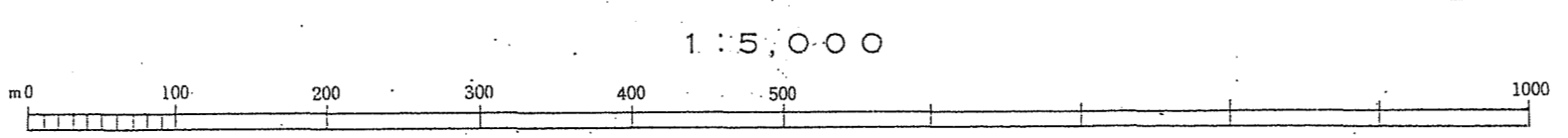


真北

16

令和三年度第六次樹立

測 図 昭和42年2月  
 図 化 方 法 機械図化法  
 使用写真 昭和38年2月撮影(山-207)  
 1. C 2-5  
 2. C  
 3. C

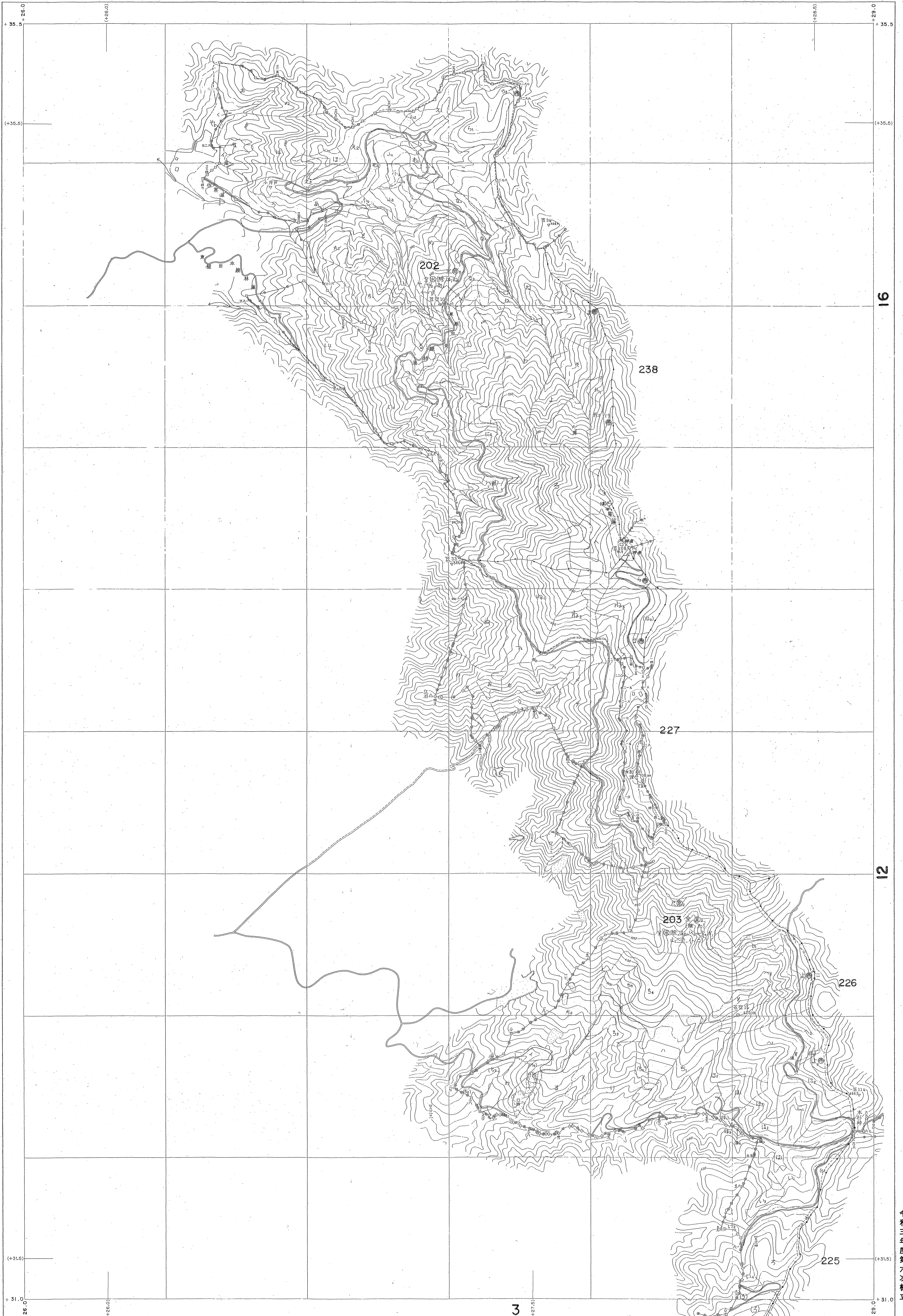


関東森林管理局 茨城森林管理署 震ヶ浦地区

霞ヶ浦森林計画区

# 森林計画図・基本図 2 (全16)

第IX公共原点



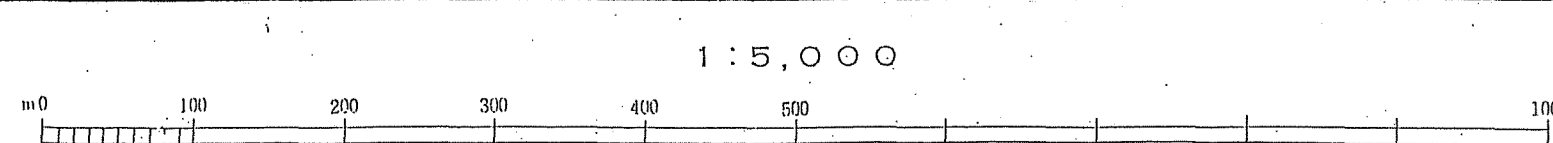
202.203林班

令和三年度第六次樹立

関東森林管理局 茨城森林管理署 真壁担当区

測 図 昭和42年2月  
 図化方法 機械図化法  
 使用写真 昭和36年2月撮影 (山-207)

1	C 10 4-6
2	C 11 4-6
3	C



202.203林班

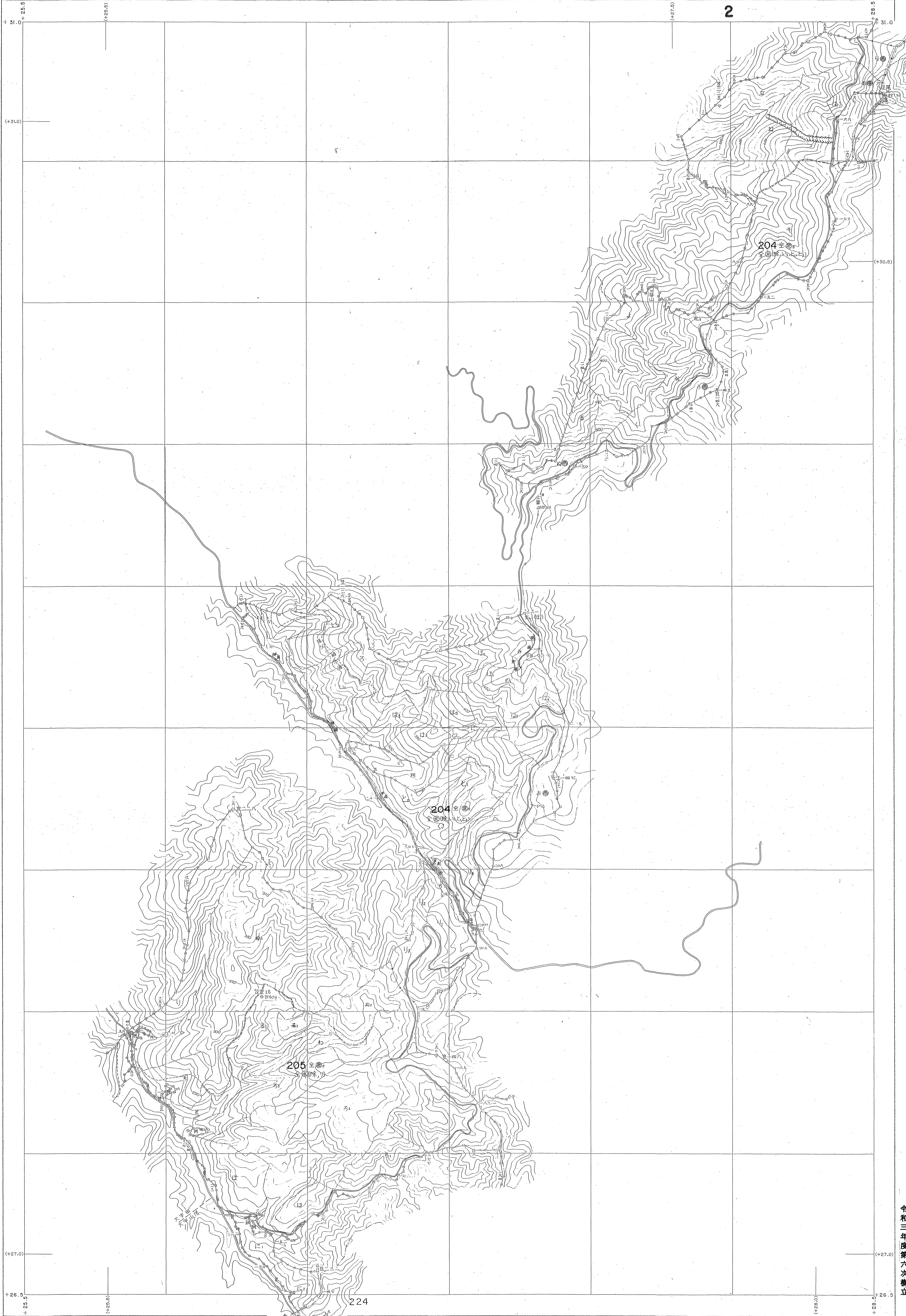
2

霞ヶ浦森林計画区

# 森林計画図・基本図 3 (全16)

第IX公共原点

2



真北

令和三年度第六次樹立

関東森林管理局 茨城森林管理署 真壁担当区

測 図 昭和42年2月  
 図化方法 機械図位法  
 使用写真 昭和36年2月撮影(山-207)

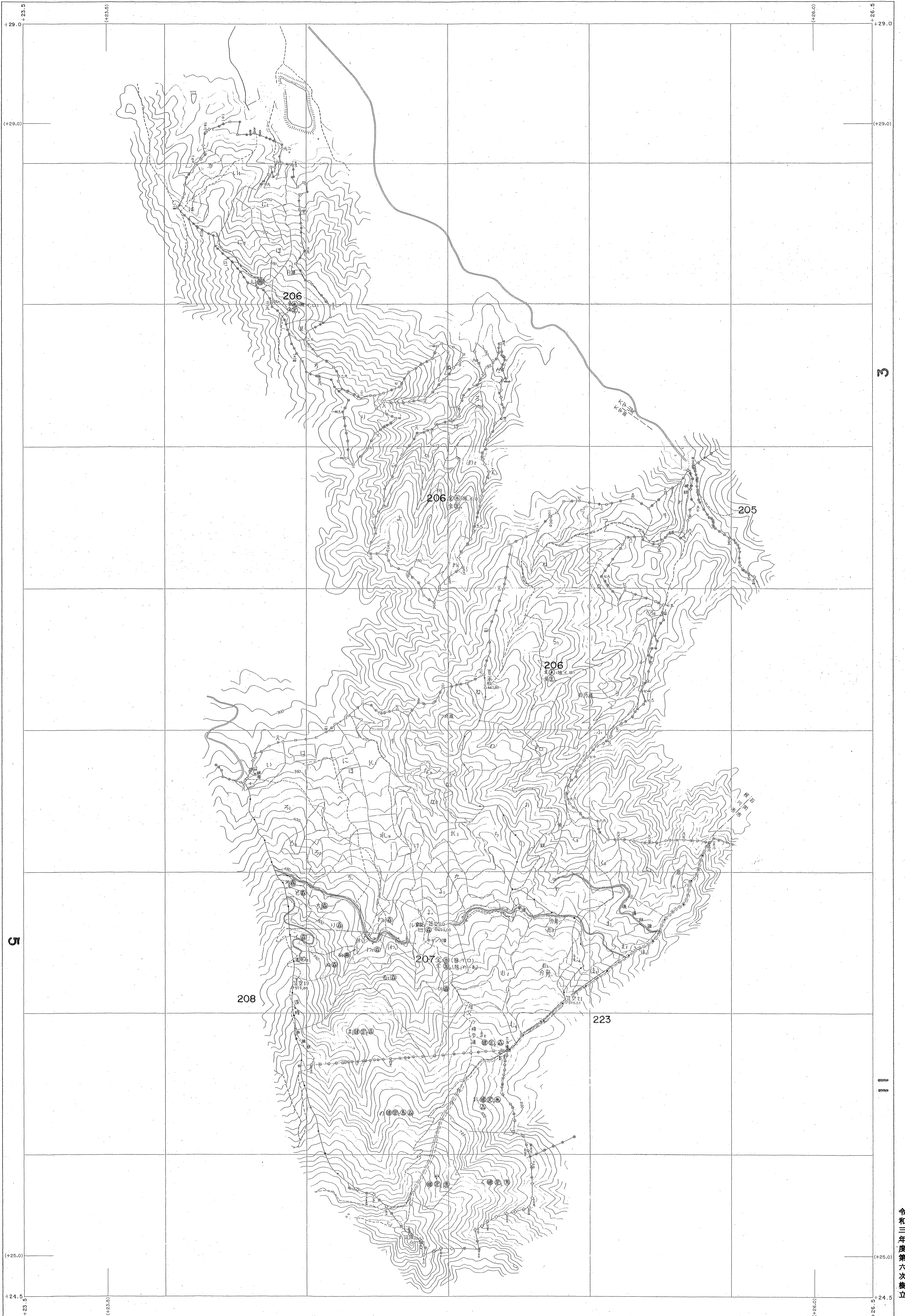
1	C 12 4-6
2	C 13 4-6
3	C

1:5,000

霞ヶ浦森林計画区

# 森林計画図・基本図 4 (全16)

第IX公共原点

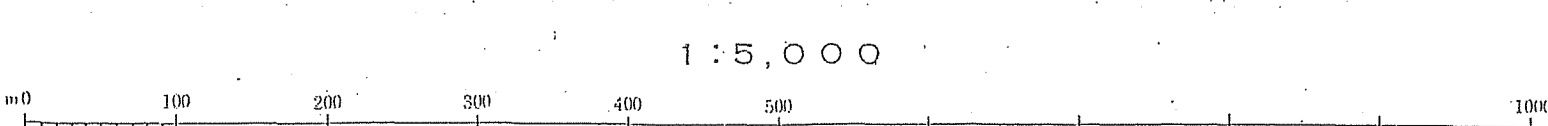


206, 207 林班

令和三年度第六次樹立

関東森林管理局 茨城森林管理署 真壁担当区

測 定 日 昭和42年2月  
 測 定 方 法 縮尺図化法  
 使用写真 昭和42年2月撮影(山-207)  
 1. C13 3-B  
 2. C1  
 3. C

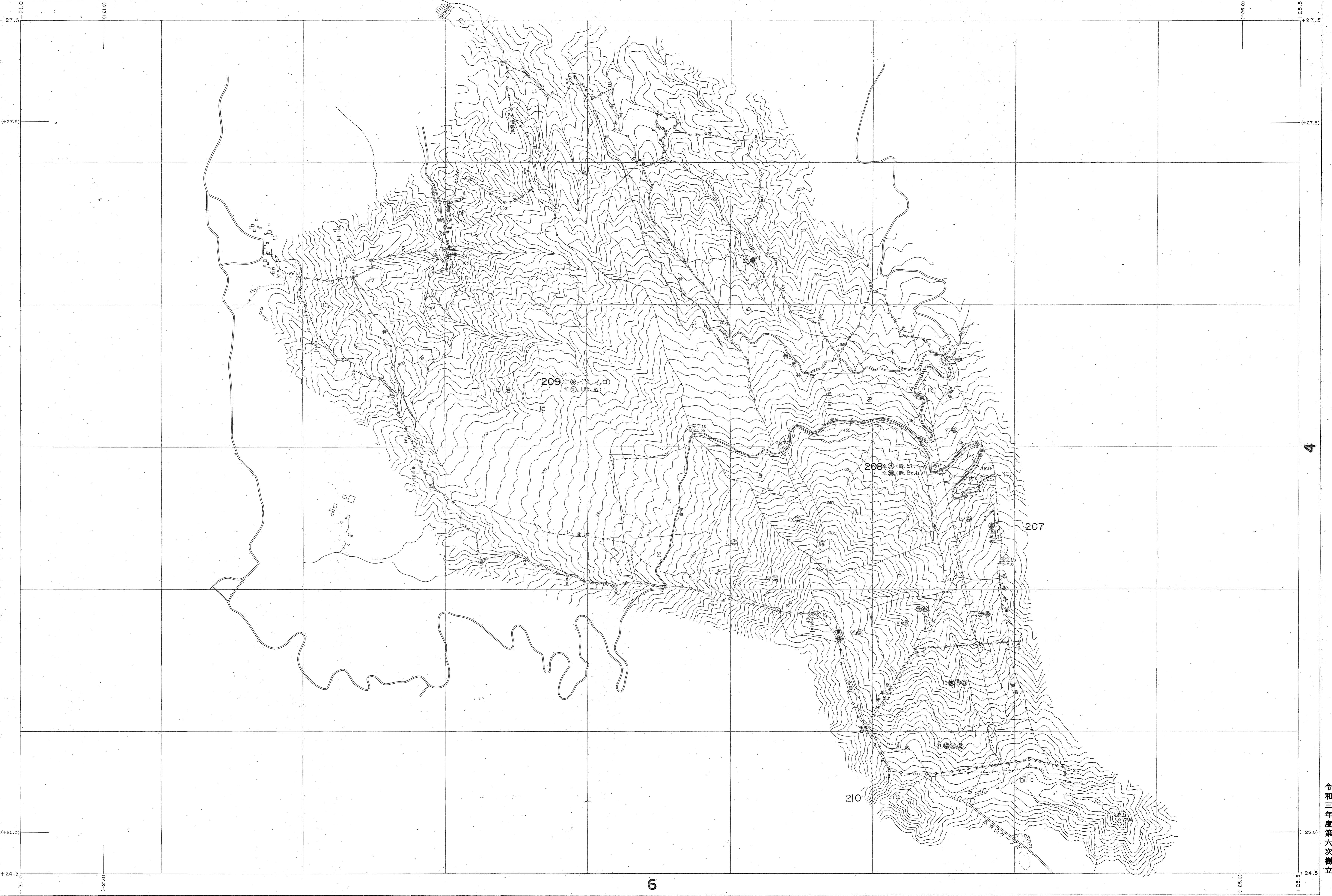


206, 207 林班

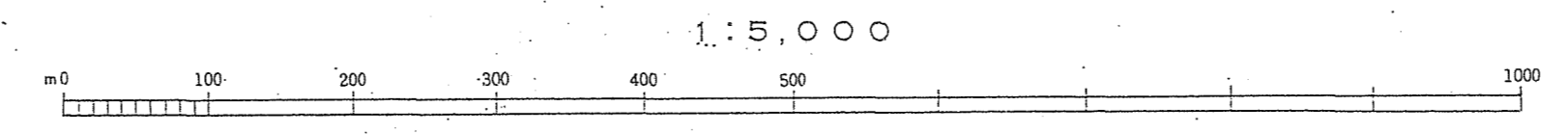
図 4

# 森林計画図・基本図 5 (全16)

震ヶ浦森林計画区

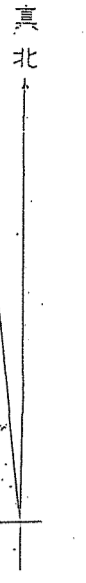


令和三年度第六次樹立



測 図 昭和42年2月  
 図化方法 機械図化法  
 使用写真 昭和35年2月撮影(山-207)  
 1. C13 1-3  
 2. C1  
 3. C

関東森林管理局 茨城森林管理署 鹿嶋担当区

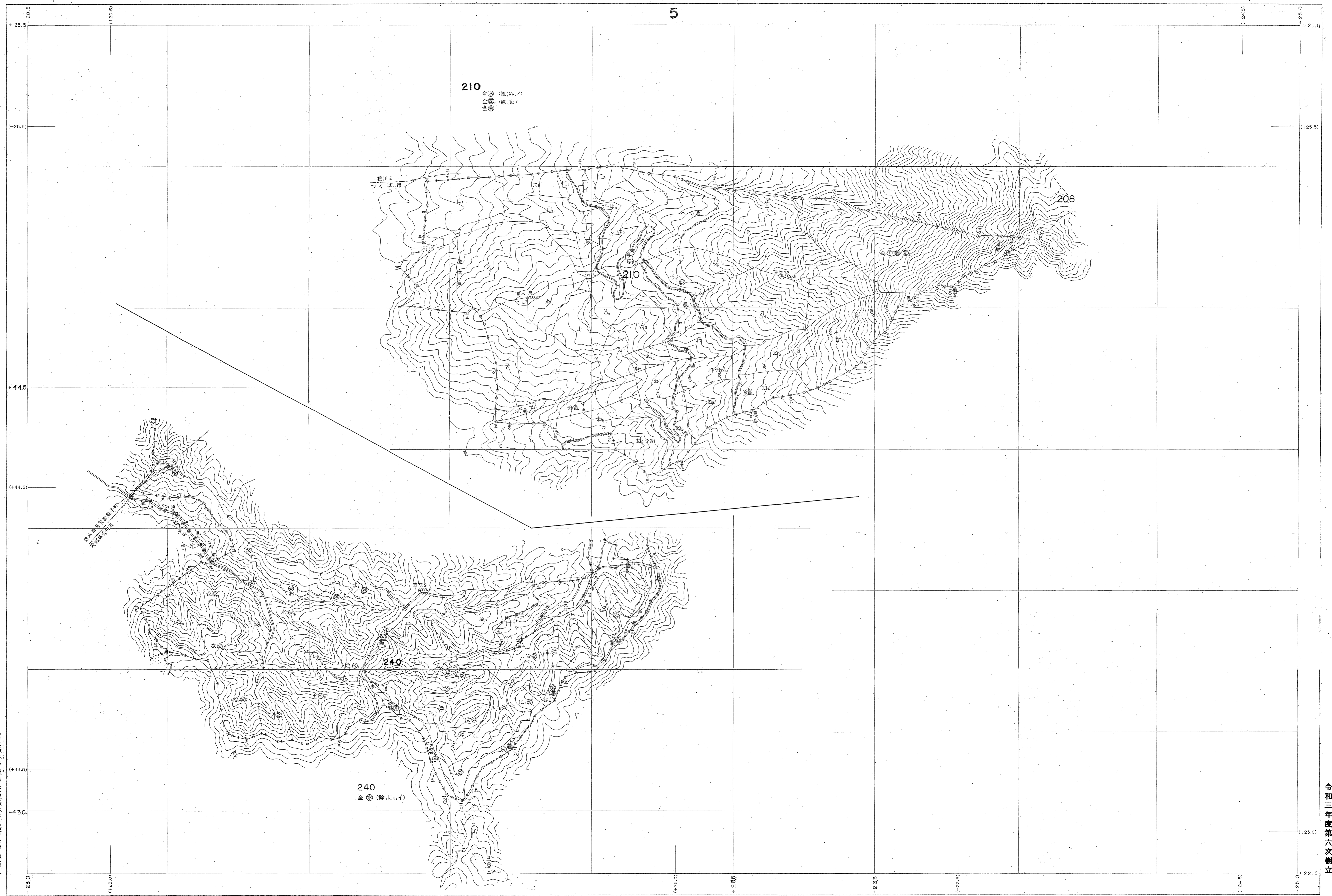


第IX公共原点

# 森林計画図・基本図 6 (全16)

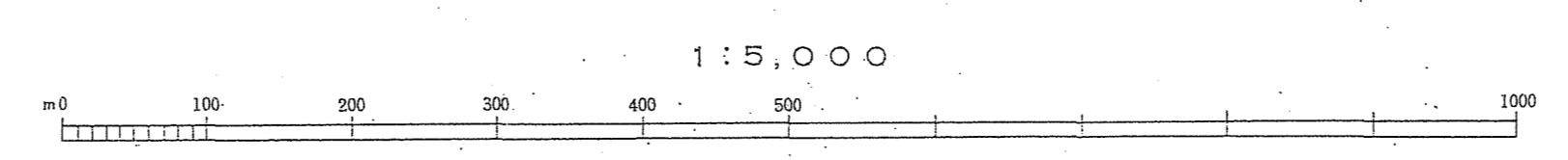
5

霞ヶ浦森林計画区



令和三年度第六次樹立

測 図 昭和42年2月  
 図化方法 機械図化法  
 使用写真 昭和35年2月撮影(山-207)  
 1. C1C 1-3  
 2. C1  
 3. C

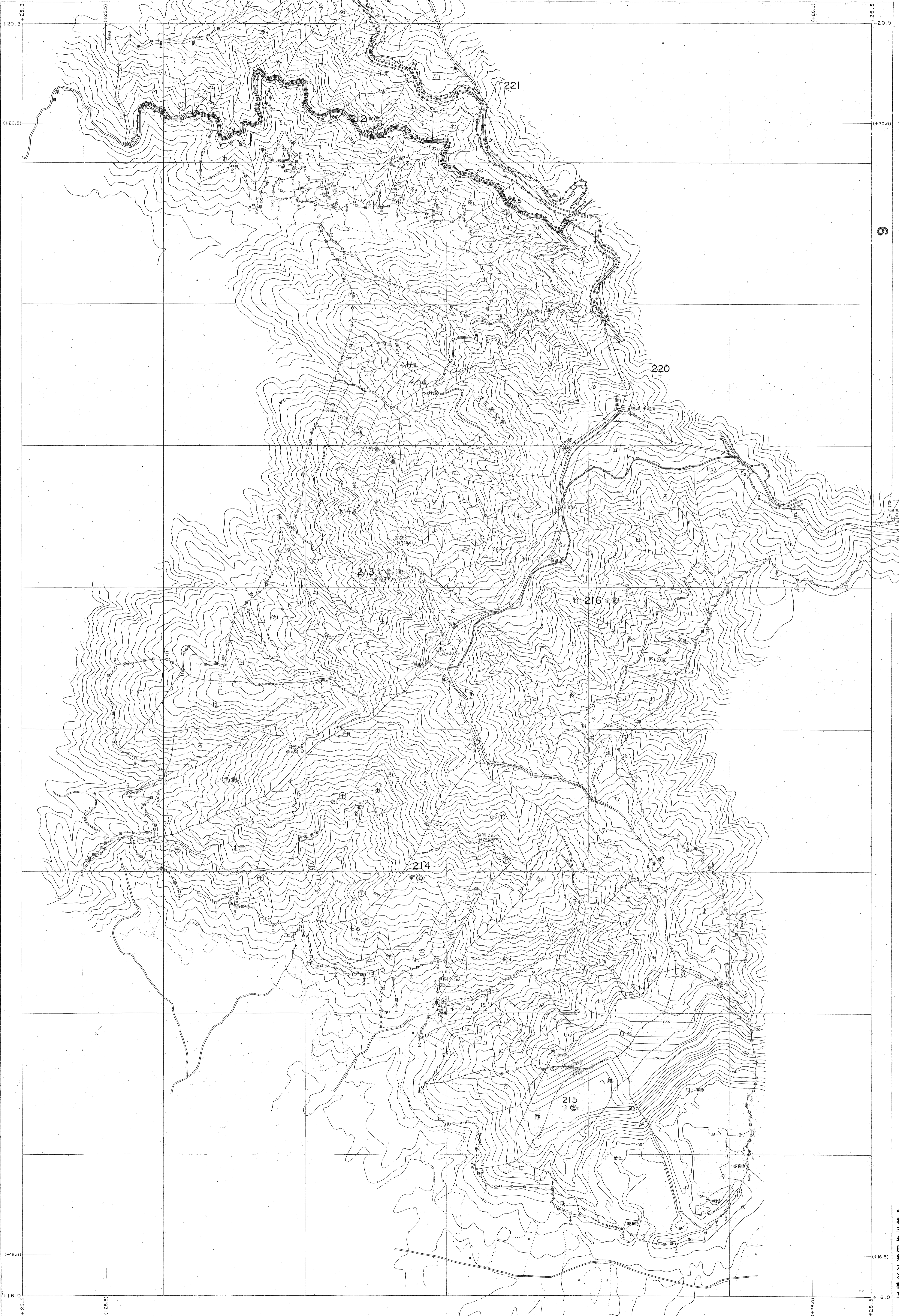


霞ヶ浦森林計画区

# 森林計画図・基本図 7 (全16)

第IX公共原点

212~216林班



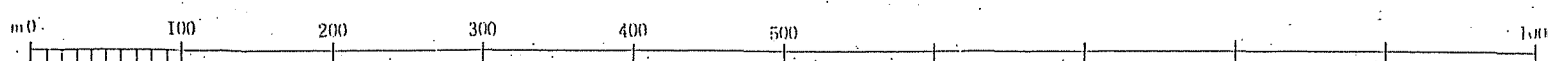
関東森林管理局 茨城森林管理署 真壁担当区

令和三年度第六次樹立

測 図 昭和42年2月  
 図北方法 機械図化法  
 使用写真 昭和36年2月撮影(山-207)

1	C16 4-6
2	C16 5-7
3	C

1:5,000



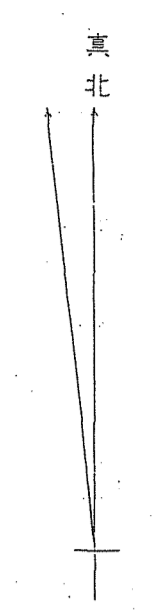
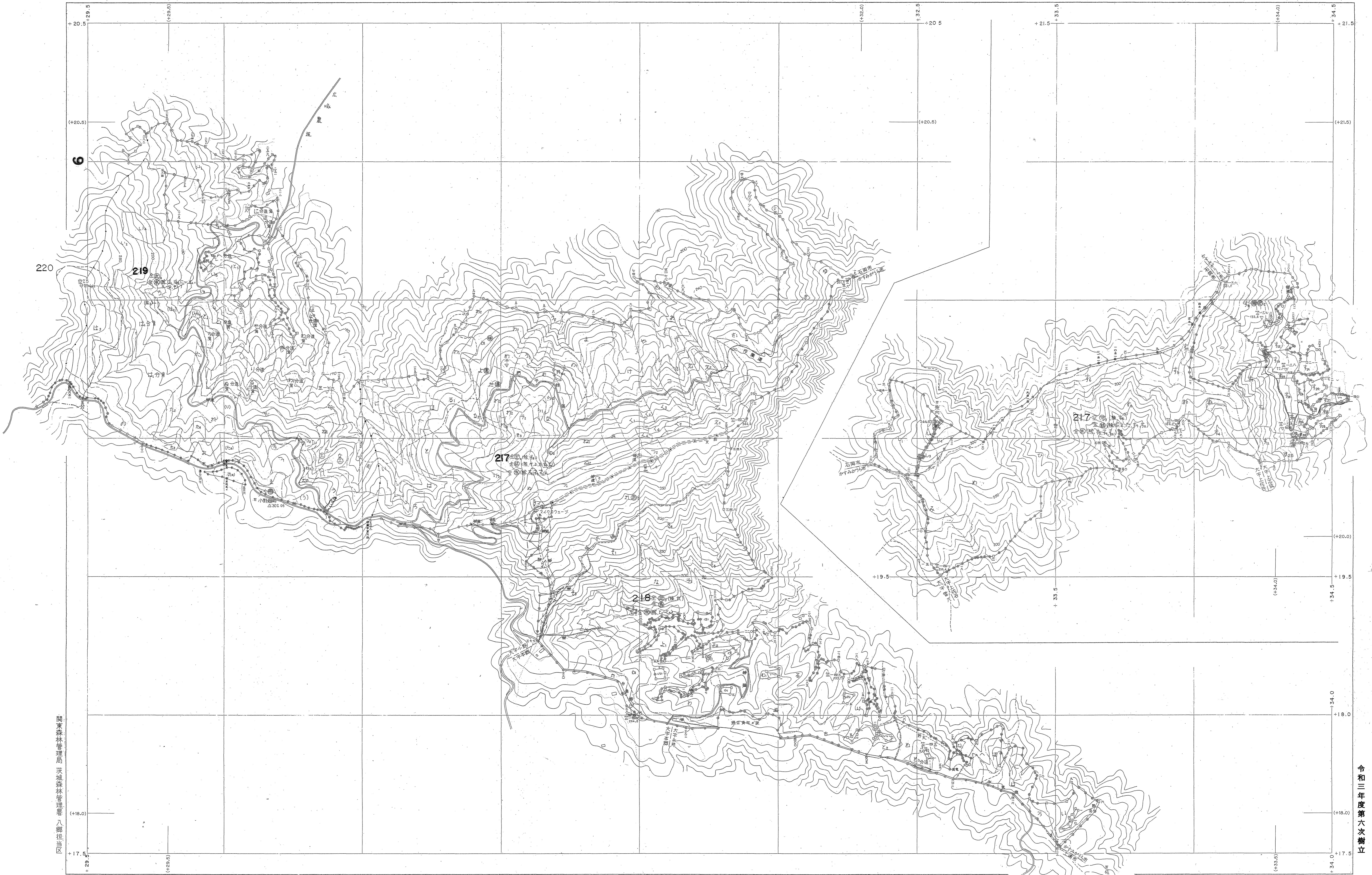
212~216林班

7

# 森林計画図・基本図 8 (全16)

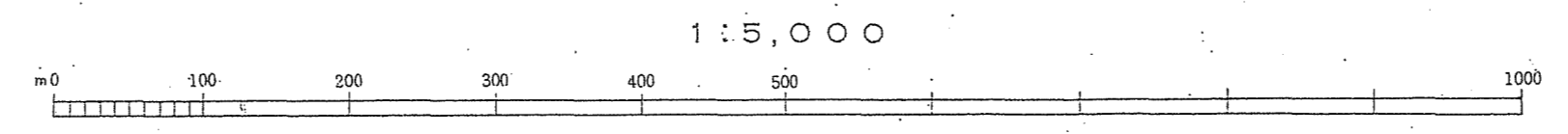
霞ヶ浦森林計画区

第IX公共原点



令和三年度第六次樹立

測 図 昭和42年2月  
 図化方法 縮刷図法  
 使用写真 昭和36年2月撮影(山-207)  
 1. C 15 8-10  
 2. C 15A 1-2  
 3. C





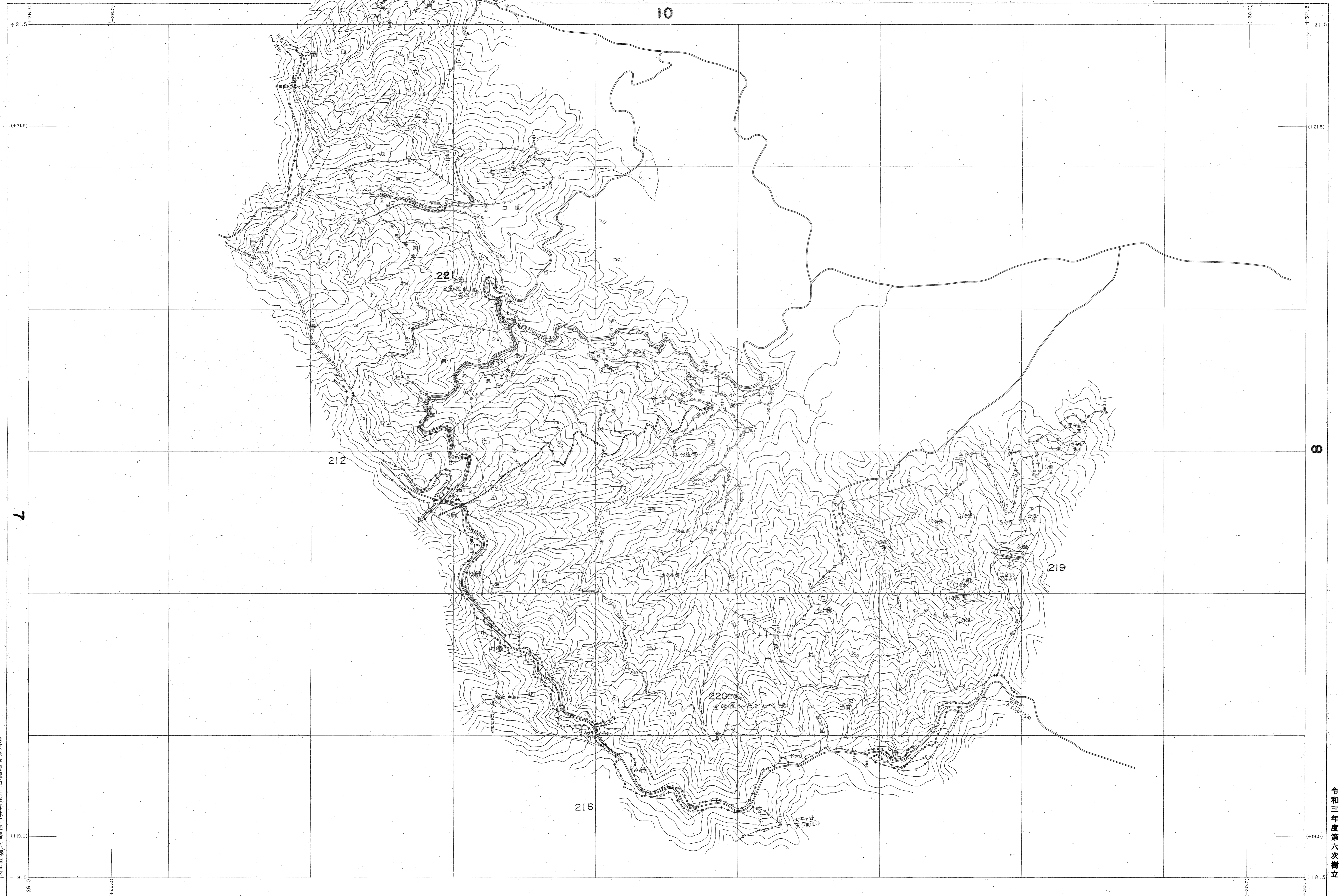
第IX公共原点

# 森林計画図・基本図 9 (全16)

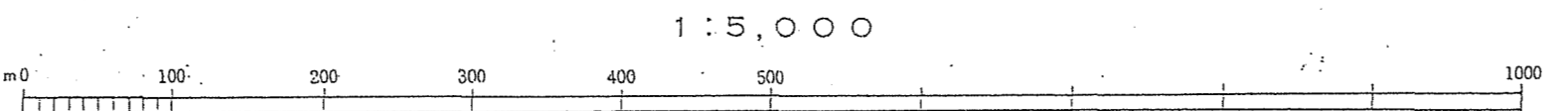
222

220,221林班

## 霞ヶ浦森林計画区



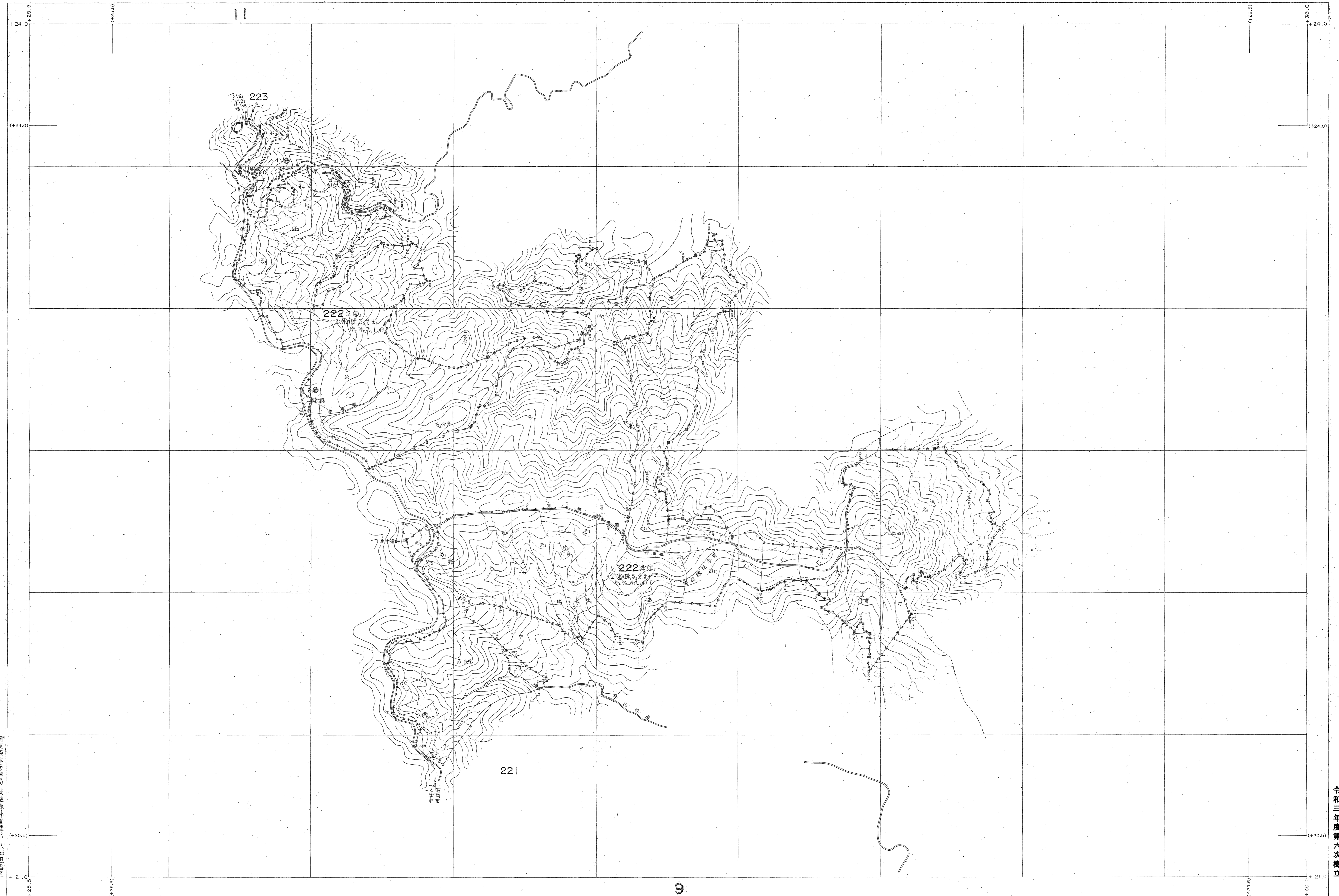
測 図 昭和42年2月  
 図化方法 機械図化法  
 使用写真 昭和36年2月撮影 (山-207)  
 1. C 15 5-B  
 2. C 15 6-B  
 3. C



# 森林計画図・基本図 10(全16)

第IX公共原点

震ヶ浦森林計画区

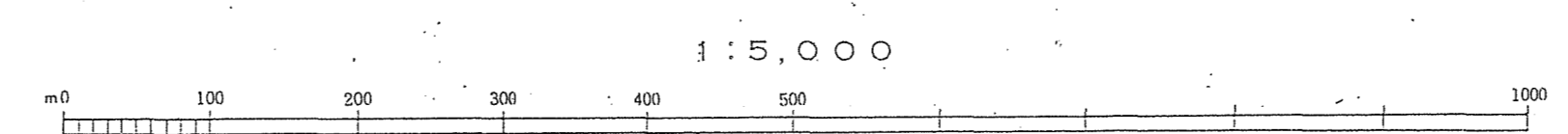


関東森林管理局 茨城森林管理署 八郷地区

令和三年度第六次樹立

測 図 昭和42年2月  
 図化方法 機械図化法  
 使用写真 昭和36年2月撮影(山-207)

1	C14 5-1
2	C15 5-6
3	C



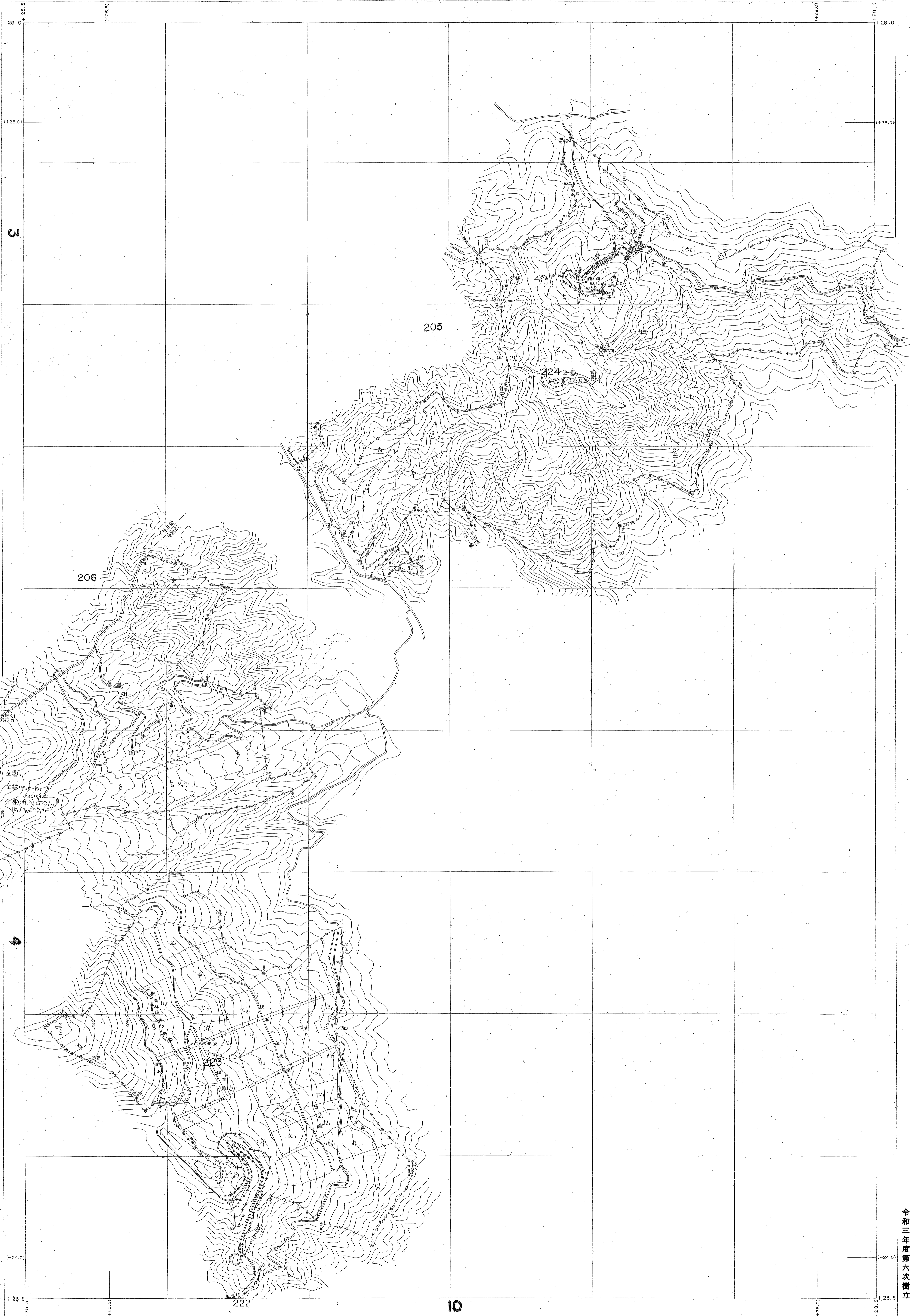
霞ヶ浦森林計画区

# 森林計画図・基本図 11 (全16)

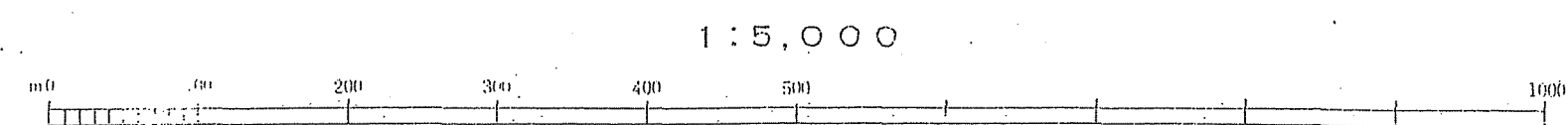
第IX公共原点

223.224林班

令和三年度第六次樹立



測 日 昭和三十九年2月  
 図化方法 機械図化法  
 使用写真 昭和三十九年2月撮影 (山-207)  
 1. C13 5-7  
 2. C14 6-6  
 3. C



223.224林班

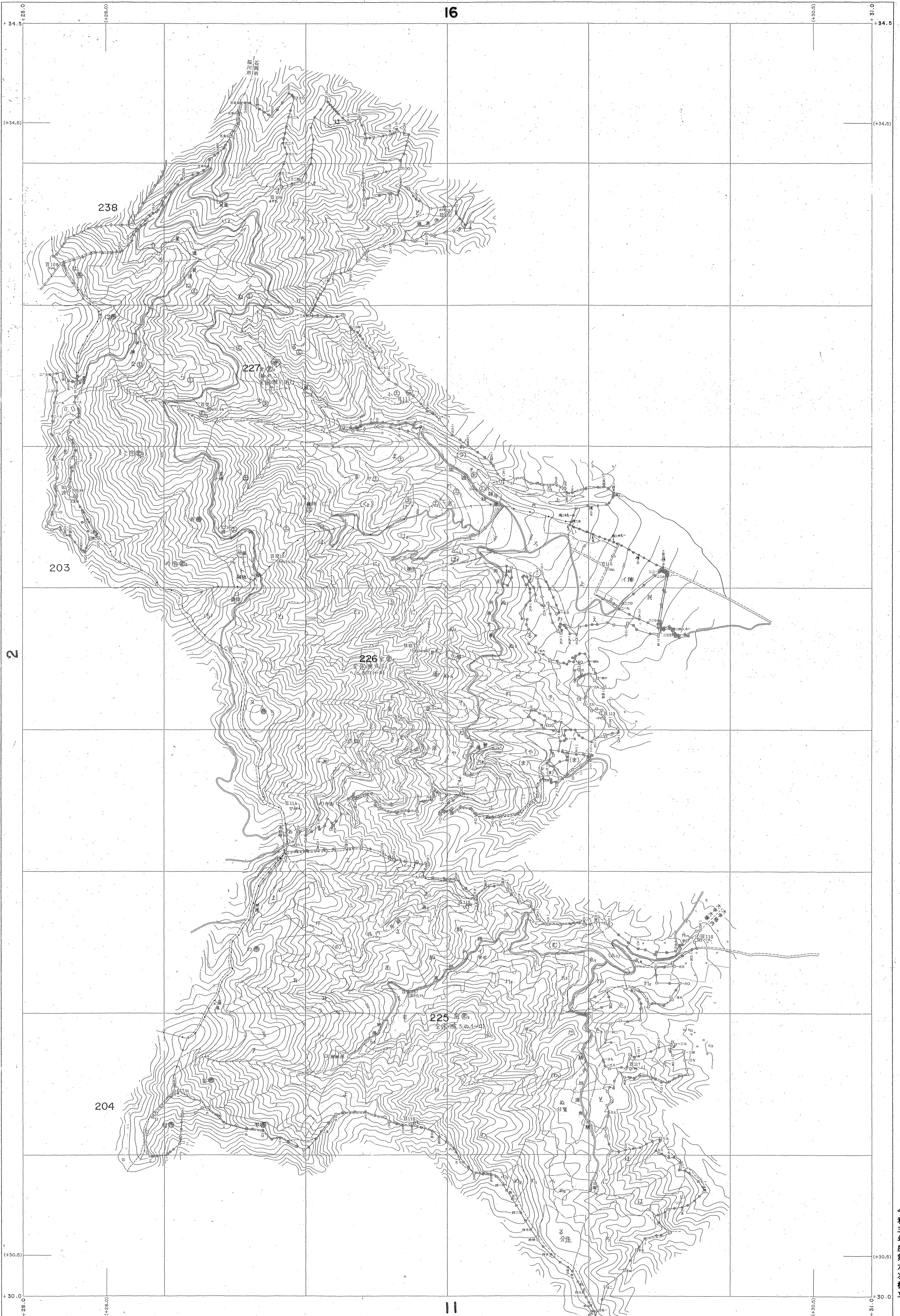
11

霞ヶ浦森林計画区

# 森林計画図・基本図 12 (全16)

公共標点 第九系

16



霞 12  
225~227林班

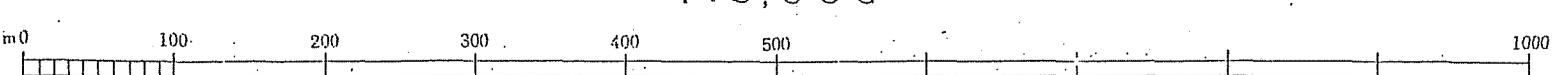
令和三年度第六次樹立

関東森林管理局 茨城森林管理署 八郷担当区

測 図：昭和42年2月  
 図化方法：機械図化  
 使用写真：昭和35年2月撮影 (山-207)

1	C10 4-6
2	C11 5-7
3	C

1:5,000

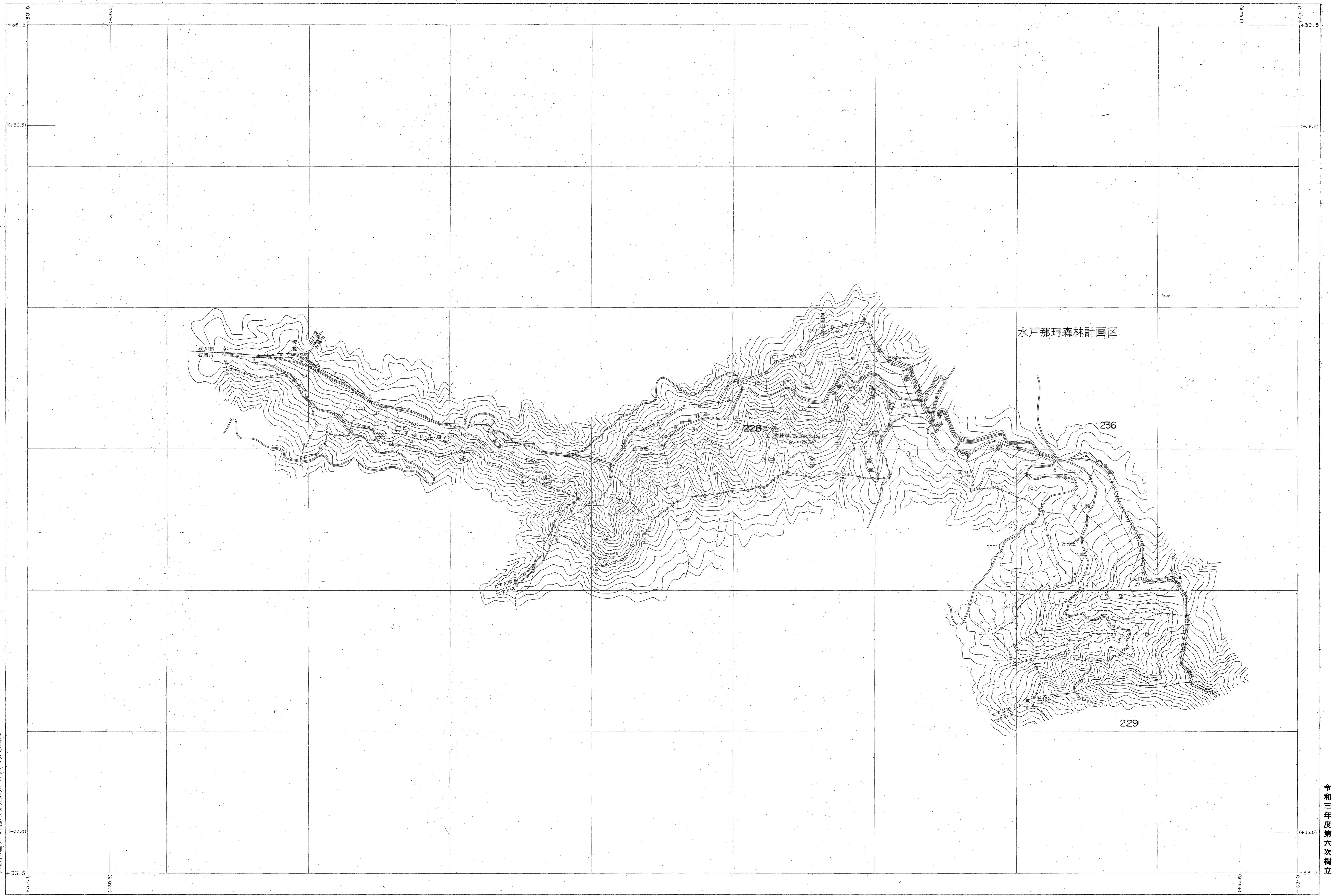


225~227林班 霞 12

# 森林計画図・基本図 13(全16)

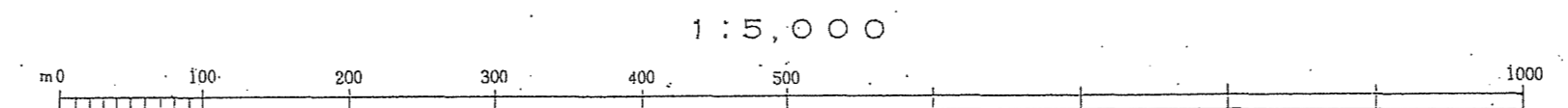
霞ヶ浦森林計画区

公共原点 第九系



令和三年度第六次樹立

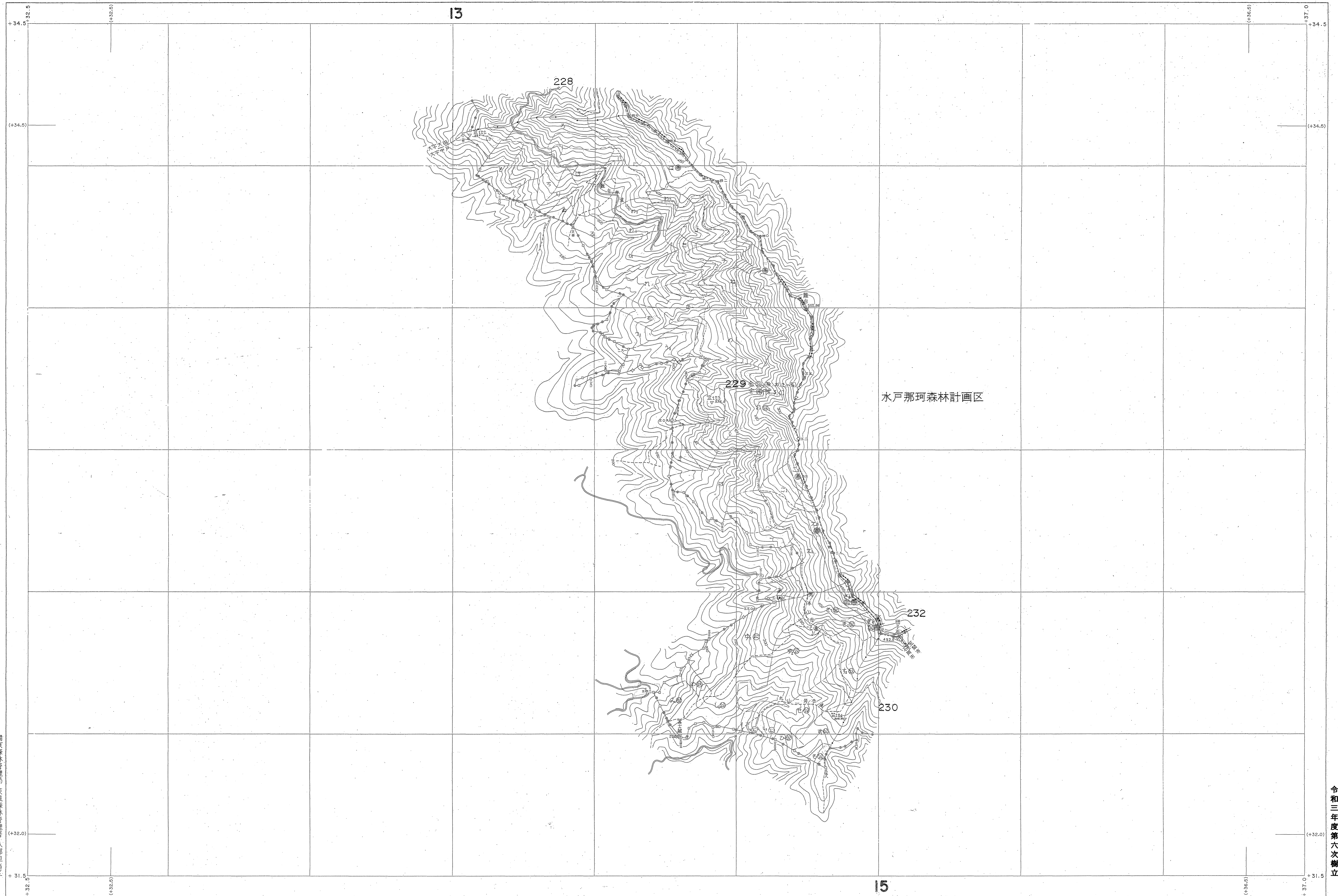
測 図 昭和42年2月  
 化方法 機械図化法  
 使用写真 昭和36年2月撮影(山-207)  
 1. C10 8-10  
 2. C1  
 3. C



森林計画図・基本図 14(全16)

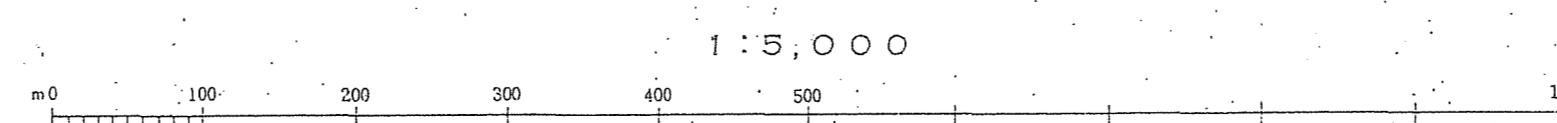
霞ヶ浦森林計画区

公共原点 南九条



測 図 昭和42年2月  
 図 化方 法 隣接図化法  
 使用 写真 昭和36年2月撮影(山-207)

1	C 10 9-10
2	C 11 9-10
3	C



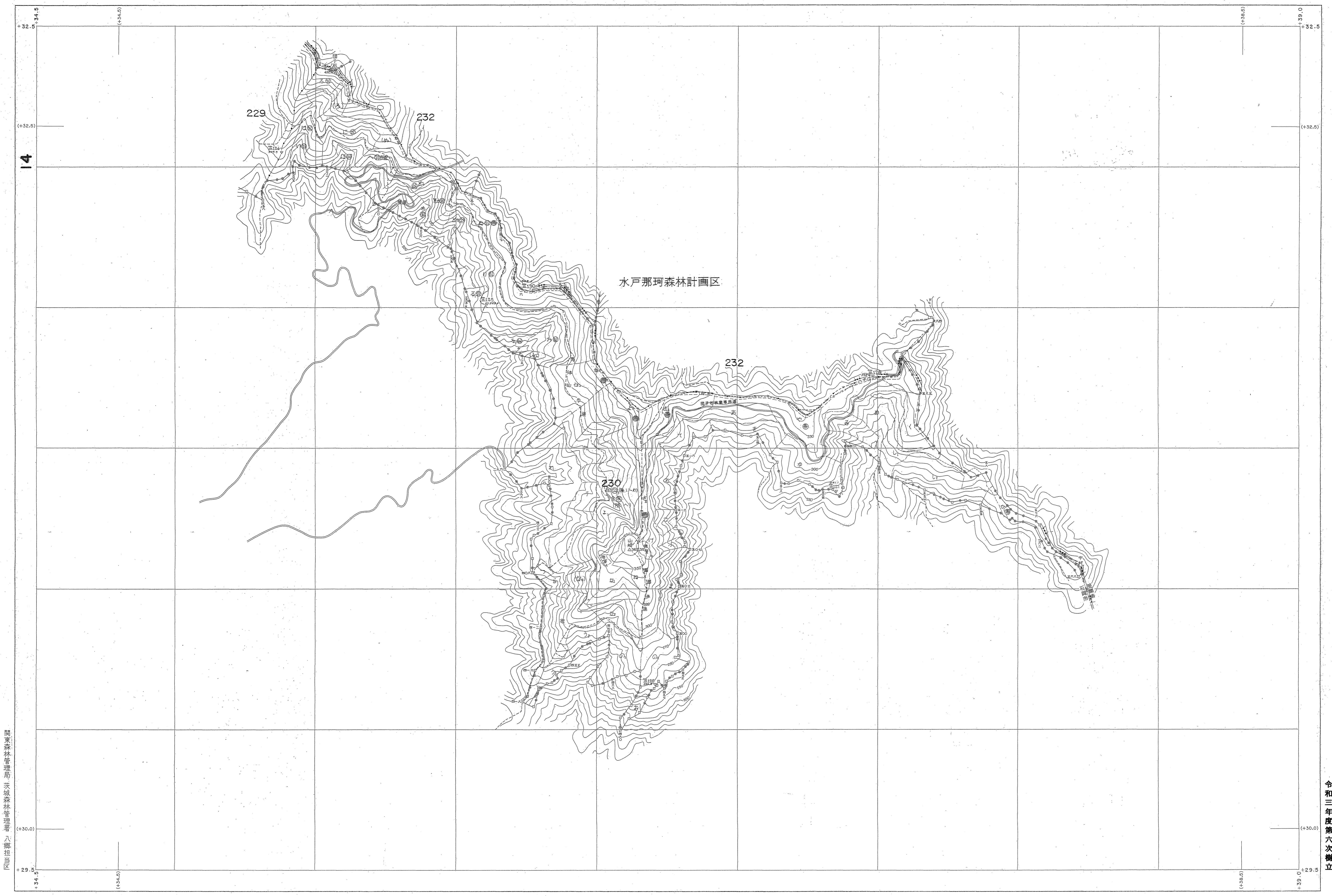
関東森林管理局 茨城森林管理署 八郷担当区

令和三年度第六次補立

震ヶ浦森林計画区

森林計画図・基本図 15 (全16)

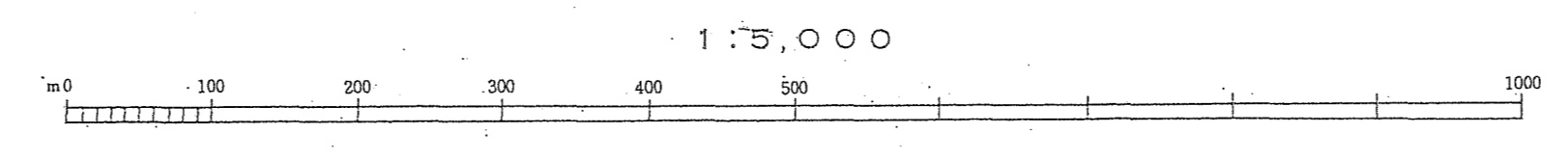
公共照点 第九系



関東森林管理局 茨城森林管理署 八郷担当区

令和三年度第六次樹立

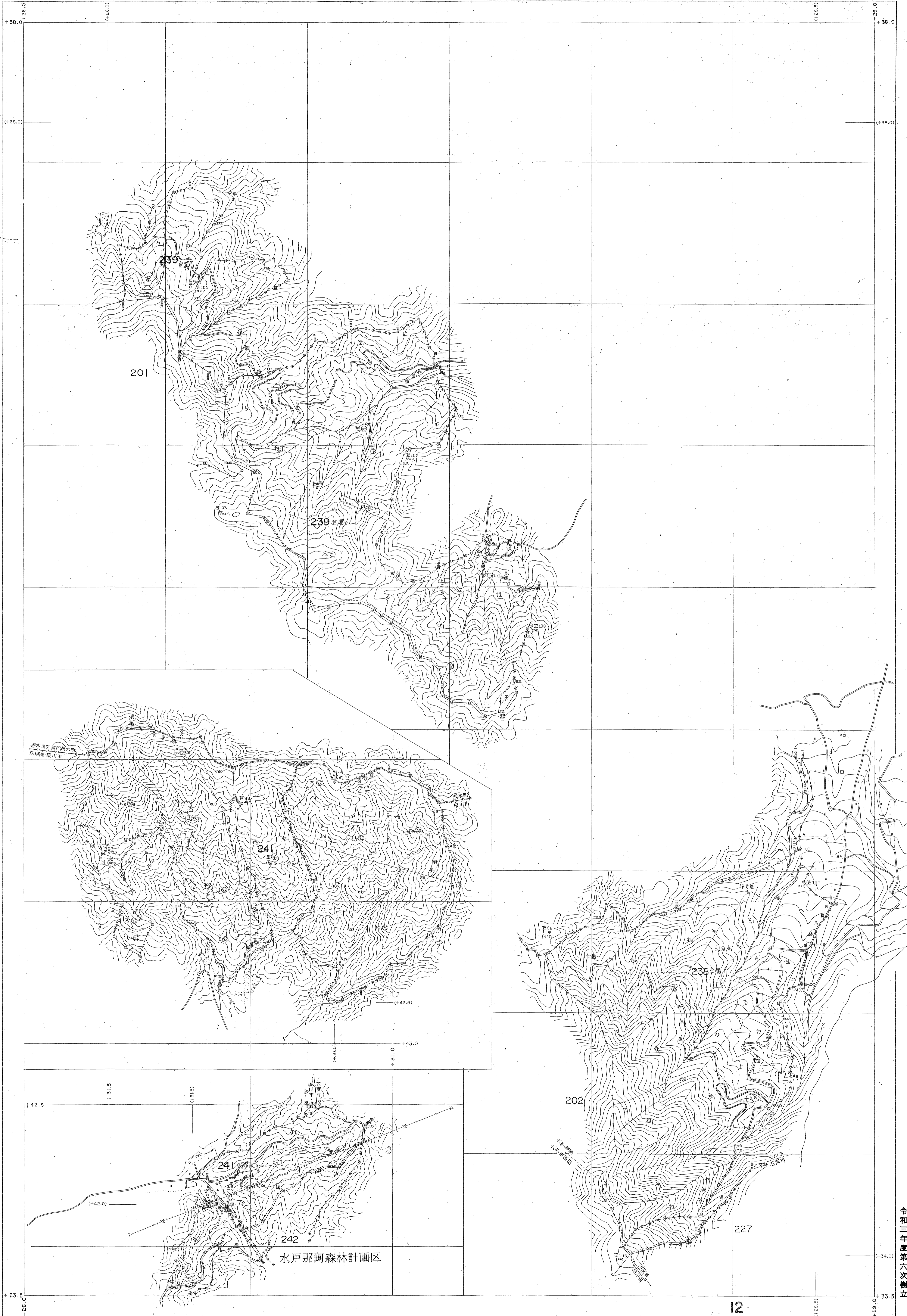
測 図 昭和42年2月  
 図化方法 機械図化法  
 使用写真 昭和36年2月撮影(山-207)



霞ヶ浦森林計画区

# 森林計画図・基本図 16(全16)

公共断点 第4系

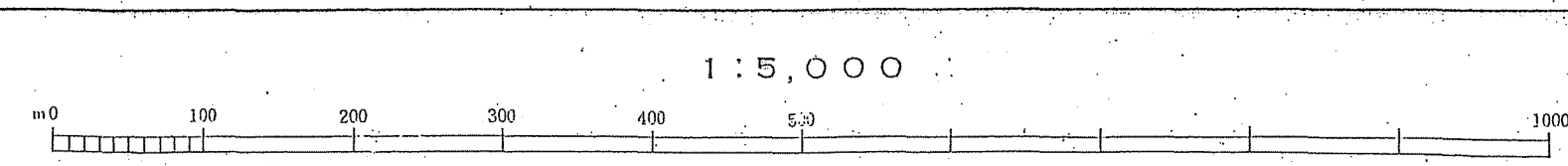


霞 16  
238, 239, 241 林班

令和三年度第六次樹立

測 図 昭和42年2月  
 図化方法 機械図化法  
 使用写真 昭和36年2月撮影(山-207)

1	C 9 4-5
2	C 10 4-6
3	C



238, 239, 241 林班 霞 16