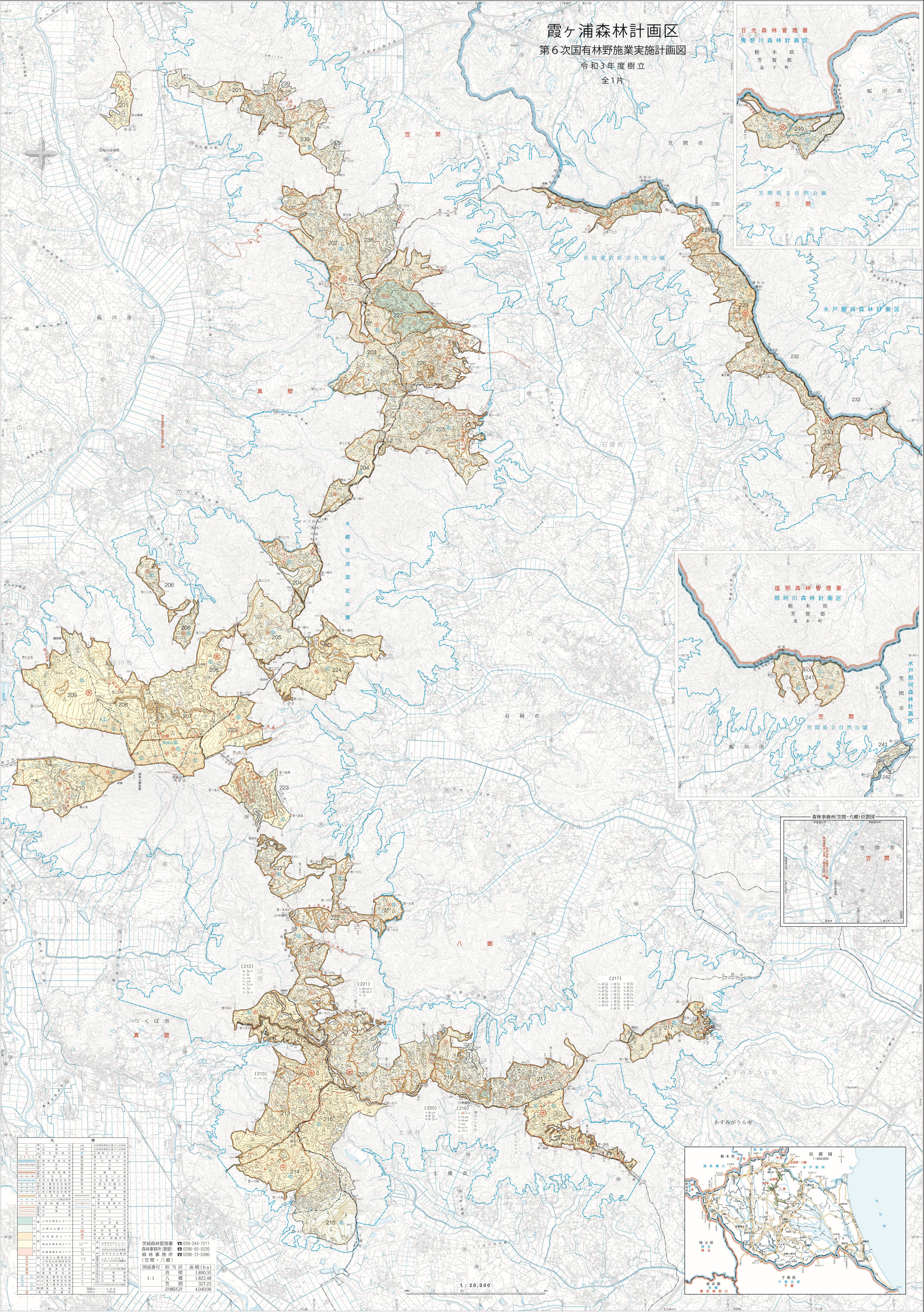
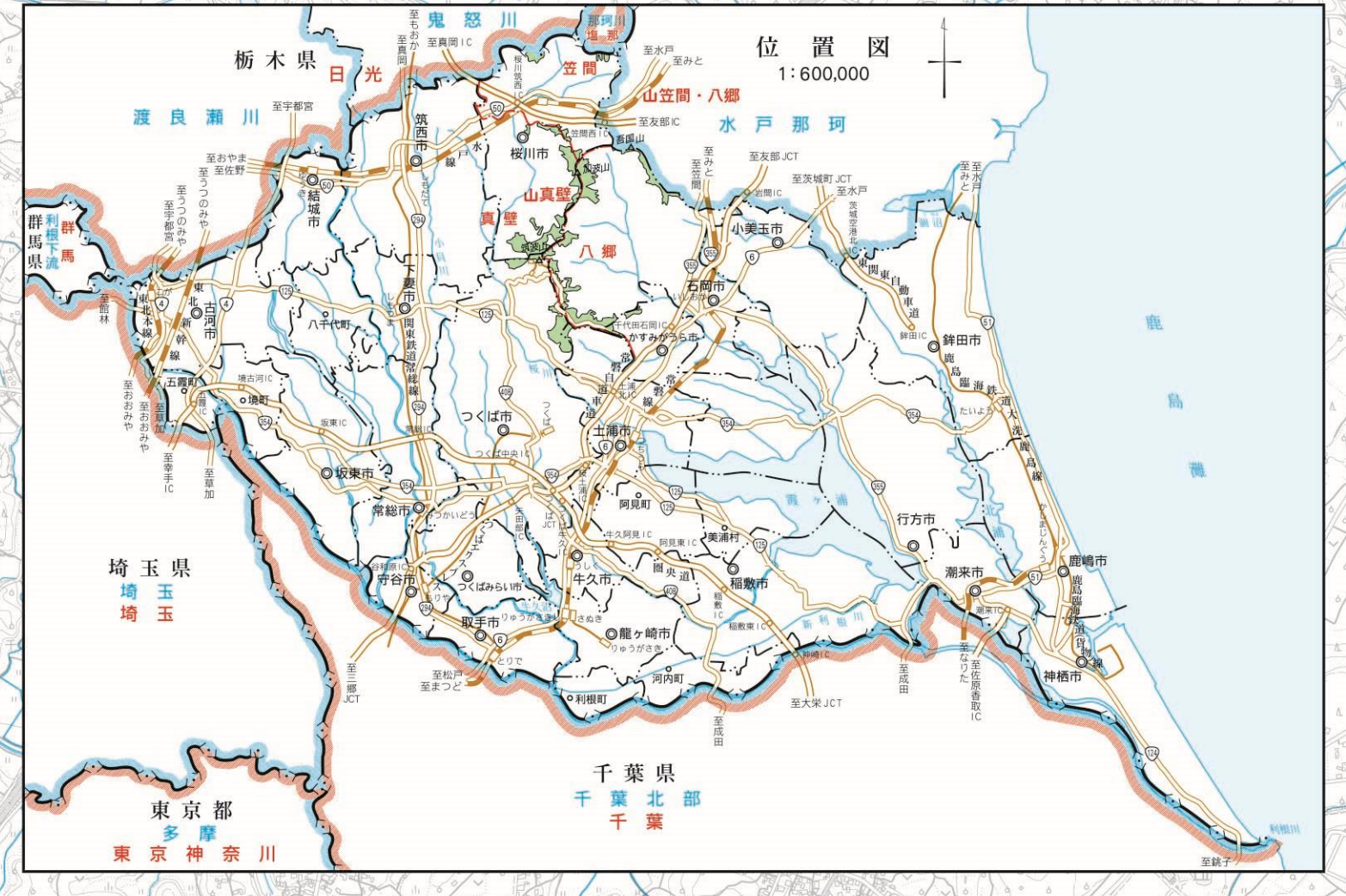
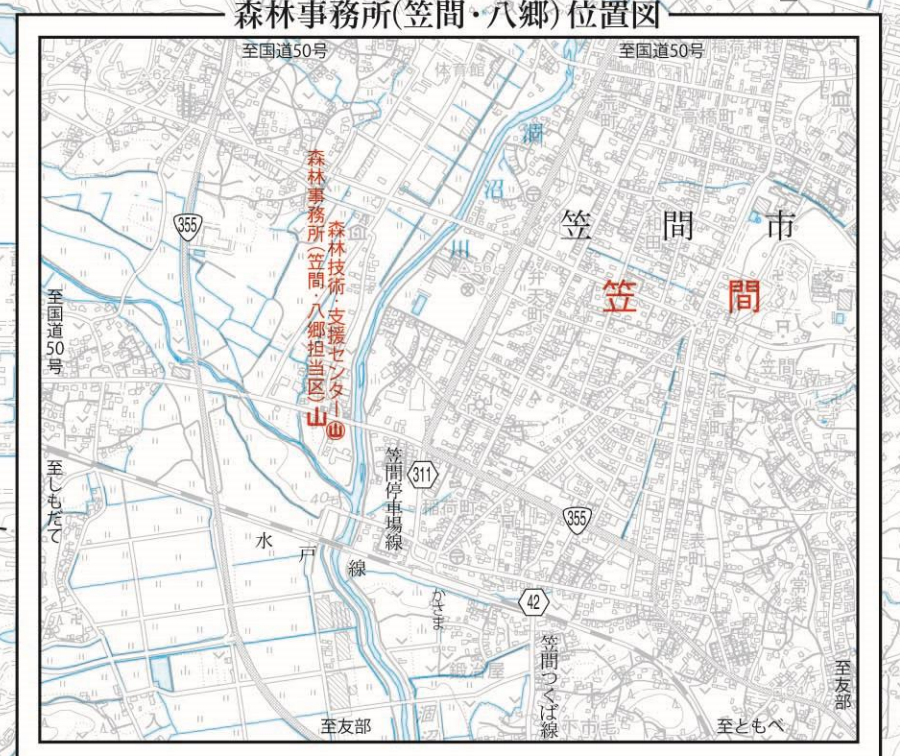
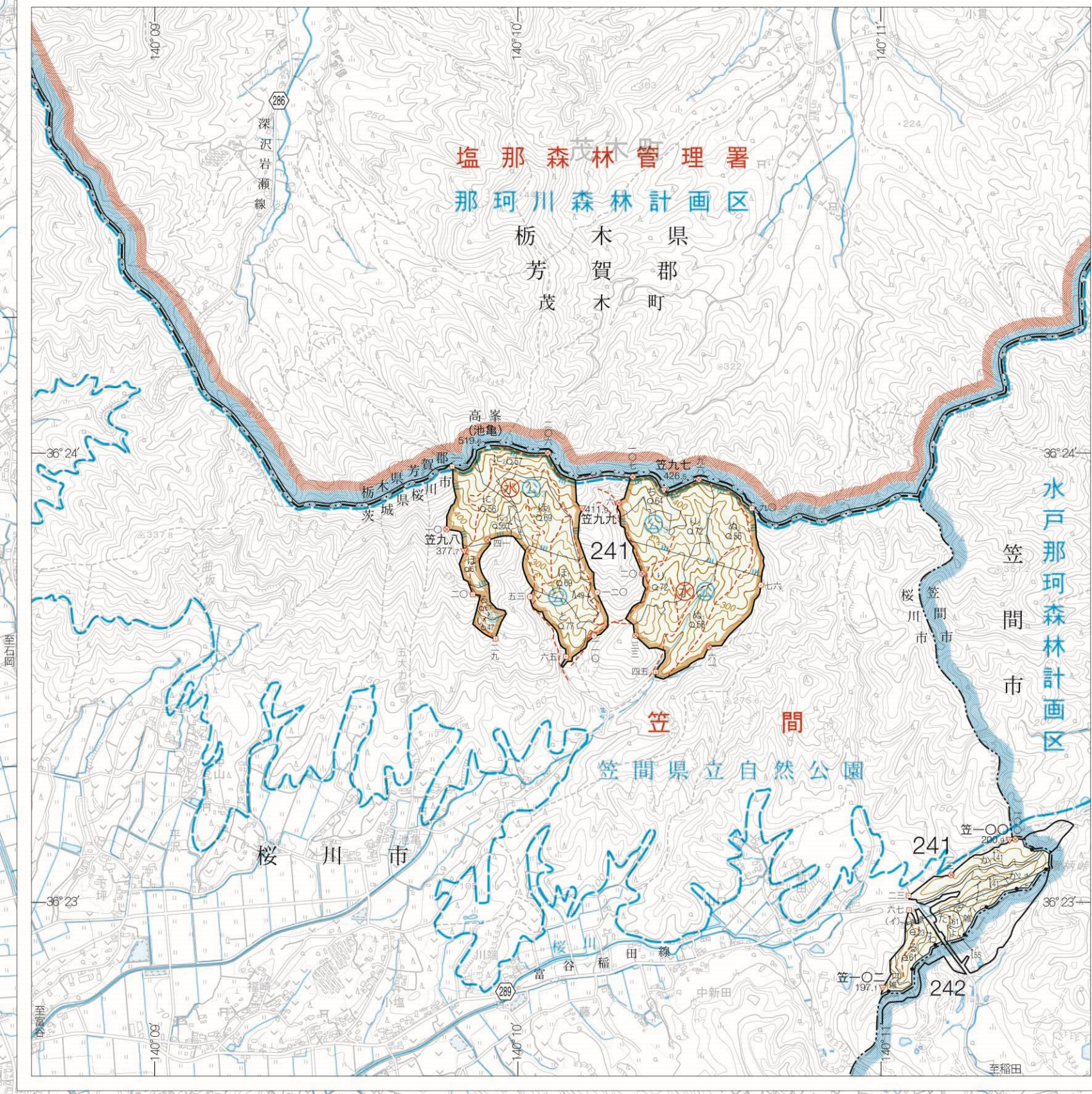
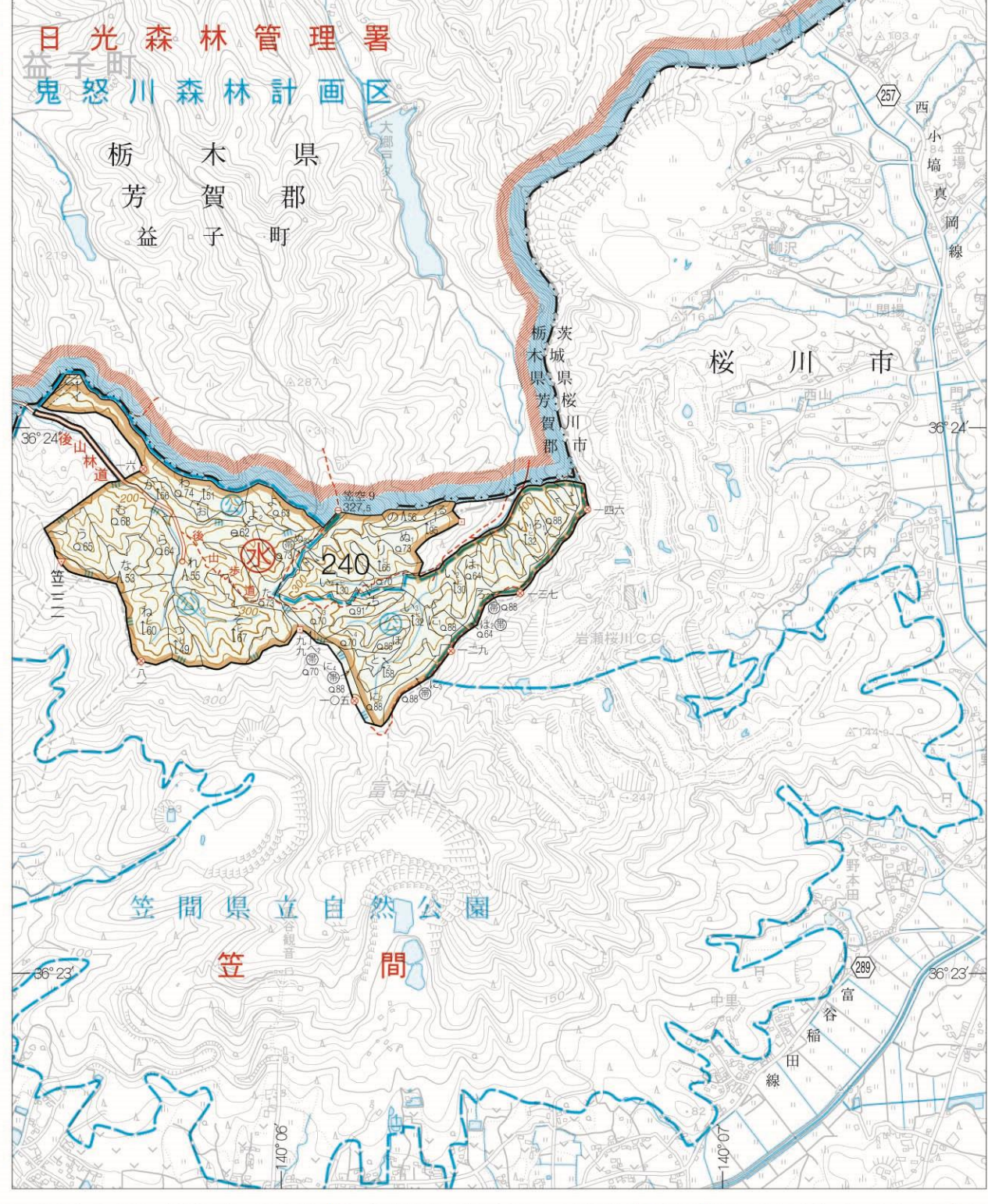


# 霞ヶ浦森林計画区 第6次国有林野施業実施計画図 令和3年度樹立 全1片



凡	事
1	国有林野施業実施計画区
2	国有林野施業実施計画区(樹立)
3	国有林野施業実施計画区(伐採)
4	国有林野施業実施計画区(間伐)
5	国有林野施業実施計画区(管理)
6	国有林野施業実施計画区(保護)
7	国有林野施業実施計画区(調査)
8	国有林野施業実施計画区(教育)
9	国有林野施業実施計画区(研究)
10	国有林野施業実施計画区(観光)
11	国有林野施業実施計画区(防災)
12	国有林野施業実施計画区(環境)
13	国有林野施業実施計画区(文化)
14	国有林野施業実施計画区(芸術)
15	国有林野施業実施計画区(スポーツ)
16	国有林野施業実施計画区(健康)
17	国有林野施業実施計画区(福祉)
18	国有林野施業実施計画区(産業)
19	国有林野施業実施計画区(雇用)
20	国有林野施業実施計画区(教育)
21	国有林野施業実施計画区(研究)
22	国有林野施業実施計画区(観光)
23	国有林野施業実施計画区(防災)
24	国有林野施業実施計画区(環境)
25	国有林野施業実施計画区(文化)
26	国有林野施業実施計画区(芸術)
27	国有林野施業実施計画区(スポーツ)
28	国有林野施業実施計画区(健康)
29	国有林野施業実施計画区(福祉)
30	国有林野施業実施計画区(産業)
31	国有林野施業実施計画区(雇用)
32	国有林野施業実施計画区(教育)
33	国有林野施業実施計画区(研究)
34	国有林野施業実施計画区(観光)
35	国有林野施業実施計画区(防災)
36	国有林野施業実施計画区(環境)
37	国有林野施業実施計画区(文化)
38	国有林野施業実施計画区(芸術)
39	国有林野施業実施計画区(スポーツ)
40	国有林野施業実施計画区(健康)
41	国有林野施業実施計画区(福祉)
42	国有林野施業実施計画区(産業)
43	国有林野施業実施計画区(雇用)
44	国有林野施業実施計画区(教育)
45	国有林野施業実施計画区(研究)
46	国有林野施業実施計画区(観光)
47	国有林野施業実施計画区(防災)
48	国有林野施業実施計画区(環境)
49	国有林野施業実施計画区(文化)
50	国有林野施業実施計画区(芸術)
51	国有林野施業実施計画区(スポーツ)
52	国有林野施業実施計画区(健康)
53	国有林野施業実施計画区(福祉)
54	国有林野施業実施計画区(産業)
55	国有林野施業実施計画区(雇用)
56	国有林野施業実施計画区(教育)
57	国有林野施業実施計画区(研究)
58	国有林野施業実施計画区(観光)
59	国有林野施業実施計画区(防災)
60	国有林野施業実施計画区(環境)
61	国有林野施業実施計画区(文化)
62	国有林野施業実施計画区(芸術)
63	国有林野施業実施計画区(スポーツ)
64	国有林野施業実施計画区(健康)
65	国有林野施業実施計画区(福祉)
66	国有林野施業実施計画区(産業)
67	国有林野施業実施計画区(雇用)
68	国有林野施業実施計画区(教育)
69	国有林野施業実施計画区(研究)
70	国有林野施業実施計画区(観光)
71	国有林野施業実施計画区(防災)
72	国有林野施業実施計画区(環境)
73	国有林野施業実施計画区(文化)
74	国有林野施業実施計画区(芸術)
75	国有林野施業実施計画区(スポーツ)
76	国有林野施業実施計画区(健康)
77	国有林野施業実施計画区(福祉)
78	国有林野施業実施計画区(産業)
79	国有林野施業実施計画区(雇用)
80	国有林野施業実施計画区(教育)
81	国有林野施業実施計画区(研究)
82	国有林野施業実施計画区(観光)
83	国有林野施業実施計画区(防災)
84	国有林野施業実施計画区(環境)
85	国有林野施業実施計画区(文化)
86	国有林野施業実施計画区(芸術)
87	国有林野施業実施計画区(スポーツ)
88	国有林野施業実施計画区(健康)
89	国有林野施業実施計画区(福祉)
90	国有林野施業実施計画区(産業)
91	国有林野施業実施計画区(雇用)
92	国有林野施業実施計画区(教育)
93	国有林野施業実施計画区(研究)
94	国有林野施業実施計画区(観光)
95	国有林野施業実施計画区(防災)
96	国有林野施業実施計画区(環境)
97	国有林野施業実施計画区(文化)
98	国有林野施業実施計画区(芸術)
99	国有林野施業実施計画区(スポーツ)
100	国有林野施業実施計画区(健康)

茨城県森林管理署 ☎029-243-7211  
 森林事務所(真壁) ☎0296-55-0220  
 森林事務所(空間・八郷) ☎0296-72-0390

図面番号 担当区 面積(ha)  
 1-1 八郷 1,890.55  
 空間 327.23  
 計画区計 4,040.06

1:20,000