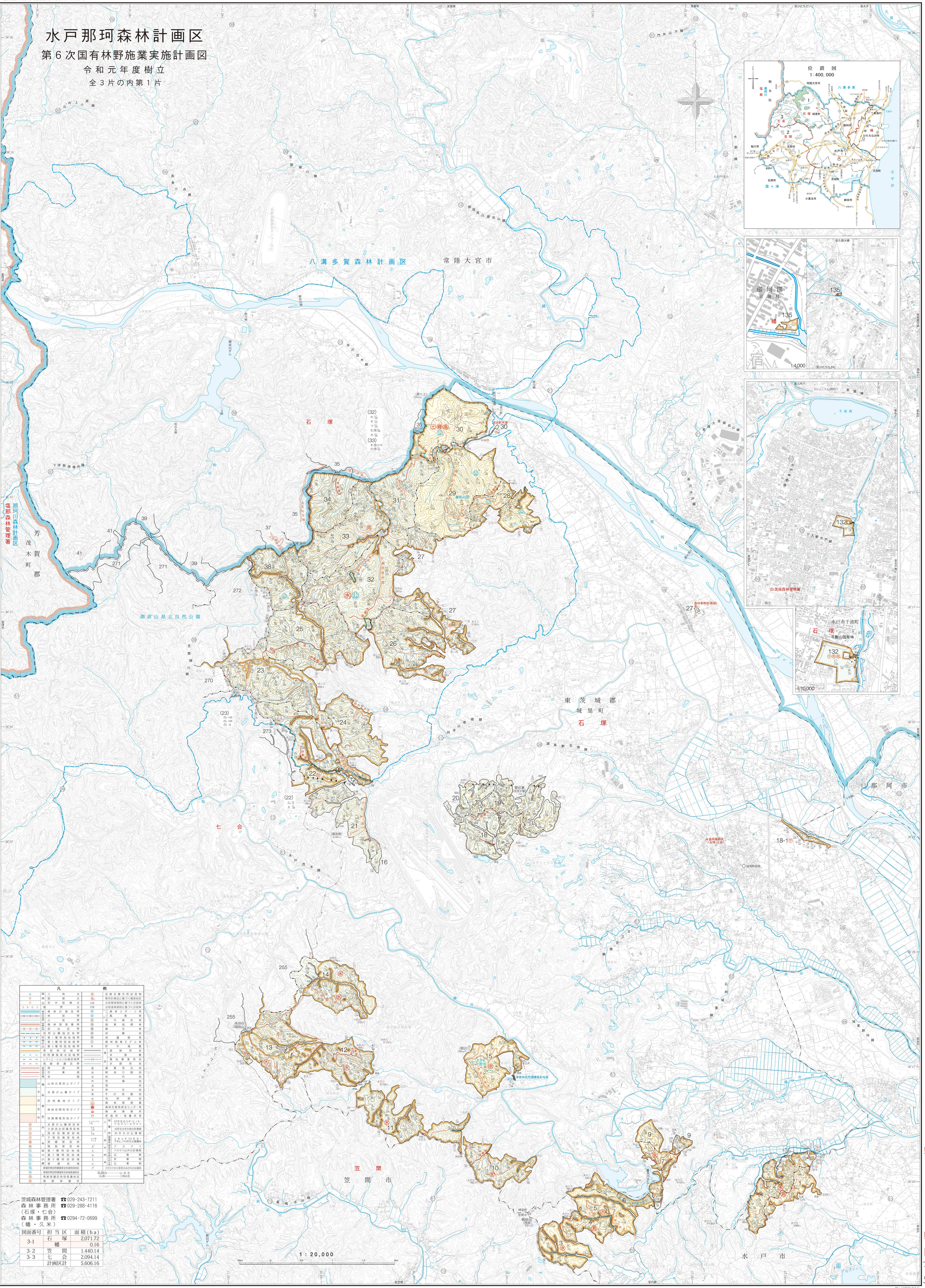
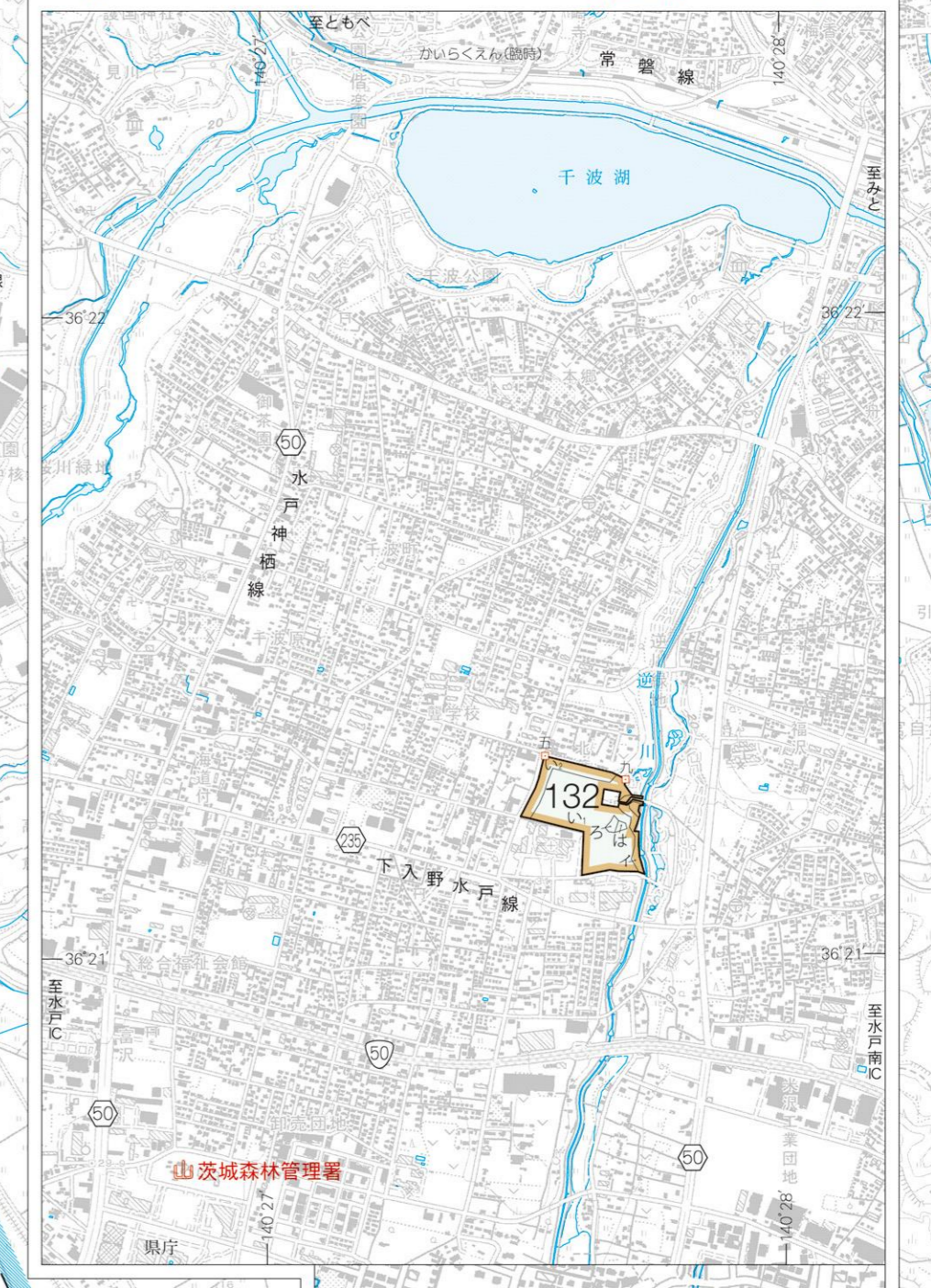
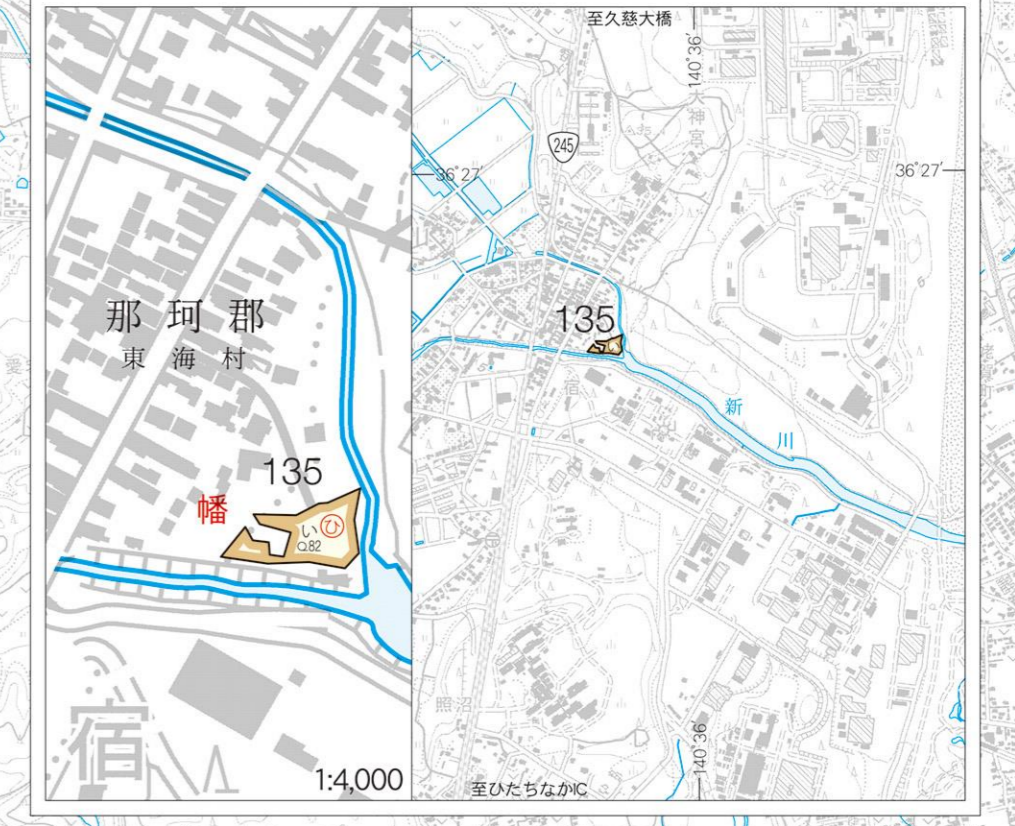


水戸那珂森林計画区

第6次国有林野施業実施計画図

令和元年度樹立
全3片の内第1片



凡	例
▲ 第三角	▲ 尖角
▲ 第四角	▲ 尖角
▲ 第五角	▲ 尖角
▲ 第六角	▲ 尖角
▲ 第七角	▲ 尖角
▲ 第八角	▲ 尖角
▲ 第九角	▲ 尖角
▲ 第十角	▲ 尖角
▲ 第十一角	▲ 尖角
▲ 第十二角	▲ 尖角
▲ 第十三角	▲ 尖角
▲ 第十四角	▲ 尖角
▲ 第十五角	▲ 尖角
▲ 第十六角	▲ 尖角
▲ 第十七角	▲ 尖角
▲ 第十八角	▲ 尖角
▲ 第十九角	▲ 尖角
▲ 第二十角	▲ 尖角
▲ 第二十一角	▲ 尖角
▲ 第二十二角	▲ 尖角
▲ 第二十三角	▲ 尖角
▲ 第二十四角	▲ 尖角
▲ 第二十五角	▲ 尖角
▲ 第二十六角	▲ 尖角
▲ 第二十七角	▲ 尖角
▲ 第二十八角	▲ 尖角
▲ 第二十九角	▲ 尖角
▲ 第三十角	▲ 尖角
▲ 第三十一角	▲ 尖角
▲ 第三十二角	▲ 尖角
▲ 第三十三角	▲ 尖角
▲ 第三十四角	▲ 尖角
▲ 第三十五角	▲ 尖角
▲ 第三十六角	▲ 尖角
▲ 第三十七角	▲ 尖角
▲ 第三十八角	▲ 尖角
▲ 第三十九角	▲ 尖角
▲ 第四十角	▲ 尖角
▲ 第四十一角	▲ 尖角
▲ 第四十二角	▲ 尖角
▲ 第四十三角	▲ 尖角
▲ 第四十四角	▲ 尖角
▲ 第四十五角	▲ 尖角
▲ 第四十六角	▲ 尖角
▲ 第四十七角	▲ 尖角
▲ 第四十八角	▲ 尖角
▲ 第四十九角	▲ 尖角
▲ 第五十角	▲ 尖角
▲ 第五十一角	▲ 尖角
▲ 第五十二角	▲ 尖角
▲ 第五十三角	▲ 尖角
▲ 第五十四角	▲ 尖角
▲ 第五十五角	▲ 尖角
▲ 第五十六角	▲ 尖角
▲ 第五十七角	▲ 尖角
▲ 第五十八角	▲ 尖角
▲ 第五十九角	▲ 尖角
▲ 第六十角	▲ 尖角
▲ 第六十一角	▲ 尖角
▲ 第六十二角	▲ 尖角
▲ 第六十三角	▲ 尖角
▲ 第六十四角	▲ 尖角
▲ 第六十五角	▲ 尖角
▲ 第六十六角	▲ 尖角
▲ 第六十七角	▲ 尖角
▲ 第六十八角	▲ 尖角
▲ 第六十九角	▲ 尖角
▲ 第七十角	▲ 尖角
▲ 第七十一角	▲ 尖角
▲ 第七十二角	▲ 尖角
▲ 第七十三角	▲ 尖角
▲ 第七十四角	▲ 尖角
▲ 第七十五角	▲ 尖角
▲ 第七十六角	▲ 尖角
▲ 第七十七角	▲ 尖角
▲ 第七十八角	▲ 尖角
▲ 第七十九角	▲ 尖角
▲ 第八十角	▲ 尖角
▲ 第八十一角	▲ 尖角
▲ 第八十二角	▲ 尖角
▲ 第八十三角	▲ 尖角
▲ 第八十四角	▲ 尖角
▲ 第八十五角	▲ 尖角
▲ 第八十六角	▲ 尖角
▲ 第八十七角	▲ 尖角
▲ 第八十八角	▲ 尖角
▲ 第八十九角	▲ 尖角
▲ 第九十角	▲ 尖角
▲ 第九十一角	▲ 尖角
▲ 第九十二角	▲ 尖角
▲ 第九十三角	▲ 尖角
▲ 第九十四角	▲ 尖角
▲ 第九十五角	▲ 尖角
▲ 第九十六角	▲ 尖角
▲ 第九十七角	▲ 尖角
▲ 第九十八角	▲ 尖角
▲ 第九十九角	▲ 尖角
▲ 第一百角	▲ 尖角

茨城森林管理署	☎ 029-243-7211	
森林事務所 (石塚・七会)	☎ 029-288-4116	
森林事務所 (楢・久米)	☎ 0294-72-0699	
図面番号	担当区	面積 (ha)
3-1	石塚	2071.72
3-2	笠間	1440.14
3-3	七会	2,094.14
計画区計		
5,606.16		

1 : 20,000