

奥久慈森林計画区

森林計画図・基本図

公共座標 第四系

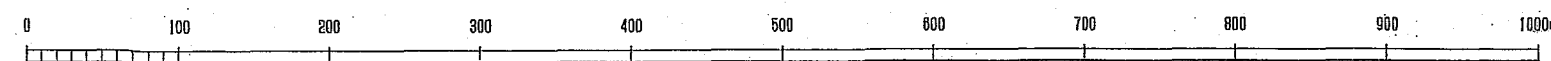
奥久慈 41
127~129林班



126

令和二年度第六次樹立

1:5,000



世界測地系は() 国
変換ソフト名 TR7200
変換パラメータ 東北.1st Ver.2.1.1

関東森林管理局 關東森林管理署 飯川担当区

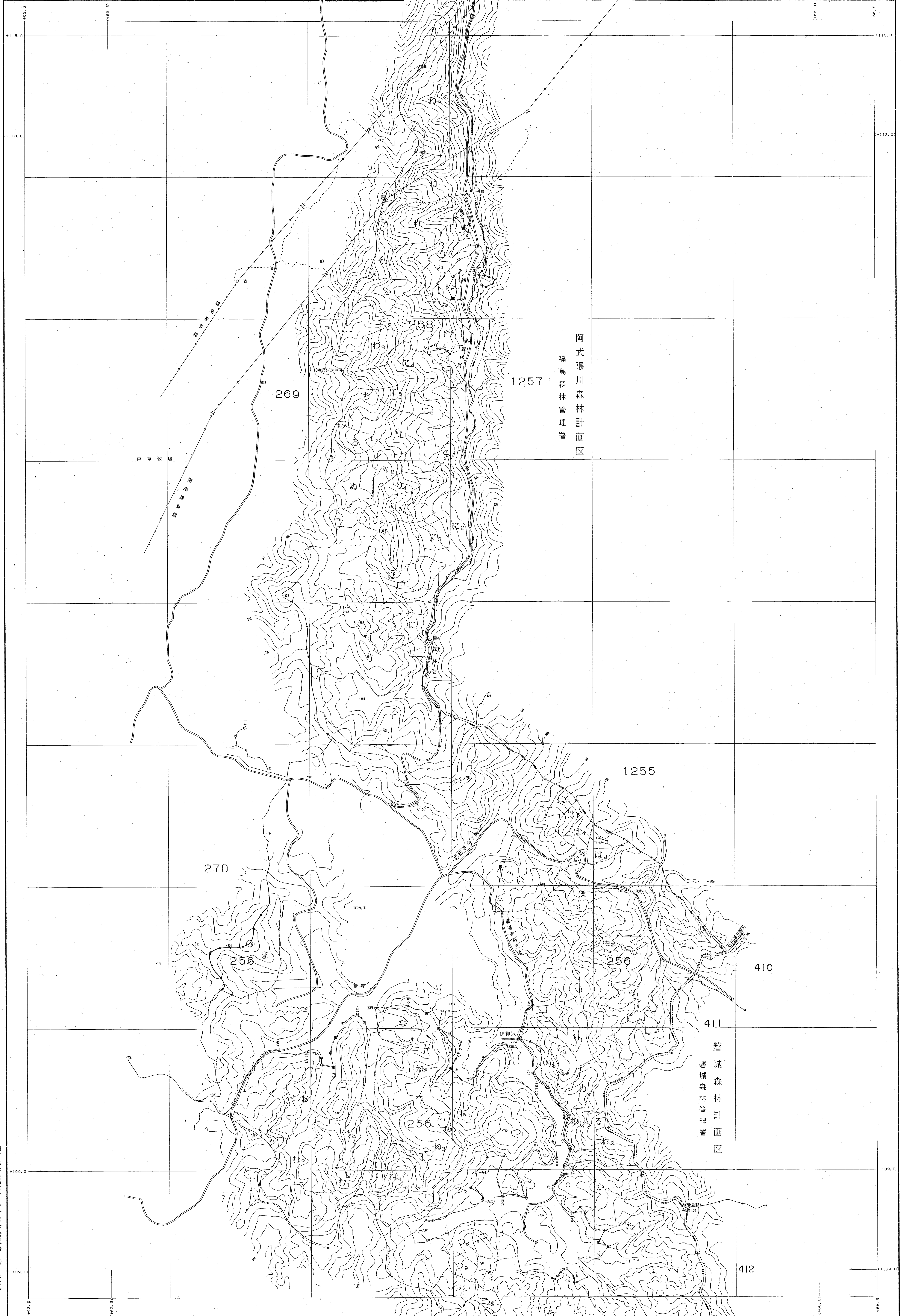
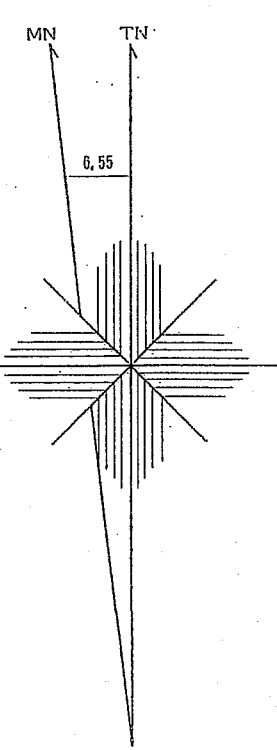
127~129林班

奥久慈 41

奥久慈森林計画区 森林計画図・基本図

公共座標 第五系

奥久慈 42
256・258林班



関東森林管理局 阿久慈森林管理署 阿武隈川当区

令和二年度第六次樹立

256・258林班

奥久慈 42

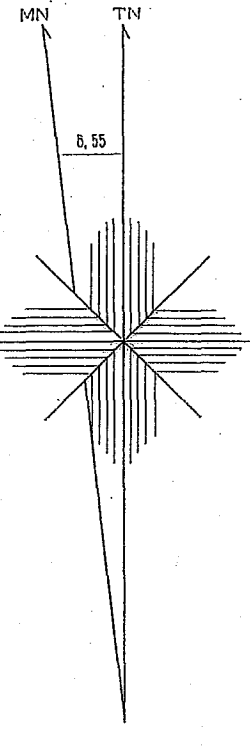
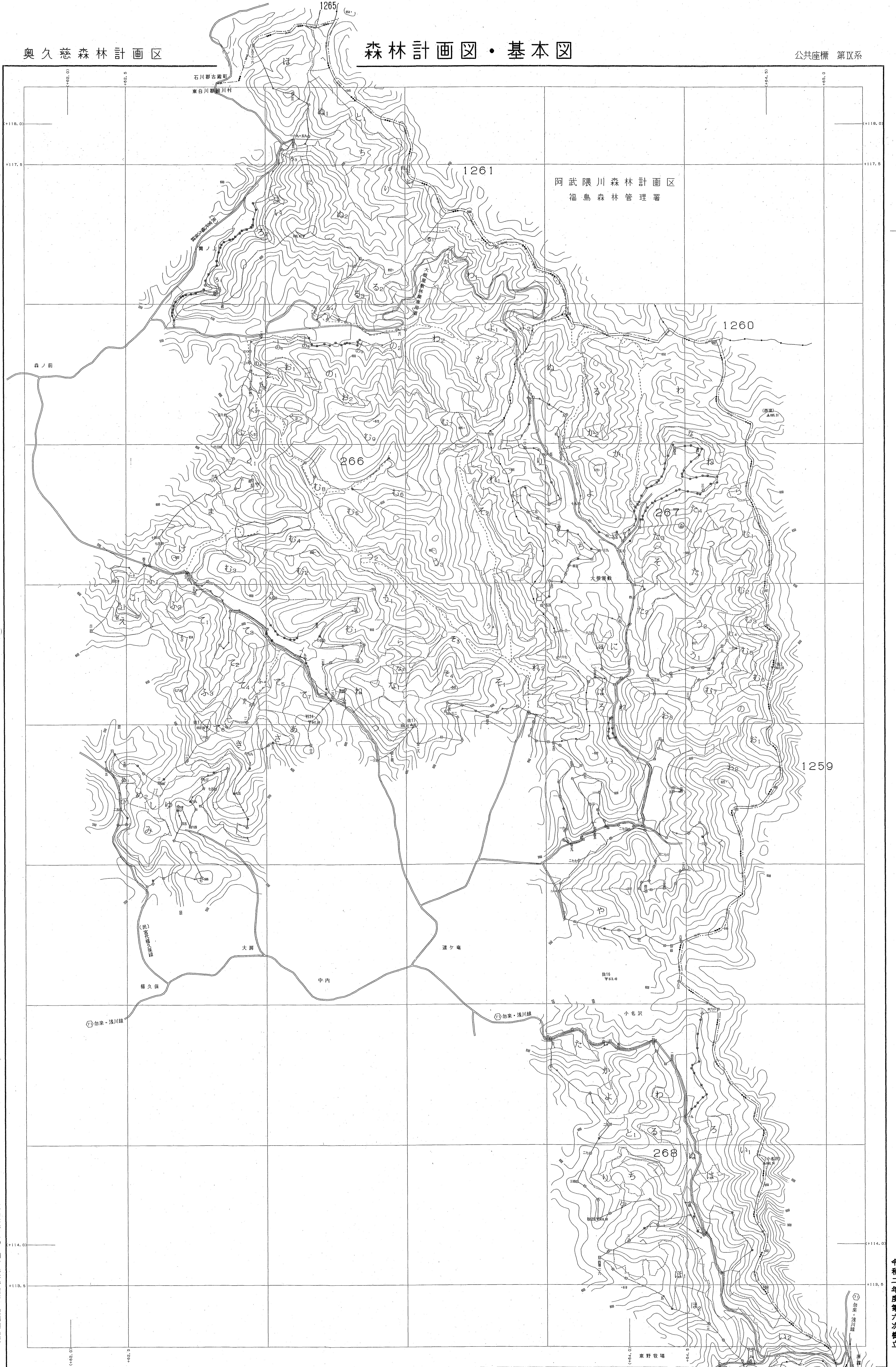
世界測地系は()番号
変換ソフト名 TKY2500
変換パラメータ 東北 per Ver.2.1.1

1:5,000

奥久慈森林計画区

森林計画図・基本図

公共座標 第Ⅱ区系



令和二年度第六次樹立

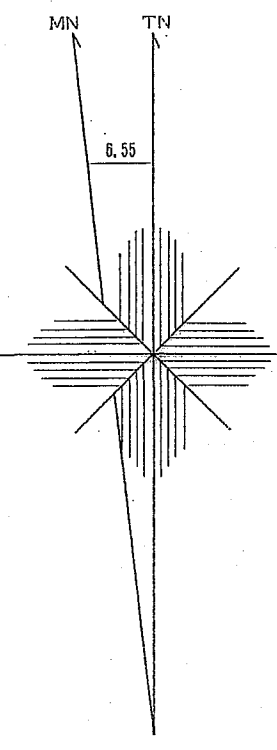
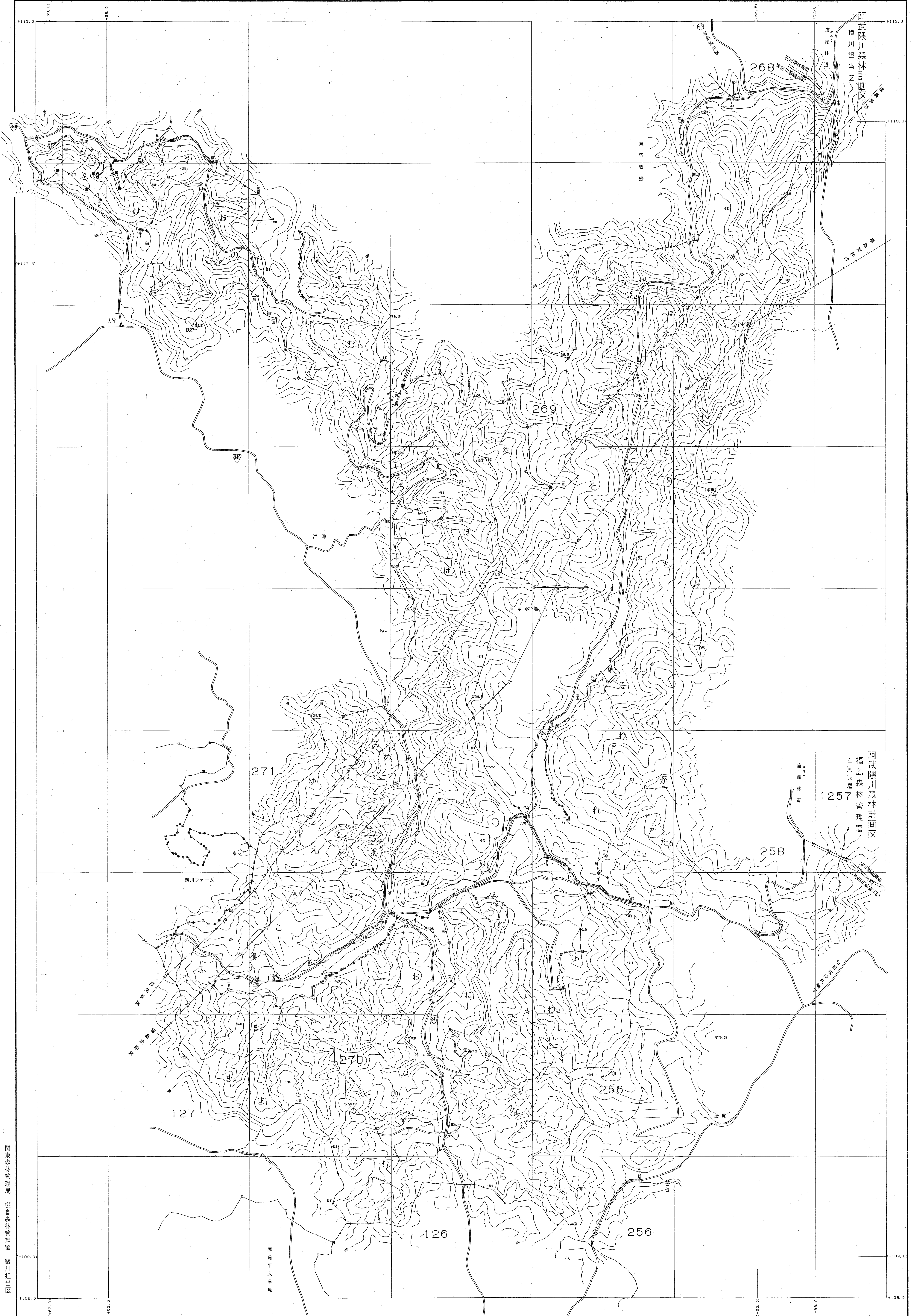
関東森林管理局 鮎川担当区

世界測地系は()番
変換ソフト名 TKP2100
変換パラメータ 東北, J41 Ver.2.1.1

奥久慈森林計画区

森林計画図・基本図

公共座標 第Ⅱ系



阿武隈川森林計画区
福島森林管理署
白河支署
1257

令和二年度第六次樹立

1:5,000

資料提供元は()署名
変換ソフト名 T172100
変換/ラマメク 東北.24 Ver.2.1.1

関東森林管理局 奥久慈森林管理署 奥久慈森林計画区

269・270林班

奥久慈 44

奥久慈森林計画区

森林計画図・基本図

公共座標 第Ⅱ系



世界測地系は()番
変換ソフト名: T172109
変換パラメータ: 東北, 44°, Ver. 2.1.1

1:5,000

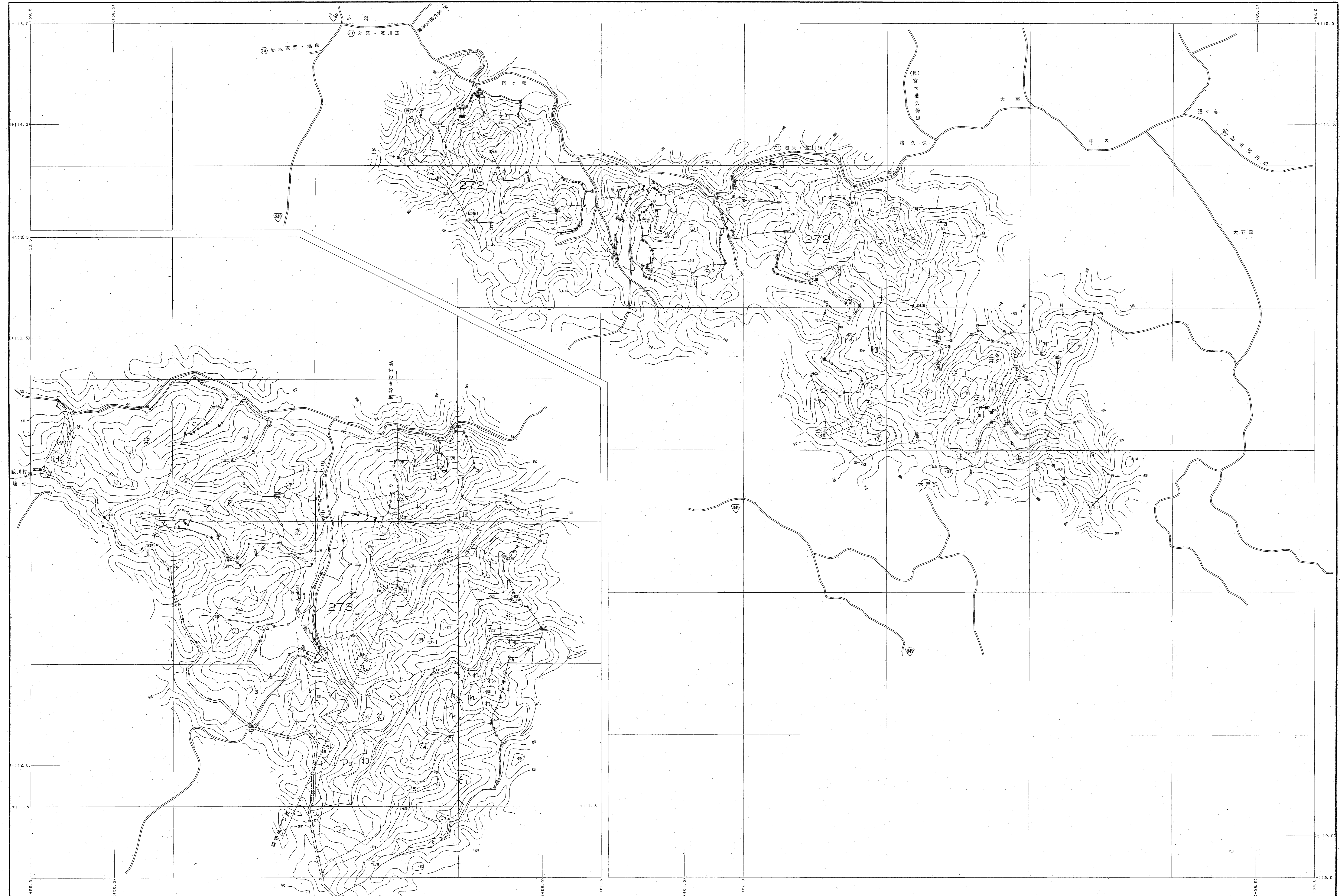
関東森林管理局 樹舎森林管理課 殿川担当区

令和二年
度第六次
樹立

奥久慈森林計画区

森林計画図・基本図

公共座標 第Ⅱ系



世界測地系は()番
 変換ソフト名 T12160
 変換パラメータ 東北, Ver. 2.1.1

1 : 5,000

関東森林管理局 棚倉森林管理署 奥久慈担当区

令和二年
 度第六次
 樹立