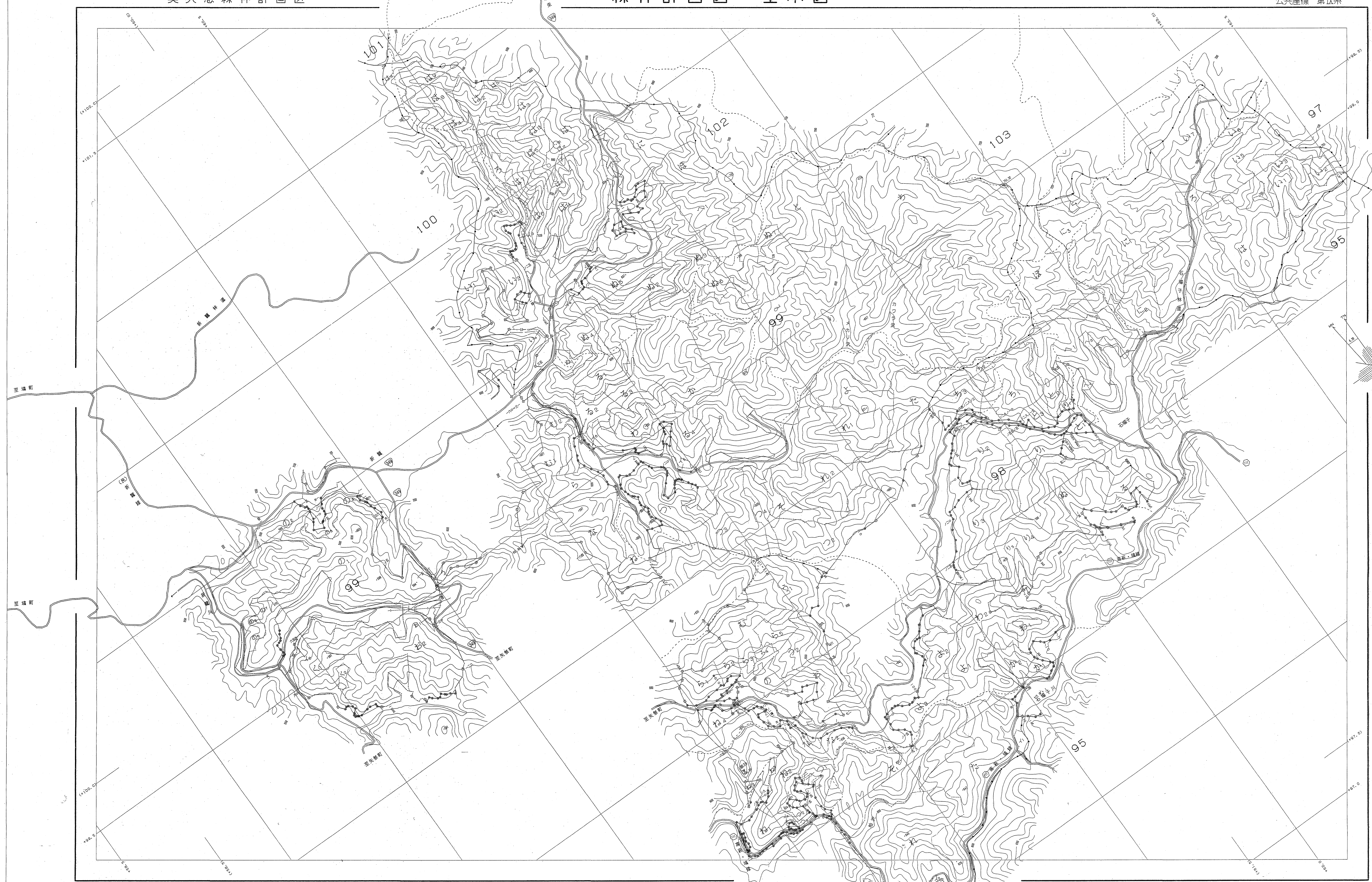


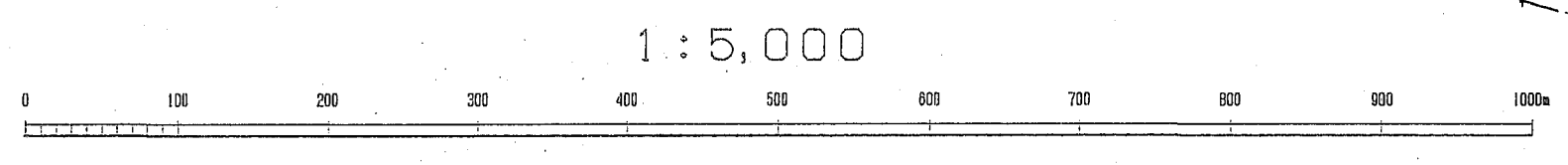
奥久慈森林計画区

森林計画図・基本図

公共座標 第五系



世界測図所は( )番  
 変換ソフト名 TEK2J00  
 変換パラメータ 東北, par Ver. 2.1.1



関東森林管理局 樹倉森林管理署 笹原担当区

令和二年度第六次樹立



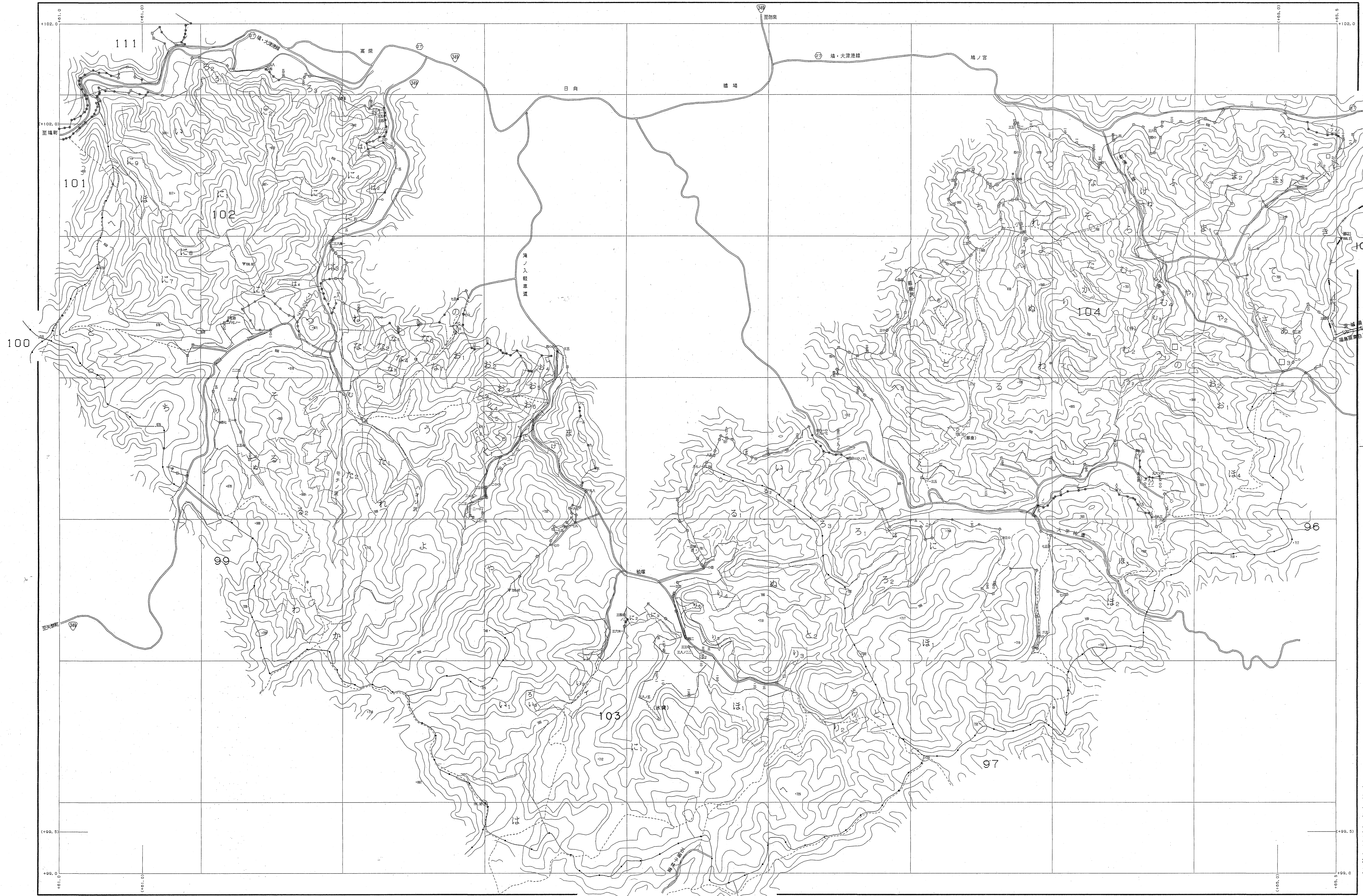




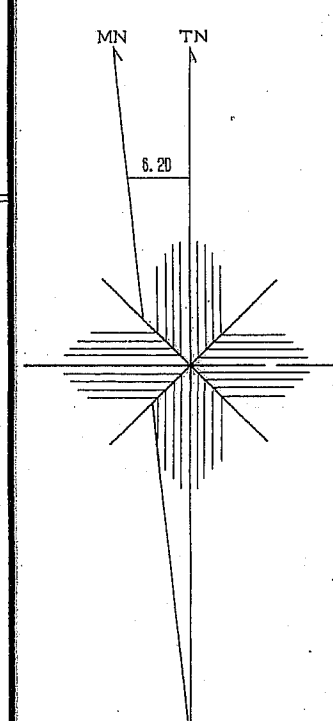
奥久慈森林計画区

森林計画図・基本図

公共座標 第五系



八溝多賀森林計画区  
奥久慈森林管理署

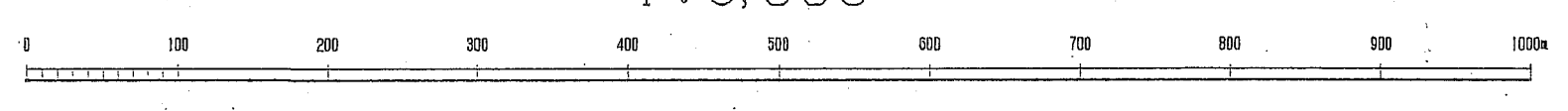


令和二年度第六次樹立

関東森林管理局 樹舎森林管理署 従原担当区

世界測地系は( )番  
座標ソフト名 TKT2100  
座標パラメータ 東北, par, Ver. 2.1.1

1:5,000





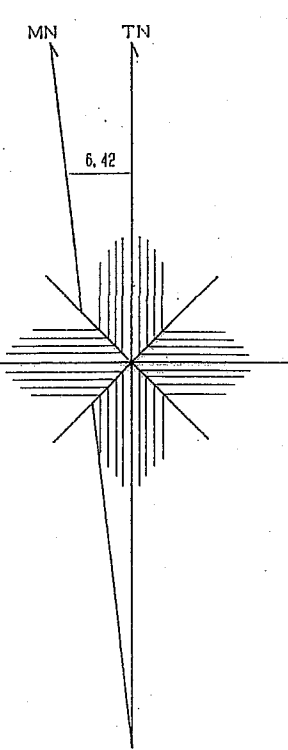
奥久慈森林計画区

森林計画図・基本図

公共座標 第Ⅸ系

奥久慈 34

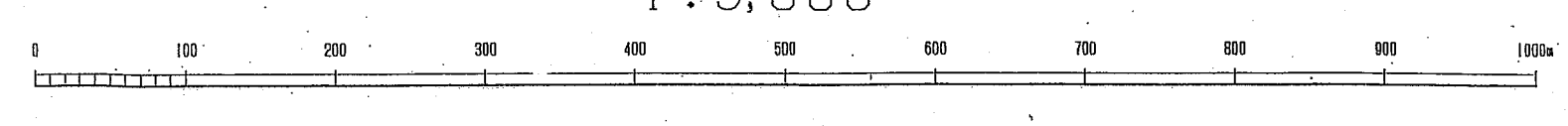
105~108林班



奥久慈森林管理署  
満多賀森林計画区  
安城森林管理署

令和二年度第六次樹立

1:5,000



世界測地系は( )番  
座標ソフト名 TRV200  
図像パラメータ 東北 par Ver.2.1.1

関東森林管理局 奥久慈森林管理署 笹原担当区

105~108林班

奥久慈 34



奥久慈森林計画区

# 森林計画図・基本図

公共座標 第Ⅰ系

奥久慈 35

109~111林班

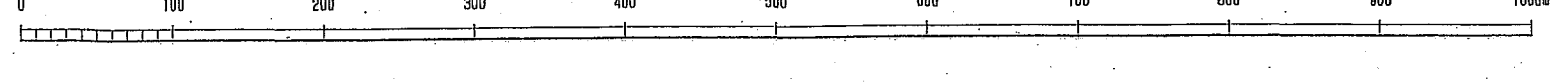


関東森林管理局 樹倉森林管理署 笹原担当区

令和二年度第六次樹立

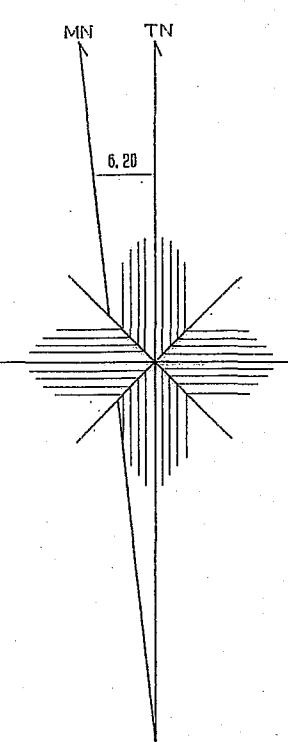
世界測地系は( )番  
図録ソフト名 TXY210  
図録パラメータ 東北.21 Ver.2.1.1

1:5,000



奥久慈 35  
109~111林班







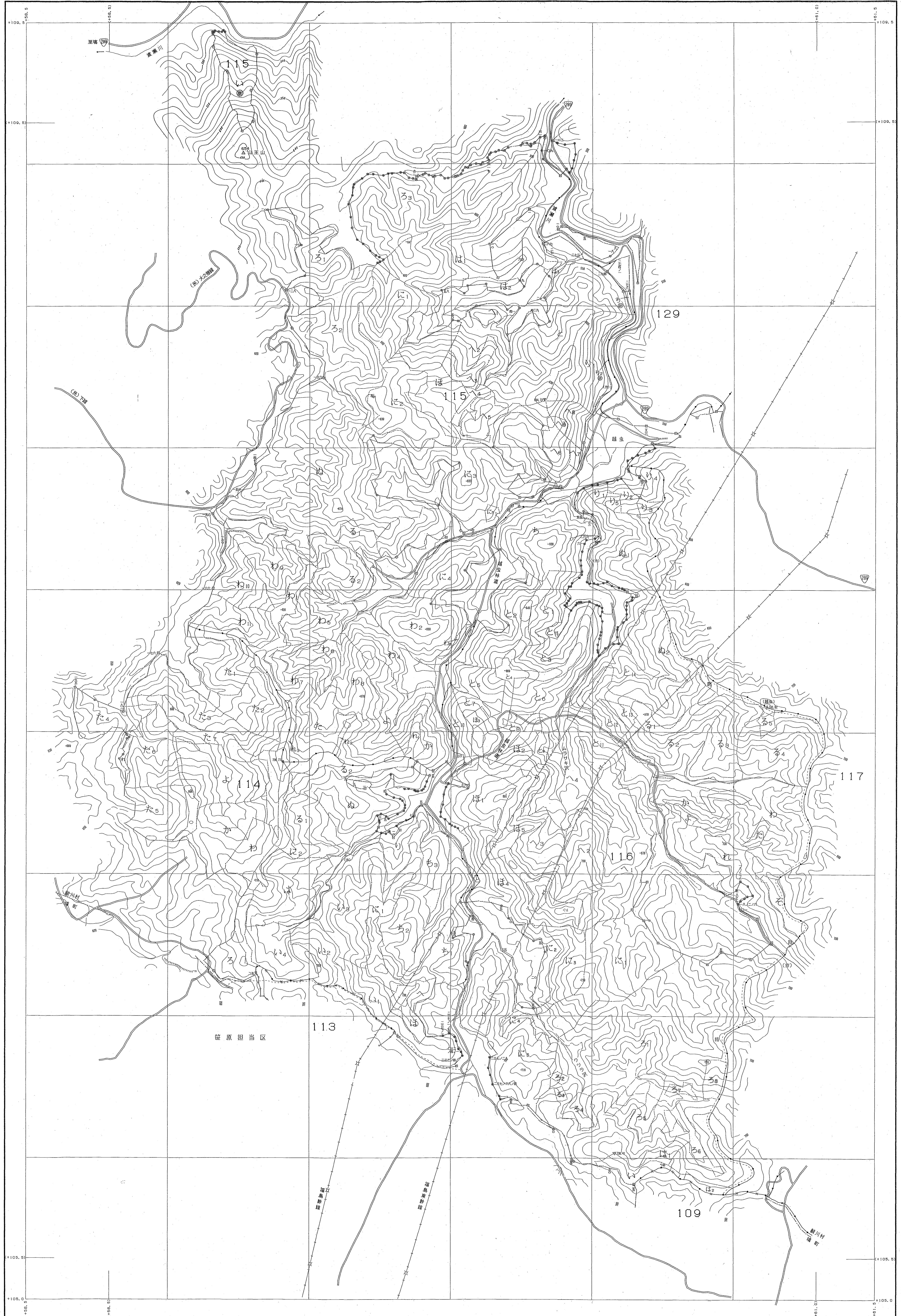
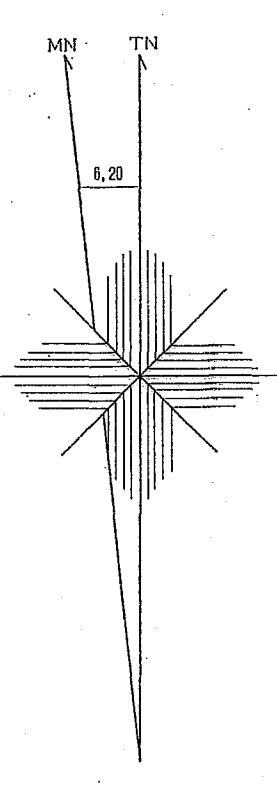
奥久慈森林計画区

# 森林計画図・基本図

公共座標 第三系

奥久慈 37

114~116林班

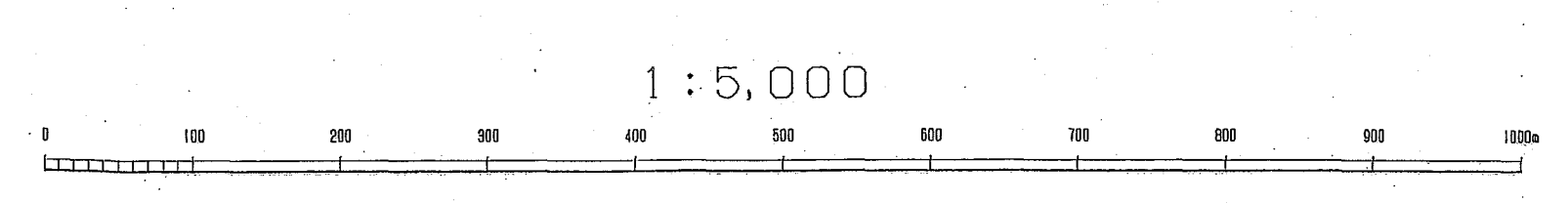


奥久慈森林管理署 鮎川担当区

114~116林班

奥久慈 37

世界測地系は( )番  
変換ソフト名 TYZJGD  
変換パラメータ 東北, par Ver. 2.1.1

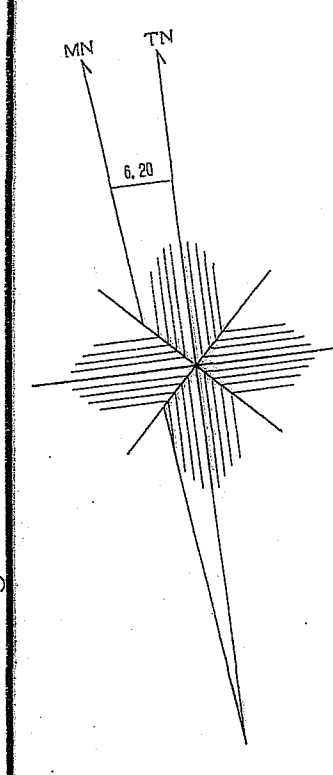




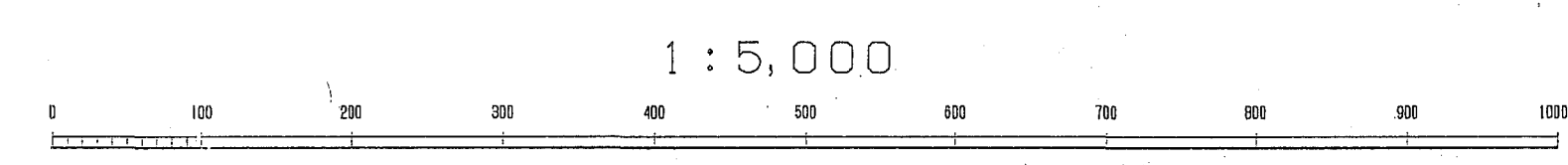
奥久慈森林計画区

森林計画図・基本図

公共座標 第Ⅱ系



世界測地系は( )番  
実測ソフト名 TE12109  
図例パラメータ 東北 1st Ver.2.1.1



関東森林管理局 樹舎森林管理署 飯川担当区

令和二年度第六次樹立



奥久慈森林計画区

森林計画図・基本図

公共座標 第Ⅸ系

奥久慈 39

120~124林班



関東森林管理局 聯合森林管理署 飯川担当区

世界測系は ( ) 国  
変換ソフト名 TR210D  
変換パラメータ 東北.ppf Ver.2.1.1

1:5,000  
0 100 200 300 400 500 600 700 800 900 1000

令和二年度第六次樹立

120~124林班

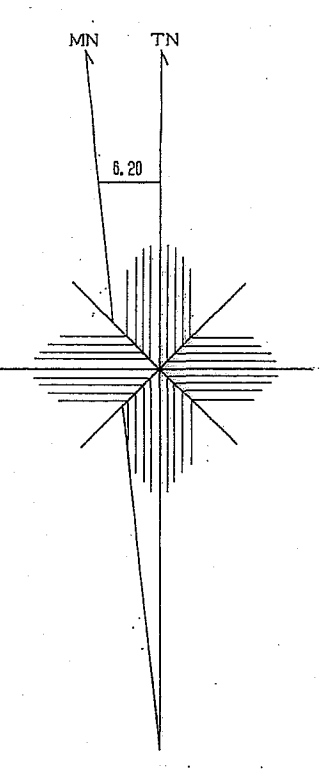
奥久慈 39



奥久慈森林計画区

森林計画図・基本図

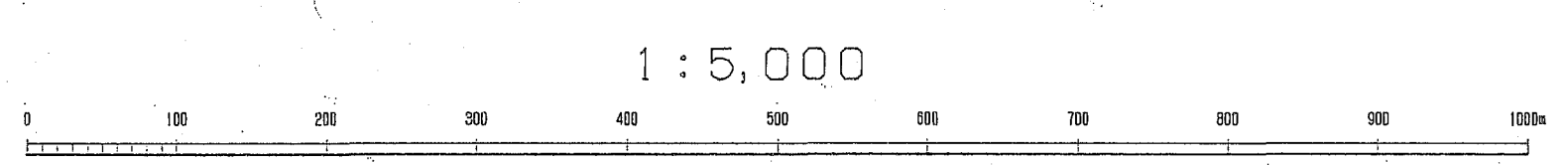
公共座標 第Ⅸ系



磐城森林計画区  
磐城森林管理署

令和二年度第六次樹立

世界測図所は( )書き  
変換ソフト名 TK12J00  
変換パラメータ 東北 947 Ver. 2.1.1



関東森林管理局 樹倉森林管理署 飯川担当区