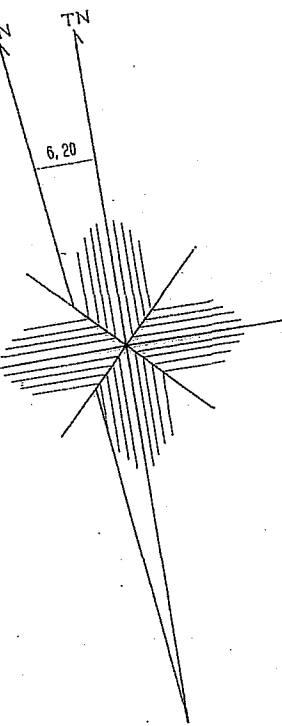
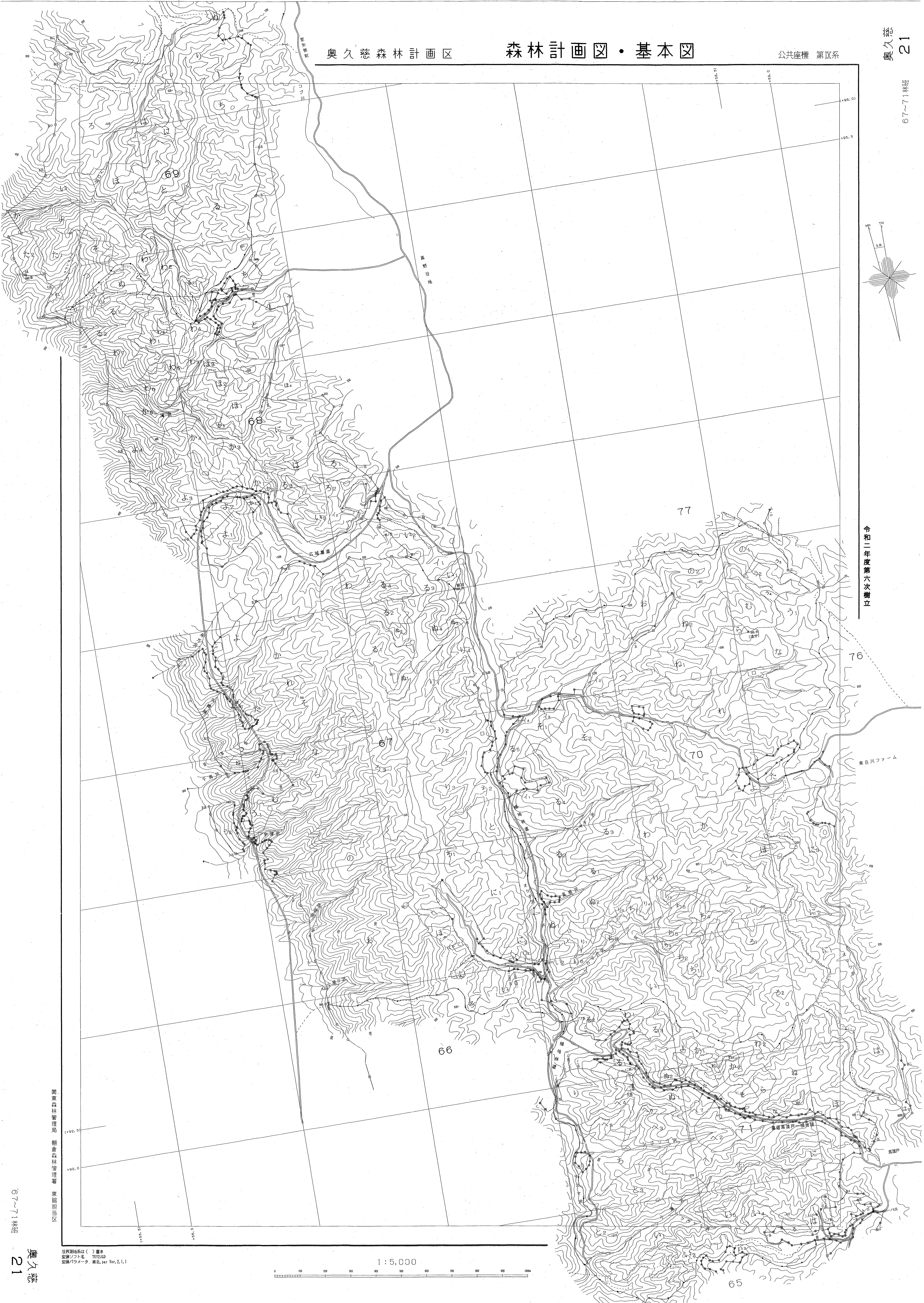


奥久慈森林計画区

森林計画図・基本図

公共座標 第五系



令和二年度第六次樹立

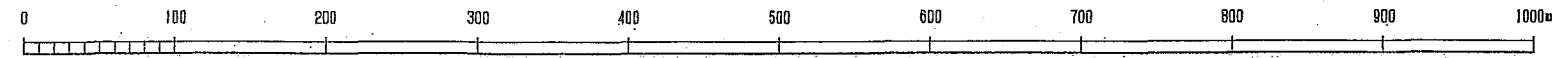
東白川ファーム

東館担当区

関東森林管理局 樹齢森林管理署 東館担当区

世界測地系は()番
図像ソフト名: TX12JGD
図像パラメータ: 東北, pap Ver. 2.1.1

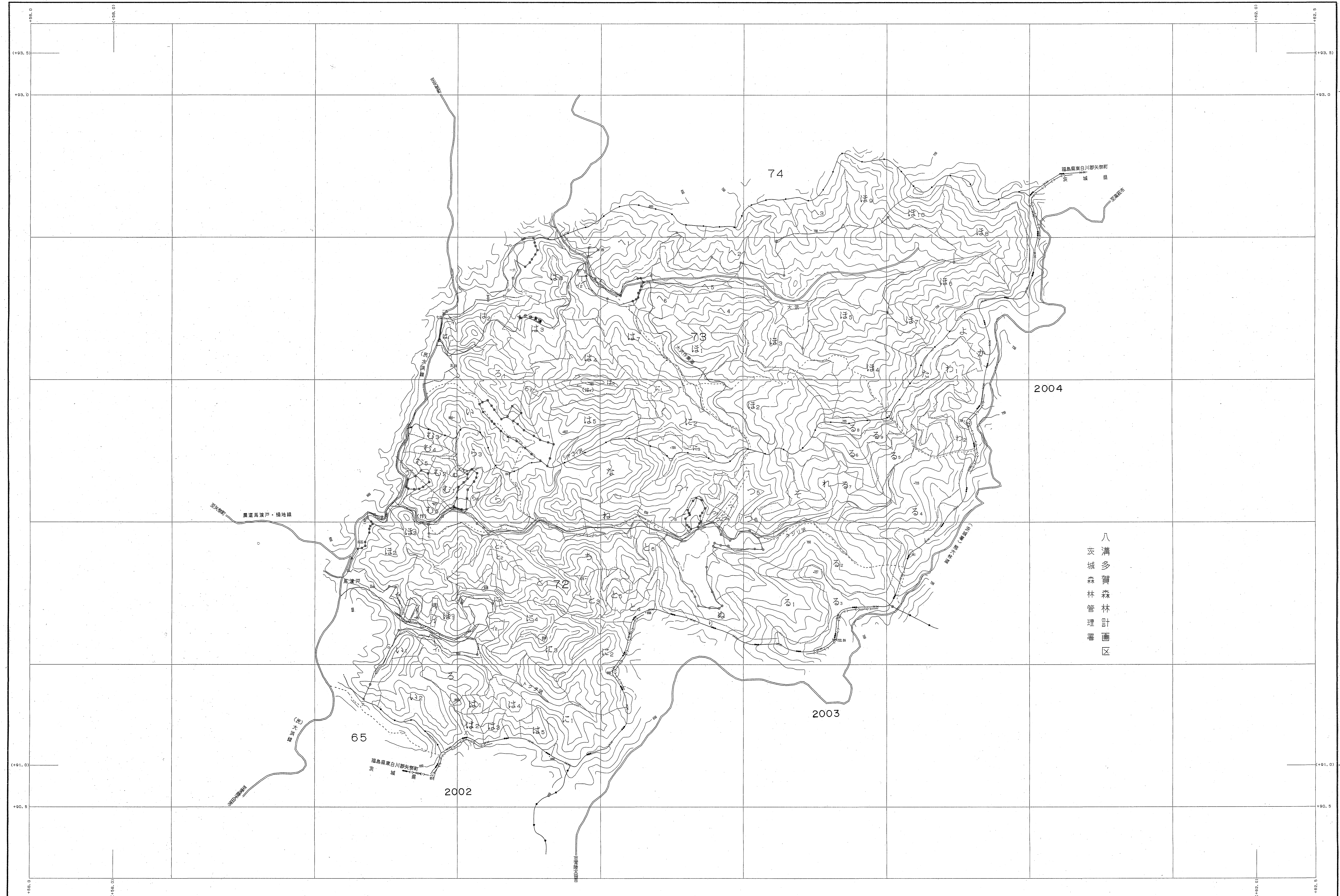
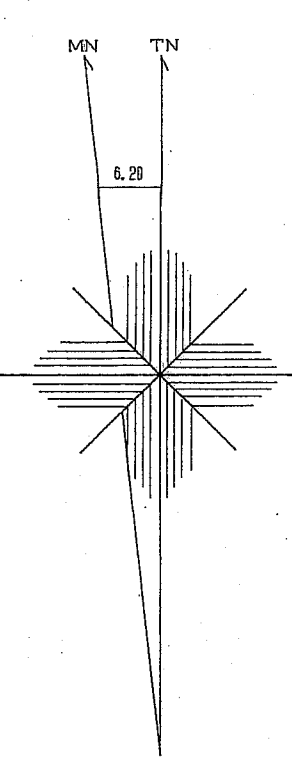
1:5,000



奥久慈森林計画区

森林計画図・基本図

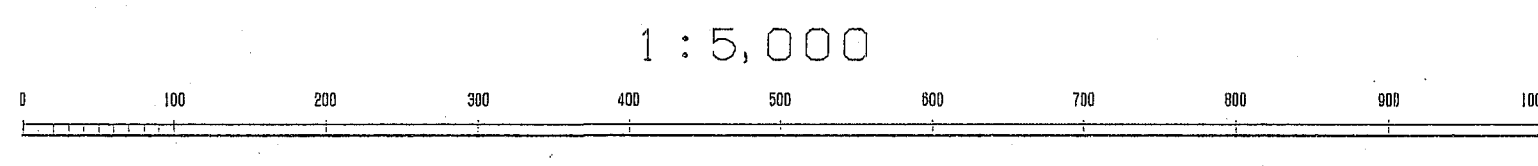
公共座標 第五系



八溝多賀森林計画区
茨城森林管理署

令和二年度第六次樹立

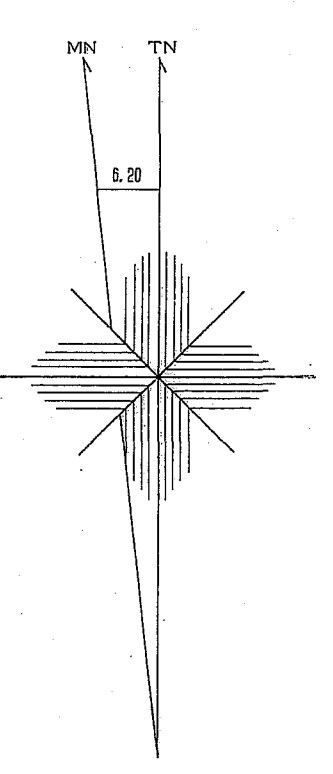
世界測地系は()書き
変換ソフト名 TKT246B
変換パラメータ 東北 141 Ver. 2.1.1



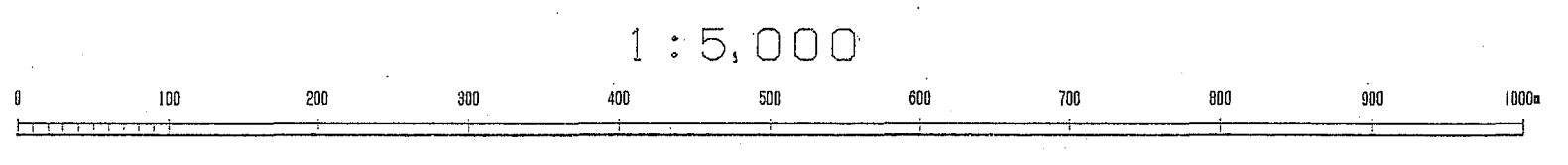
奥久慈森林計画区

森林計画図・基本図

公共座標 第五系



世界測地系は()番
変換ソフト名 TEK210P
変換パラメータ 東北 par Ver.2.1.1



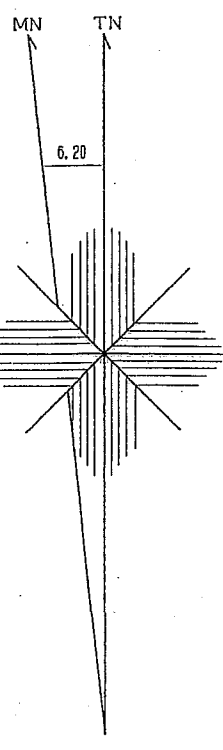
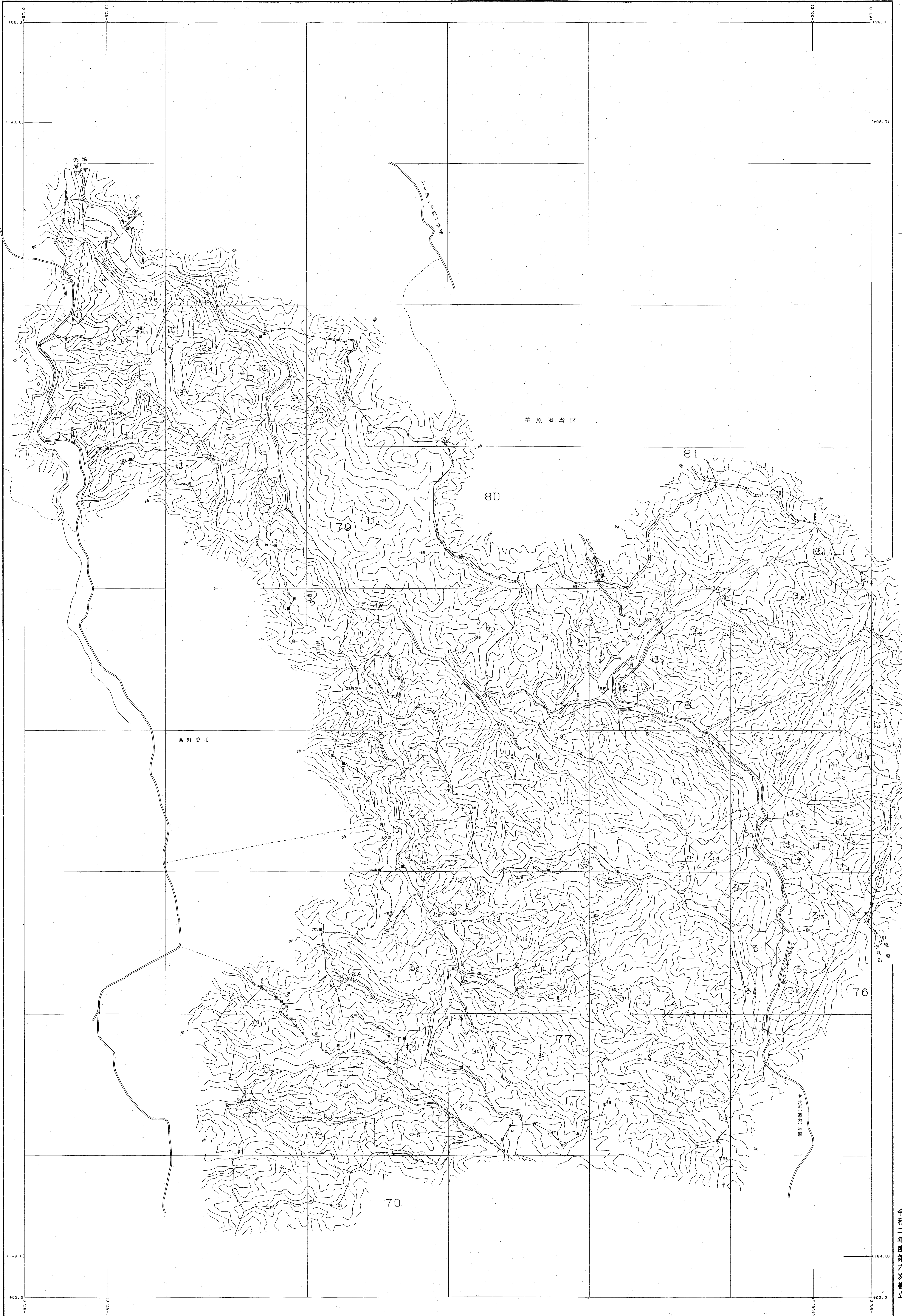
関東森林管理局 樹倉森林管理署 東部担当区

令和二年度第六次樹立

奥久慈森林計画区

森林計画図・基本図

公共座標 第四系

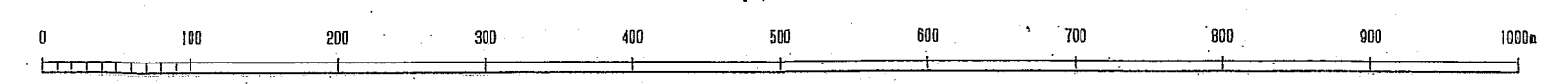


令和二年度第六次樹立

関東森林管理局 樹倉森林管理署 東館担当区

世界測地系は()番
変換ソフト名 TK2/09
変換パラメータ 東北.111 Ver.2.1.1

1:5,000



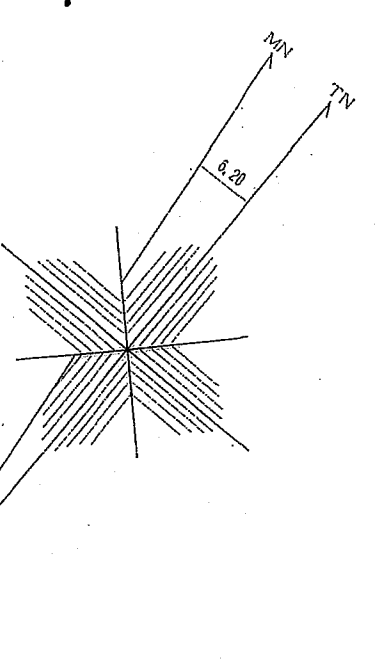
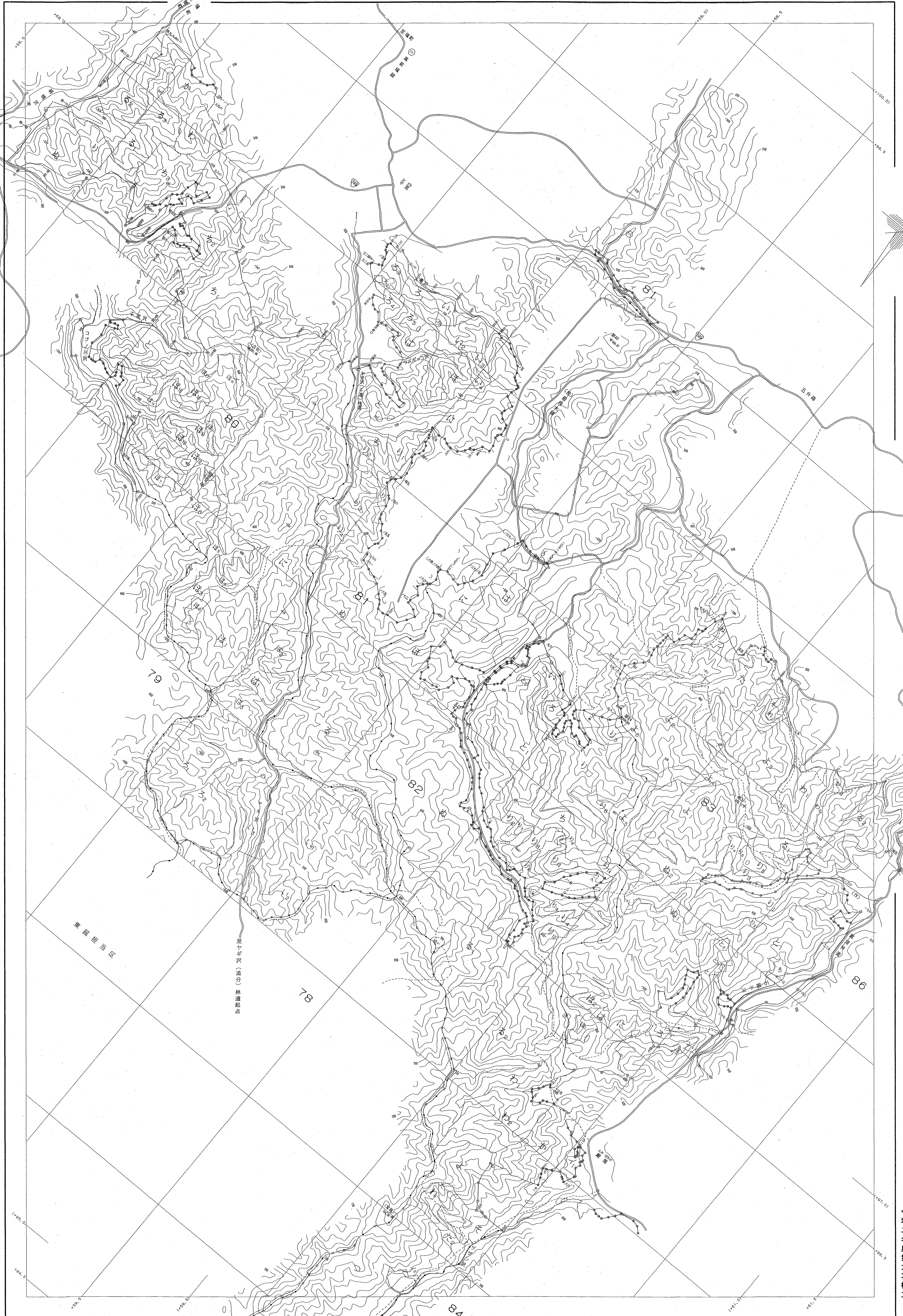
奥久慈森林計画区

森林計画図・基本図

公共座標 第五系

奥久慈 25

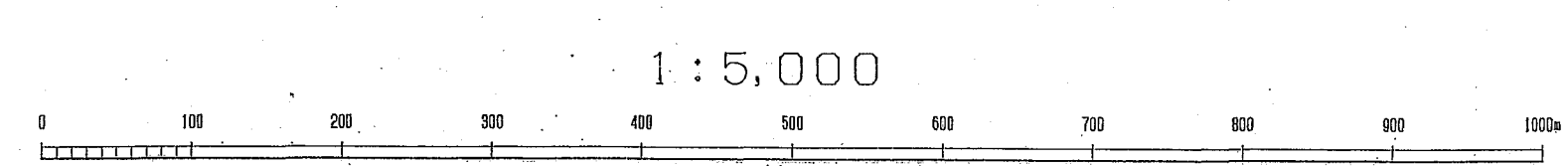
80~83林班



令和二年度第六次樹立

関東森林管理局 樹齢森林管理署 笹原担当区

世界測地院 () 署名
実施ソフト名 TR12JG9
実施バージョン 東北 計 Ver.2.1.1

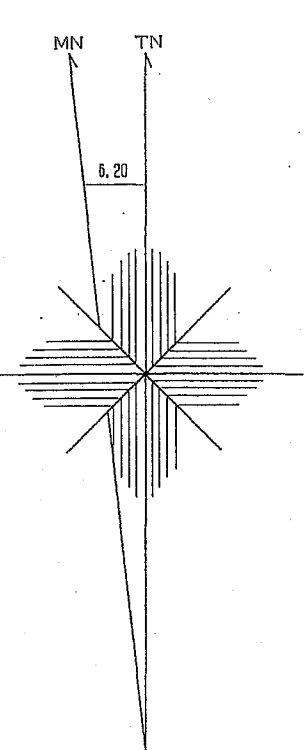


奥久慈 25
80~83林班

奥久慈森林計画区

森林計画図・基本図

公共座標 第Ⅸ系



令和二年度第六次樹立

八溝多賀森林計画区
茨城森林管理署

東館担当区

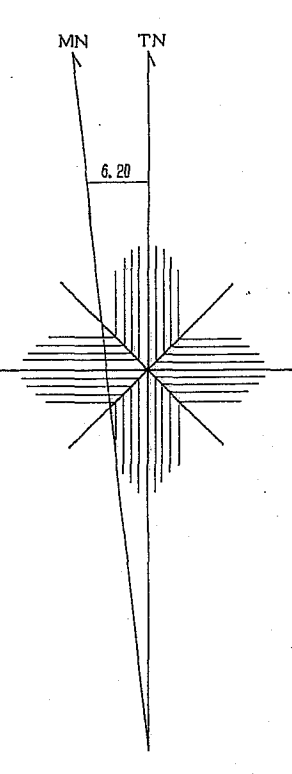
1:5,000

国土地理院 国土地理院 国土地理院
変換ソフトウェア 変換パラメータ 東北, par Ver. 2.1.1

奥久慈森林計画区

森林計画図・基本図

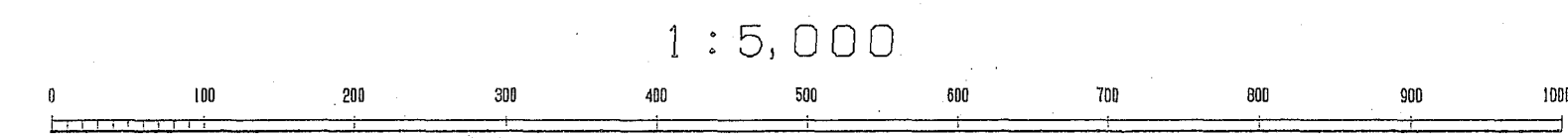
公共座標 第Ⅰ系



令和二年第六次樹立

世界測地系は()番
変換ソフト名 TE12109
変換パラメータ 東北 44 Ver.2.1.1

至善院太田市



関東森林管理局 機舎森林管理署 笹原担当区

奥久慈森林計画区

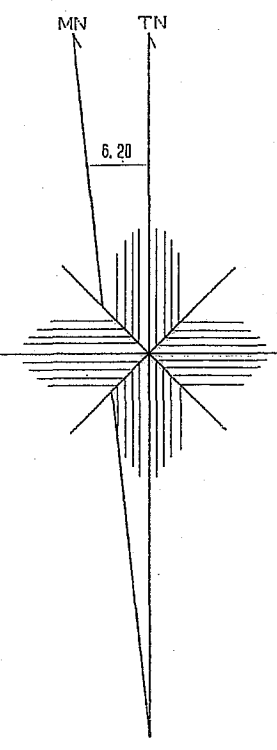
森林計画図・基本図

公共座標 第Ⅸ系

奥久慈 28
91~93林班

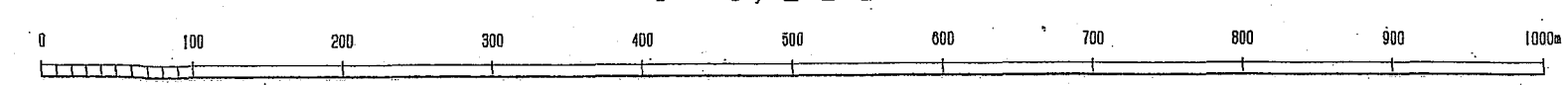


八溝多賀森林計画区
茨城森林管理署



令和二年度第六次樹立

1:5,000



世界測地所は() 国
変換ソフト名 TK2JGD
変換パラメータ 東北, par Ver. 2.1.1

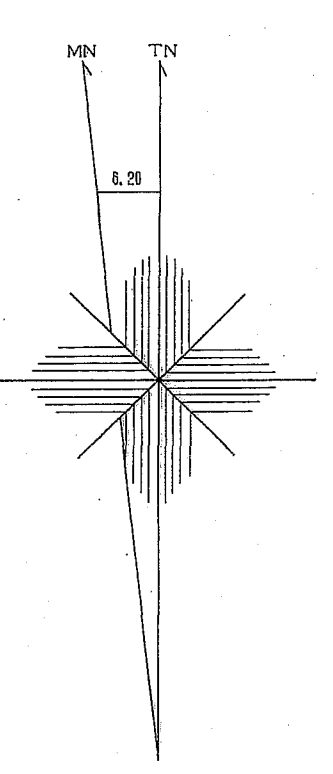
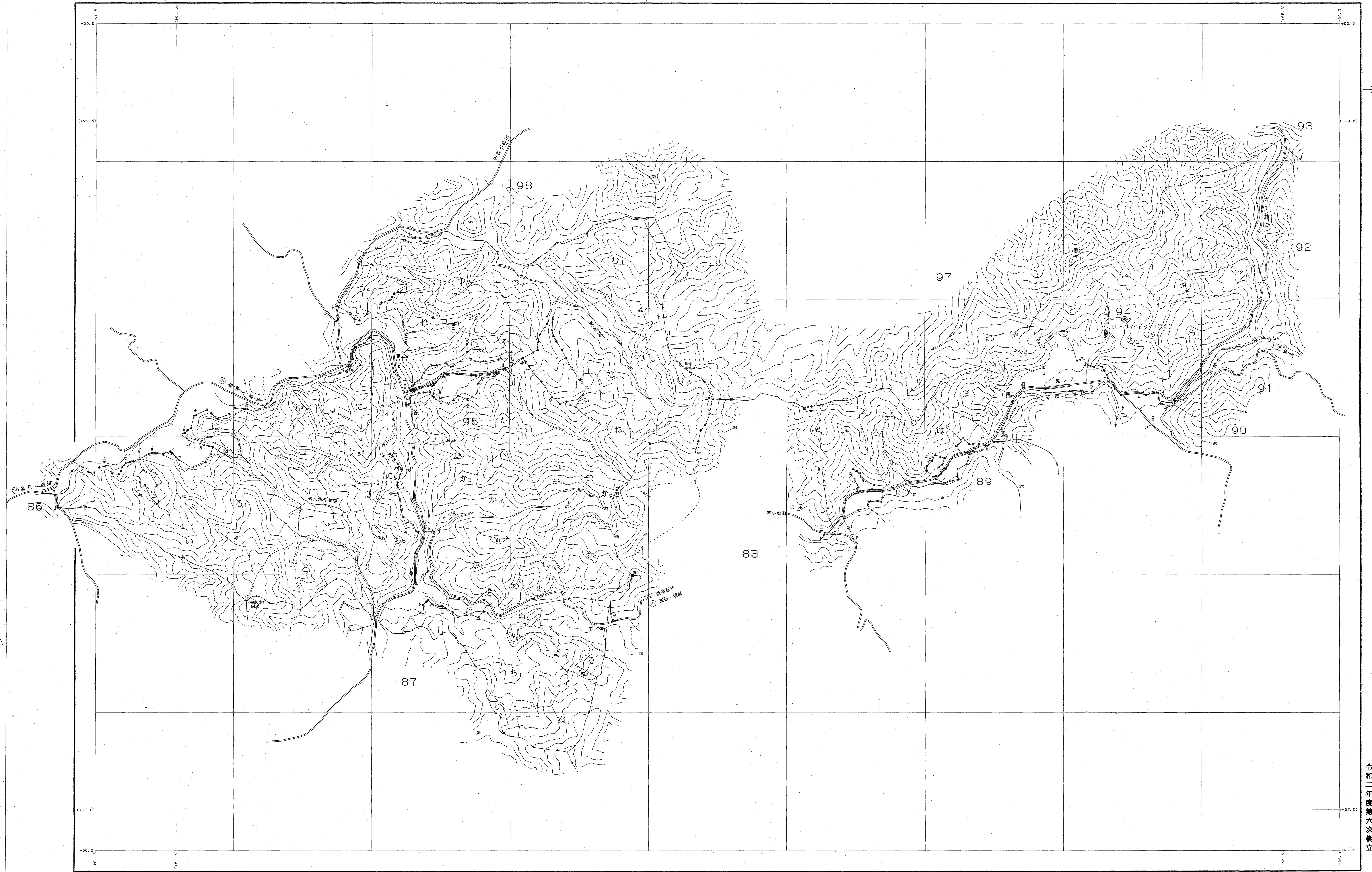
関東森林管理局 樹倉森林管理署 飯原担当区

91~93林班

奥久慈森林計画区

森林計画図・基本図

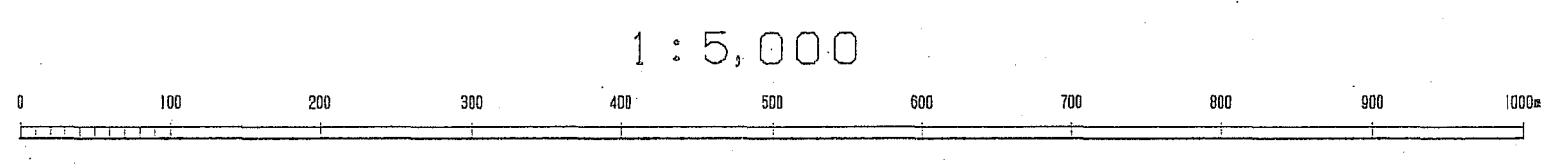
公共座標 第Ⅱ系



令和二年度第六次樹立

関東森林管理局 樹倉森林管理署 笹原担当区

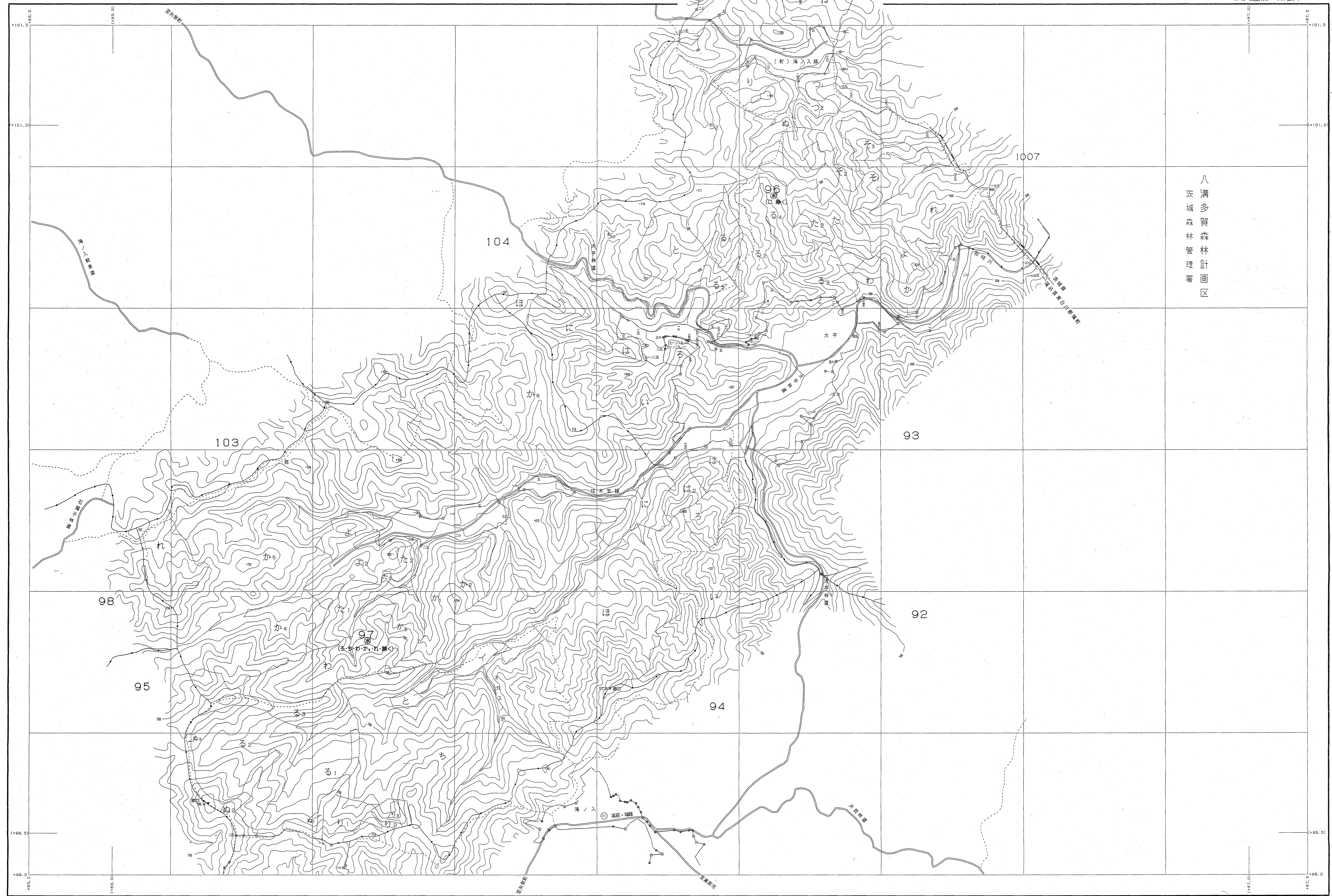
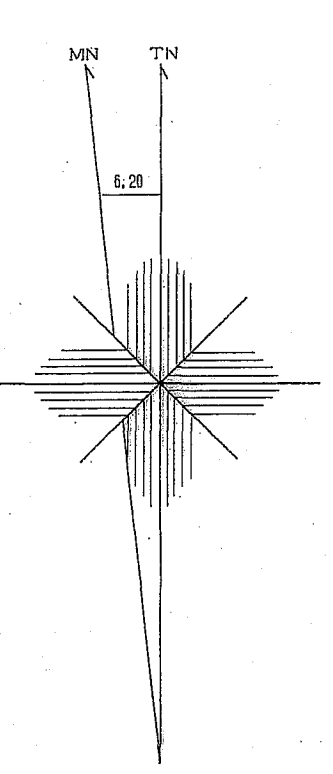
世界測地系は()番
図例ソフト名 TKY2J00
図例パラメータ 東北 par Ver. 2.1.1



奥久慈森林計画区

森林計画図・基本図

公共座標 第Ⅸ系



八
溝
多
賀
森
林
計
画
区
茨
城
森
林
管
理
署

令和二年度第六次樹立

世界測図局は()番
図解ソフト名 TMT2JSD
図解パラメータ 東北 96 Ver. 2.1.1

関東森林管理局 樹倉森林管理署 笠原担当区

