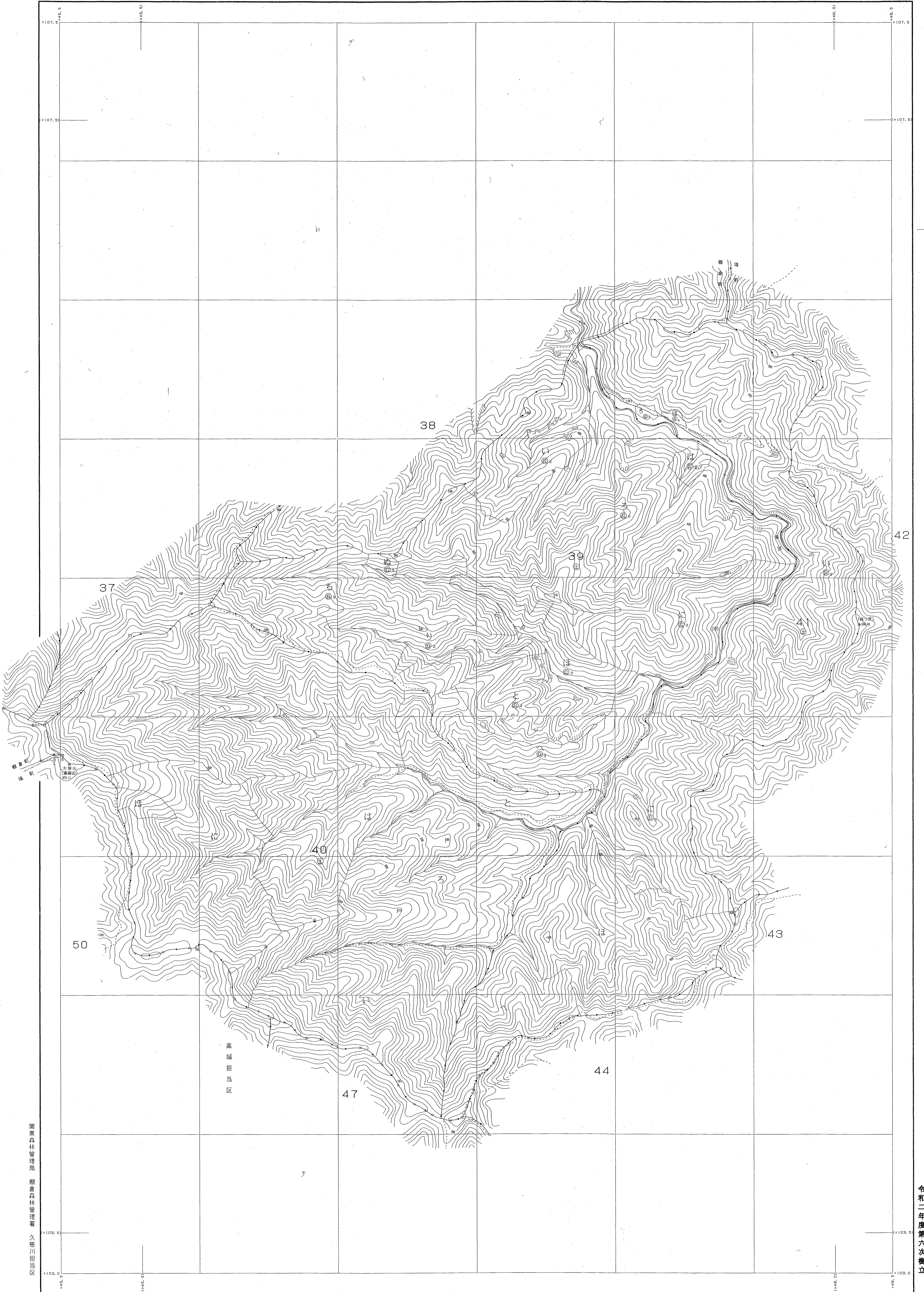
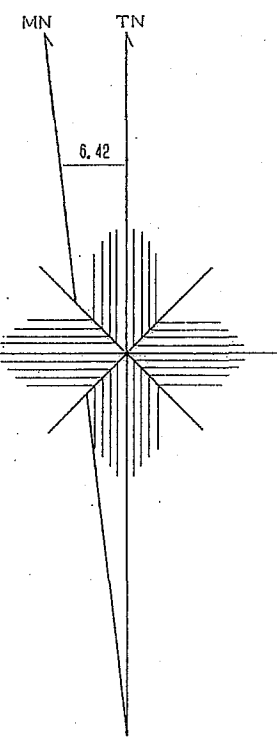


奥久慈森林計画区

森林計画図・基本図

公共座標 第Ⅸ系

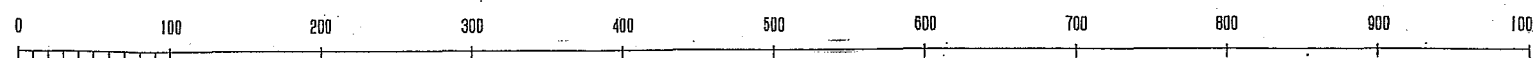
奥久慈 11
39~41林班



関東森林管理局 樹齢森林管理署 久慈川担当区

世界測地院() 標準
変換ソフト名: TEY2GD
図例/ラメータ: 東北, ver. 2.1.1

1:5,000



令和二年度第六次樹立

39~41林班

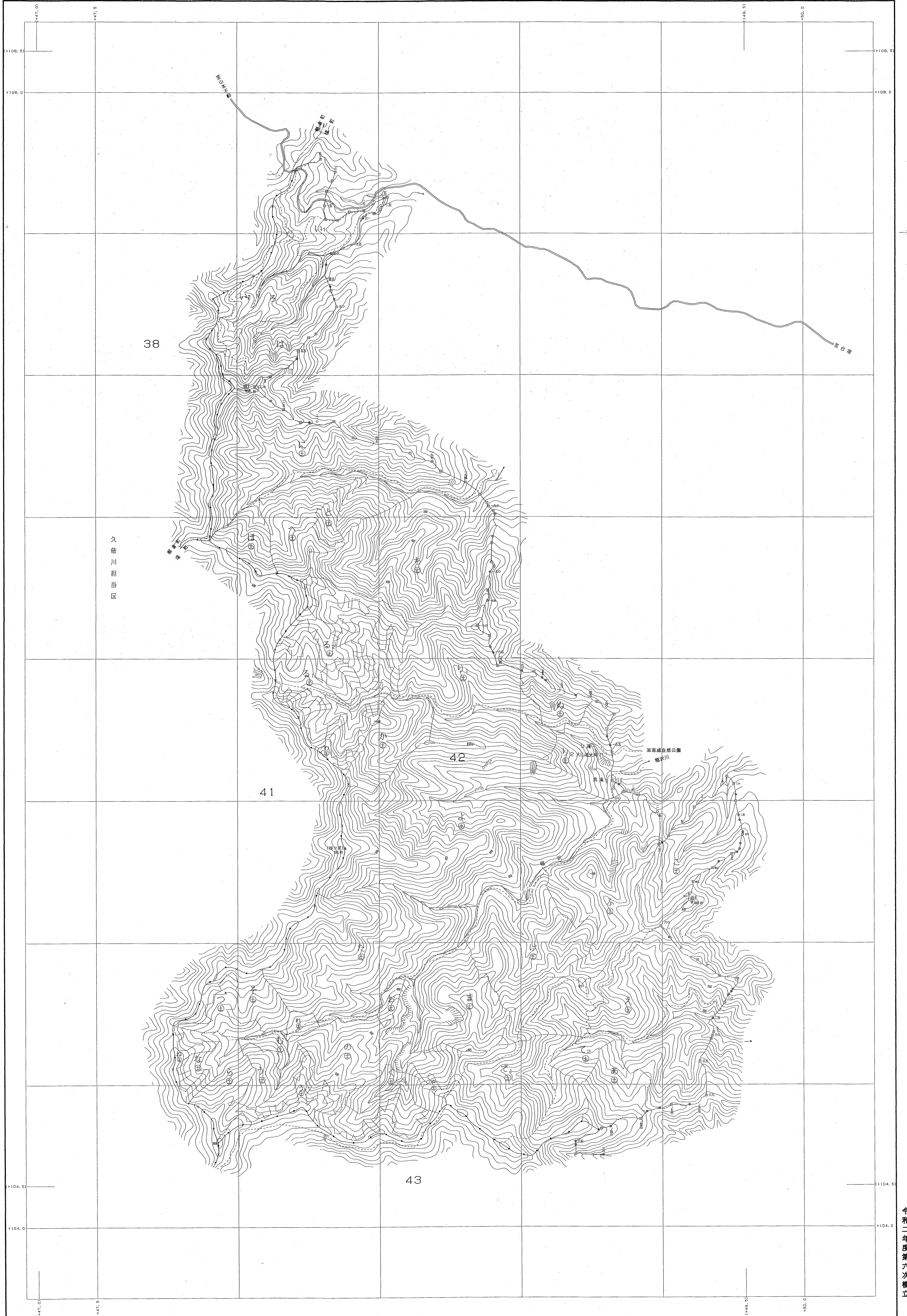
奥久慈 11

奥久慈森林計画区

森林計画図・基本図

公共座標 第Ⅸ系

奥久慈 12
42林班



久慈川担当区

38

41

42

43

令和二年度第六次樹立

1:5,000

世界測地系は()署名
図像ソフト名: TXY200
図像フォーマット: 東北.pdf Ver. 2.1.1

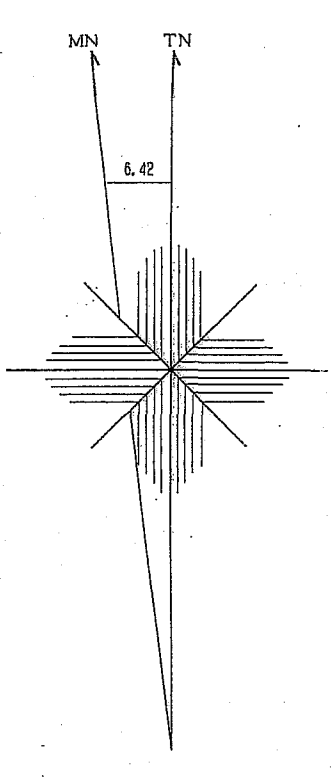
関東森林管理局 奥久慈森林管理署 高城担当区

42林班

奥久慈 12

奥久慈森林計画区 森林計画図・基本図

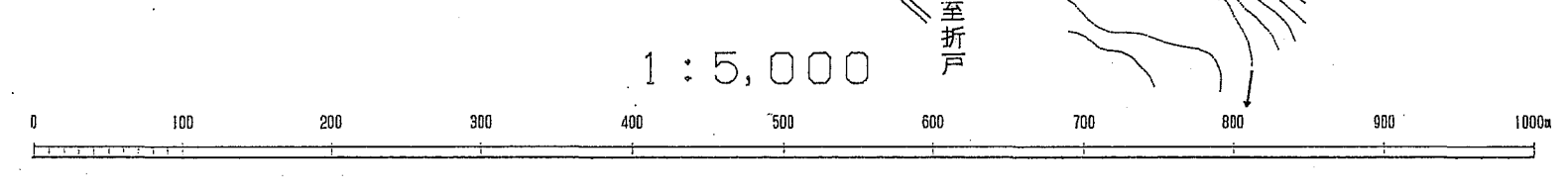
公共座標 第五系



令和二年度第六次樹立

関東森林管理局 樹舎森林管理署 高城担当区

世界測地系は()番
 図集ソフト名 TK2160
 図集フォーマット 東北 Ver. 2.1.1

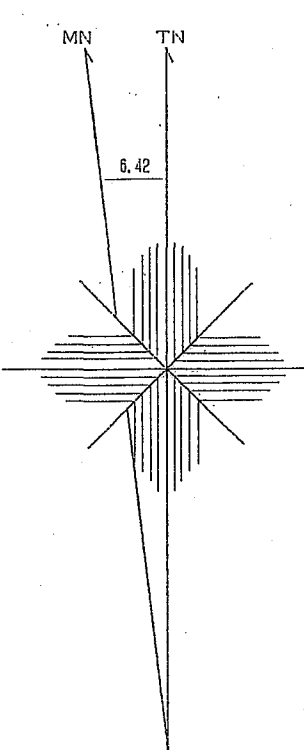
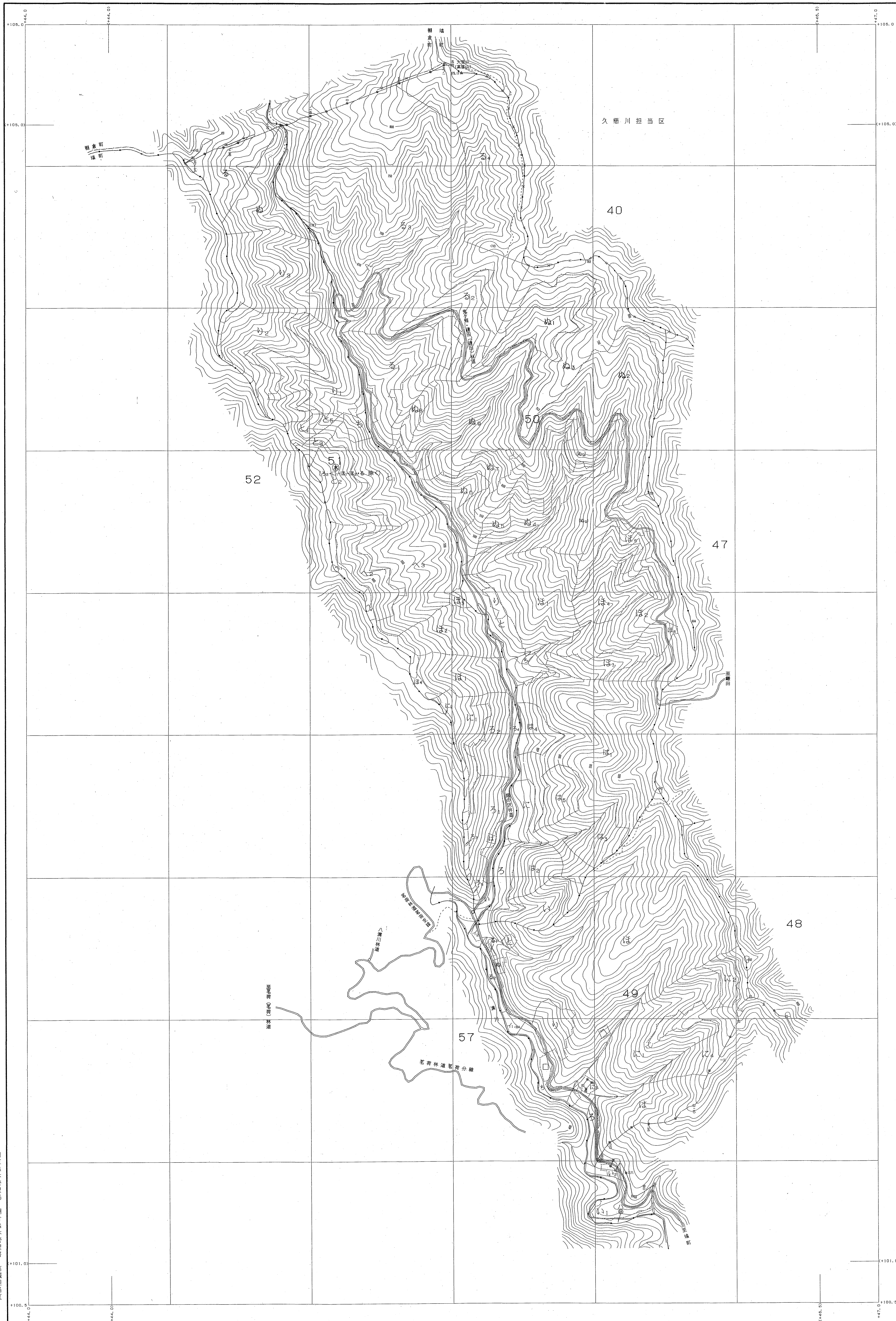


奥久慈森林計画区

森林計画図・基本図

公共座標 第五系

奥久慈 14
49~51林班



令和二年度第六次樹立

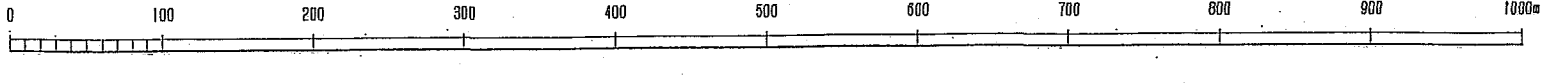
奥久慈森林管理署 高城担当区

49~51林班

奥久慈 14

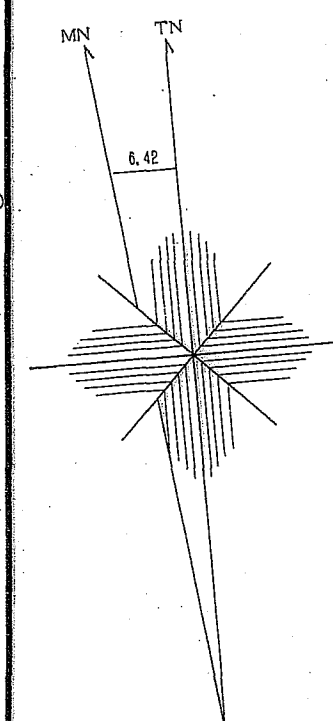
世界測地法(C) 国産
 図面ソフト名: TIT250
 図面パラメータ: 東北, par: Ver. 2.1.1

1:5,000



奥久慈森林計画区

森林計画図・基本図



令和二年度第六次樹立

世界測地系は()番
 実測ソフト名 TR200
 実測パラメータ 東北 JAF Ver.2.1.1

1:5,000
 0 100 200 300 400 500 600 700 800 900 1000

奥久慈森林管理署 高城担当区

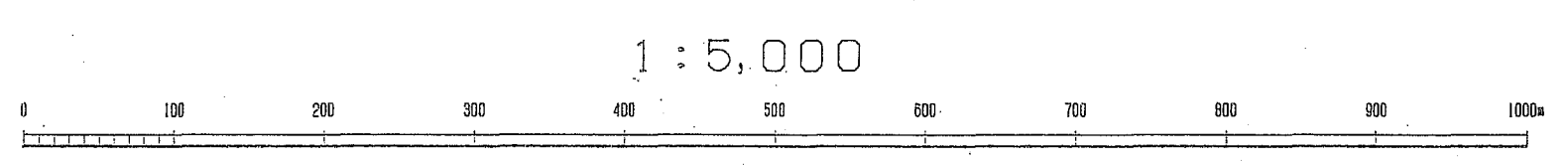
奥久慈森林計画区

森林計画図・基本図

公共座標 第Ⅱ系



世界測図系は () 基準
 変換ソフト名 TKT2JGD
 変換パラメータ 東北 2.1.1



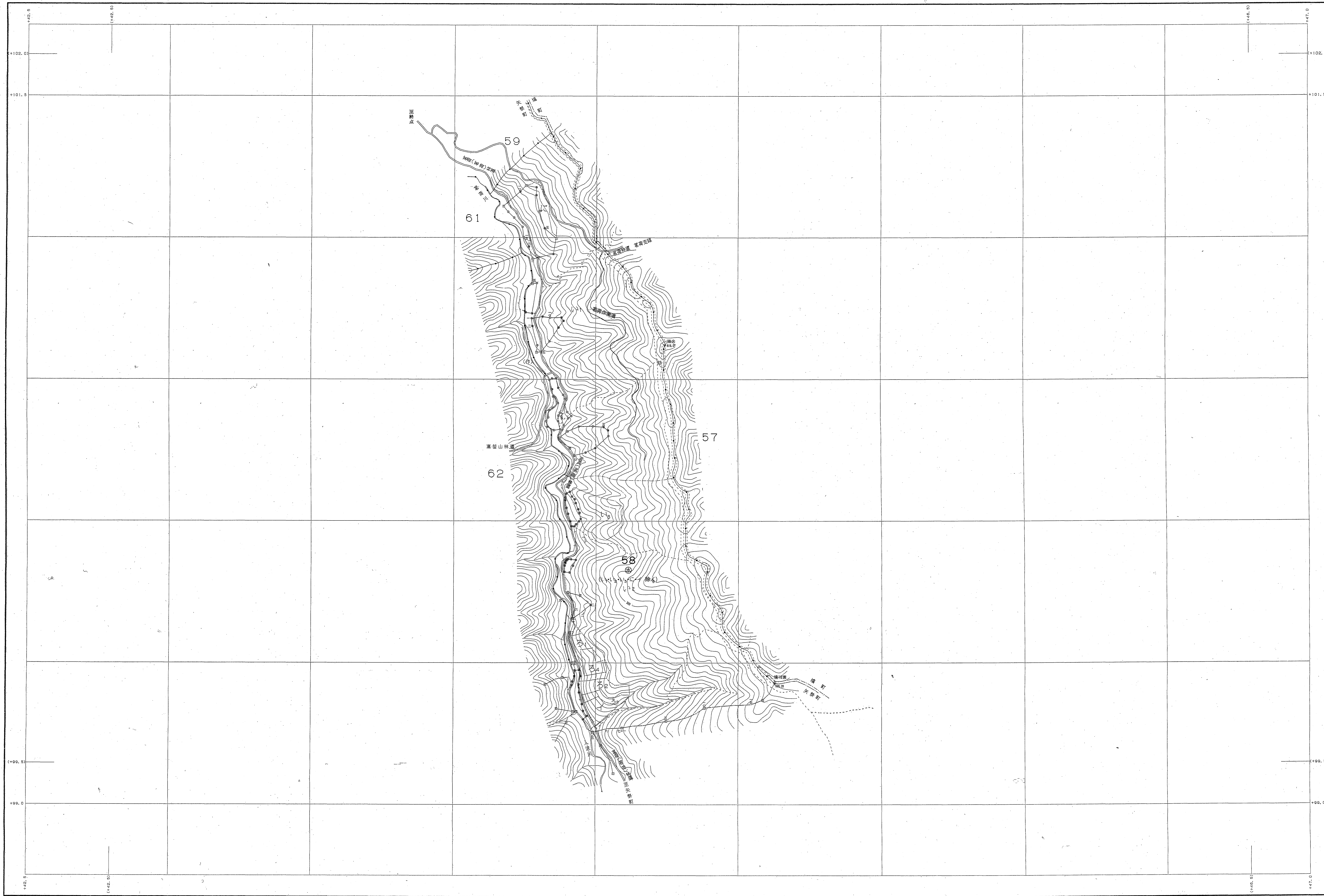
関東森林管理局 栃木森林管理署 高城担当区

令和二年度第六次樹立

奥久慈森林計画区

森林計画図・基本図

公共座標 第Ⅱ系



令和二年度第六次樹立

世界測地系は()番
図層ソフト名 TK2140
図層/ラスタメッシュ 東北, 947 Ver. 2.1.1

1:5,000

関東森林管理局 樹倉森林管理署 高城担当区

奥久慈森林計画区

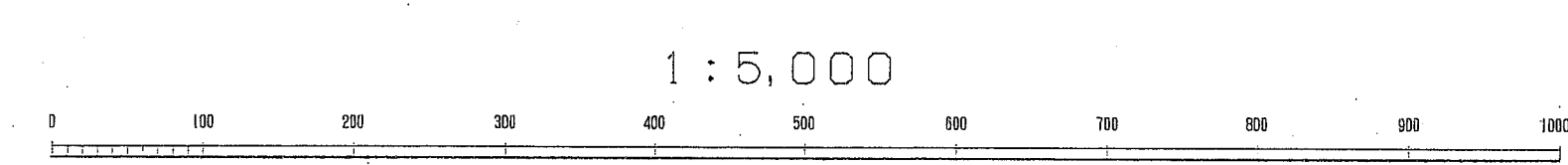
森林計画図・基本図

公共座標 第Ⅱ系



令和二年第六次樹立

世界測地系は()番
実測ソフト名 TET200
実測パラメータ 東北 per Ver.2.1.1



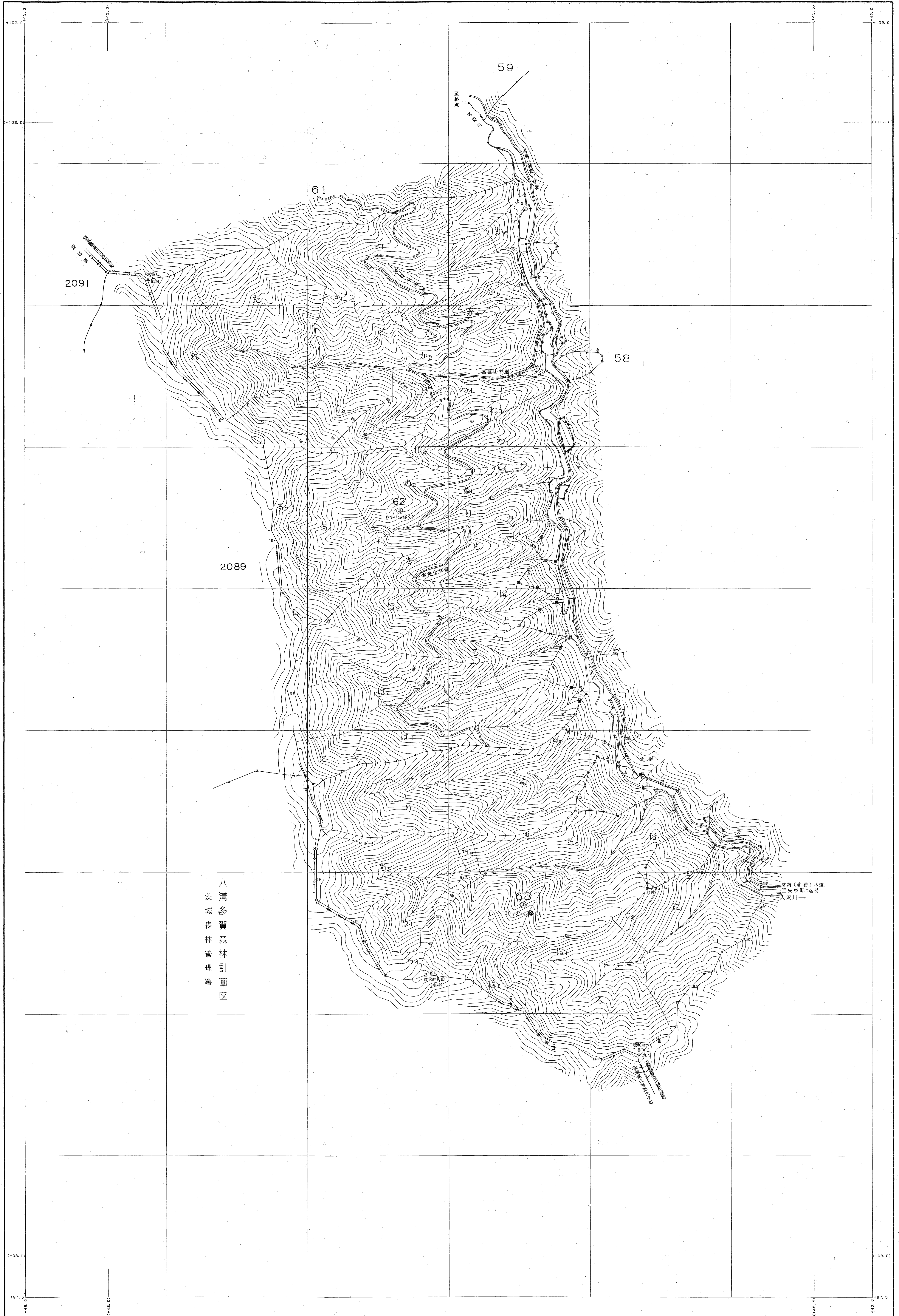
関東森林管理局 樹舎森林管理署 高城担当区

奥久慈森林計画区

森林計画図・基本図

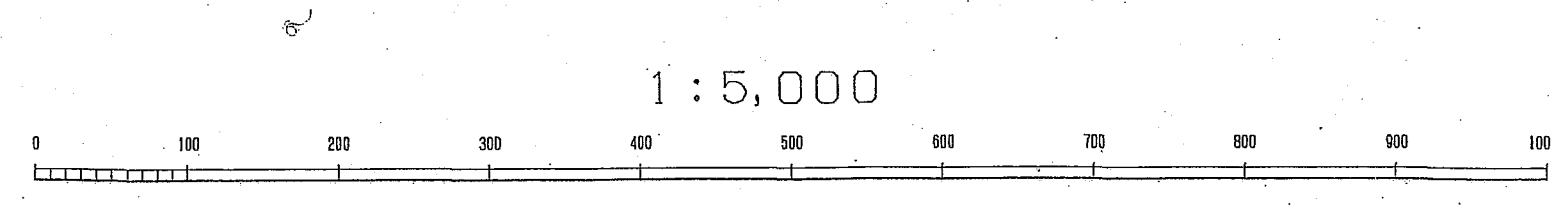
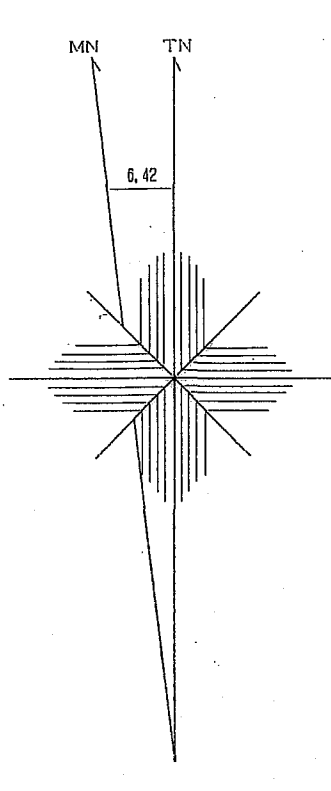
公共座標 第五系

奥久慈 19
62・63林班



八溝多賀森林計画区
茨城森林管理署

至高山峠
至高山峠
至高山峠



関東森林管理局 奥久慈森林管理署 高城担当区

令和二年度第六次樹立

62・63林班

奥久慈 19

地理院地図株式会社 () 提供
図解ソフト名: TXP250
図解/フォーマット: 東北, for Ver. 2.1.1

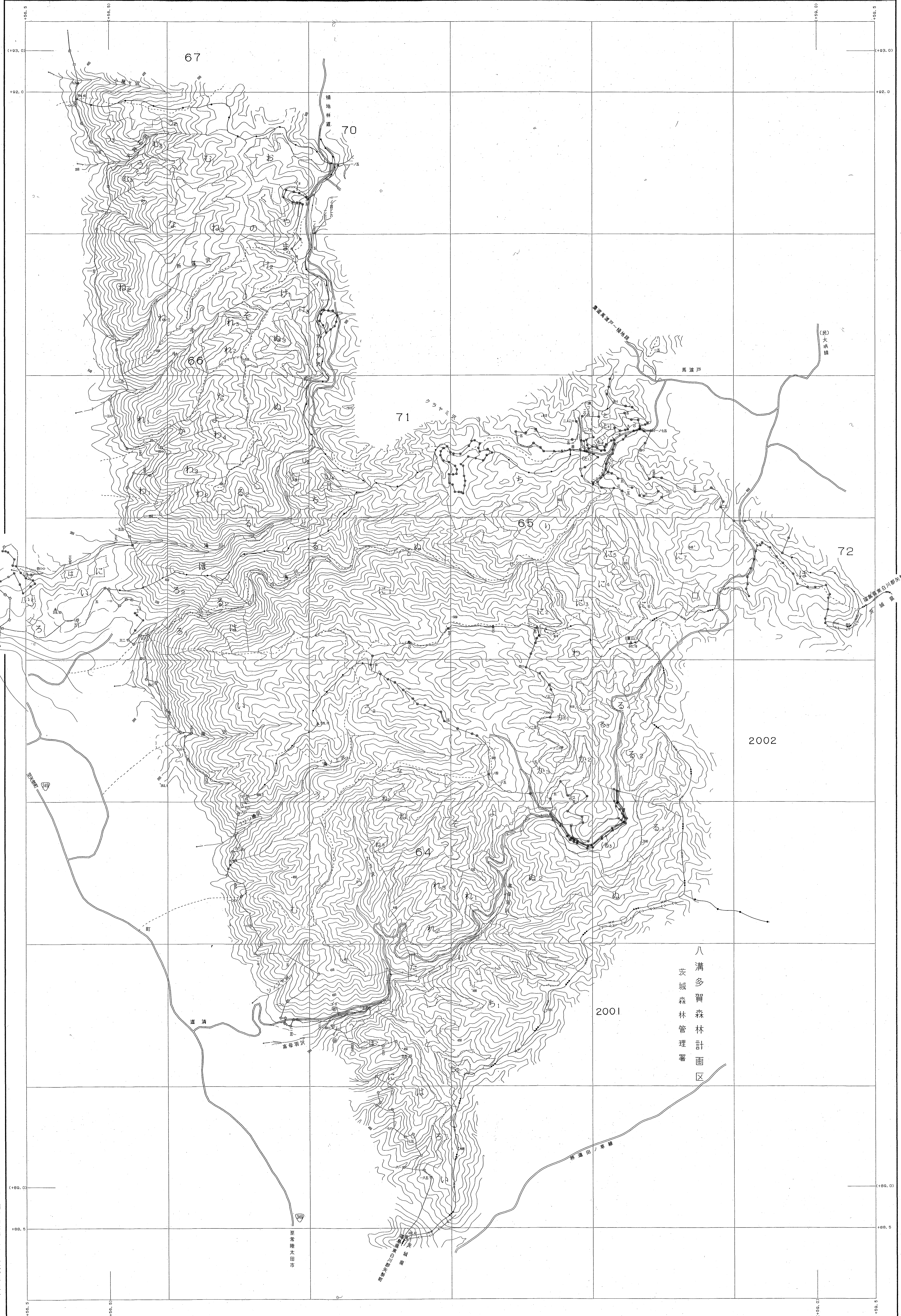
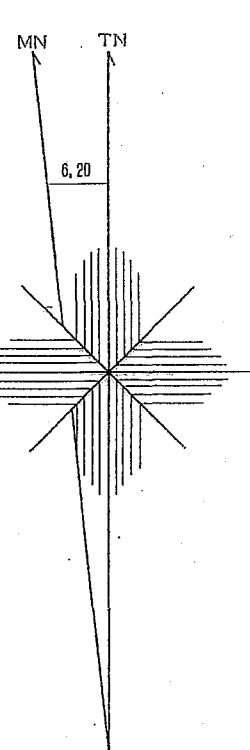
奥久慈森林計画区

森林計画図・基本図

公共座標 第五系

奥久慈 20

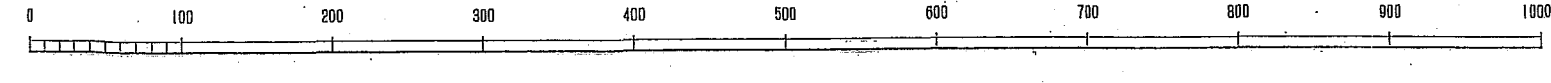
64~66林班



2001

2002

1:5,000



世界測地系 () 署名
図例ソフト名: TKG20
図例/バージョン: 東北, Ver. 2.1.1

令和二年度第六次樹立

関東森林管理局 群馬森林管理署 奥久慈森林計画区

64~66林班

奥久慈 20