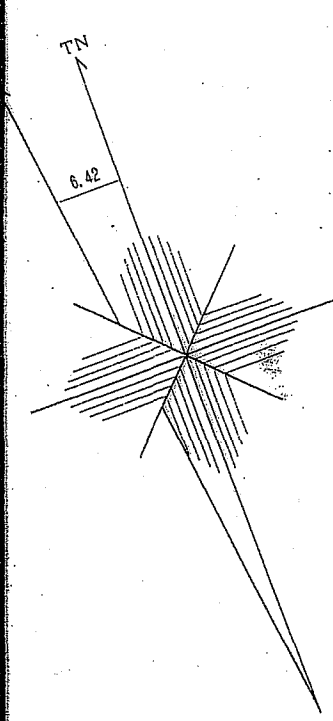


奥久慈森林計画区 森林計画図・基本図

公共座標 第Ⅱ系



世界測地系は()番号
 図例については 1172号
 交換用ラスタ 東北 38r Ver.2.1.1

関東森林管理局 樹倉森林管理署 戸中担当区

1:5,000

令和二年
度第六次
樹立

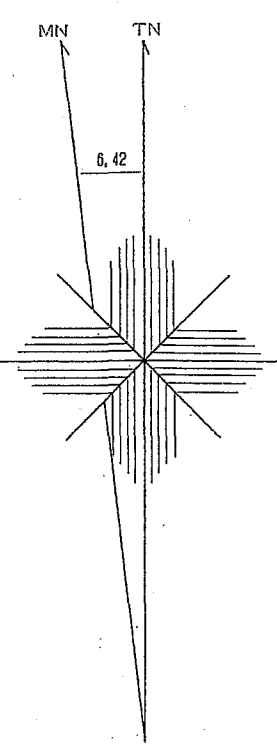
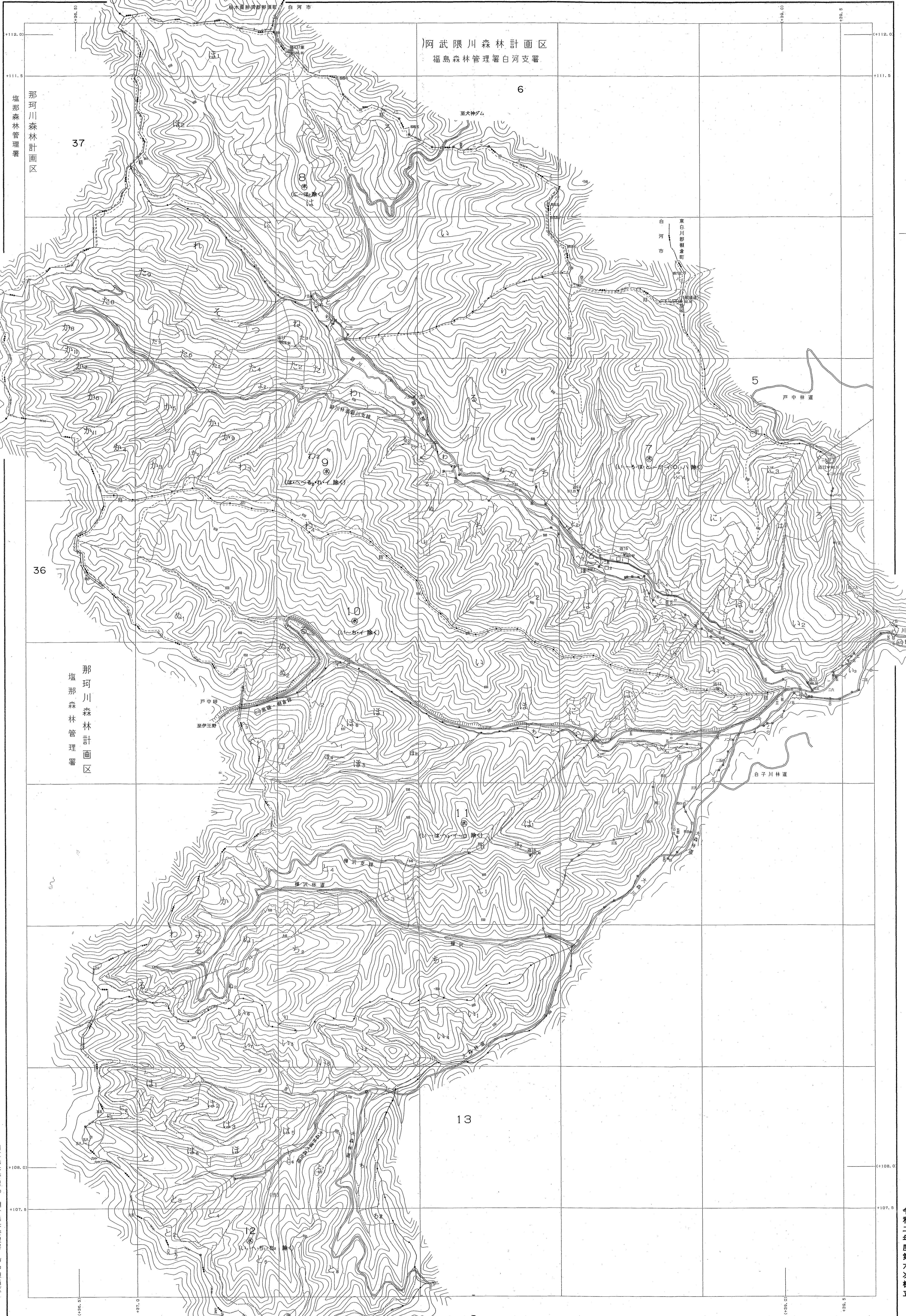
奥久慈 1

奥久慈森林計画区 38

森林計画図・基本図

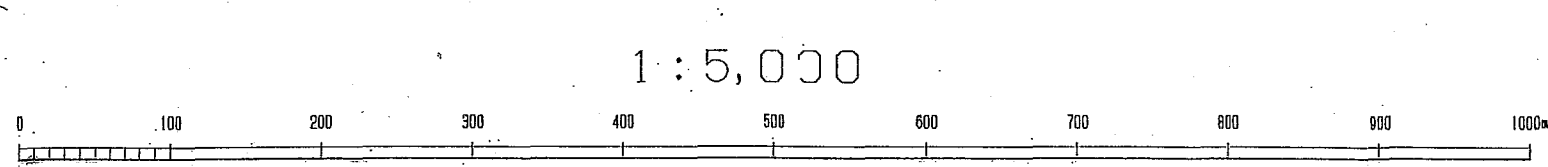
公共座標 第Ⅱ系

奥久慈 2
7~12林班



令和二年度第六次樹立

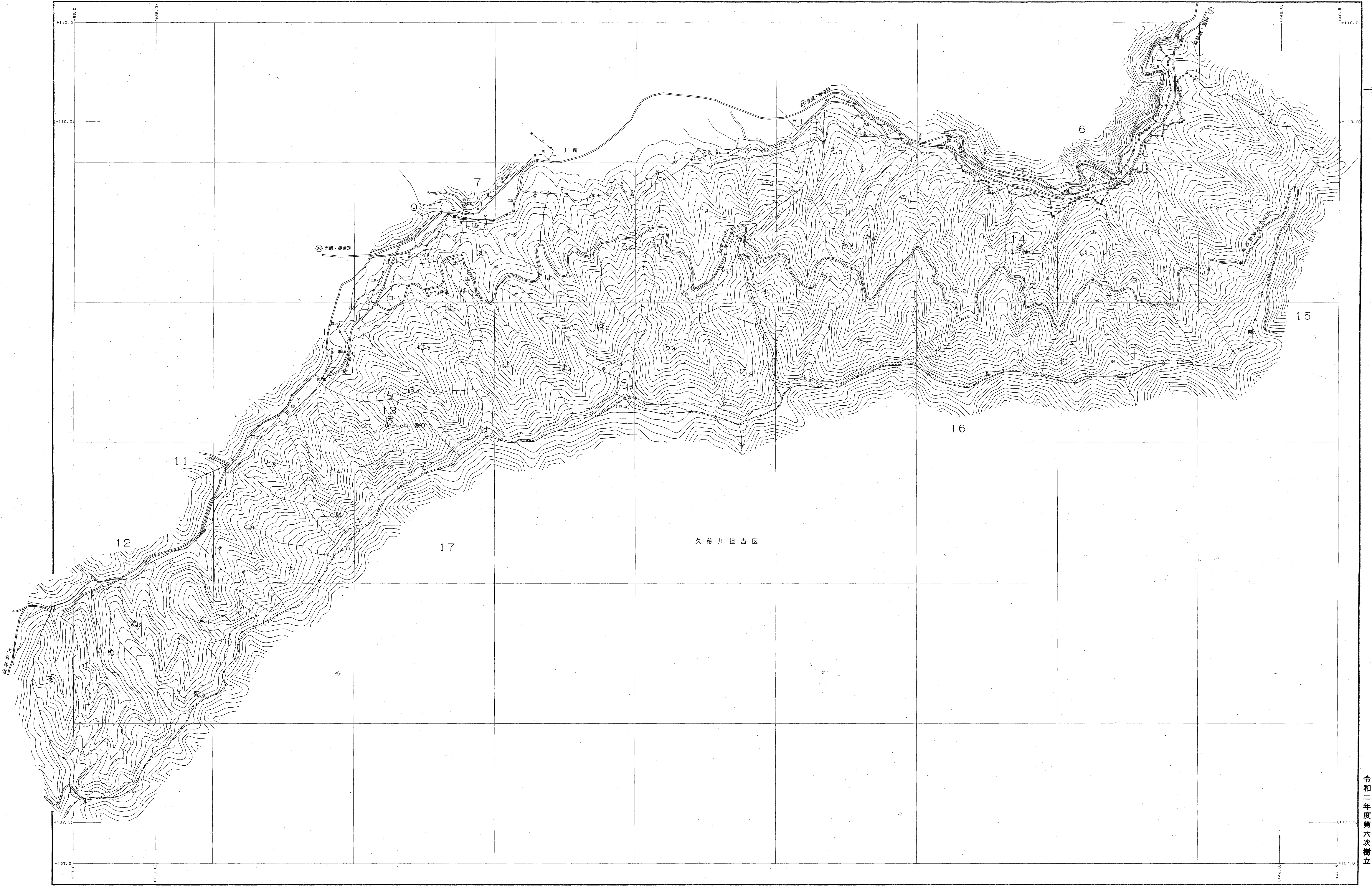
世界測地系は()番
 投影ソフト名 TKY2JGD
 投影パラメータ 東北, par Ver. 2.1.1



奥久慈森林計画区

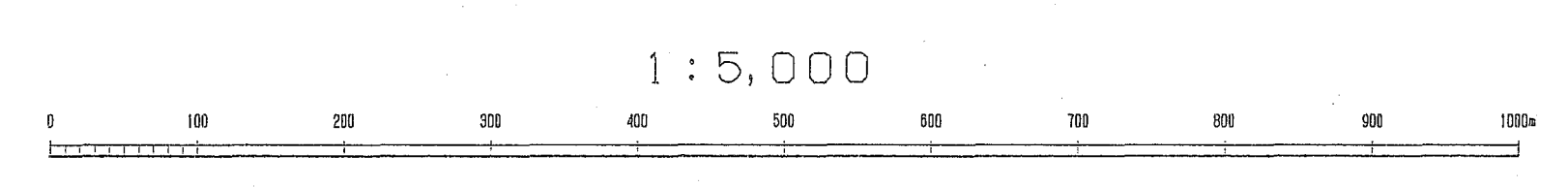
森林計画図・基本図

公共座標 第Ⅸ系



令和二年
度第六次
樹立

世界測地系は()番
図換ソフト名 TTX010
交換パラメータ 東北, par Ver. 2.1.1



関東森林管理局 樹舎森林管理署 戸中担当区

奥久慈森林計画区

森林計画図・基本図

公共座標 第五系



世界測地系は()番
図換ソフト名 T112100
図換ソフトウェア 東北 計 2.1.1

1:5,000

関東森林管理局 樹倉森林管理署 久慈川担当区

令和二年
度第六次
樹立

奥久慈森林計画区

森林計画図・基本図

公共座標 第Ⅸ系



資料提供元 () 電子
図解ソフト名 TTYJ160
変換パラメータ 東北, par Ver, 2.1.1

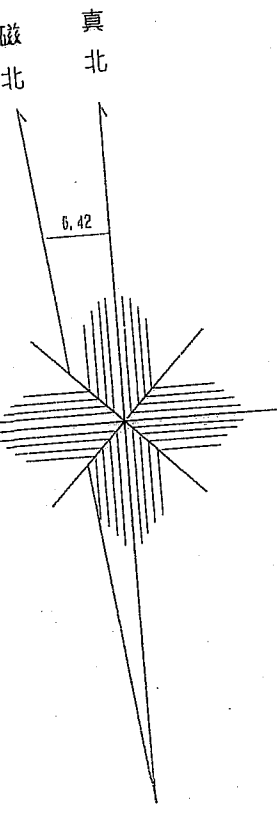
奥久慈森林計画区

森林計画図・基本図

公共座標 第五系

奥久慈 6

19~22林班



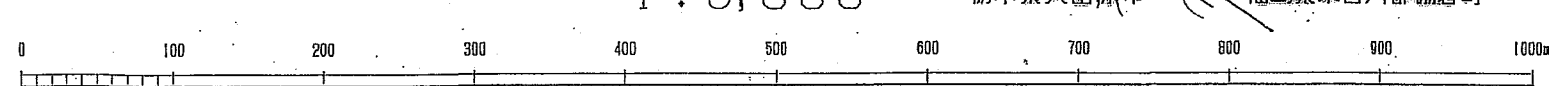
令和二年度第六次樹立

那珂川森林計画区
塩那森林管理署

奥久慈森林管理署
久慈川担当区
19~22林班

世界測地系は()番
図集ソフト名 TK7240
図集パラメータ 東北, pr Ver. 2.1.1

1:5,000



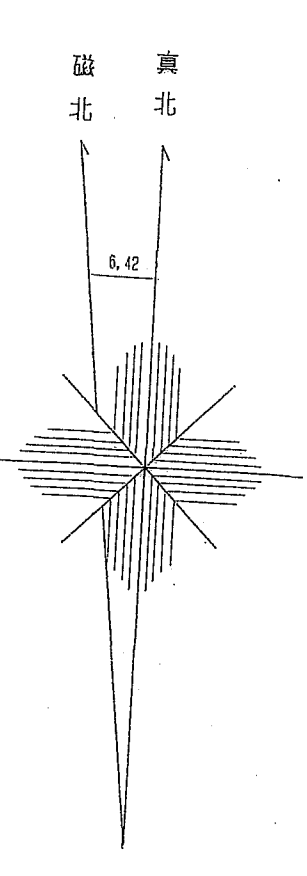
19~22林班

奥久慈 6

奥久慈森林計画区 森林計画図・基本図 公共座標 第Ⅱ系

奥久慈 7

23~27林班



関東森林管理局 奥久慈森林管理区 久慈川担当区

奥久慈 7
23~27林班

令和二年度第六次樹立

世界測地系は() 国産
変換ソフト名: TKT216B
変換/フォーマット: 東北, part Ver. 2.1.1

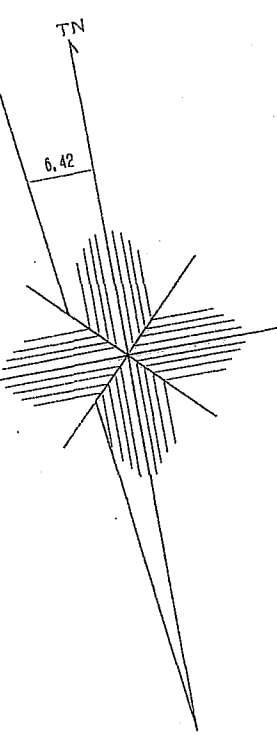
1:5,000

奥久慈森林計画区

森林計画図・基本図

公共座標 第Ⅰ系

奥久慈 8
28~31林班



令和二年度第六次樹立

関東森林管理局 桐倉森林管理署 久慈川担当区

世界測地系は () 番号
変換ソフト名 TRYZGD
変換プログラム 東北 ver.2.1.1

1:5,000
0 100 200 300 400 500 600 700 800 900 1000

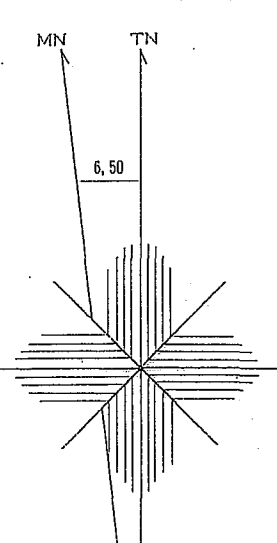
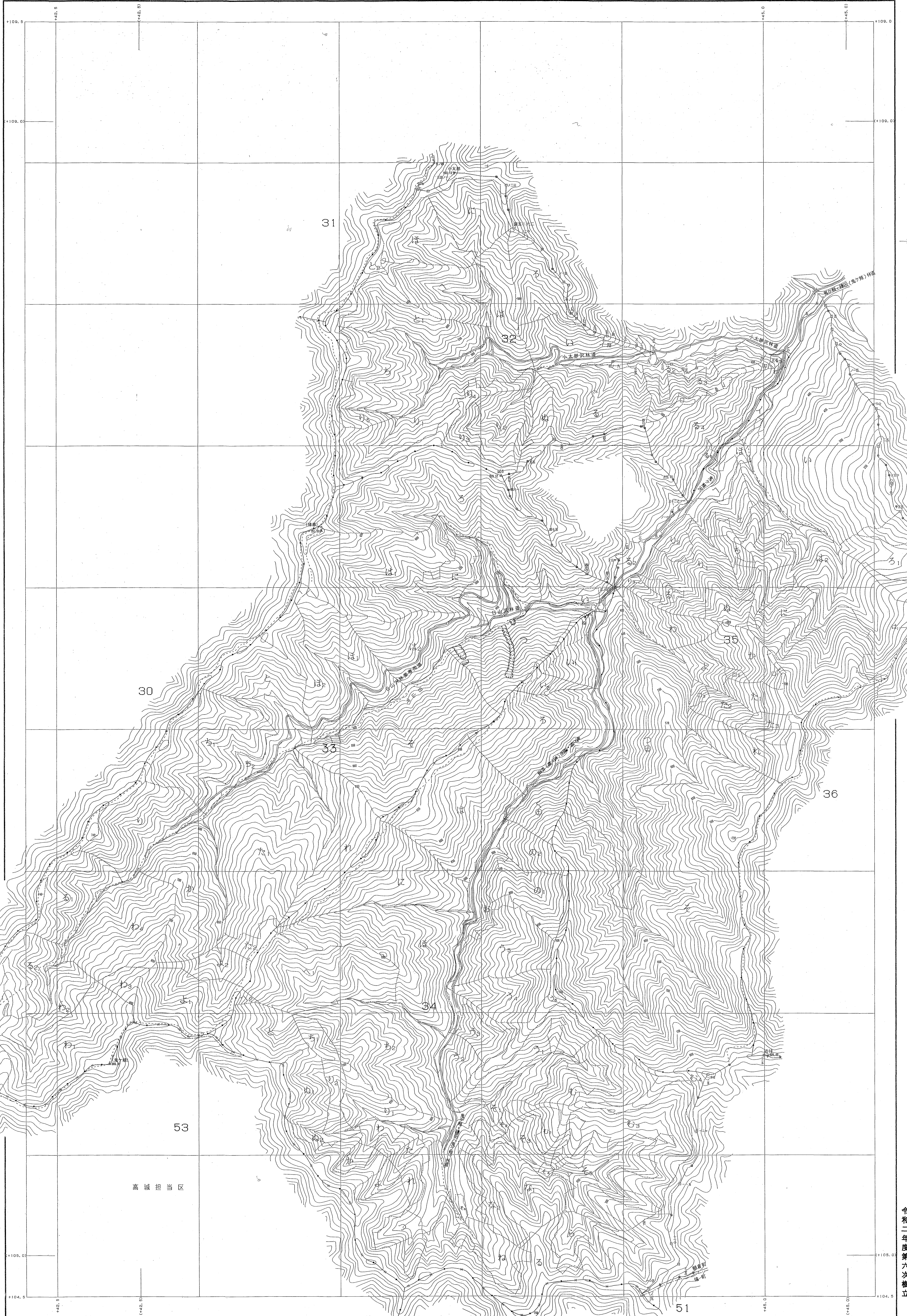
奥久慈 8
28~31林班

奥久慈森林計画区

森林計画図・基本図

公共座標 第Ⅰ系

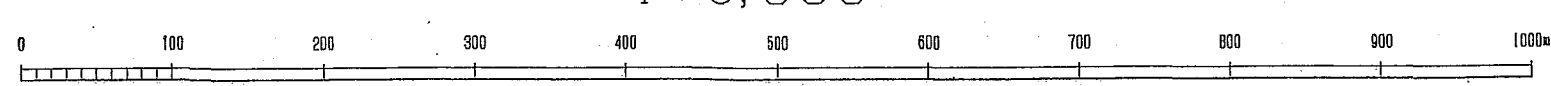
奥久慈
32~35林班



令和二年
第六次樹立

世界測地系は()番
変換ソフト名 TRK2JGD
変換パラメータ 東北, ver.2.1.1

1:5,000



52

奥久慈
32~35林班

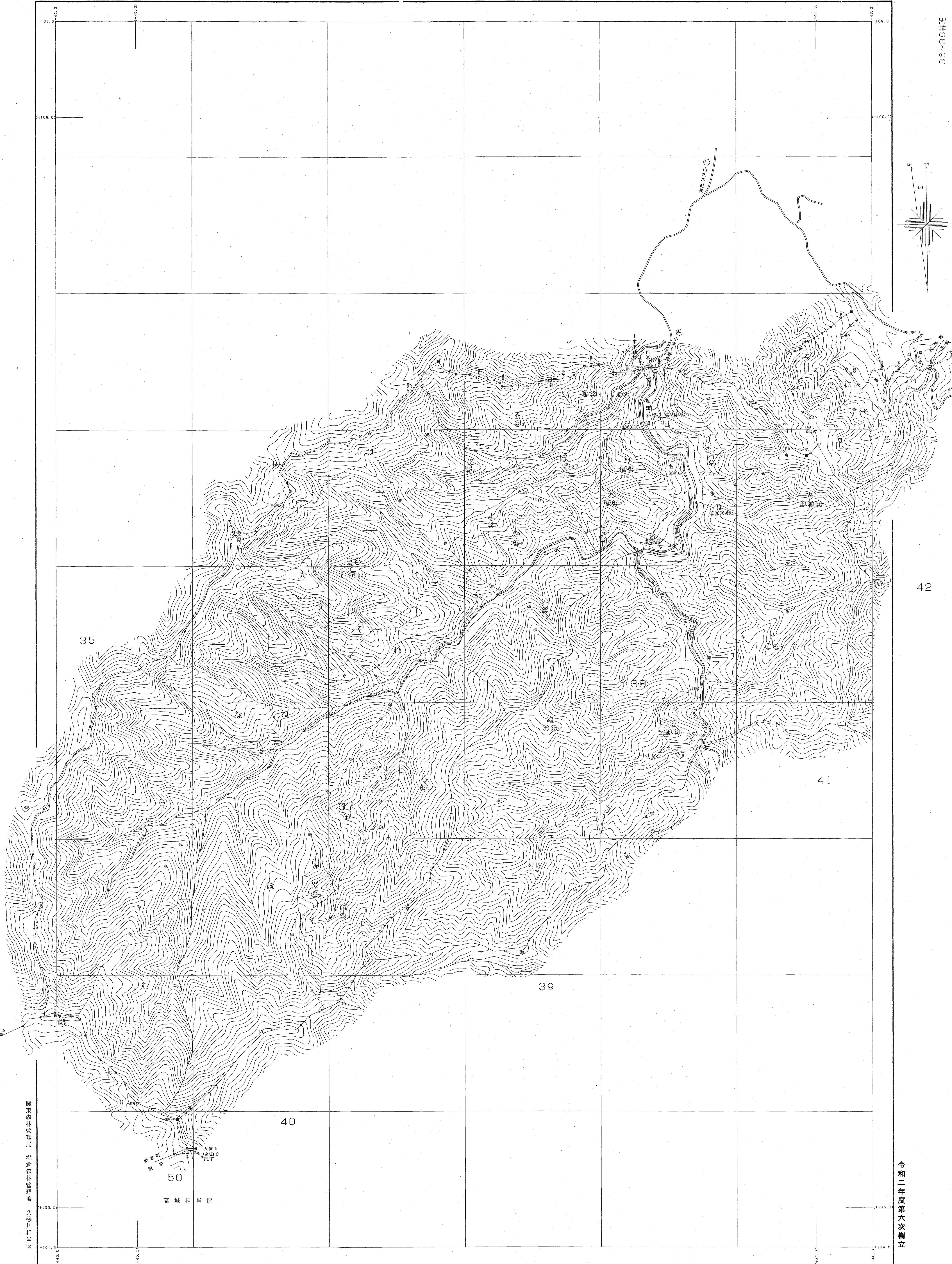
奥久慈
9

奥久慈森林計画区

森林計画図・基本図

公共座標 第Ⅸ系

奥久慈 10
36~38林班



42

41

39

40

50

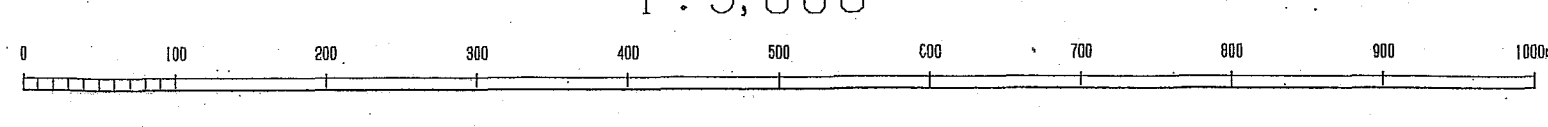
高城担当区

令和二年
度第六次
樹立

関係森林管理署
総合森林管理署
久慈川担当区

世界測地系は()番
座標ソフト名 TTY2/00
座標パラメータ 東北, pdf Ver. 2.1.1

1:5,000



36~38林班

奥久慈 10