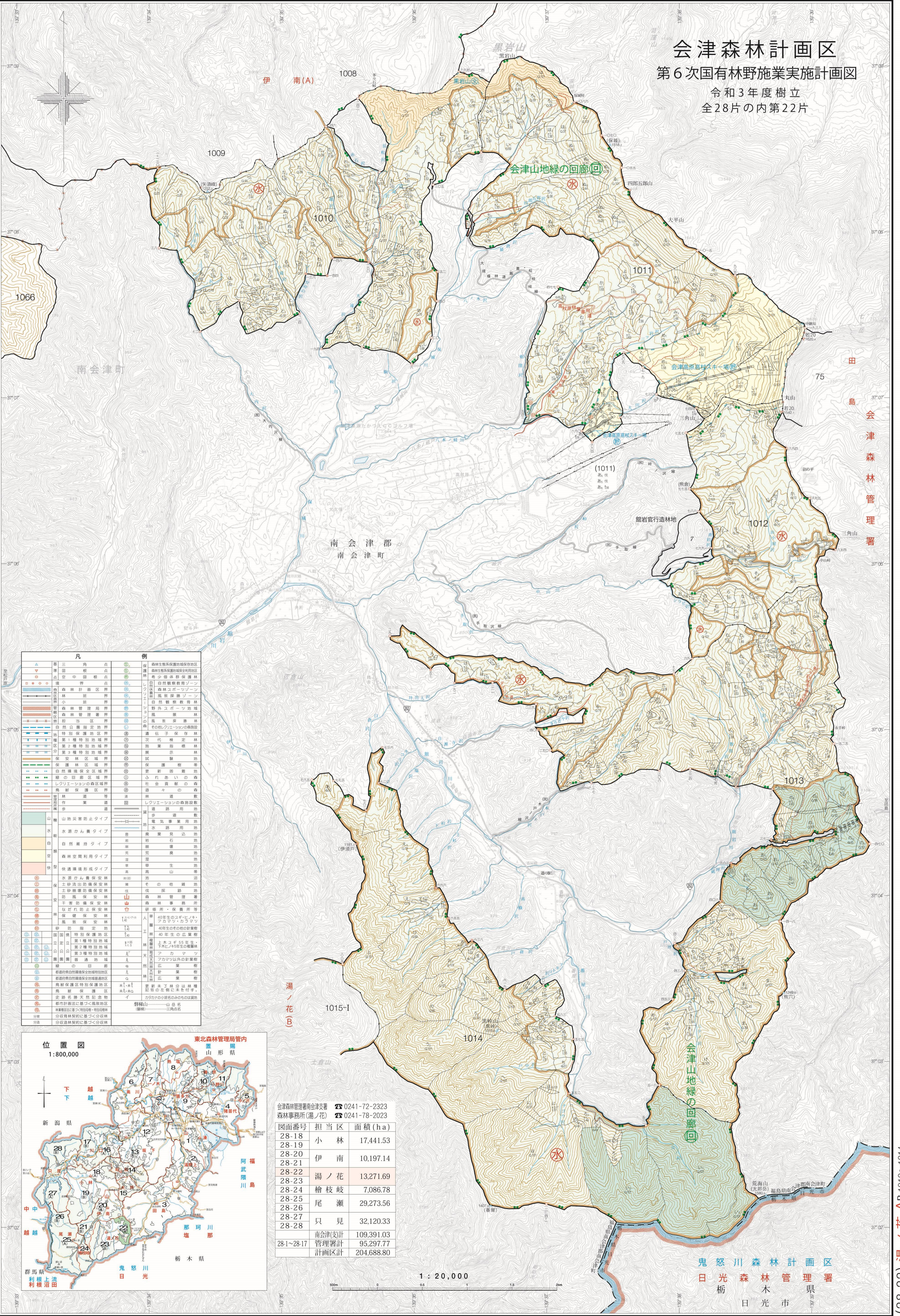
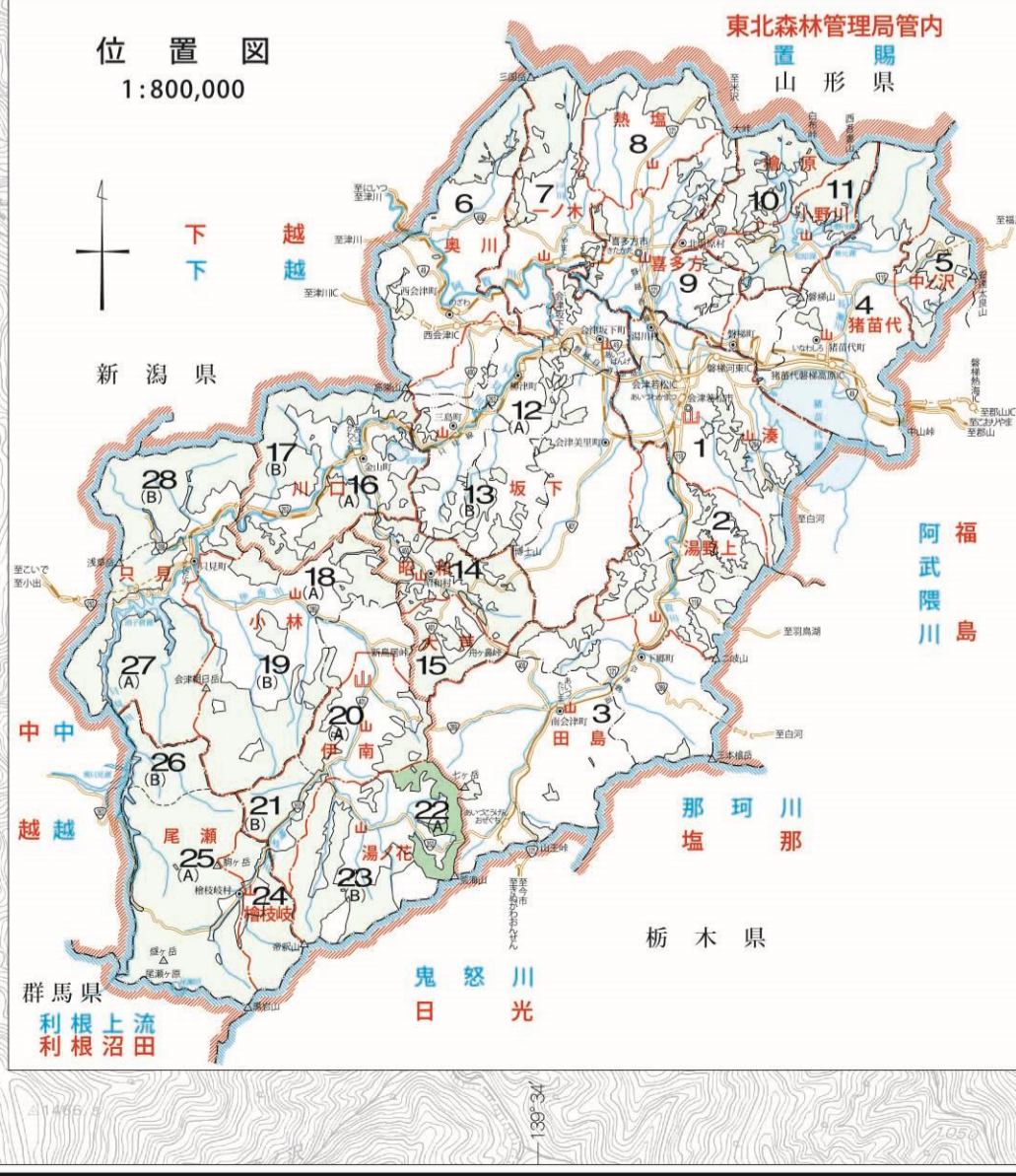


会津森林計画区 第6次国有林野施業実施計画図 令和3年度樹立 全28片の内第22片



| 凡 | 例 |
|-------------------|-------------------|
| ▲ 三角点 | ● 森林生態系保護地域保存地区 |
| ▽ 標高点 | ● 森林生態系保護地域保全利用地区 |
| ○ 空中中継点 | ● 希少個体群保護森林 |
| ● 境界点 | ● 自然観察教育ゾーン |
| ■ 森林計画区界 | ● 森林スローゾーン |
| ■ 林道界 | ● 自然観察教育ゾーン |
| ■ 小流域界 | ● 自然観察教育森林 |
| ■ 森林管理区界 | ● 野外スポーツ地域 |
| ■ 森林管理署界 | ● 風原林 |
| ■ 担当区界 | ● の風原整備林 |
| ■ 自然公園指定地域 | ● その他クレーションの南限 |
| ■ 自然環境保全地域 | ● 遺跡等保護林 |
| ■ 第1種特別地域 | ● 歴史林 |
| ■ 第2種特別地域 | ● 農業用林 |
| ■ 第3種特別地域 | ● 試験林 |
| ■ 保安林区境界 | ● 試験地 |
| ■ 保護林区境界 | ● 保護樹 |
| ■ 自然環境保全地域 | ● 風原樹 |
| ■ 緑の回廊区境界 | ● ふれあいの森 |
| ■ レクリエーションの森区境界 | ● 社会貢献の森 |
| ■ 鳥獣保護区境界 | ● 湯ノ花の森 |
| ■ 林道 | ● 林道 |
| ■ 作業道 | ● レクリエーションの森施設 |
| ■ 歩道 | ● 遊歩道 |
| ■ 山地災害防止タイプ | ● 遊歩道 |
| ■ 水害かん養タイプ | ● 遊歩道 |
| ■ 自然維持タイプ | ● 遊歩道 |
| ■ 森林空間利用タイプ | ● 遊歩道 |
| ■ 快速復旧形成タイプ | ● 遊歩道 |
| ● 水害かん養保安林 | ● 遊歩道 |
| ● 土砂崩壊保安林 | ● 遊歩道 |
| ● 防風保安林 | ● 遊歩道 |
| ● 干害防備保安林 | ● 遊歩道 |
| ● はたけ防止保安林 | ● 遊歩道 |
| ● 保護保安林 | ● 遊歩道 |
| ● 風原保安林 | ● 遊歩道 |
| ● 砂防保安林 | ● 遊歩道 |
| ● 国定特別保護地区 | ● 遊歩道 |
| ● 国立第1種特別地域 | ● 遊歩道 |
| ● 国立第2種特別地域 | ● 遊歩道 |
| ● 国立第3種特別地域 | ● 遊歩道 |
| ● 国定特別保護地区 | ● 遊歩道 |
| ● 都府県自然環境保全地域特別地区 | ● 遊歩道 |
| ● 鳥獣保護区特別保護地区 | ● 遊歩道 |
| ● 鳥獣保護区 | ● 遊歩道 |
| ● 自然環境保全地域 | ● 遊歩道 |
| ● 都市計画法に基づく風原地区 | ● 遊歩道 |
| ● 林業法に基づく特別区・特別林 | ● 遊歩道 |
| ● 分収林契約に基づく分収林 | ● 遊歩道 |
| ● 分収林契約に基づく分収林 | ● 遊歩道 |



会津森林管理署南会津支署 ☎ 0241-72-2323
森林事務所(湯ノ花) ☎ 0241-78-2023

| 図面番号 | 担当区 | 面積 (ha) |
|-------|-------|------------|
| 28-18 | 小林 | 17,441.53 |
| 28-19 | 伊南 | 10,197.14 |
| 28-20 | 湯ノ花 | 13,271.69 |
| 28-21 | 檜枝岐 | 7,086.78 |
| 28-22 | 尾瀬 | 29,273.56 |
| 28-23 | 只見 | 32,120.33 |
| 28-24 | 南会津支計 | 109,391.03 |
| 28-25 | 管理署計 | 95,297.77 |
| 28-26 | 計画区計 | 204,688.80 |



鬼怒川森林計画区
日光森林管理署
日光市