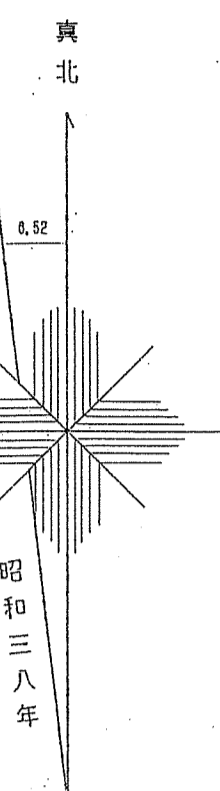


会津森林計画区

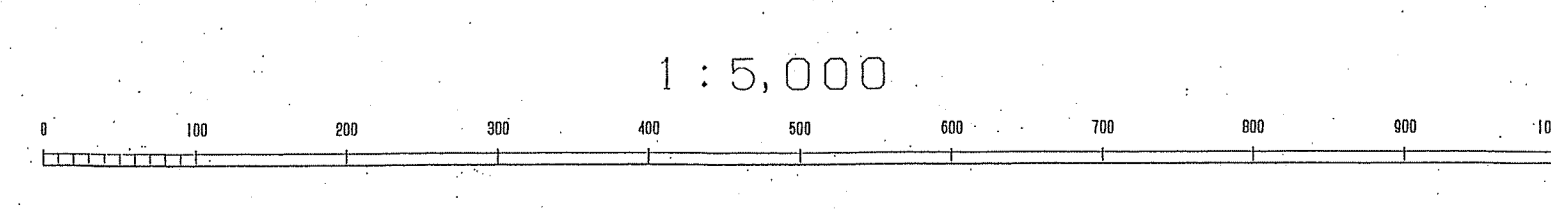
森林計画図・基本図

公共座標 第Ⅸ系

会津 391  
1139(A)林班 (2-7)



令和三年度第六次樹立



世界測地系は( )番  
図録ソフト名 TRV260  
変換パラメータ 東北.par Ver.2.1.1

会津 391  
1139(A)林班 (2-7)

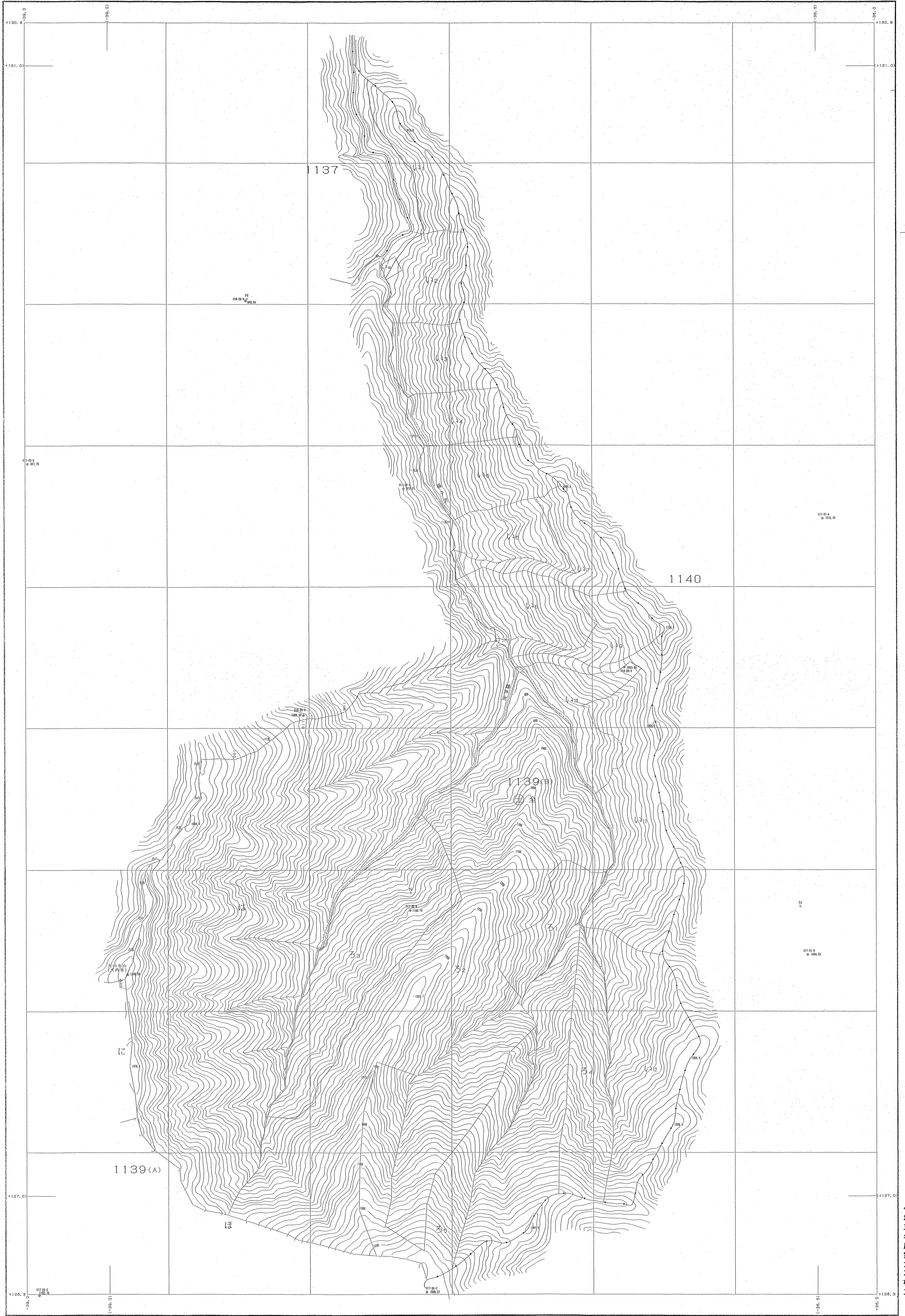
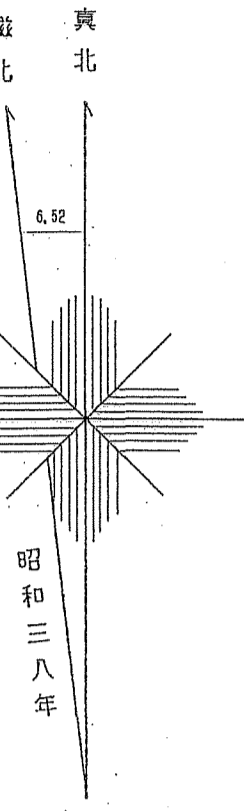
関東森林管理局 会津森林管理署 南会津支署 小林担当区  
会津森林計画区  
1139(A)林班 (2-7)

会津森林計画区

# 森林計画図・基本図

公共座標 第Ⅸ系

会津 392  
1139(B)林班 (11-24)

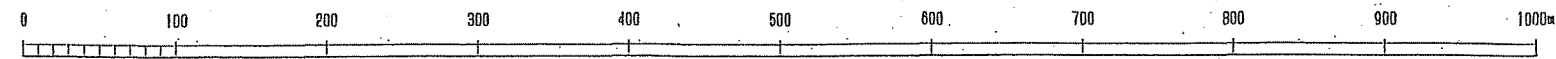


図取森林管理局 会津森林管理署 南会津支署 小林担当区

令和三年度第六次樹立

世界測地系は( )書き  
変換ソフト名 TK72JSD  
変換パラメータ 東北, Ver. 2.1.1

1:5,000



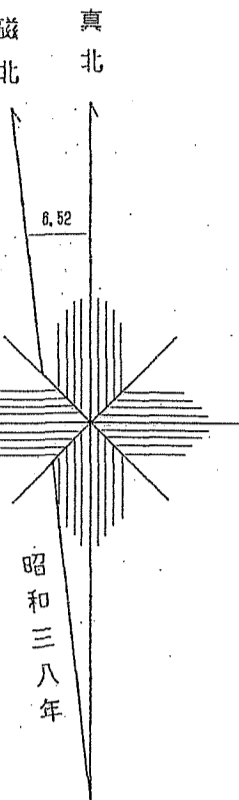
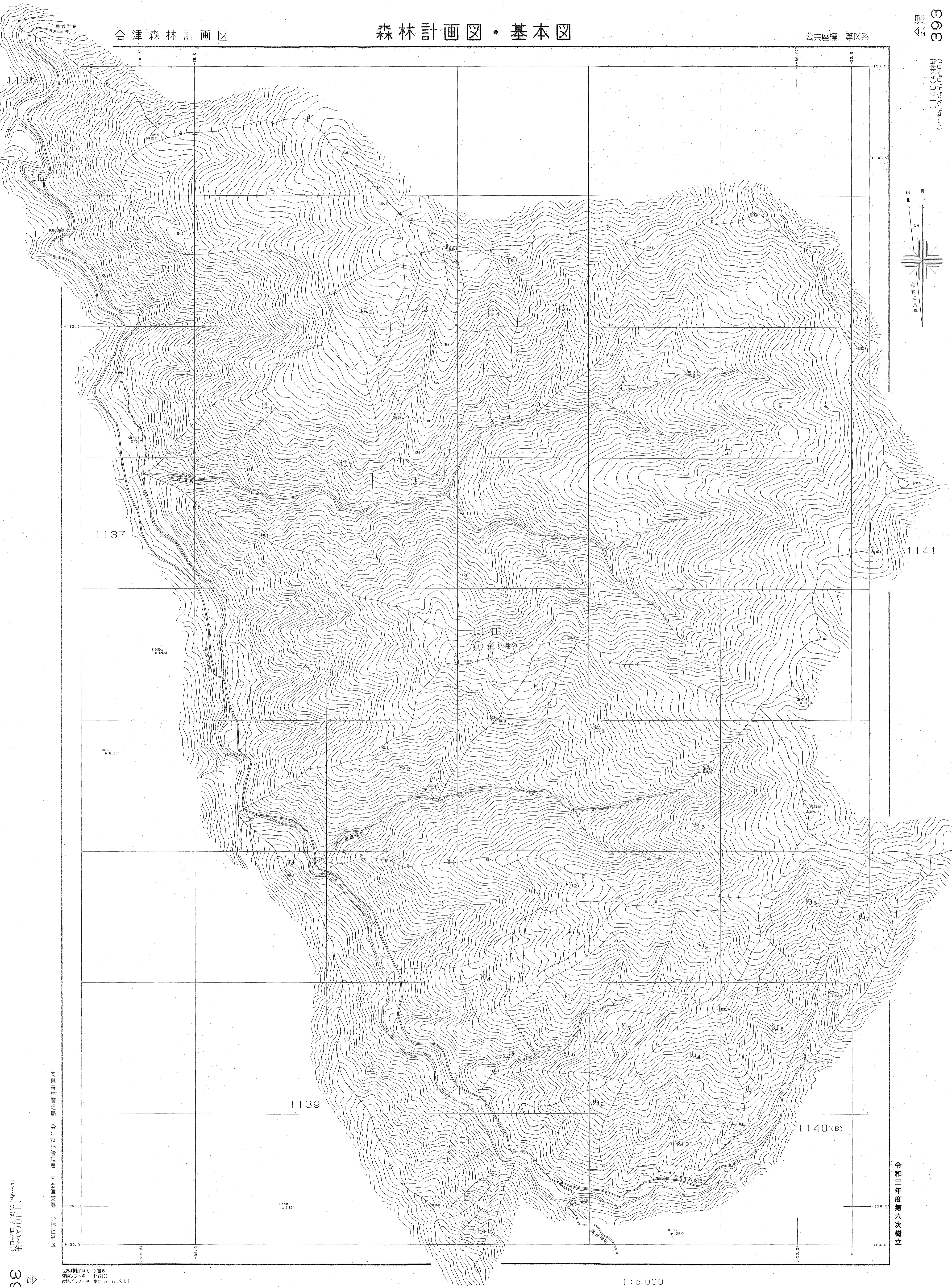
1139(B)林班 (11-24)

会津 392

会津森林計画区

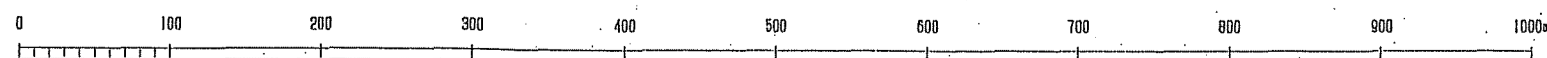
森林計画図・基本図

公共座標 第Ⅰ系



令和三年度第六次樹立

1:5,000



世界測地系は( )標準  
図換ソフト名 TZY260  
図換パラメータ 東北.20f Ver.2.1.1

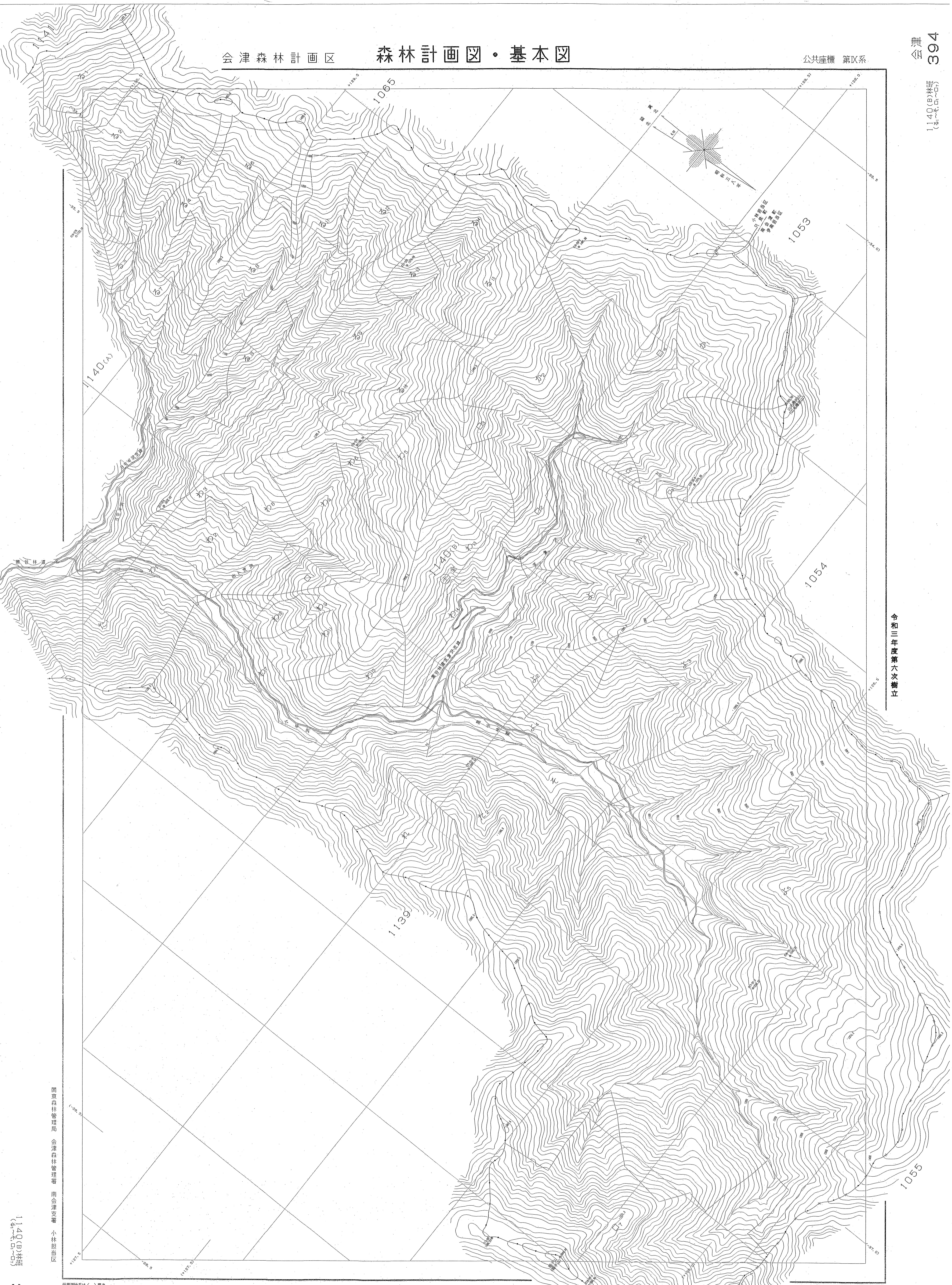
会津森林管理署 南会津支署 小林担当区

1140(A)林班  
(1-5, 2, 3, 4, 5, 6, 7, 8, 9, 10)

会津森林計画区

# 森林計画図・基本図

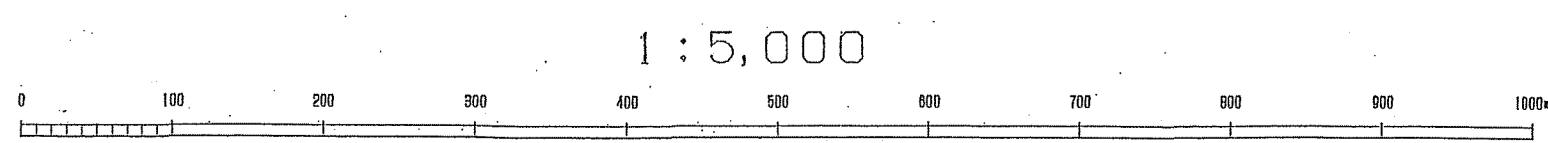
公共座標 第Ⅸ系



令和三年度第六次樹立

関東森林管理局 会津森林管理署 南会津支署 小林担当区

世界測地系は ( ) 国  
図例ソフト名 T17200  
変換パラメータ 東北, ver. 2.1.1



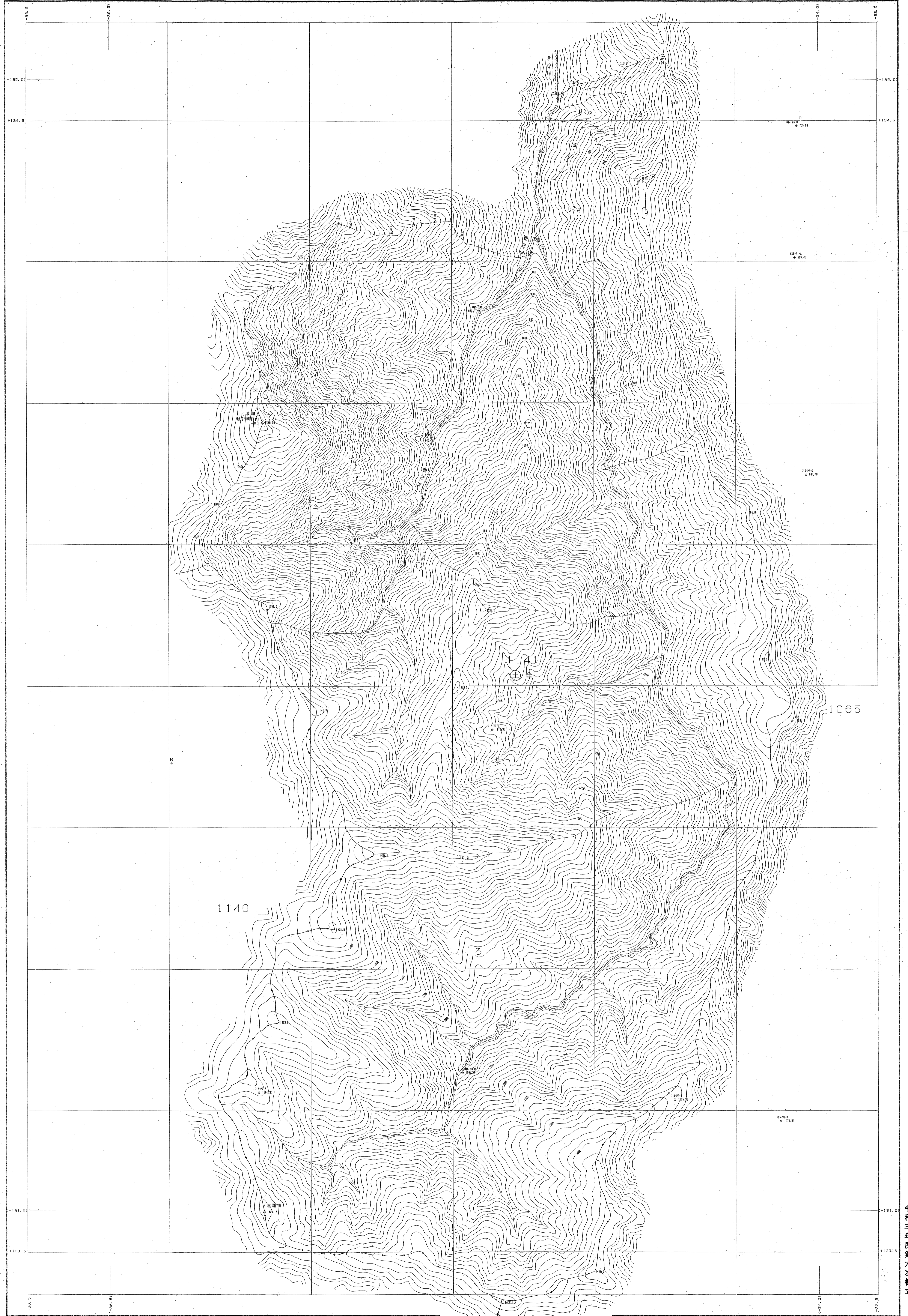
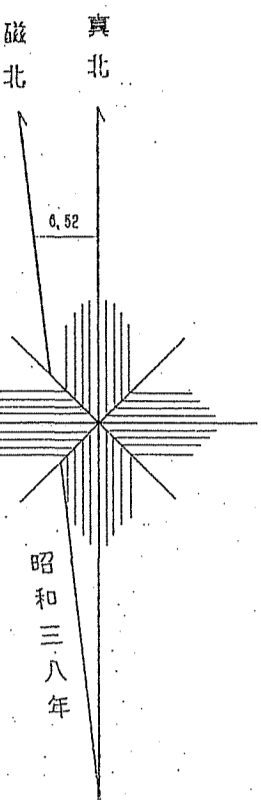
会津森林計画区

# 森林計画図・基本図

公共座標 第Ⅸ系

会津 395

1141林班

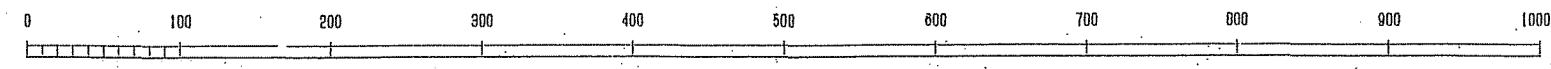


令和三年度第六次樹立

関東森林管理局 会津森林管理署 南会津支署 小林担当区

境界測繪所は( ) 電機  
製図ソフト名 TKY2J60  
製図パラメータ 東北.par Ver. 2.1.1

1:5,000



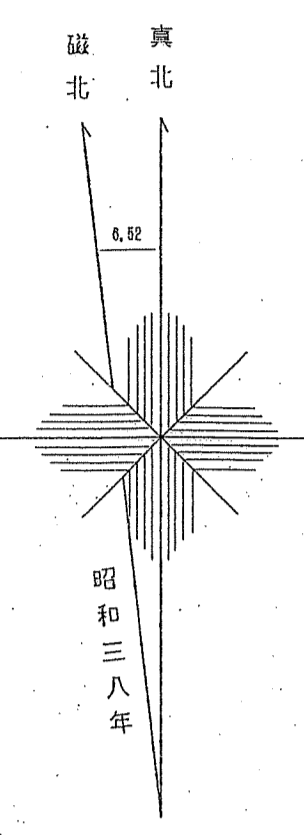
1141林班

会津 395

# 会津森林計画区 森林計画図・基本図

公共座標 第Ⅸ系

会津 396  
1142林班

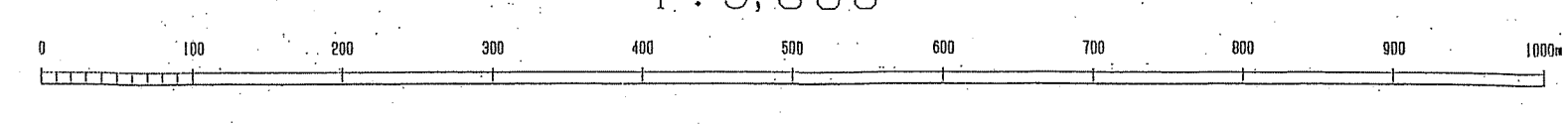


令和三年度第六次樹立

関東森林管理局 会津森林管理署 南会津支署 小林担当区

世界測地系は( )番  
変換ソフト名 TKY2100  
変換パラメータ 東北 Ver.2.1.1

1:5,000

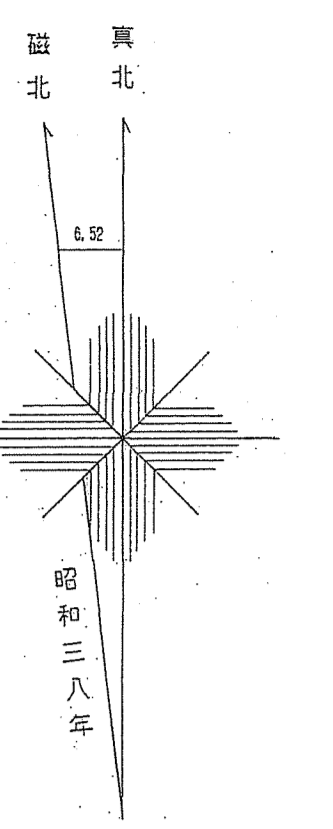
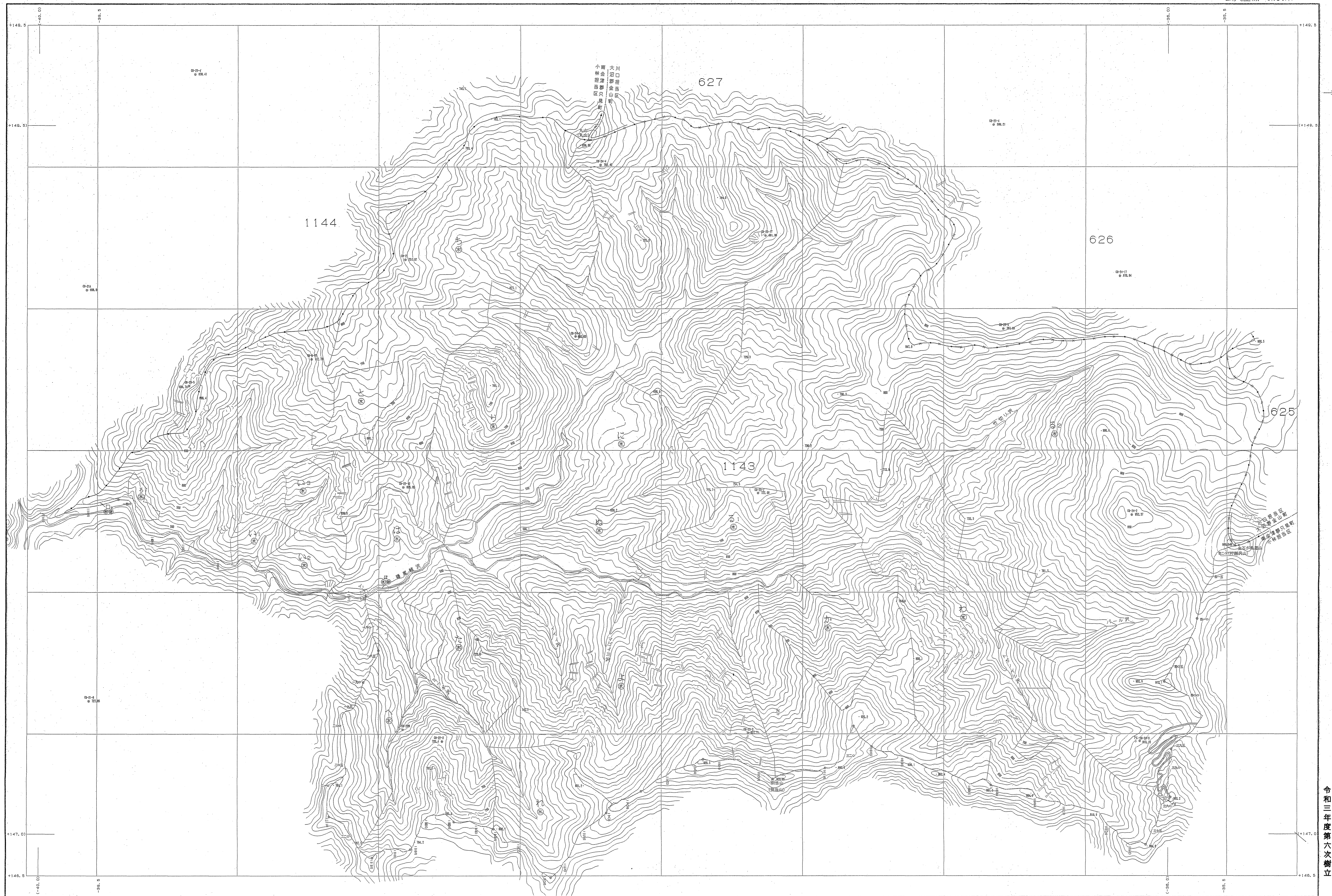


会津 396  
1142林班

会津森林計画区

森林計画図・基本図

公共座標 第Ⅸ系



令和三年度第六次樹立

関東森林管理局 会津森林管理署 南会津支署 小林担当区

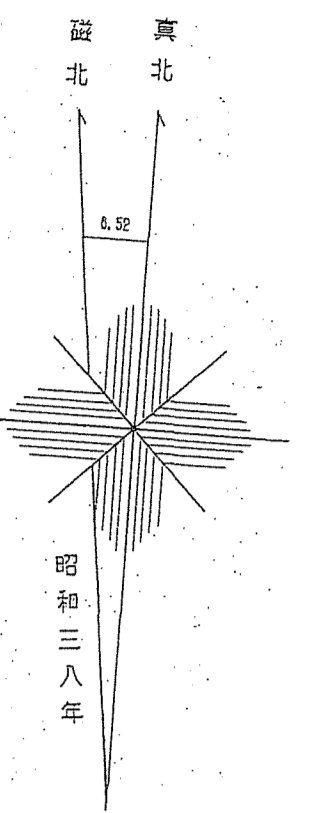
世界測地系は( ) 国  
変換ソフト名 TKY2JGD  
変換パラメータ 東北 par Ver.2.1.1

1:5,000

会津森林計画区

森林計画図・基本図

公共座標 第Ⅸ系



令和三年度第六次樹立

関東森林管理局 会津森林管理署 南会津支署 小林担当区

資料提供元 ( ) 国土地院  
図面ソフト名 117240  
変更バージョン 東北 第1 Ver. 2.1.1