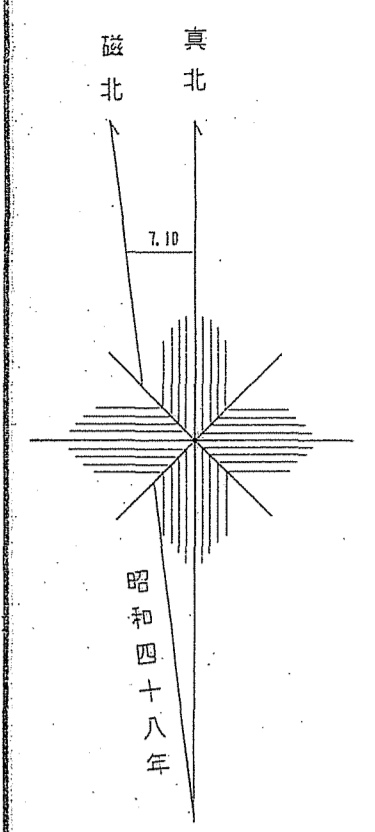


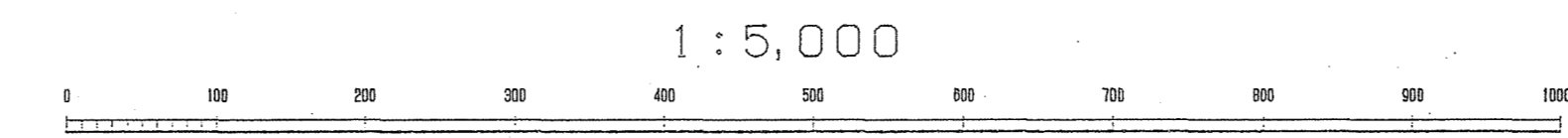
会津森林計画区

森林計画図・基本図

公共座標 第Ⅱ系



世界測地系は( )番  
変換ソフト名 TX2160  
変換パラメータ 東北.14 Ver.2.1.1



関東森林管理局 会津森林管理署 南会津支署 只見担当区

令和三年度第六次樹立

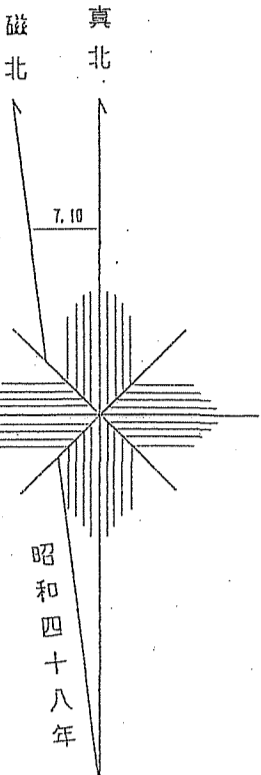
会津森林計画区

# 森林計画図・基本図

公共座標 第Ⅸ系

会津 372

1130(B)林班  
(1-12, 13, 14, 15)



関東森林管理局 会津森林管理署 南会津支署 只見担当区

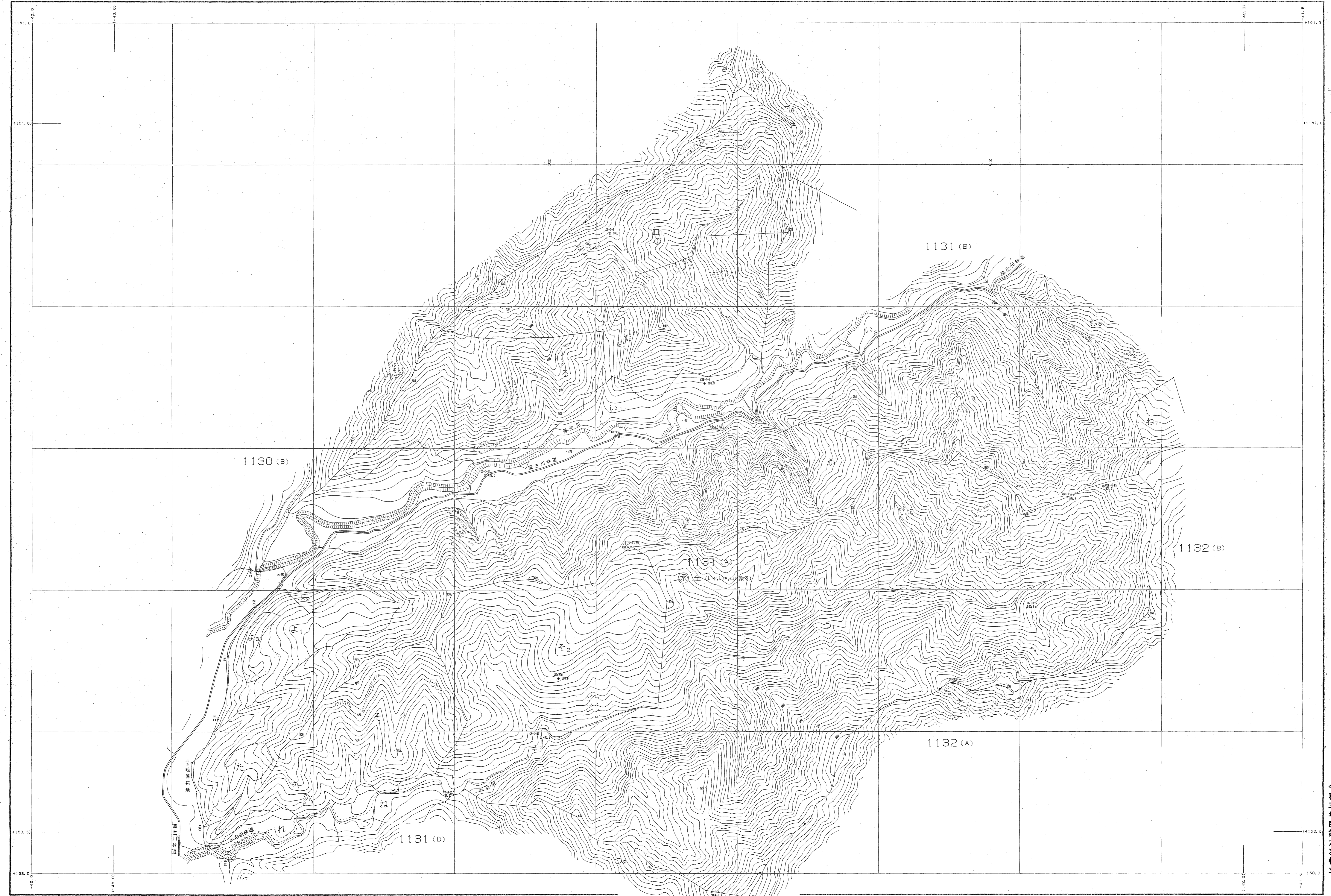
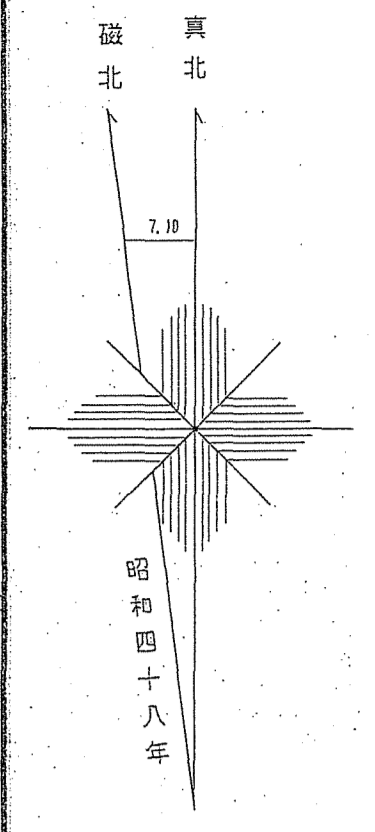
世界測地系は ( ) 番号  
図例については、117250  
変換プログラム 東北 Ver.2.1.1

1:5,000

令和三年度第六次樹立

会津 372  
1130(B)林班  
(1-12, 13, 14, 15)





世界測地系は ( ) 書き  
実測ソフト名 T113140  
図解バージョン 東北, ver.2.1.1

1:5,000

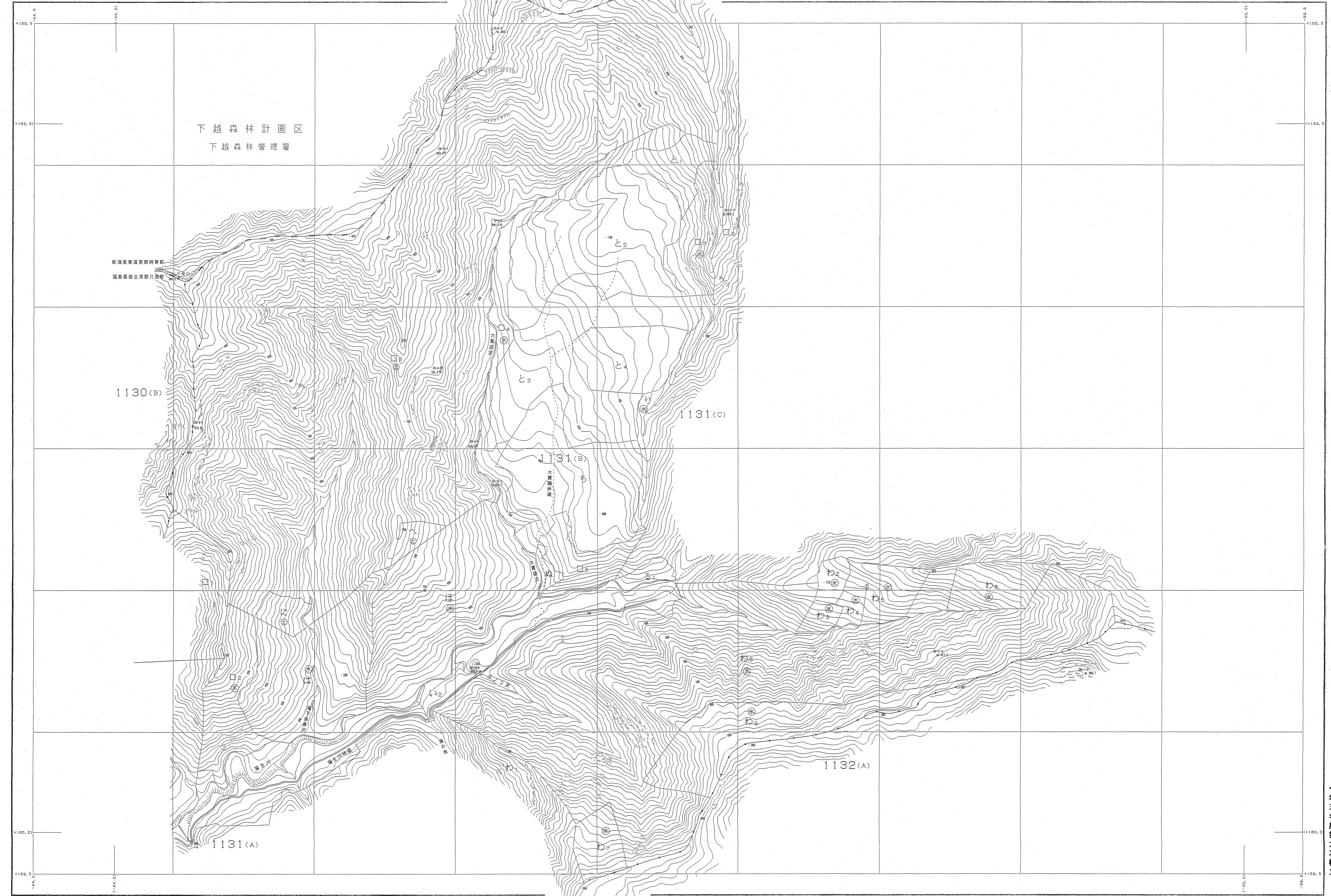
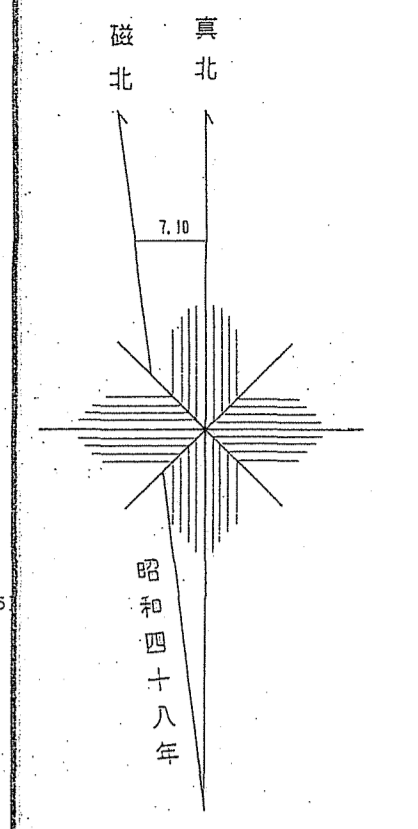
関東森林管理局 会津森林管理署 南会津支署 只見担当区

令和三年度第六次樹立

会津森林計画区

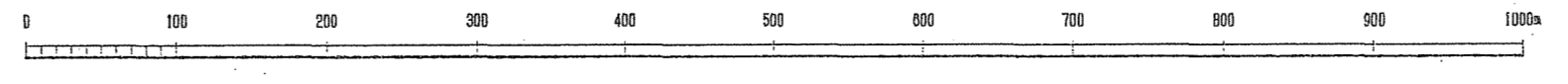
森林計画図・基本図

公共座標 第Ⅰ系



世界測地系は( )番  
図例ソフト名 TRV240  
図例バージョン 東北 Ver.2.1.1

1:5,000



関東森林管理局 会津森林管理署 南会津支署 只見担当区

令和三年度第六次樹立

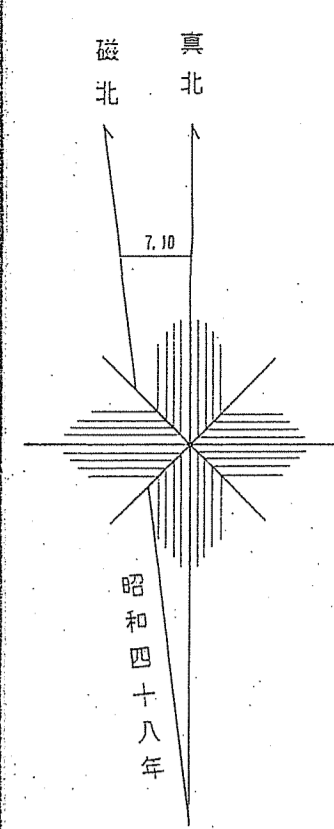
会津 375  
1131(B)林班  
(1)は～5、(2)は～10、(3)は～15、(4)は～20、(5)は～25

会津 375

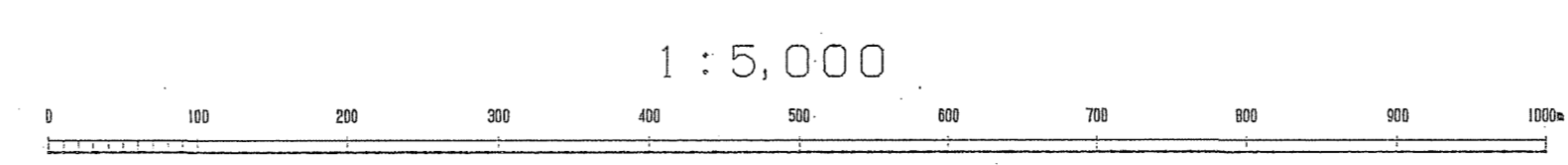
会津森林計画区

森林計画図・基本図

公共座標 第Ⅱ系



世界測図院 ( ) 製  
 実測ソフト名 TK7216  
 実測ソフトメータ 東北 Ver. 2.1.1

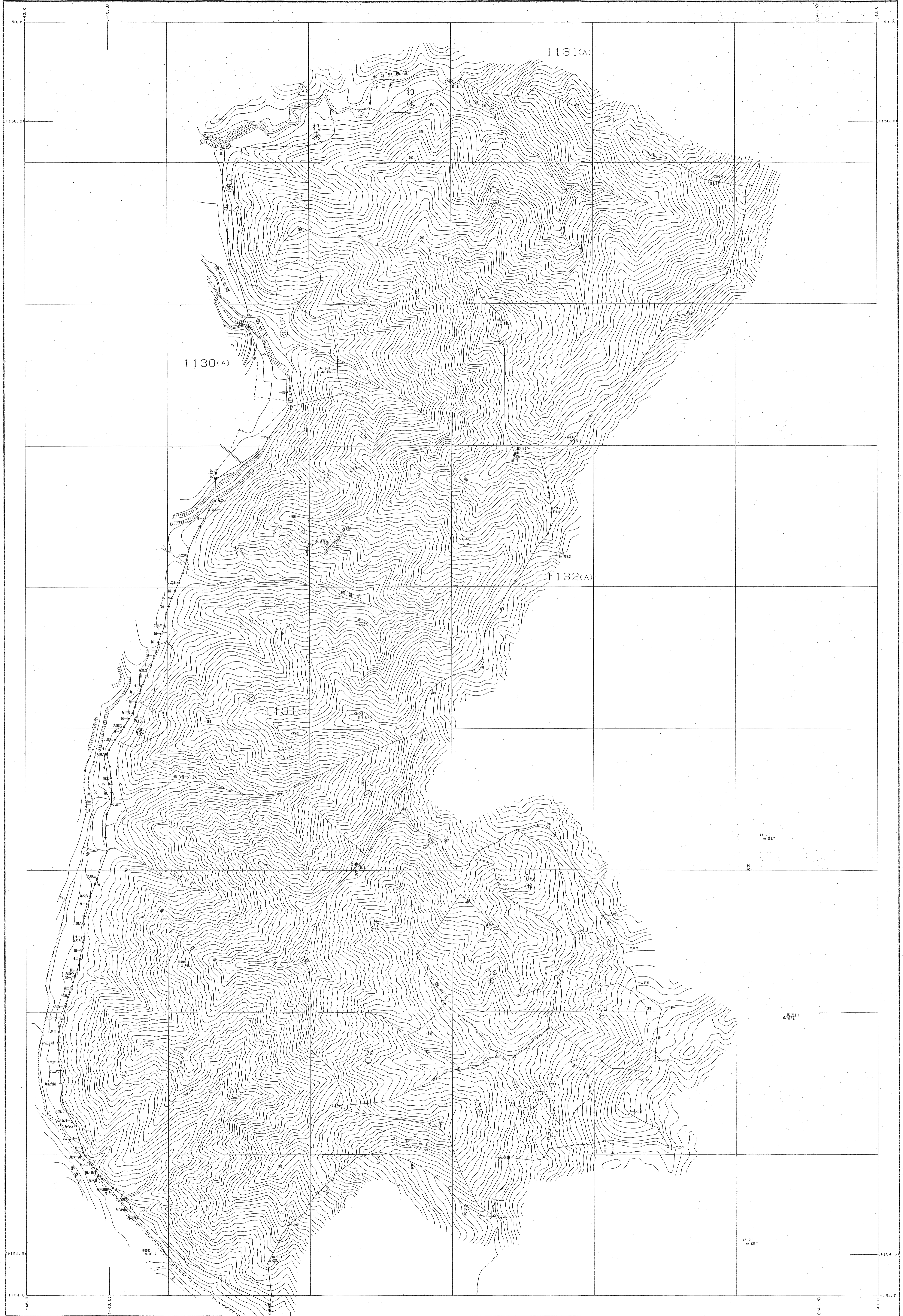
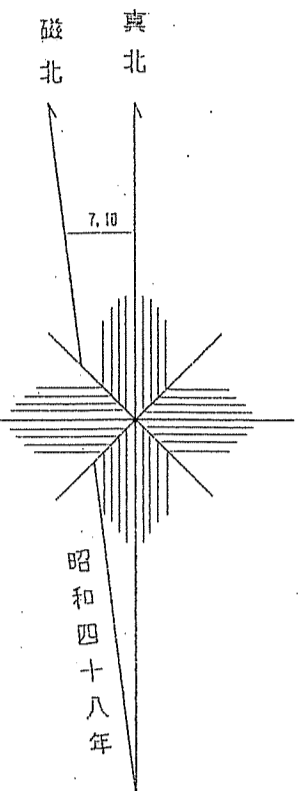


会津森林計画区

# 森林計画図・基本図

公共座標 第Ⅱ系

会津 377  
1131(D)林班 (2, 2-0, 2, 7)



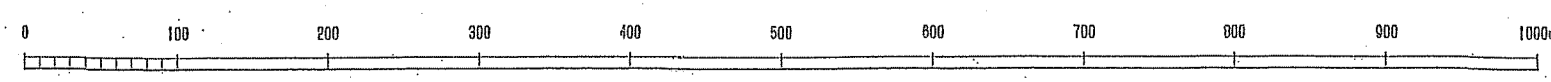
関東森林管理局 会津森林管理署 南会津支署 只見担当区

令和三年度第六次樹立

1131(D)林班 377  
会津

境界明細表は( )番号  
図録ソフト名 TR72100  
図録バージョン 東北林 Ver.2.1.1

1:5,000



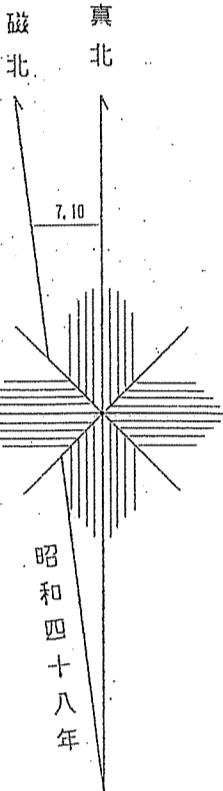
会津森林計画区

森林計画図・基本図

公共座標 第Ⅸ系

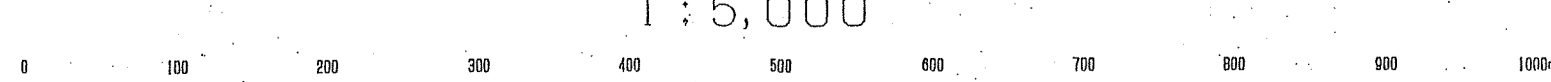
無  
会  
378  
1132(A)林班  
(11-25,7)

637



令和三年度第六次樹立

1:5,000



世界測地系は( ) 国  
図換ソフト名 TR22100  
図換/3.0-7 版比.11 Ver.2.1.1

関東森林管理局 会津森林管理署 南会津支署 只見担当区

1132(A)林班  
(11-25,7)  
378  
会津





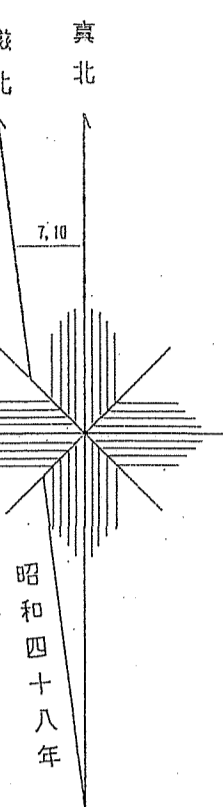
会津森林計画区

# 森林計画図・基本図

公共座標 第Ⅸ系

無  
380

1132 (C)林班  
(11-44, 35, 25, 01-02)

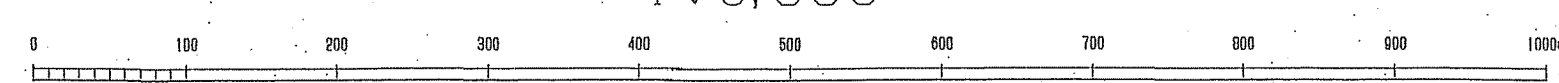


関東森林管理局 会津森林管理署 南会津支署 只見担当区

令和三年度第六次樹立

世界測地系は ( ) 標準  
図例ソフト名 TR7250  
改訂/バージョン 第2.1版 Ver.2.1.1

1:5,000



1132 (C)林班  
380 会津