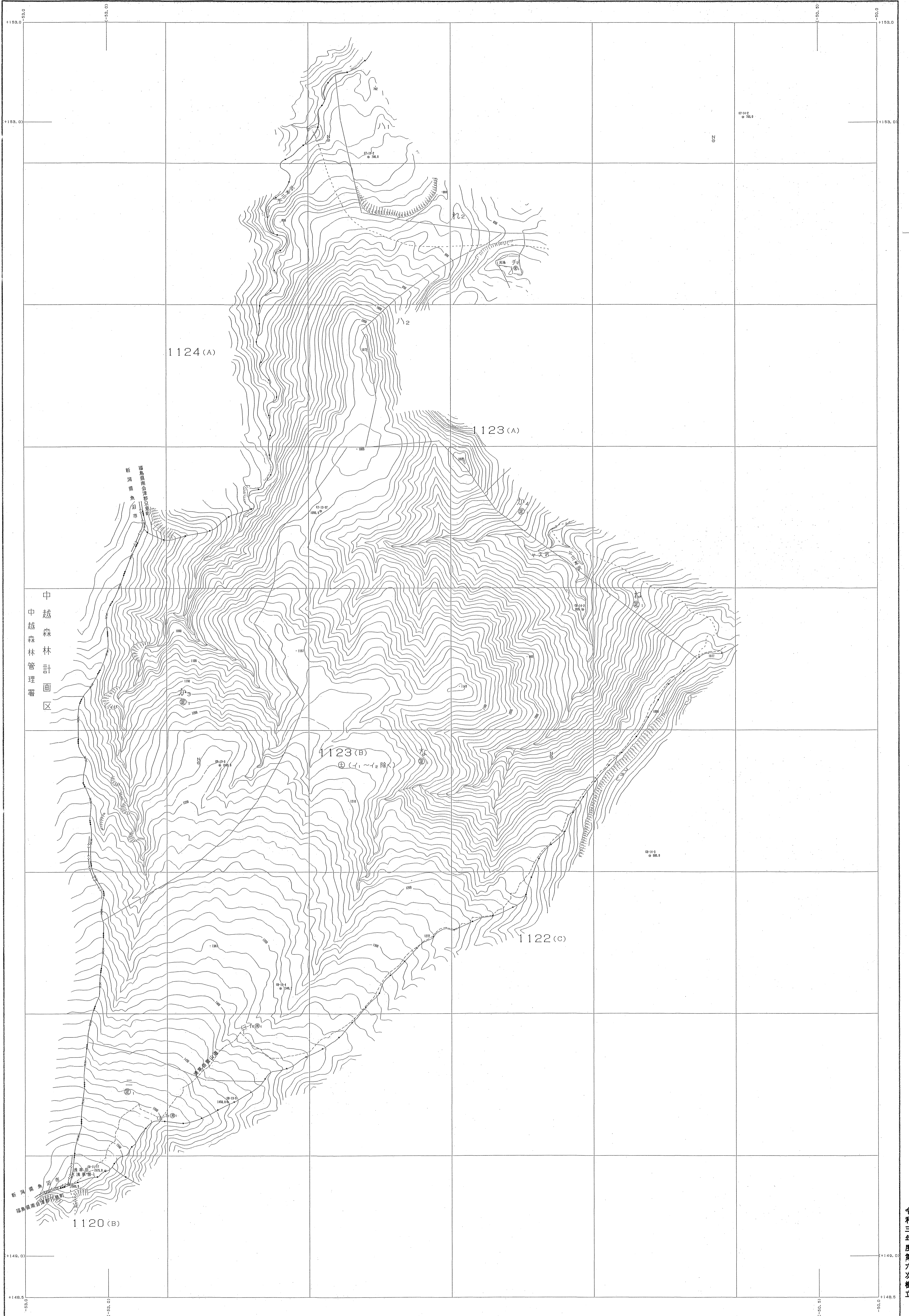
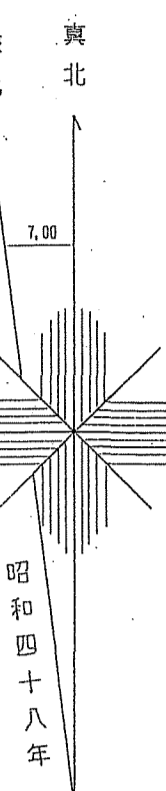


会津森林計画区

# 森林計画図・基本図

公共座標 第Ⅲ系

冊  
1123(B)林班  
(新, 左, 上, 下, 二)



中越森林管理区

新潟県魚沼市

1120(B)

1124(A)

1123(A)

1123(B)

1122(C)

1:5,000

世界測図局は( )製  
図録ソフト名 TKY2100  
変換ソフトウェア 東北, per Ver.2.1.1

令和三年度第六次樹立

会津  
1123(B)林班  
(新, 左, 上, 下, 二)  
361

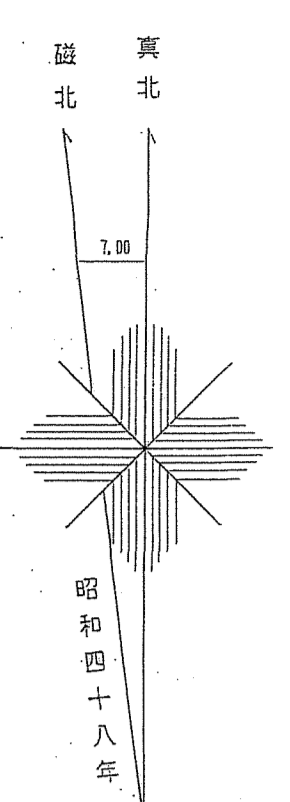
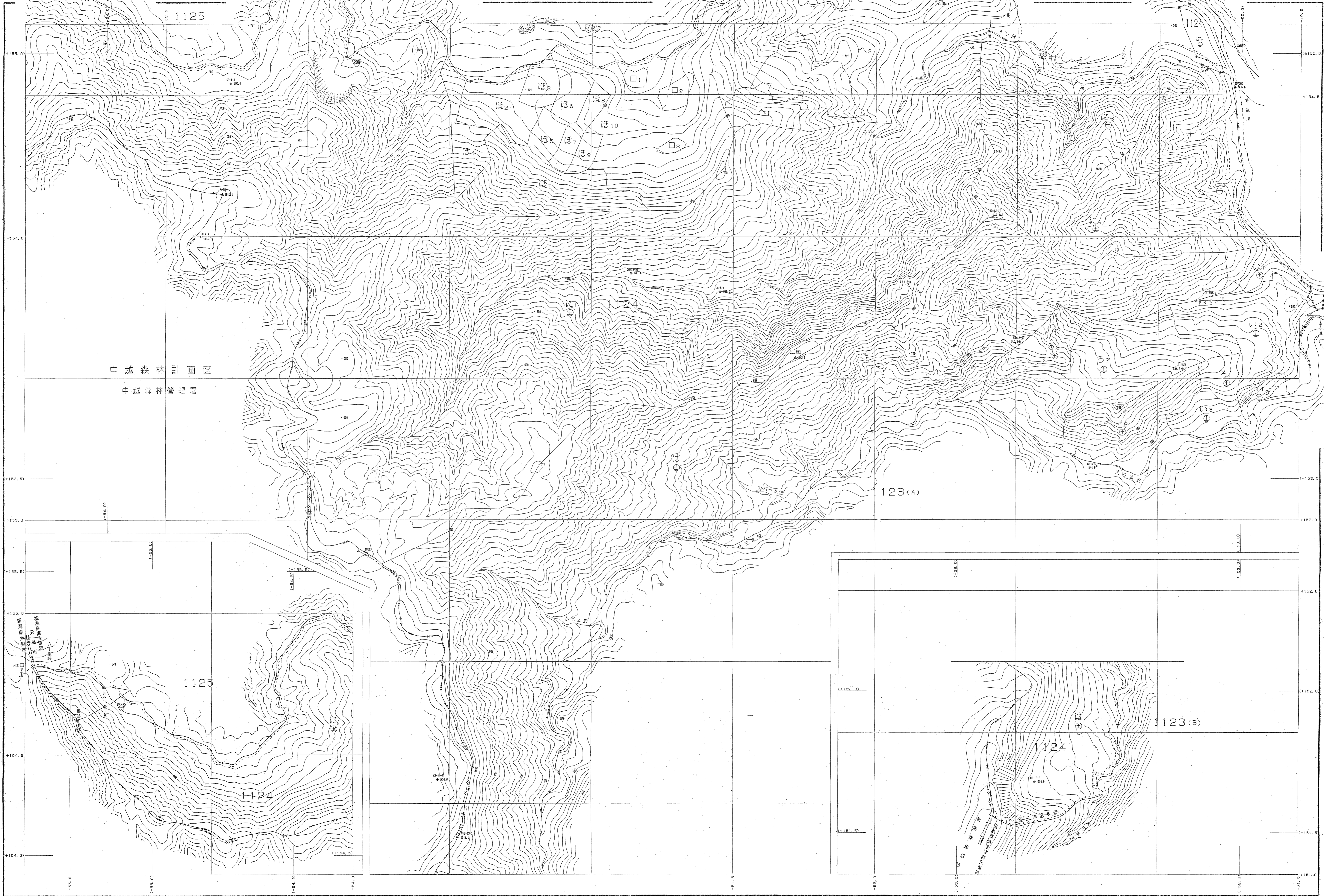
関東森林管理局 会津森林管理署 南会津支署 只見担当区

1124林班

会津森林計画区

# 森林計画図・基本図

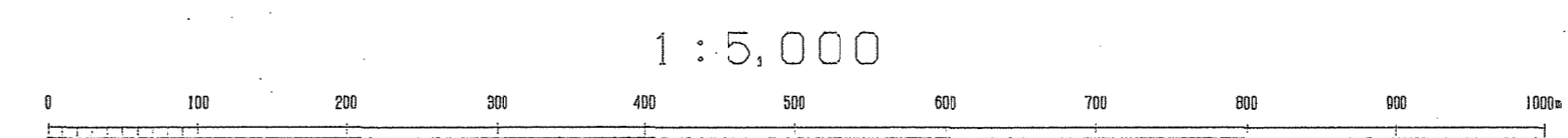
公共座標 第Ⅰ系



令和三年度第六次樹立

関東森林管理局 会津森林管理署 南会津支署 只見担当区

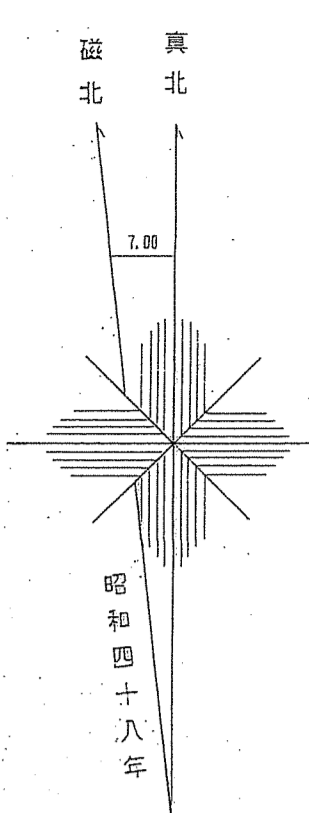
世界測地系は( )番  
 図例ソフト名 TR7240  
 図例パラメータ 東北 ver.2.1.1



会津森林計画区

森林計画図・基本図

公共座標 第Ⅰ系



中越森林計画区

1124

1125

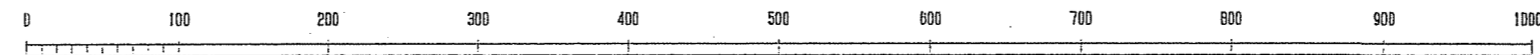
1126

1127(A)

只見川

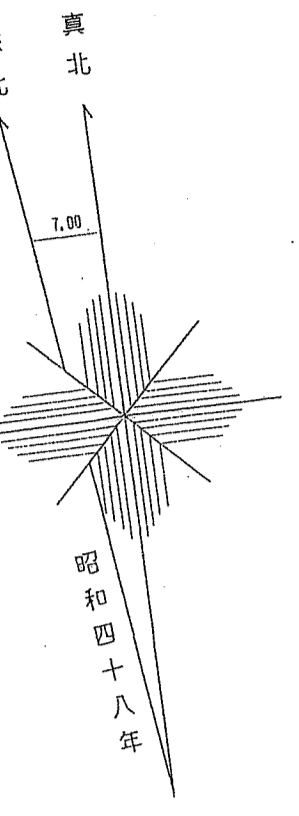
世界測地系は( )書き  
変換ソフト名 TKT240  
変換パラメータ 東北 11: 2.1.1

1:5,000



関東森林管理局 会津森林管理署 南会津支署 只見担当区

令和三年度第六次樹立



会津森林計画区

森林計画図・基本図

公共座標 第Ⅸ系



中越森林管理署  
中越森林計画区

西明川歩道

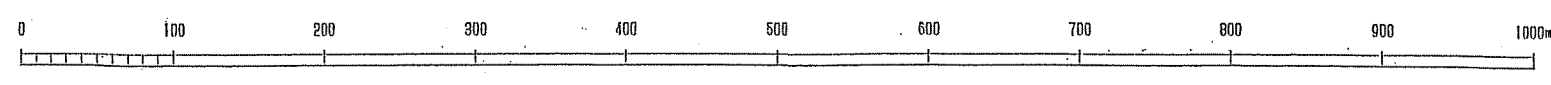
1127(B)

1126

1125

令和三年度第六次樹立

1:5,000



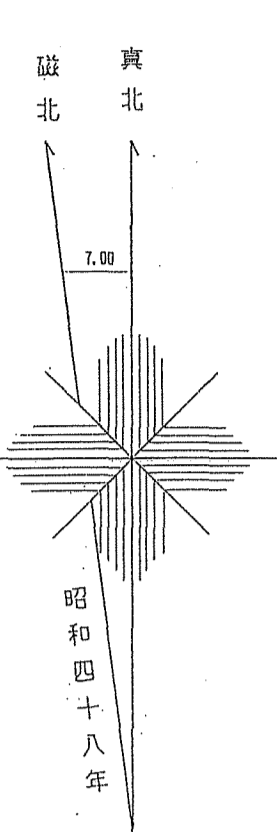
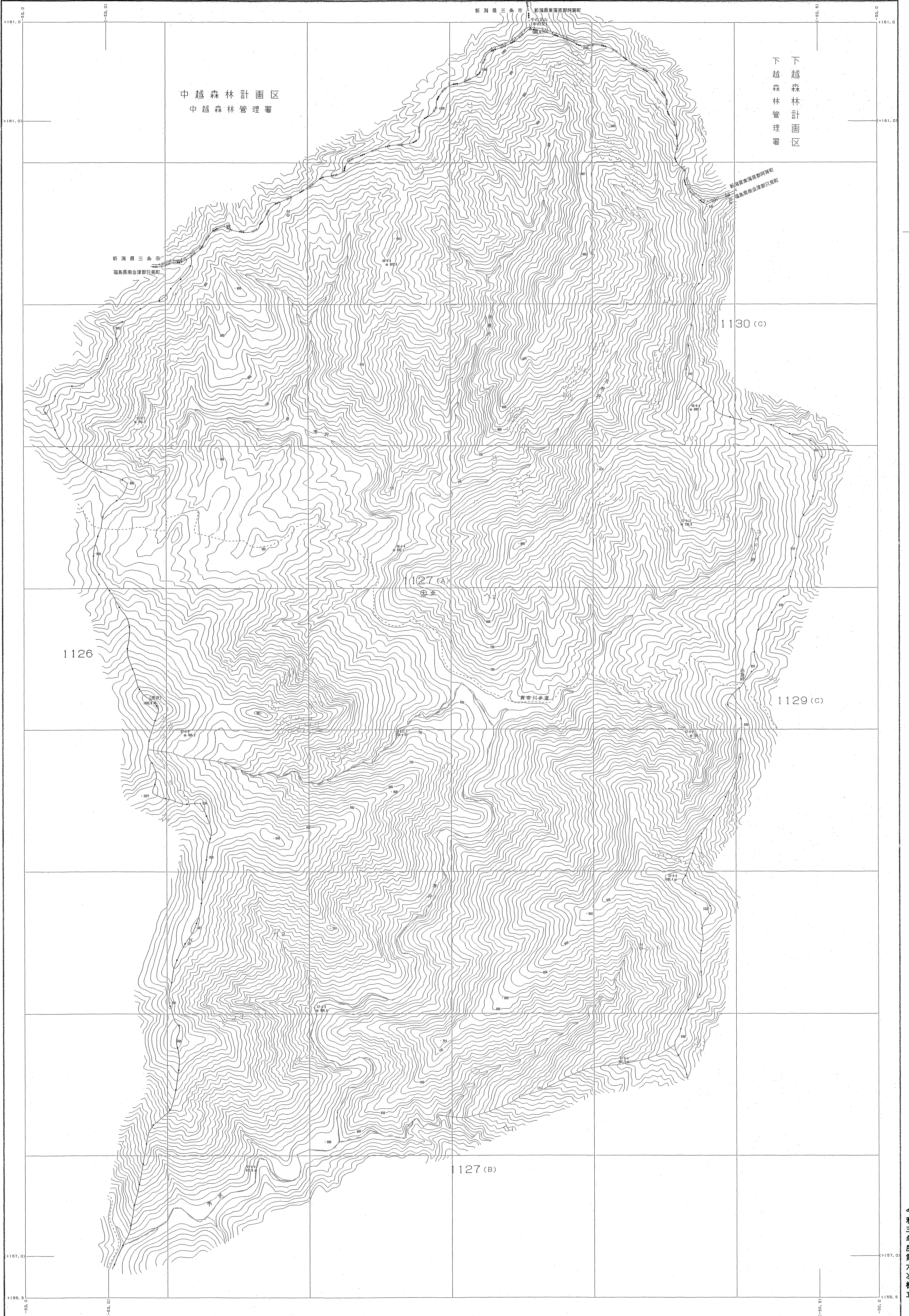
世界測地系( ) 番号  
図像ソフト名 TR12100  
図像フォーマット 東北 Ver.2.1.1

関東森林管理局 会津森林管理署 南会津支署 只見担当区

会津森林計画区

# 森林計画図・基本図

公共座標 第Ⅰ系



令和三年度第六次樹立

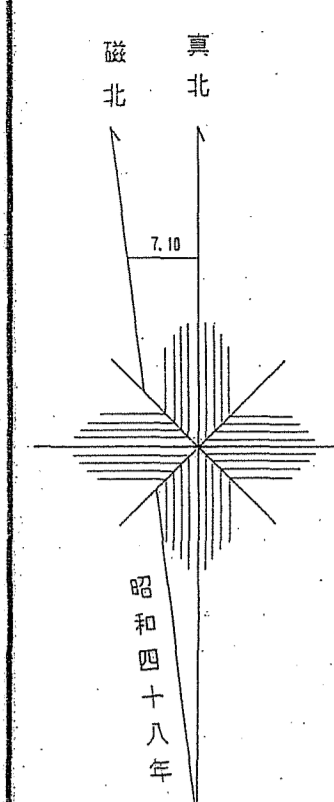
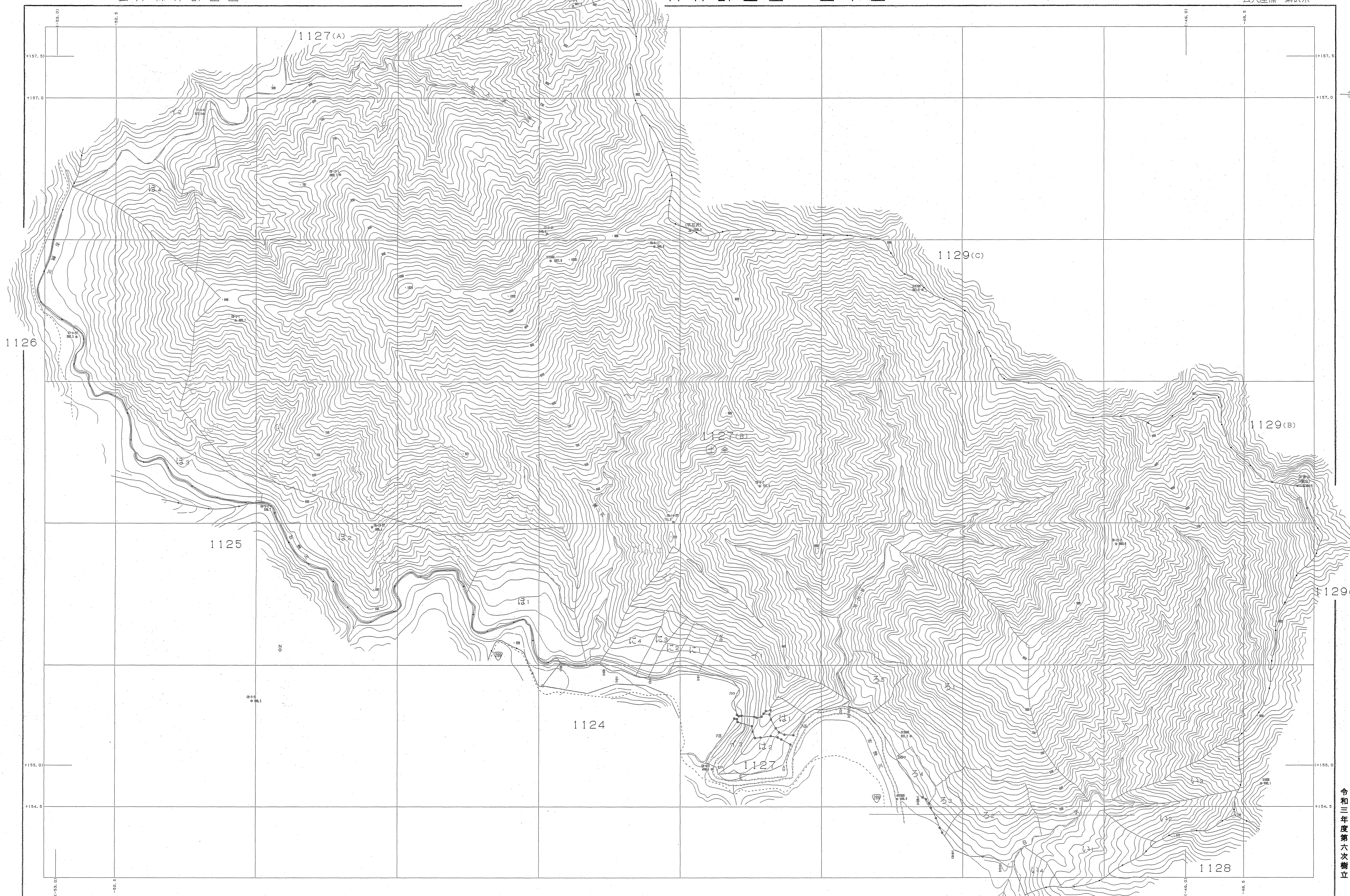
1:5,000

世界測地系は( )番  
図換ソフト名 TK240  
図換プログラム 東北 ver.2.1.1

会津森林計画区

森林計画図・基本図

公共座標 第Ⅸ系



世界測地系は( )番  
 変換ソフト名 TX12100  
 変換パラメータ 東北 Ver. 2.1.1

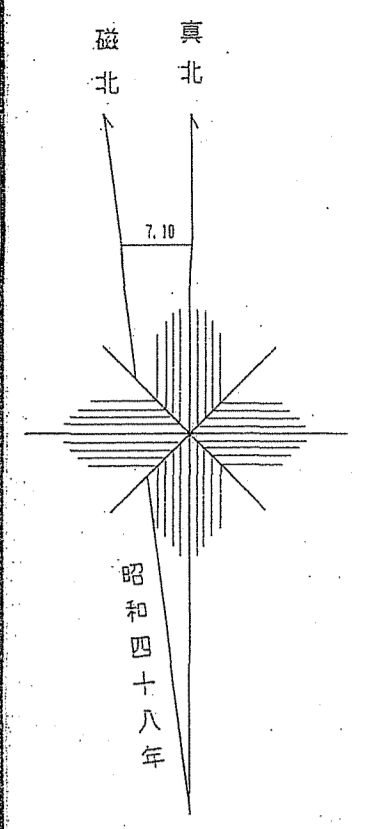
1:5,000

関東森林管理局 会津森林管理署 南会津支署 只見担当区

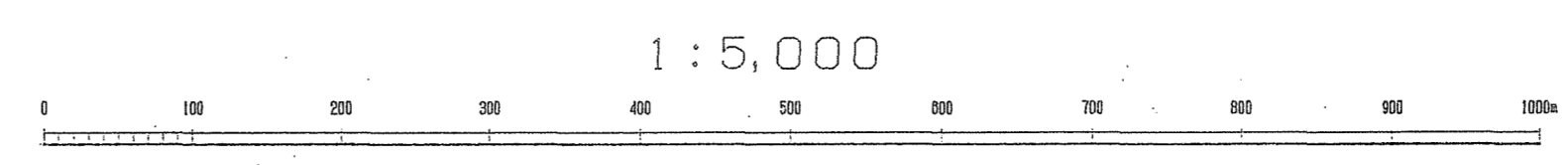
令和三年度第六次樹立

# 会津森林計画区 森林計画図・基本図

公共座標 第Ⅱ系



世界測系は( )裏  
変換ソフト名 TX72JSD  
変換パラメータ 東北 Ver.2.1.1



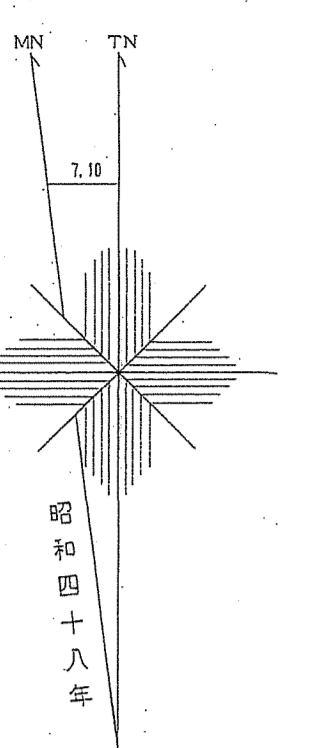
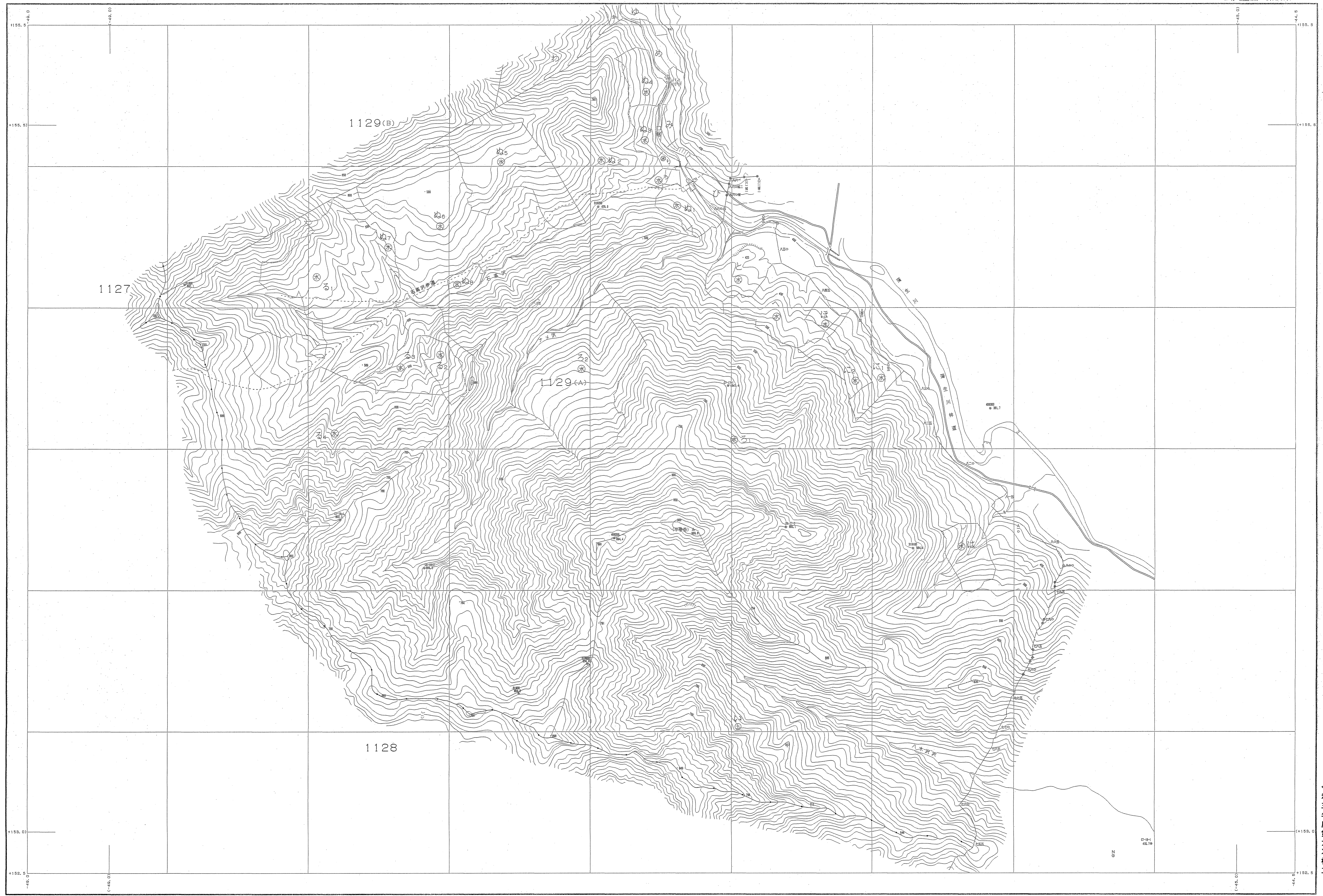
関東森林管理局 会津森林管理署 南会津支署 只見担当区

令和三年度第六次樹立

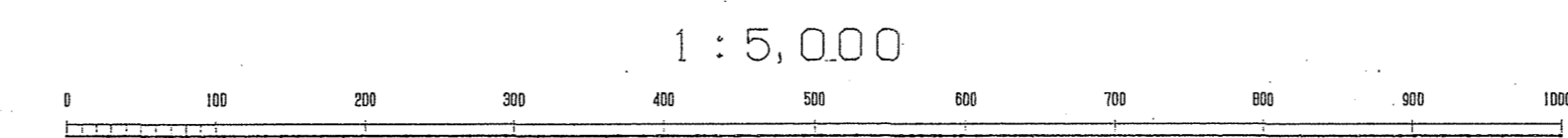
会津森林計画区

森林計画図・基本図

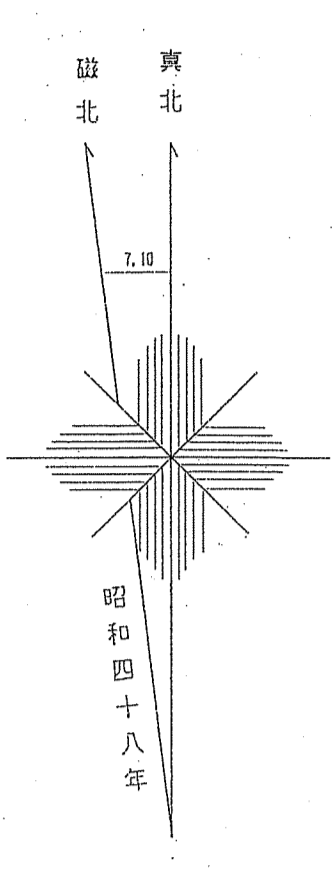
公共座標 第Ⅱ系



世界測地系は ( ) 日本  
 変換ソフト名 T17250  
 変換パラメータ 東北, ver. 2.1.1



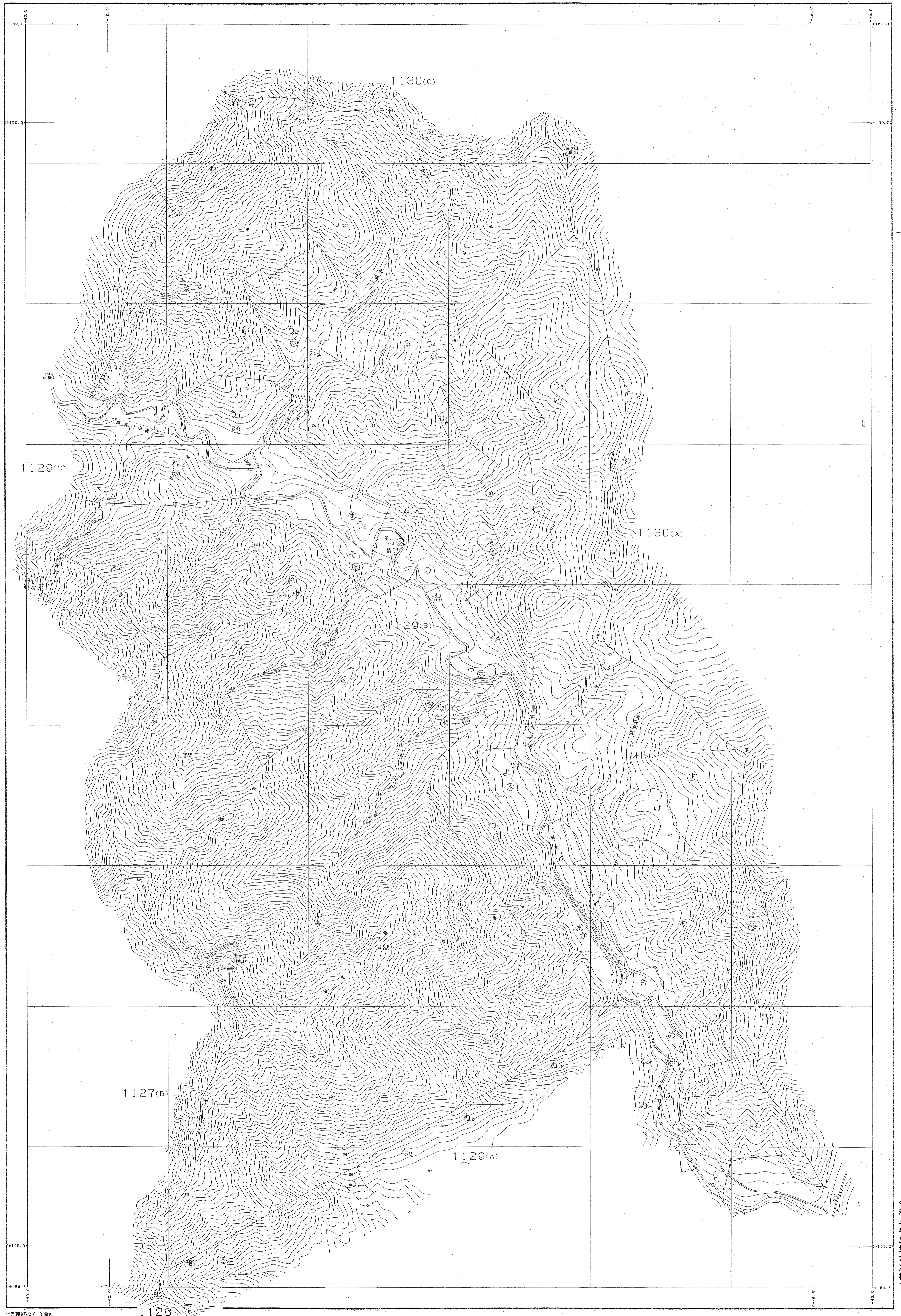




会津森林計画区

# 森林計画図・基本図

公共座標 第Ⅸ系



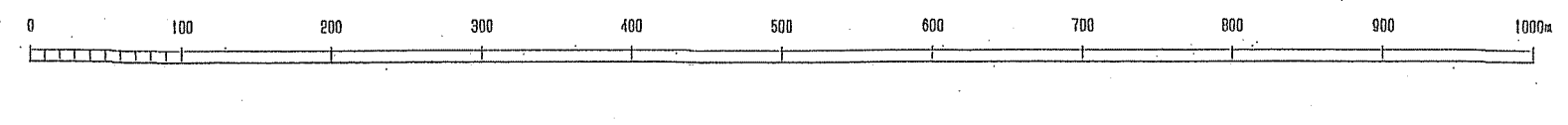
関東森林管理局 会津森林管理署 南会津支署 只見担当区

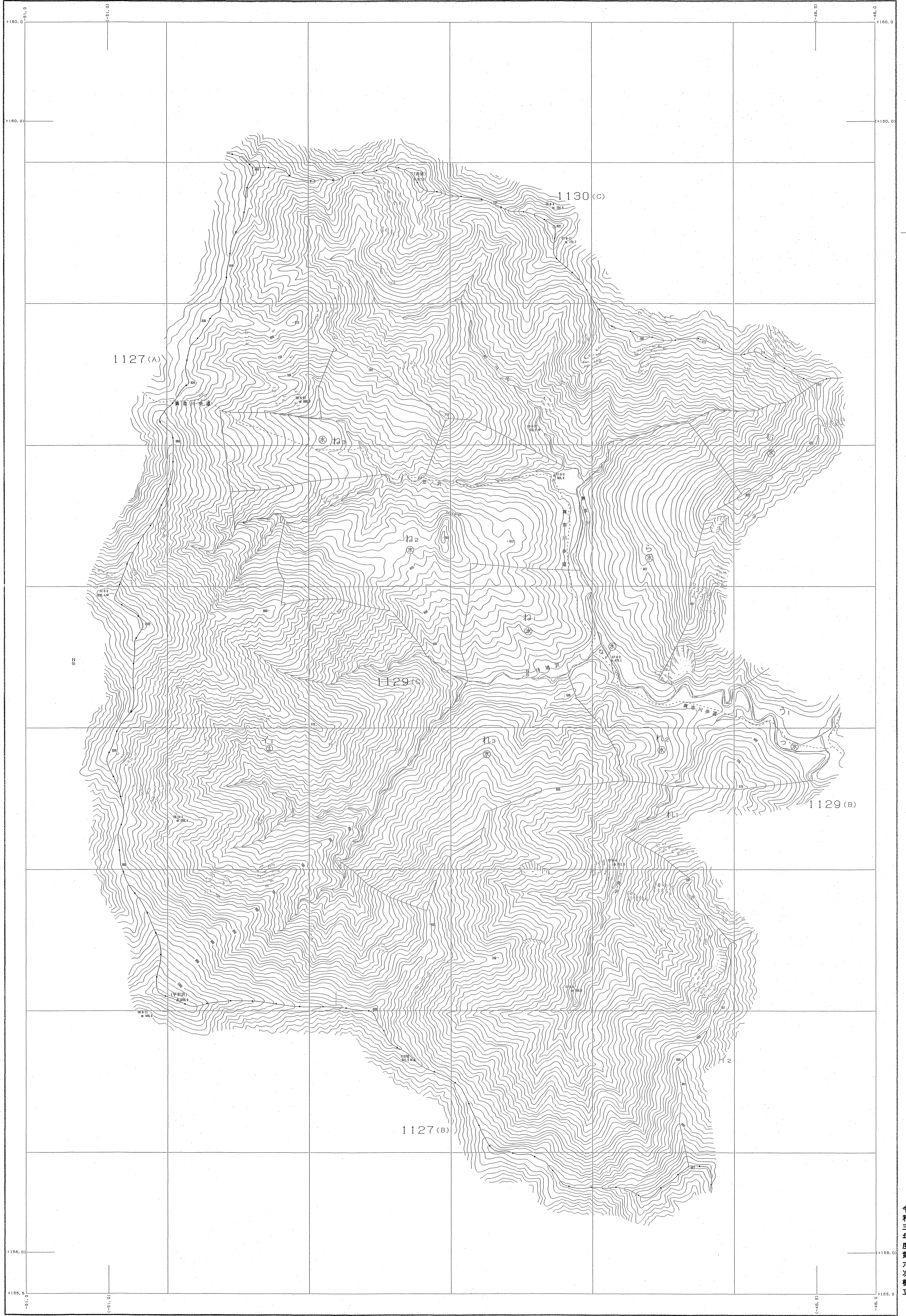
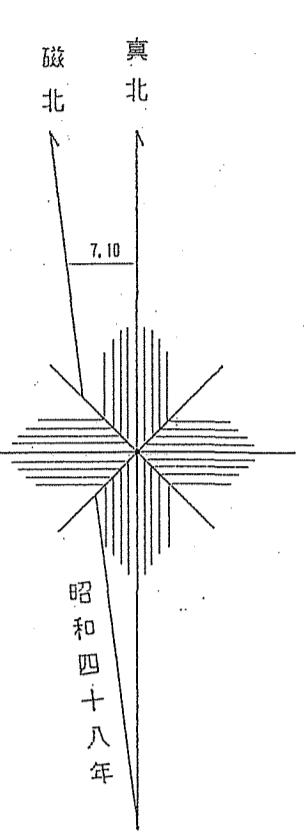
1129(B)林班  
(わ-わ, ち-ち, せ-せ, じ-じ, せ-せ)

令和三年度第六次樹立

世界測地系は ( ) 番号  
図例の寸法は 117250  
縮尺(寸法)は 南北 99: 1/2.1.1

1:5,000





図面製作者 会津森林管理事務所  
図面作成者 会津森林管理事務所  
図面校正者 会津森林管理事務所

世界測地系は( )番  
測図ソフト名 TK260  
変換ソフト名 東北 Ver.2.1.1

1:5,000

