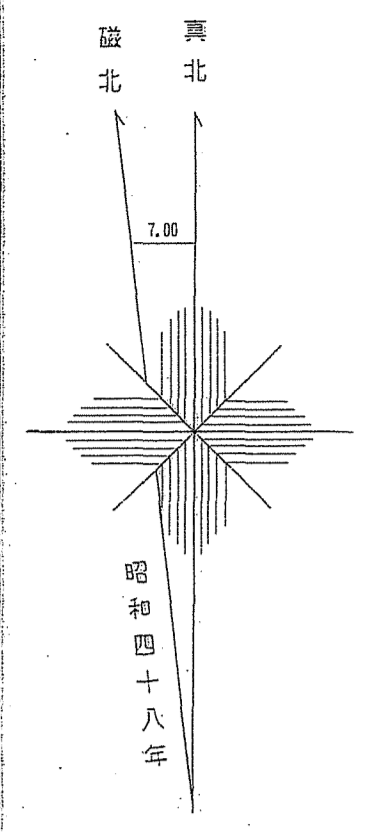


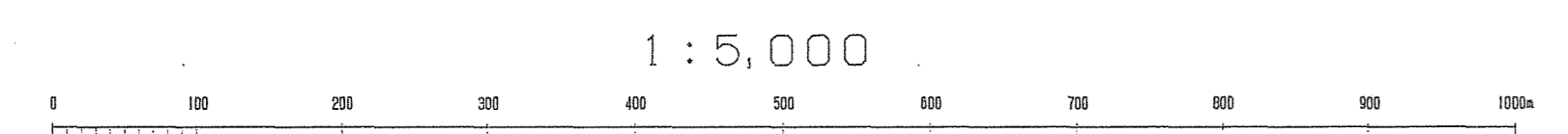
会津森林計画区

森林計画図・基本図

公共座標 第Ⅱ区系

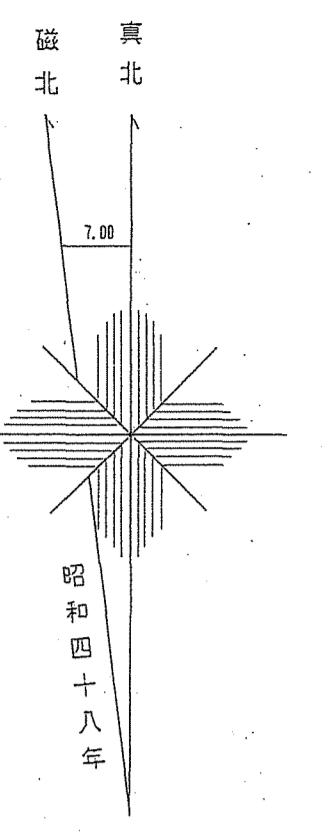


世界測地系は()書き
変換ソフト名 TR72400
変換プログラム 東北 Ver.2.1.1



関東森林管理局 会津森林管理署 南会津支署 只見担当区

令和三年度第六次樹立



公共座標 第Ⅸ系

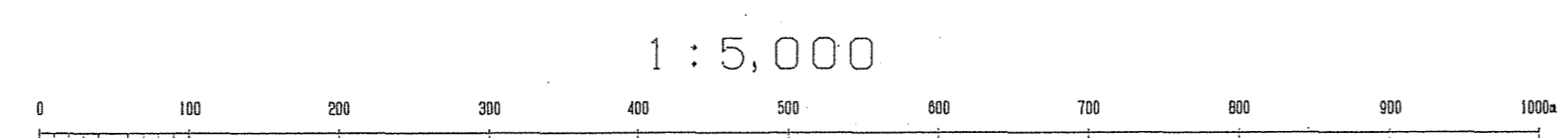
森林計画面図・基本図

会津森林計画面区

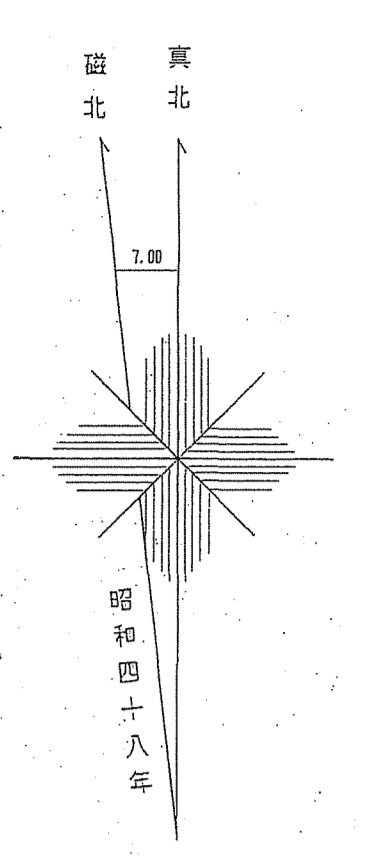


令和三年度第六次樹立

関東森林管理局 会津森林管理署 南会津支署 只見担当区



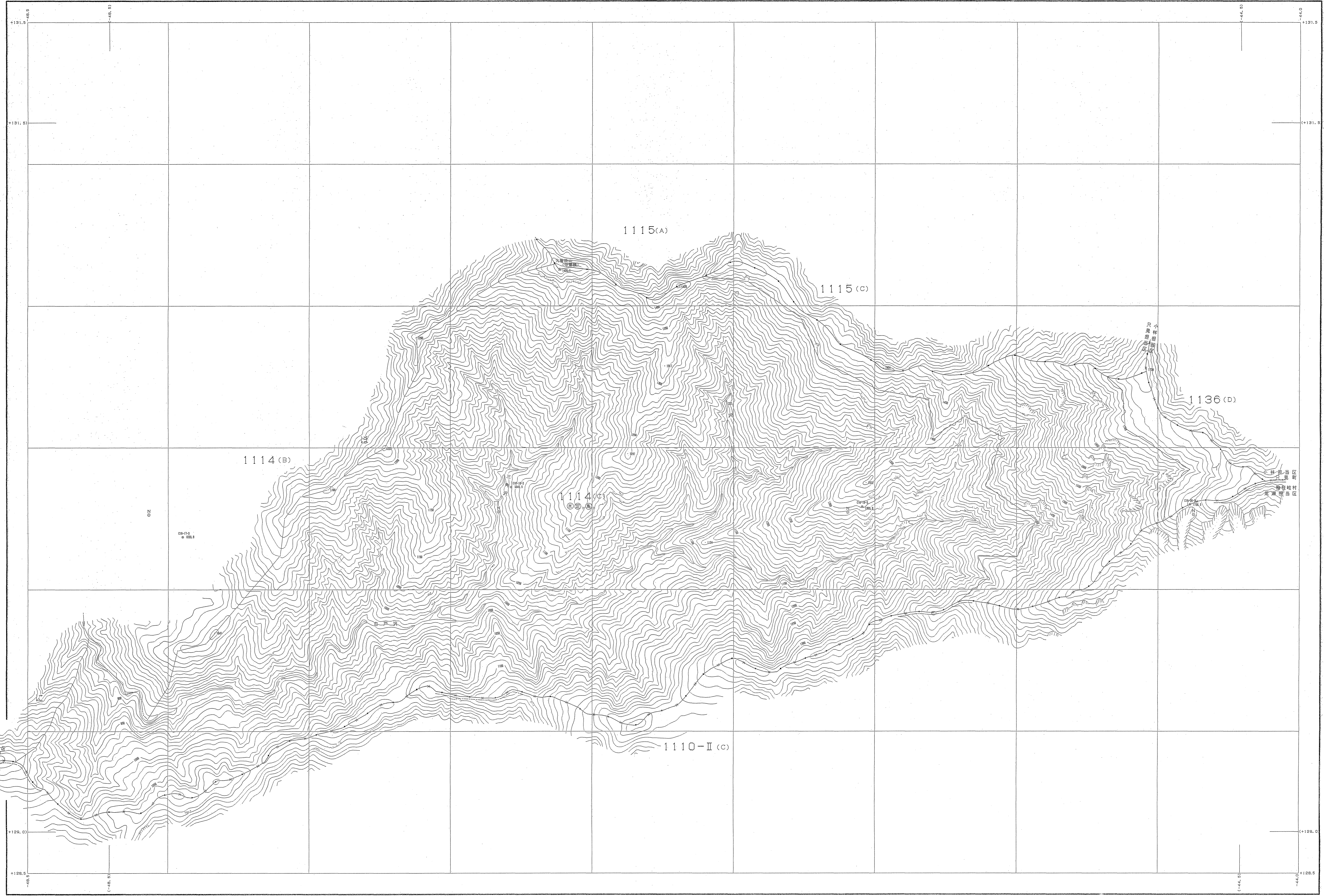
世界測経系は()番
交換ソフト名 111240
実施ソフト 東北 Ver.2.1.1



公共座標 第Ⅸ系

森林計画図・基本図

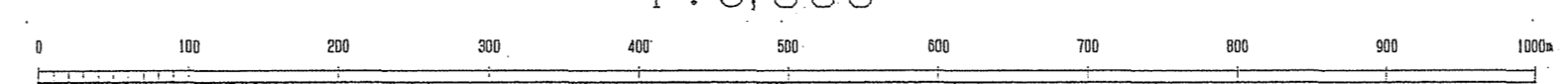
会津森林計画区



令和三年度第六次樹立

関東森林管理局 会津森林管理署 南会津支署 只見担当区

1:5,000



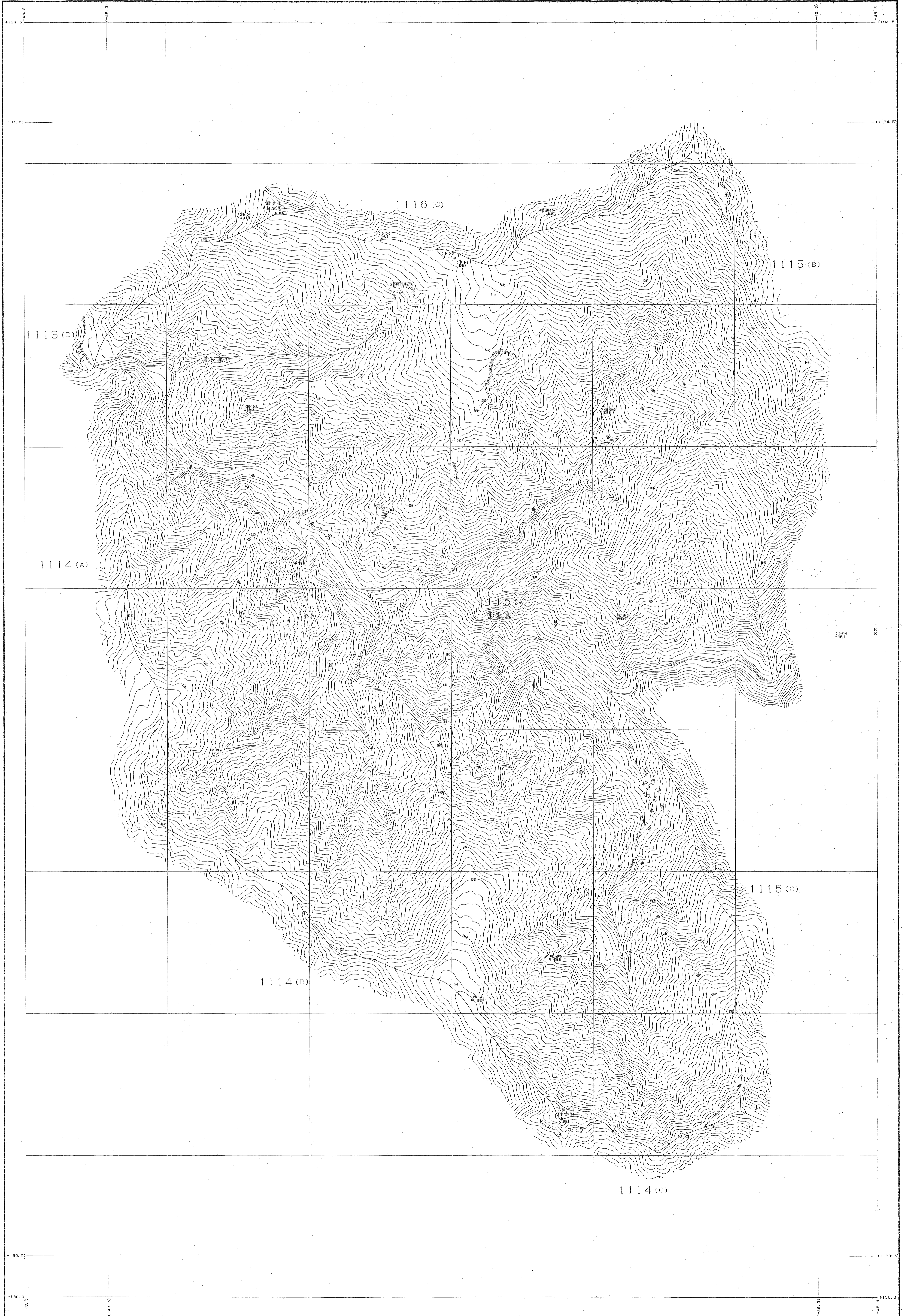
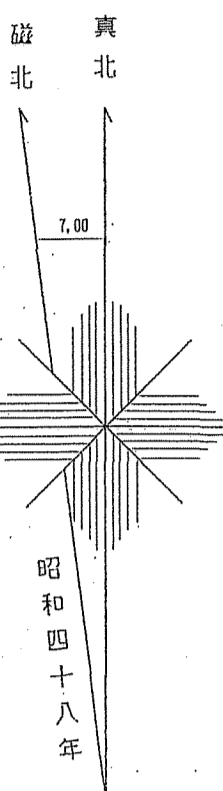
世界測地系は()番
図例については 図例集
改訂版(15)号 東北, part Ver.2.1.1

会津森林計画区

森林計画図・基本図

公共座標 第Ⅰ系

344
1115(A)林班
(區、ハ)

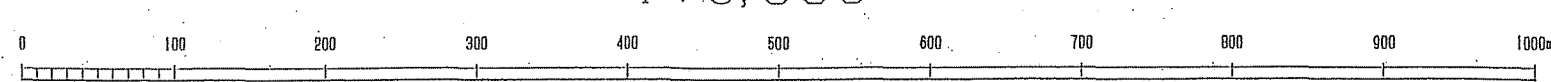


関東森林管理局 会津森林管理署 南会津支署 只見担当区

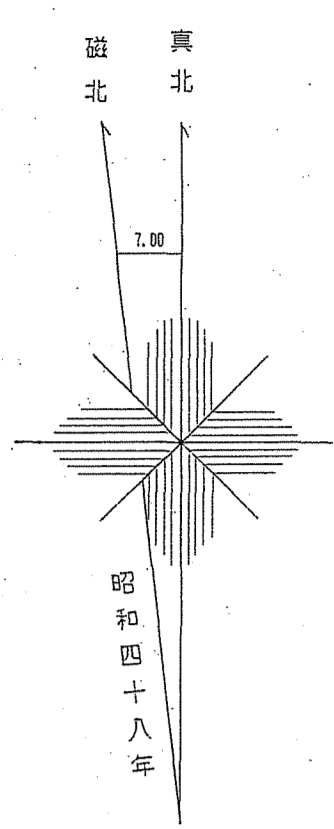
令和三年度第六次樹立

世界測地系は()番
図例ソフト名 TK72JGD
実行プログラム 東北 第Ⅰ系 Ver.2.1.1

1:5,000



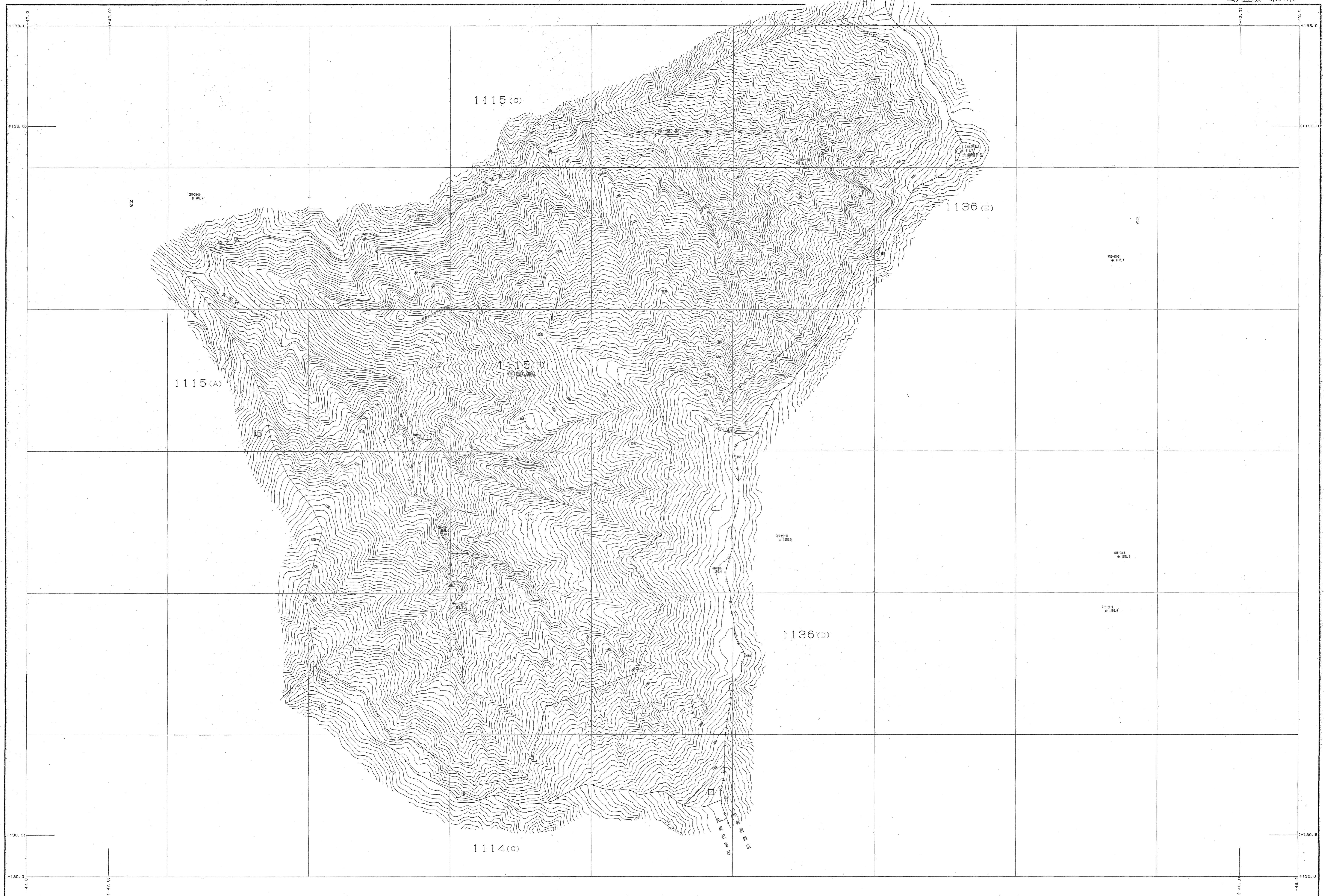
会津 344
1115(A)林班
(區、ハ)



公共座標 第Ⅱ系

森林計画図・基本図

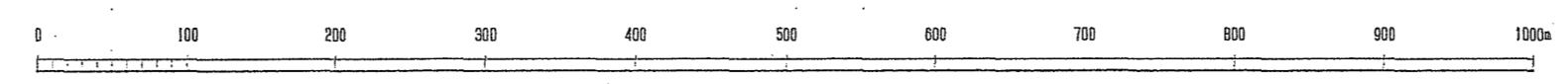
会津森林計画区



令和三年度第六次樹立

関東森林管理局 会津森林管理署 南会津支署 只見担当区

1:5,000



会津
1115(B)林班
(c, b, d) 345

地籍調査株式会社 () 富士
変換ソフト名 111260
変換パラメータ 東北.par Ver.2.1.1

会津 345
1115(B)林班
(c, b, d)

会津森林管理署 南会津支署 只見担当区
1115(B)林班
(c, b, d)

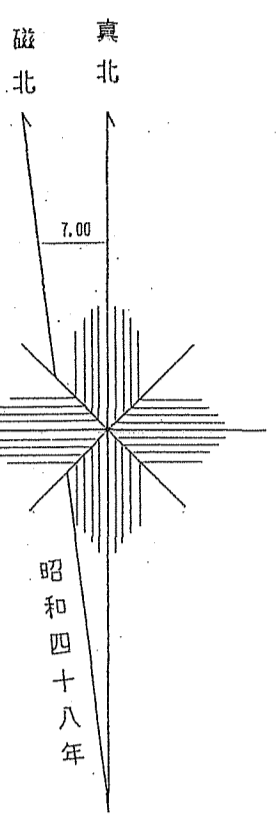
会津森林計画区

森林計画図・基本図

公共座標 第Ⅱ系

会津 346

1115(C)林班
(11-15, 11-12)

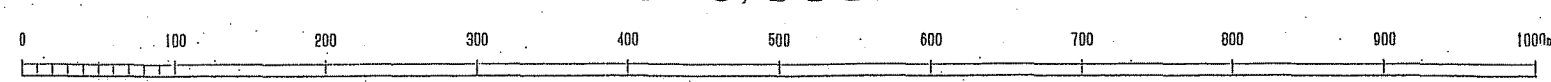


関東森林管理局 会津森林管理署 南会津支署 只見担当区

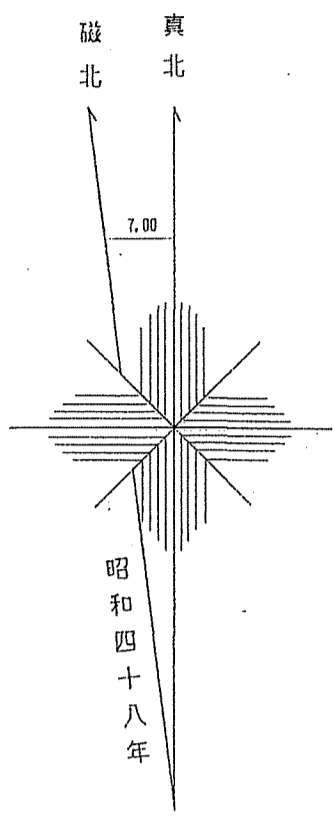
令和三年度第六次樹立

世界測図名は()書き
変換ソフト名 TR726D
変換パラメータ 東北, par Ver. 2.1.1

1:5,000



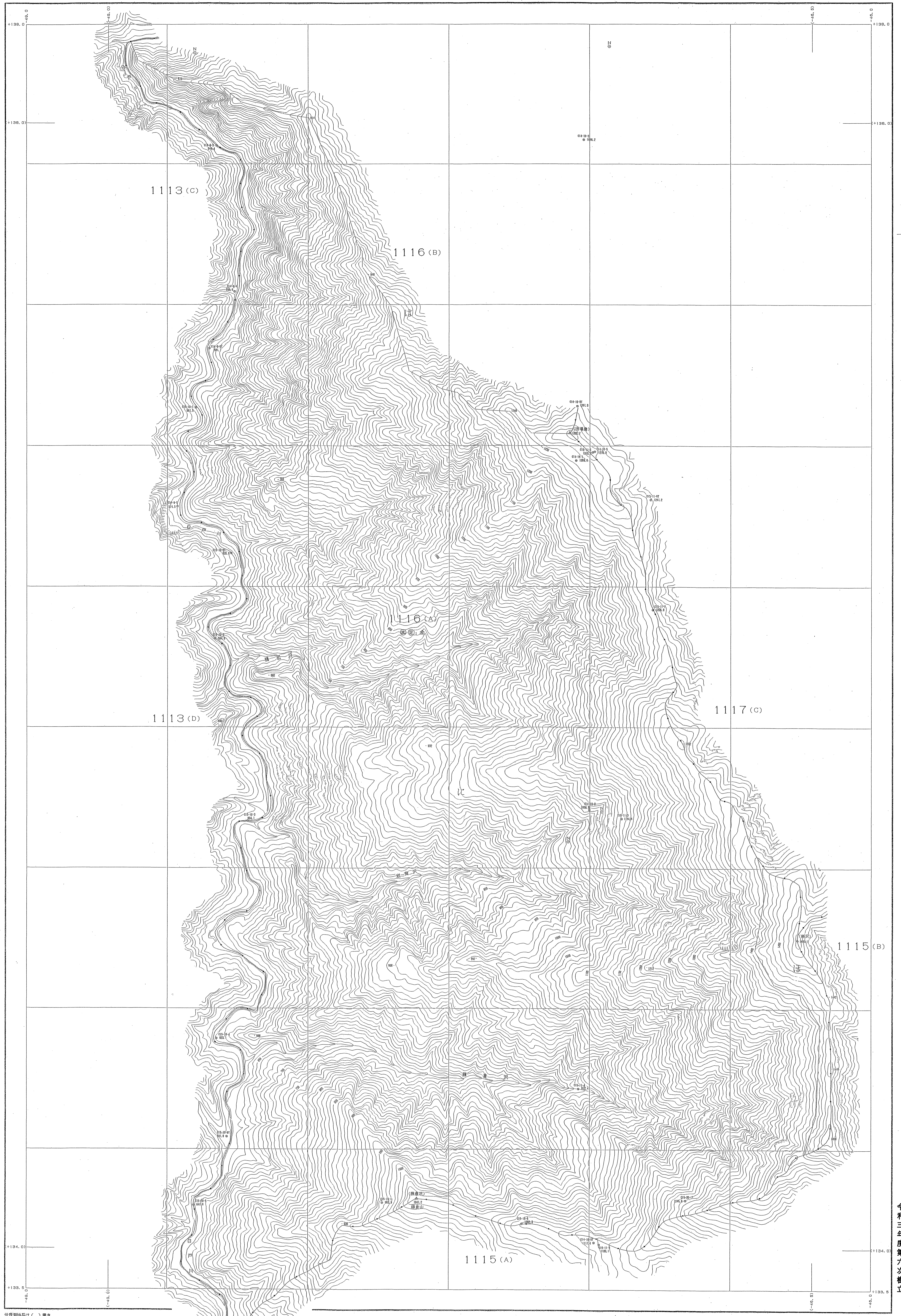
1115(C)林班
(11-15, 11-12)
会津 346



会津森林計画区

森林計画図・基本図

公共座標 第Ⅸ系

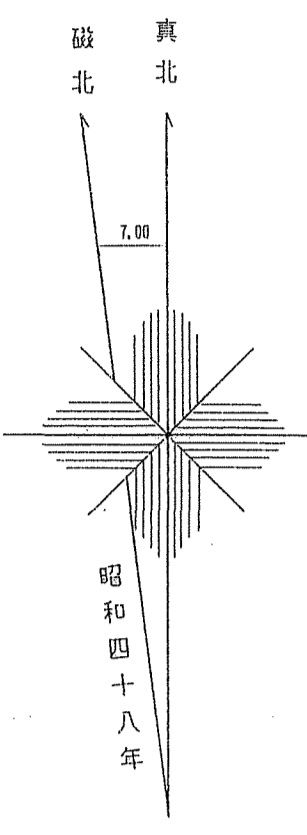


国営森林管理署 会津森林管理署 只見担当区 会津森林計画区

令和三年度第六次樹立

世界測地系は () 番
図集ソフト名 TKY2JGD
製図ソフトウェア 東北 Ver.2.1.1

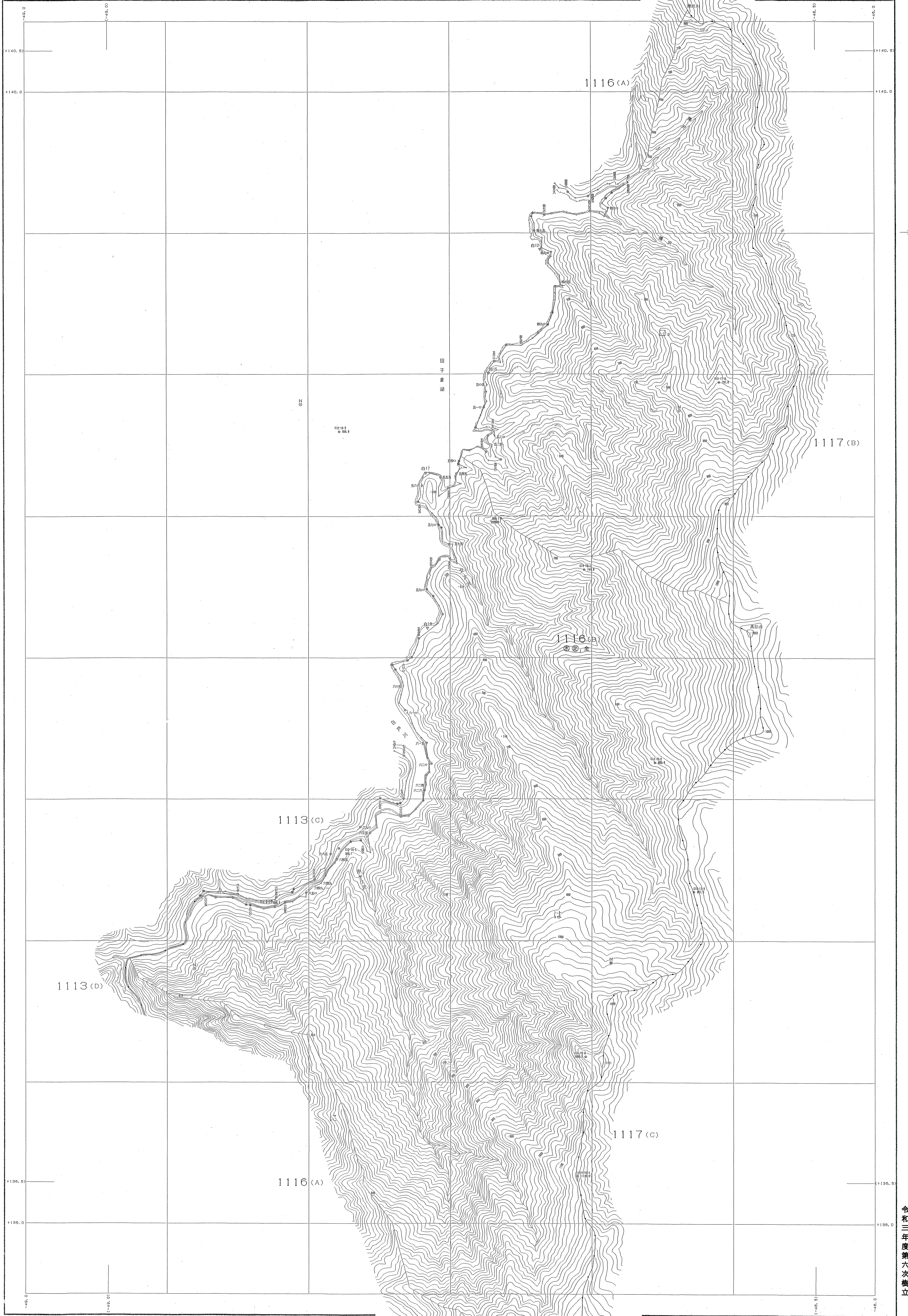
1:5,000



会津森林計画区

森林計画図・基本図

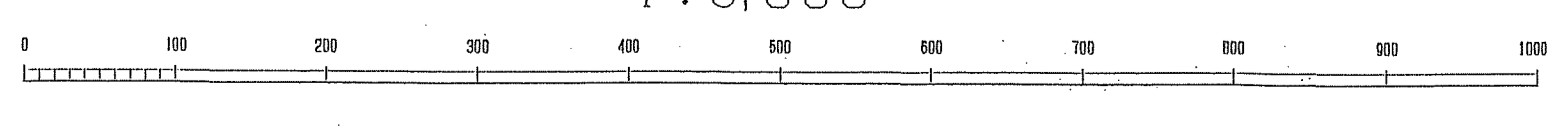
公共座標 第Ⅱ系



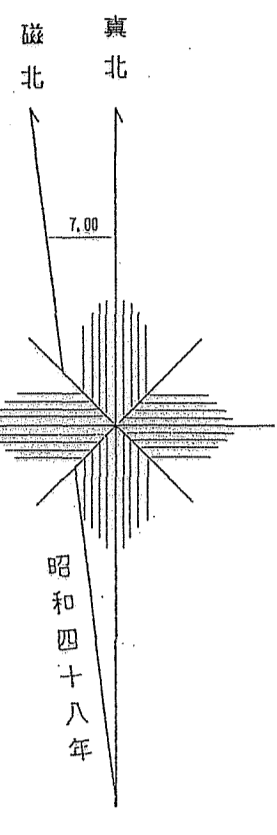
関東森林管理局 会津森林管理署 南会津支署 只見担当区

世界測地所は()番
図換ソフト名 TKY2GD
図換パラメータ 東北, ver. 2.1.1

1:5,000



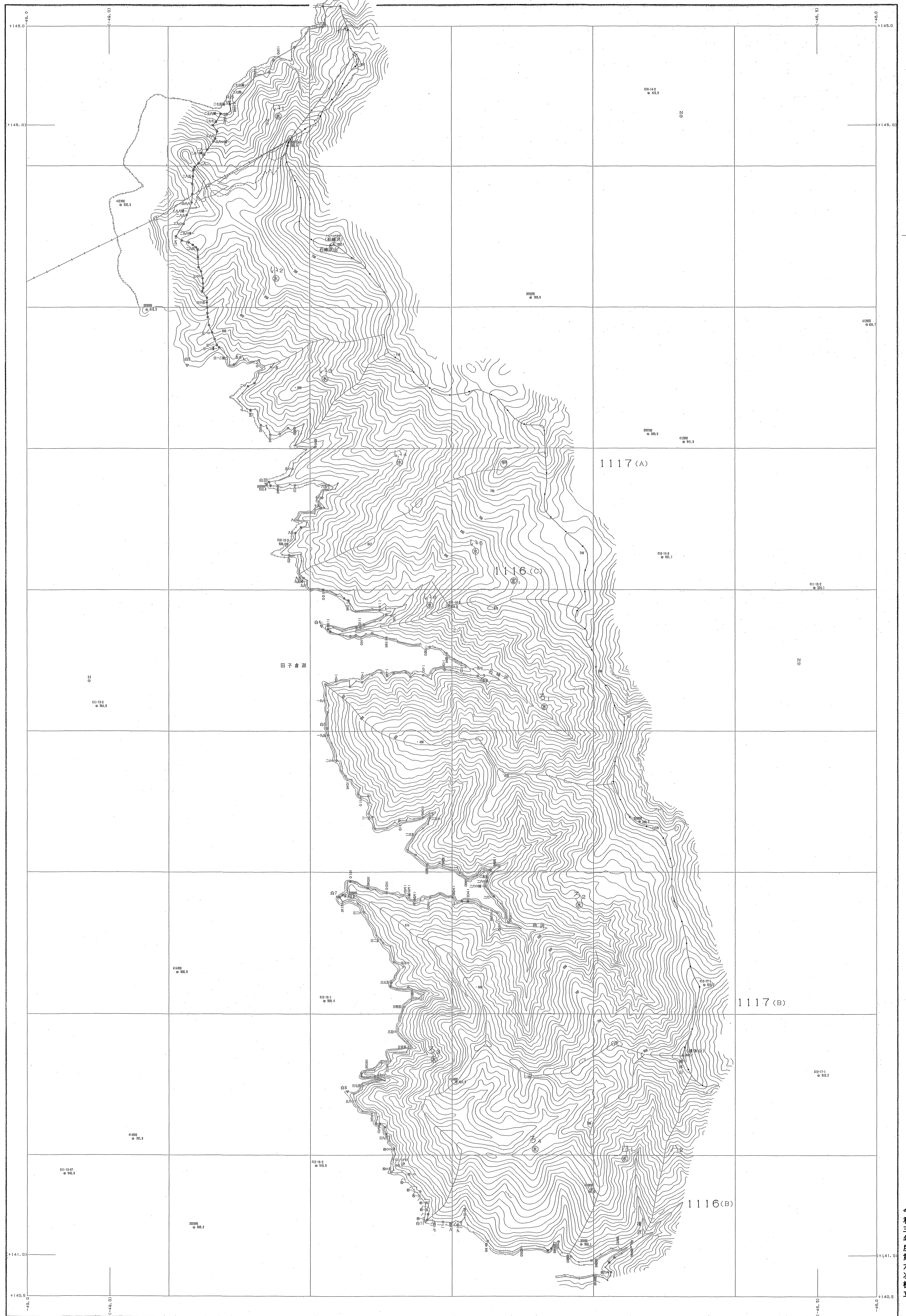
令和三年度第六次樹立



会津森林計画区

森林計画図・基本図

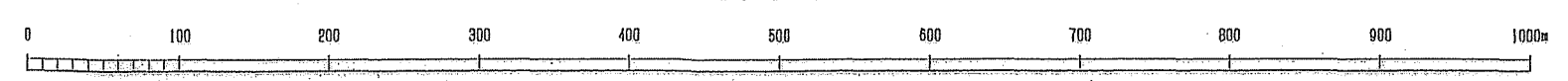
公共座標 第Ⅲ系



関東森林管理局 会津森林管理署 南会津支署 只見担当区

世界測系は() 書号
実測ソフトを
提供/ラスタ 東北 111 Ver.2.1.1

1:5,000

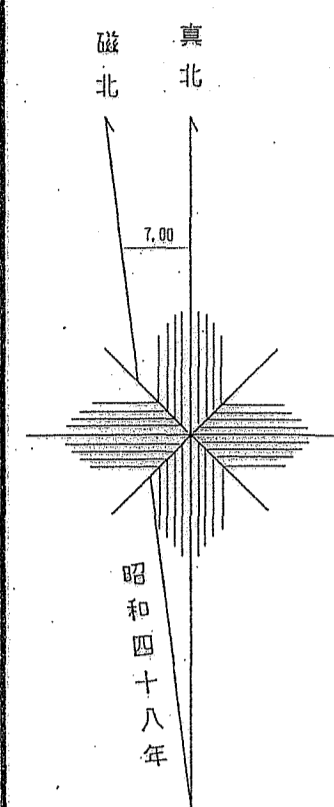


会津森林計画区

森林計画図・基本図

公共座標 第Ⅰ系

会津 350
1117(A)林班 (1-15)



関東森林管理局 会津森林管理署 南会津支署 只見担当区

令和三年度第六次樹立

会津 350
1117(A)林班 (1-15)

世界測地系は() 国産
図集ソフト名 TR72J20
図集ソフトメーカー 東北 911 Ver.2.1.1

1:5,000

