

公共座標 第Ⅱ系

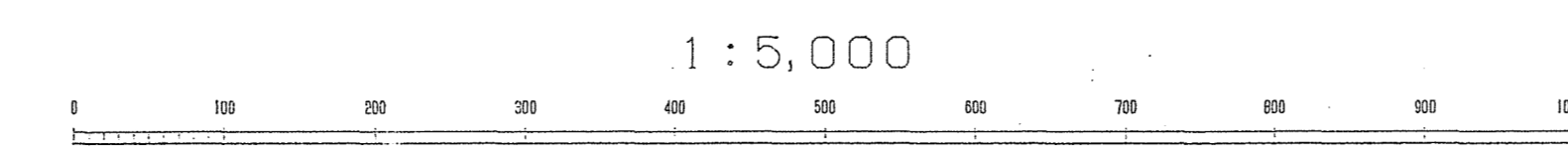
森林計画図・基本図

会津森林計画区



令和三年度第六次樹立

関東森林管理局 会津森林管理署 南会津支署 只見担当区

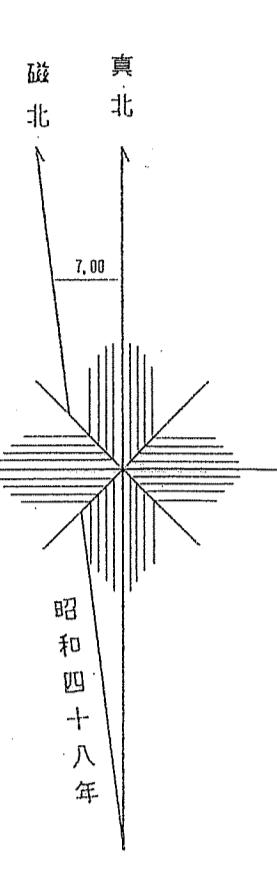


資料提供所()番号
変換ソフト名 T1721G
変換パラメータ 東北 11 Ver.2.1.1

会津森林計画区

森林計画図・基本図

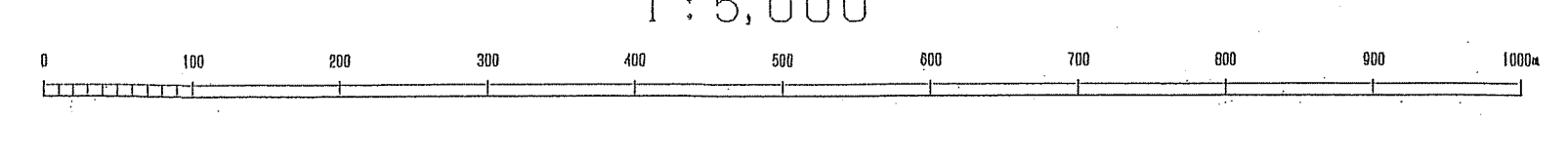
公共座標 第Ⅱ区系



中越森林管理署
中越森林計画区

令和三年度第六次樹立

1:5,000

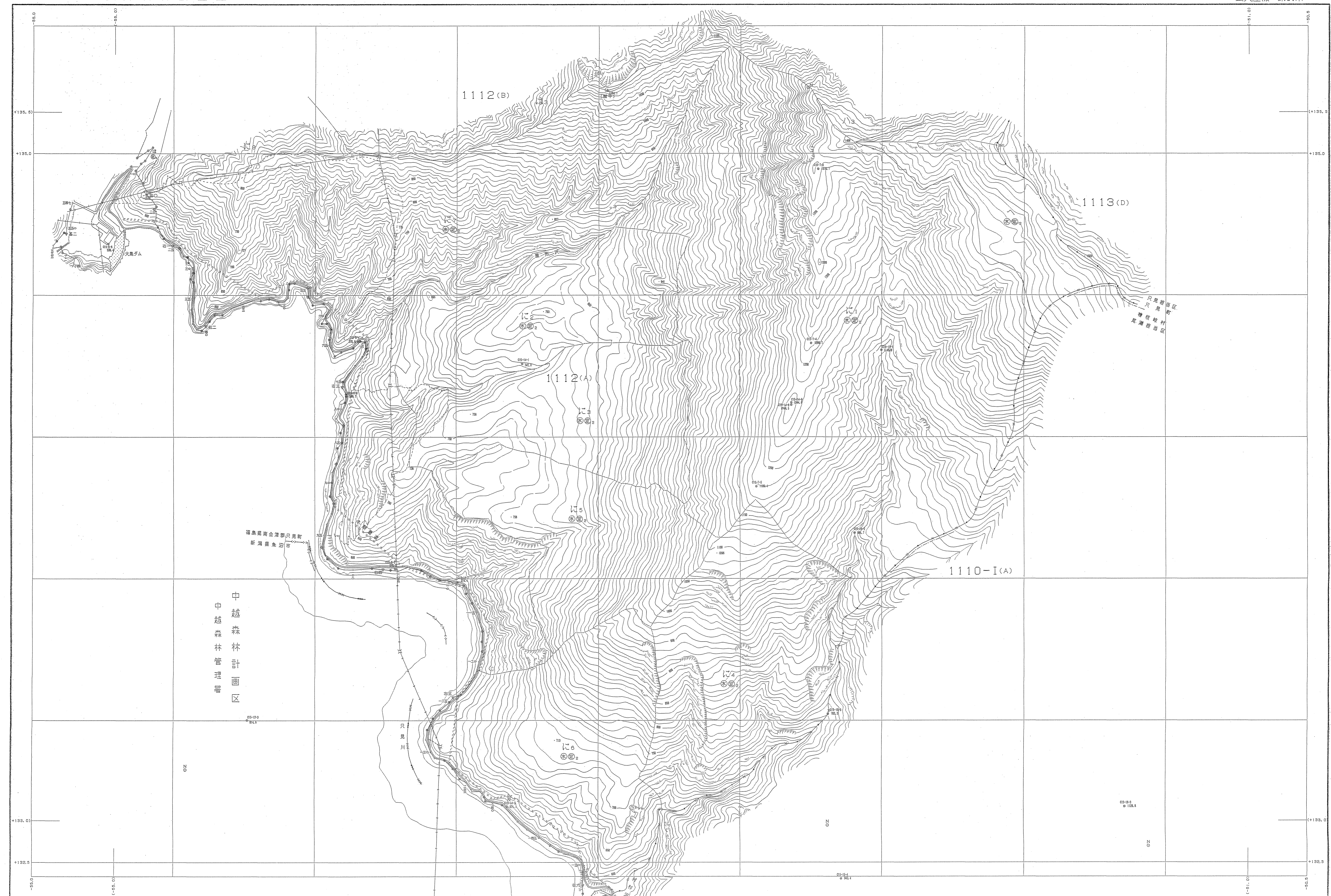


世界測地系は()番8
実測データ名 TTY250
図像パラメータ 東北 1st Ver.2.1.1

会津森林計画区

森林計画図・基本図

公共座標 第Ⅸ系



世界測地系は()番を
変換ソフト名 TKY216D
変換パラメータ 東北 Ver.2.1.1

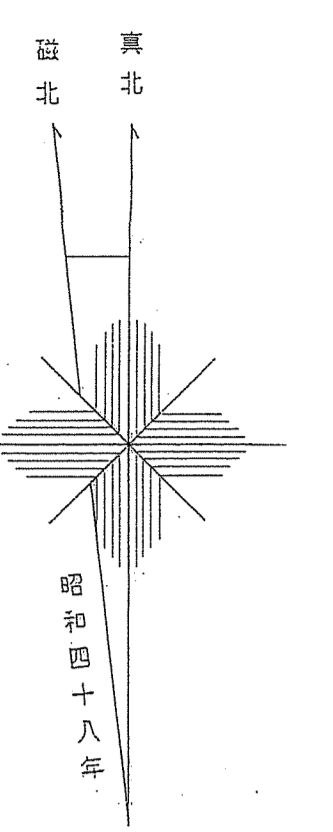
関東森林管理局 会津森林管理署 南会津支署 只見担当区

令和三年度第六次樹立

会津森林計画区

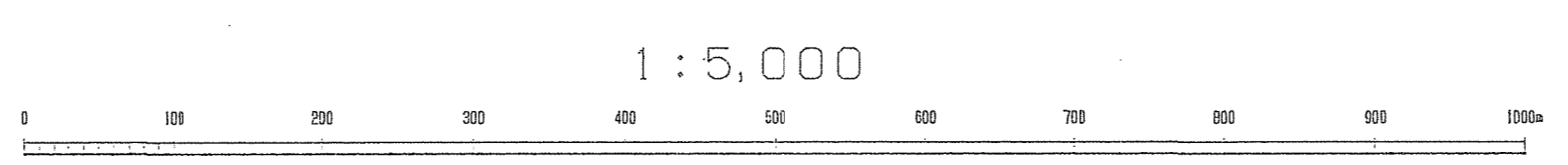
森林計画図・基本図

公共座標 第Ⅹ系



令和三年度第六次樹立

地形図は()番
国土地院 1972年
改訂版 Ver. 2.1.1



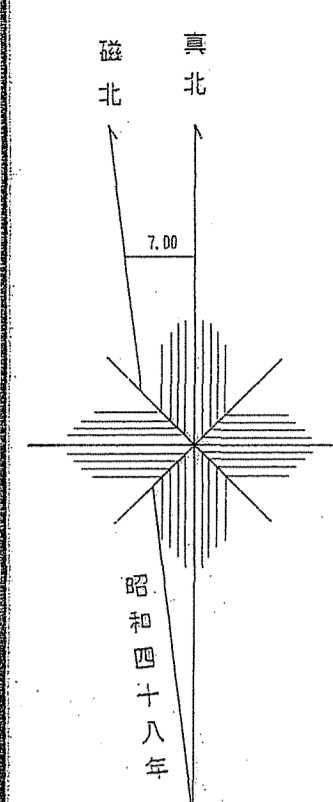
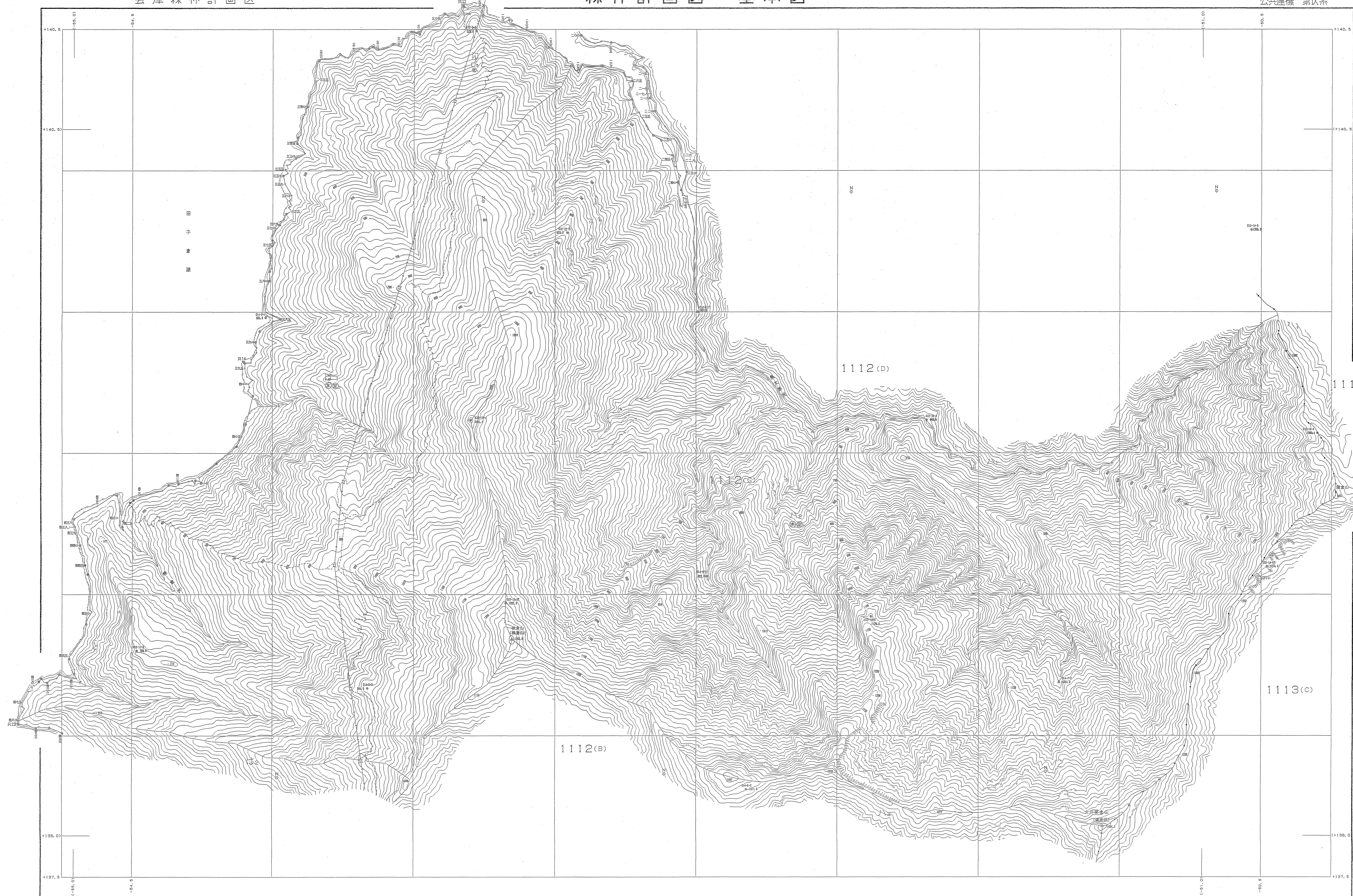
関東森林管理局 会津森林管理署 南会津支署 只見担当区

1112(B)林班 (は₂, は₃, は₄, は₅, は₆, は₇, は₈, は₉)

会津森林計画区

森林計画図・基本図

公共座標 第Ⅱ系



令和三年度第六次樹立

世界測地系(J)座標
変換ソフト名 T17210
変換パラメータ 東北 Ver.2.1.1

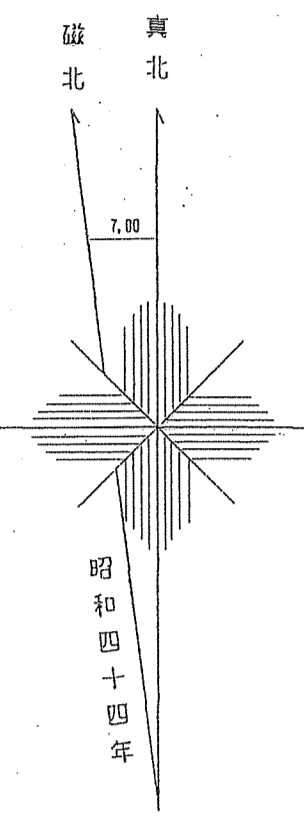
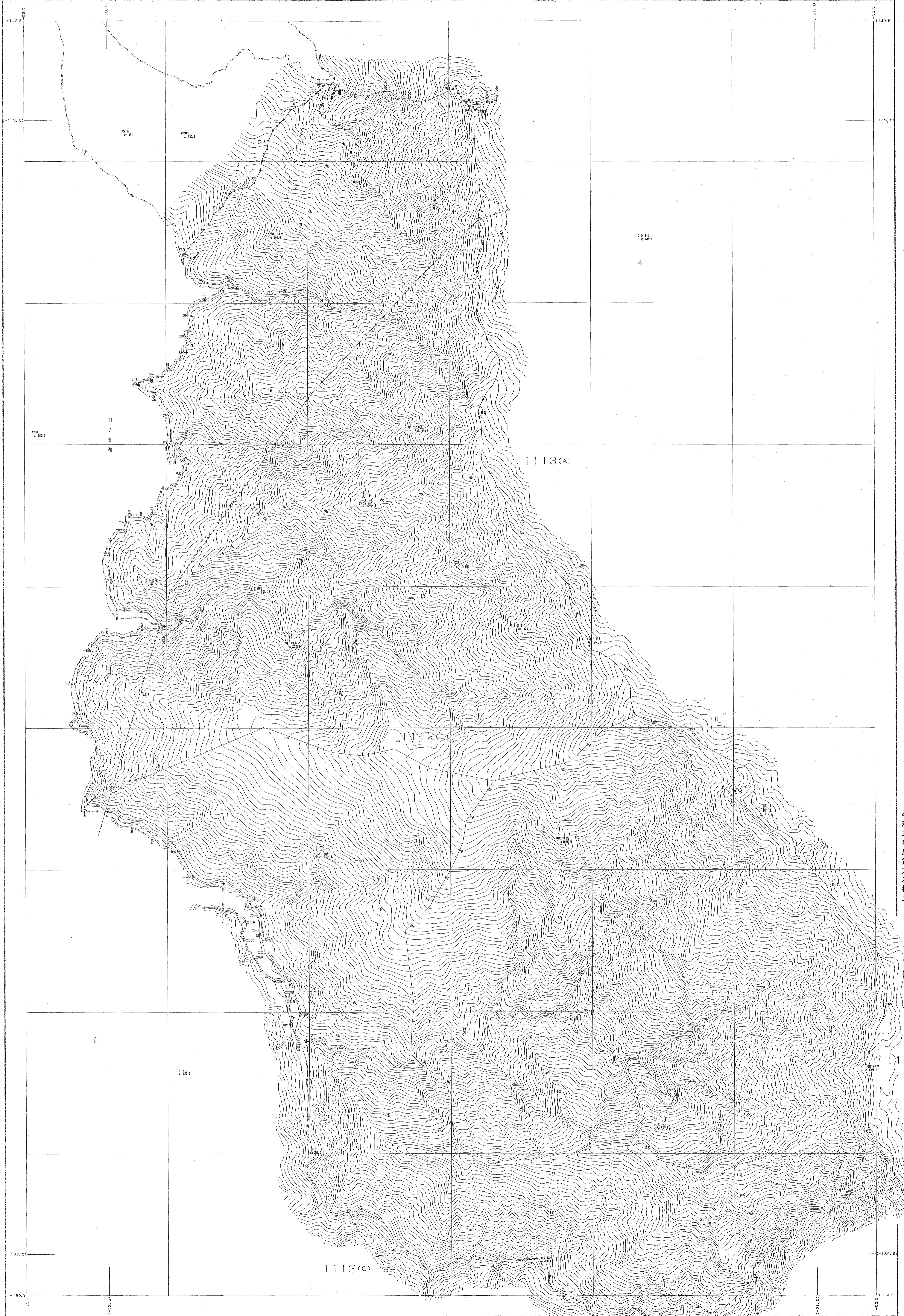
1:5,000

関東森林管理局 会津森林管理署 南会津支署 只見担当区

会津森林計画区

森林計画図・基本図

公共座標 第Ⅸ系



令和三年度第六次樹立

関東森林管理局 会津森林管理署 南会津支署 只見担当区

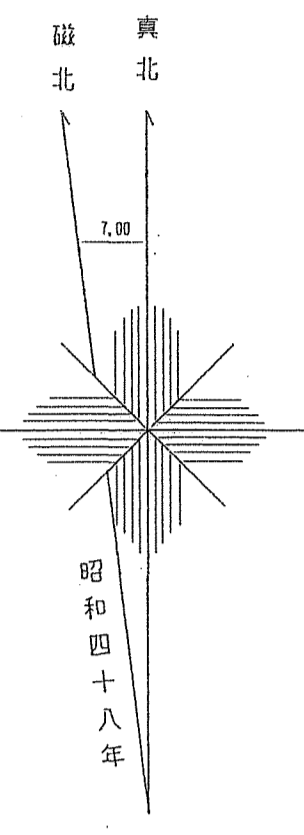
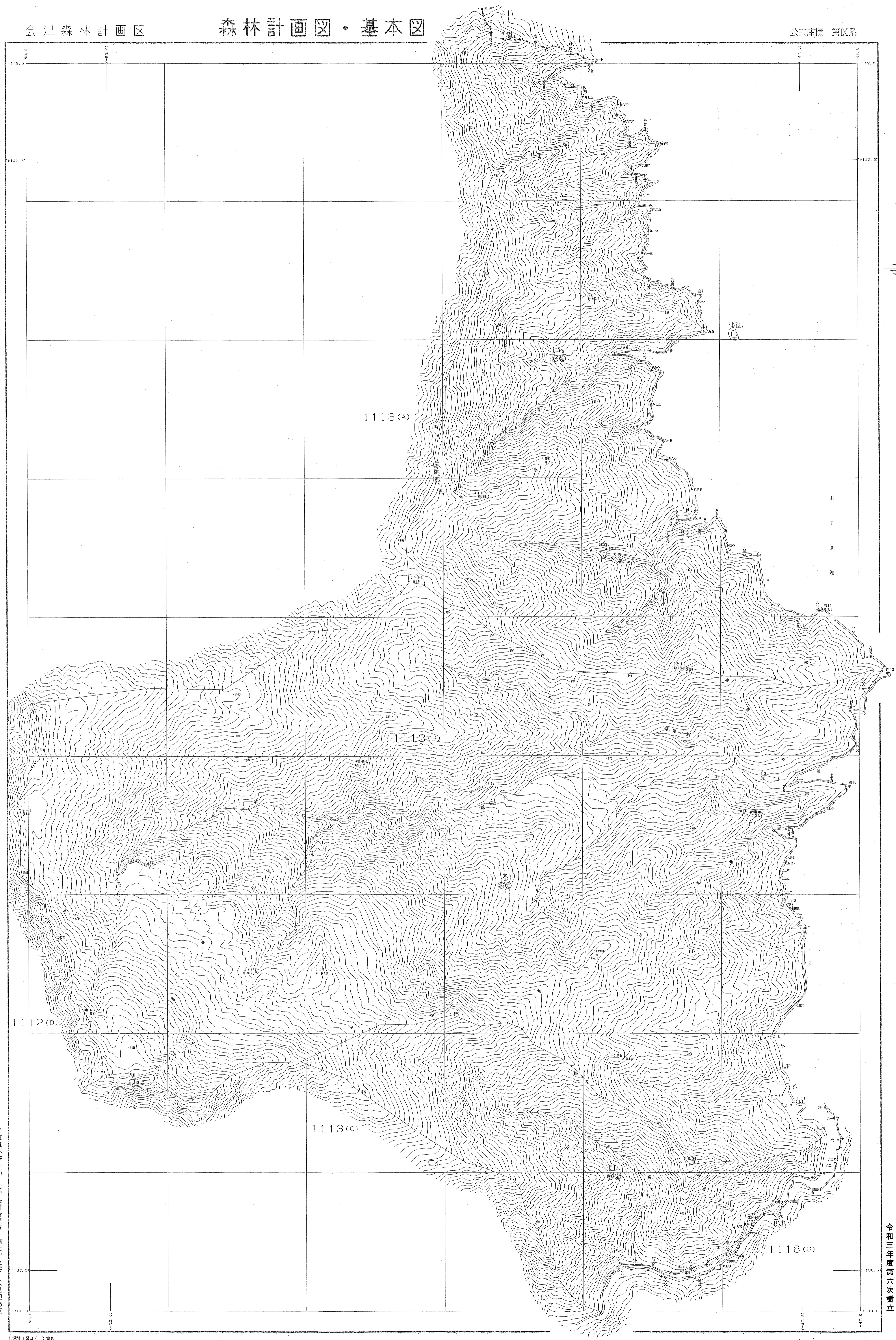
世界測地系は() 国土地院 測図ソフト名: T87200 変換/フォーマット: 東北 Ver. 2.1.1

1:5,000



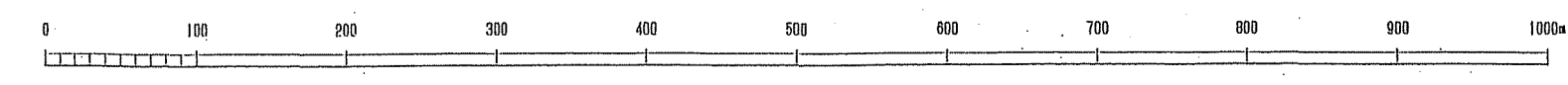
会津森林計画区 森林計画図・基本図

公共座標 第Ⅱ系



令和三年度第六次樹立

1:5,000



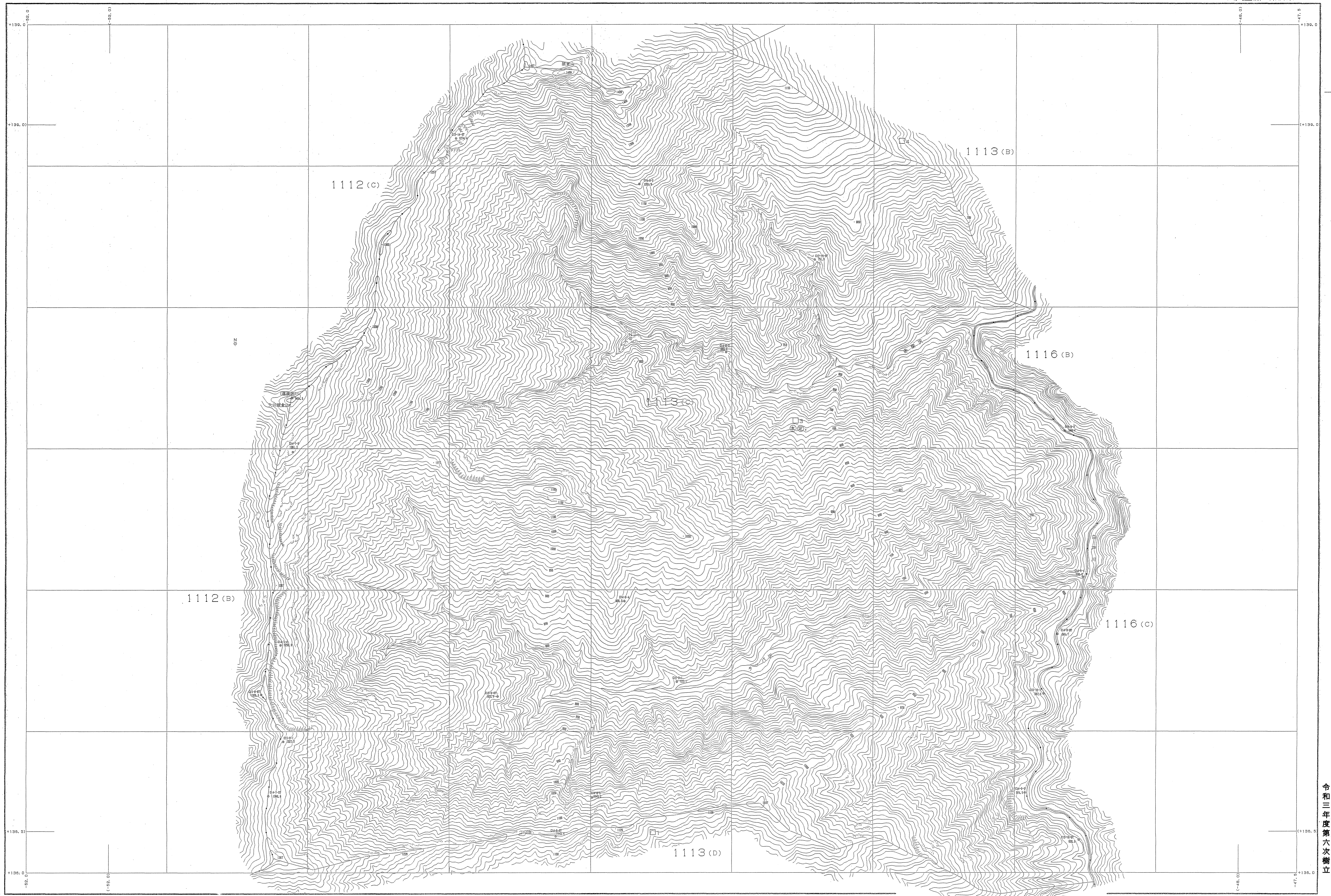
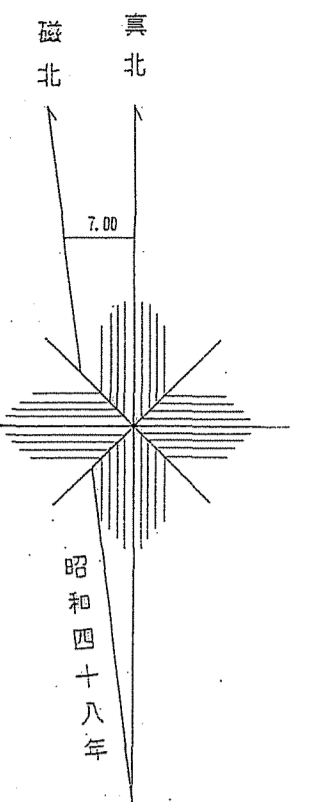
世界測地系は() 豊多
国測院ソフト名 国測院
改訂15号 第2版 Ver.2.1.1

関東森林管理局 会津森林管理署 南会津支署 只見担当区

会津森林計画区

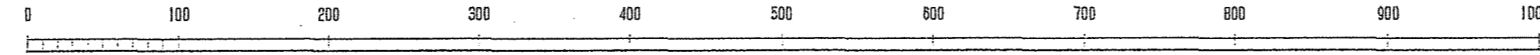
森林計画図・基本図

公共座標 第Ⅱ系



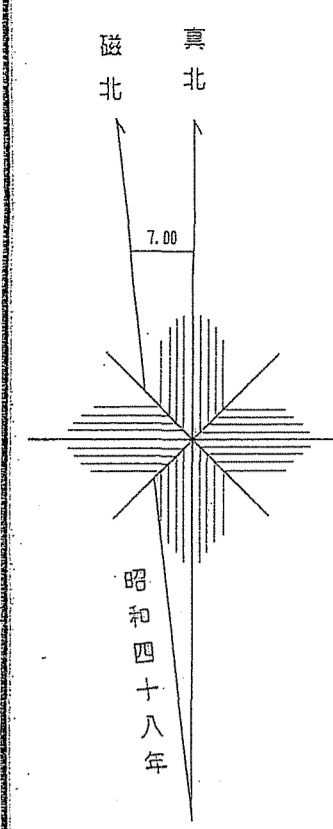
世界測地系は()番
測図ソフト名 ITT200
製図ソフト名 東北 Ver.2.1.1

1:5,000



関東森林管理局 会津森林管理署 南会津支署 只見担当区

令和三年度第六次樹立



世界測図院に()書き
 図集ソフト名 TK2100
 図集パラメータ 東北 247 Ver. 2.1.1

1 : 5,000

関東森林管理局 会津森林管理署 南会津支署 只見担当区

令和三年度第六次樹立