

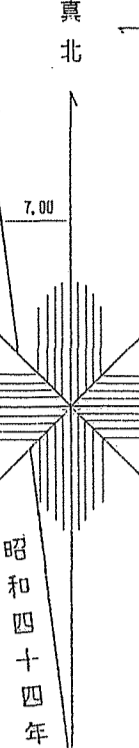
会津森林計画区

森林計画図・基本図

公共座標 第Ⅸ系

冊 321

1110-V(A)林班 (a.e. 4-15)



(第二南沢)

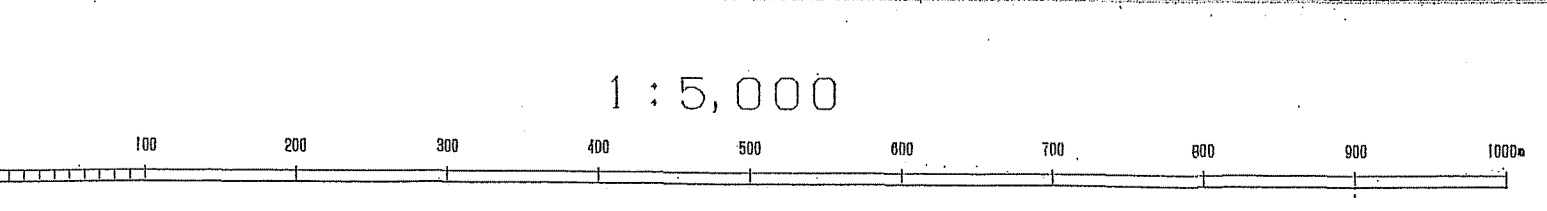


新潟県魚沼市  
中越森林計画区  
中越森林管理署

1110-V(A)林班 (a.e. 4-15)

令和三年度第六次樹立

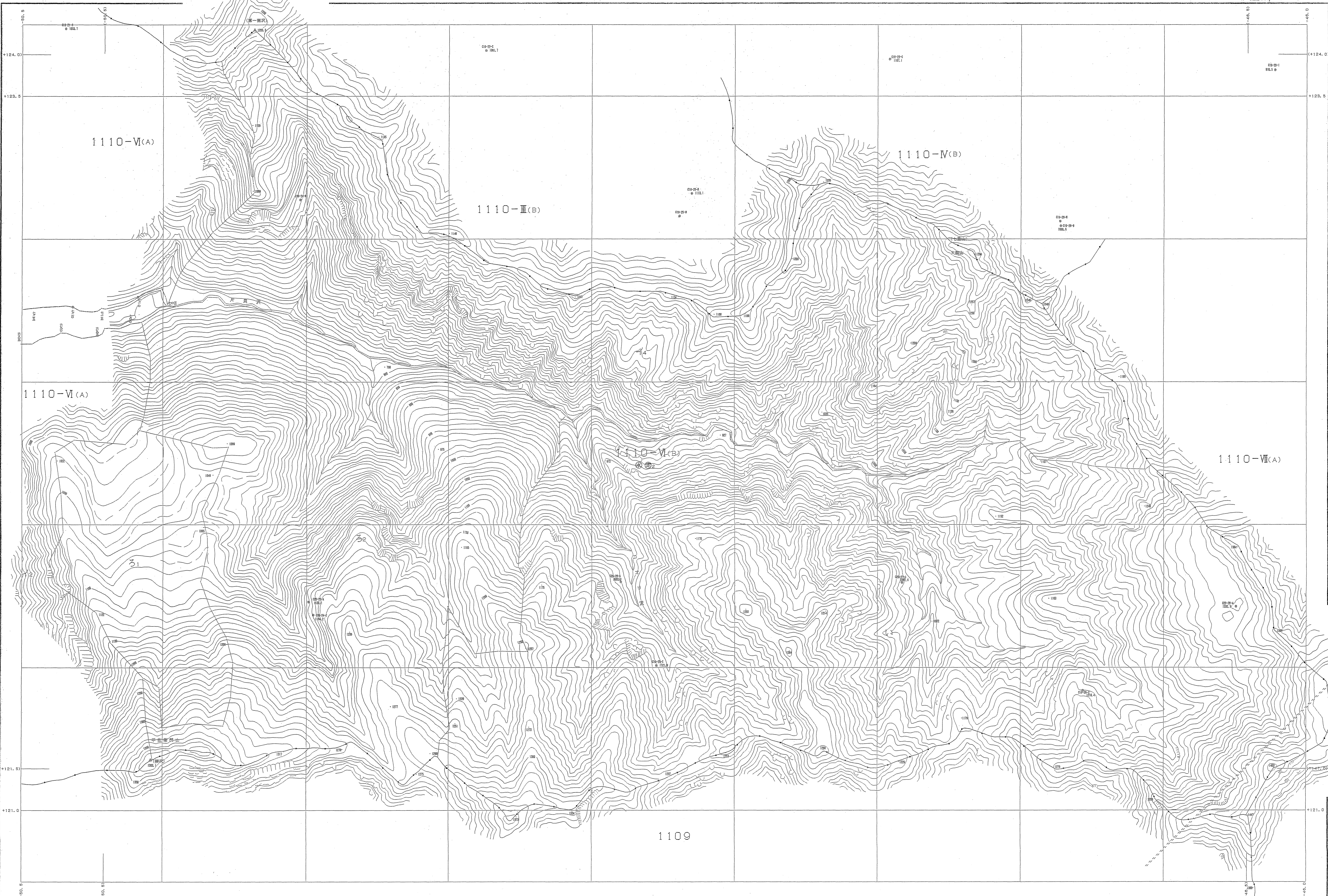
世界測図法は( ) 国#  
図像ソフト名 TTY2JGD  
図換パラメータ 東北, par Ver. 2.1.1



# 森林計画図・基本図

会津森林計画区

公共座標 第Ⅰ系



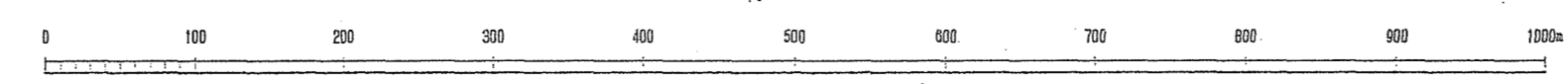
令和三年度第六次樹立

322  
1110-V(B)林班  
(10-22, 14)

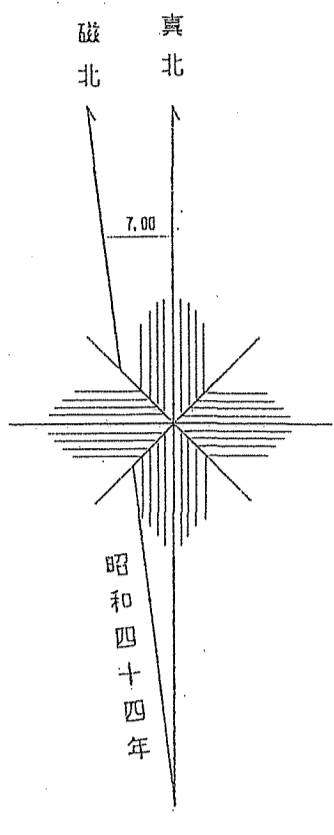
1:5,000

関東森林管理局 会津森林管理署 南会津支署 尾瀬担当区

製図期は( )表示  
図例ソフト名 TKY216D  
図例パラメータ 東北 Ver.2.1.1



会津森林管理署 会津森林管理署 南会津支署 尾瀬担当区  
1110-V(B)林班  
(10-22, 14)



会津森林計画区

# 森林計画図・基本図

公共座標 第Ⅱ区系



令和三年度第六次樹立

関東森林管理局 会津森林管理署 南会津支署 尾瀬担当区

制作ソフトは ( ) 富士  
製図ソフト名 TRYZAD  
監修/イラスト 東北, part Ver. 2.1.1

1:5,000

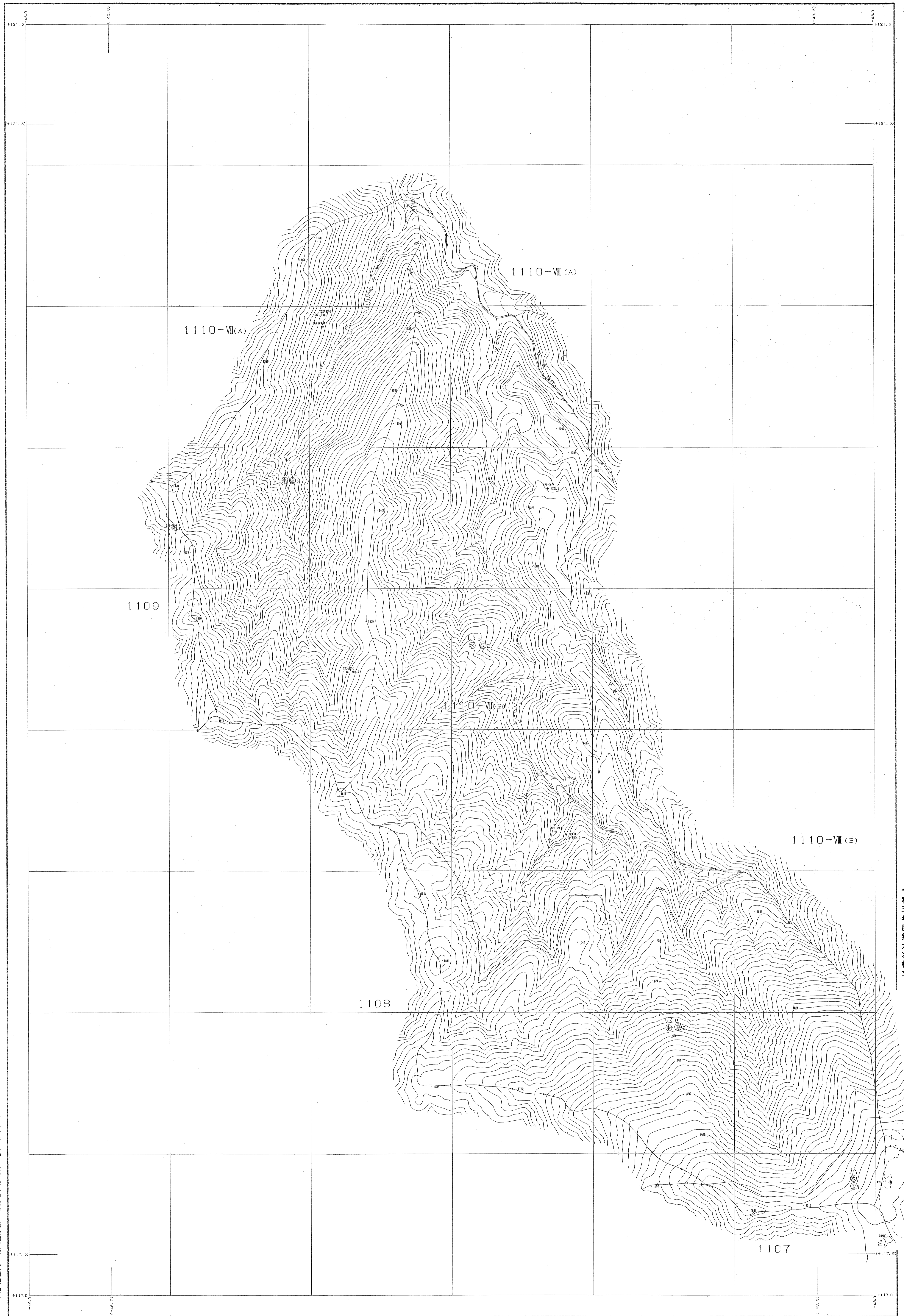
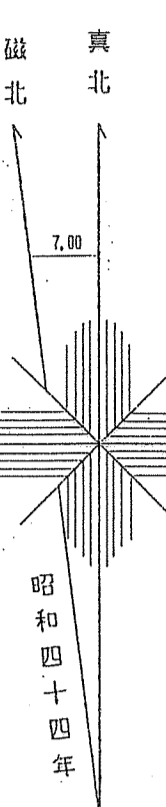
会津森林計画区

# 森林計画図・基本図

公共座標 第Ⅸ系

冊  
324

1110-VII(B)林班  
(1:5,000)



令和三年度第六次樹立

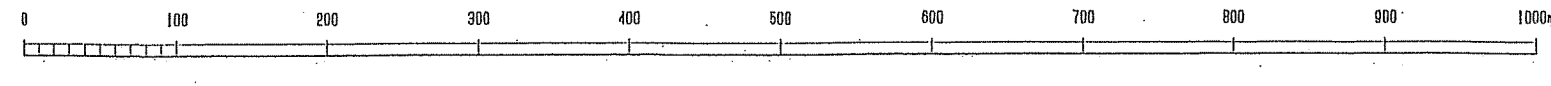
関東森林管理局 会津森林管理署 南会津支署 尾瀬担当区

1110-VII(B)林班  
(1:5,000)

会津  
324

世界測地系は( ) 国土地院  
測図ソフト名 T872100  
変換/ラスタ 東北 Ver.2.1.1

1:5,000



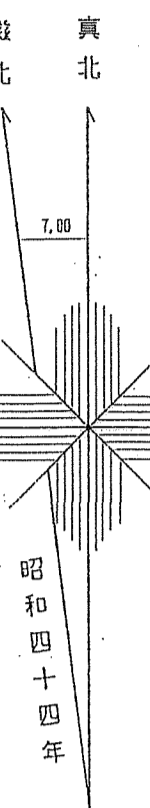
会津森林計画区

森林計画図・基本図

公共座標 第Ⅸ系

会津 325

1110-V(A)林班  
(1,2,3,4,5,6,7,8,9,10,11,12)



令和三年度第六次樹立



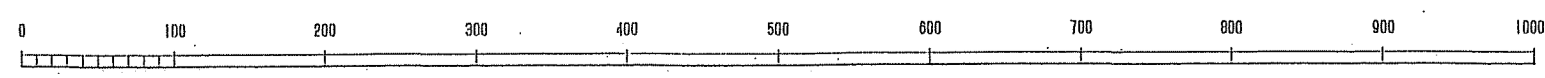
関東森林管理局 会津森林管理署 南会津支署 尾瀬担当区

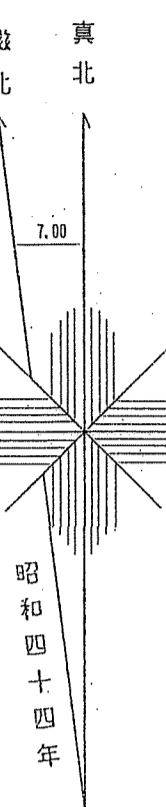
1110-V(A)林班  
(1,2,3,4,5,6,7,8,9,10,11,12)

会津 325

世界測地系( ) 測8  
図例ソフト名 T11210  
製図ソフト名 東北 Ver.2.1.1

1:5,000

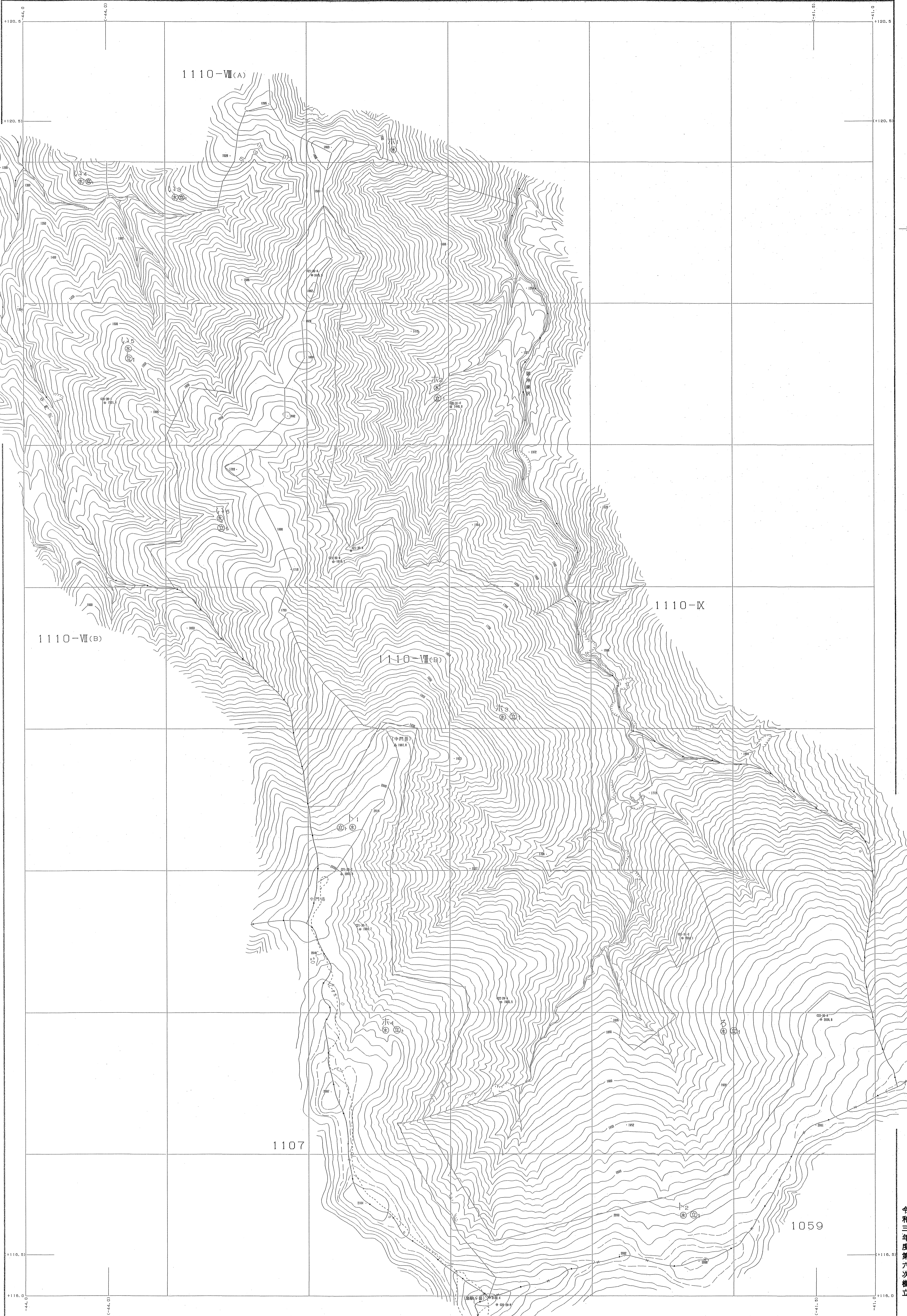




会津森林計画区

# 森林計画図・基本図

公共座標 第IX系

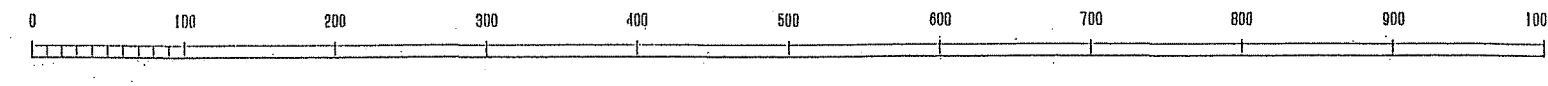


国東森林管理局 会津森林管理署 南会津支署 尾瀬担当区

令和三年度第六次樹立

世界測地系は( )番号  
変換ソフト名 T1235D  
変換ソフトウェア 東北, ver. 2.1.1

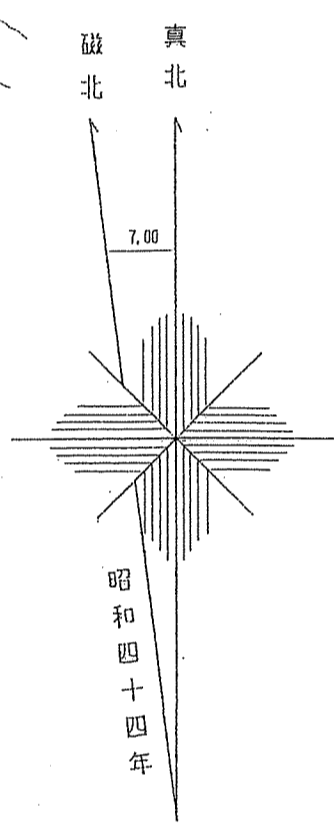
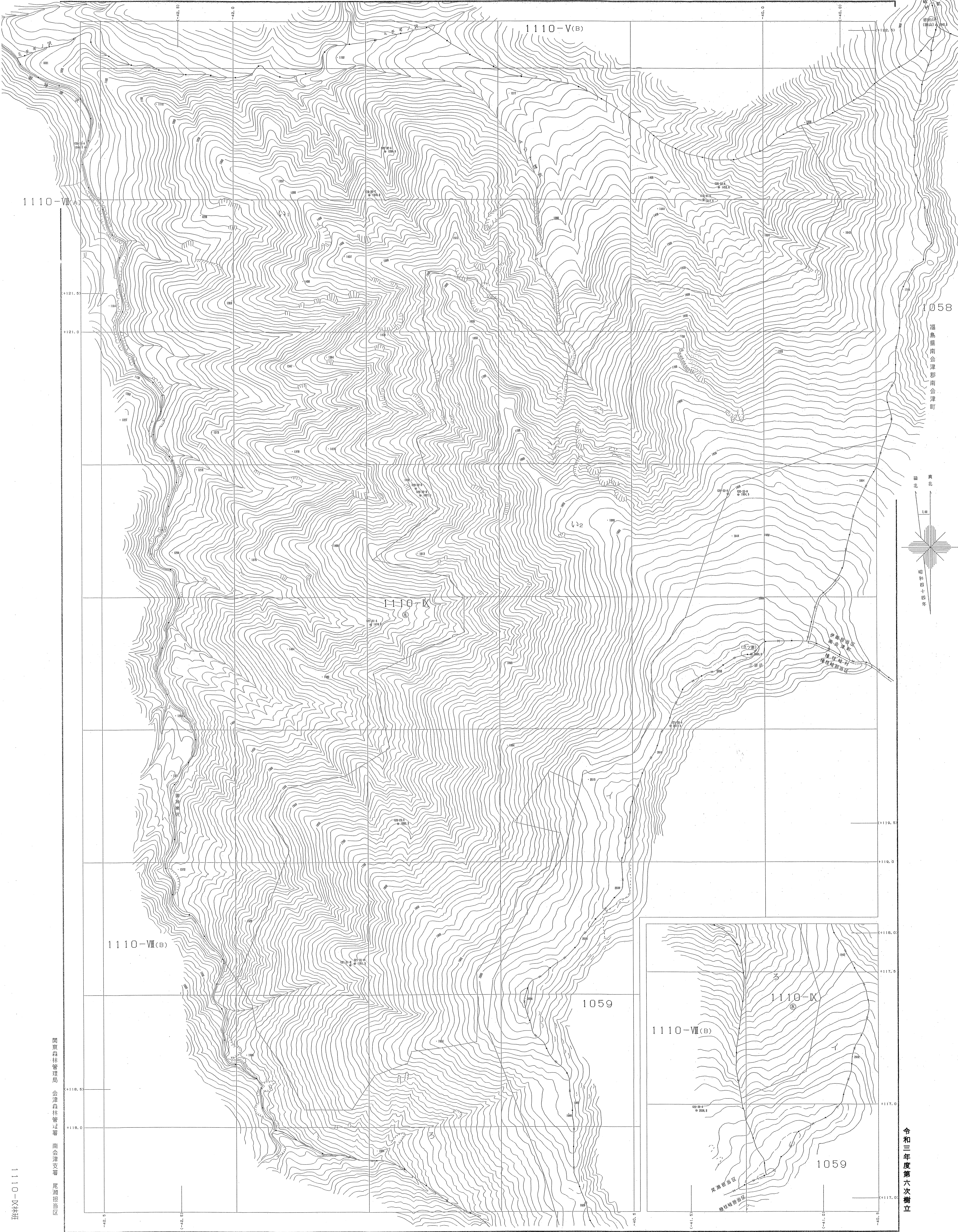
1:5,000



会津森林計画区

# 森林計画図・基本図

公共座標 第Ⅰ系

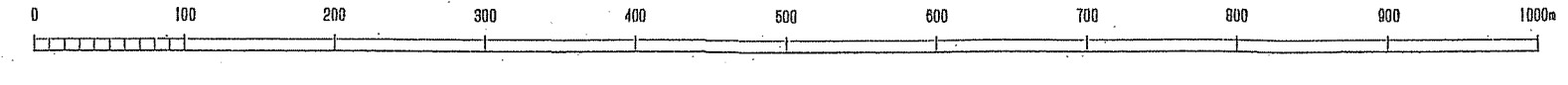


令和三年度第六次樹立

関東森林管理局 会津森林管理署 南会津支署 尾瀬担当区

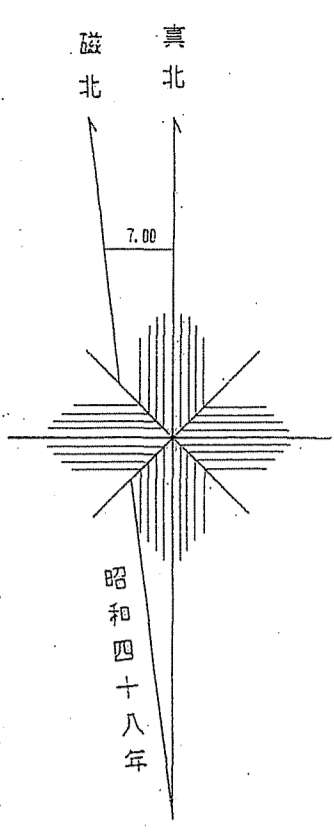
住所測地所は( )裏手  
変換ソフト名 TBY2IGD  
変換パラメータ 東北 par Ver.2.1.1

1:5,000





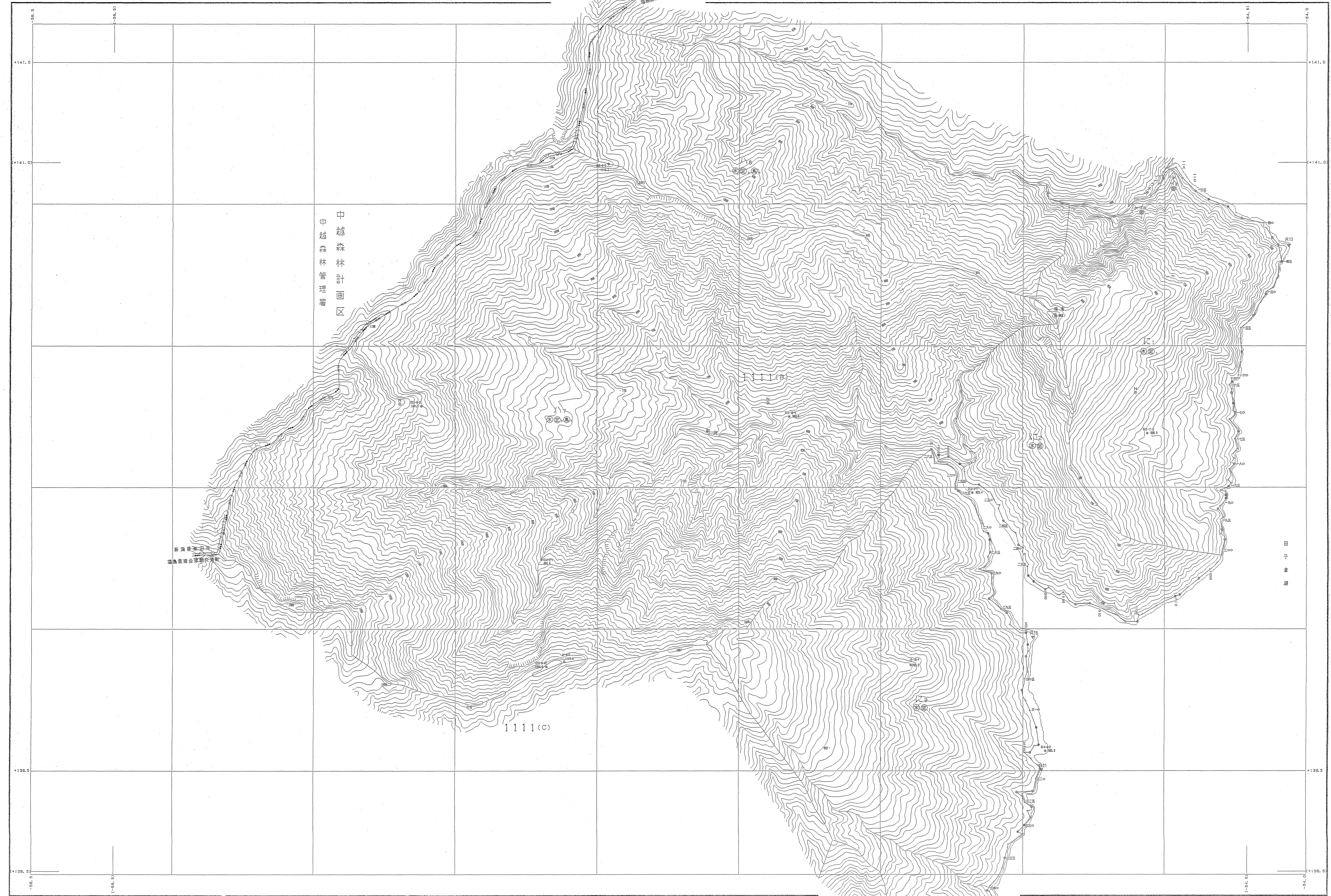




公共座標 第Ⅱ系

# 森林計画図・基本図

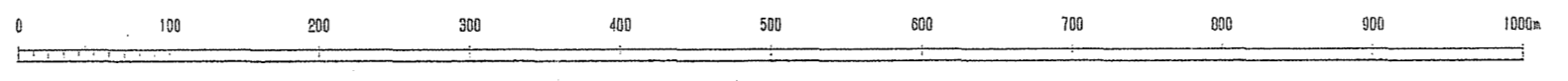
## 会津森林計画区



令和三年度第六次樹立

関東森林管理局 会津森林管理署 南会津支署 只見担当区

1:5,000



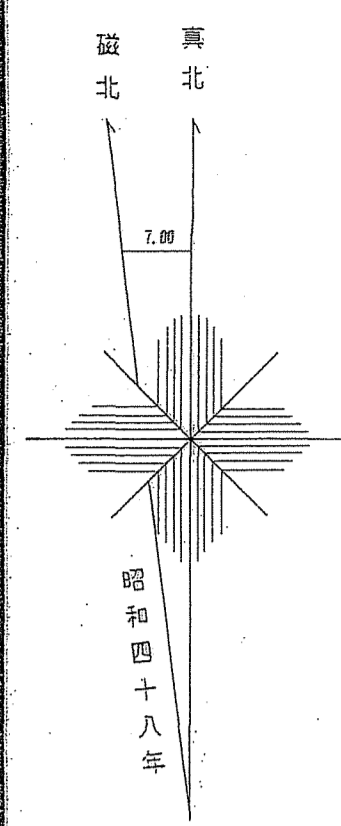
世界測地系は( )番  
変換ソフト名 TTY2160  
変換パラメータ 東北:11:2.1.1

1111(B)林班  
(に, ~に, 1, 2, 3, 4, 5, 6, 7)

会津森林計画区

森林計画図・基本図

公共座標 第Ⅸ系



令和三年度第六次樹立

関東森林管理局 会津森林管理署 只見担当区

世界測地系は( )番  
変換ソフト名 TR1240  
変換パラメータ 東北 94 Ver. 2.1.1

新潟県金沢市 湯原町 湯原川

