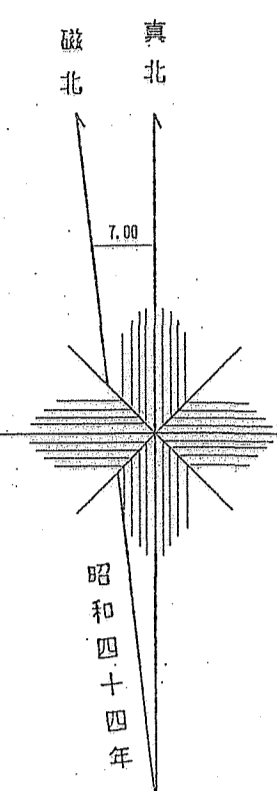
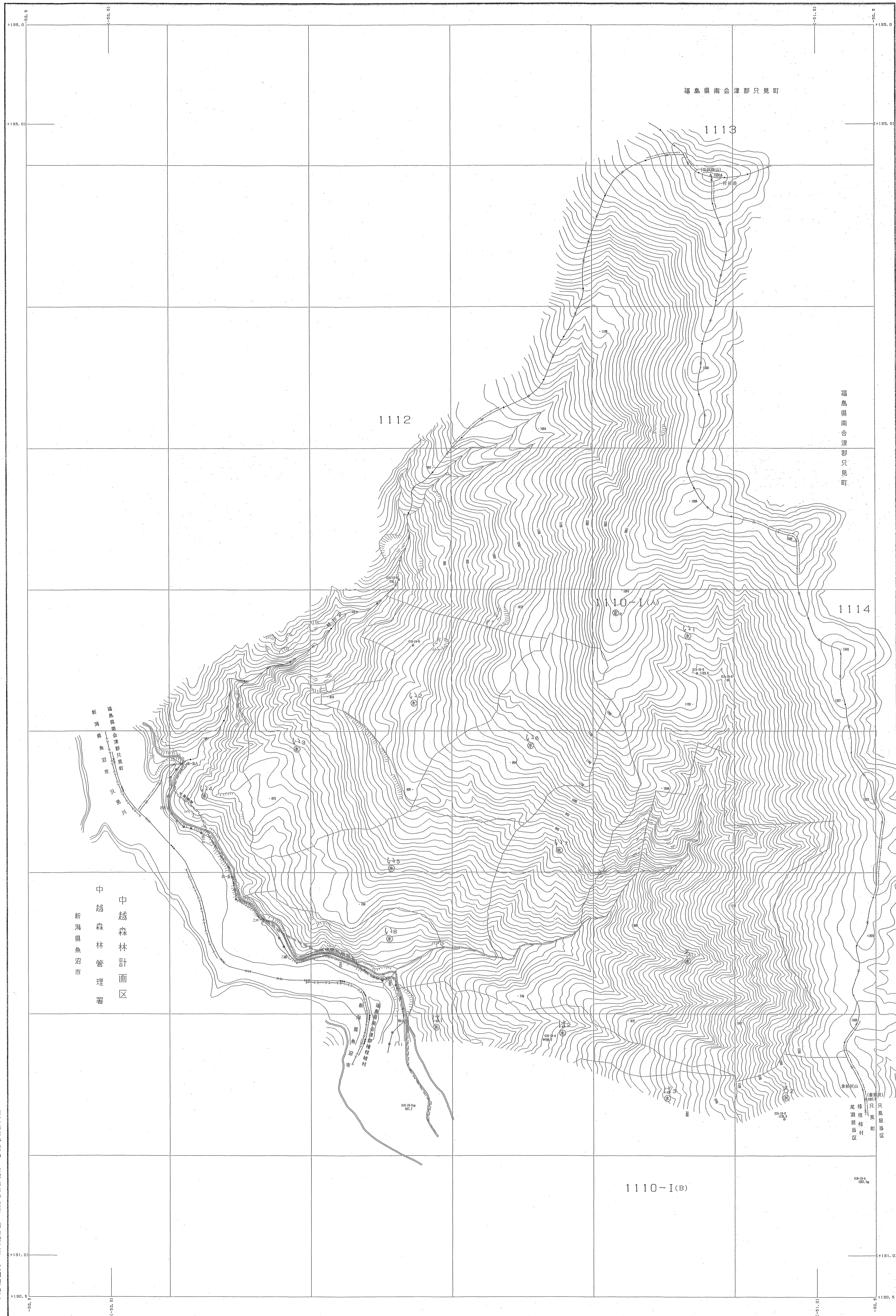


会津森林計画区

森林計画図・基本図

公共座標 第Ⅱ系



令和三年度第六次樹立

1:5,000



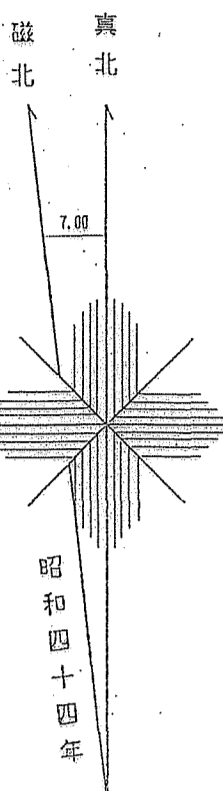
境界線は()表示
図例は別紙参照
実施パラメータ 東北 計 Ⅱ. 2. 1. 1

会津森林計画区

森林計画図・基本図

公共座標 第Ⅱ系

会津 312
1110-I(B)林班
(35°43'4.0")



福島県南会津郡只見町

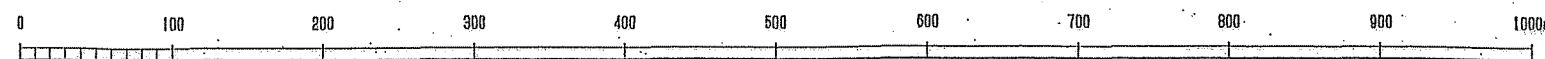
中越森林管理署
新潟県魚沼市
中越森林計画区

関東森林管理局 会津森林管理署 南会津支署 尾瀬担当区

令和三年度第六次樹立

世界測地系 () 国庫
投影ソフト名 TX2/GD
図像フォーマット 東北 Ver. 2.1.1

1:5,000



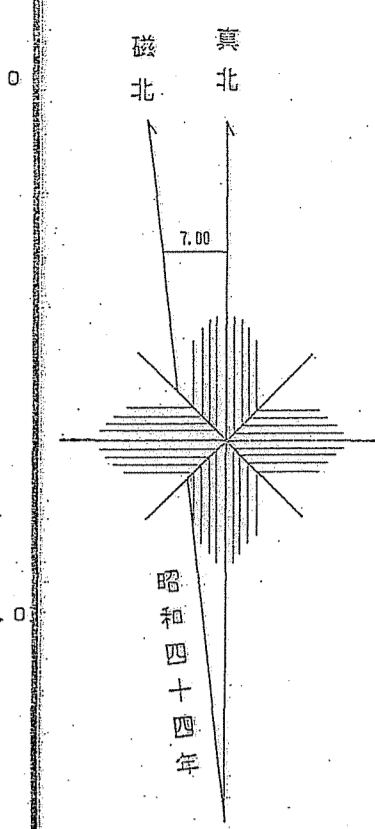
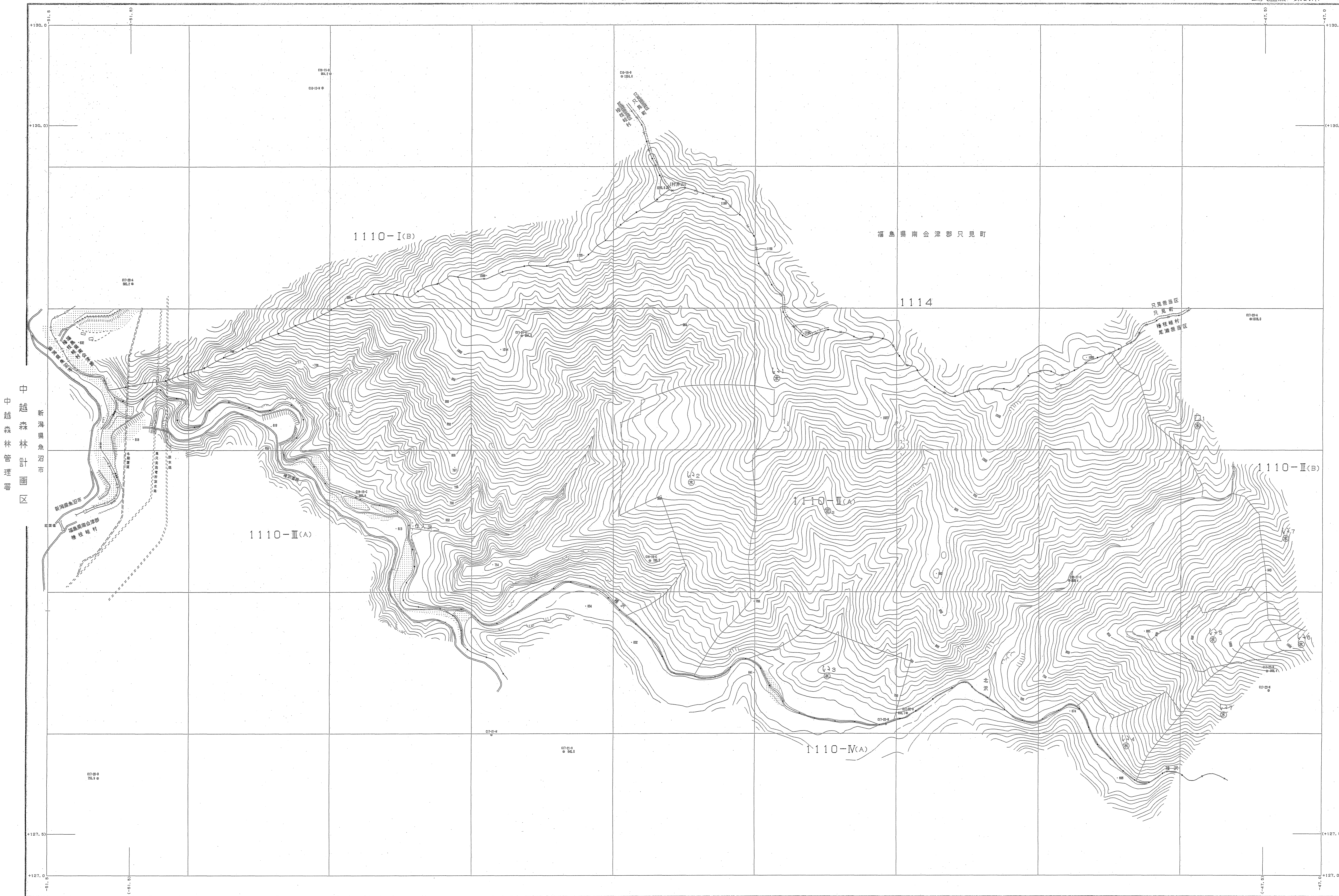
1110-I(B)林班
(35°43'4.0")

会津 312

会津森林計画区

森林計画図・基本図

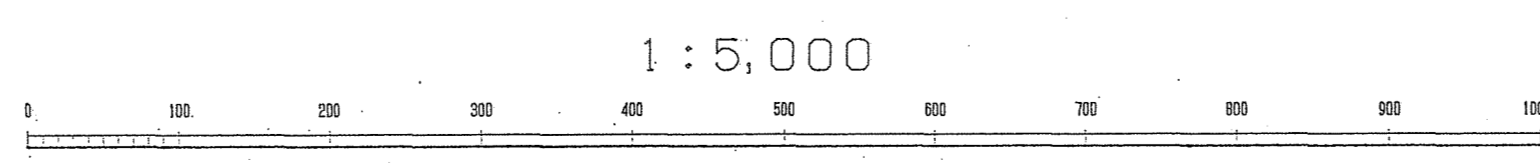
公共座標 第Ⅱ系

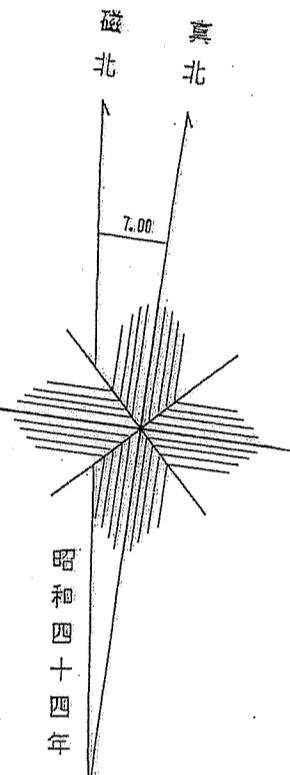


中越森林計画区

令和三年度第六次樹立

世界測地系は()番
 変換ソフト名 TX2160
 変換パラメータ 東北, ver. 2.1.1





令和三年度第六次樹立

関東森林管理局 会津森林管理署 南会津支署 尾瀬担当区

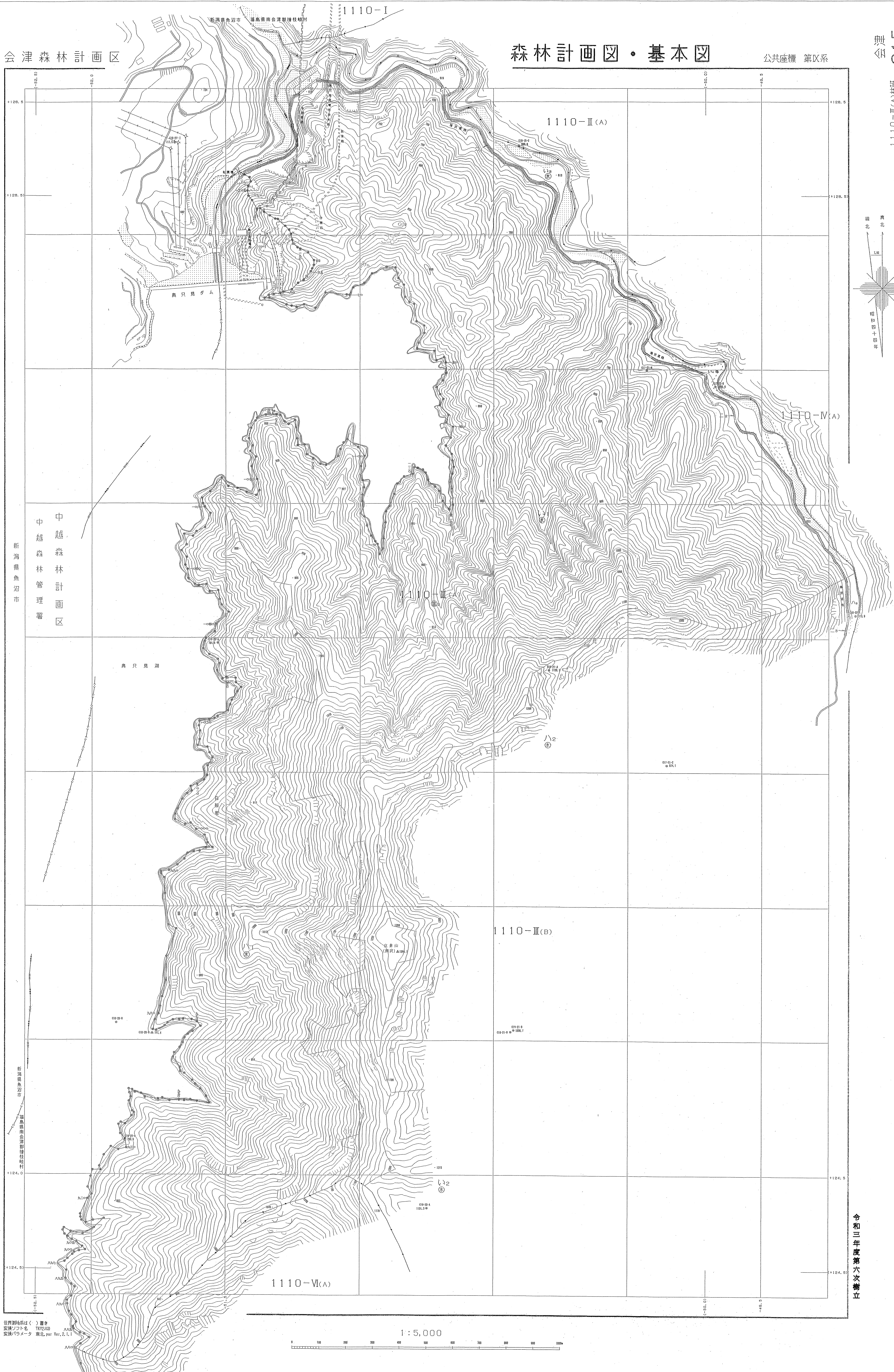
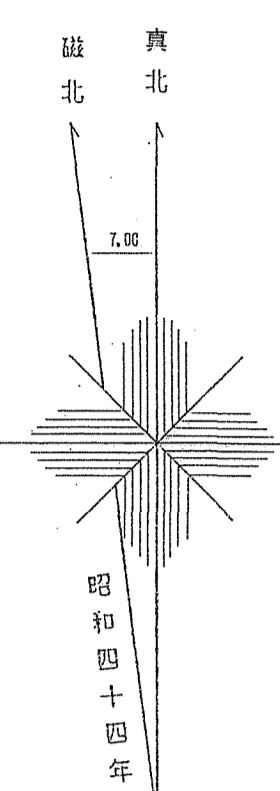
世界測地系は()番
変換ソフト名 TTY240
変換パラメータ 東北 per Ver.2.1.1

会津森林計画区

森林計画図・基本図

公共座標 第Ⅱ系

会津 315
1110-III(A)林班
(1, 2, 3, 4, 5, 6, 7, 8)



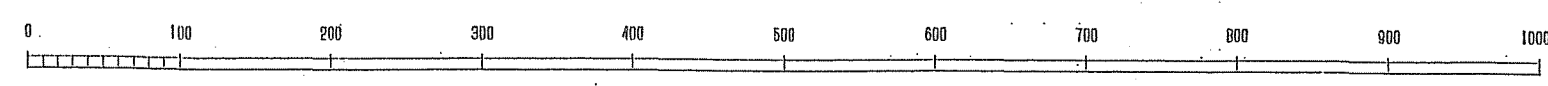
中越森林計画区
新潟県魚沼市
中越森林管理署

関東森林管理局 会津森林管理署 南会津支署 尾瀬沼地区

令和三年度第六次樹立

世界測地所は()書き
変換ソフト名 TRYZJGD
変換パラメータ 東北, par Ver. 2.1.1

1:5,000



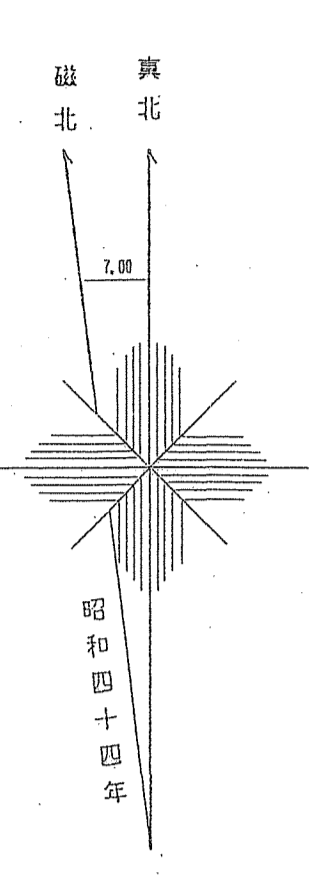
会津 315
1110-III(A)林班
(1, 2, 3, 4, 5, 6, 7, 8)

会津森林計画区

森林計画図・基本図

公共座標 第Ⅸ系

冊別 316
1110-Ⅲ(B)林班
(1,2,3,4,5,6,7,8,9)

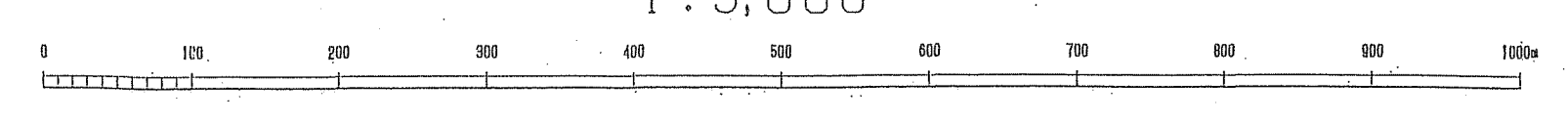


令和三年度第六次樹立

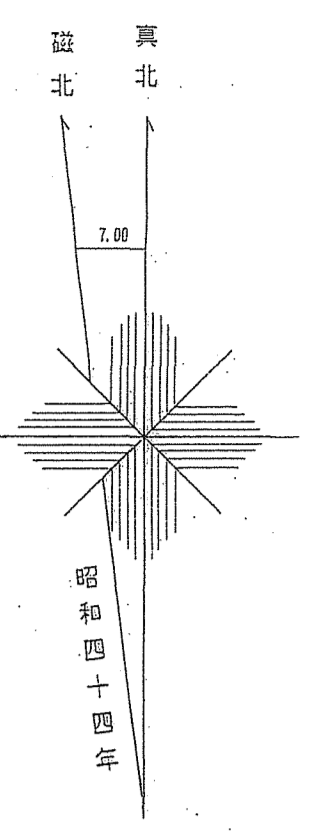
関東森林管理局 会津森林管理署 南会津支署 尾瀬担当区

世界測位局は()書き
収録ソフト名 TKY2J00
収録パラメータ 東北.par Ver.2.1.1

1:5,000



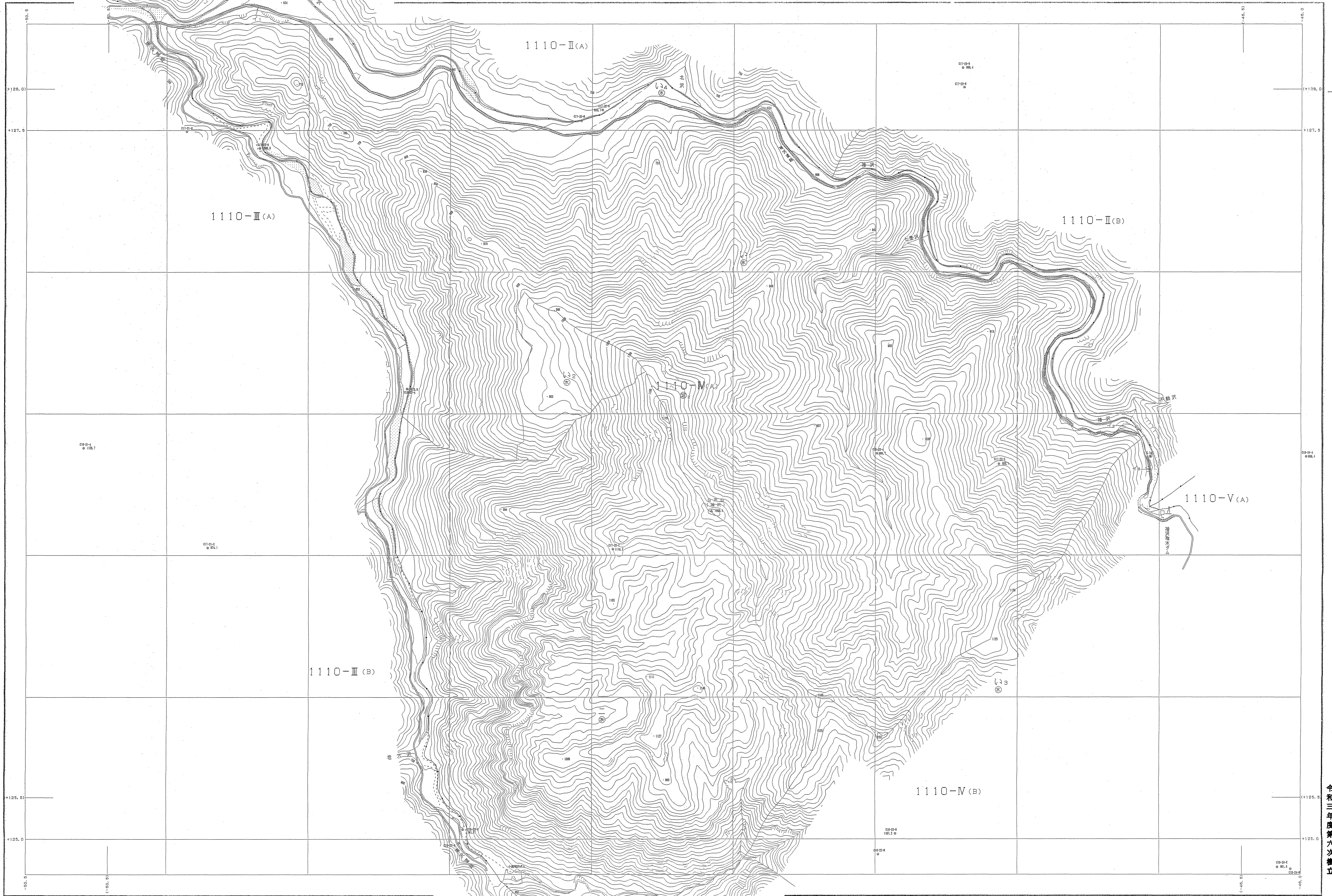
1110-Ⅲ(B)林班
(1,2,3,4,5,6,7,8,9)
会津 316



公共座標 第Ⅱ区系

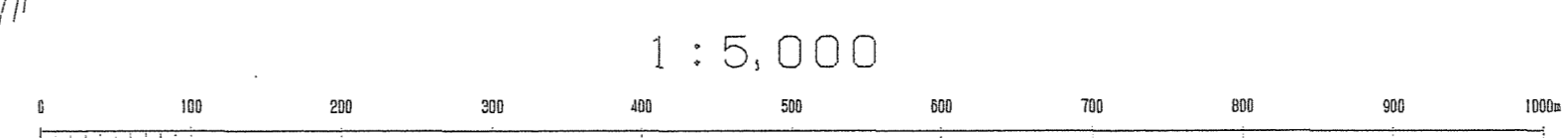
森林計画図。基本図

会津森林計画区



令和三年度第六次樹立

関東森林管理局 会津森林管理署 南会津支署 尾瀬担当区



1110-Ⅳ(A)林班
(11, 12, 13, 14, 15, 16, 17, 18, 19, 20, 21)

会津森林計画区 尾瀬担当区 1110-Ⅳ(A)林班
1110-Ⅳ(A)林班 (11, 12, 13, 14, 15, 16, 17, 18, 19, 20, 21)

世界測図法は()書
製図ソフト名 T17249
製図ソフトバージョン 東北 1st Ver.2.1.1

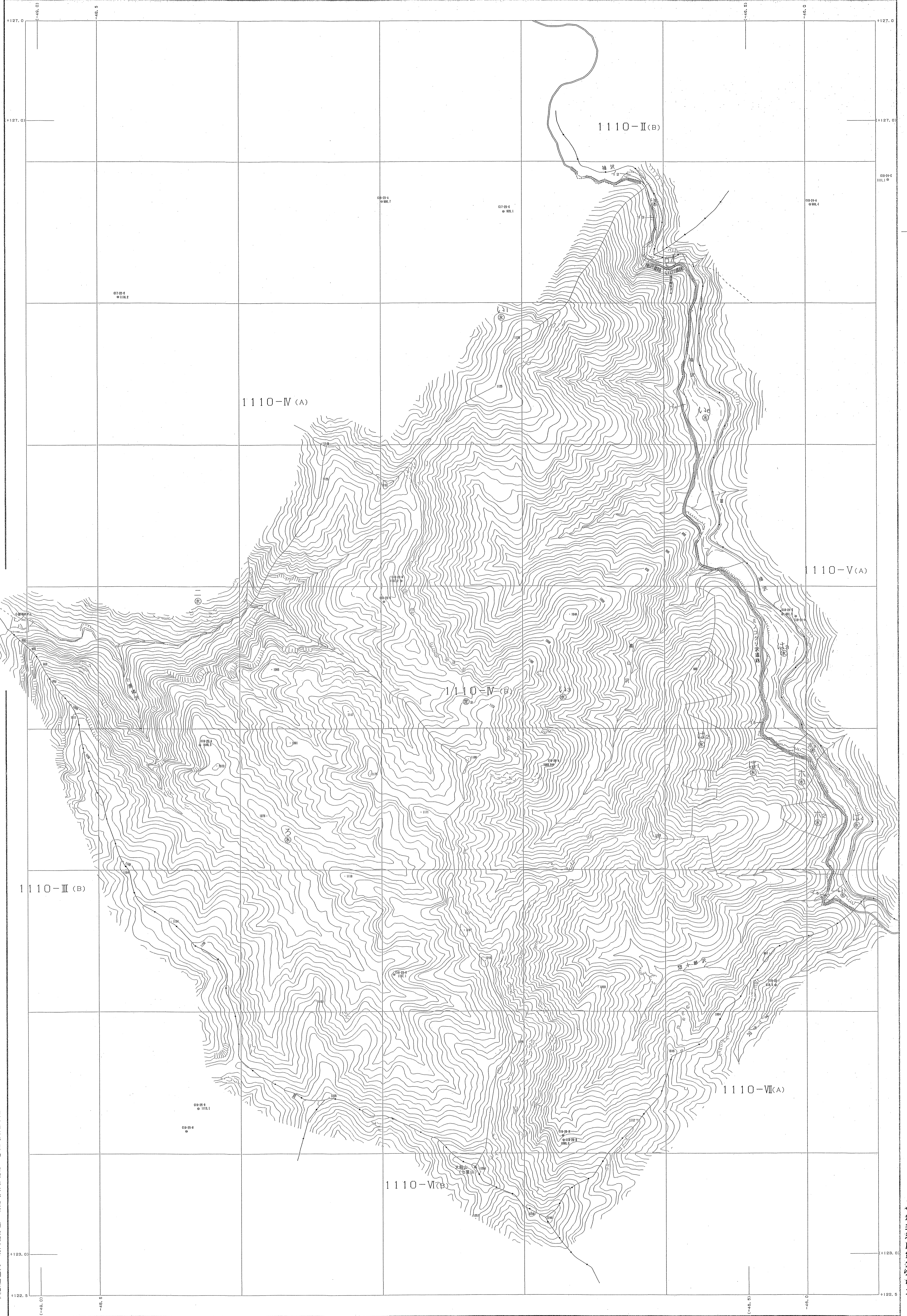
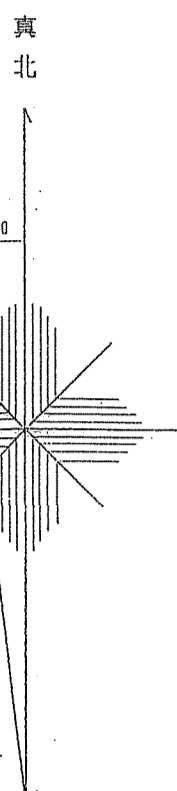
会津森林計画区

森林計画図・基本図

公共座標 第Ⅰ系

318

1110-V(B)林班
(13, 14, 15, 16, 17, 18, 19, 20, 21, 22, 23, 24, 25, 26, 27, 28, 29, 30, 31, 32, 33, 34, 35, 36, 37, 38, 39, 40, 41, 42, 43, 44, 45, 46, 47, 48, 49, 50, 51, 52, 53, 54, 55, 56, 57, 58, 59, 60, 61, 62, 63, 64, 65, 66, 67, 68, 69, 70, 71, 72, 73, 74, 75, 76, 77, 78, 79, 80, 81, 82, 83, 84, 85, 86, 87, 88, 89, 90, 91, 92, 93, 94, 95, 96, 97, 98, 99, 100)

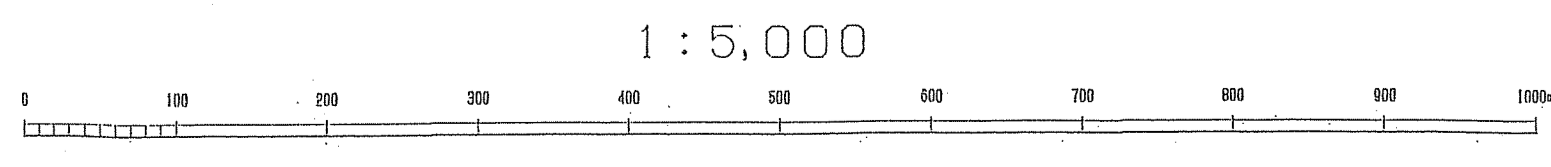


令和三年度第六次樹立

1110-V(B)林班
(13, 14, 15, 16, 17, 18, 19, 20, 21, 22, 23, 24, 25, 26, 27, 28, 29, 30, 31, 32, 33, 34, 35, 36, 37, 38, 39, 40, 41, 42, 43, 44, 45, 46, 47, 48, 49, 50, 51, 52, 53, 54, 55, 56, 57, 58, 59, 60, 61, 62, 63, 64, 65, 66, 67, 68, 69, 70, 71, 72, 73, 74, 75, 76, 77, 78, 79, 80, 81, 82, 83, 84, 85, 86, 87, 88, 89, 90, 91, 92, 93, 94, 95, 96, 97, 98, 99, 100)

318

境界測地系は()書き
図面ソフト名 T17210
実施パラメータ 東北 Ver.2.1.1

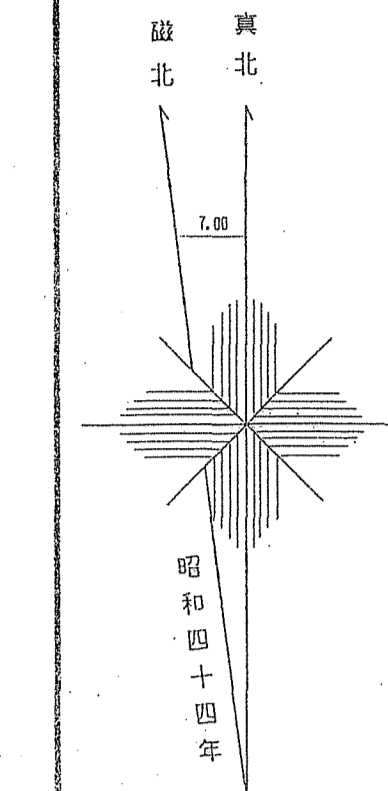
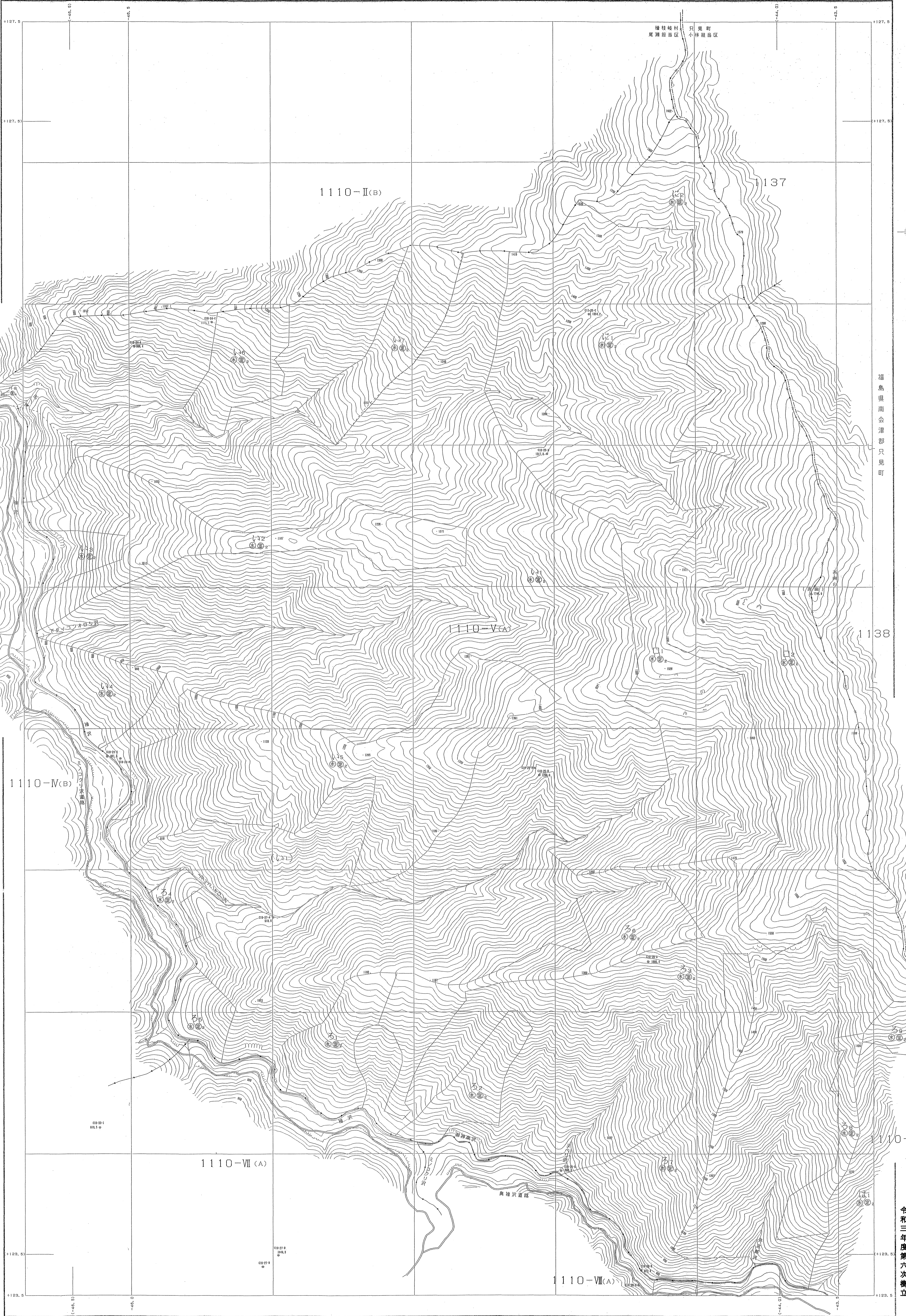


会津森林計画区

森林計画図・基本図

公共座標 第Ⅸ系

無
319
1110-V(A)林班
(11, ~20, 21, 22)



福島県南会津郡只見町

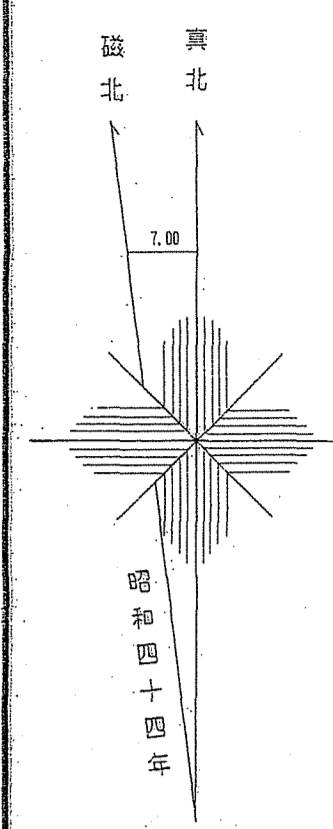
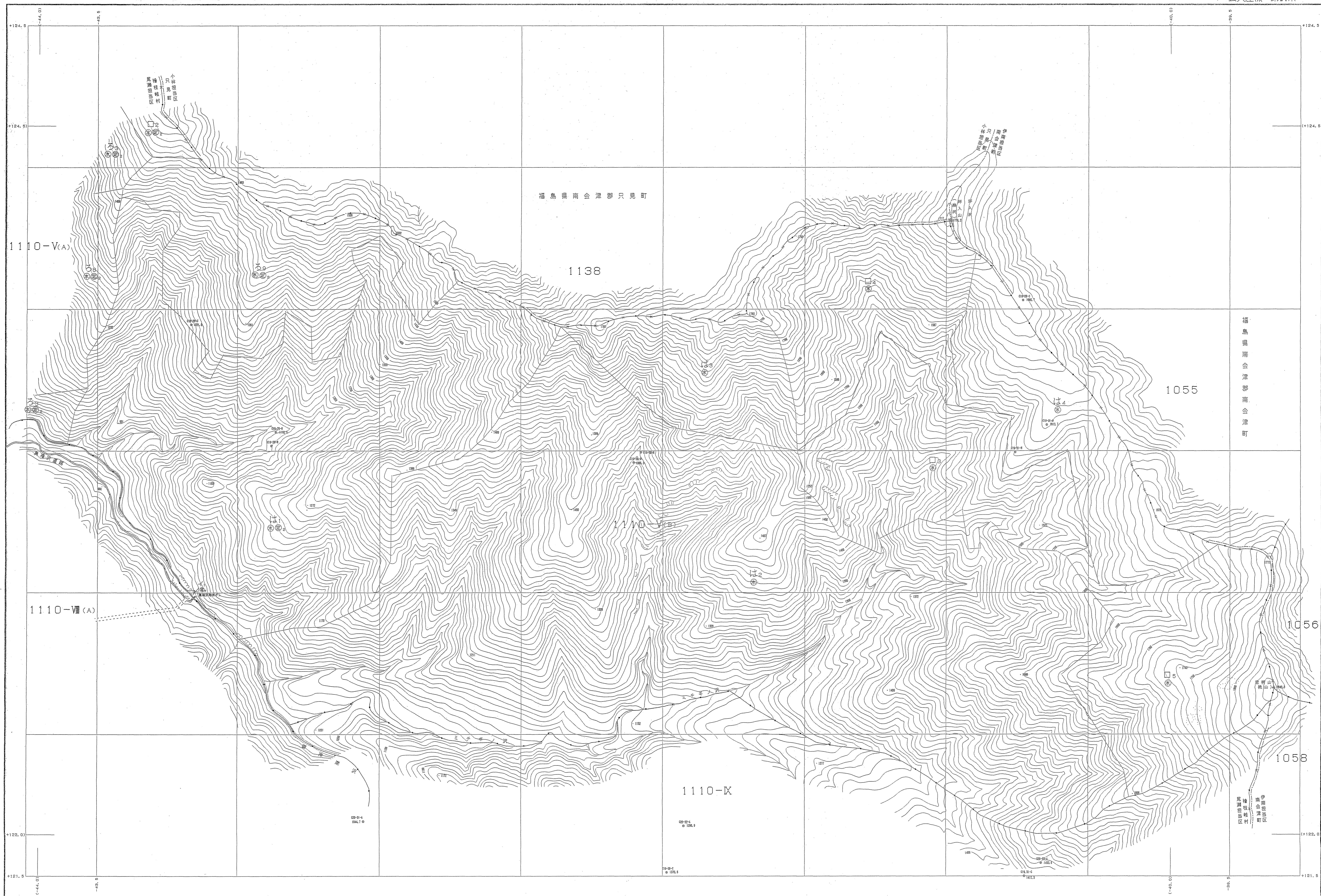
令和三年度第六次樹立

関東森林管理局 会津森林管理署 南会津支署 尾瀬担当区

制作場所() 東京
製図ソフト名 TX12/20
製図/ラスタータ 東北 計 Ver.2.1.1

会津森林計画区

森林計画図・基本図



令和三年度第六次樹立