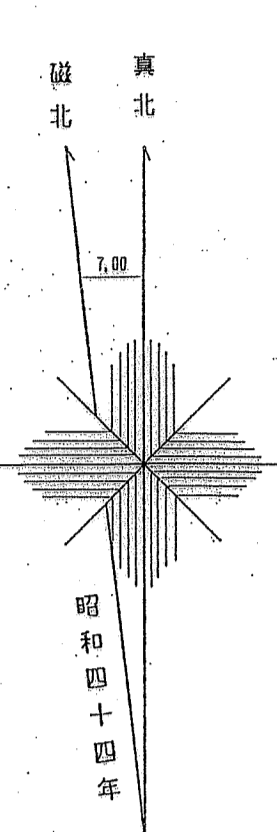


会津森林計画区

森林計画図・基本図

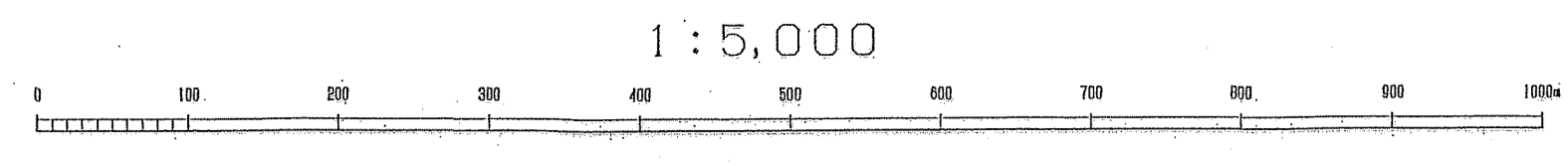
公共座標 第IX系



令和三年度第六次樹立

関東森林管理局 会津森林管理署 南会津支署 尾瀬担当区

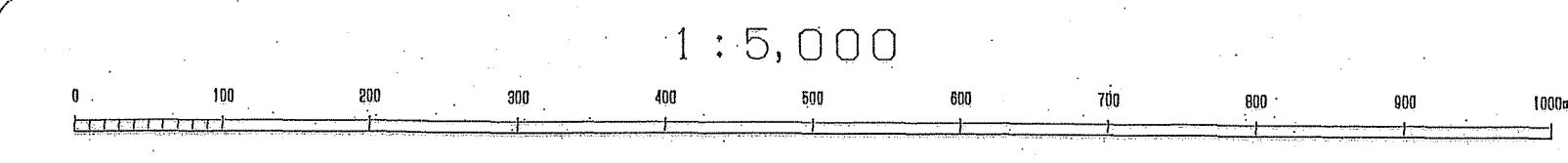
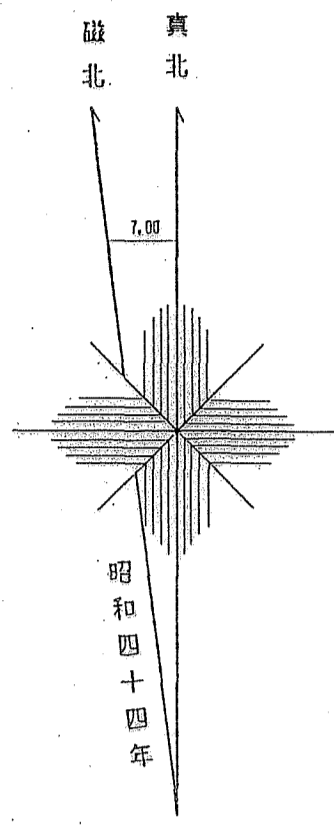
世界測地系は( )番  
図換ソフト名 TX72GD  
図換パラメータ 東北, 1st Ver. 2.1.1



# 森林計画図・基本図

公共座標 第Ⅸ系

会津森林計画区



令和三年度第六次樹立

関東森林管理局 会津森林管理署 南会津支署 尾瀬地区

世界測図局は( )番号  
図換ソフト名 TKY260  
図換パラメータ 東北.par Ver.2.1.1

1106(A)林班  
(1, 2, 3, 4, 5)

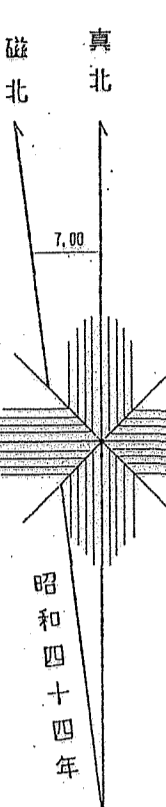
会津森林計画区

# 森林計画図・基本図

公共座標 第Ⅱ区系

会津 303

1106(B)林班  
(1105~1107, 1101~1102)



令和三年度第六次樹立

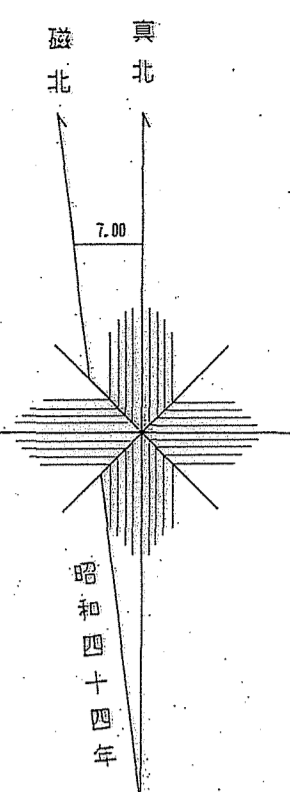
関東森林管理局 会津森林管理署 南会津支署 尾瀬担当区

世界測図院は( )番  
図例ソフト名: TKY210  
図例/ラマータ 東北 Ver. 2.1.1

1:5,000



会津 303  
1106(B)林班  
(1105~1107, 1101~1102)



公共座標 第Ⅹ系

# 森林計画図・基本図

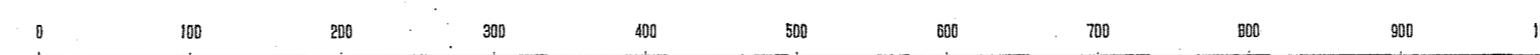
## 会津森林計画区



令和三年度第六次樹立

関東森林管理局 会津森林管理署 雨合津支署 尾瀬担当区

1:5,000

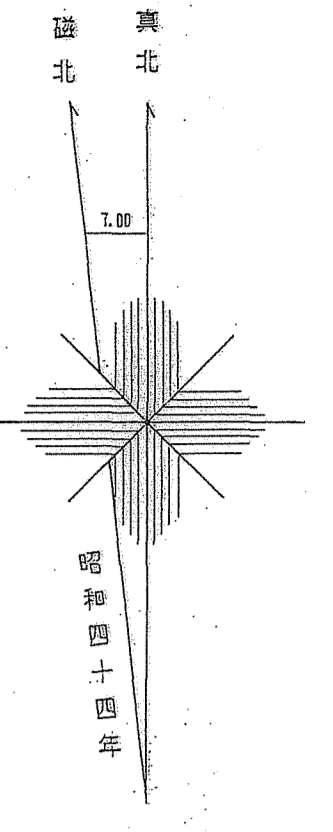


1107(A)林班  
(い1, い2, い3, い4, い5, い6, い7, い8, い9, い10, い11, い12, い13, い14, い15, い16, い17, い18, い19, い20, い21, い22, い23, い24, い25, い26, い27, い28, い29, い30, い31, い32, い33, い34, い35, い36, い37, い38, い39, い40, い41, い42, い43, い44, い45, い46, い47, い48, い49, い50, い51, い52, い53, い54, い55, い56, い57, い58, い59, い60, い61, い62, い63, い64, い65, い66, い67, い68, い69, い70, い71, い72, い73, い74, い75, い76, い77, い78, い79, い80, い81, い82, い83, い84, い85, い86, い87, い88, い89, い90, い91, い92, い93, い94, い95, い96, い97, い98, い99, い100)

会津森林計画区

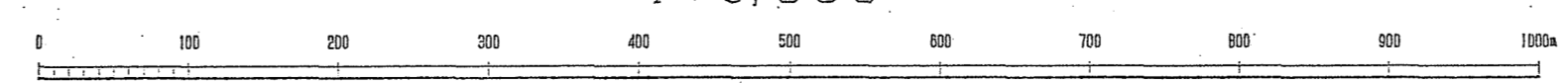
森林計画図・基本図

公共座標 第Ⅱ区系



世界測地系は ( ) 番号  
 図例の付録 117240  
 変換ソフトウェア 東北 財 2.1.1

1:5,000



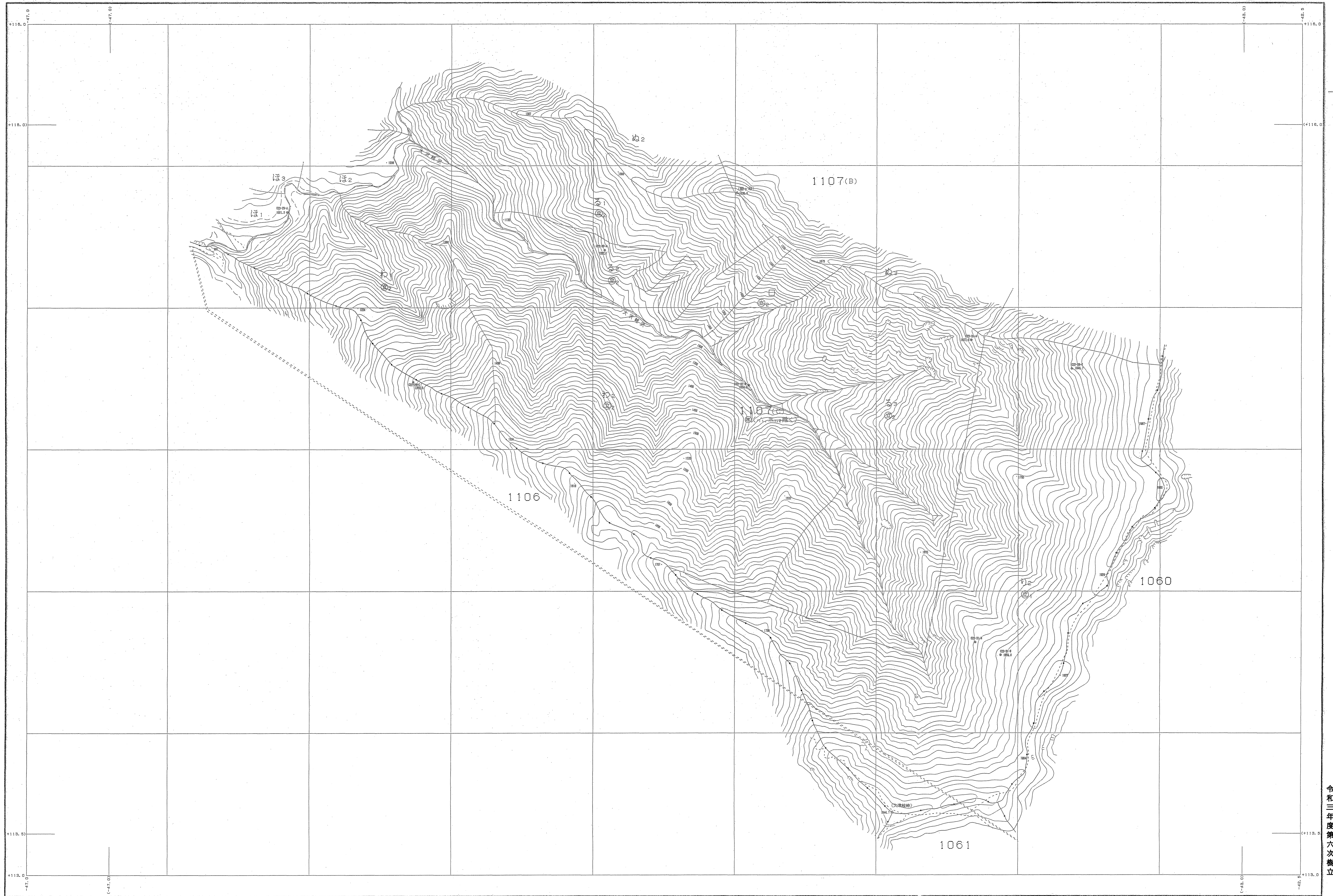
関東森林管理局 会津森林管理署 南会津支署 尾瀬担当区

令和三年度第六次樹立

会津森林計画区

森林計画図・基本図

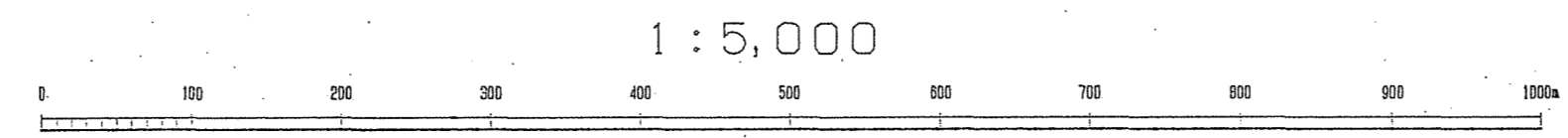
公共座標 第Ⅱ系



令和三年度第六次樹立

関東森林管理局 会津森林管理署 南会津支署 尾瀬田地区

世界測地系は( )番  
図例ソフト名 1107C  
図例パラメータ 東北\_P11 Ver.2.1.1



会津森林計画区

森林計画図・基本図

公共座標 第Ⅹ系



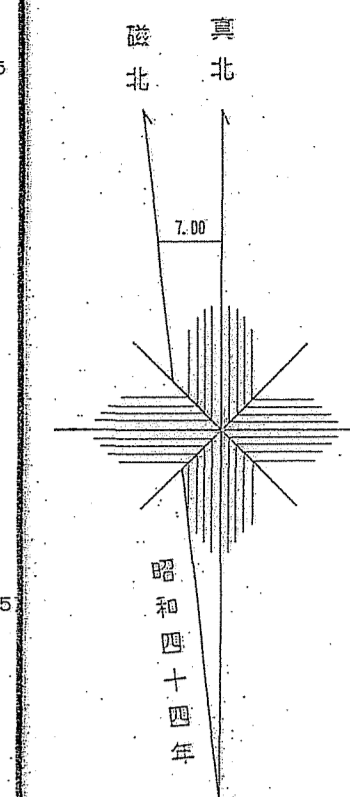
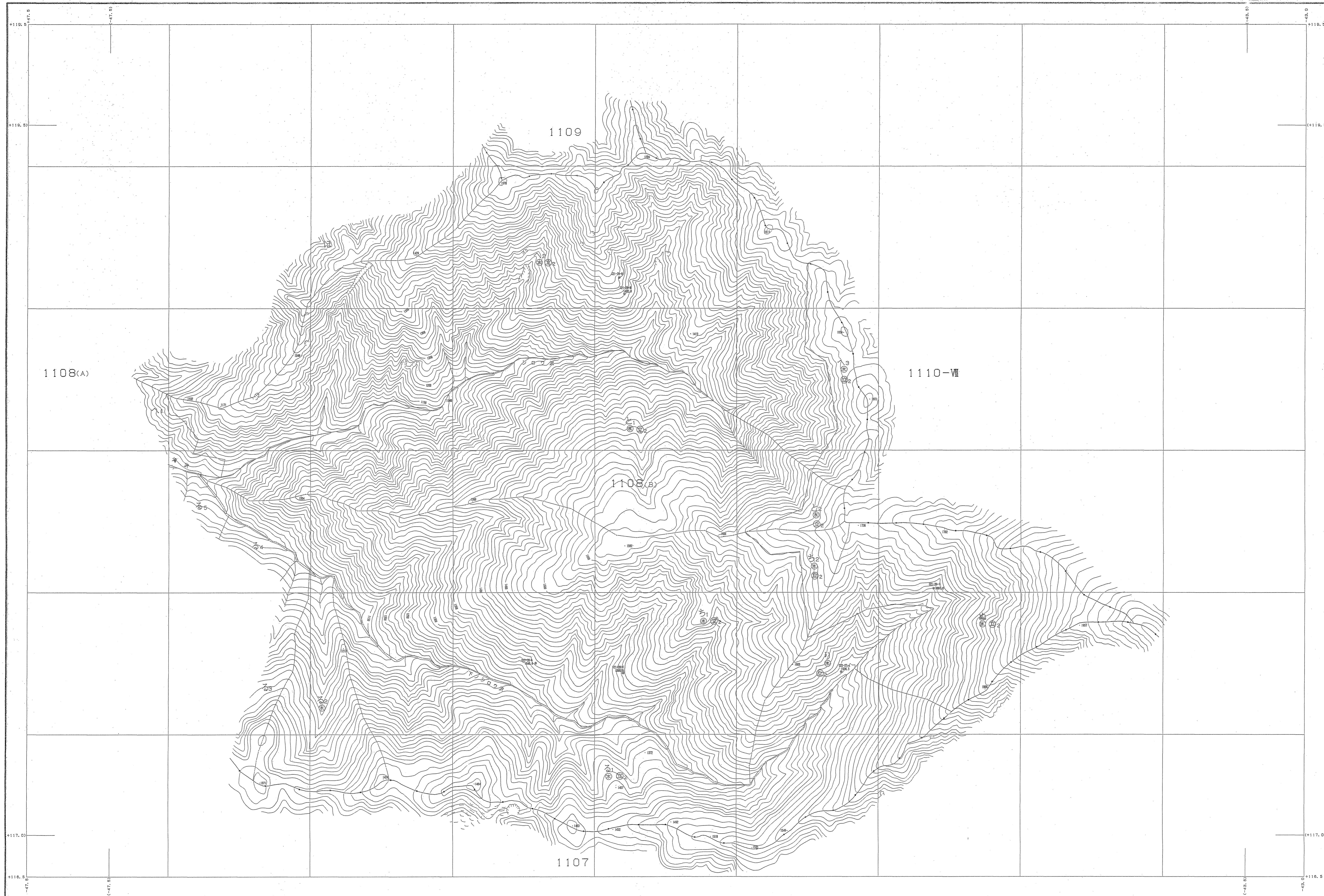
令和三年度第六次樹立

関東森林管理局 会津森林管理署 南会津支署 尾瀬担当区

世界測地系は( )番  
図例ソフト名 117243  
図例パラメータ 東北 Ver.2.1.1

1:5,000

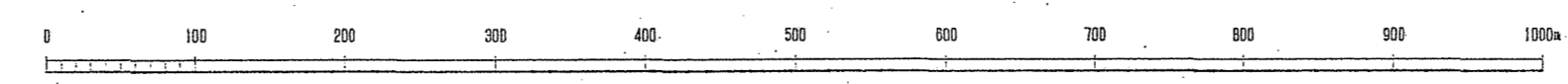
会津森林管理署 南会津支署 尾瀬担当区 1108(A)林班 (11, 12, 13, 14, 15) 307



令和三年度第六次樹立

世界測地系( ) 番号  
図例ソフト名 TEY240  
変換パラメータ 東北 Ver.2.1.1

1:5,000

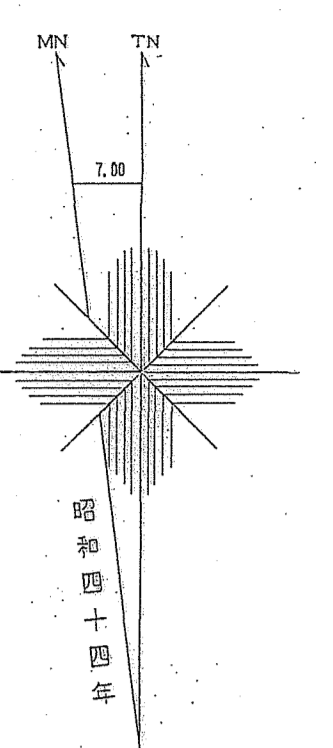
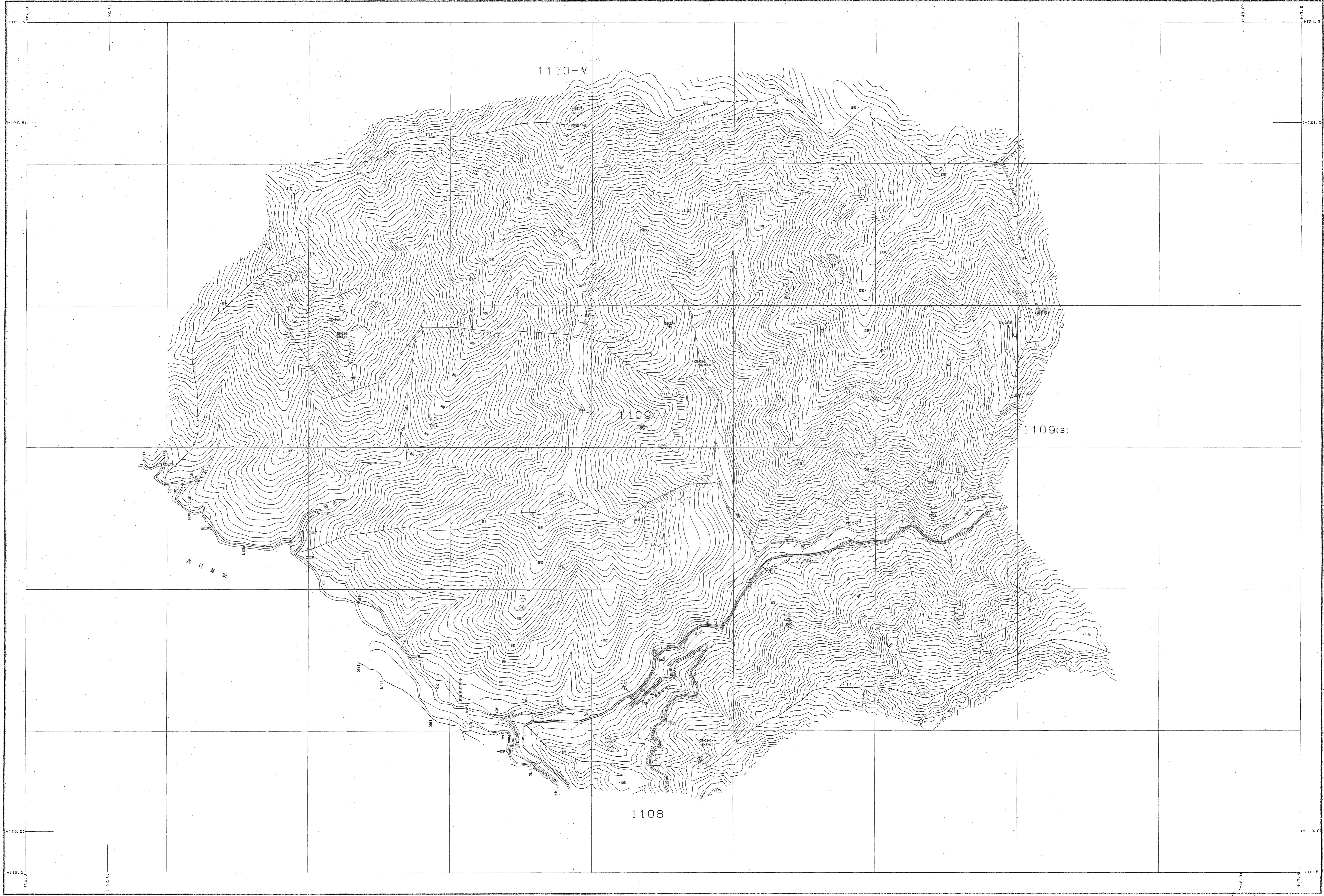




会津森林計画区

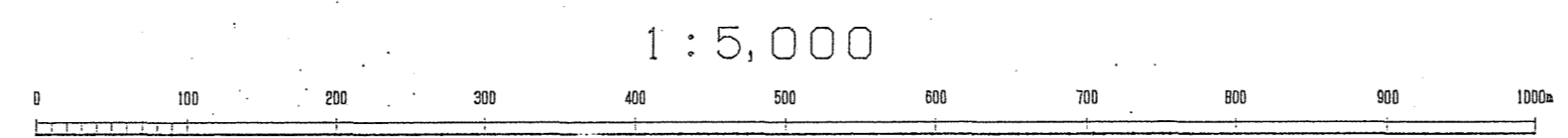
森林計画図・基本図

公共座標 第Ⅱ系



令和三年度第六次樹立

関東森林管理局 会津森林管理署 南会津支署 尾瀬担当区



世界測地系は( )番  
図例の寸法は 1/1000  
図例の寸法は 東北, 北, 南, 西, 東

