

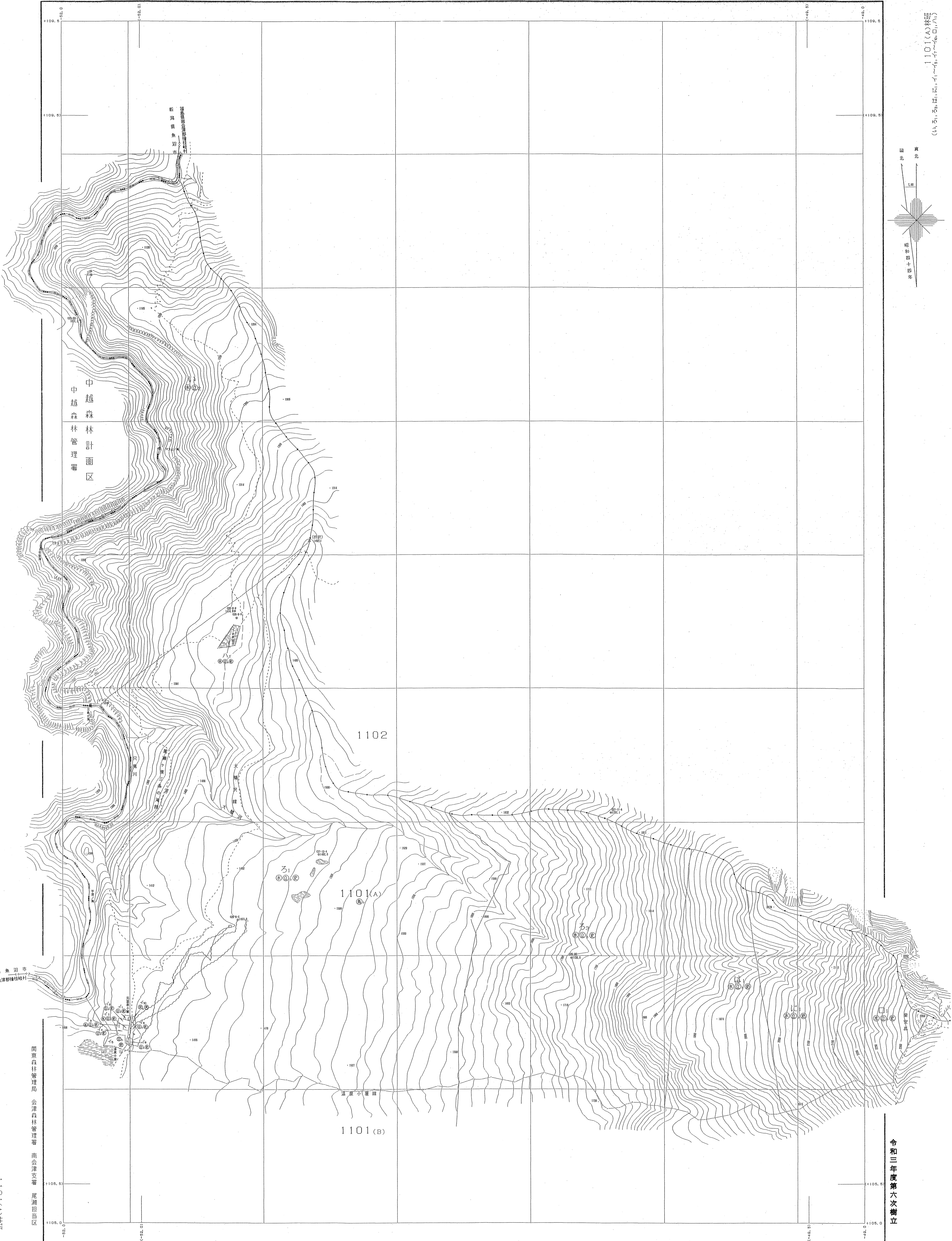
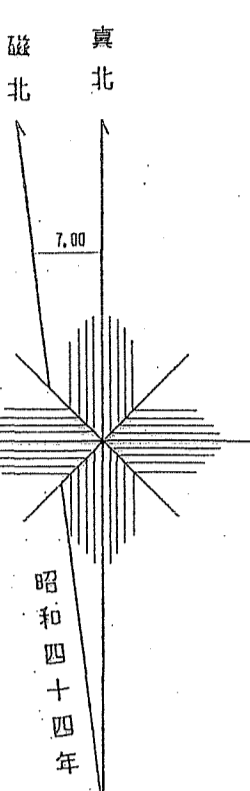
会津森林計画区

森林計画図・基本図

公共座標 第Ⅰ系

会津 291

1101(A)林班
(い,ろ,あ,は,に,い,ろ,あ,ろ,ろ,ろ)



中越森林管理区

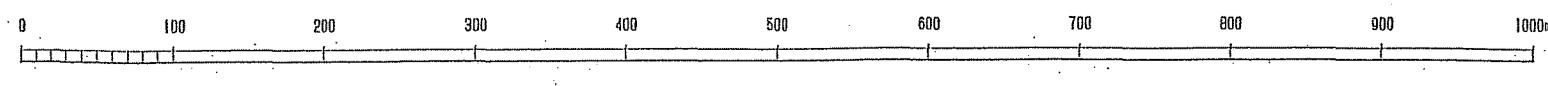
1102

1101(A)

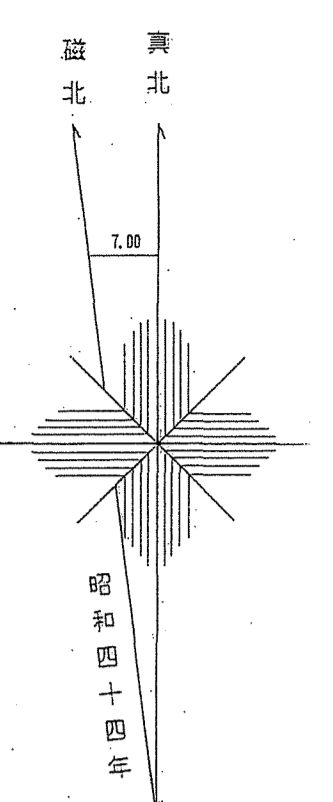
1101(B)

令和三年度第六次樹立

1:5,000



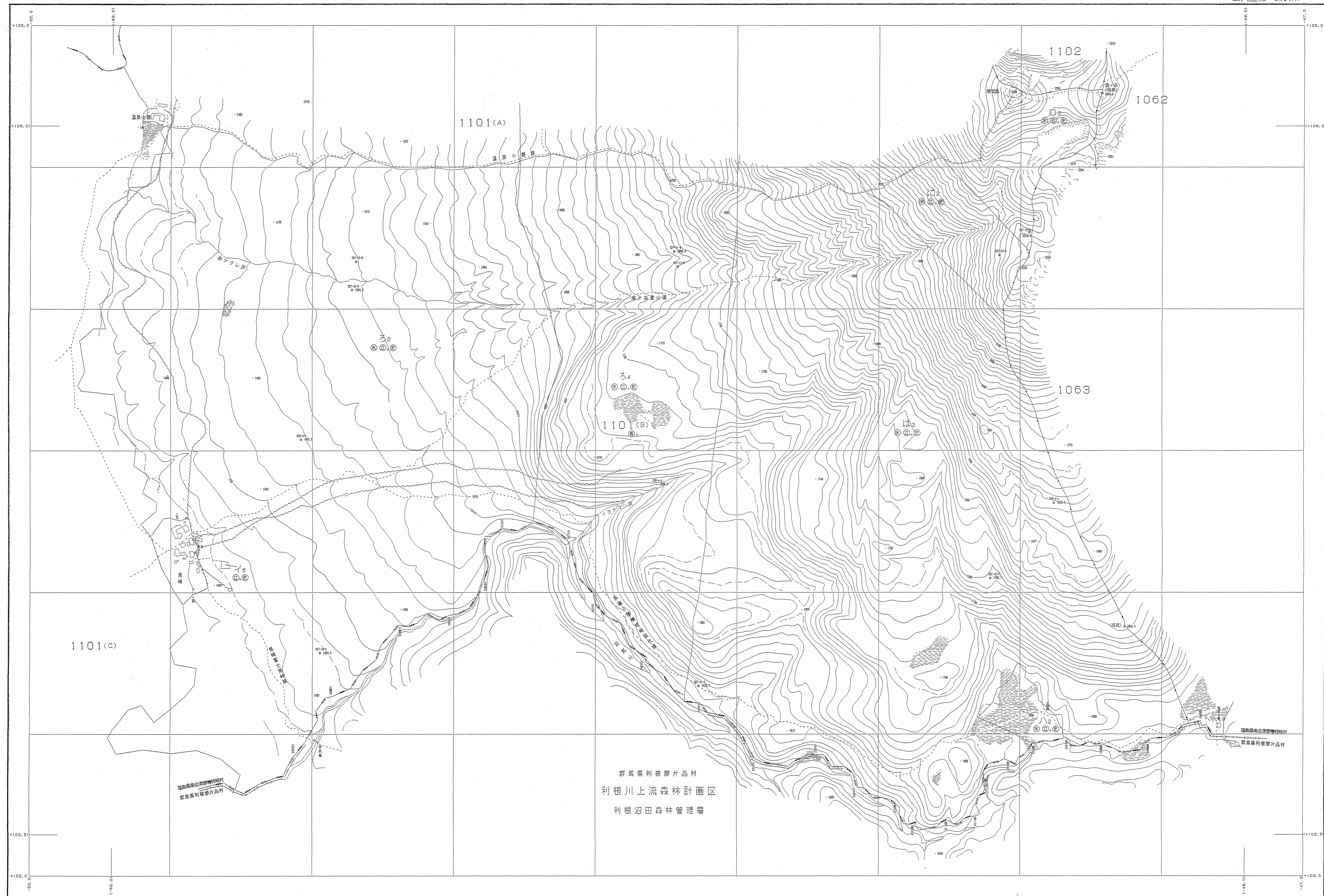
世界測地系は()番号
国測院ソフト名 TK210
変換パラメータ 東北, Ver. 2.1.1



公共座標 第Ⅸ系

森林計画図・基本図

会津森林計画区



群馬県利根郡片品村
利根川上流森林計画区
利根沼田森林管理署

令和三年度第六次樹立

関東森林管理局 会津森林管理署 南会津支署 尾瀬担当区

世界測図法は()書
変換ソフト名 TK72(6)
変換/ラメータ 東北 347 Ver.2.1.1.

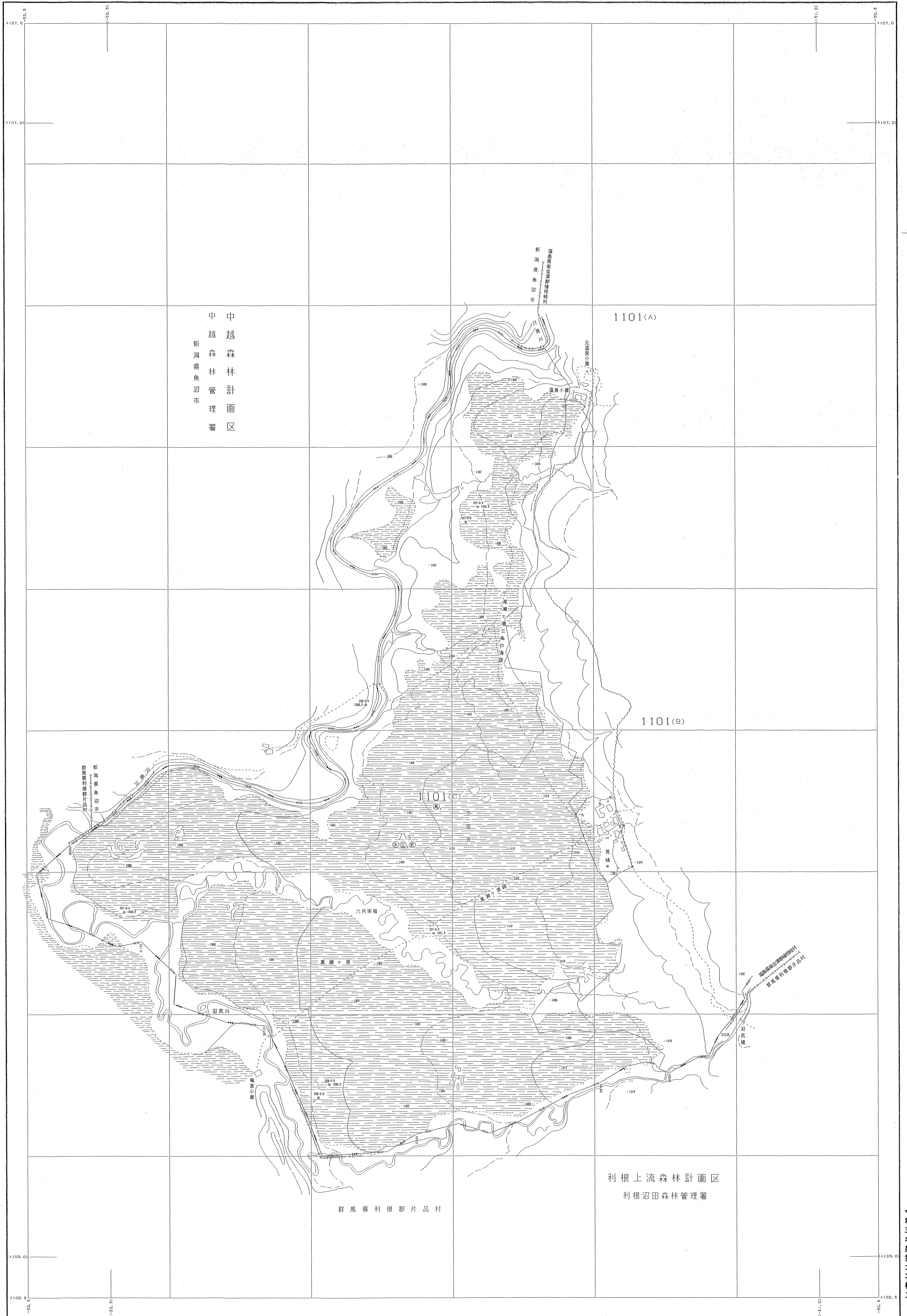
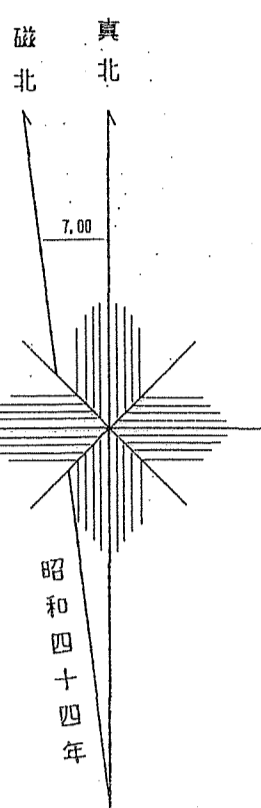
1101(B)林班
(2a, 3a, 4a, 5a, 6a, 7a, 8a, 9a)

会津森林計画区

森林計画図・基本図

公共座標 第Ⅸ系

会津 293
1101(C)林班
(A)

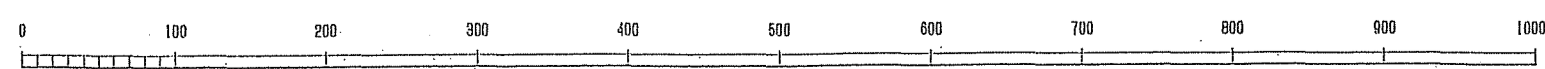


関東森林管理局 会津森林管理署 南会津支署 尾瀬担当区

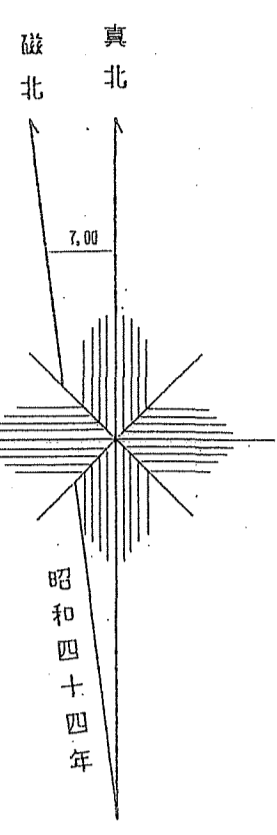
会津 293
1101(C)林班
(A)

世界測地系に()番
図幅コード名 Y1200
図版/15メータ 東北 Ver.2.1.1

1:5,000



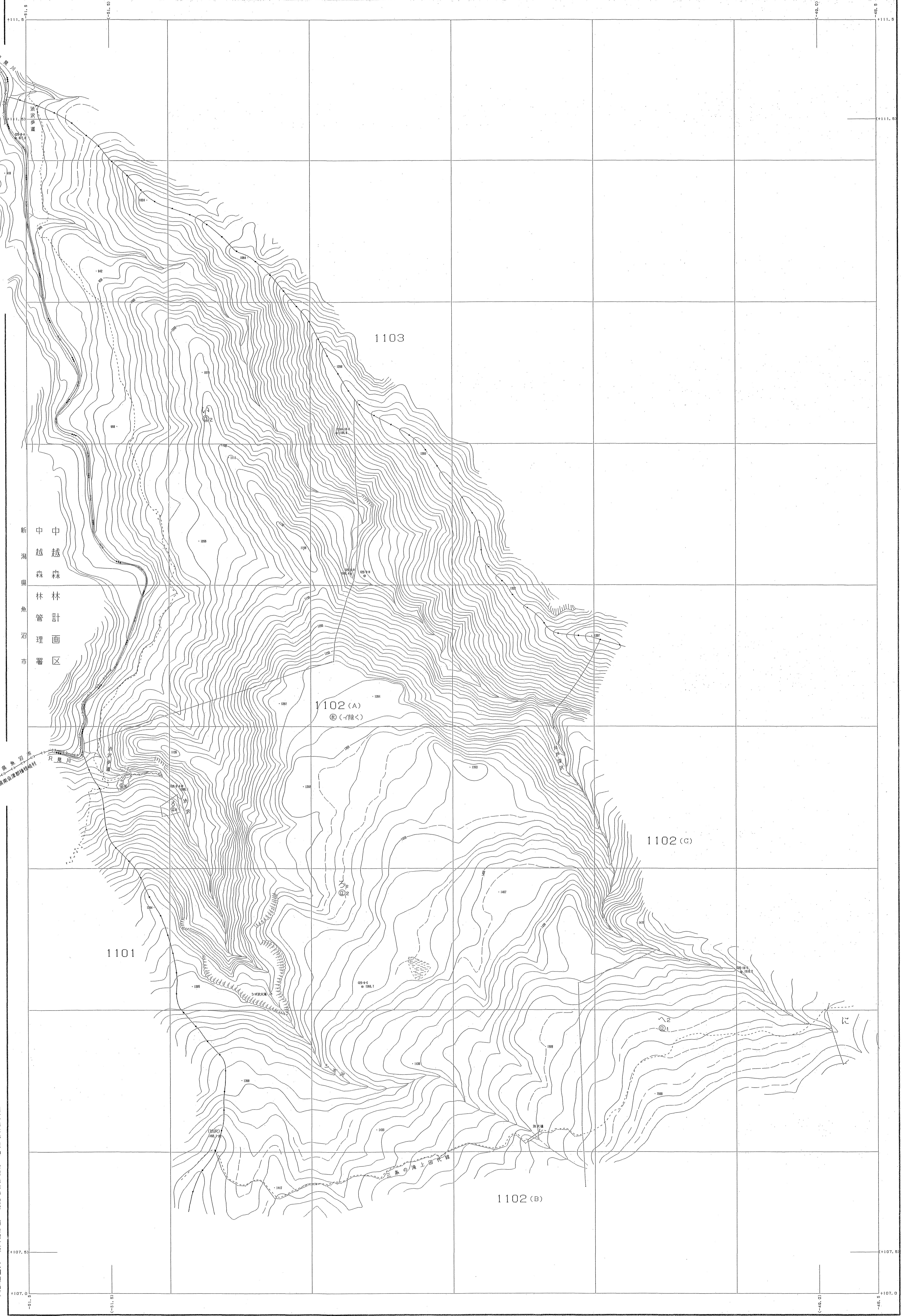
令和三年度第六次樹立



会津森林計画区

森林計画図・基本図

公共座標 第Ⅰ系

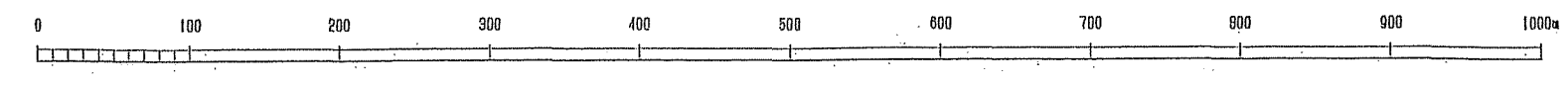


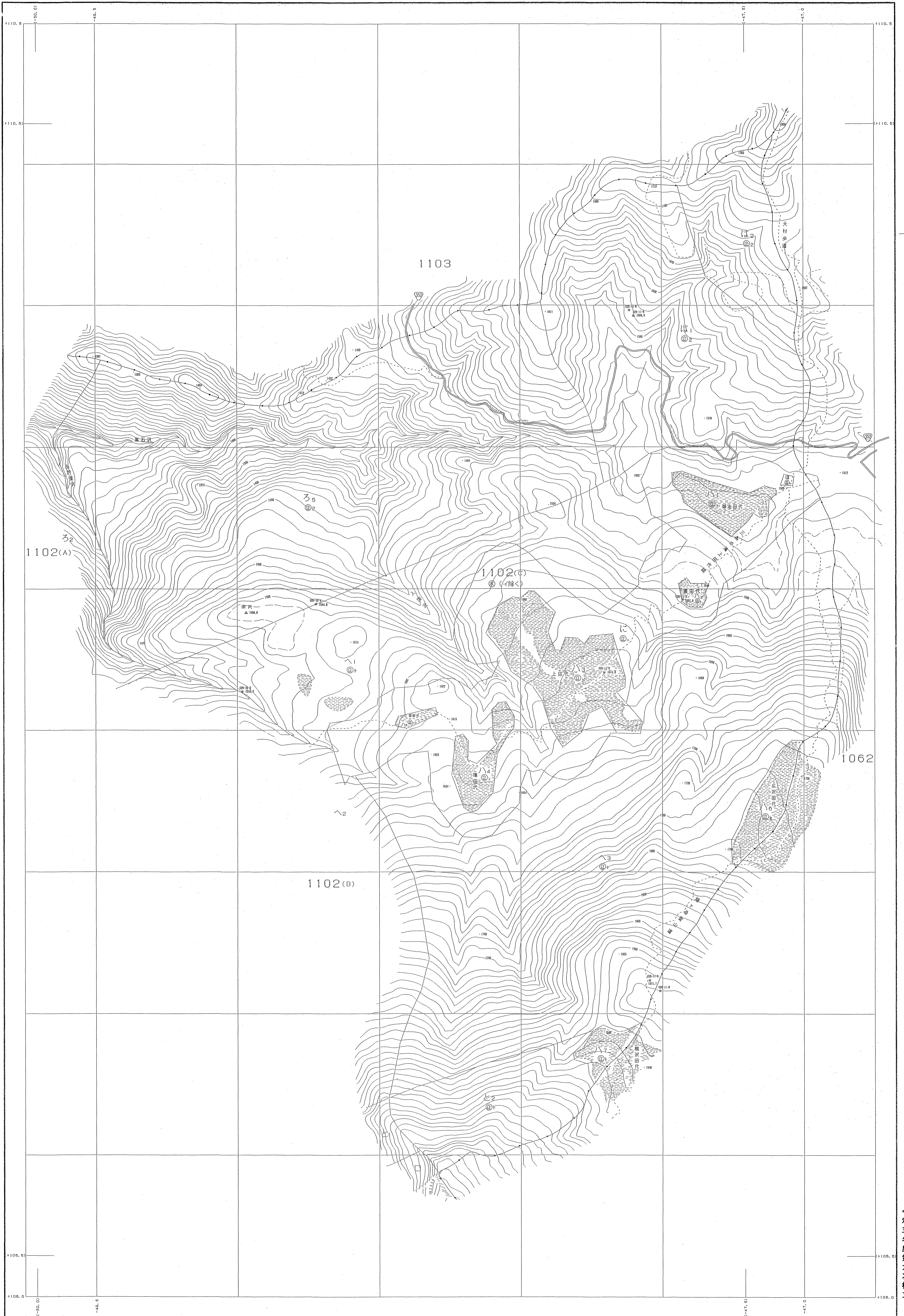
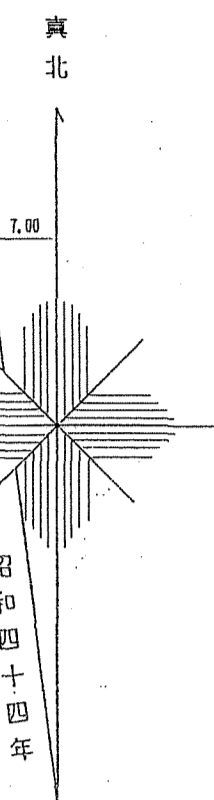
新中越中
潟森越森
県林林
魚管計
沼理画
市署区

関東森林管理局 会津森林管理署 南会津支署 尾瀬担当区

世界測地系は()番
測図ソフト名 TK210
変換パラメータ 東北, jar Ver.2.1.1

1:5,000

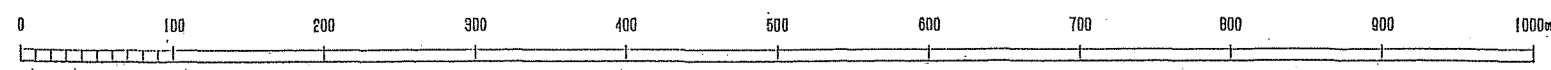




関東森林管理局 会津森林管理署 南会津支署 尾瀬担当区 図

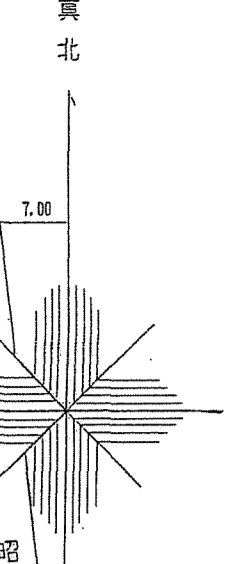
令和三年度第六次樹立

1102(C)林班
(35-11, 35-12, 35-13)



森林計画図・基本図

公共座標 算尺系



世界測地系は()番
図録ソフト名 TR2400
変換パラメータ 東北, Ver. 2.1.1

1:5,000

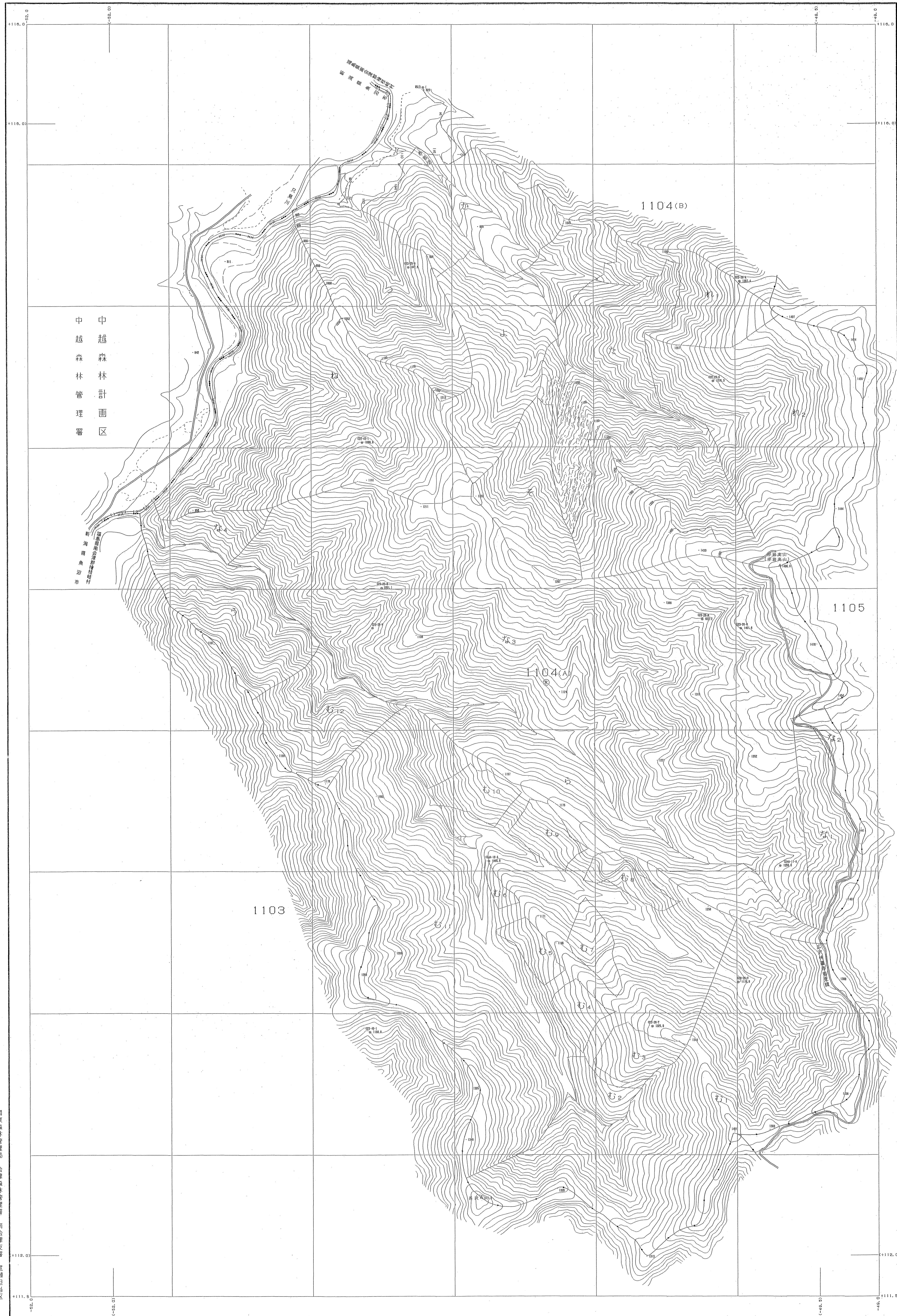
関東森林管理局 会津森林管理署 南会津支署 尾瀬国定公園

令和三年度第六次樹立

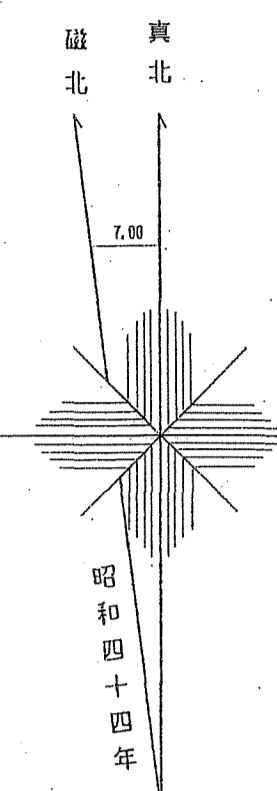
会津森林計画区

森林計画図・基本図

公共座標 第Ⅸ系



中越森林管理署
中越森林計画区



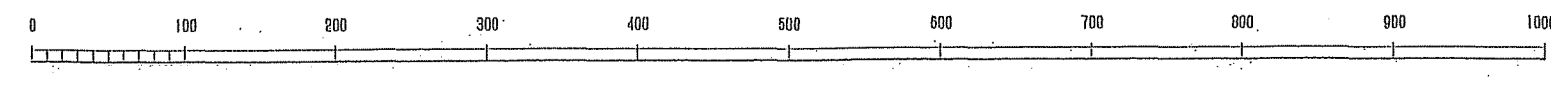
令和三年度第六次樹立

関東森林管理局 会津森林管理署 南会津支署 尾瀬担当区

1104(A)林班 (第5)

世界測地系(J) 測図
測図ソフト名 TTX200
製図ソフト名 東北 Ver.2.1.1

1:5,000

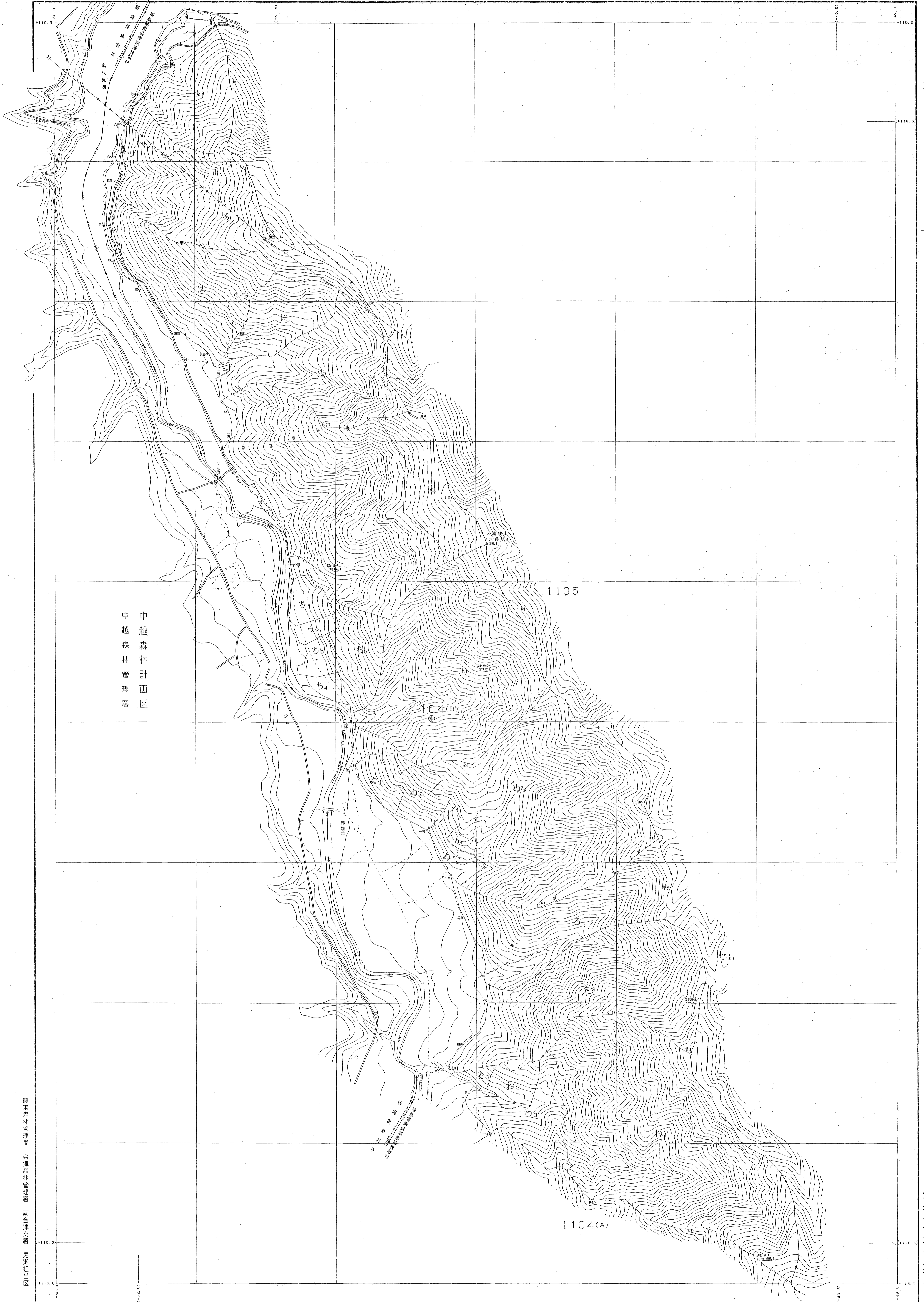
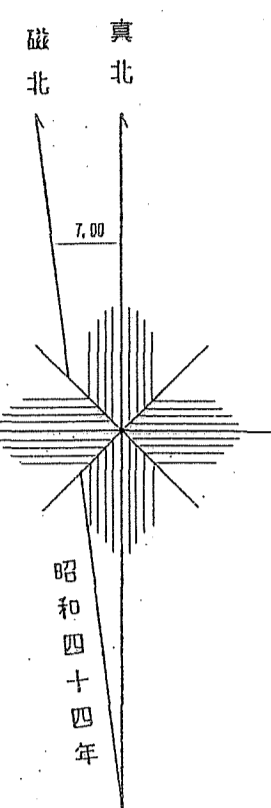


会津森林計画区

森林計画図・基本図

公共座標 第Ⅸ系

会津 299
1104(B)林班 (4-25-7)



中越森林計画区
中越森林管理署

1105

1104(B)

1104(A)

令和三年度第六次樹立

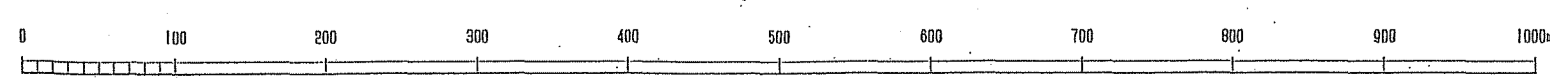
関東森林管理局 会津森林管理署 南会津支署 尾瀬担当区

1104(B)林班 (4-25-7)

会津 299

世界測地系は () 基準
図幅 211-5 TK250
製図ソフト 東北 Ver. 2.1.1

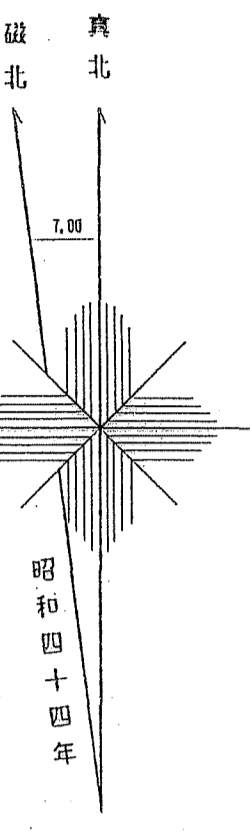
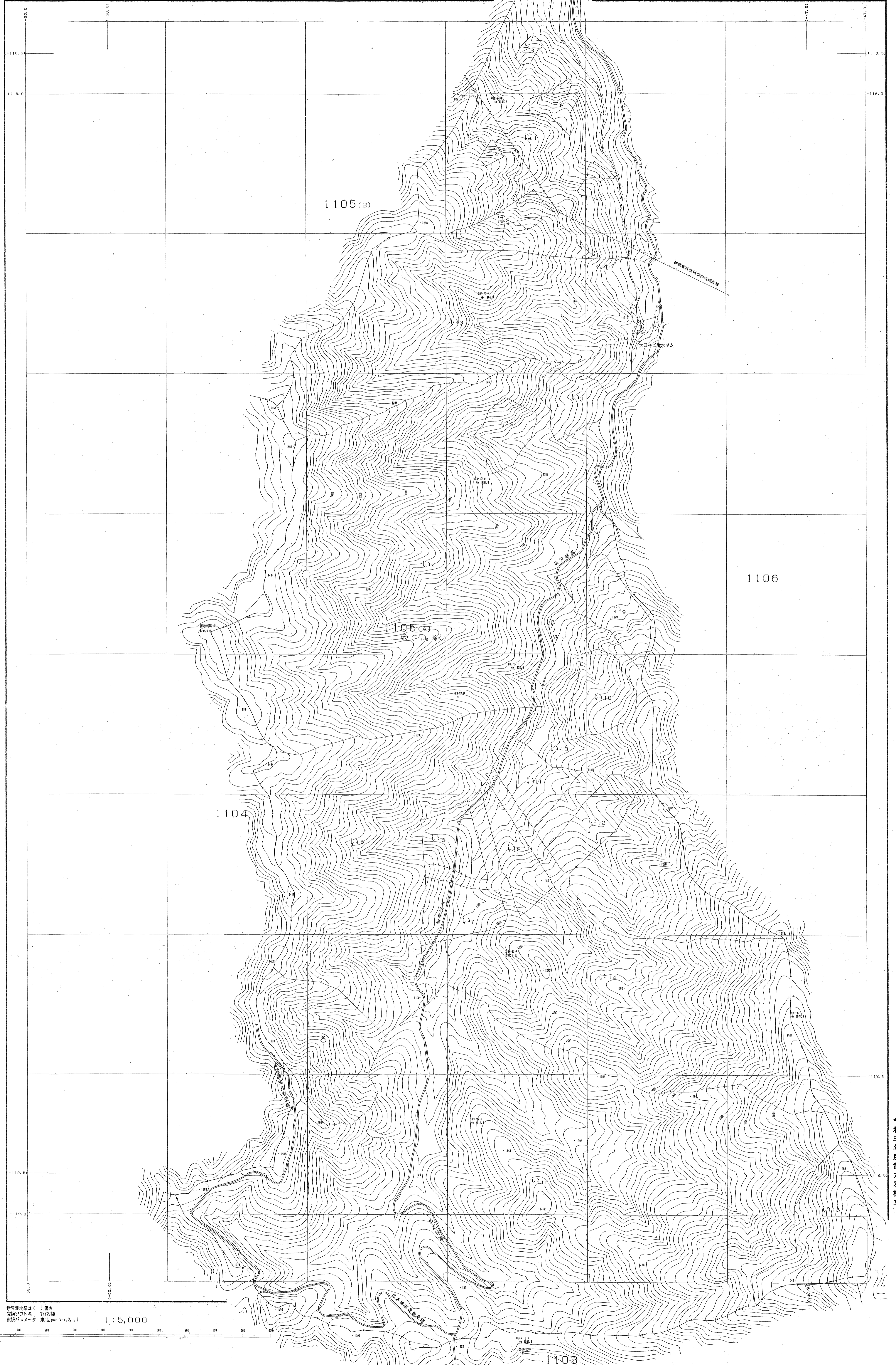
1:5,000



会津森林計画区

森林計画図・基本図

公共座標 第Ⅰ系



令和三年度第六次樹立

関東森林管理局 会津森林管理署 南会津支署 尾瀬担当区

世界測地系は() 国産
図像ソフト名 TKY2J00
図像パラメータ 数値 Ver. 2.1.1
1:5,000