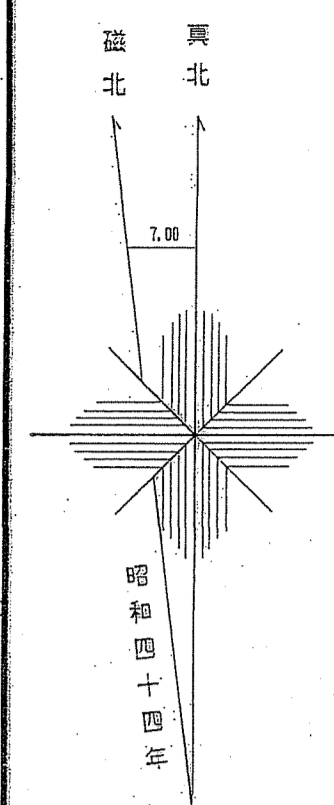


会津森林計画区

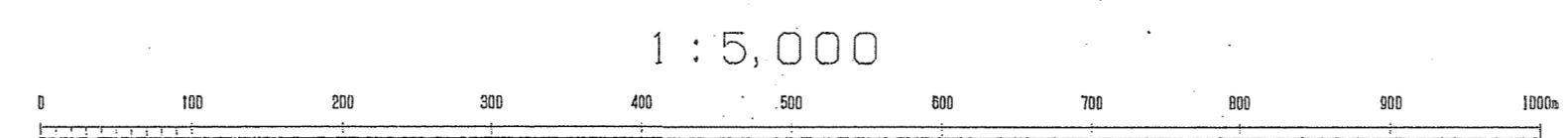
森林計画図・基本図

公共座標 第Ⅰ系



令和三年度第六次樹立

関東森林管理局 会津森林管理署 南会津支署 尾瀬地区

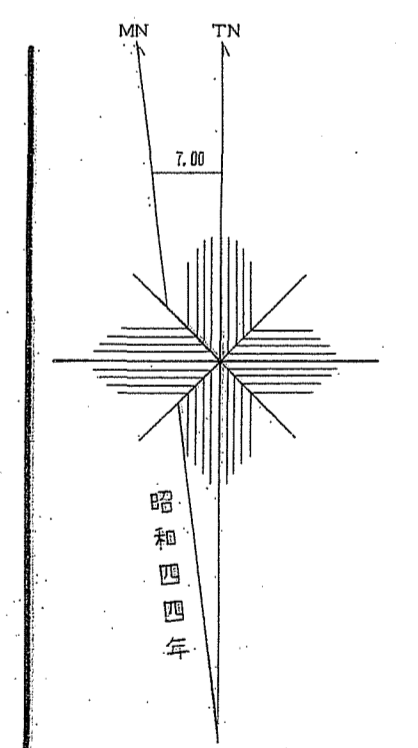
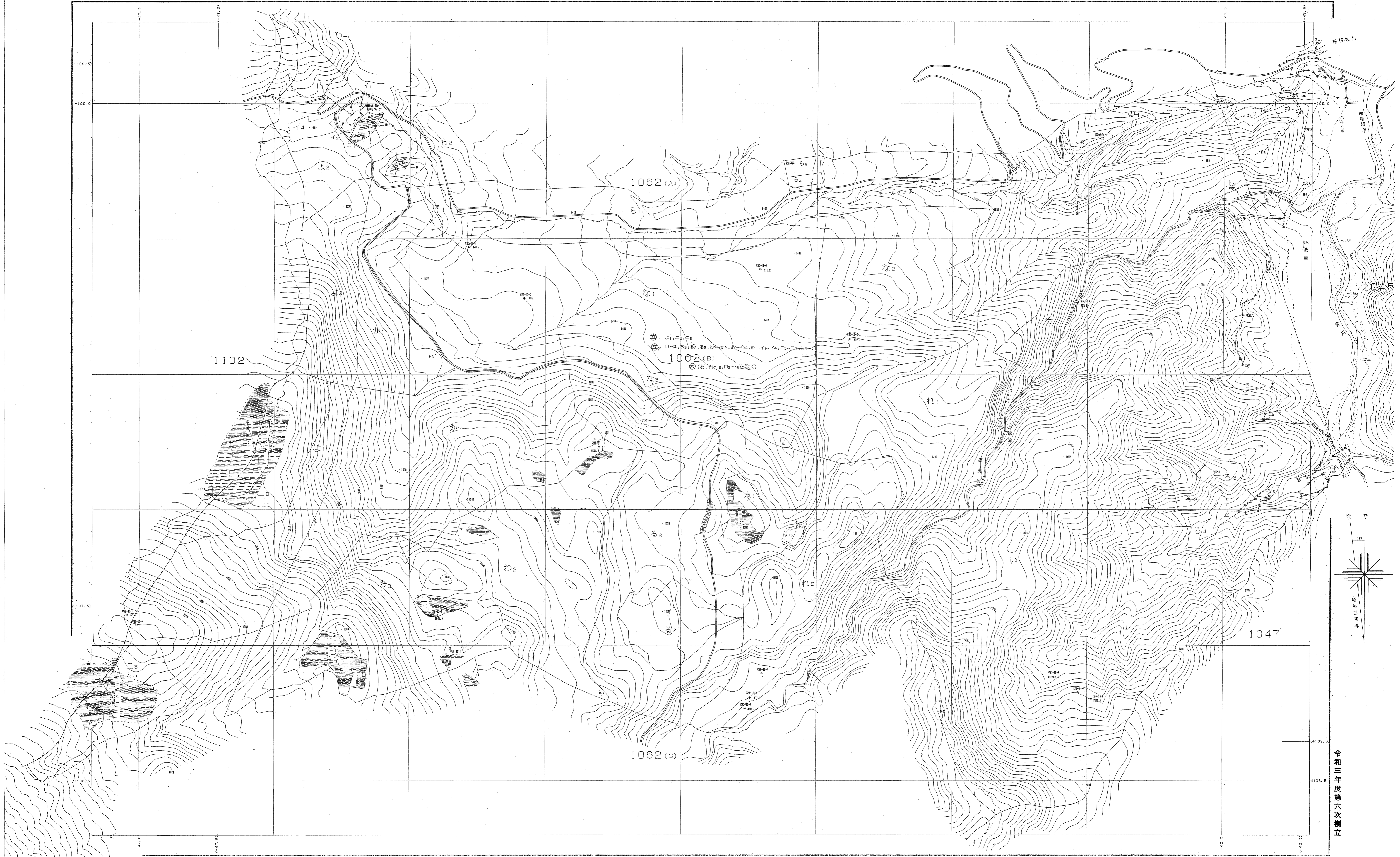


製図ソフト名 T1226D
製図パラメータ 東北.pdf Ver.2.1.1

会津森林計画区

森林計画図・基本図

公共座標 第Ⅰ系



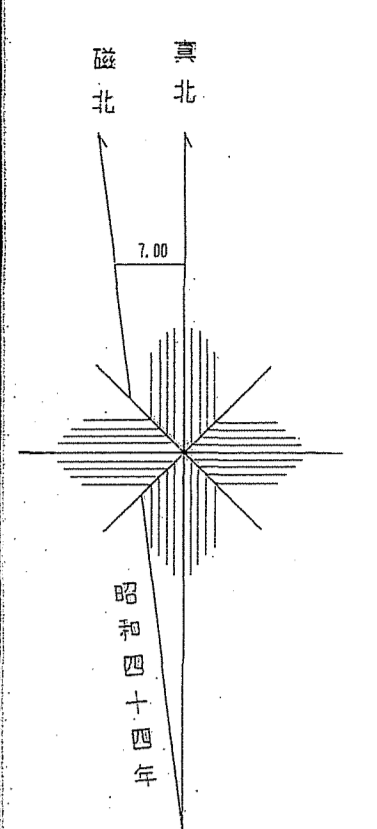
令和三年
第六次
樹立

境界線は、
基本
図に
示す
通り
とし、
変更
は、
別
紙
で
示
す。

1:5,000

関東森林管理局 会津森林管理署 南会津支署 尾瀬担当区

1062(B)林班
(1-11, 12, 13, 14, 15, 16, 17, 18, 19, 20, 21, 22, 23, 24, 25, 26, 27, 28, 29, 30, 31, 32, 33, 34, 35, 36, 37, 38, 39, 40, 41, 42, 43, 44, 45, 46, 47, 48, 49, 50, 51, 52, 53, 54, 55, 56, 57, 58, 59, 60, 61, 62, 63, 64, 65, 66, 67, 68, 69, 70, 71, 72, 73, 74, 75, 76, 77, 78, 79, 80, 81, 82, 83, 84, 85, 86, 87, 88, 89, 90, 91, 92, 93, 94, 95, 96, 97, 98, 99, 100)



公共座標 第Ⅰ系

森林計画図・基本図

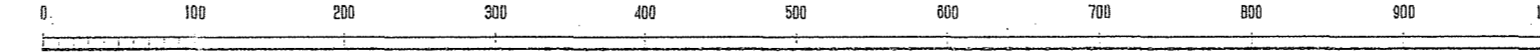
会津森林計画区



令和三年度第六次補立

関東森林管理局 会津森林管理署 南会津支署 尾瀬担当区

1:5,000

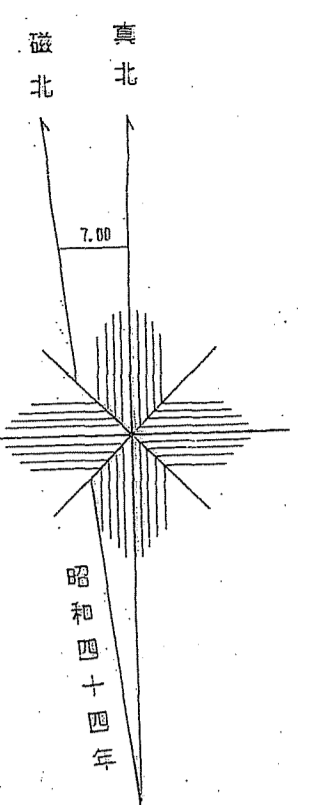
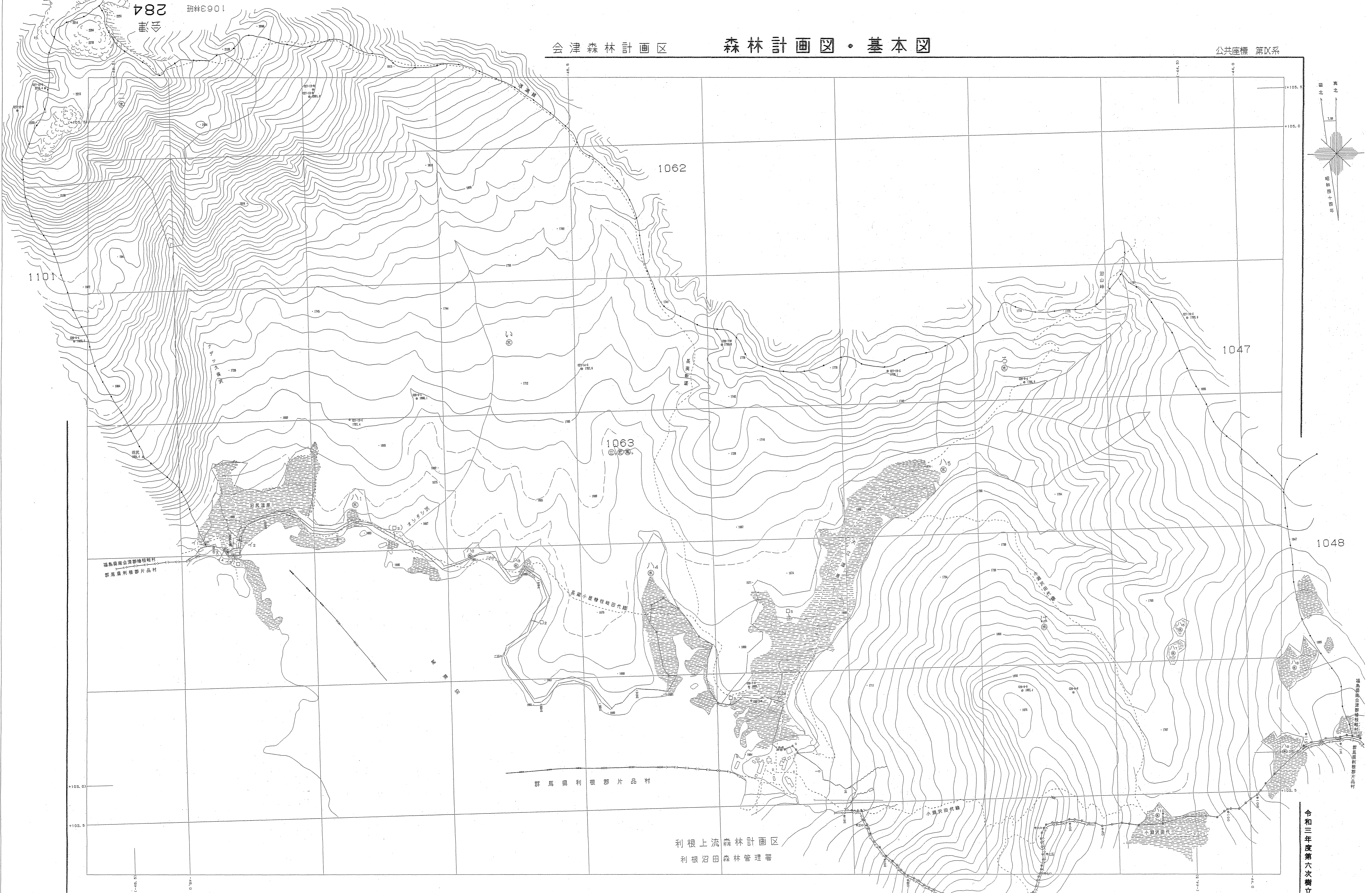


1062(c)林班
(にへち, りへる, わ, りへる, りへる, りへる, りへる)

1062(c)林班
(にへち, りへる, わ, りへる, りへる, りへる)

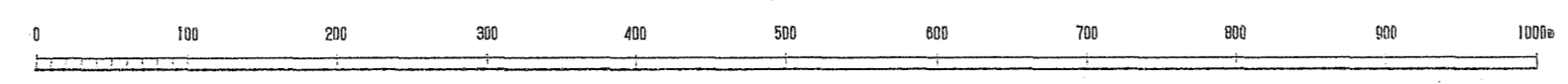
会津森林管理署 南会津支署 尾瀬担当区 会津 283
(にへち, りへる, わ, りへる, りへる, りへる)

世界測地系はく()記号
製図ソフト名 TTX2002
製図パラメータ 東北 947 Ver.2.1.1



世界測図法は()第6
 図解ソフト名 TX21/20
 図解パラメータ 東北 Ver.2.1.1

1:5,000



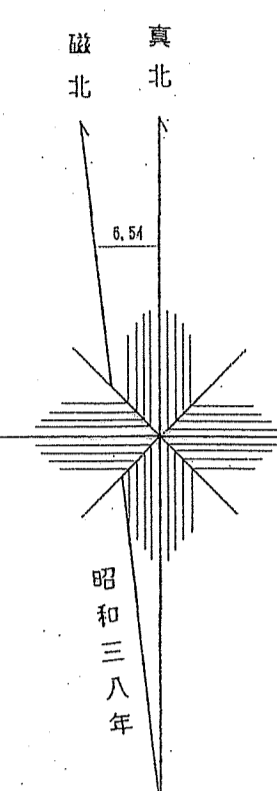
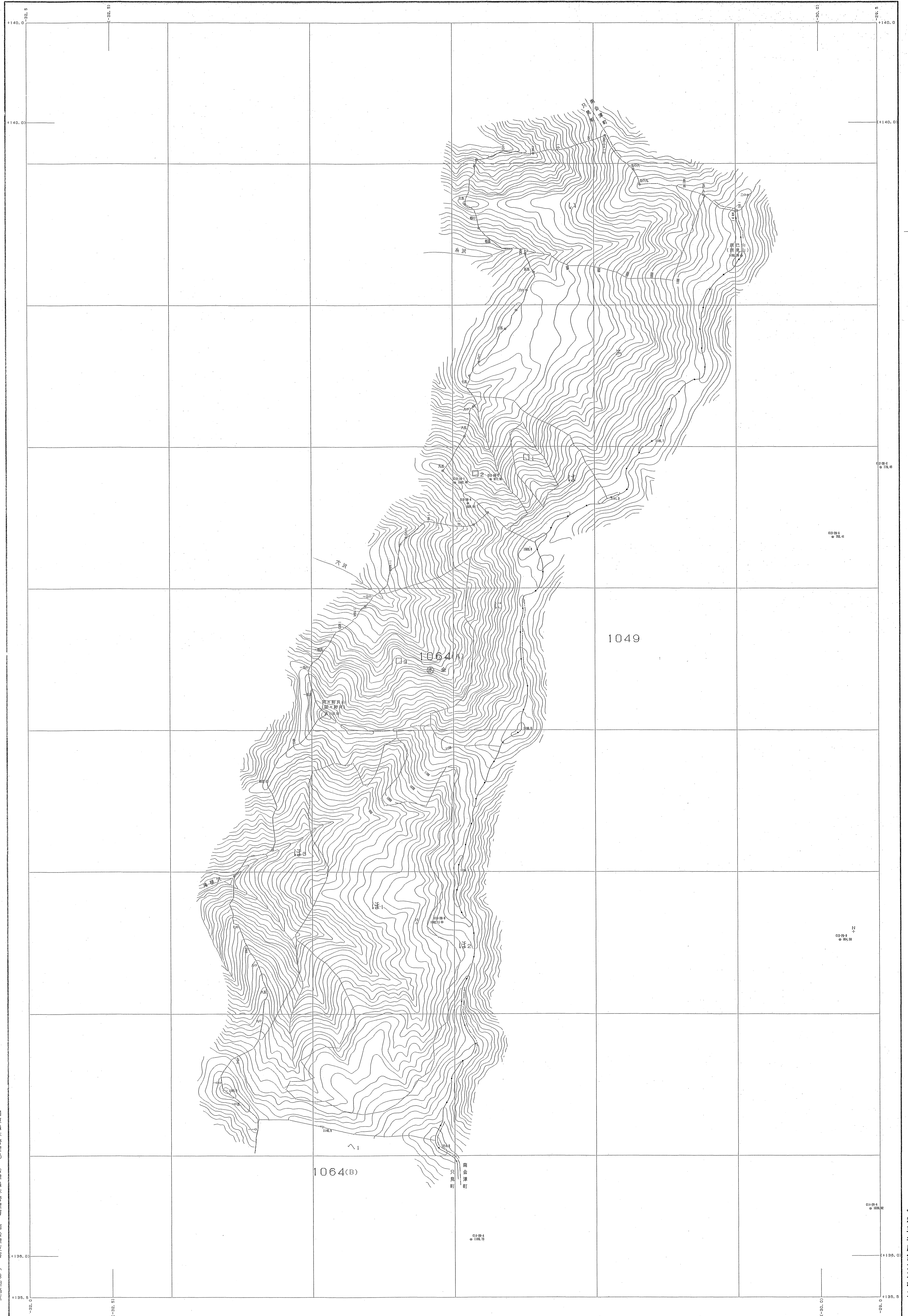
関東森林管理局 会津森林管理署 南会津支署 尾瀬担当区

令和三年度第六次樹立

会津森林計画区

森林計画図・基本図

公共座標 第Ⅸ系



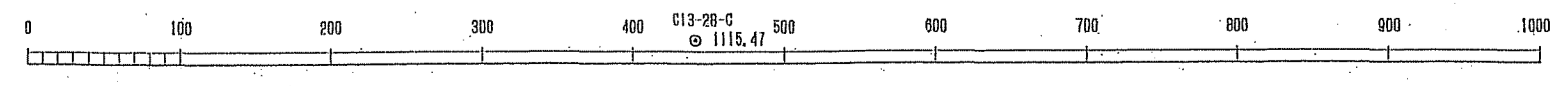
令和三年度第六次樹立

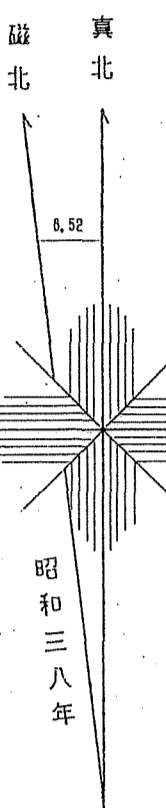
関東森林管理局 会津森林管理署 南会津支署 小林担当区

会津 285
1064(A)林班
(1-1-15.0, 1-1-15.5)

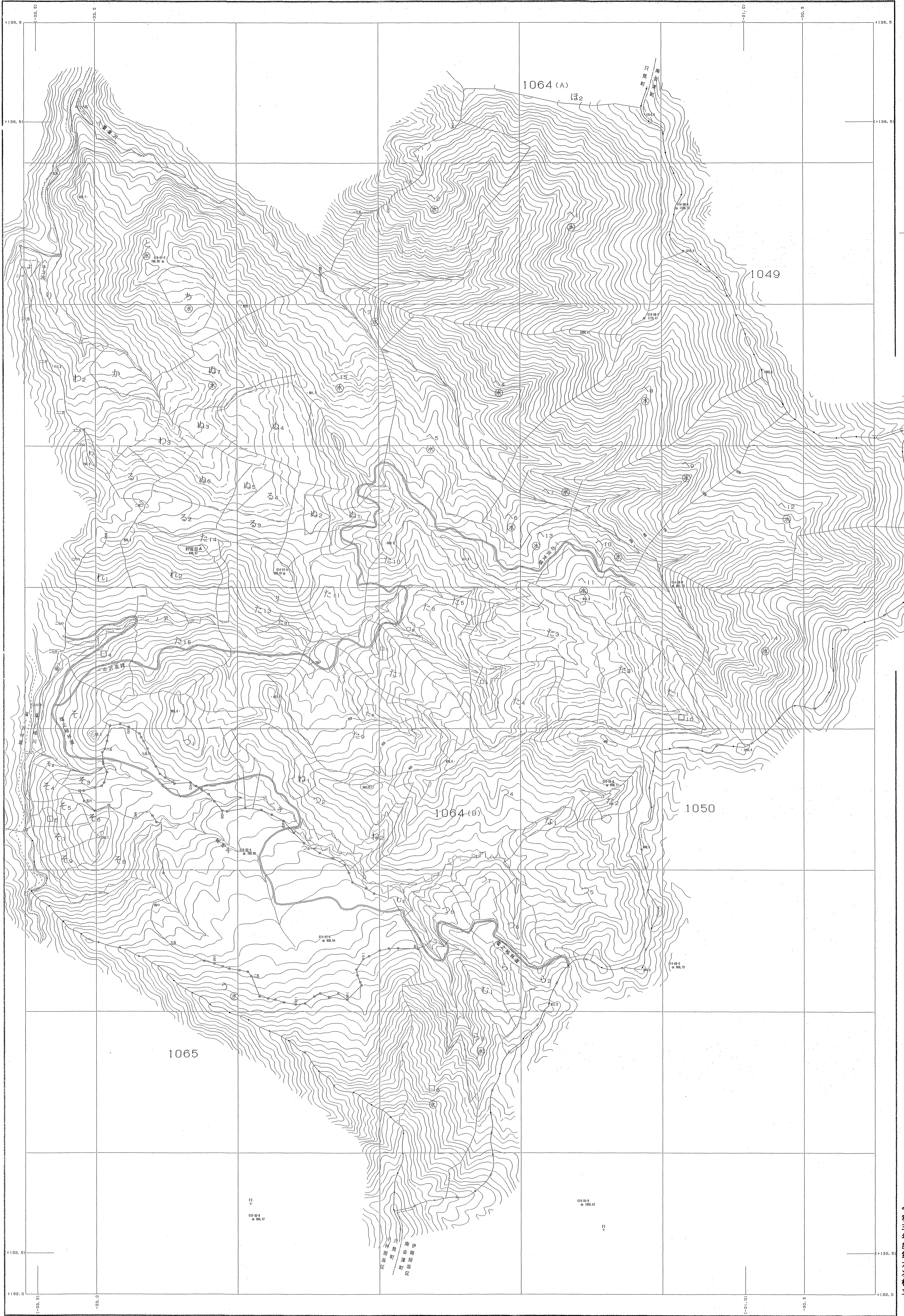
世界測地系は()番
国測庁小巻 測図部
改訂/1974-12 東北 測図部 Ver.2.1.1

1:5,000





伊南担当区
小林担当区

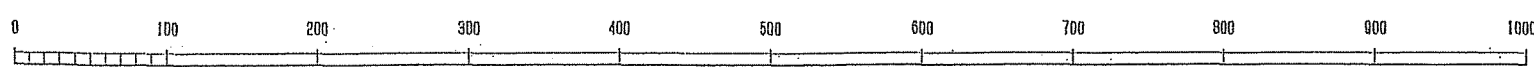


令和三年度第六次樹立

関東森林管理局 会津森林管理署 南会津支署 小林担当区

世界測図系は()番
実測ソフト名 TK72100
変換パラメータ 東北, Ver. 2.1.1

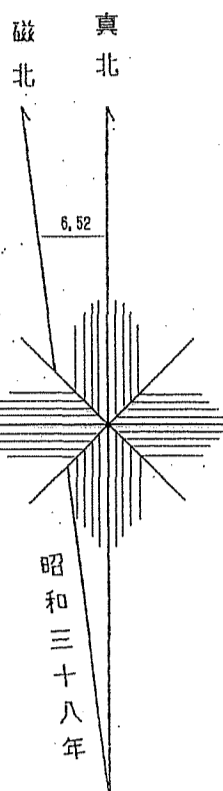
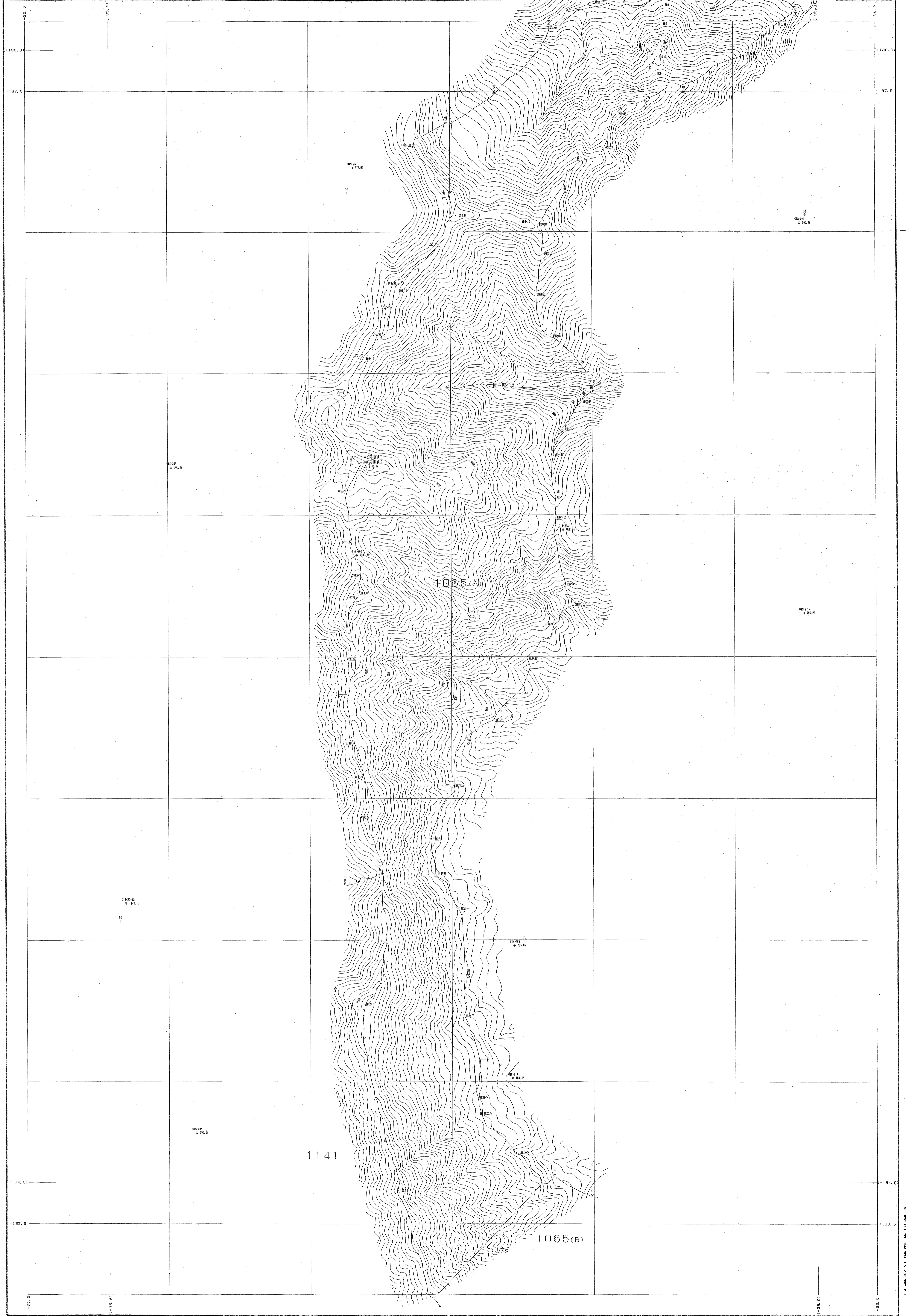
1:5,000



会津森林計画区

森林計画図・基本図

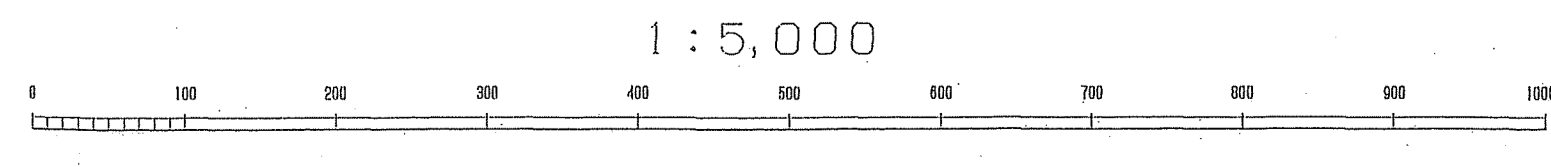
公共座標 第Ⅸ系



令和三年度第六次樹立

関東森林管理局 会津森林管理署 南会津支署 小林担当区

世界測地系は()書き
図像ソフト名 TKY216D
図像フォーマット 東北 Ver. 2.1.1

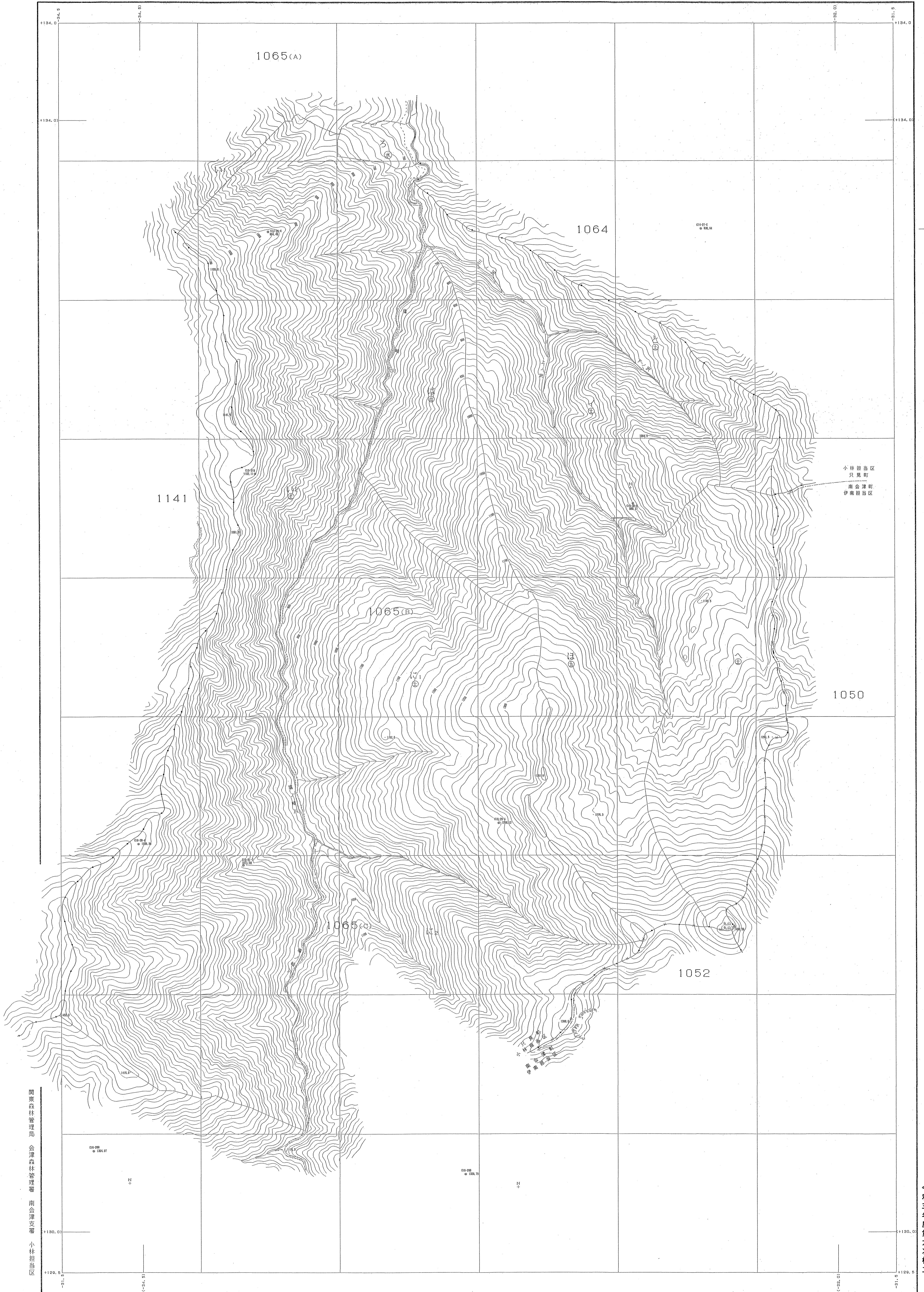
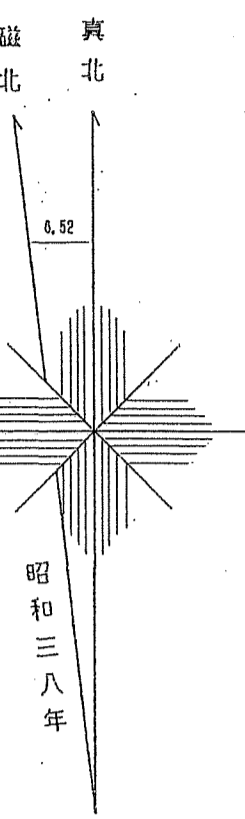


会津森林計画区

森林計画図・基本図

公共座標 第Ⅱ系

会津 288
1065(B)林班
(14-11,12,13,14,15)



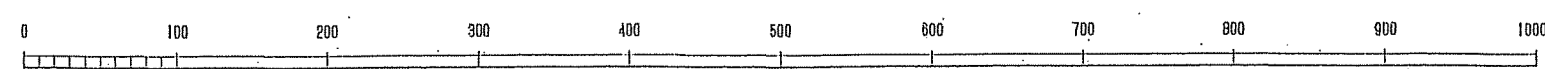
関東森林管理局 会津森林管理署 南会津支署 小林担当区

令和三年度第六次樹立

会津 288
1065(B)林班
(14-11,12,13,14,15)

世界測地系は()番
実施ソフト名 TT210
変換/15メータ 東北Ver.2.1.1

1:5,000

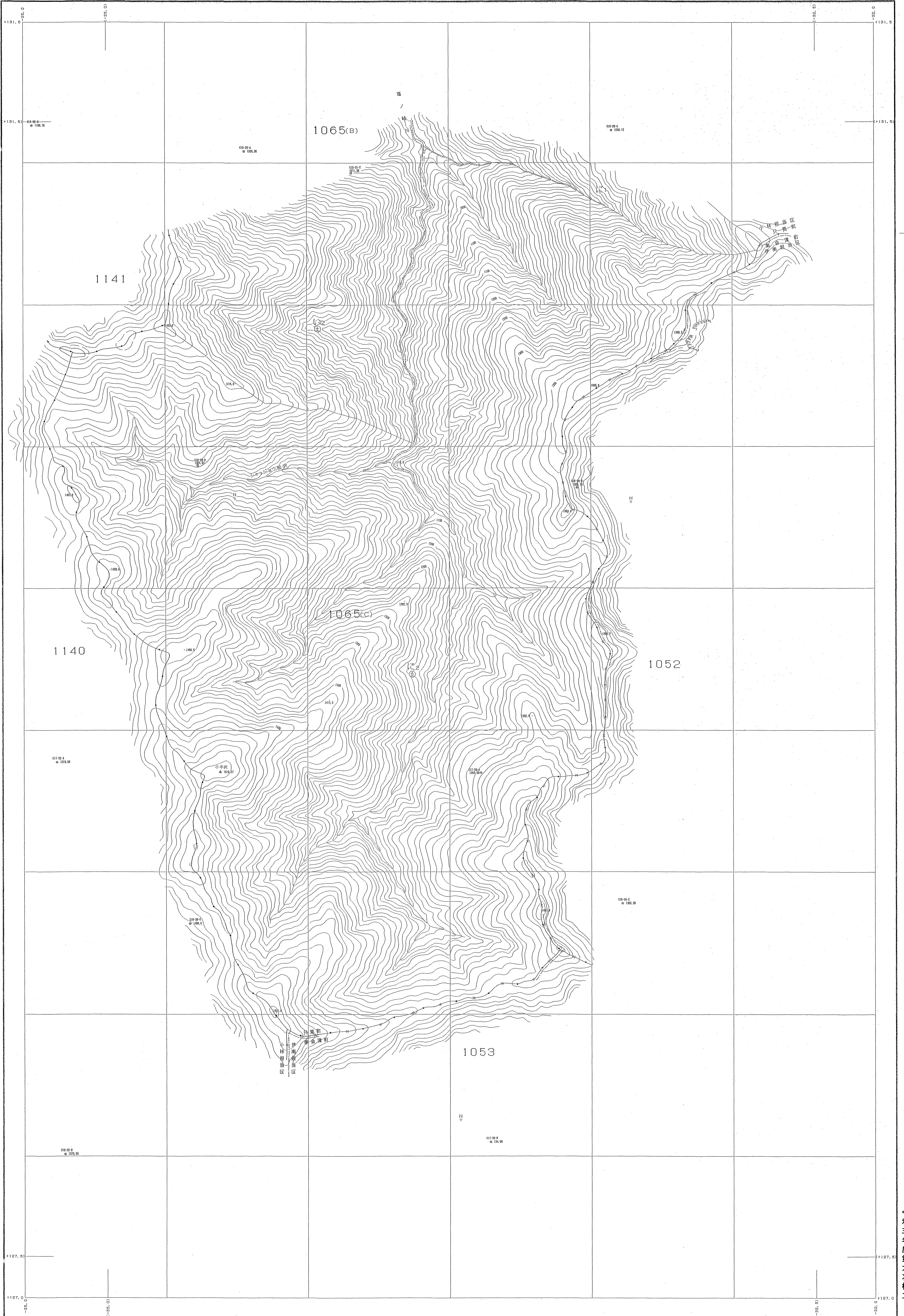
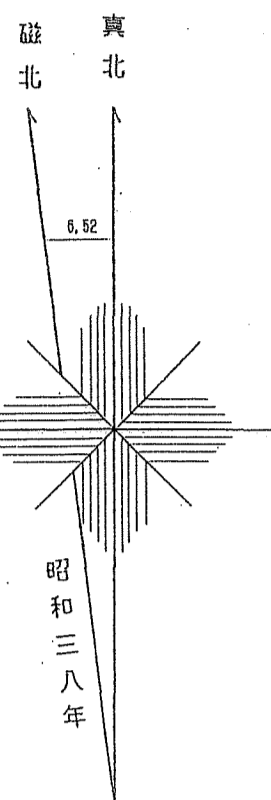


会津森林計画区

森林計画図・基本図

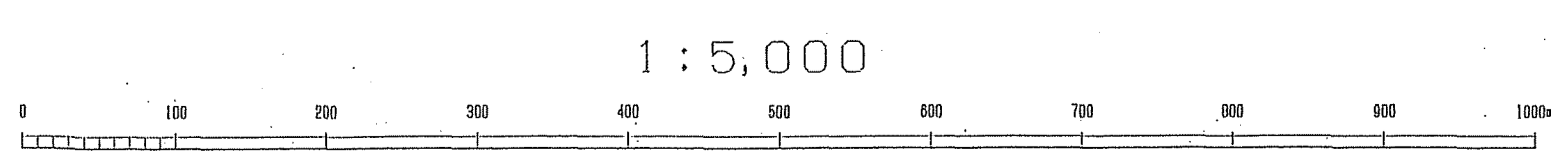
公共座標 第Ⅸ系

289
1065(C)林班
(1:2)



関東森林管理局 会津森林管理署 南会津支署 小林担当区

令和三年度第六次樹立



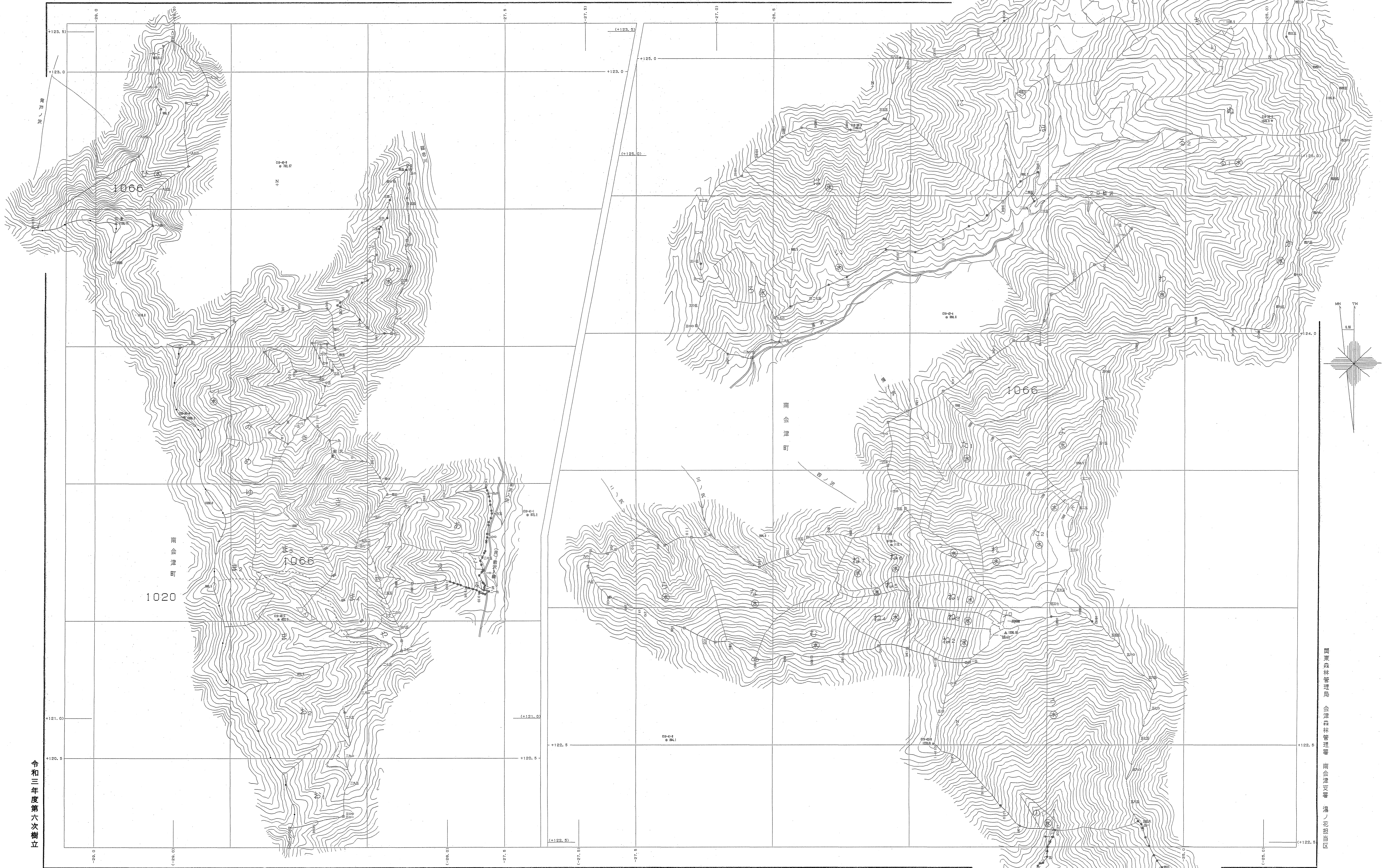
会津 289
1065(C)林班
(1:2)

世界測地系は()番号
国測院ソフト巻 1172(10)
製図ソフト Ver. 2.1.1

会津森林計画区

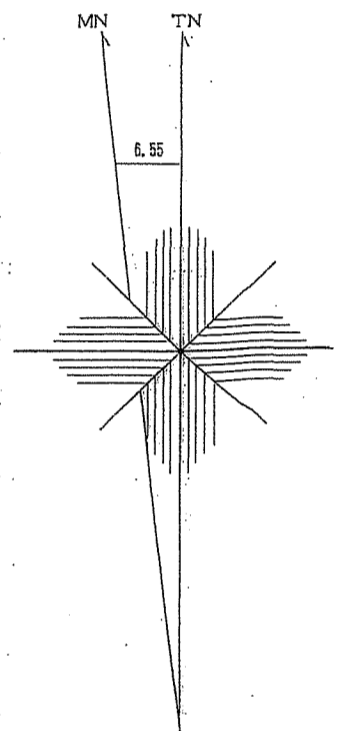
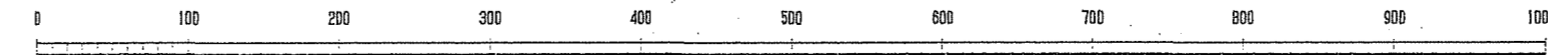
森林計画図・基本図

公共座標 第Ⅱ区系



世界測地系は () 書き
変換ソフト名: TX2102
変換パラメータ: 東北: Proj. 2.1.1

1:5,000



会津森林管理署 南会津支署 湯ノ花班地区