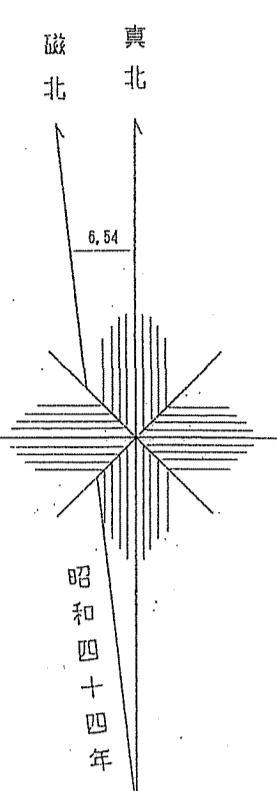
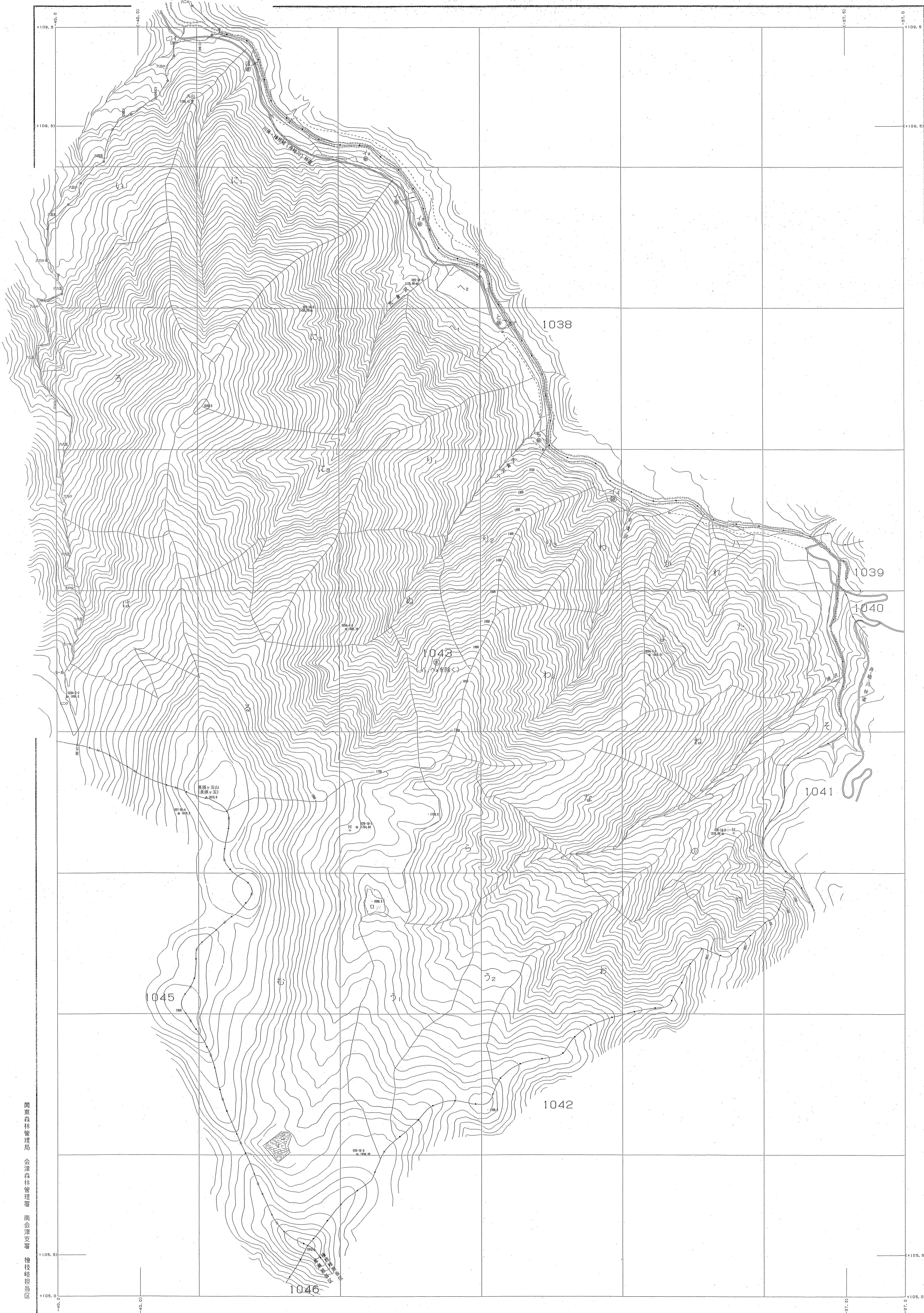


会津森林計画区

# 森林計画図・基本図

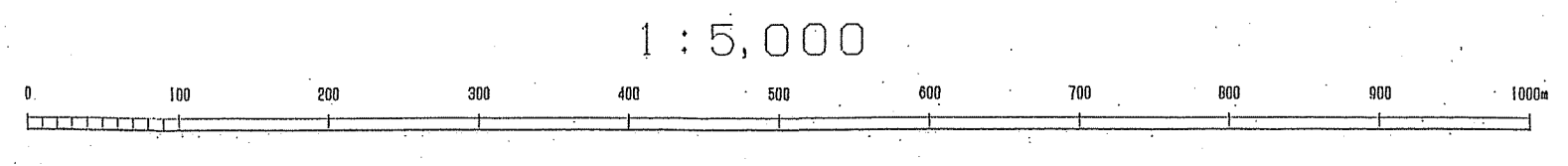
公共座標 第IX系



令和三年度第六次樹立

関東森林管理局 会津森林管理署 南会津支署 檜枝岐担当区

世界測地系はく) 国  
変換ソフト名: TX12JGD  
変換パラメータ: 東北, 99, Ver. 2.1.1

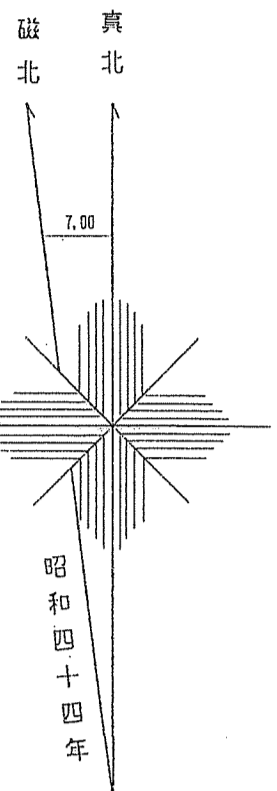


会津森林計画区

# 森林計画図・基本図

公共座標 第Ⅱ系

会津 262  
1044林班

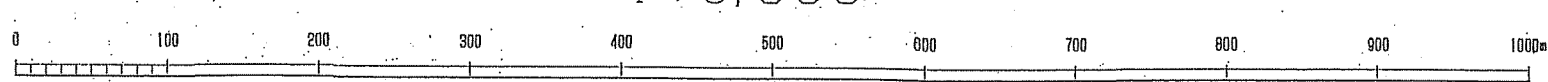


関東森林管理局  
会津森林管理署  
南会津支署  
尾瀬担当区

令和三年度第六次樹立

世界測地系は( )書き  
図像ソフト名 TKY2100  
図像フォーマット 東北, Ver. 2.1.1

1:5,000



会津 262  
1044林班

会津森林計画区

森林計画図・基本図

公共座標 第Ⅰ系



令和三年度第六次樹立

長野山 (尾瀬山)

尾瀬山

尾瀬山

尾瀬山

尾瀬山

尾瀬山

尾瀬山

尾瀬山

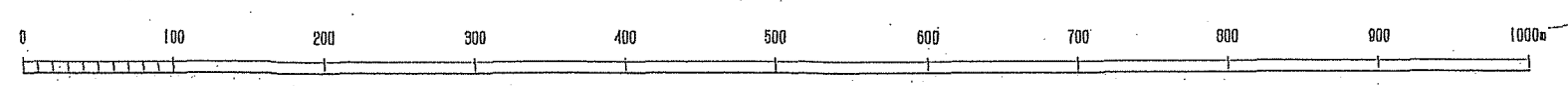
尾瀬山

関東森林管理局 会津森林管理署 南会津支署 尾瀬担当区

1045林班

世界測図局はく 番号  
図解ソフト名 T172109  
図解ソフトバージョン 2.1.1

1:5,000

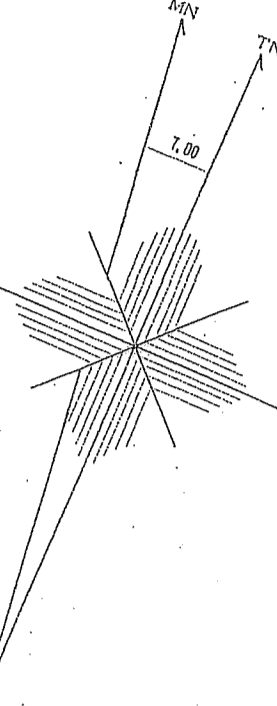


# 会津森林計画区 森林計画図・基本図

公共座標 第Ⅰ系

会津 264

1046林班



1 : 5,000

令和三年度第六次樹立

関東森林管理局 会津森林管理署 南会津支署 尾瀬担当区 1046林班

会津 264

境界線は( ) 備考  
図例は別添 1046林班  
図例は別添 東北 1st Ver. 2.1.1

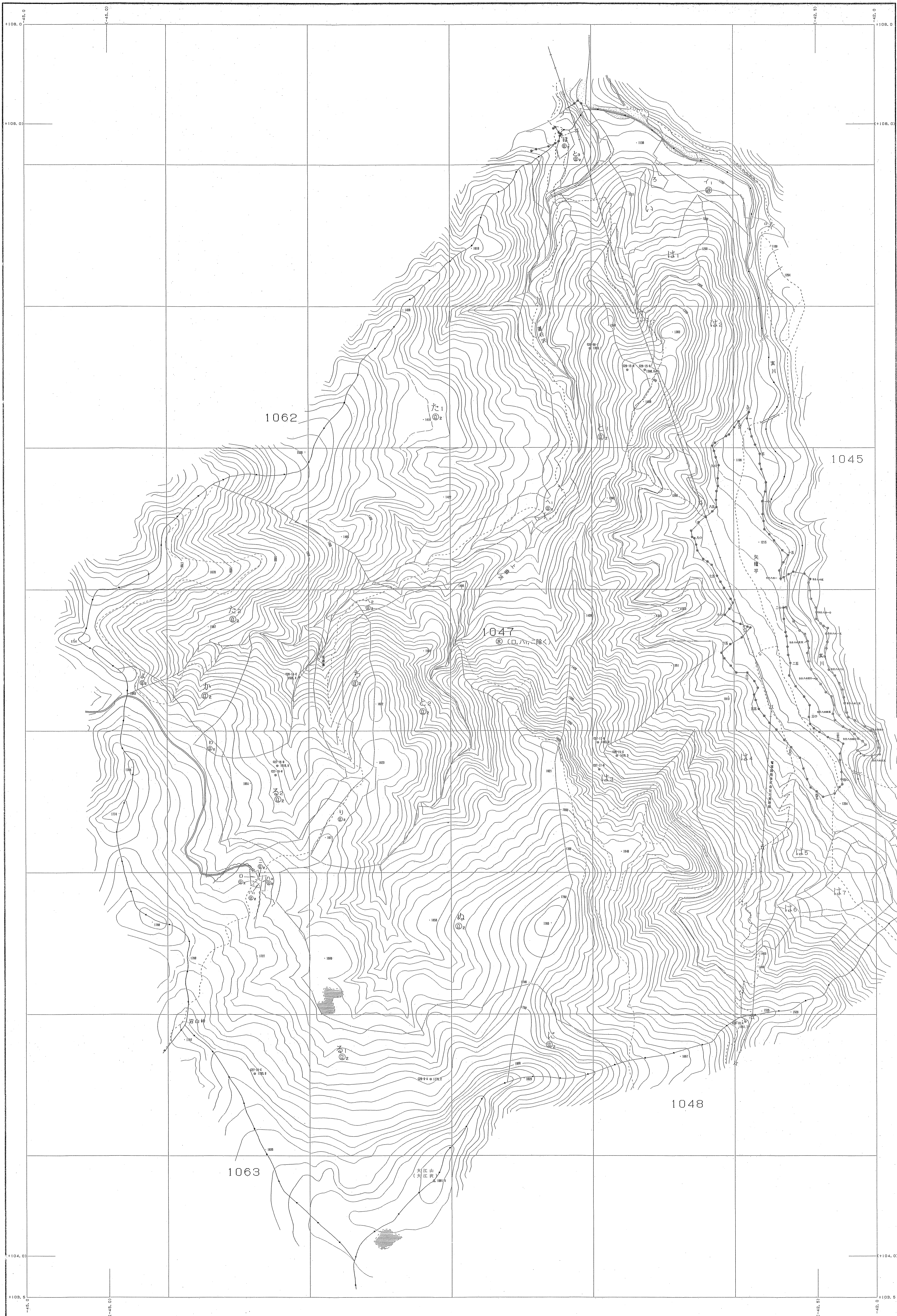
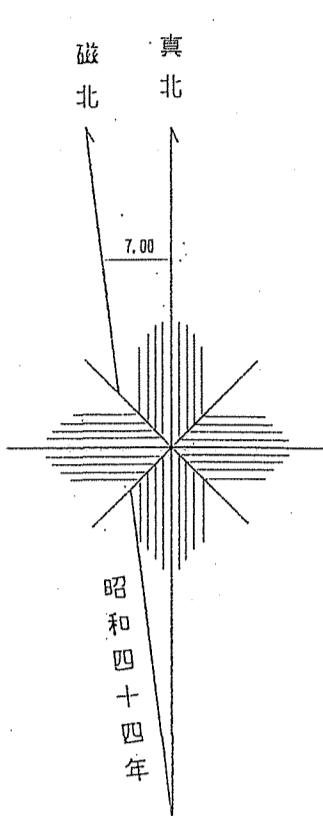
会津森林計画区

# 森林計画図・基本図

公共座標 第Ⅸ系

会津 265

1047林班

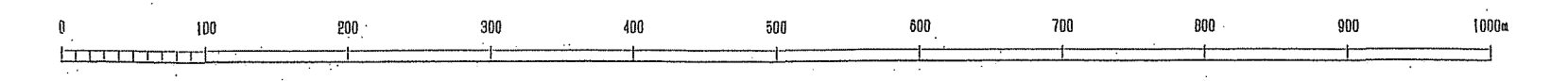


関東森林管理局 会津森林管理署 南会津支署 尾瀬担当区

令和三年度第六次樹立

地形データは(株) 豊和  
縮尺: 1:5,000  
製図ソフト: 楽林 Ver. 2.1.1

1:5,000



会津 265 1047林班

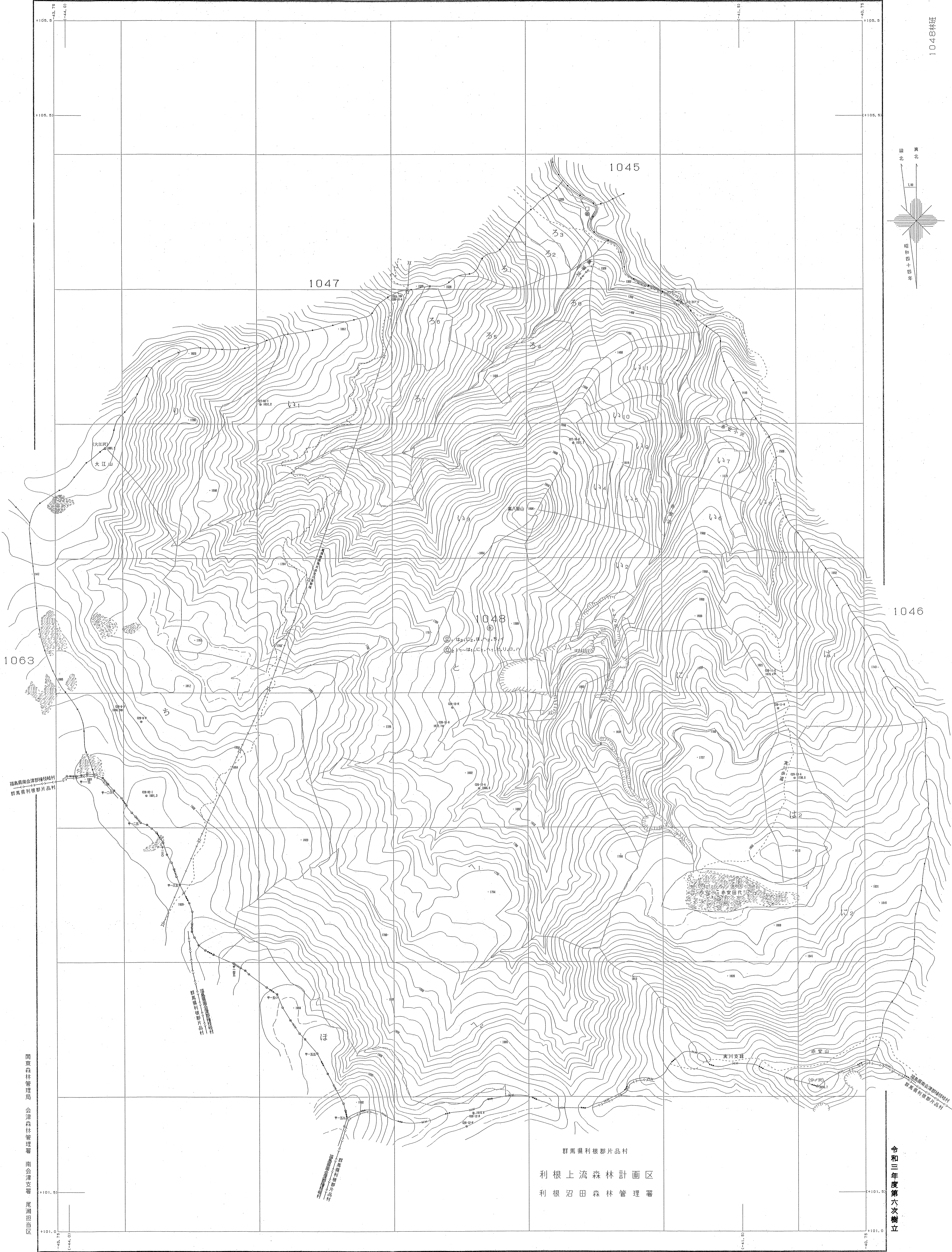
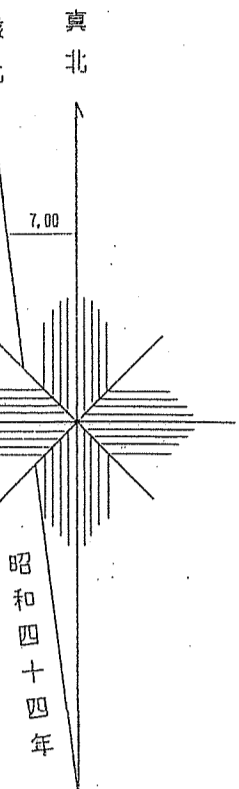
会津森林計画区

森林計画図・基本図

公共座標 第Ⅰ系

会津 266

1048林班



群馬県利根郡片品村  
利根上流森林計画区  
利根沼田森林管理署

令和三年度第六次樹立

1:5,000



世界測地系は( ) 国  
測図ソフト名 1872630  
図例(1)～(2) 東北.pdf Ver.2.1.1

関東森林管理局 会津森林管理署 南会津支署 尾瀬担当区

1048林班

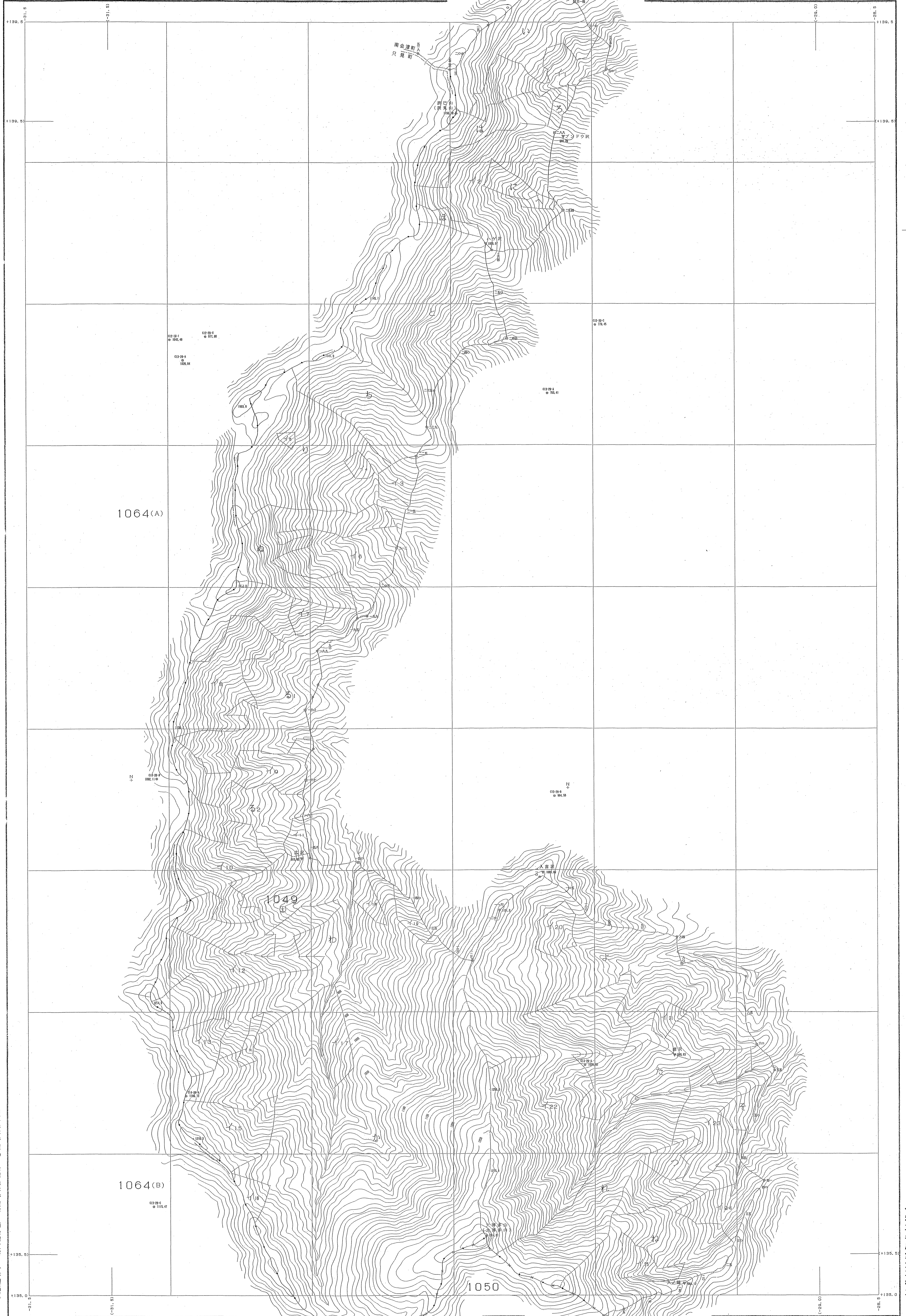
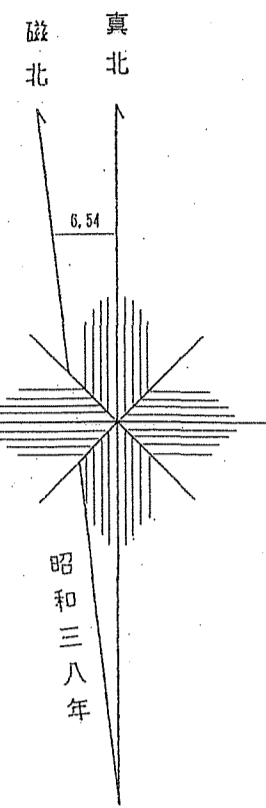
会津 266

会津森林計画区

# 森林計画図・基本図

公共座標 第Ⅹ系

会津 267  
1049林班

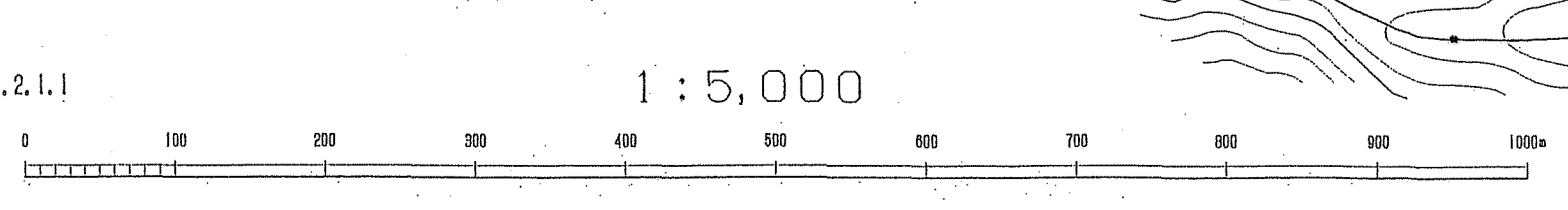


1064(A)

1049

1064(B)

1050



国東森林管理局 会津森林管理署 南会津支署 小林担当区  
1049林班

令和三年度第六次樹立

会津 267  
1049林班

会津森林計画区

# 森林計画図・基本図

公共座標 第Ⅰ系

会津 268 1050林班





会津森林計画区

森林計画図・基本図

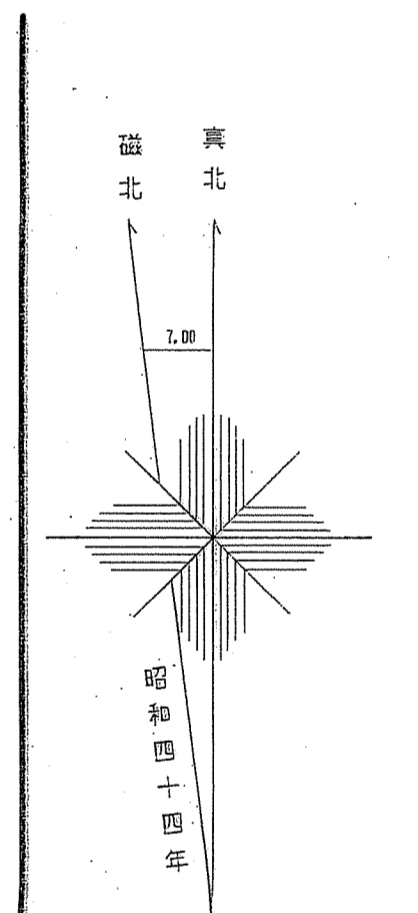
公共座標 第Ⅱ系



世界測図局は( )番  
図例ソフト名 TKY240D  
図換ソフト名 東北 Ver.2.1.1

1053 1:5,000

関東森林管理局 会津森林管理署 南会津支署 伊南担当区

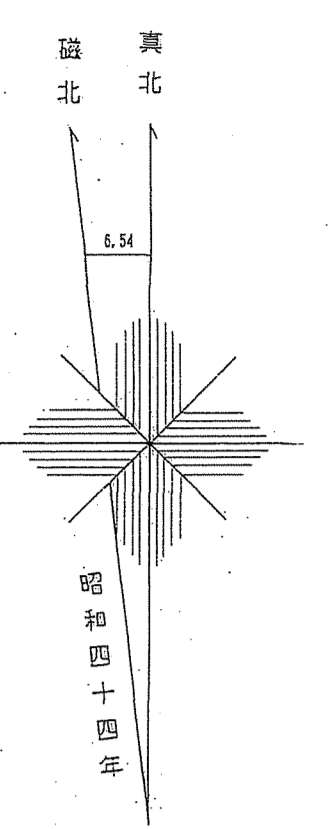
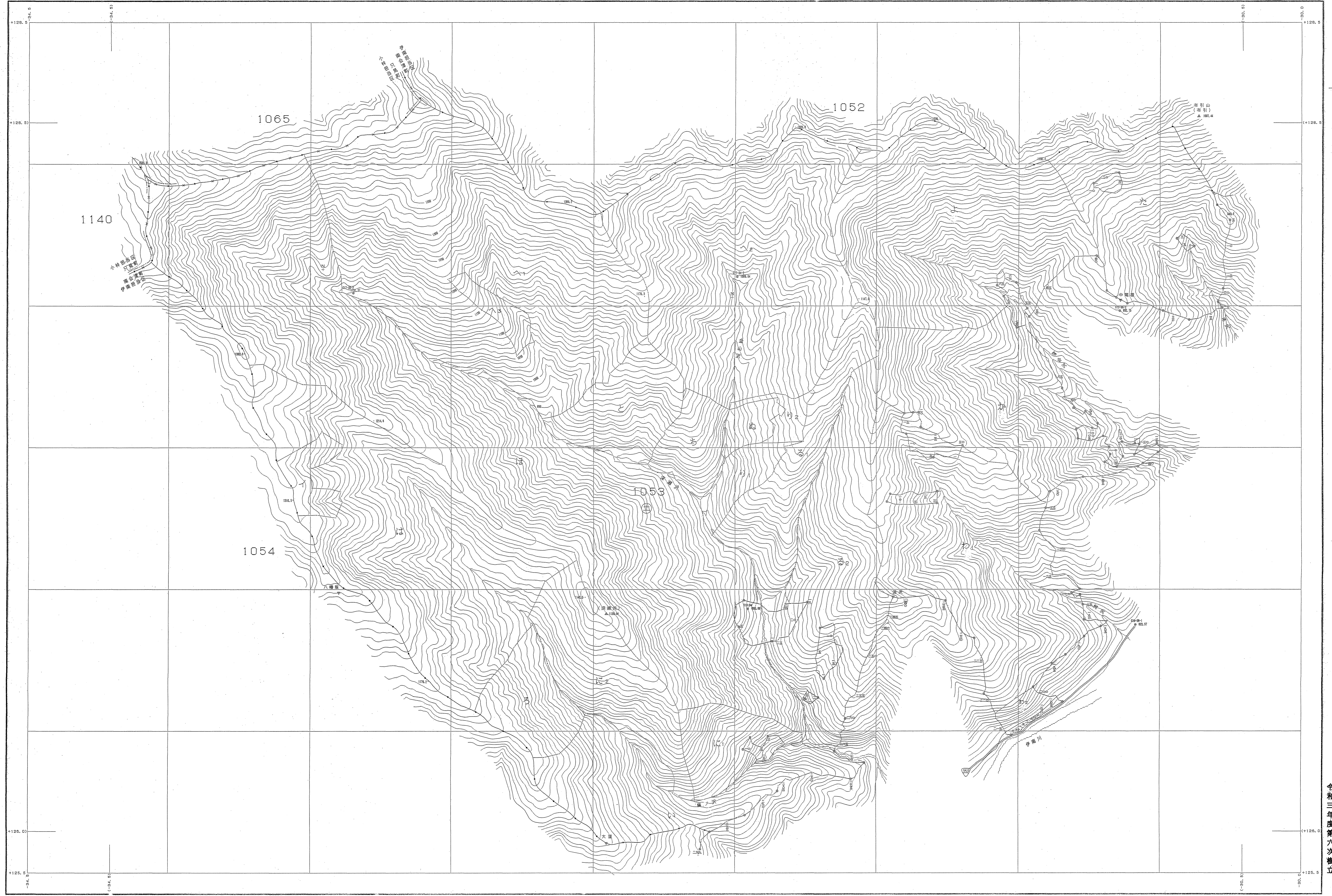


令和三年度第六次樹立

会津森林計画区

森林計画図・基本図

公共座標 第Ⅱ系



世界測地系は( )番  
 経緯度座標は 112.500  
 変換ソフトウェア 莫比, ver. 2.1.1

1:5,000

関東森林管理局 会津森林管理署 南会津支署 伊南担当区

令和三年度第六次樹立