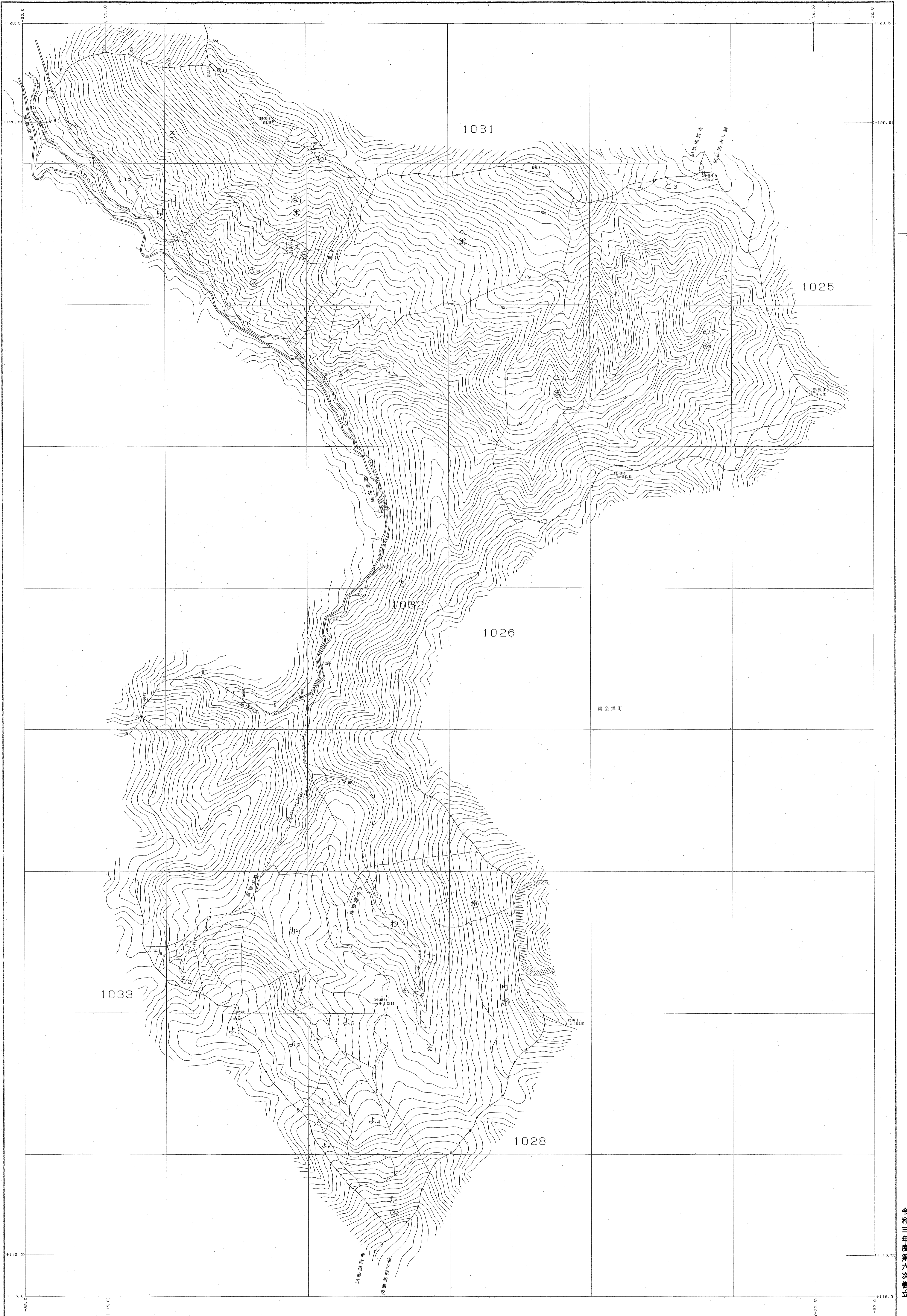


会津森林計画区

森林計画図・基本図

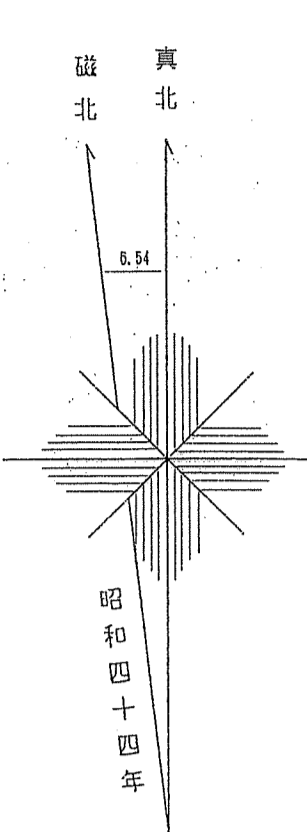
公共座標 第IX系



世界測地系は ( ) 番号  
変換ソフト名 TR2020  
変換パラメータ 東北, ver. 2.1.1

1:5,000

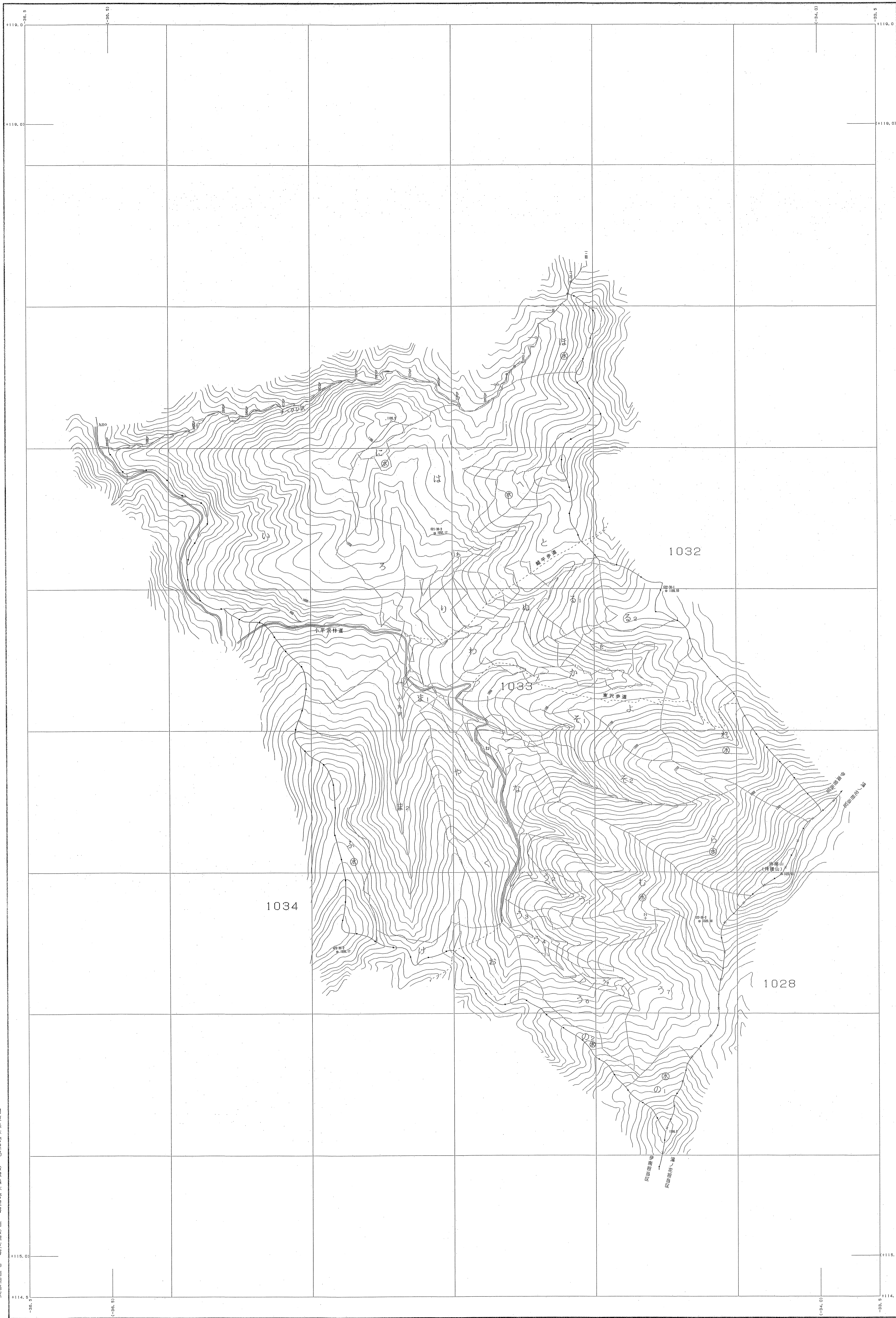




会津森林計画区

# 森林計画図・基本図

公共座標 第Ⅸ系



関東森林管理局 会津森林管理署 南会津支署 伊南担当区

令和三年度第六次樹立

世界測地系は( ) 国土地院  
測図ソフト名 TR2100  
変換パラメータ 東北, par Ver. 2.1.1

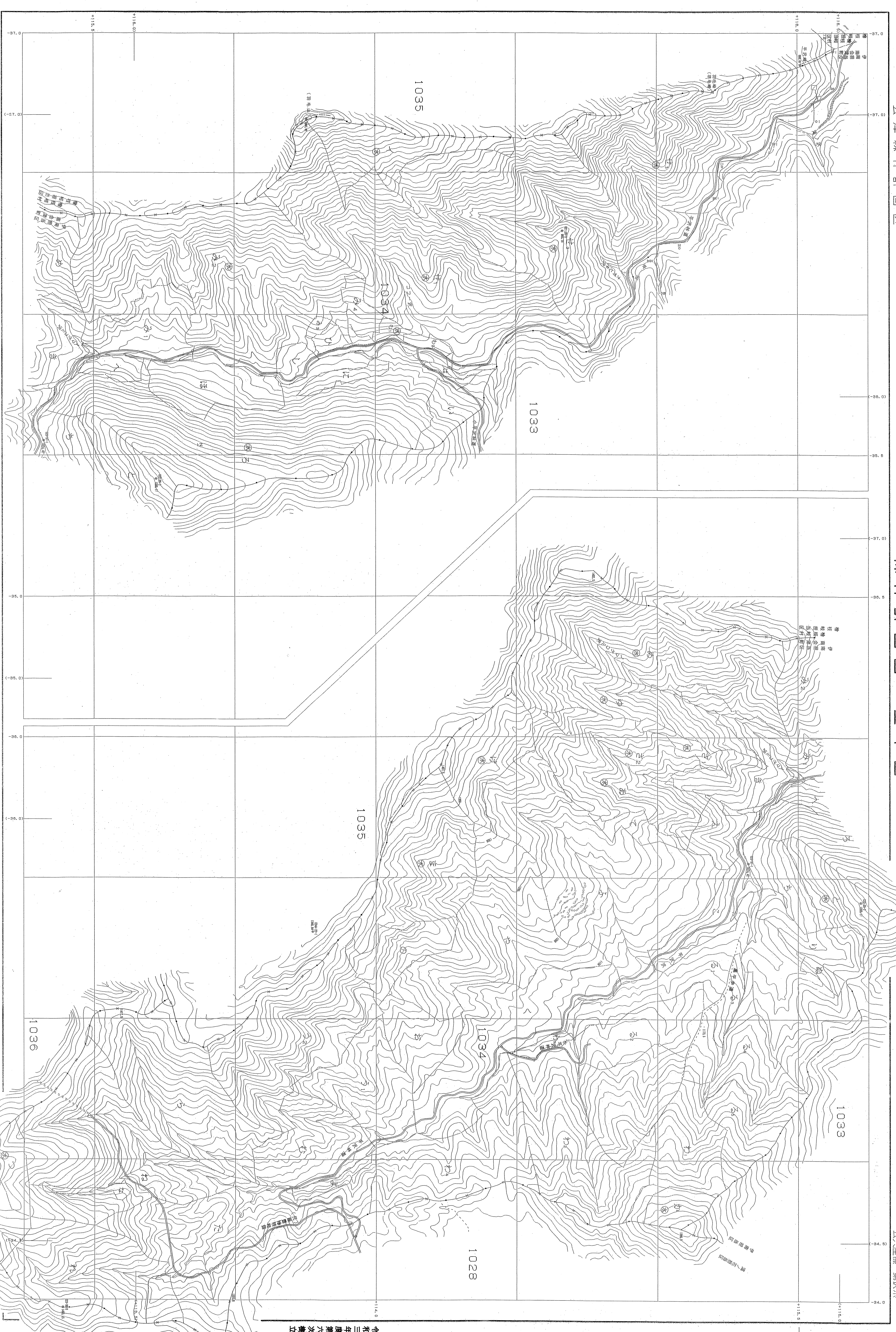
1:5,000



会津森林計画区

森林計画図・基本図

公共座標 第Ⅱ系



令和三年度第六次修正

世界測地系 (JGD03)  
投影方式: 横断等積投影  
縮尺: 1/5,000

1:5,000

会津森林計画区 会津森林管理課 伊藤強司

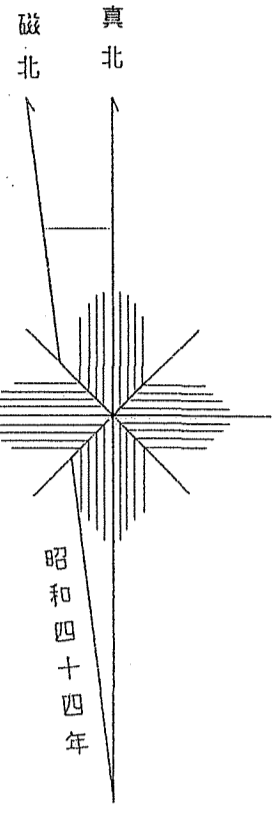
会津森林計画区

# 森林計画図・基本図

公共座標 第Ⅰ系

254

1035林班



1034

1035

1037

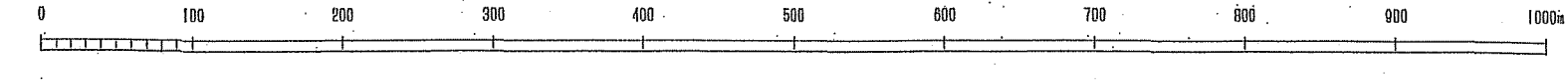
1036

令和三年度第六次樹立

関東森林管理局 会津森林管理署 南会津支署 榎枝担当区

世界測地系は( ) 国産  
変換ソフト名 1X7245  
図像パラメータ 東北 計1 Ver. 2.1.1

1:5,000



1035林班 254

会津

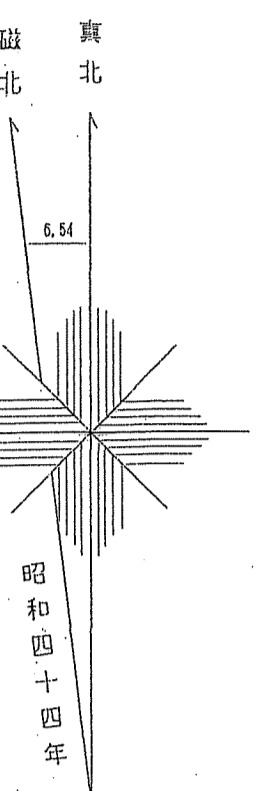
会津森林計画区

# 森林計画図・基本図

公共座標 第Ⅸ系

会津 255

1036・1037林班

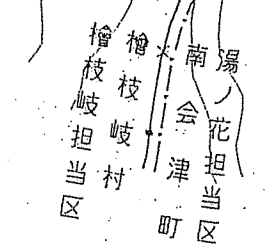
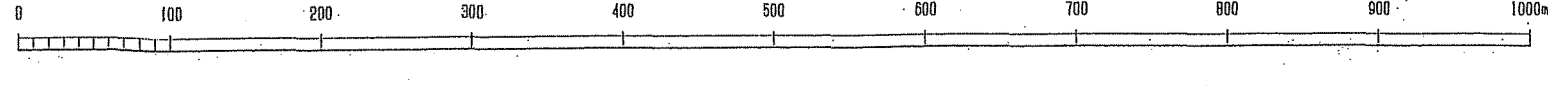


令和三年度第六次樹立



世界測地系は( )署名  
図解ソフト名 TRV200  
図解/ラスタラ 東北, pac Ver. 2.1.1  
関東森林管理局 会津森林管理署 南会津支署 檜枝岐担当区

1:5,000

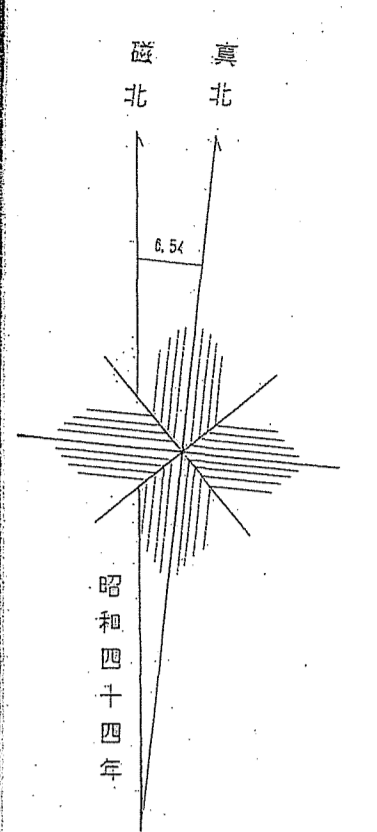


1036・1037林班  
会津 255

会津森林計画区

森林計画図・基本図

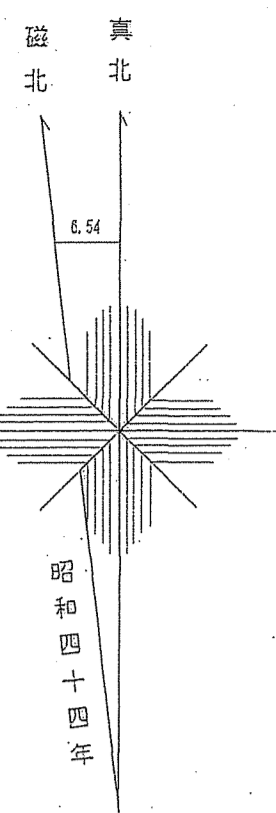
公共座標 第Ⅱ系



令和三年度第六次樹立

世界測地系は( )番  
 図例は別冊を参照  
 変換プログラム 東北 Ver.2.1.1  
 1:5,000

関東森林管理局 会津森林管理署 南会津支署 檜枝岐担当区



公共座標 第Ⅸ系

# 森林計画図・基本図

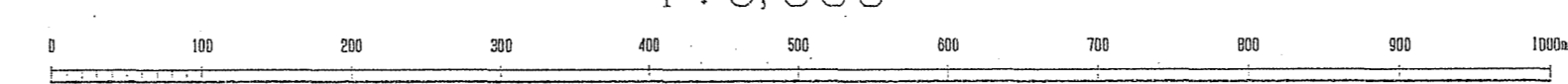
会津森林計画区



令和三年度第六次樹立

福島県南会津郡柳井町 南会津支署 柳井支所

1:5,000



世界測地系は ( ) 番号  
実測ソフトウェア Ver.2.1.1  
改訂/更新データ 東北 県 Ver.2.1.1

会津  
257  
1039林班

会津森林計画区

森林計画図・基本図

公共座標 第Ⅱ系

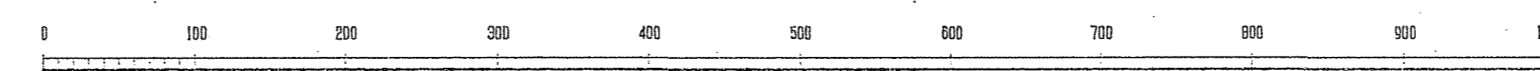


令和三年度第六次樹立

世界測地所は( )番  
図解ソフト名 TRV2100  
図解パラメータ 東北 201 Ver.2.1.1

1:5,000

関東森林管理局 会津森林管理部 南会津支署 檜枝坂担当区



鬼怒川森林計画区  
日光森林管理部



会津森林計画区

# 森林計画図・基本図

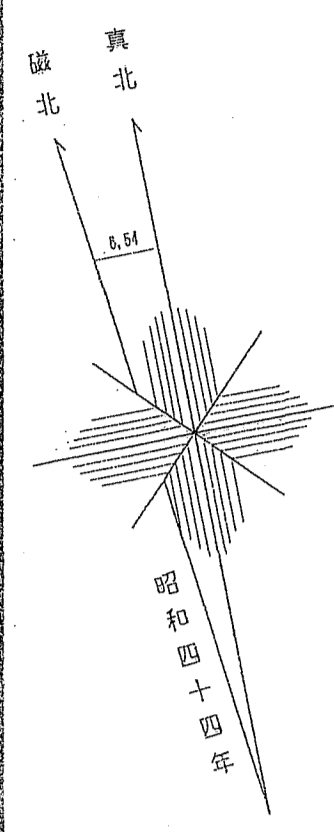
公共座標 第Ⅱ系

1043

1040

104

1042



栃木県日光市

鬼怒川森林計画区  
日光森林管理署

令和三年度第六次樹立

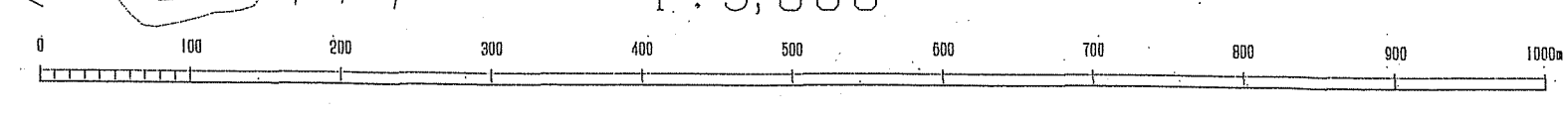
関東森林管理局 会津森林管理署 南会津支署 檜枝岐担当区

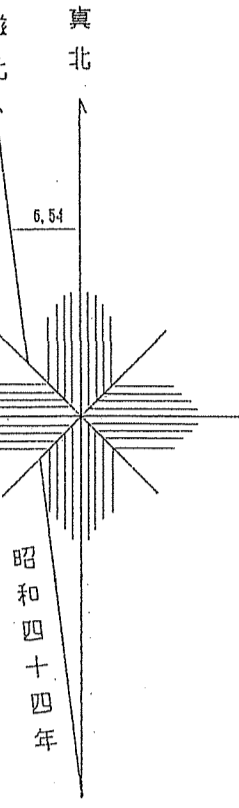
1041林班

世界測地系( ) 国産  
図例ソフト名 TKY240  
図例バージョン 東北 Ver.2.1.1

福島県南会津郡檜枝岐村  
栃木県日光市

1:5,000

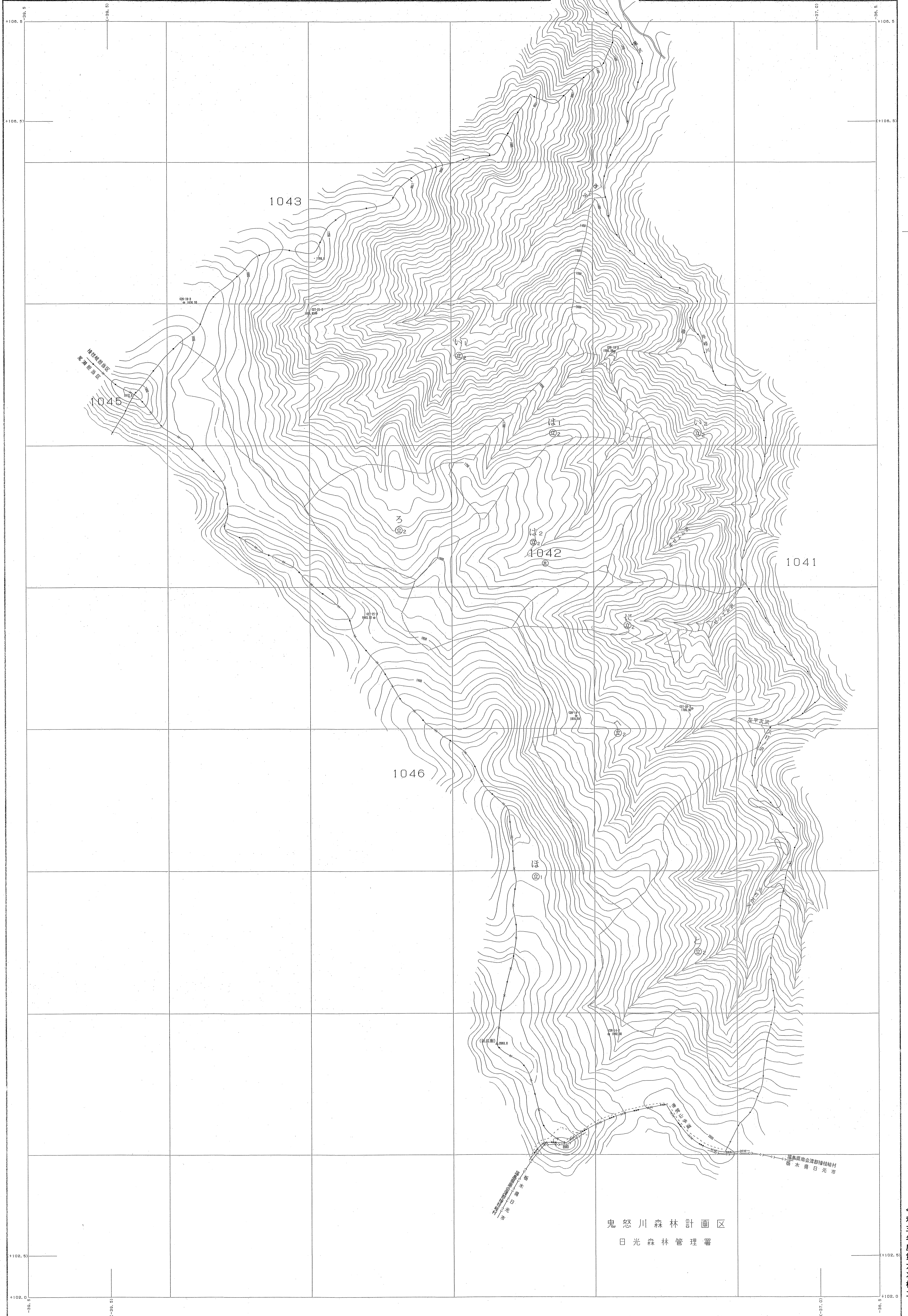




公共座標 第Ⅰ系

# 森林計画図・基本図

会津森林計画区



鬼怒川森林計画区  
日光森林管理署

1:5,000

世界測図法は( )番号  
実施ソフト名 T37243  
変更履歴は( )番号 東北 計 第 2.1.1