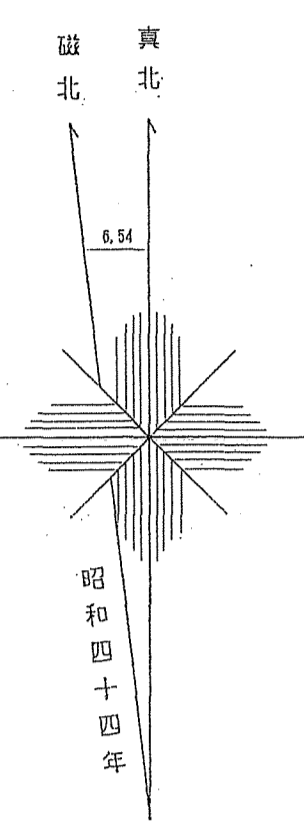
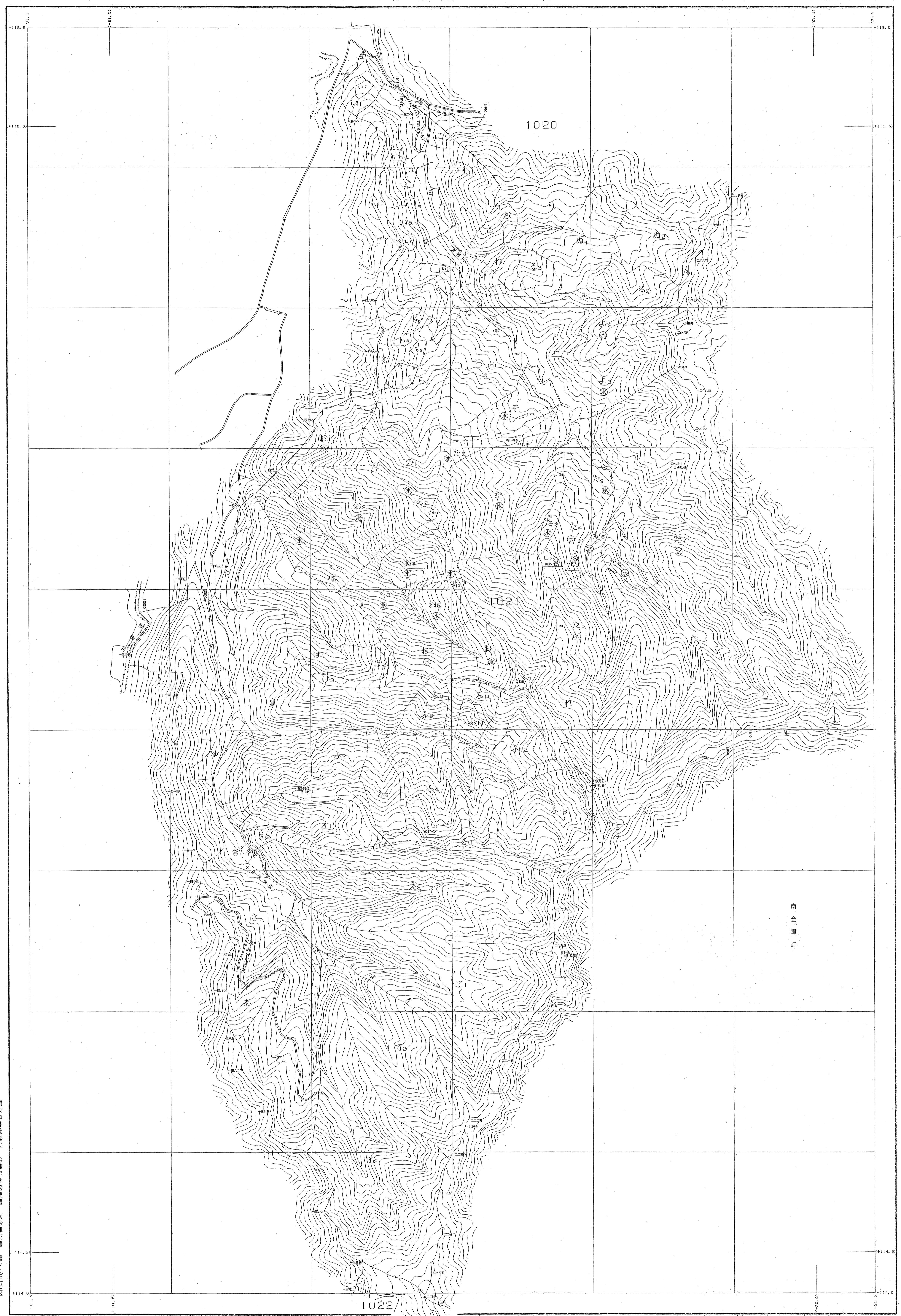


会津森林計画区

# 森林計画図・基本図

公共座標 第Ⅱ系

会津 241  
1021林班



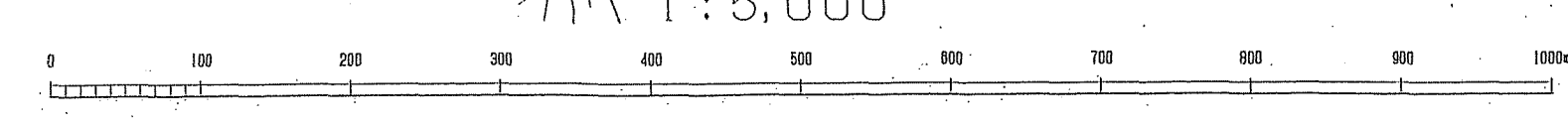
南会津町

関東森林管理局 会津森林管理署 南会津支署 湯ノ花担当区

令和三年度第六次樹立

世界測地系は( )国  
図例ソフト名 TR2020  
実施/バージョン 東林 241 Ver. 2.1.1

1:5,000

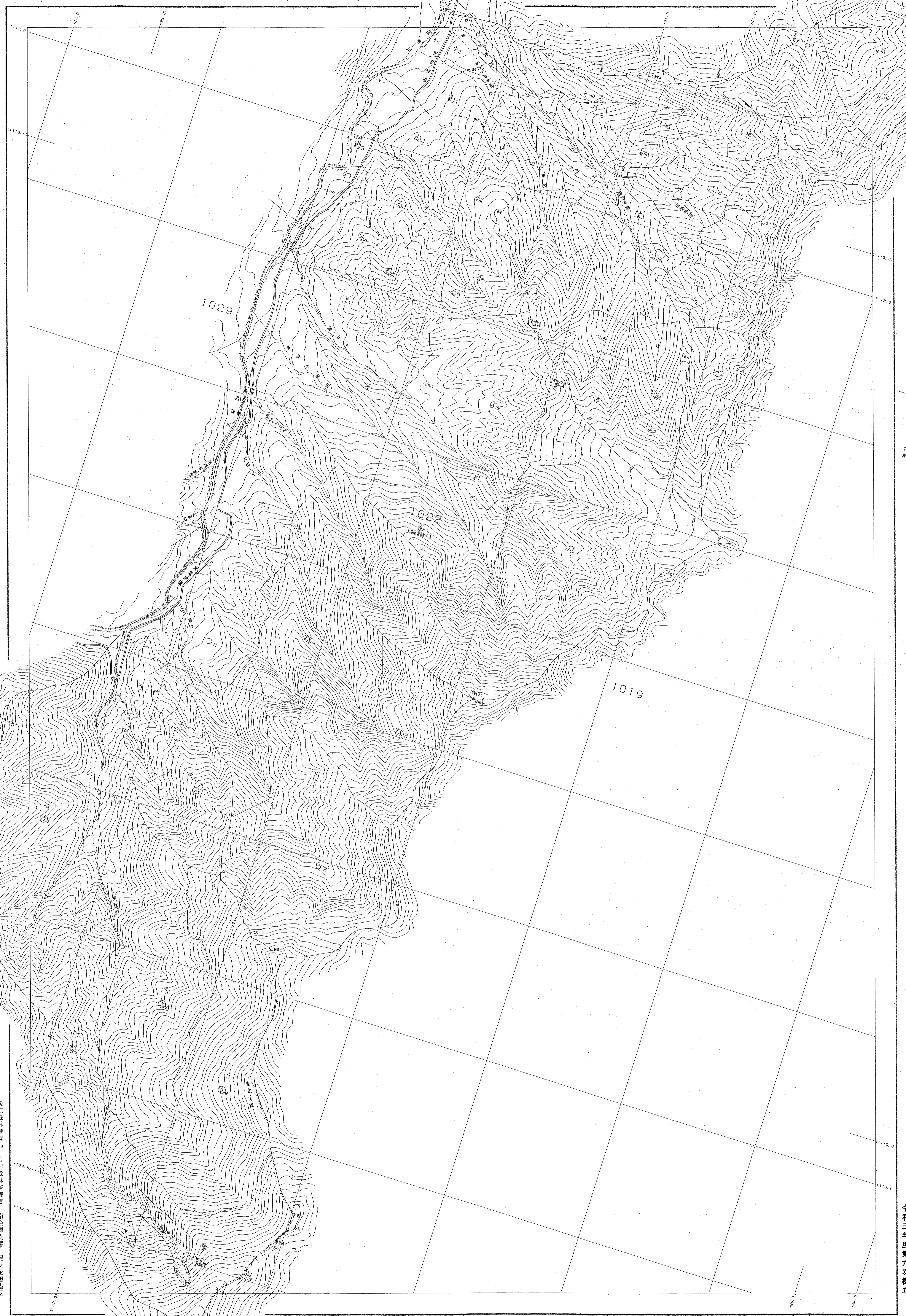


会津 241  
1021林班

会津森林計画区

# 森林計画図・基本図

公共座標 第Ⅸ系



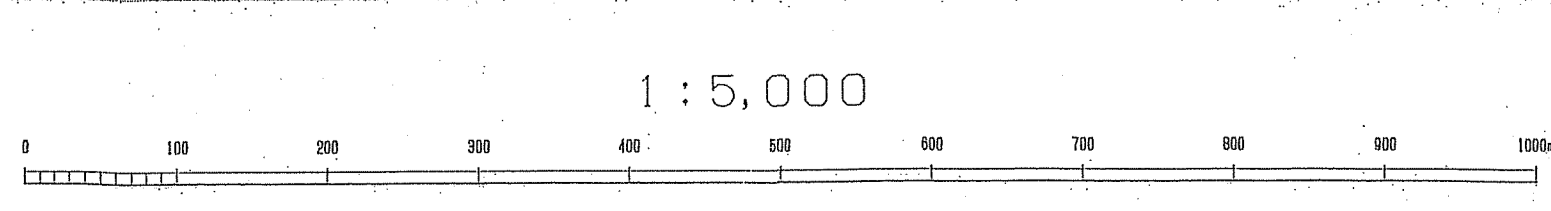
会津 242  
1022林班

昭和四十四年

令和三年度第六次補立

関東森林管理局 会津森林管理署 南会津支署 湯ノ花担当区

境界線は( )裏書  
 図例の付する 1022林班  
 図例/ラスタータ 東北 第Ⅸ系 Ver. 2.1.1

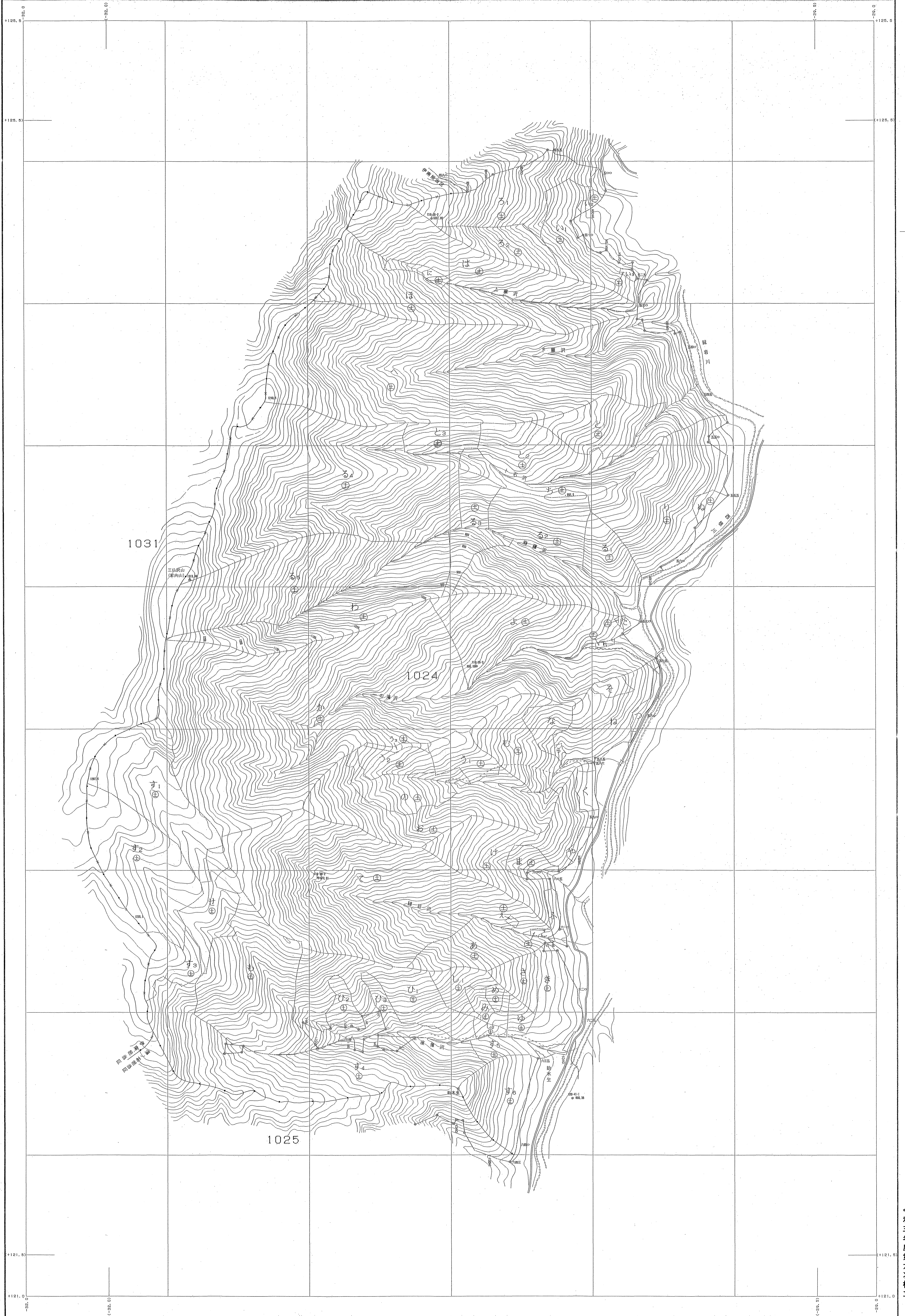
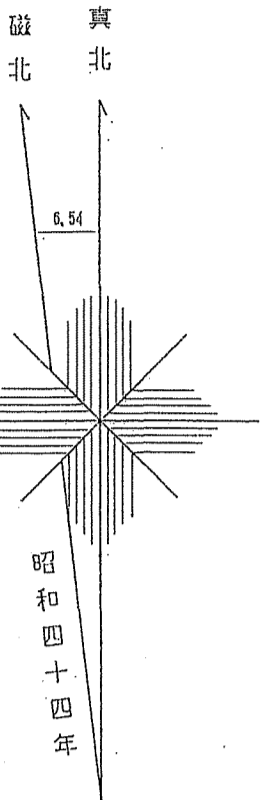


会津森林計画区

# 森林計画図・基本図

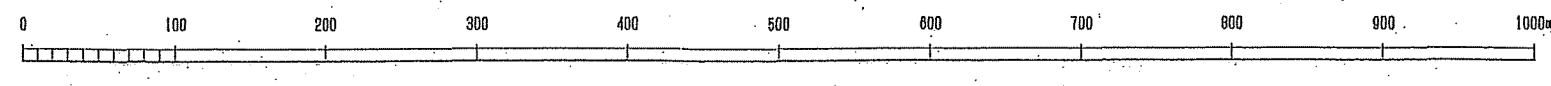
公共座標 第Ⅸ系

会津 243  
1024林班



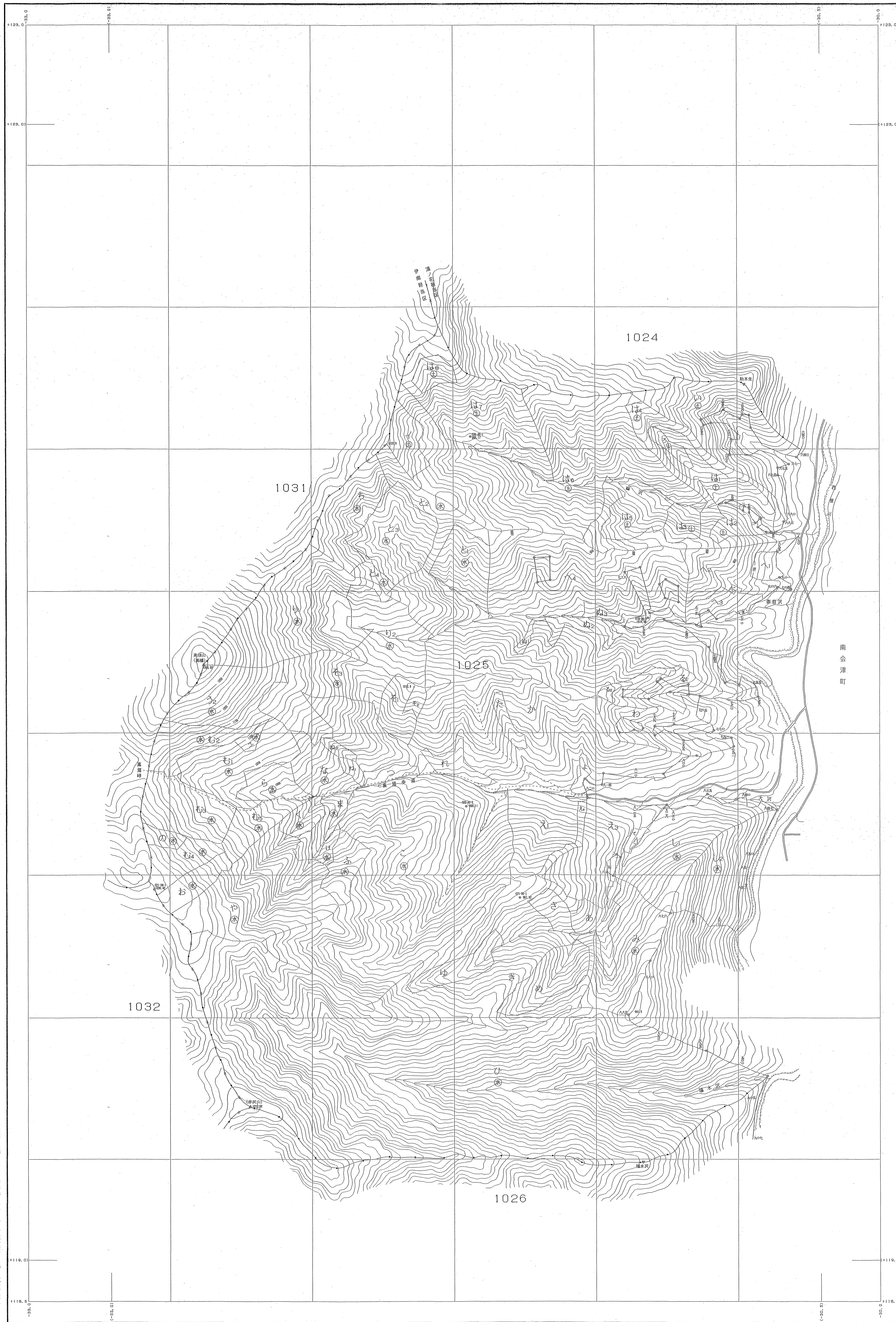
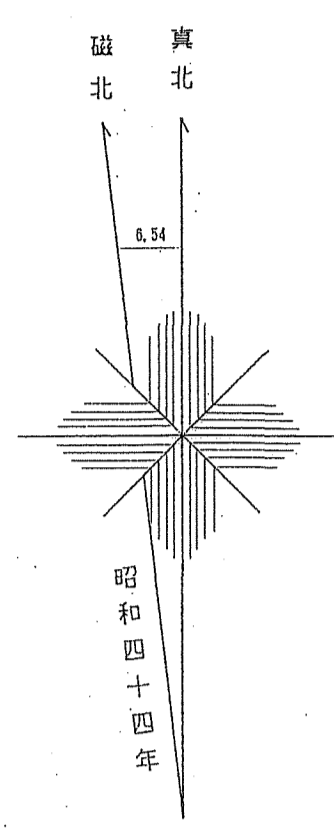
令和三年度第六次補立

1:5,000



世界測時系は( ) 測量  
図解の付く名 117240  
実施/ラマータ 東北 117.2.1.1

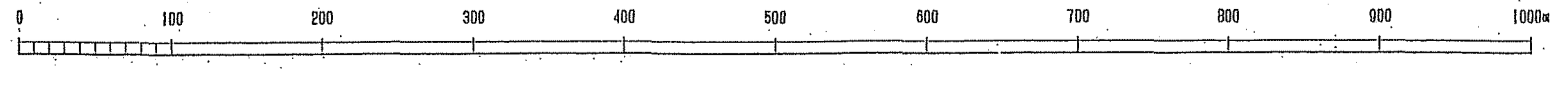
関東森林管理局 会津森林管理署 南会津支署 湯ノ花担当区



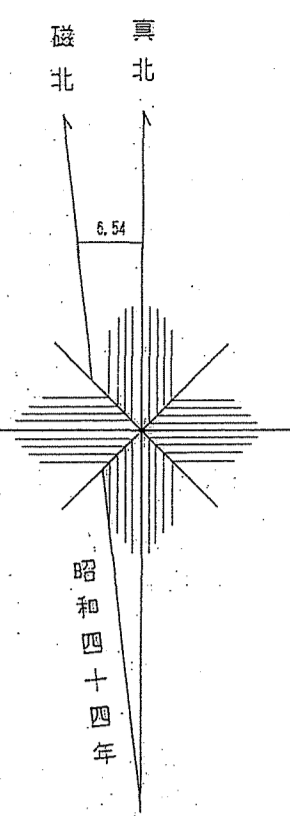
南会津町

令和三年度第六次補立

1:5,000



世界測地系は( )書き  
図像ソフト名: TYZJRD  
変換プログラム: 東北 Ver. 2.1.1



公共座標 第Ⅸ区系

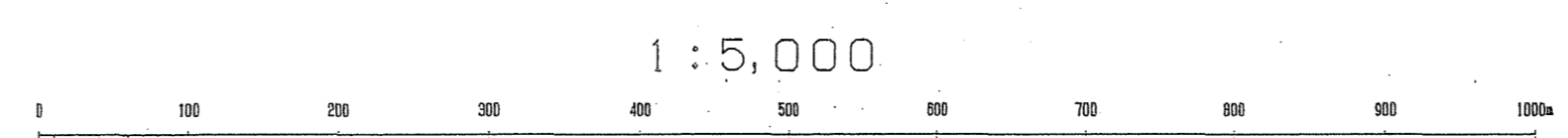
# 森林計画図・基本図

## 会津森林計画区



令和三年度第六次樹立

関東森林管理局 会津森林管理署 面会津支署 湯ノ花担当区

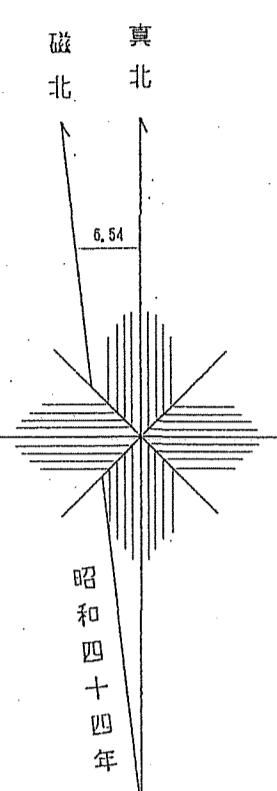


世界測地系は( )番  
変換ソフト名 TX12/GP  
変換パラメータ 東北 JAF Ver.2.1.1

会津森林計画区

# 森林計画図・基本図

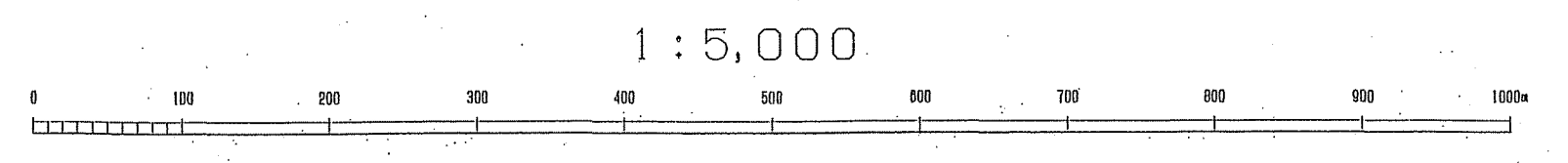
公共座標 第Ⅸ系

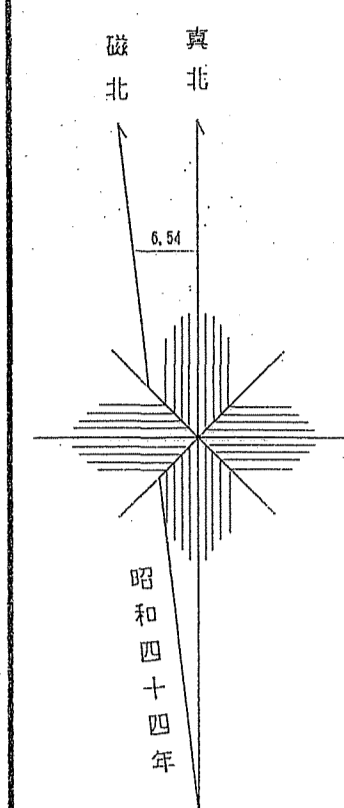


令和三年度第六次樹立

関東森林管理局 会津森林管理署 南会津支署 湯ノ花担当区

図例説明は( )番号  
図録P.246 1122頁  
変換プログラム 東北 Ver.2.1.1

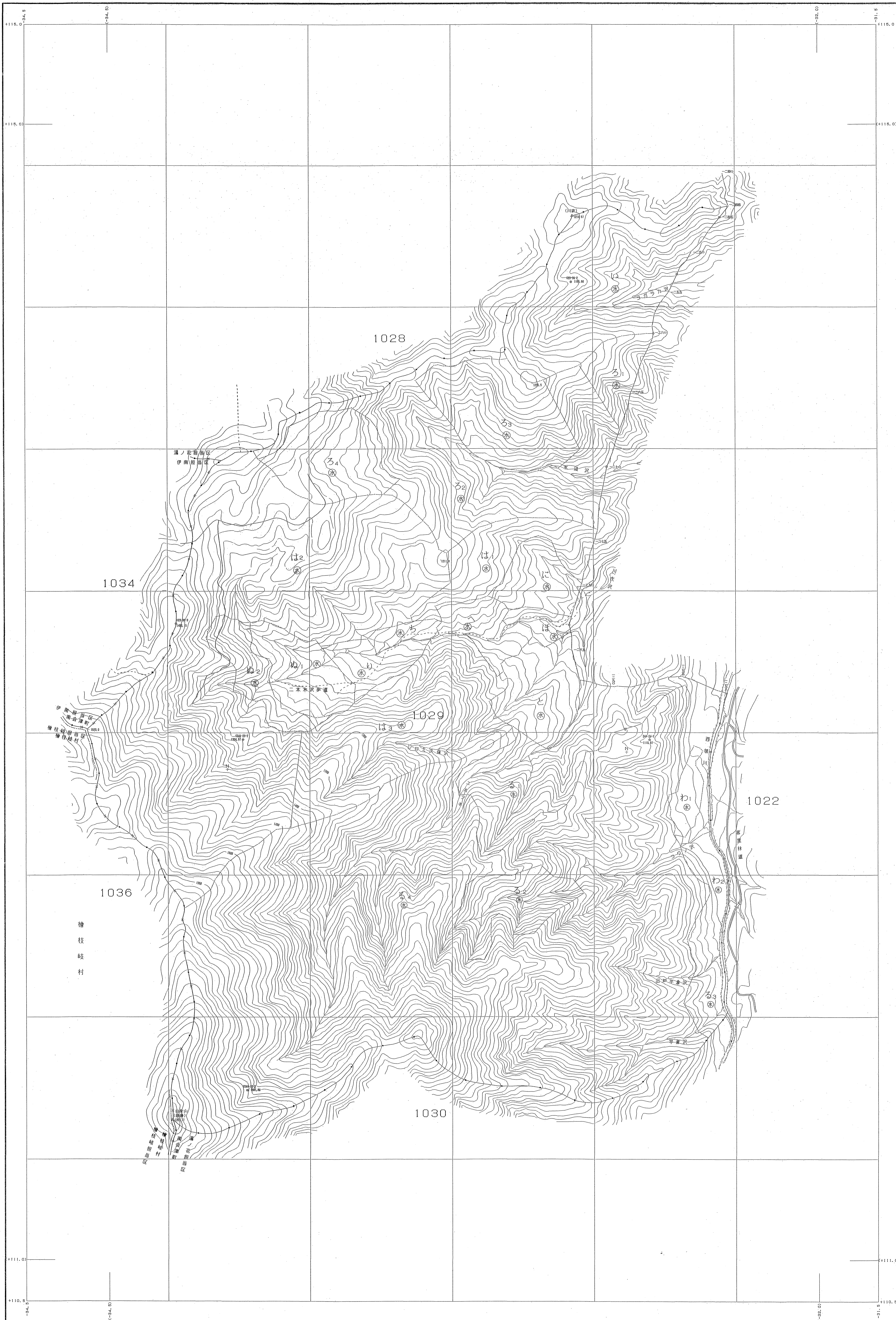




会津森林計画区

# 森林計画図・基本図

公共座標 第IX系

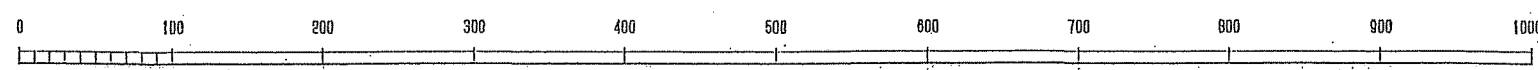


令和三年度第六次樹立

関東森林管理局 会津森林管理署 南会津支署 湯ノ花担当区

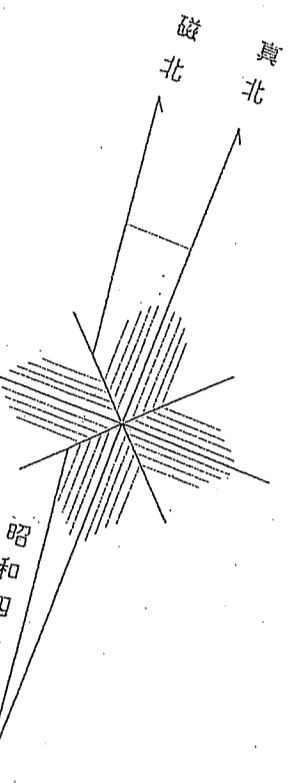
世界測地系は( )書き  
図例については T17250  
図換付ラスタ 東北.pdf Ver.2.1.1

1:5,000



# 森林計画図・基本図

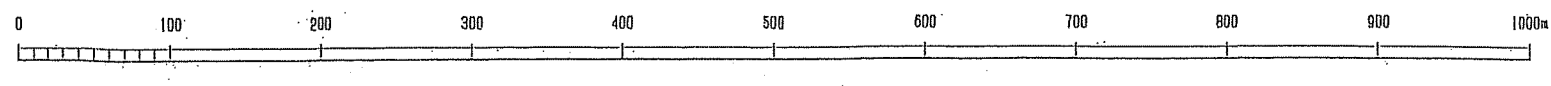
会津森林計画区



令和三年度第六次樹立

鬼怒川森林計画区  
日光森林管理署

1:5,000



更新期地所は( ) 更新  
 図面ソフト名: TTY200  
 変換パラメータ: 関係, ver. 2.1.1

関東森林管理局 会津森林管理署 南会津支署 湯ノ花担当区



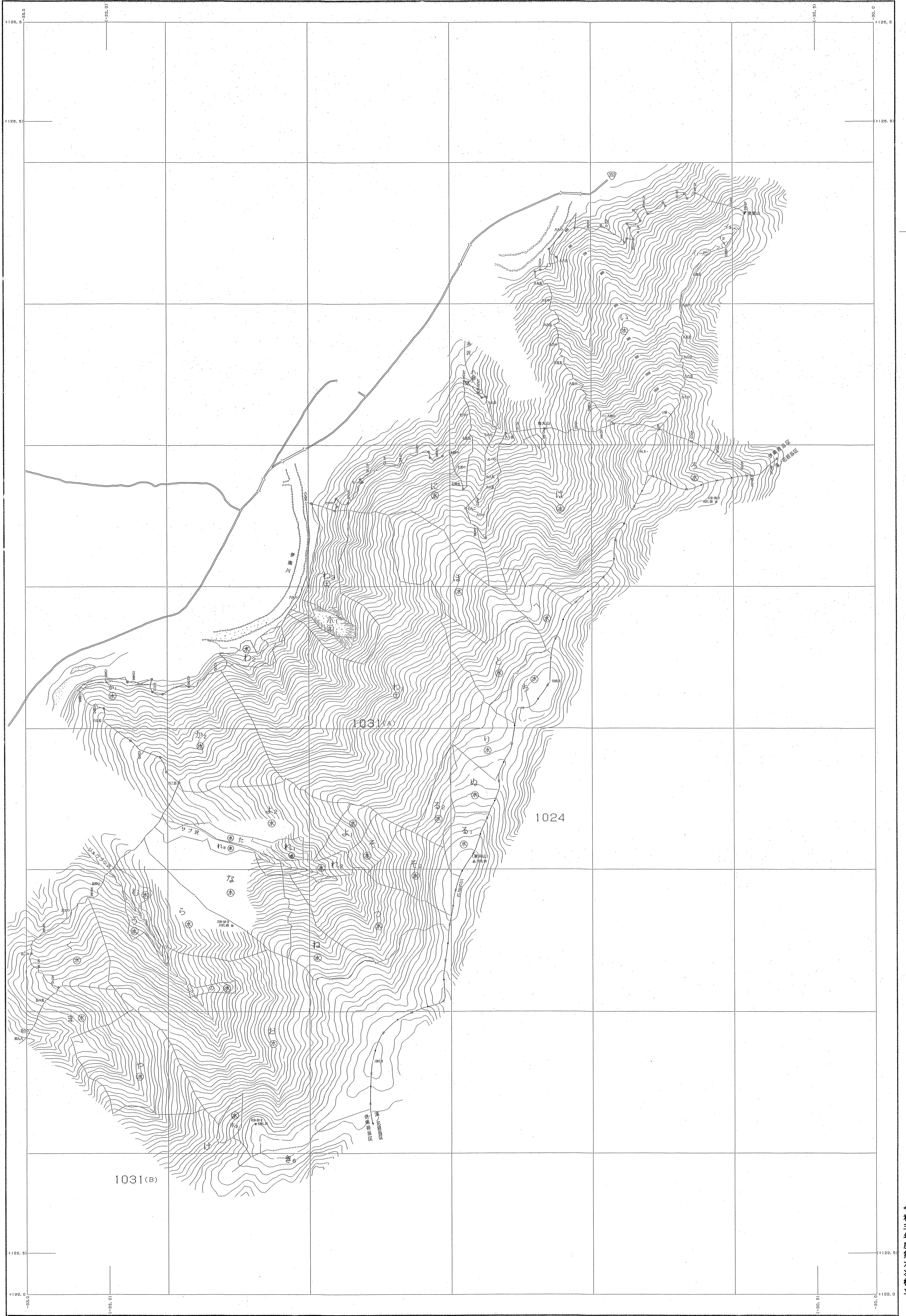
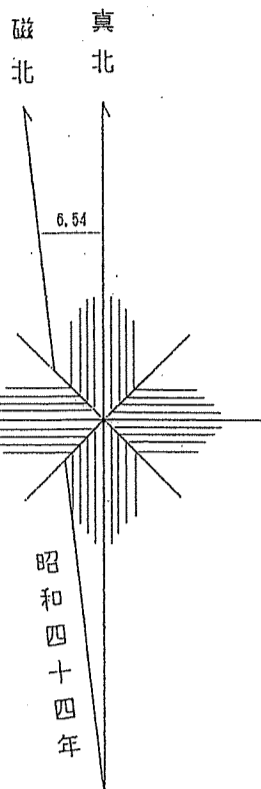
会津森林計画区

森林計画図・基本図

公共座標 第Ⅱ系

会津 249

1031(A)林班  
(1:5,000, 1:25,000)



関東森林管理局 会津森林管理署 南会津支署 伊南担当区

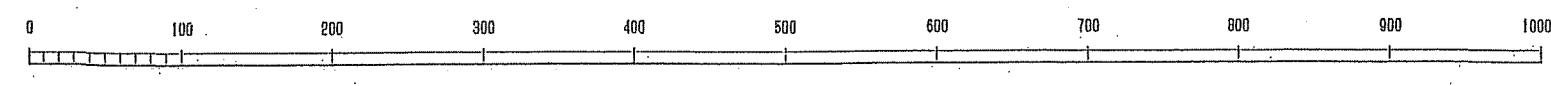
1031(A)林班  
(1:5,000, 1:25,000)

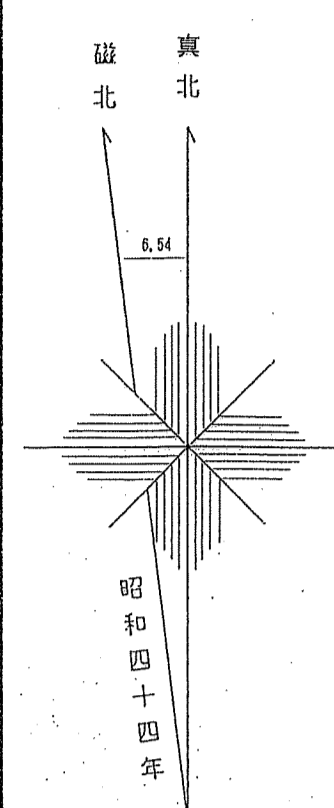
会津 249

令和三年度第六次樹立

境界測地系は( )番号  
実測ソフト名: TX2200  
実測/ドローイング: 東北 1st Ver.2.1.1

1:5,000





会津森林計画区

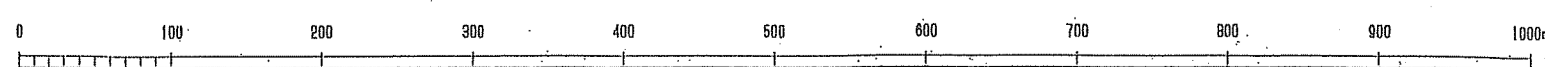
森林計画図・基本図

公共座標 第Ⅱ系



令和三年度第六次樹立

1:5,000



世界測地系はく( ) 富士  
変換ソフト名 TKY2100  
変換パラメータ 東北.pdf Ver.2.1.1

関東森林管理局 会津森林管理署 南会津支署 伊南担当区