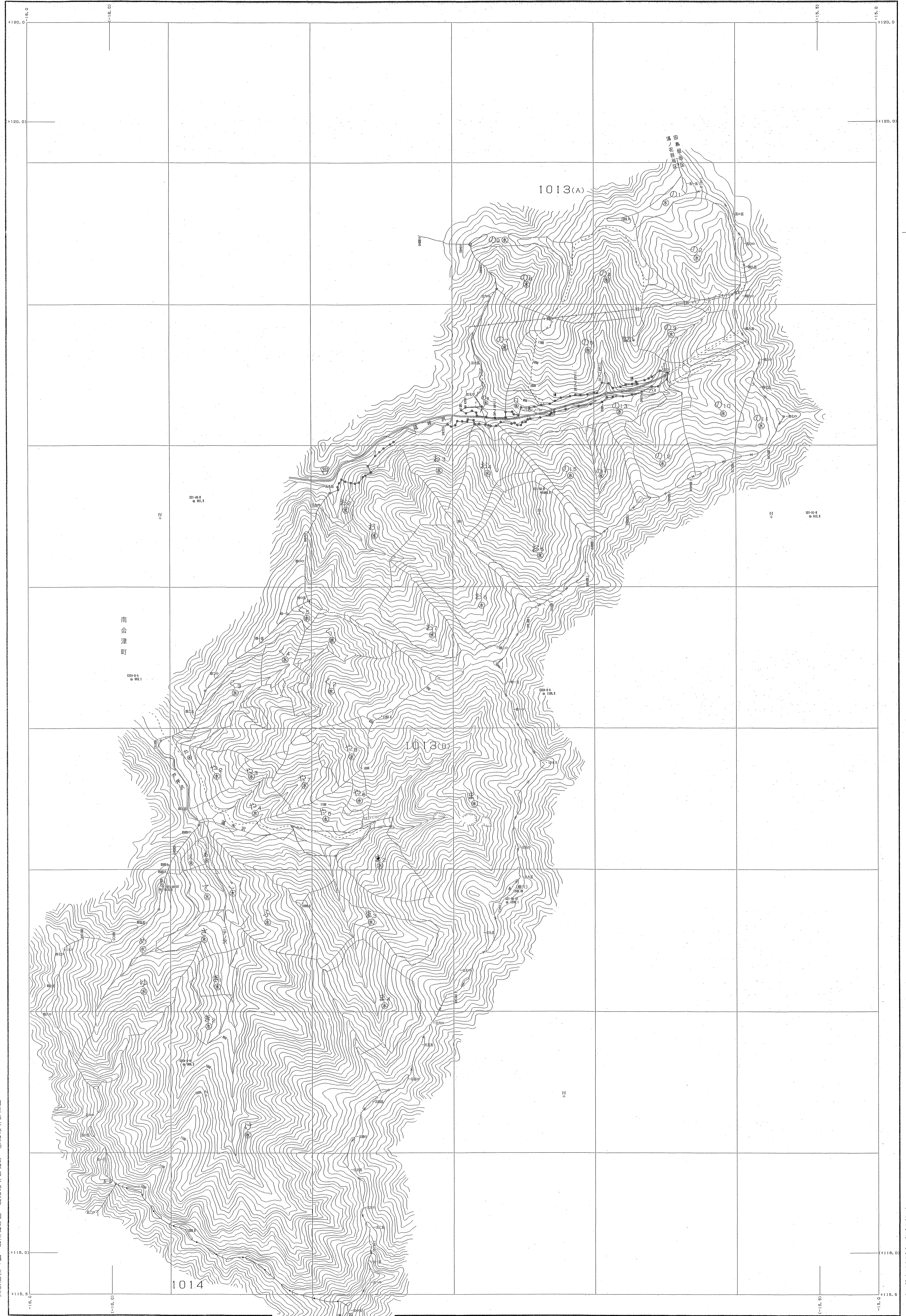
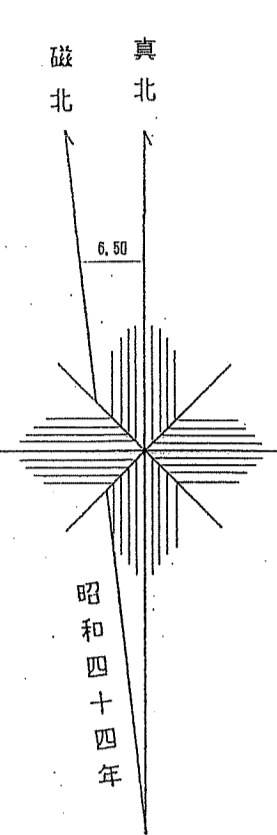


会津森林計画区

森林計画図・基本図

公共座標 第Ⅸ系

会津 231
1013(B)林班
(0.1-0.5D)



南会津町

関東森林管理局 会津森林管理署 南会津支署 湯ノ花担当区

世界測地系は()裏
図案ソフト名 1172100
変換ソフト名 東花_per Ver.2.1.1

1:5,000

令和三年度第六次樹立

会津 231
1013(B)林班
(0.1-0.5D)

会津森林計画区

森林計画図・基本図

公共座標 第Ⅰ系



世界測地系() 国土地院
測図ソフト名 TET202
実行パラメータ 東北 Ver. 2.1.1

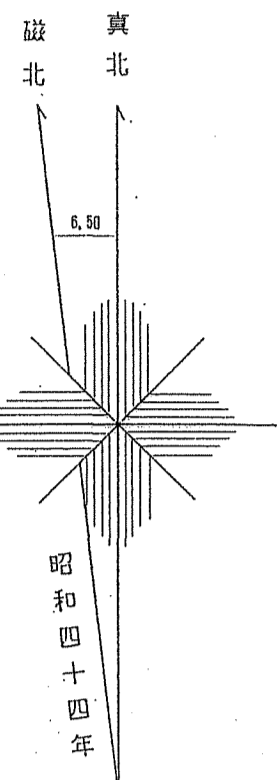
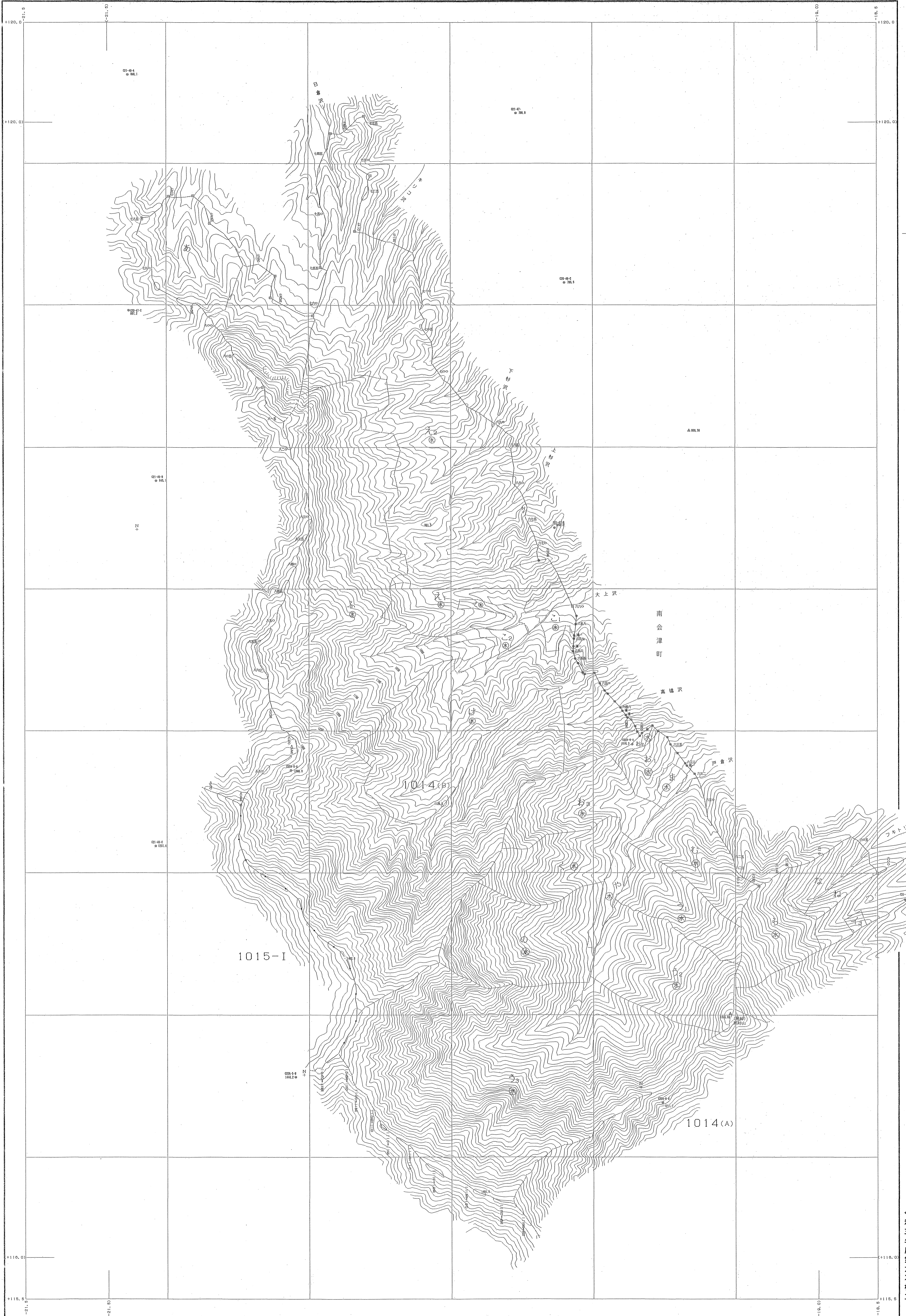
1:5,000

関東森林管理局 会津森林管理署 南会津支署 湯ノ花担当区

会津森林計画区

森林計画図・基本図

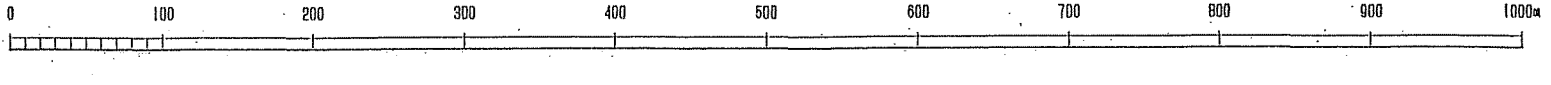
公共座標 第Ⅰ系

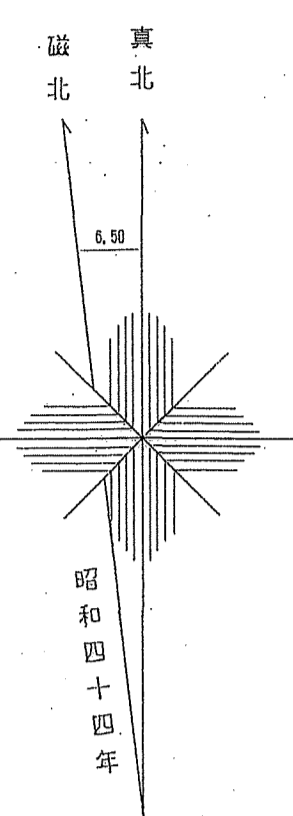


令和三年度第六次樹立

世界測地系は () 署名
 図換ソフト名 TK7240
 図換パラメータ 東北, ver. 2.1.1

1:5,000

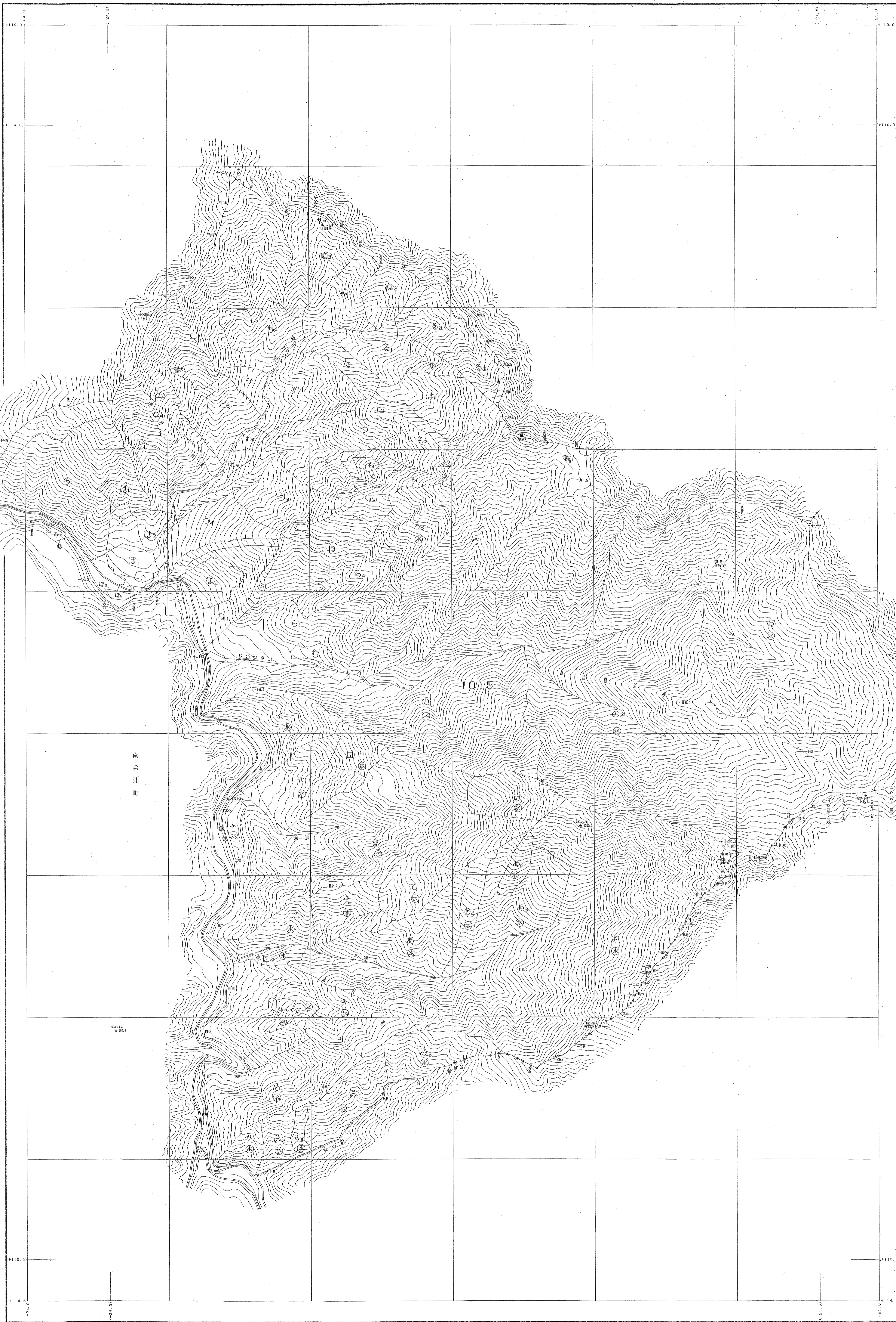




会津森林計画区

森林計画図・基本図

公共座標 第Ⅸ系



1014

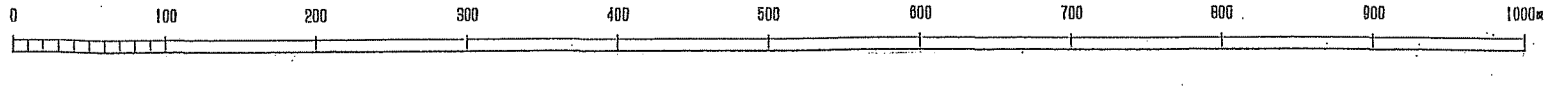
南会津町

関東森林管理局 会津森林管理署 南会津支署 湯ノ花担当区

令和三年度第六次補正

世界測地系() 縮尺
図像ソフト名: TEY260
変換パラメータ: 東北, per Ver. 2.1.1

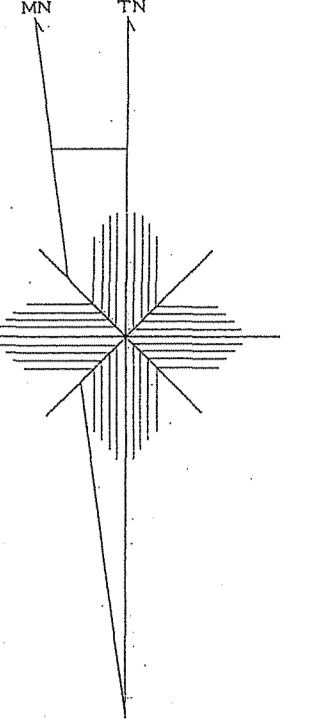
1:5,000



会津森林計画区

森林計画図・基本図

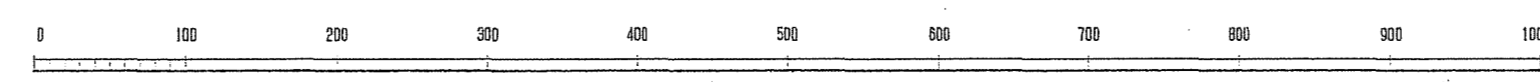
公共座標 第Ⅱ系



令和三年度第六次樹立

世界測位局は()を
図解ソフト名 TKY2100
図解パラメータ 東北 Ver.2.1.1

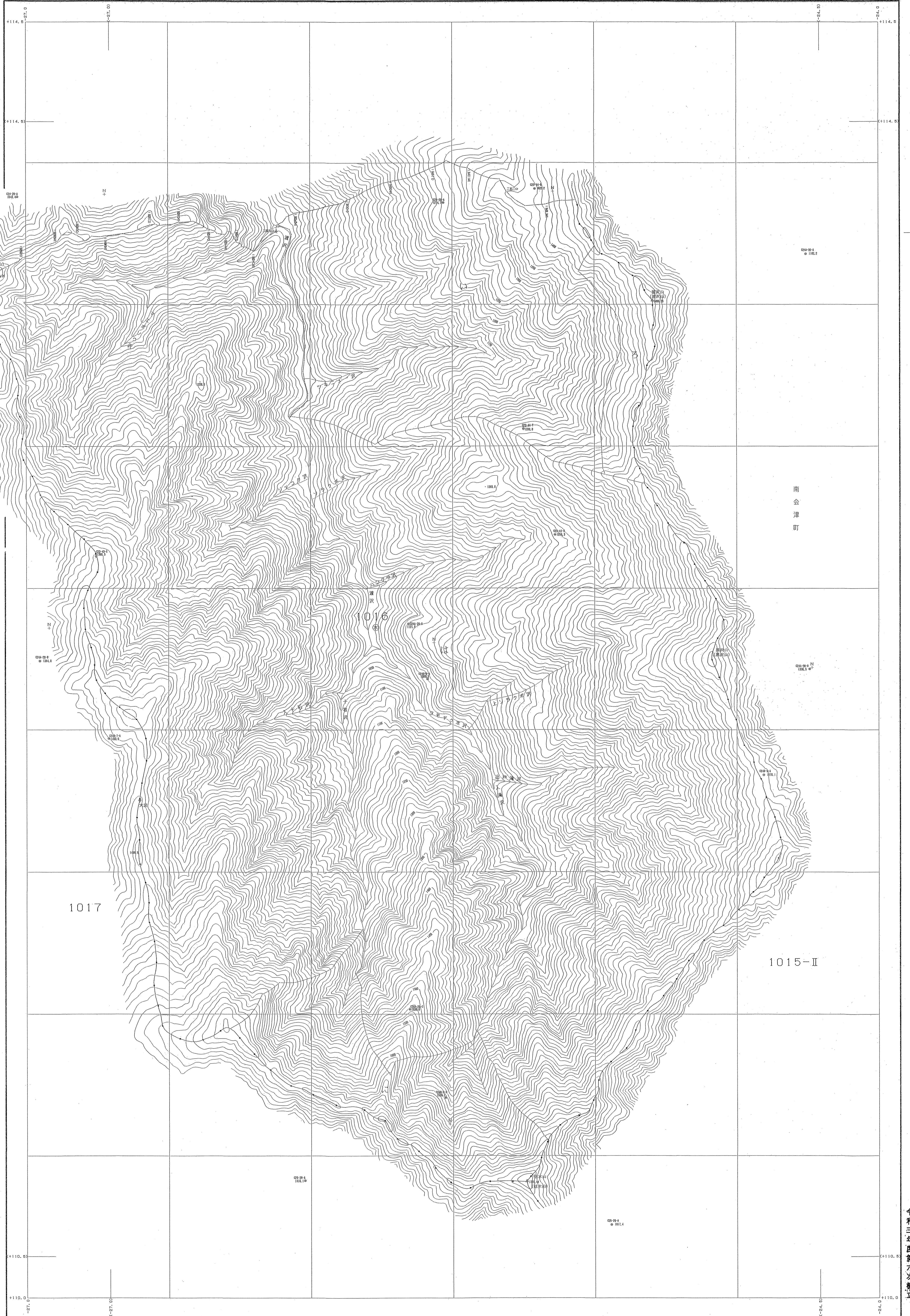
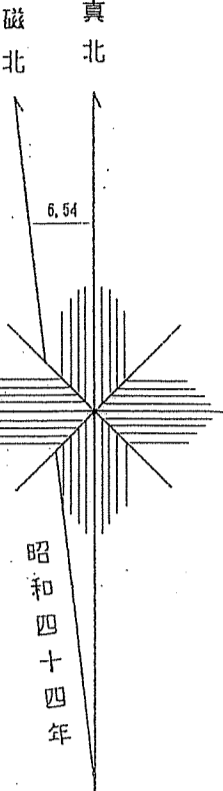
1:5,000



会津森林計画区

森林計画図・基本図

公共座標 第Ⅸ系

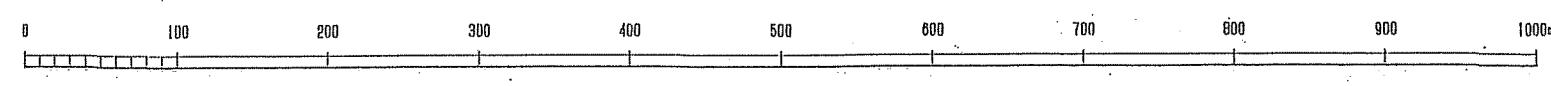


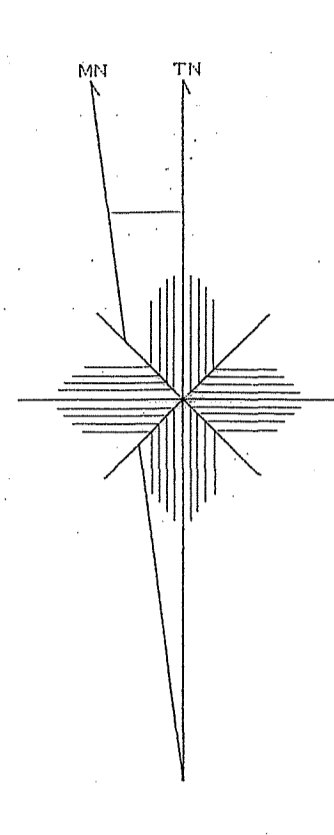
関東森林管理局 会津森林管理署 南会津支署 湯ノ花担当区

令和三年度第六次樹立

世界測地系はくゞ書き
投影ソフト名 経緯度
変換ソフト 緯経度 Ver.2.1.1

1:5,000

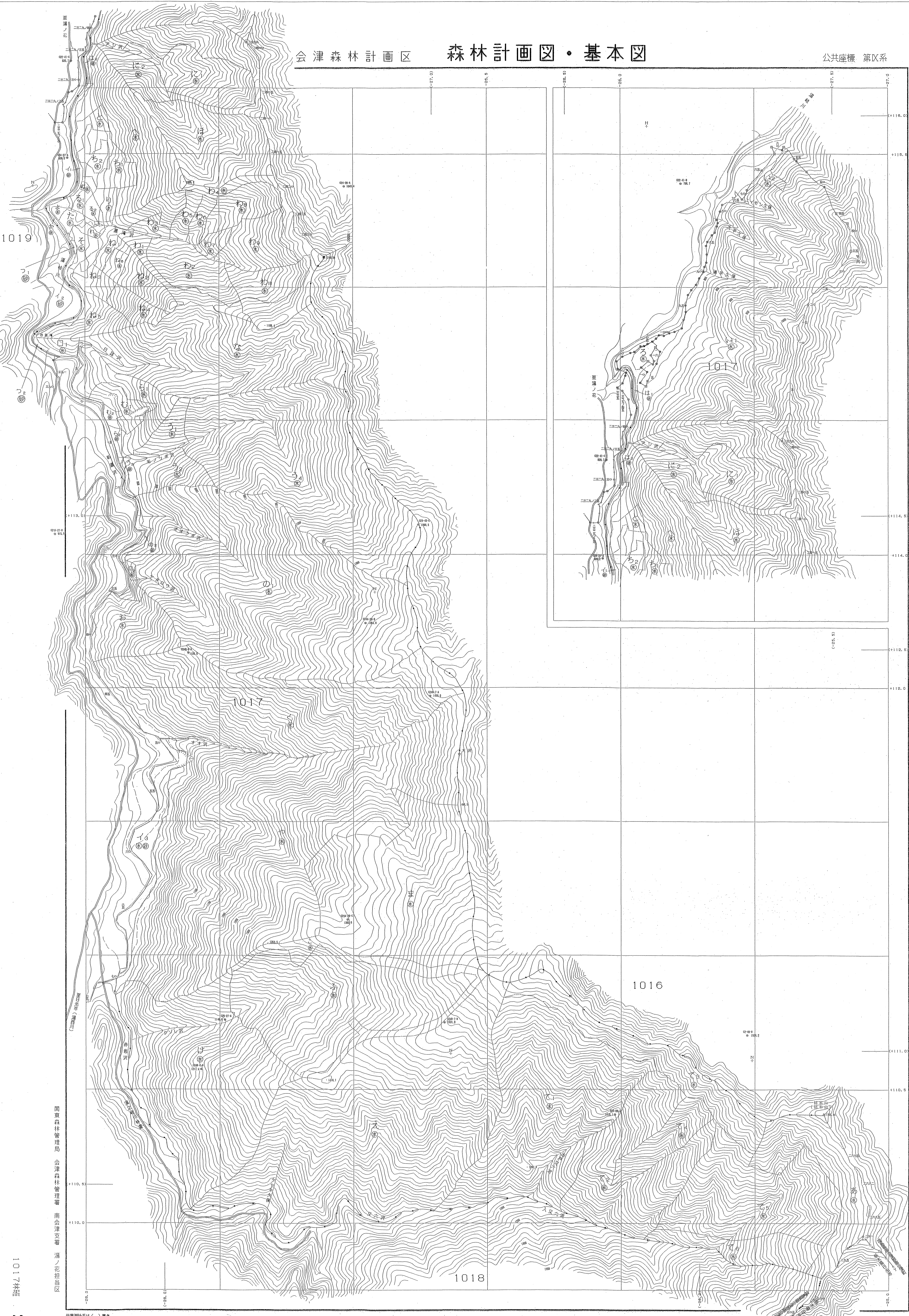




会津森林計画区

森林計画図・基本図

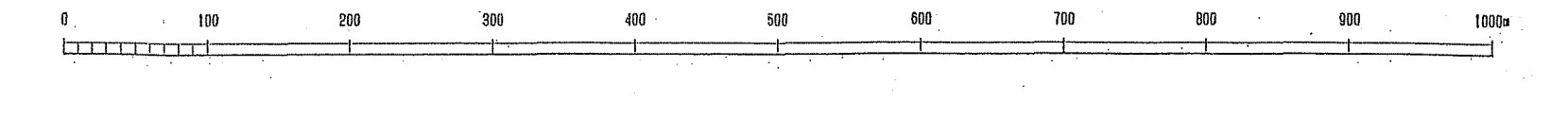
公共座標 第Ⅸ系



関東森林管理局 会津森林管理署 南会津支署 湯ノ花担当区

世界測地系は()番号
図例の付録 237210
変換パラメータ 東北, ver. 2.1.1

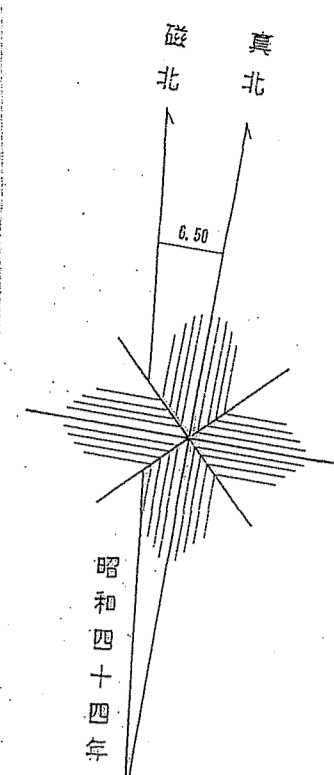
1:5,000



会津森林計画区

森林計画図・基本図

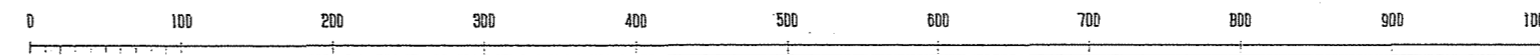
公共座標 第Ⅱ区系



令和三年度第六次樹立

世界測地系は()番
図換ソフト名 TET240
図換プログラム 東北 ver 2.1.1

1:5,000



関東森林管理局 会津森林管理署 南会津支署 湯ノ花担当区

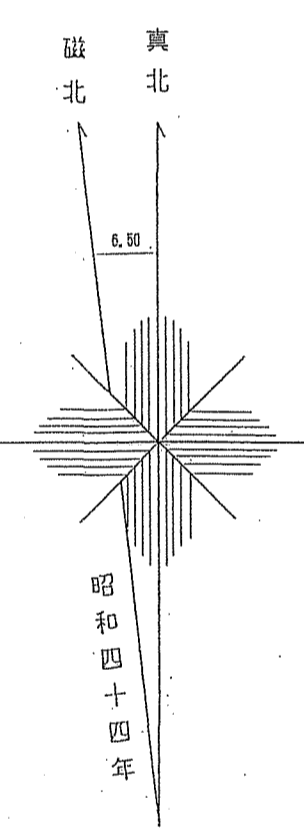
会津森林計画区

森林計画図・基本図

公共座標 第Ⅰ系



冊全 239
1019林班



令和三年度第六次樹立

関東森林管理局 会津森林管理署
南会津支署 湯ノ花担当区
1019林班 239

世界測地系は() 国土地院
測図ソフトを 1972年
改換/ラメータ 東北, Ver. 2.1.1

1:5,000



会津森林計画区

森林計画図・基本図

公共座標 第Ⅸ系

舞台 240
1020林班



関東森林管理局 会津森林管理署 南会津支署 湯ノ花担当区

令和三年度第六次樹立

世界測地系は() 国産
図解ソフト名 TK21GD
図解/ラメータ 東北, par Ver. 2.1.1

1:5,000
0 100 200 300 400 500 600 700 800 900 1000

会津 240
1020林班