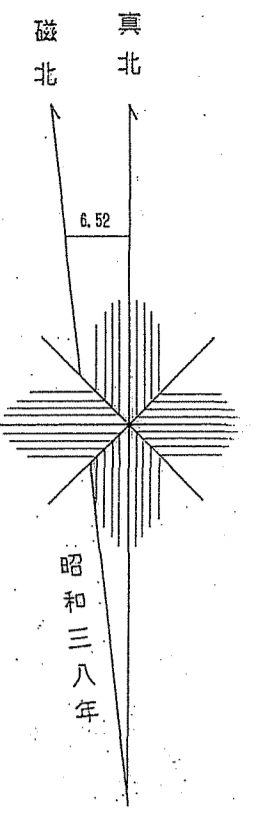


会津森林計画区

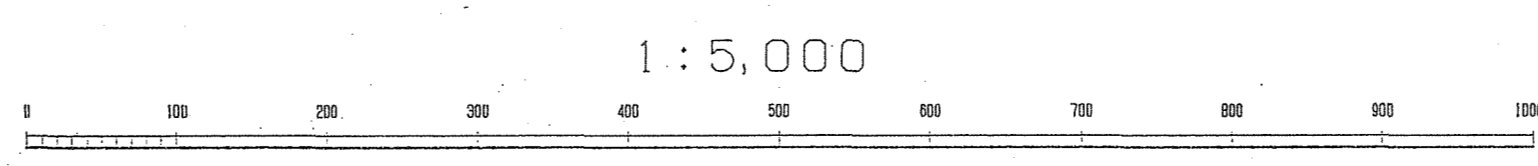
森林計画図・基本図

公共座標 第Ⅸ系



令和三年度第六次樹立

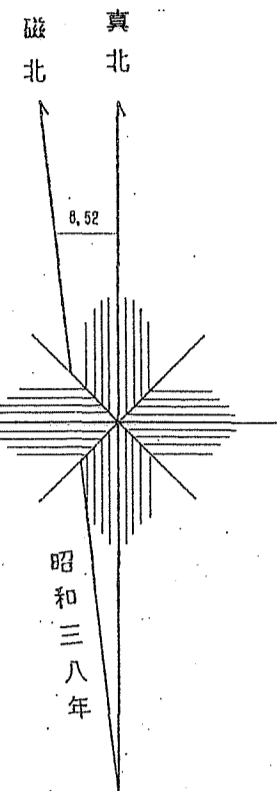
世界測図法は( )書き  
変換ソフト名 TX72/60  
変換パラメータ 東北, J41 Ver. 2.1.1



会津森林計画区

# 森林計画図・基本図

公共座標 第Ⅰ系



令和三年度第六次樹立

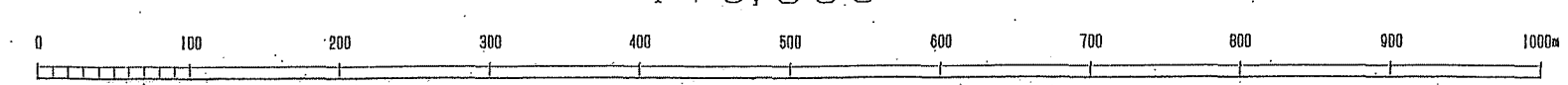
関東森林管理局 会津森林管理署 川口担当区

636・638林班

202  
会津

世界測経系は ( ) 書き  
実測ソフト名 TKY240  
実測ソフトバージョン 東北, ver. 2.1.1

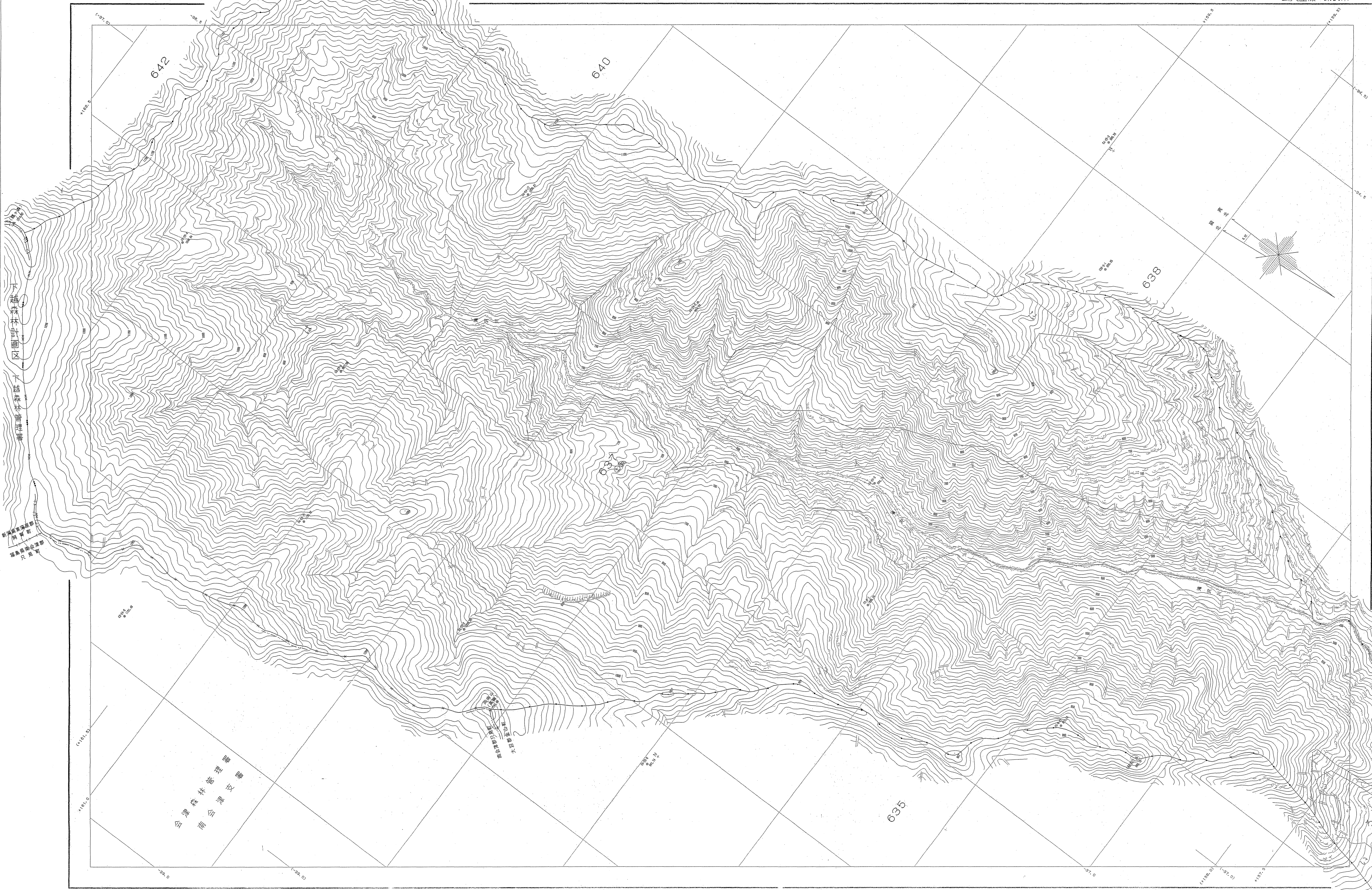
1:5,000



# 森林計画図・基本図

公共座標 第Ⅸ系

会津森林計画区

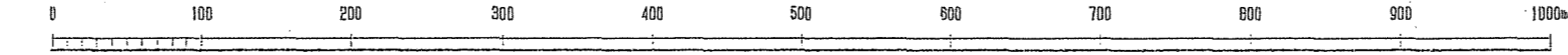


令和三年度第六次樹立

会津森林管理署  
南会津支署

世界測地系は( )番  
実施ソフト名 1170109  
実施/フォーマット 東北 Ver.2.1.1

1:5,000

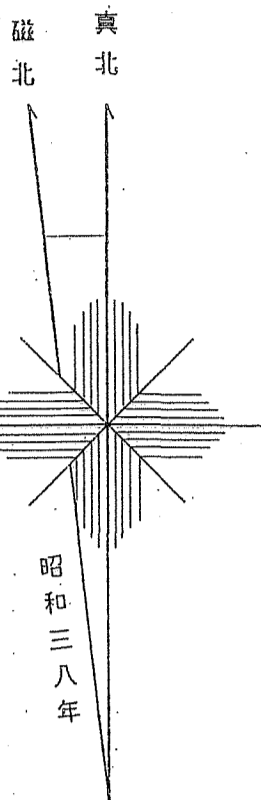
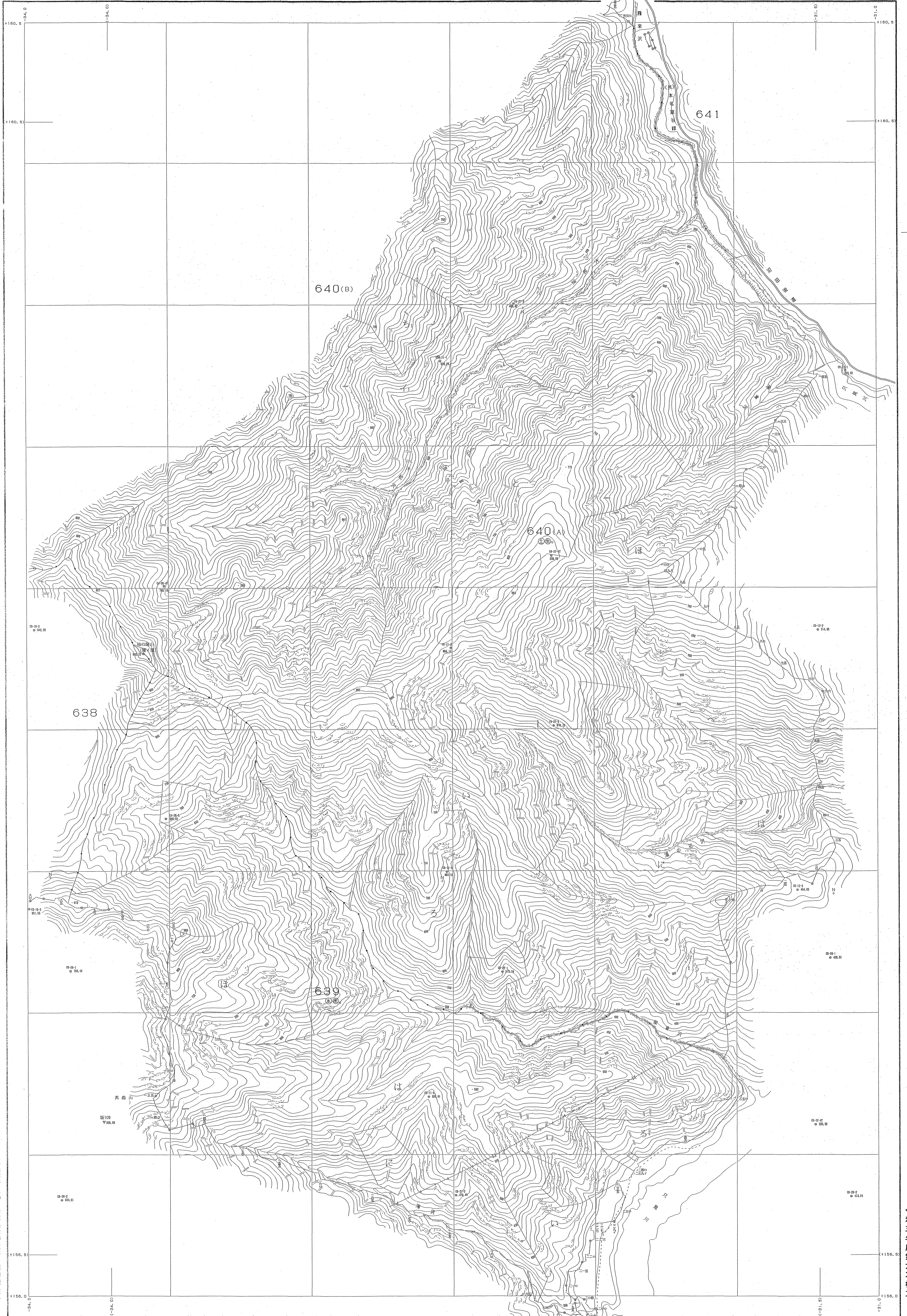


関東森林管理局 会津森林管理署 川口担当区

会津森林計画区

森林計画図・基本図

公共座標 第Ⅰ区系



令和三年度第六次樹立

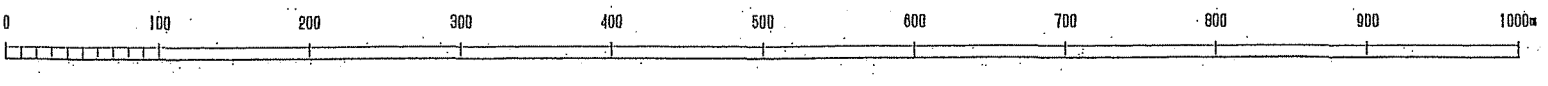
国土森林管理署 会津森林管理署 川口担当区

639・640(A)林班  
(1-5-1,1)

会津  
204

世界測地系は( )裏  
資料ソフト名 TT220  
製図ソフトウェア 東北:jar Ver.2.1.1

1:5,000



# 森林計画図・基本図

会津森林計画区

公共座標 第Ⅰ系



世界測図所は( ) 国  
 変換ソフト名 TKT2JGD  
 変換パラメータ 東北, par Ver. 2.1.1

関東森林管理局 会津森林管理署 川口担当区

令和三年度第六次樹立

会津森林計画区

森林計画図・基本図

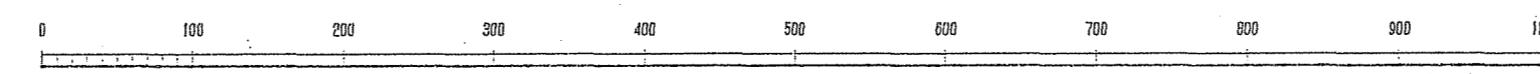
公共座標 第Ⅰ系



令和三年度第六次樹立

関東森林管理局 会津森林管理署 川口担当区

1:5,000

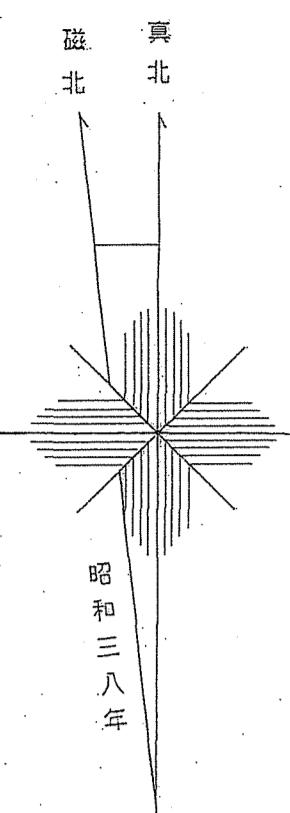


世界測地系は( )番  
変換ソフト名 137200  
変換パラメータ 東北 947 Ver.2.1.1

会津森林計画区

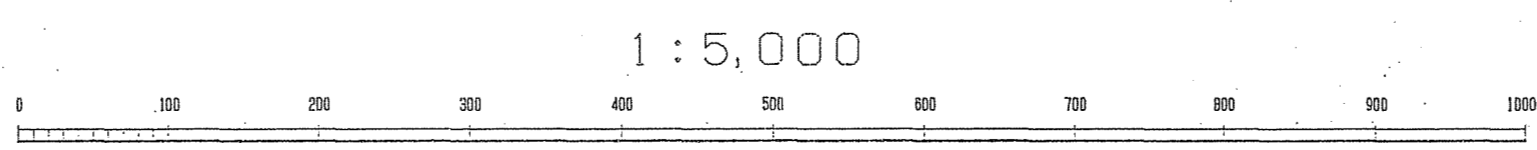
森林計画図・基本図

公共座標 第Ⅰ系



令和三年度第六次樹立

世界測地系は( )番  
 変換ソフト名 TX7100  
 変換パラメータ 東北 Ver.2.1.1

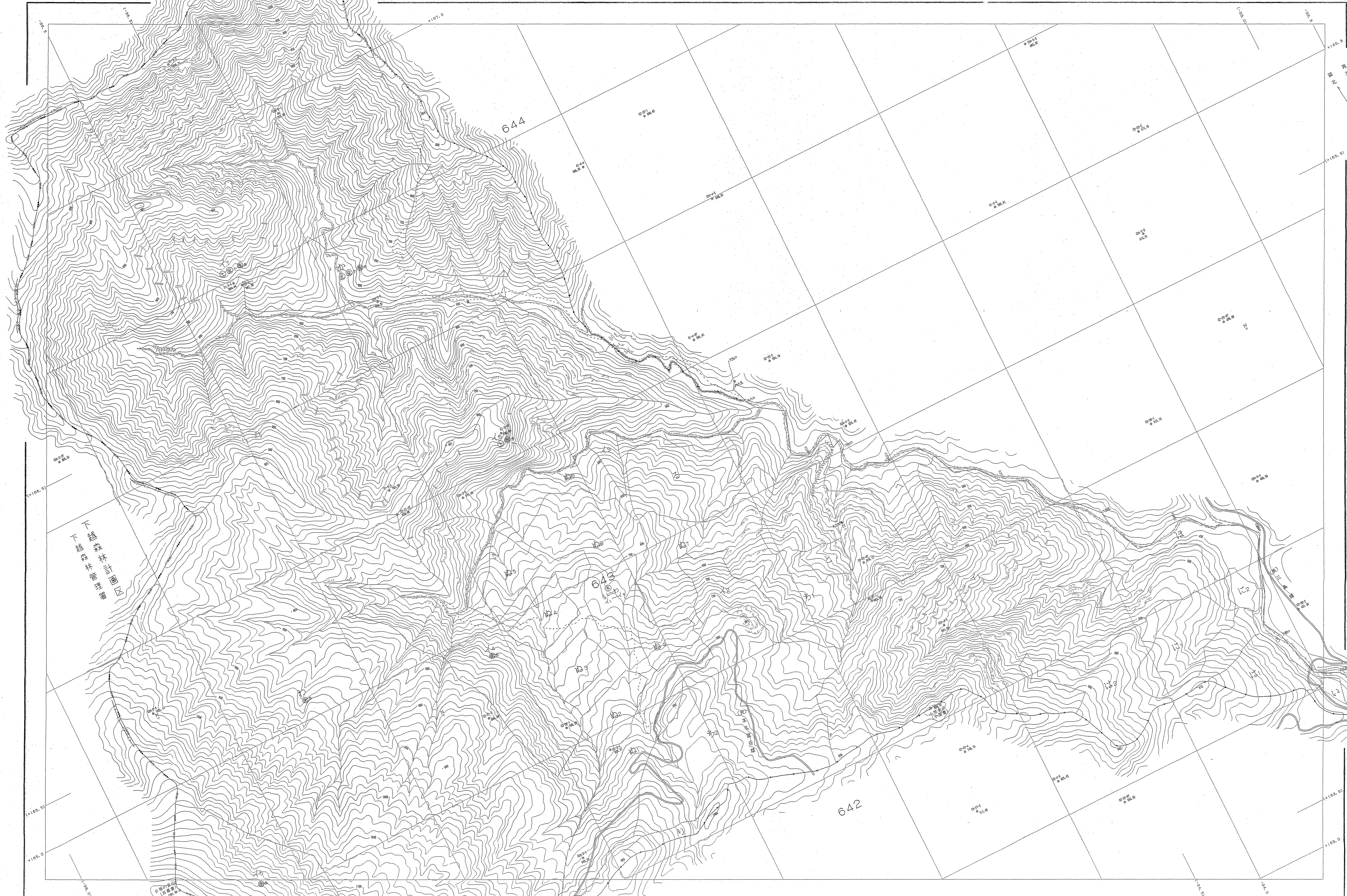


関東森林管理局 会津森林管理署 川口担当区

# 森林計画図・基本図

公共座標 第Ⅱ区系

会津森林計画区



下越森林計画区  
下越森林管理署

令和三年度第六次樹立

世界測地系は( )表示  
図解ソフト名 TR21408  
図解フォーマット 東北 Ver.2.1.1

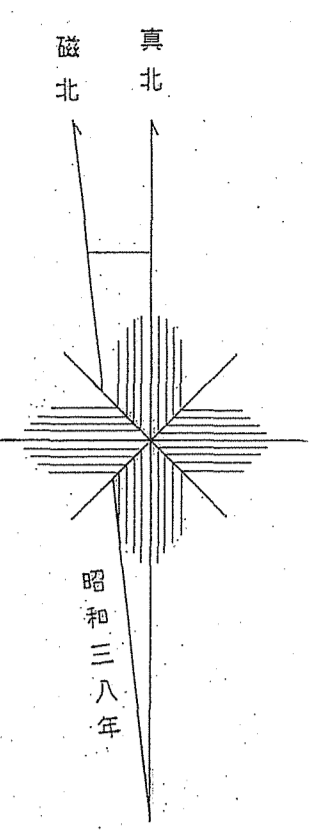
関東森林管理局 会津森林管理署 川口担当区



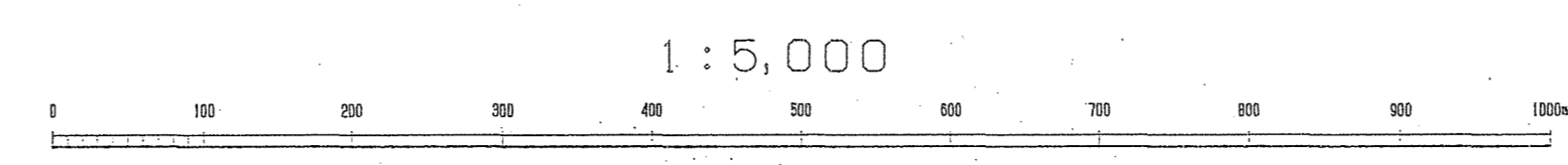
会津森林計画区

森林計画図・基本図

公共座標 第Ⅸ系



世界測図系は( )書き  
 変換ソフト名 TR2160  
 変換パラメータ 東北 Ver.2.1.1



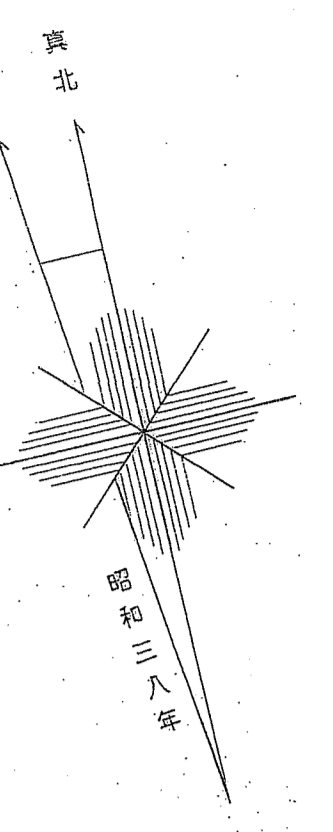
関東森林管理局 会津森林管理署 川口担当区

令和三年度第六次樹立

会津森林計画区

森林計画図・基本図

公共座標 第Ⅸ系



644(A)

644(B)

645(A)

令和三年度第六次樹立

関東森林管理局 会津森林管理署 川口担当区

世界測距系は ( ) 番  
図例ソフト名 TR7240  
図例パラメータ 東北 Ver.2.1.1

1:5,000

