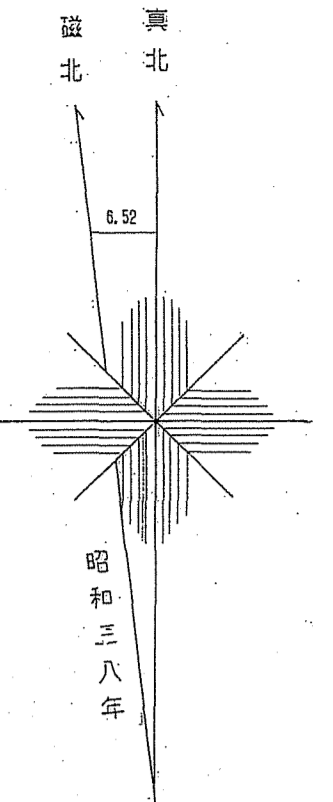


会津森林計画区

森林計画図・基本図

公共座標 第Ⅰ系

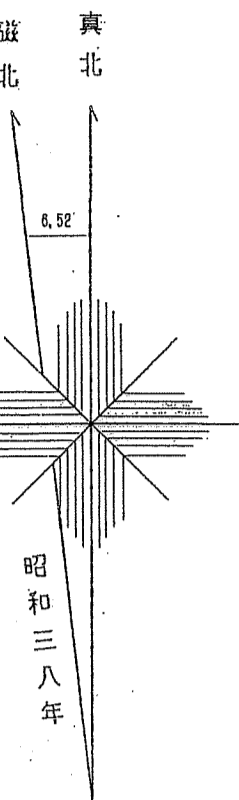


世界測地系は( ) 国土地院  
 測図ソフト名 T17240  
 変換ソフトウェア 東北 Ver.2.1.1

会津森林計画区

# 森林計画図・基本図

公共座標 第Ⅰ系

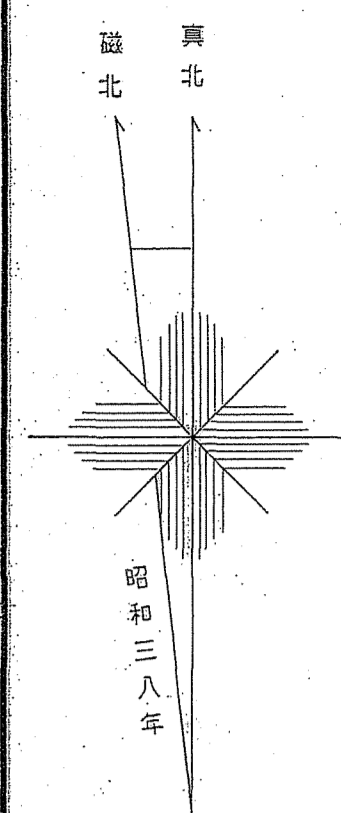


関東森林管理局 会津森林管理署 川口担当区

世界測地系は( ) 測量  
図解ソフト名 TTY200  
図解/ラスタ 東北, p01 Ver. 2.1.1

1 : 5,000

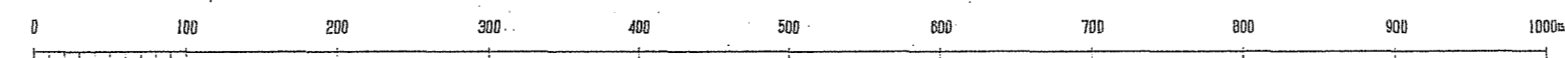
令和三年度第六次樹立



令和三年度第六次樹立

世界測地系は( )番号  
図例については 11721号  
図例のバージョンは 東北 第2 Ver. 2.1.1

1:5,000



関東森林管理局 会津森林管理署 川口担当区

会津森林計画区

森林計画図・基本図

公共座標 第Ⅰ系

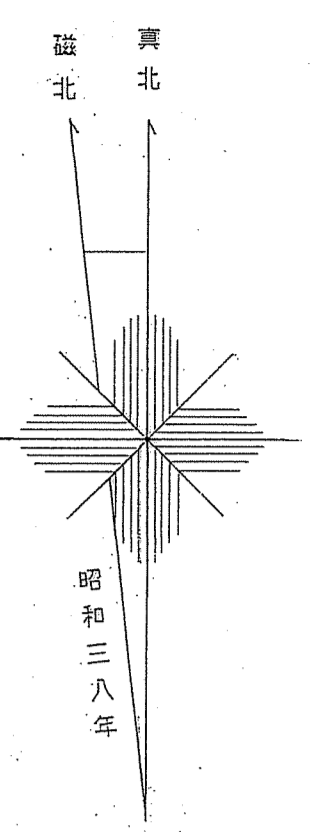


世界測地系( ) 測# 11111111  
縮尺 1:5,000  
実尺 150メートル 東北 2017 Ver. 2.1.1

1:5,000

関東森林管理局 会津森林管理署 川口担当区

令和三年度第六次樹立



令和三年度第六次樹立

公共座標 第Ⅰ系

# 森林計画図。基本図

## 会津森林計画区



623

619

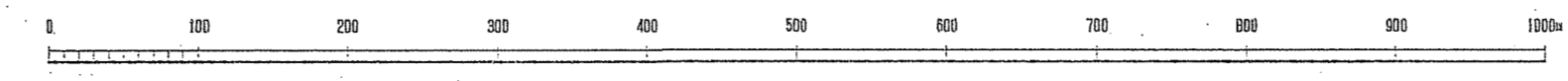
620

621

622

世界測地系は( ) 測  
図解ソフト名: TX2020  
図解パラメータ 東北 311 Ver. 2.1.1

1:5,000



関東森林管理局 会津森林管理署 川口担当区

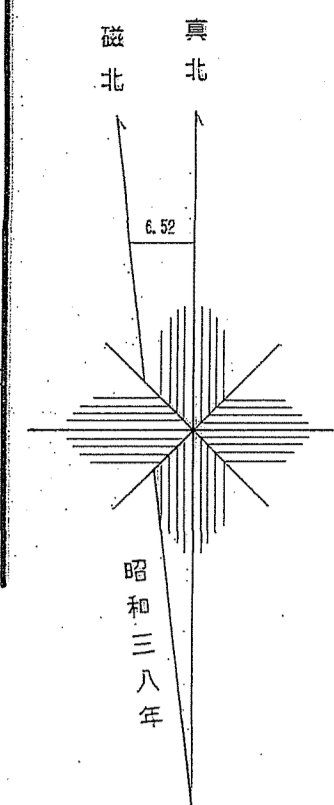
大野部金山  
南会津郡只見町

会津森林計画区  
川口担当区

会津森林計画区

森林計画図・基本図

公共座標 第Ⅰ系

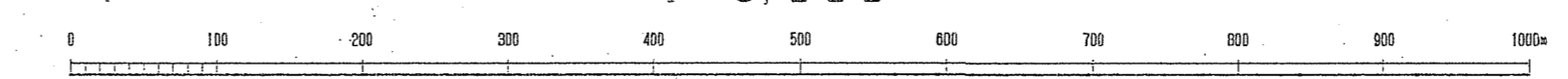


会津森林管理署  
川口担当区

令和三年度第六次樹立

世界測地系は( )番  
図例ソフト名 TR12100  
図例ソフトマーク 東北 Ver.2.1.1

1:5,000

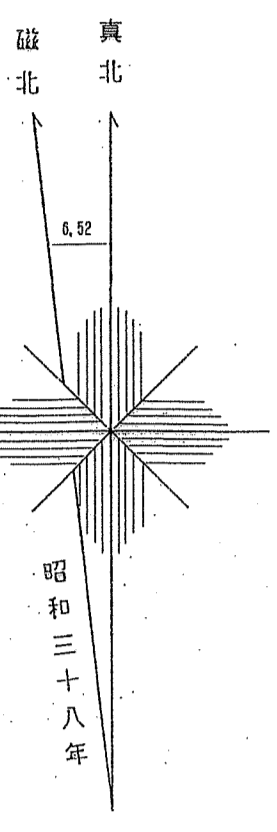
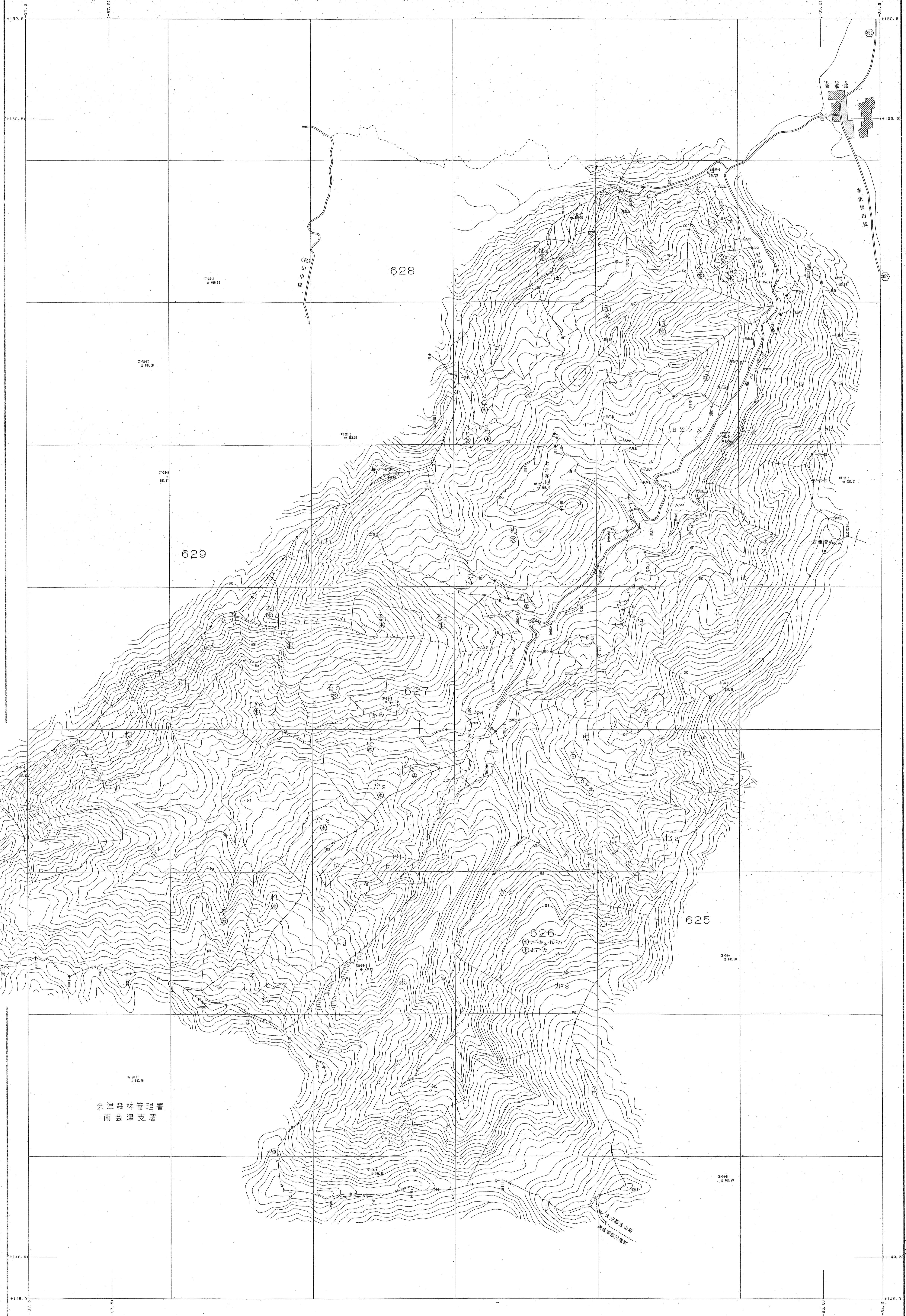


関東森林管理局 会津森林管理署 川口担当区

会津森林計画区

# 森林計画図・基本図

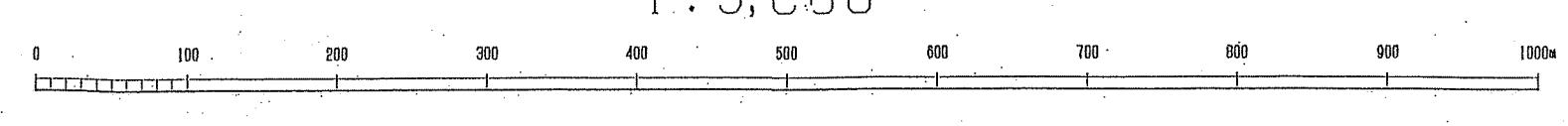
公共座標 第Ⅱ系



令和三年度第六次樹立

世界測地系は( )書き  
 図録ソフト名 TKY2160  
 図録パラメータ 東北,pt Ver.2.1.1

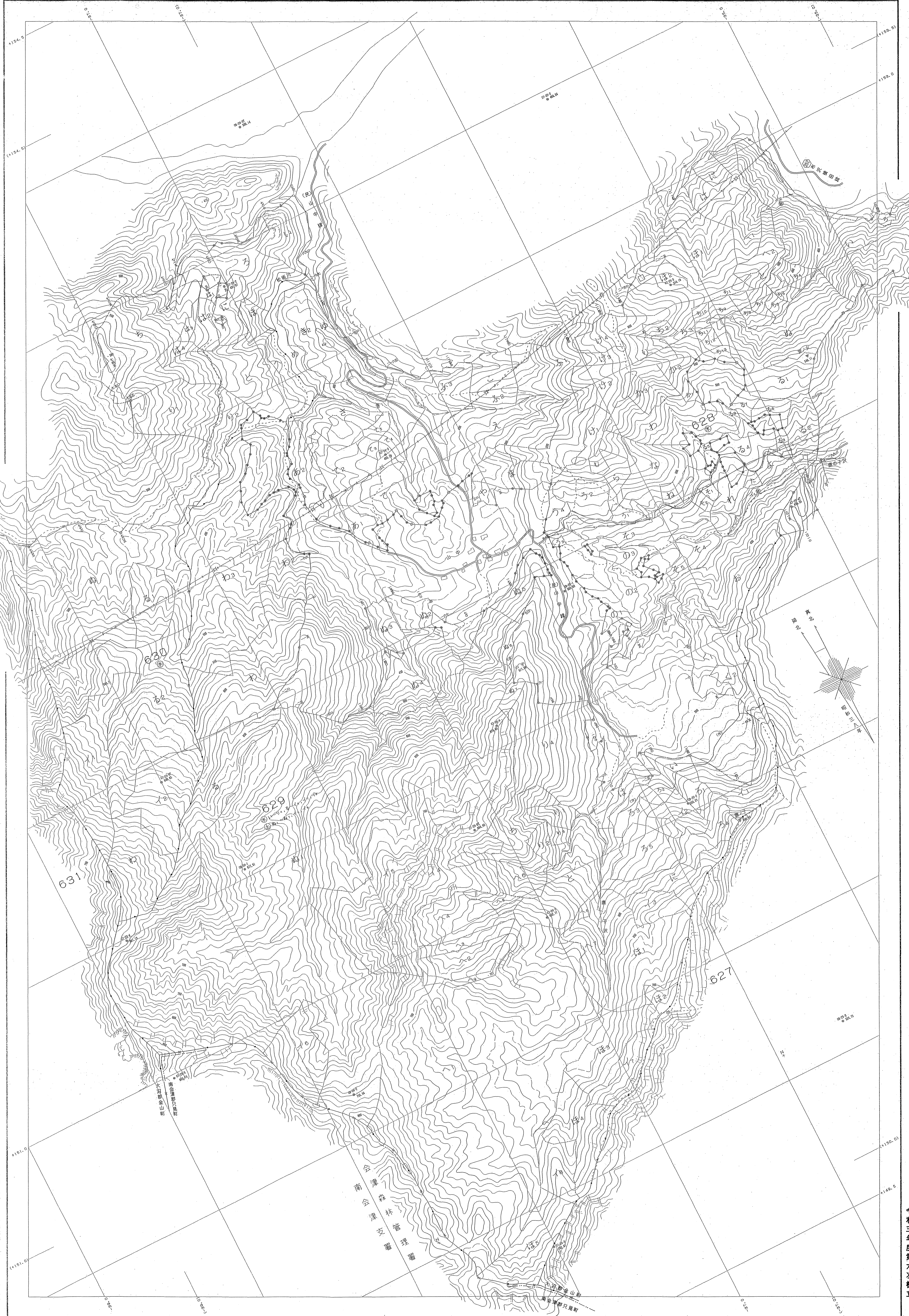
1:5,000



会津森林計画区

森林計画図・基本図

公共座標 第Ⅸ系



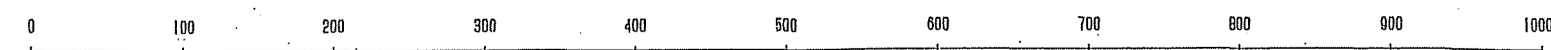
関東森林管理局 会津森林管理署 川口担当区

南会津森林管理署

令和三年度第六次樹立

世界測地系は( ) 国  
変換ソフト名 TRYZIG0  
変換パラメータ 東北, par Ver. 2.1.1

1:5,000



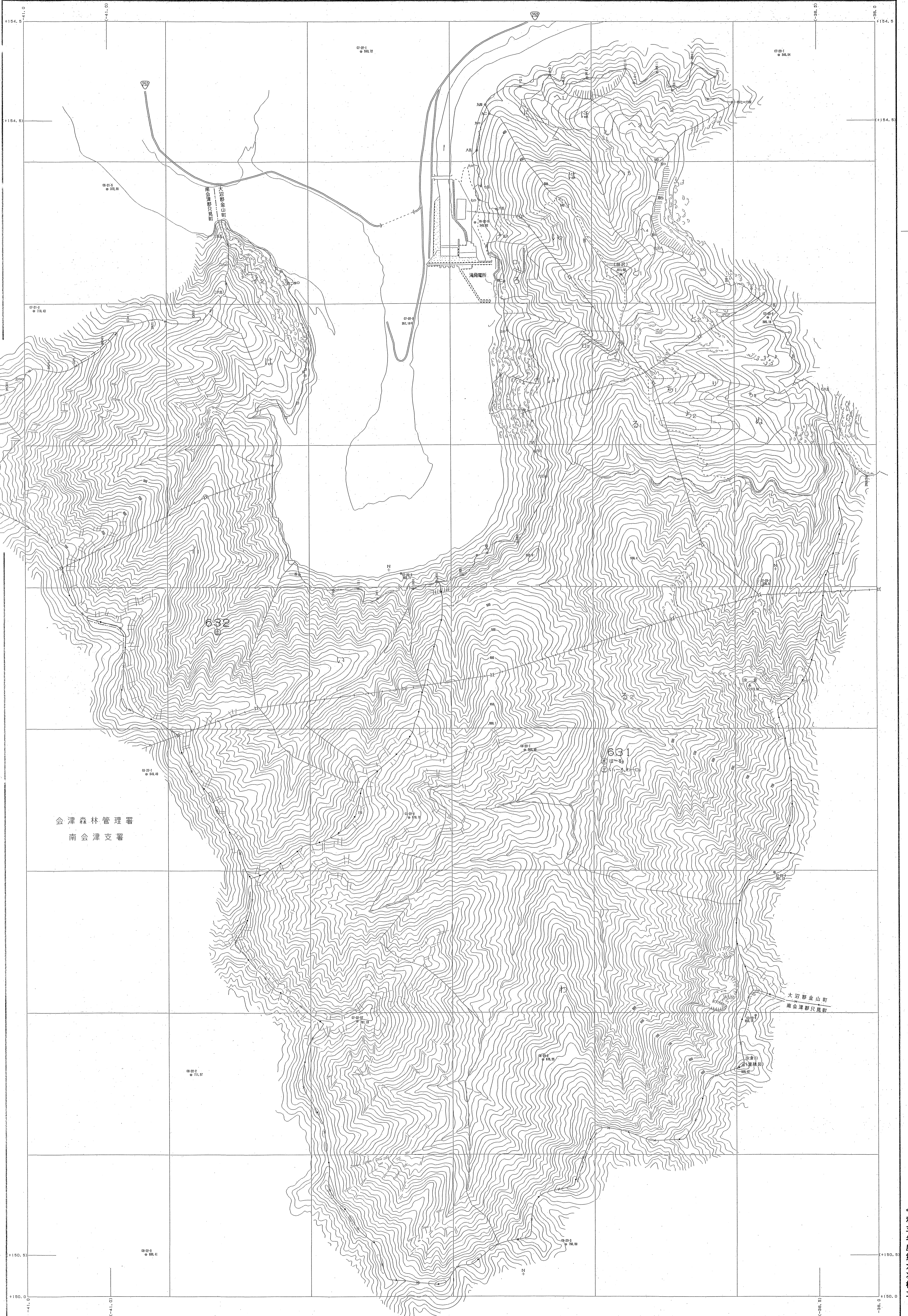
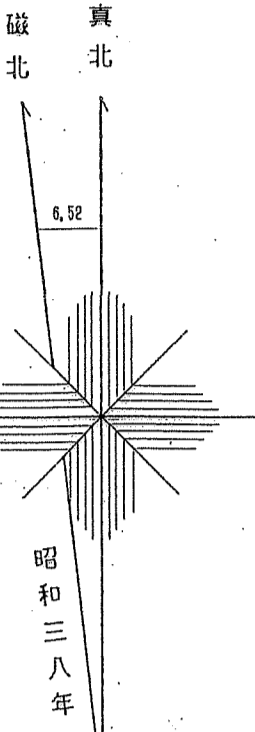


会津森林計画区

# 森林計画図・基本図

公共座標 第Ⅱ系

会津 199  
631・632林班



会津森林管理署  
南会津支署

大沼郡金山町  
南会津郡只見町

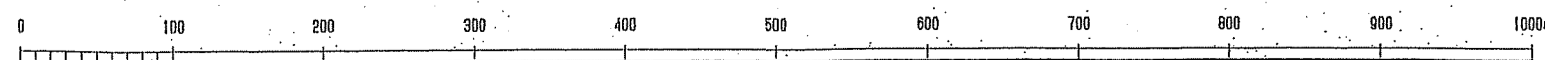
関東森林管理局 会津森林管理署 川口担当区

631・632林班

会津 199

世界測地系は( )番号  
変換ソフト名: TXZ200  
変換パラメータ: 真北: 11: Ver.2.1.1

1:5,000

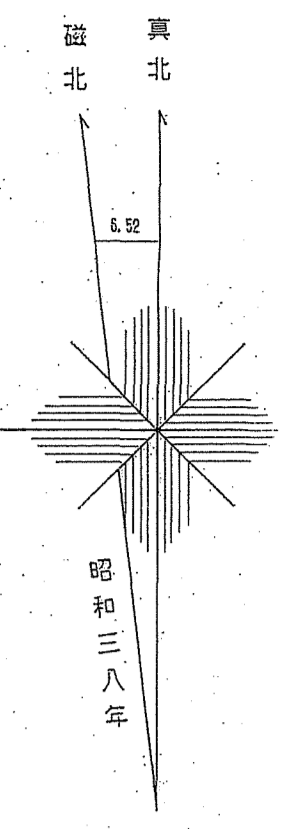


令和三年度第六次樹立

会津森林計画区

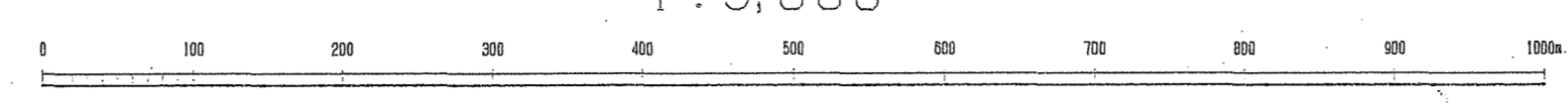
森林計画図・基本図

公共座標 第Ⅲ系



会津森林管理署  
川口担当区

1:5,000



関東森林管理局 会津森林管理署 川口担当区

令和三年度第六次樹立

世界測系は( )書き  
変換ソフト名 TEY2IGD  
変換パラメータ 東北 447 Ver. 2.1.1