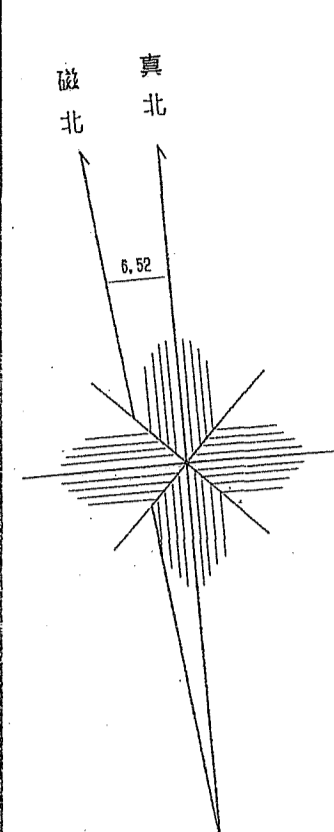
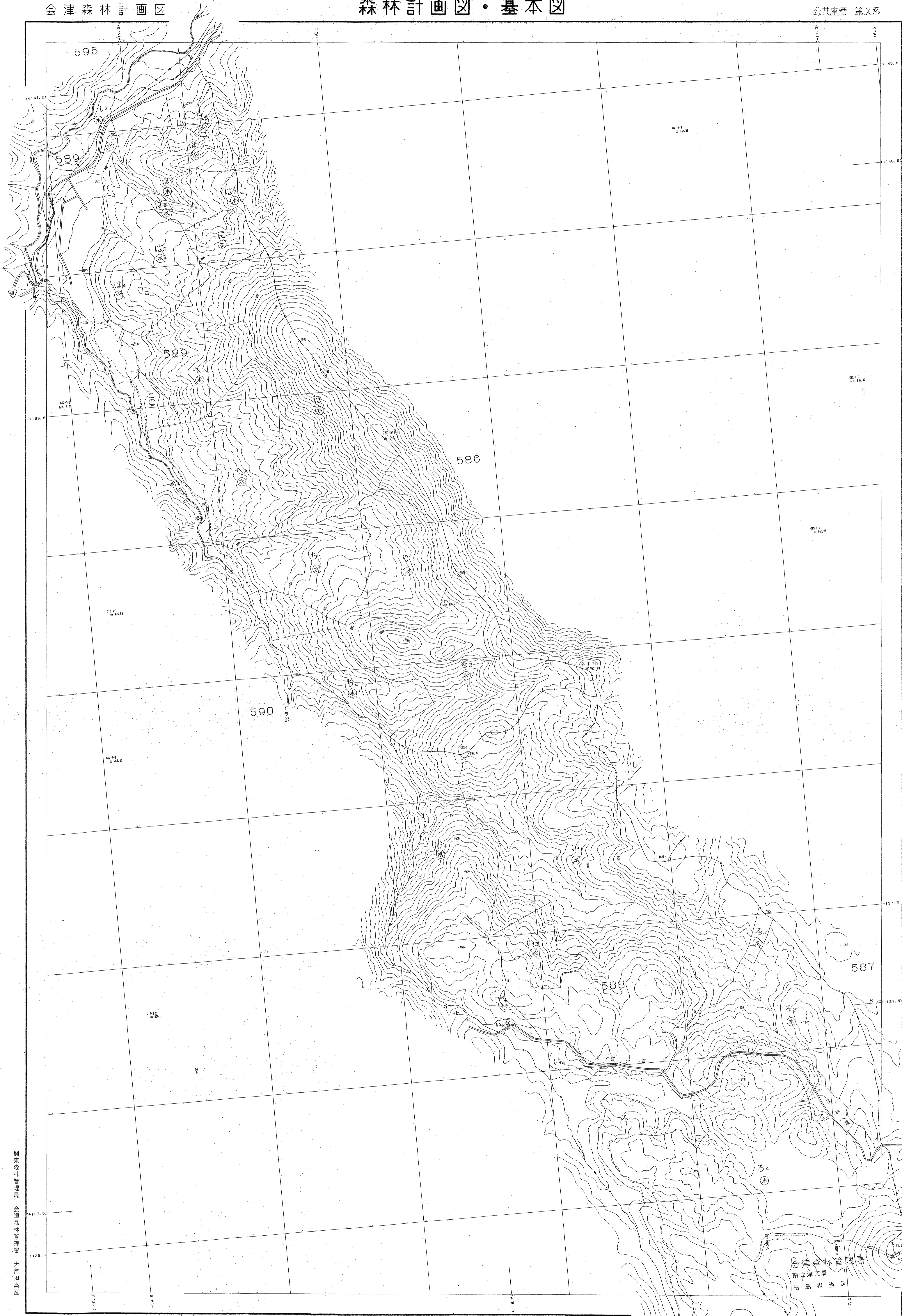


会津森林計画区

森林計画図・基本図

公共座標 第Ⅰ系



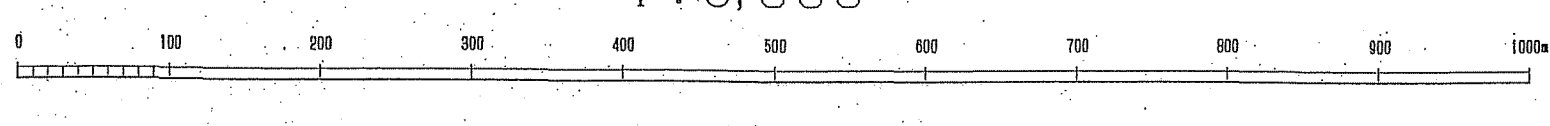
令和三年度第六次樹立

会津森林管理署
南会津支署
田島担当区

関東森林管理局 会津森林管理署 大芦担当区

世界測地系() 変換
図層ソフト名 TX1210
図換パラメータ 東北 Ver.2.1.1

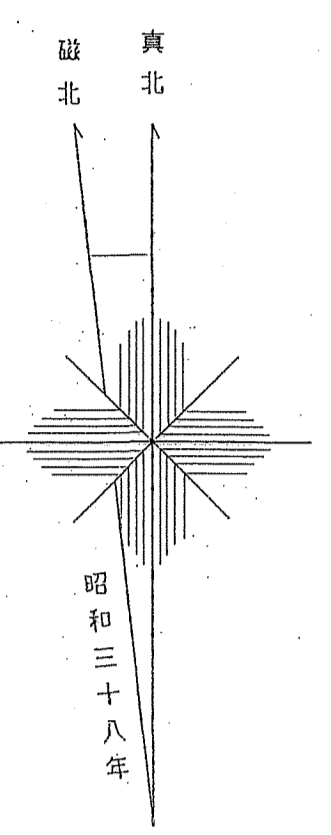
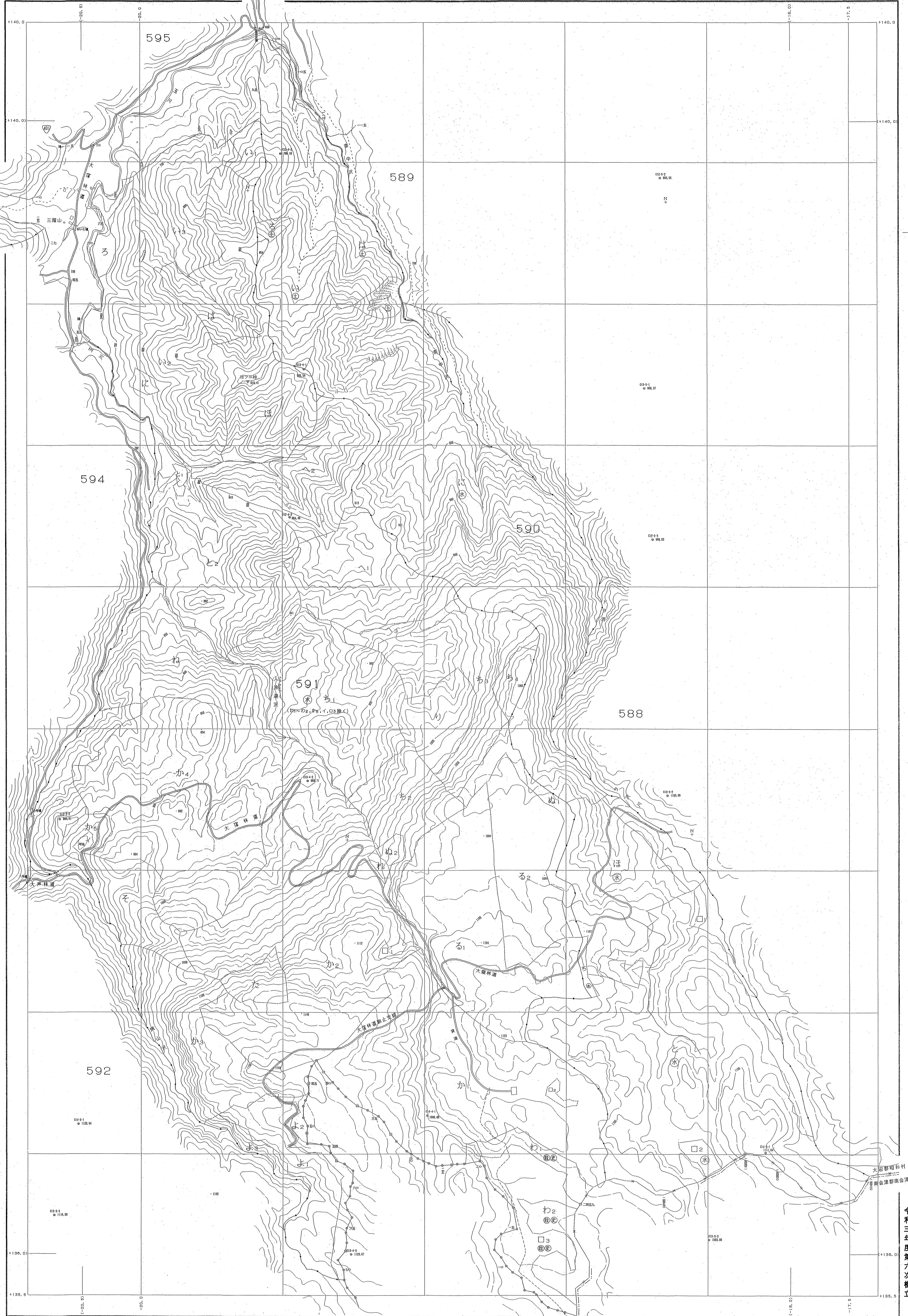
1:5,000



会津森林計画区

森林計画図・基本図

公共座標 第Ⅸ系

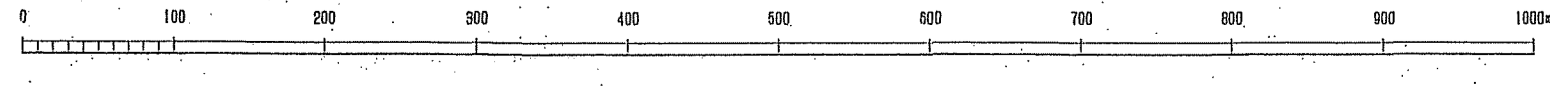


関東森林管理局 会津森林管理署 大芦担当区

令和三年度第六次樹立

境界線はくまの
図例ソフト名 TTY2JG
変換パラメータ 東北, ver. 2.1.1

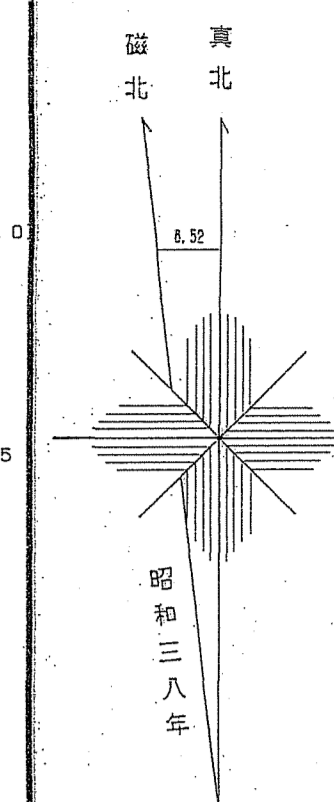
1:5,000



会津森林計画区

森林計画図。基本図

公共座標 第Ⅸ系



令和三年度第六次樹立

田島町担当区

関東森林管理局 会津森林管理署 大芦担当区

1:5,000

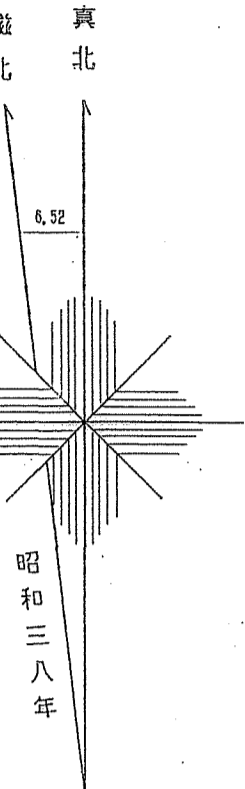
世界測地所は()書き
変換ソフト名 TR2400
変換ソフト 東北 347 Ver.2.1.1

会津森林計画区

森林計画図・基本図

公共座標 第Ⅸ系

会津 184
595・596林班



大沼郡昭和村
南会津郡南会津町

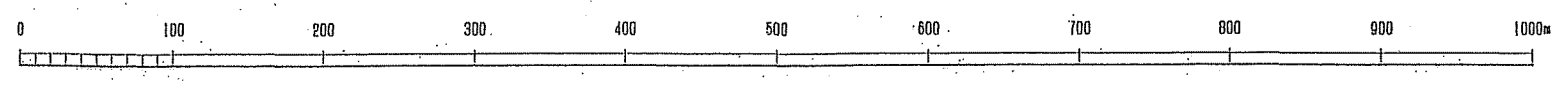
会津森林管理署
南会津支署

南会津郡南会津町
大沼郡昭和村

関東森林管理局 会津森林管理署 大芦担当区

令和三年度第六次樹立

1:5,000



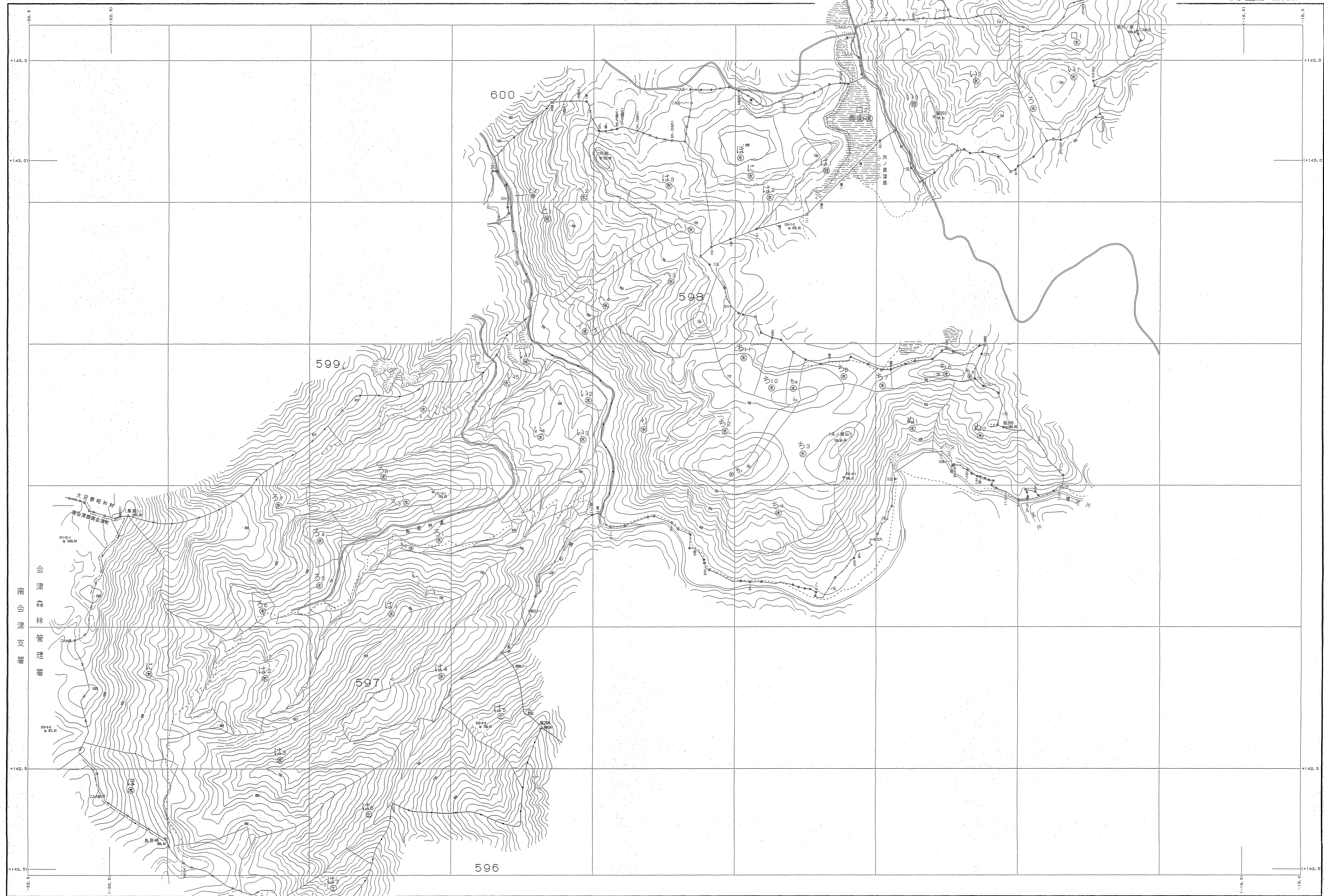
世界測地系は() 豊野
測図ソフト名: TSV2000
測図/ラスタータ: 東北 Ver.2.1.1

595・596林班
184

会津森林計画区

森林計画図。基本図

公共座標 第Ⅱ系

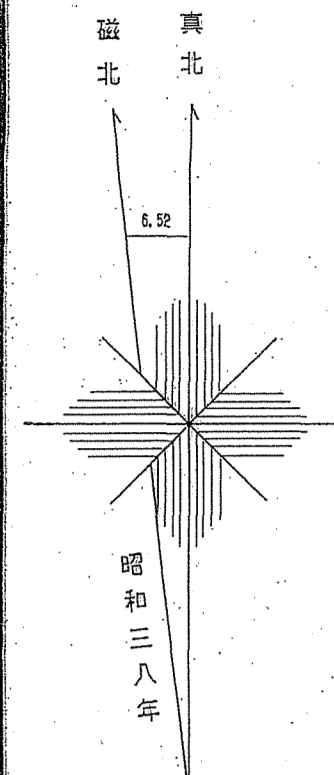


世界測図系は()番
 図集ソフト名 TYZJGD
 変換パラメータ 東北, Ver. 2.1.1

会津森林計画区

森林計画図。基本図

公共座標 第Ⅰ系



世界測地系は()表示
 投影方式は 横断メルカトル
 変換ソフトは 東北 Ver. 2.1.1

昭和三十八年度
 昭和三十九年度
 昭和三十九年度
 昭和三十九年度

1:5,000

会津森林計画区

森林計画図・基本図

公共座標 第Ⅰ系



令和三年度第六次樹立

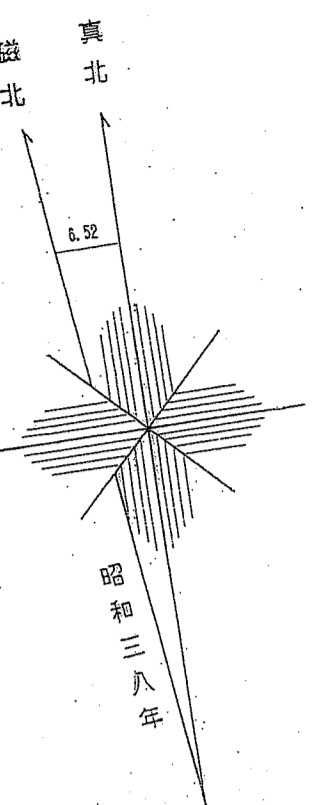
関東森林管理局 会津森林管理署 昭和三十八年度

世界測地系は()表示
投影方式は 横断メルカトル
変換パラメータ 東北211 Ver.2.1.1

会津森林計画区 608

森林計画図・基本図

公共座標 第Ⅰ系

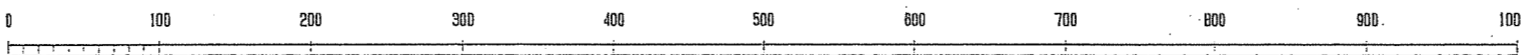


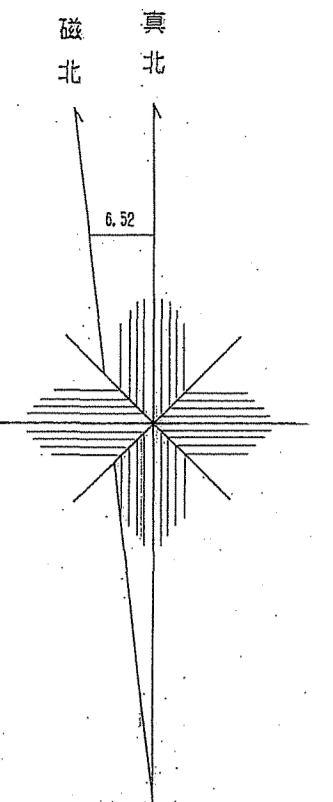
関東森林管理局 会津森林管理署 昭和三十八年度

令和三年度第六次樹立

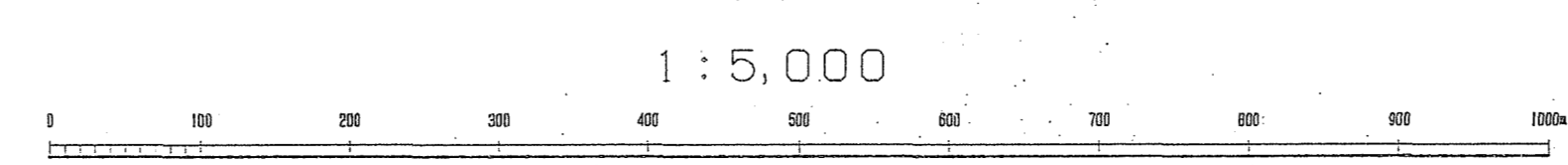
世界測地系は()書き
図例ソフト名 TY2100
図例パラメータ 東北 947 Ver. 2.1.1

1:5,000





世界測地系は() 国土地院
 図例は() 国土地院
 変換プログラム 東北 Ver. 2.1.1



会津森林計画区

森林計画図・基本図

公共座標 第Ⅸ系



関東森林管理局 会津森林管理署 川口担当区

609-612林班

令和三年度第六次樹立

世界測地系は()裏面
監修ソフト名 TKP260
監製/ソフトウェア 東北, ver. 2.1.1

1:5,000

