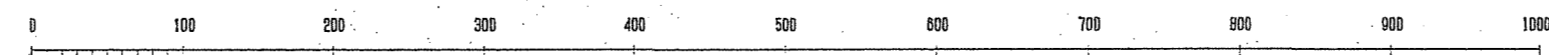


令和三年度第六次樹立

世界測系は()番
図例ソフト名 TKT2100
図例ソフトバージョン 東北 2.1.1

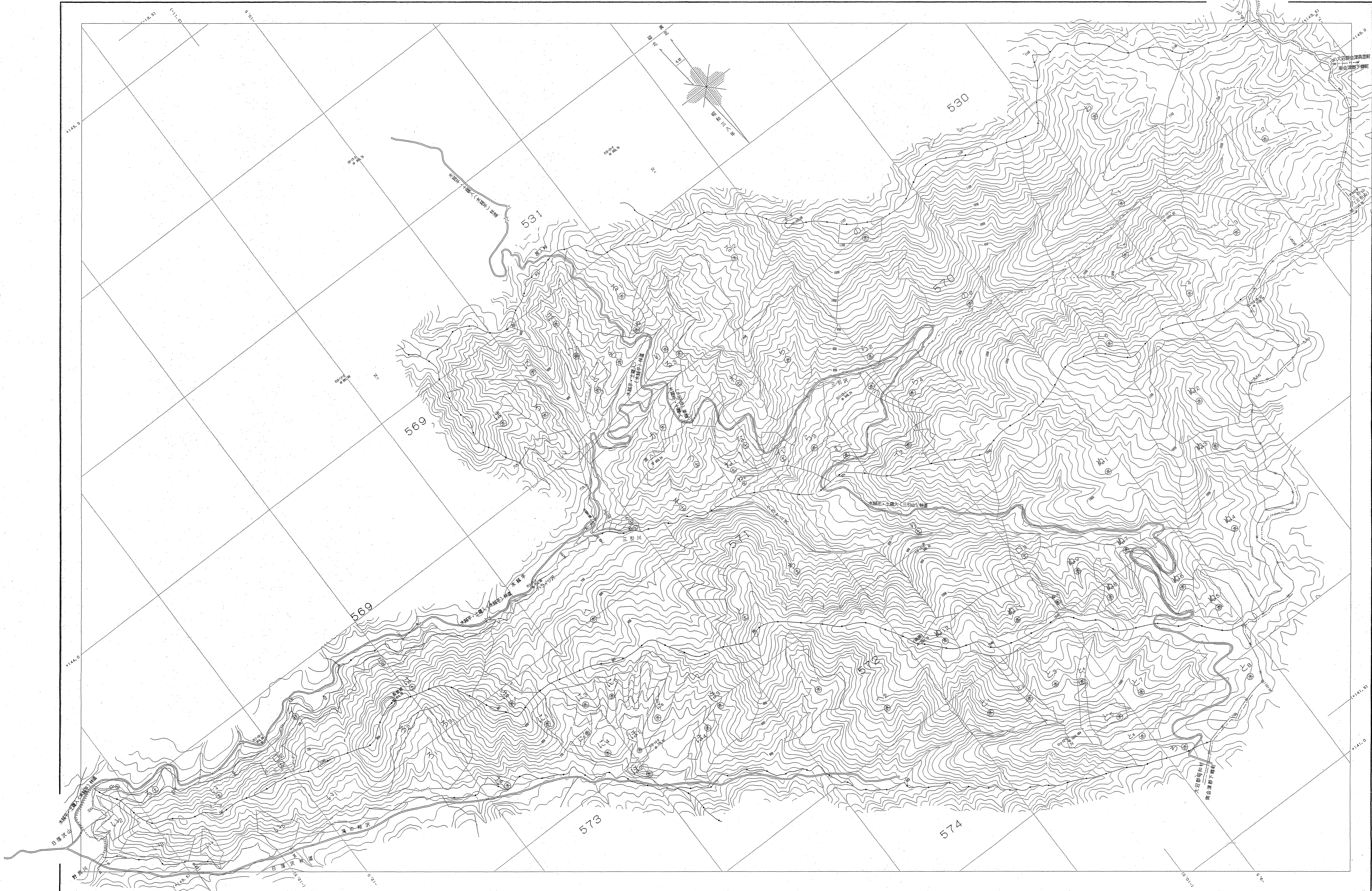
1:5,000



森林計画図・基本図

会津森林計画区

公共座標 第Ⅸ系



世界測地系 () 書
 図集ソフト名 117246
 図集パラメータ 東北 Ver. 2.1.1

1:5,000

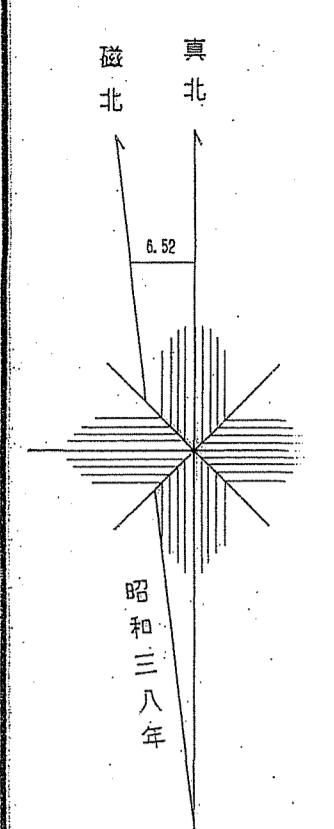
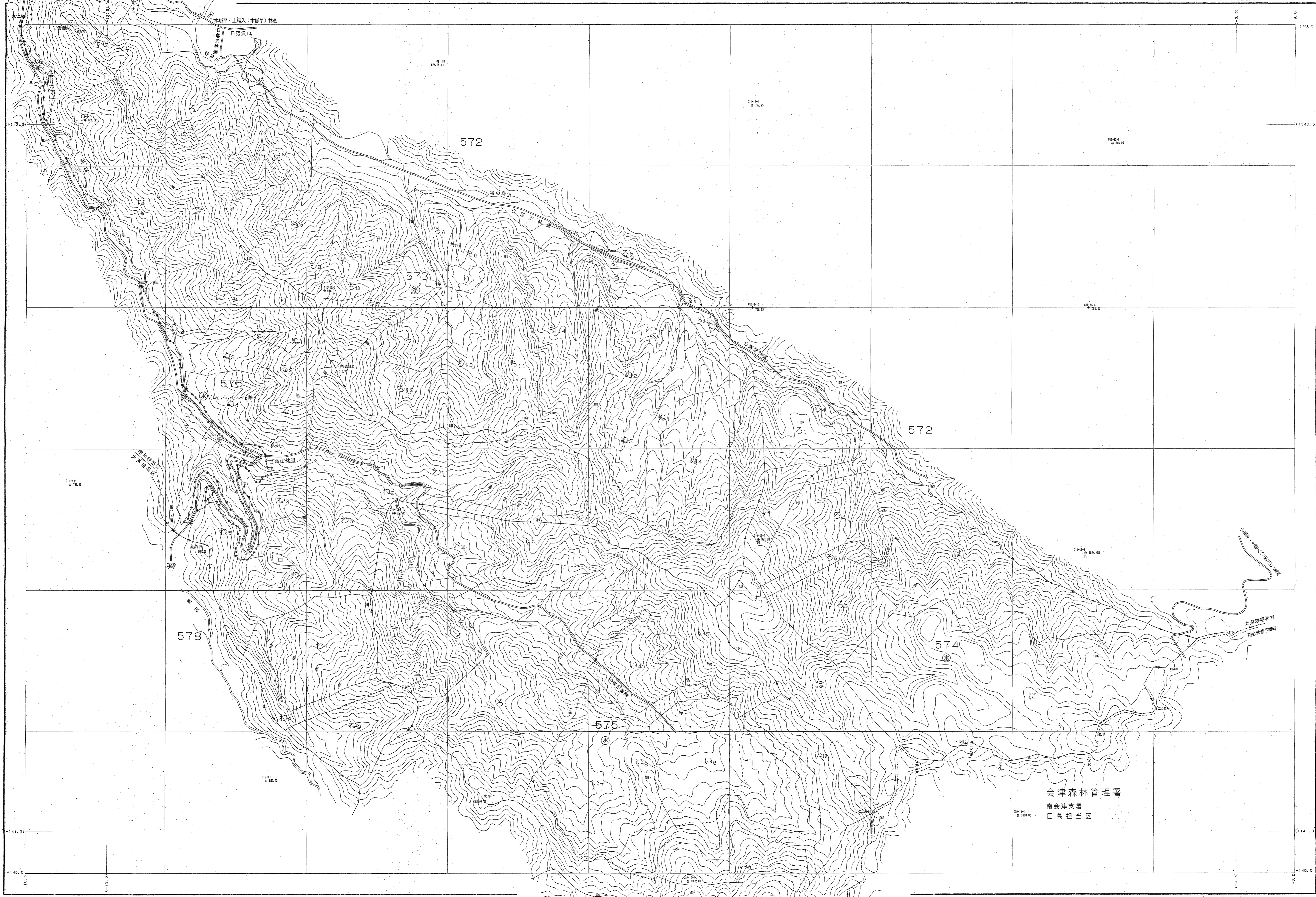
関東森林管理局 会津森林管理署 昭和担当区

令和三年度第六次樹立

会津森林計画区

森林計画図・基本図

公共座標 第Ⅱ系



世界測地系 () 測点
 変換ソフト名 XY202
 変換パラメータ 東北 201 Ver. 2.1.1

1 : 5,000

関東森林管理局 会津森林管理署 昭和担当区

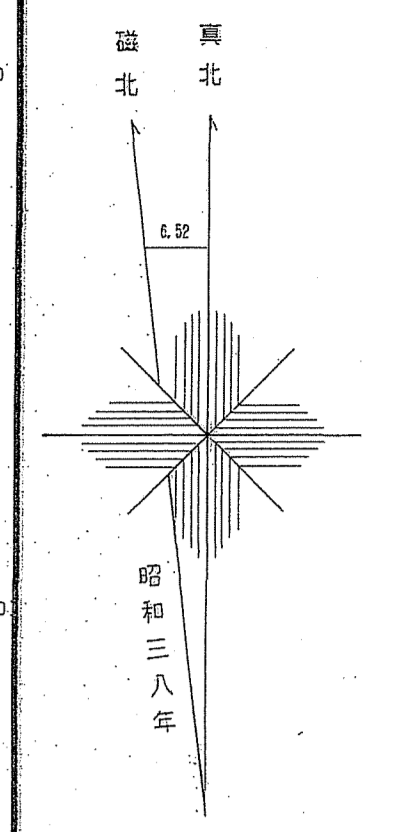
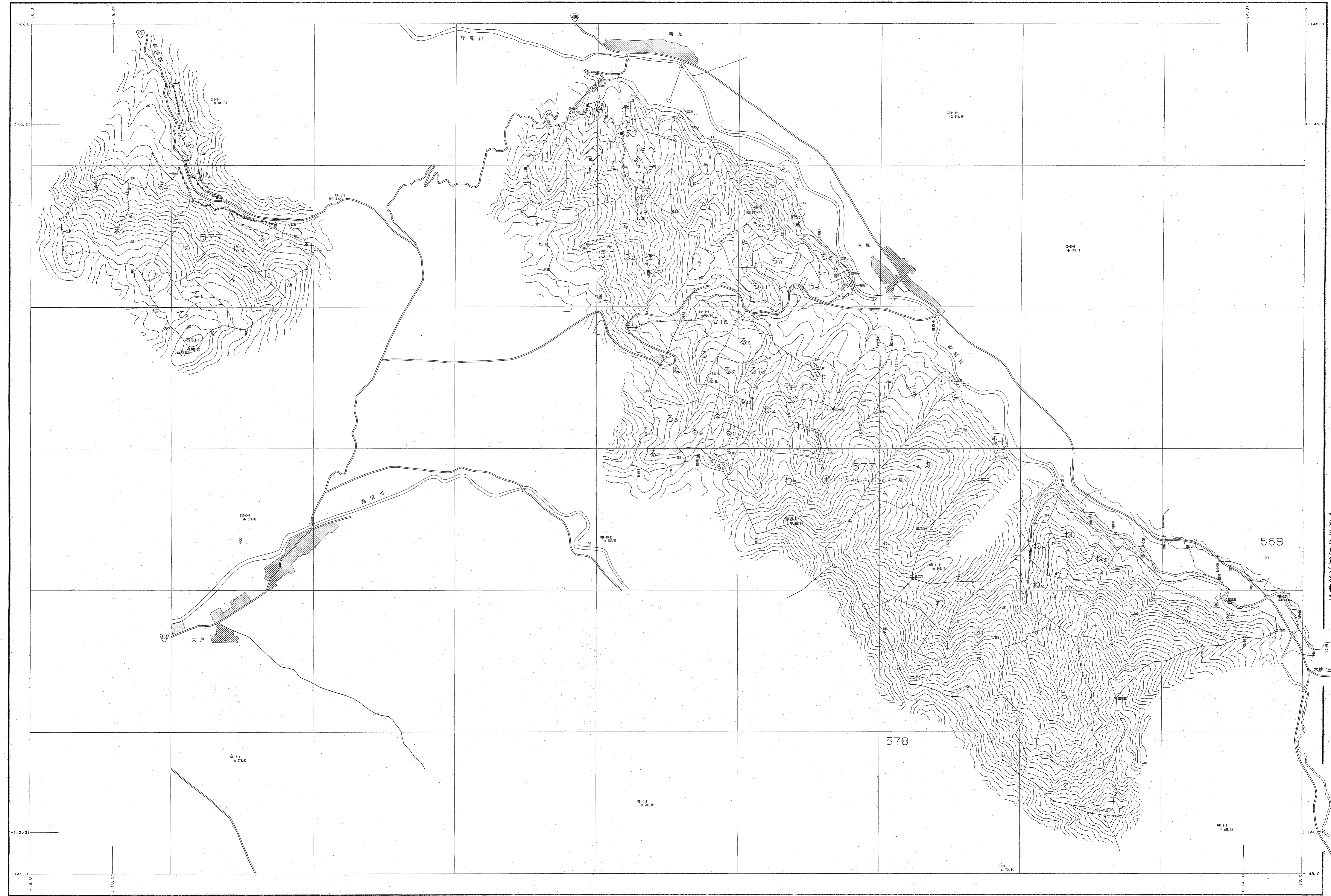
会津森林管理署
 南会津支署
 田島担当区

令和三年
 度第六次
 樹立

会津森林計画区

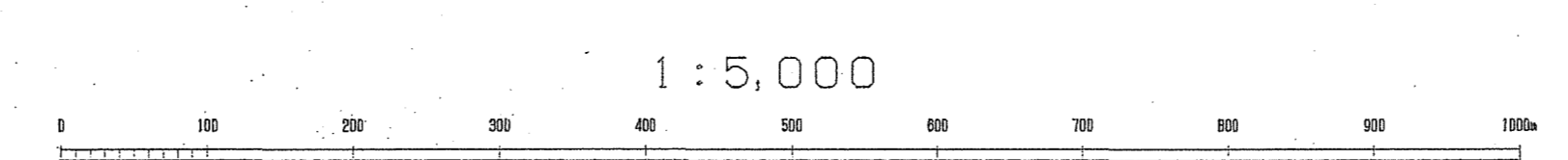
森林計画図・基本図

公共座標 第Ⅸ系



令和三年度第六次樹立

世界測地系は () 番号
 図例ソフト名 TK2140
 図例ソフト名 東北 Ver.2.1.1



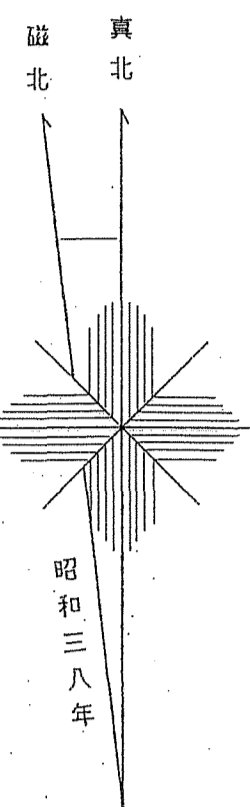
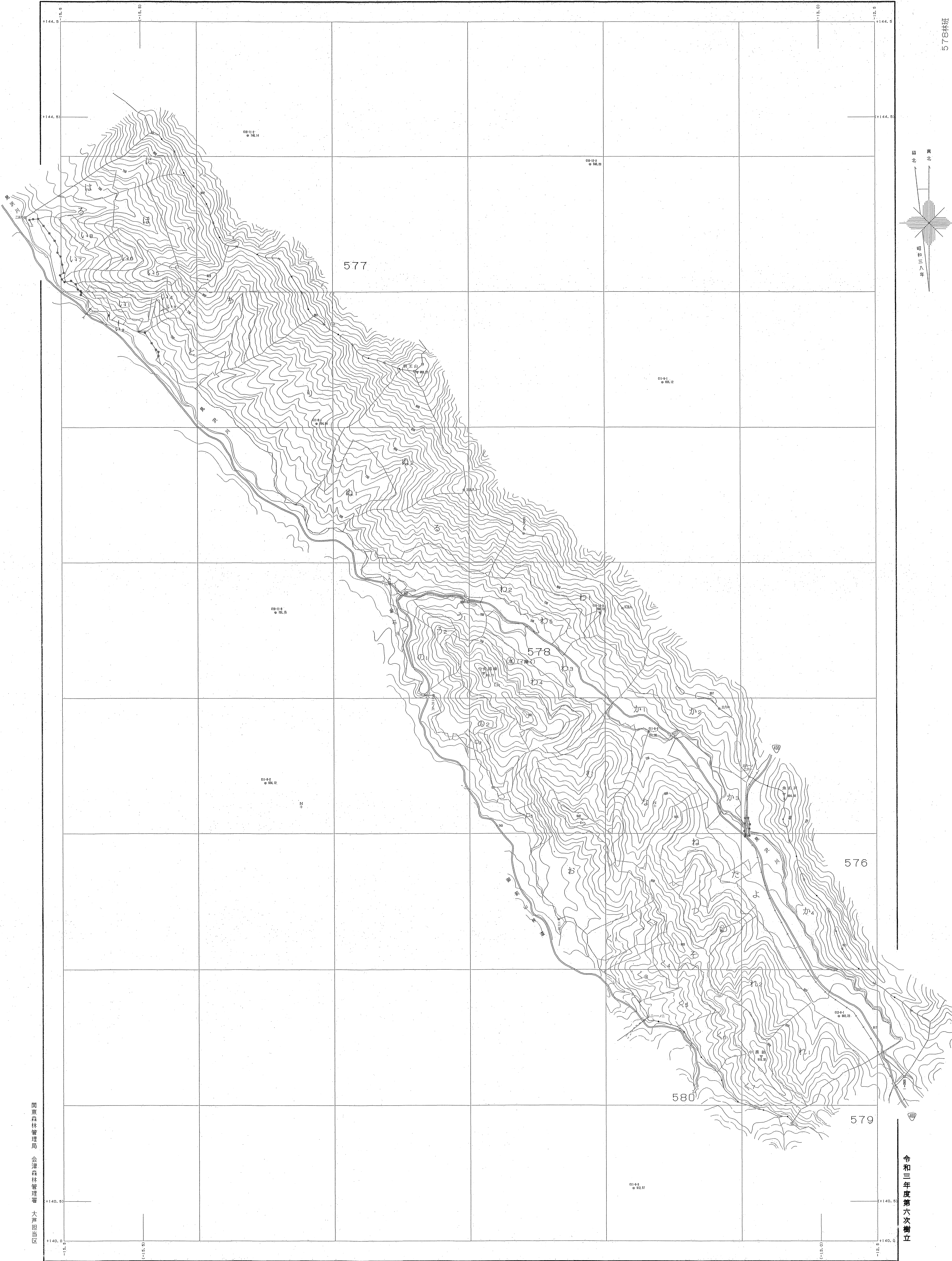
関東森林管理局 会津森林管理署 昭和三十八年度

会津森林計画区

森林計画図・基本図

公共座標 第Ⅰ系

冊
会
175
578林班

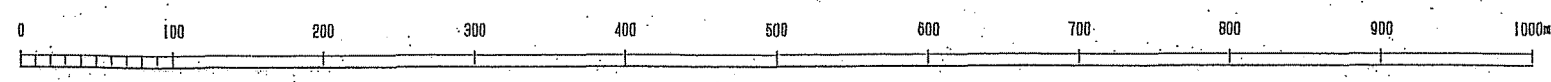


関東森林管理局 会津森林管理署 大芦担当区

令和三年度第六次樹立

世界測地系は()番
図例コード名 TR72100
図例175-9 東北 175 Ver. 2.1.1

1:5,000

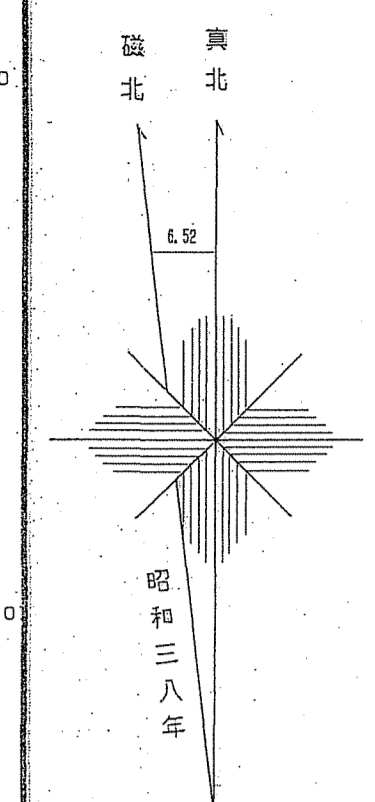


会津
175
578林班

会津森林計画区

森林計画図・基本図

公共座標 第Ⅸ系



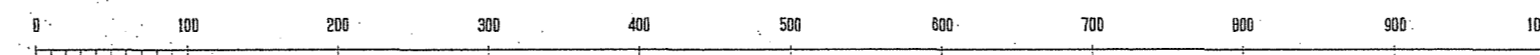
会津森林管理署
 南会津支署
 田島担当区

令和三年度第六次樹立

世界測地系は()番
 変換ソフト名 111210
 変換パラメータ 東北 J11 Ver.2.1.1

1:5,000

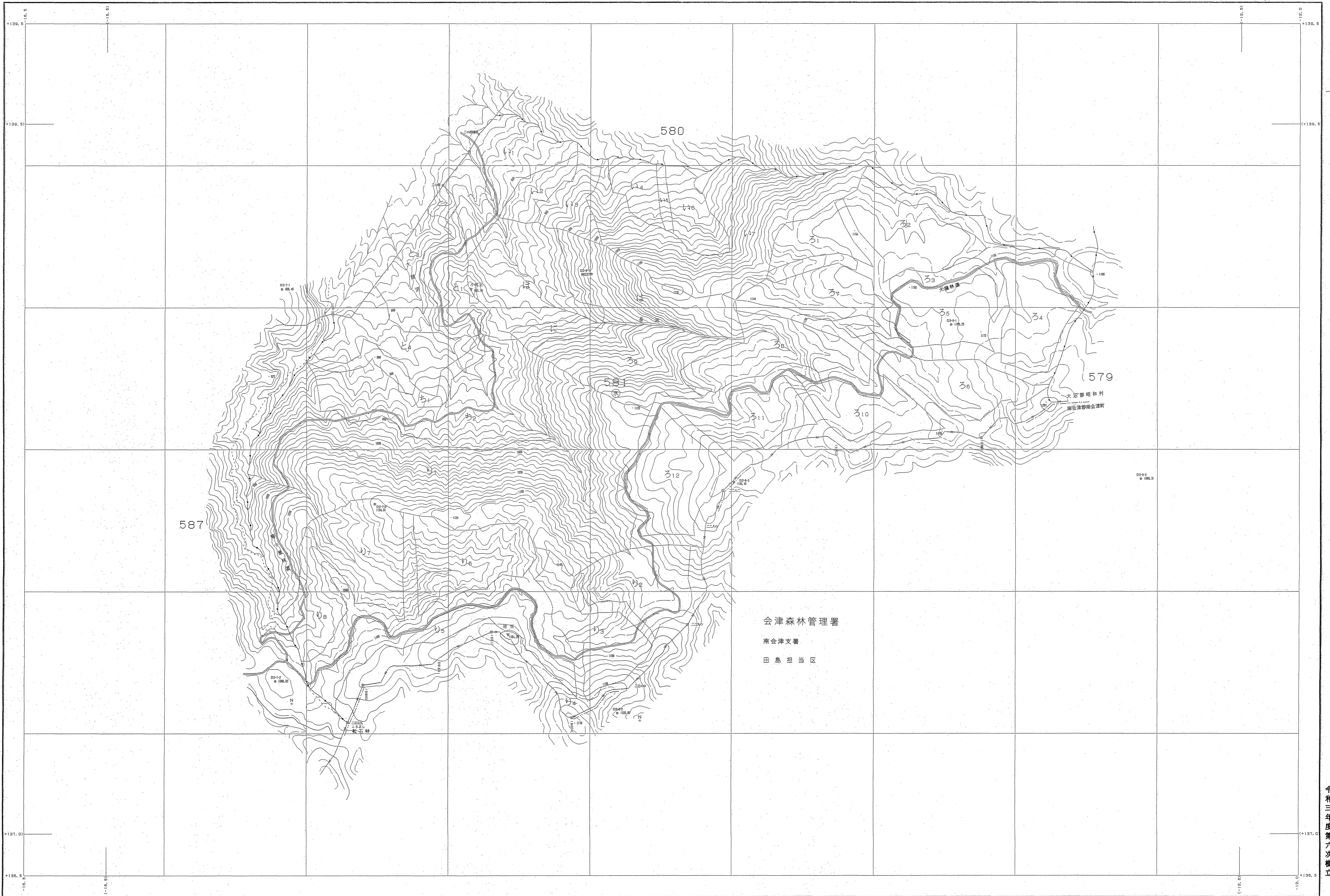
関東森林管理局 会津森林管理署 大戸担当区



会津森林計画区

森林計画図・基本図

公共座標 第Ⅰ系



世界測地系 () 測字
実測ソフト名 TIT240
実測ソフトウェア 東北 Ver.2.1.1

1:5,000

関東森林管理局 会津森林管理署 大芦担当区

令和三年度第六次樹立

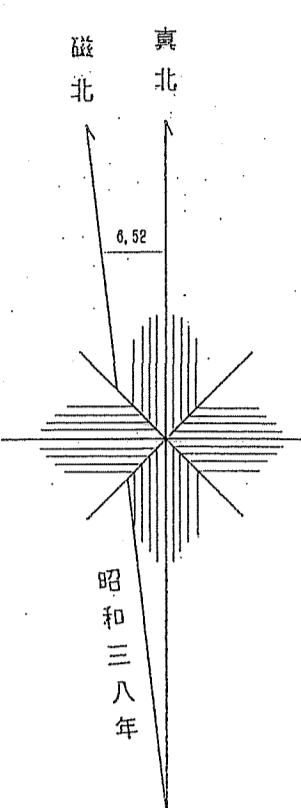
会津森林計画区

森林計画図・基本図

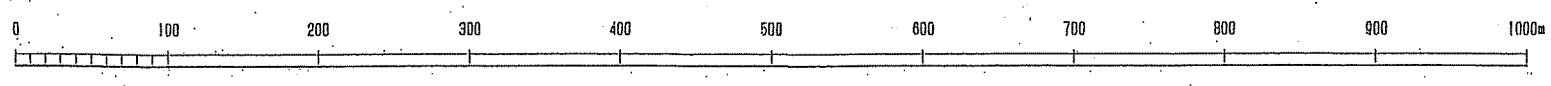
公共座標 第Ⅸ系

会津 178

582・583林班



1:5,000



世界測地系は()番
図例の付録 1172頁
図例の付録 1173頁 東北, part Ver. 2.1.1

関東森林管理局 会津森林管理署 大芦担当区

令和三年度第六次樹立

582・583林班

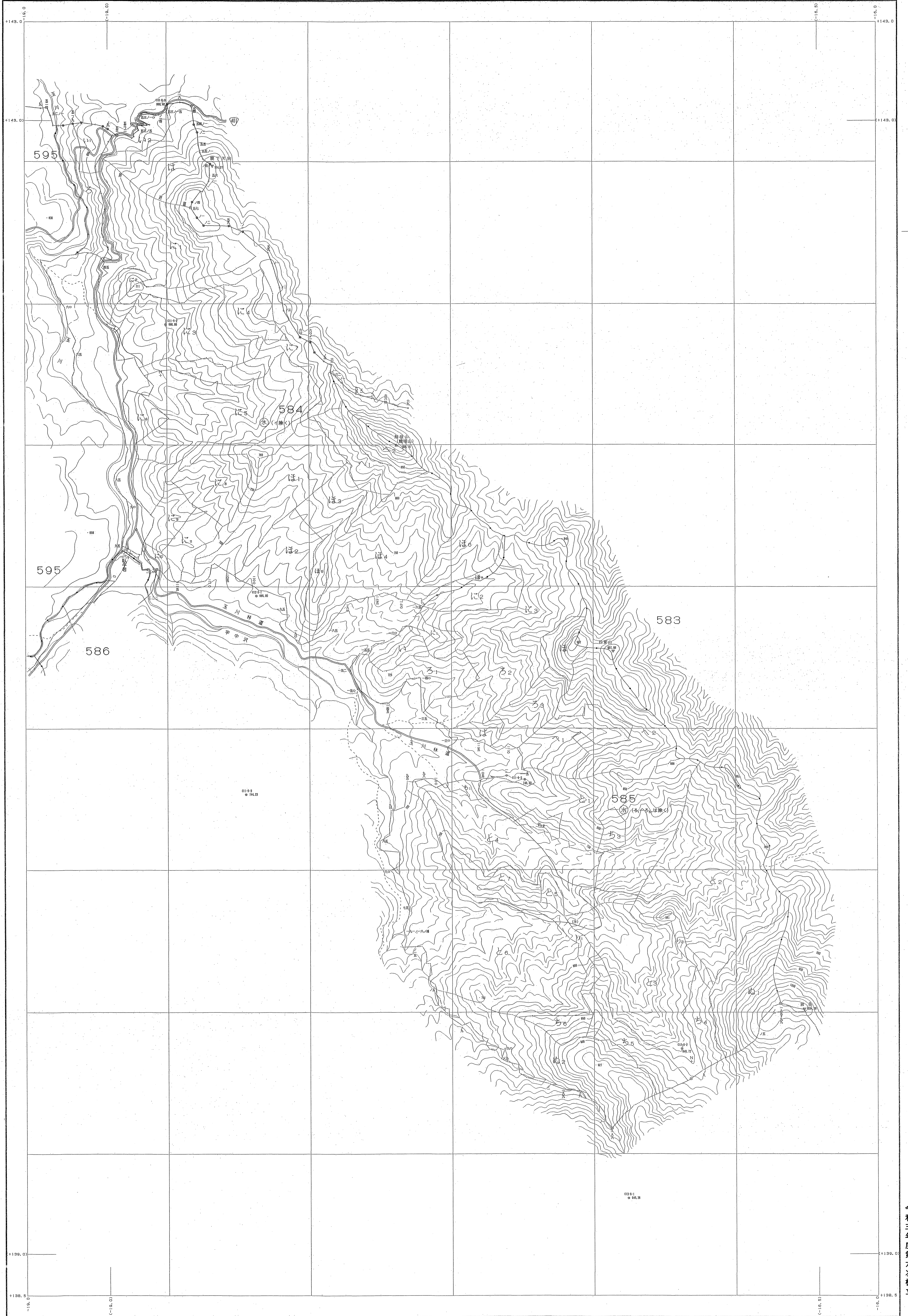
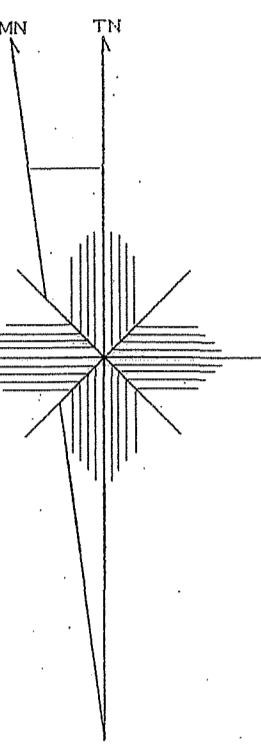
会津 178

会津森林計画区

森林計画図・基本図

公共座標 第Ⅱ系

会津 179
584・585林班



関東森林管理局 会津森林管理署 大芦担当区

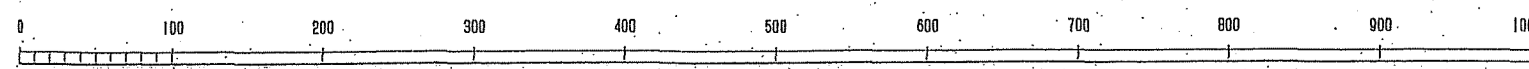
584・585林班

179

令和三年度第六次樹立

世界測地系() 国土地院 測図ソフト名 測図200 測図ソフトウェア 東北 Ver.2.1.1

1:5,000



森林計画図。基本図

公共座標 第1系



世界測地系() 国土地院 測図ソフト 測図ソフト 測図ソフト Ver.2.1.1