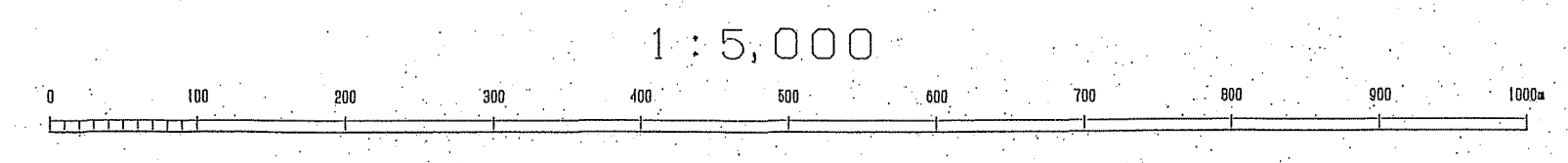
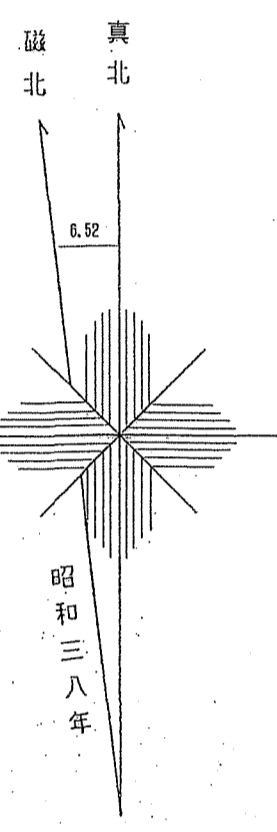
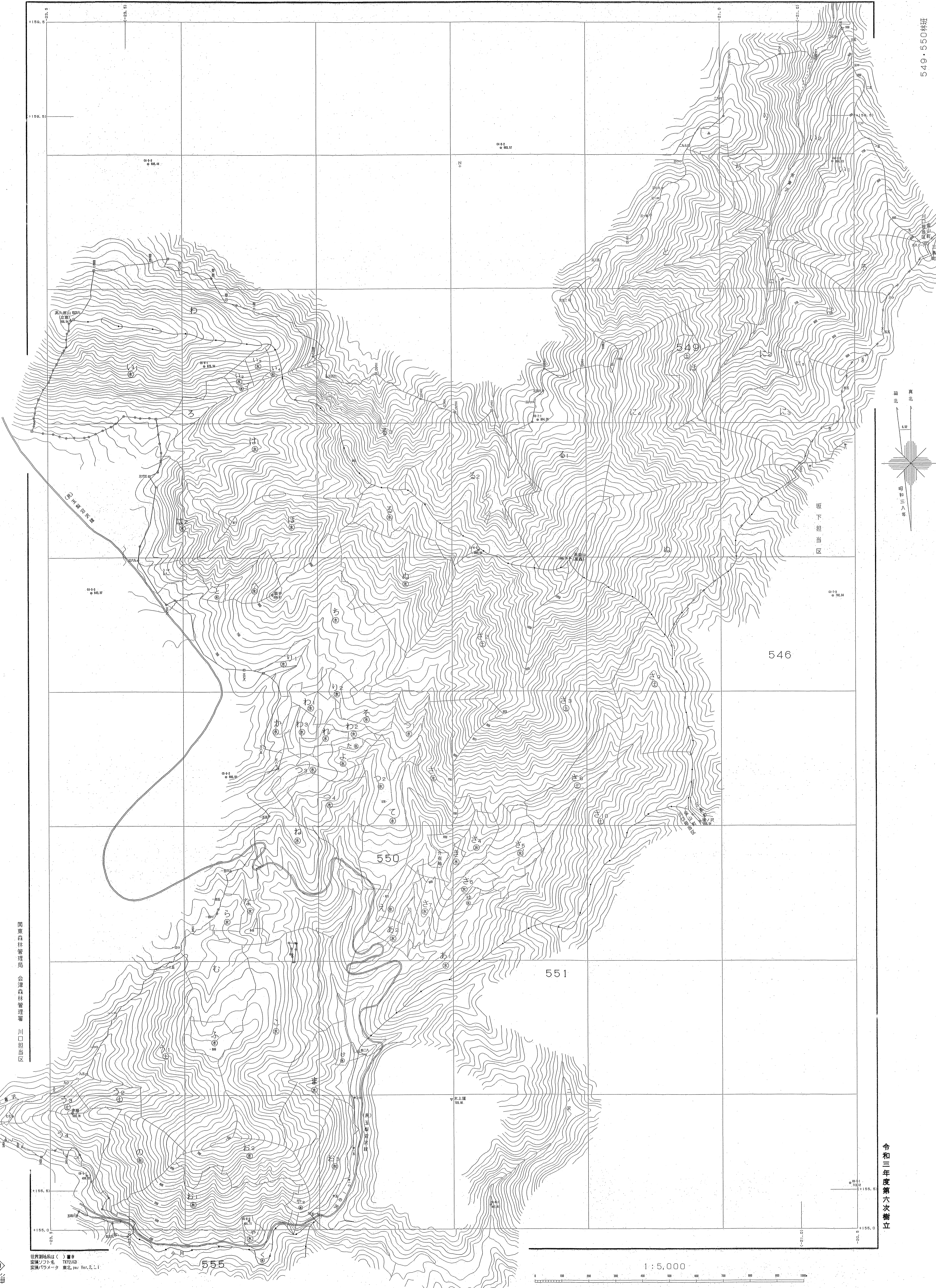


会津森林計画区

森林計画図・基本図

公共座標 第Ⅸ系

会津 161
549・550林班



会津 161
549・550林班

令和三年度第六次樹立

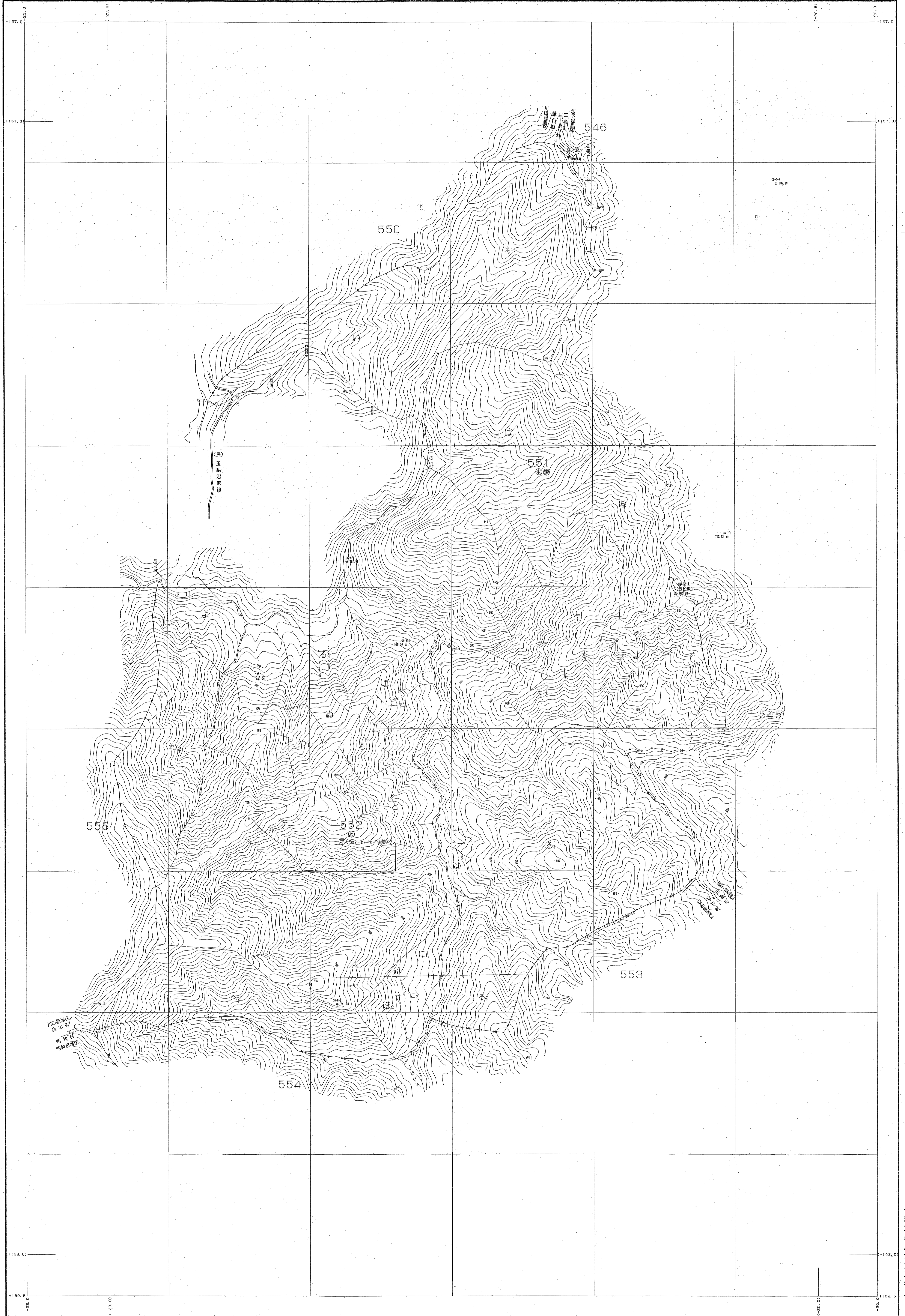
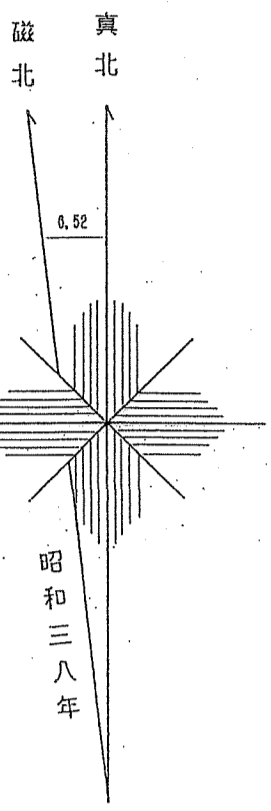
世界測地系は()番
国測ソフト名: TTY200
図例/ドキュメント: 東北, Ver.2.1.1

会津森林計画区

森林計画図・基本図

公共座標 第Ⅸ系

会津 162
551・552林班

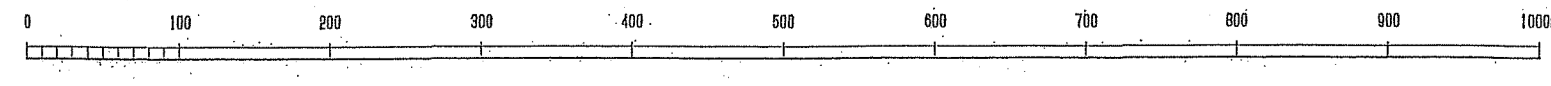


関東森林管理局 会津森林管理署 川口担当区

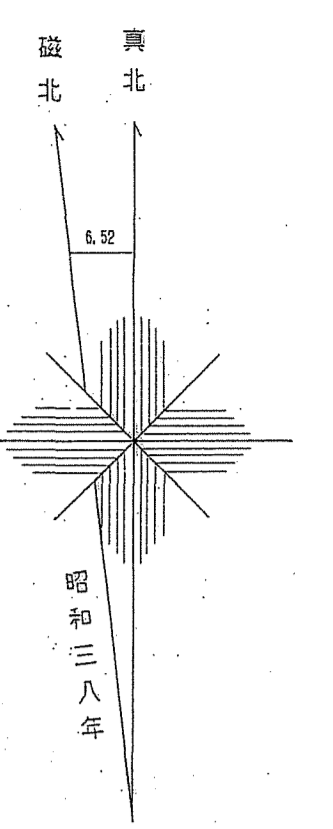
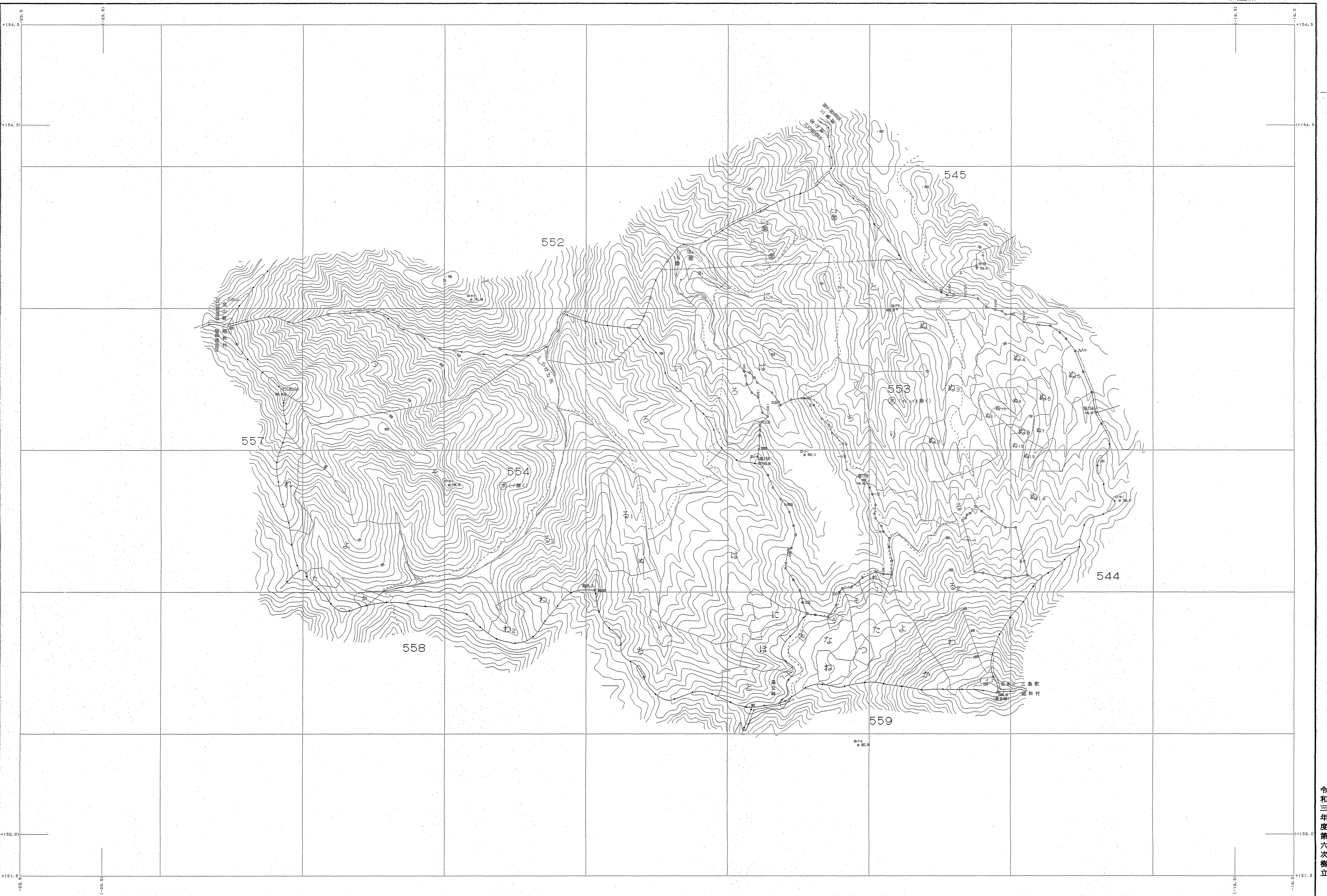
令和三年度第六次樹立

世界測地系は () 署名
図解ソフト名 TK7210
図解パラメータ 東北 Ver. 2.1.1

1:5,000

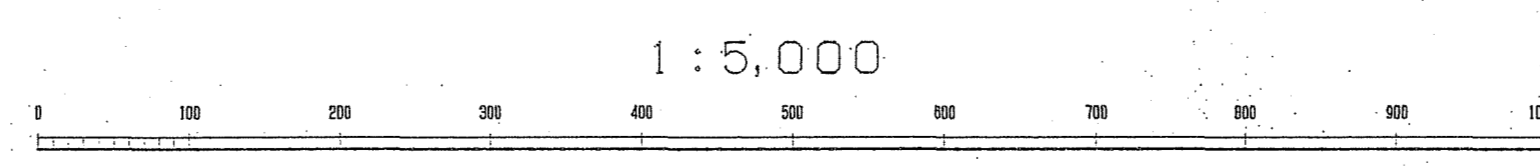


会津 162
551・552林班



令和三年度第六次樹立

関東森林管理局 会津森林管理署 昭和担当区



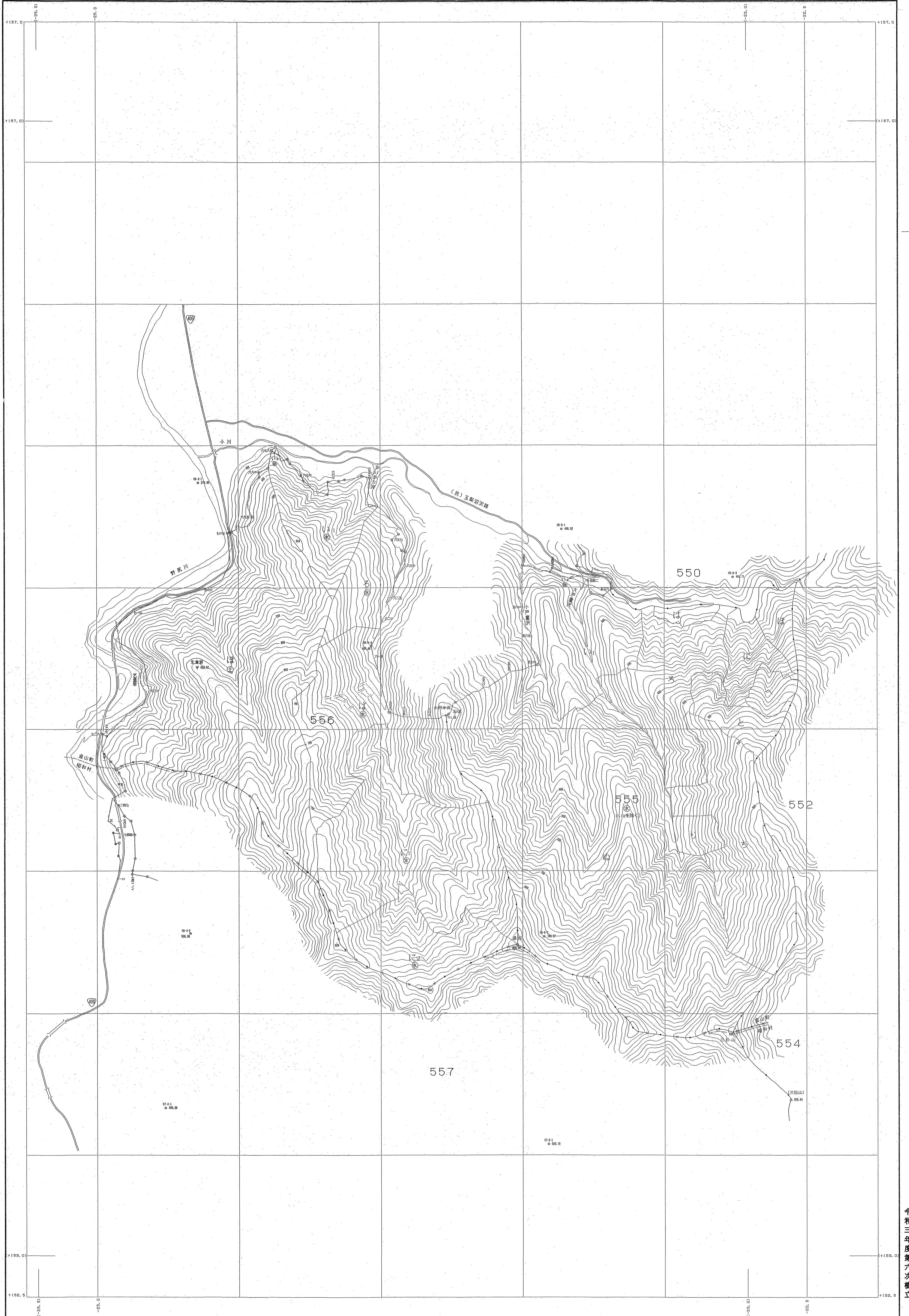
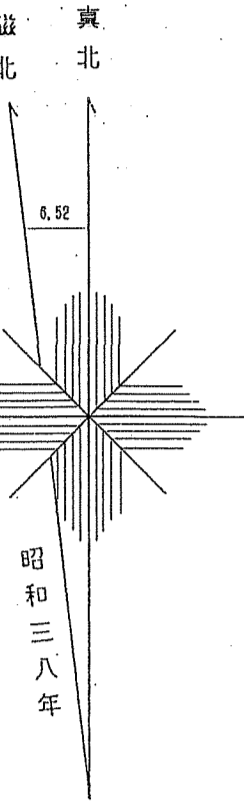
地形図データは () 国土地院
 図解ソフト名 TR12400
 図解パラメータ 東北 part Ver.2.1.1

会津森林計画区

森林計画図・基本図

公共座標 第Ⅸ系

会津 164
555・556林班

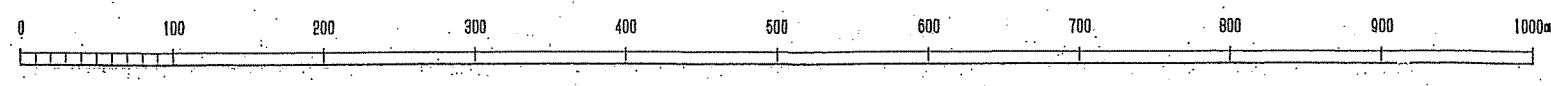


関東森林管理局 会津森林管理署 川口担当区

令和三年度第六次樹立

世界測地系は「C」番号
図測ソフト名 117250
変換ソフト名 変換.par Ver.2.1.1

1:5,000

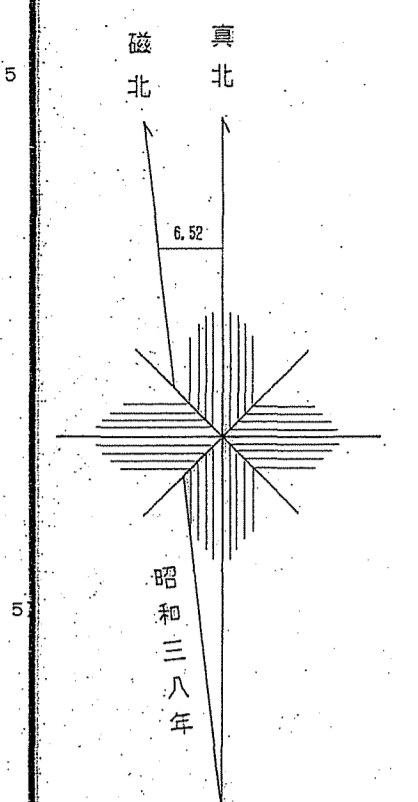


会津 164
555・556林班

会津森林計画区

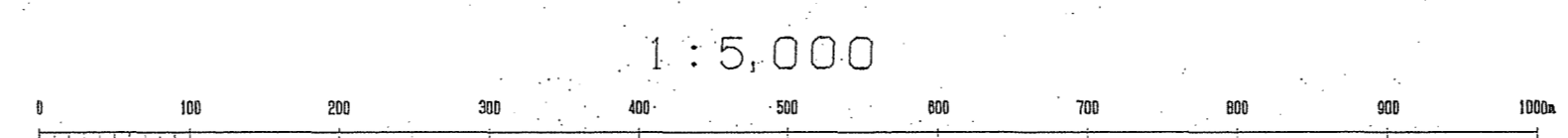
森林計画図・基本図

公共座標 第Ⅸ系



令和三年度第六次樹立

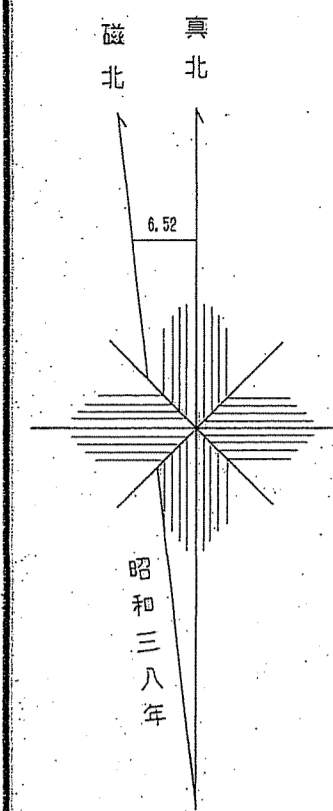
世界測位系は () 書き
 変換ソフト名 T172409
 変換ソフト 東北 311 Ver. 2.1.1



会津森林計画区

森林計画図・基本図

公共座標 第Ⅸ系



令和三年度第六次樹立

関東森林管理局 会津森林管理署 昭和担当区

1:5,000

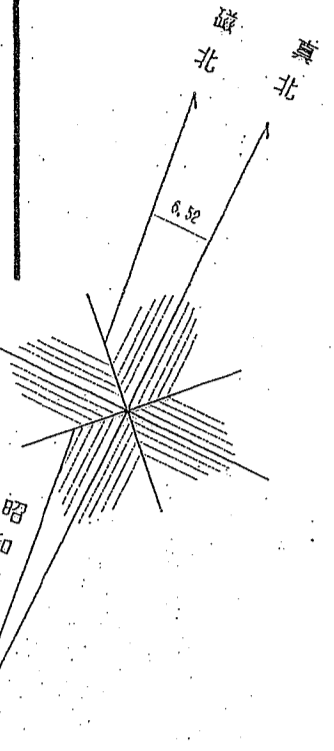
世界測地系は()番
変換ソフト名 141240
変換パラメータ 東北 1st Ver.2.1.1

会津森林計画区

森林計画図・基本図

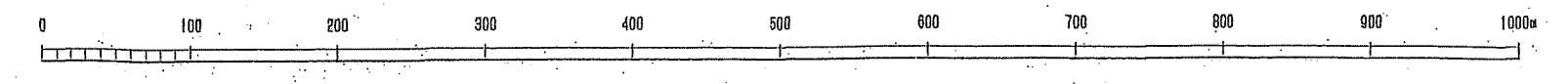
公共座標 第Ⅰ系

会津 167
561~563林班



令和三年度第六次樹立

1:5,000



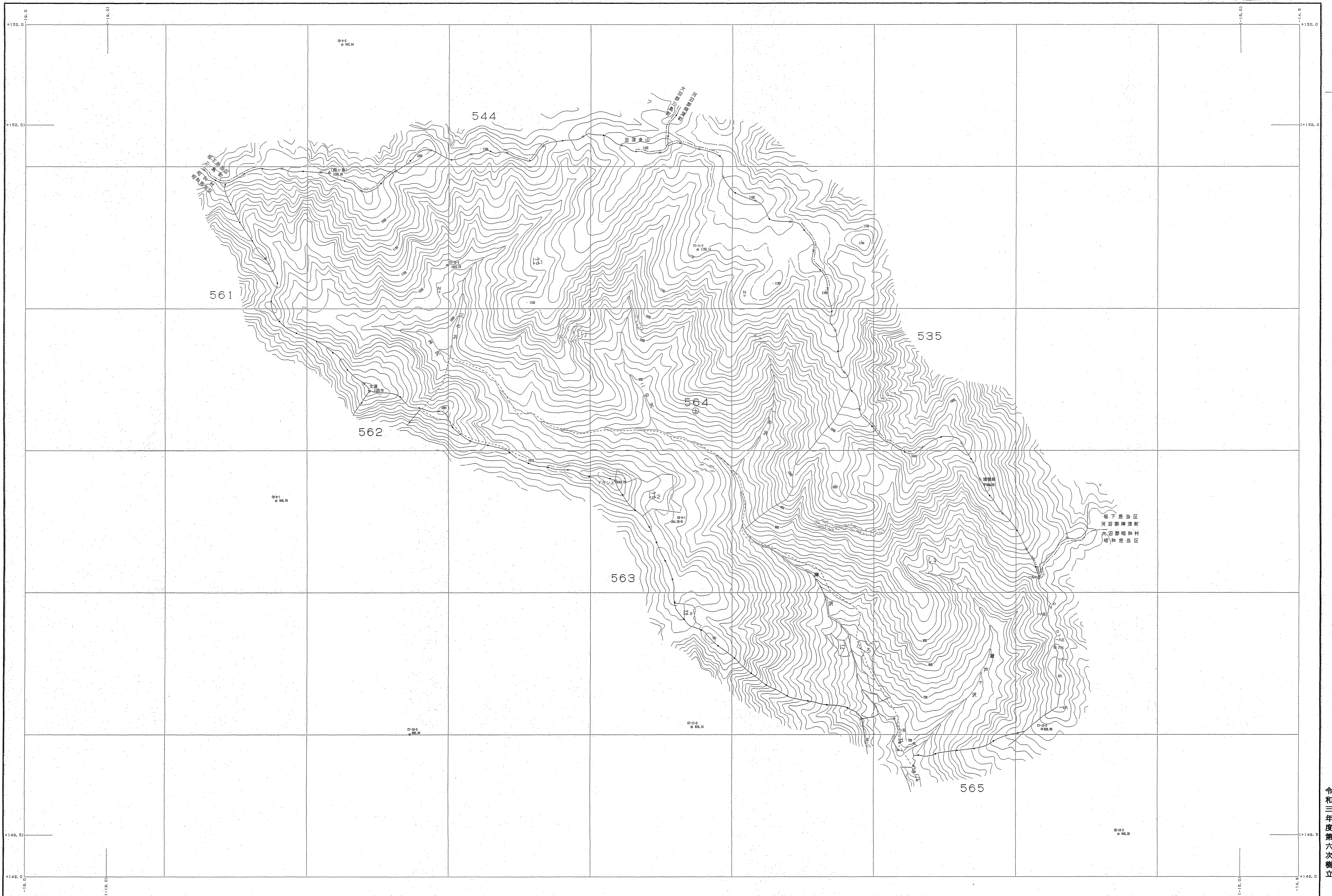
世界測地系はく() 国
図幅コード名 337200
図幅パラメータ 東北, 442 Ver. 2.1.1

関東森林管理局 会津森林管理署 昭和担当区

561~563林班

会津 167

森林計画図・基本図

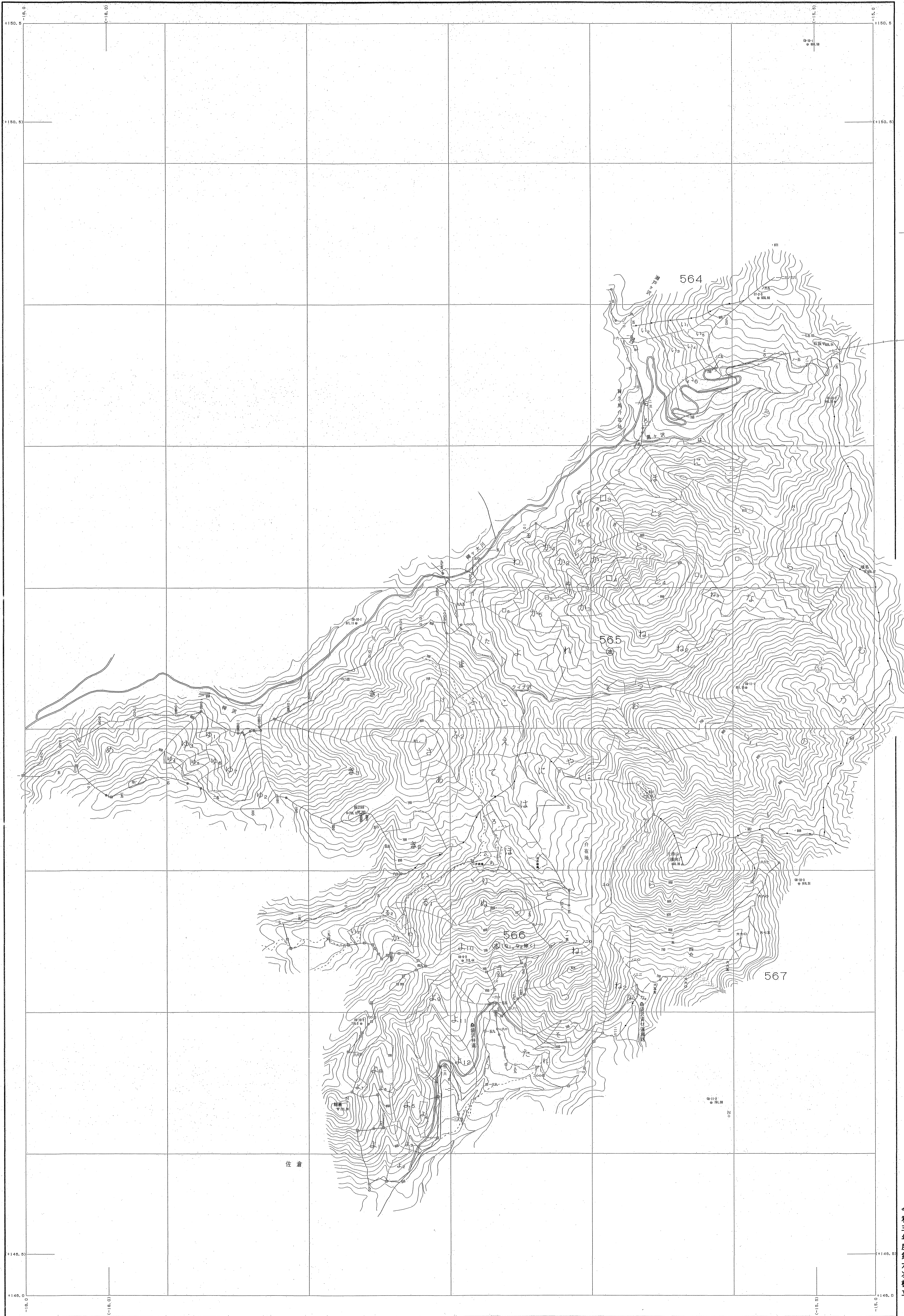
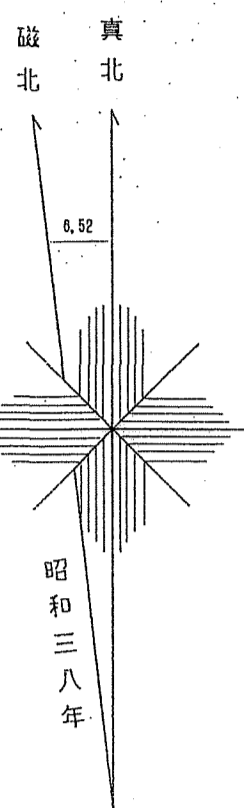


会津森林計画区

森林計画図・基本図

公共座標 第Ⅸ系

会津 169
565・566林班



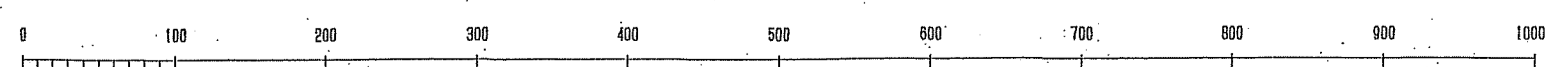
住倉

令和三年度第六次樹立

関東森林管理局 会津森林管理署 昭和担当区

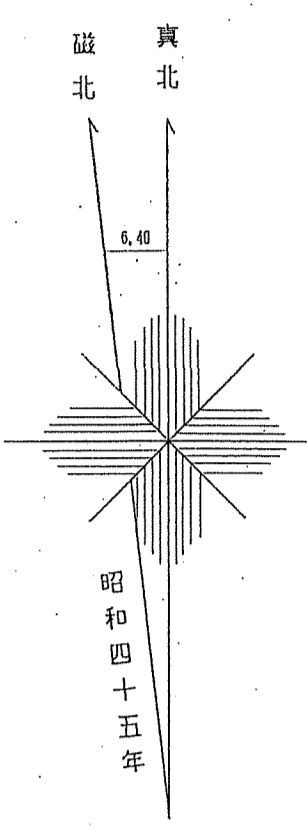
世界測図院社 () 製
図集ソフト名 TK9380
図集/15メートル 東北, Ver. 2.1.1

1:5,000



565・566林班

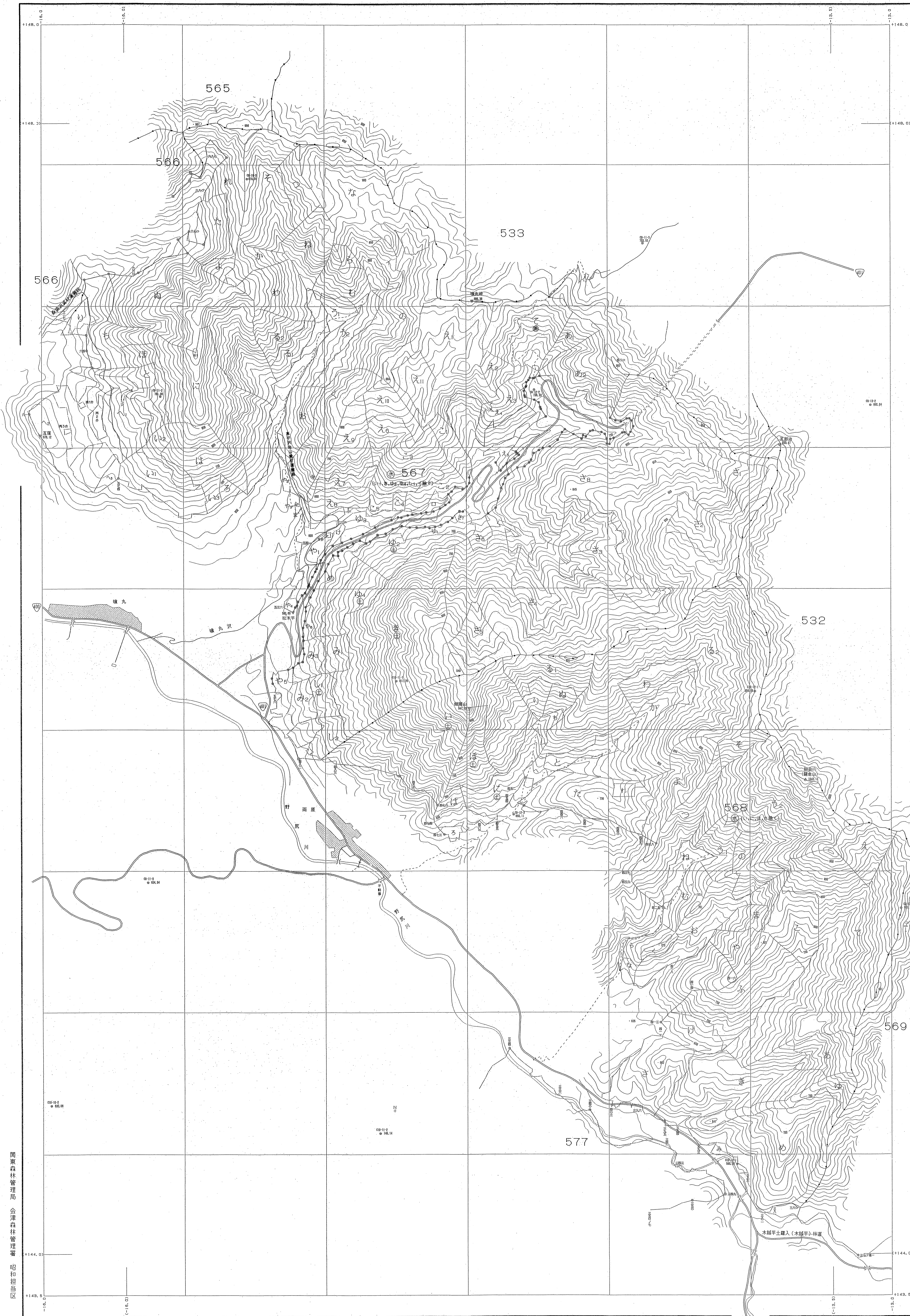
会津 169



会津森林計画区

森林計画図・基本図

公共座標 第Ⅰ系



関東森林管理局 会津森林管理署 昭和担当区

令和三年度第六次樹立

世界測地院(C) 著作権
図例ソフト名 TR230D
変換プログラム 東北 版 Ver.2.1.1

