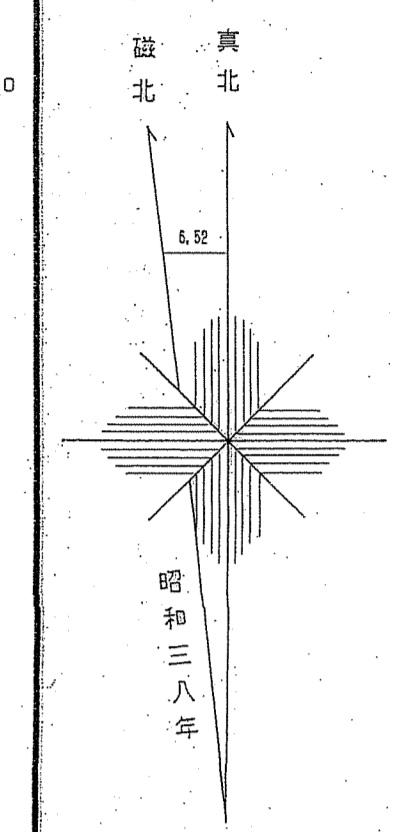
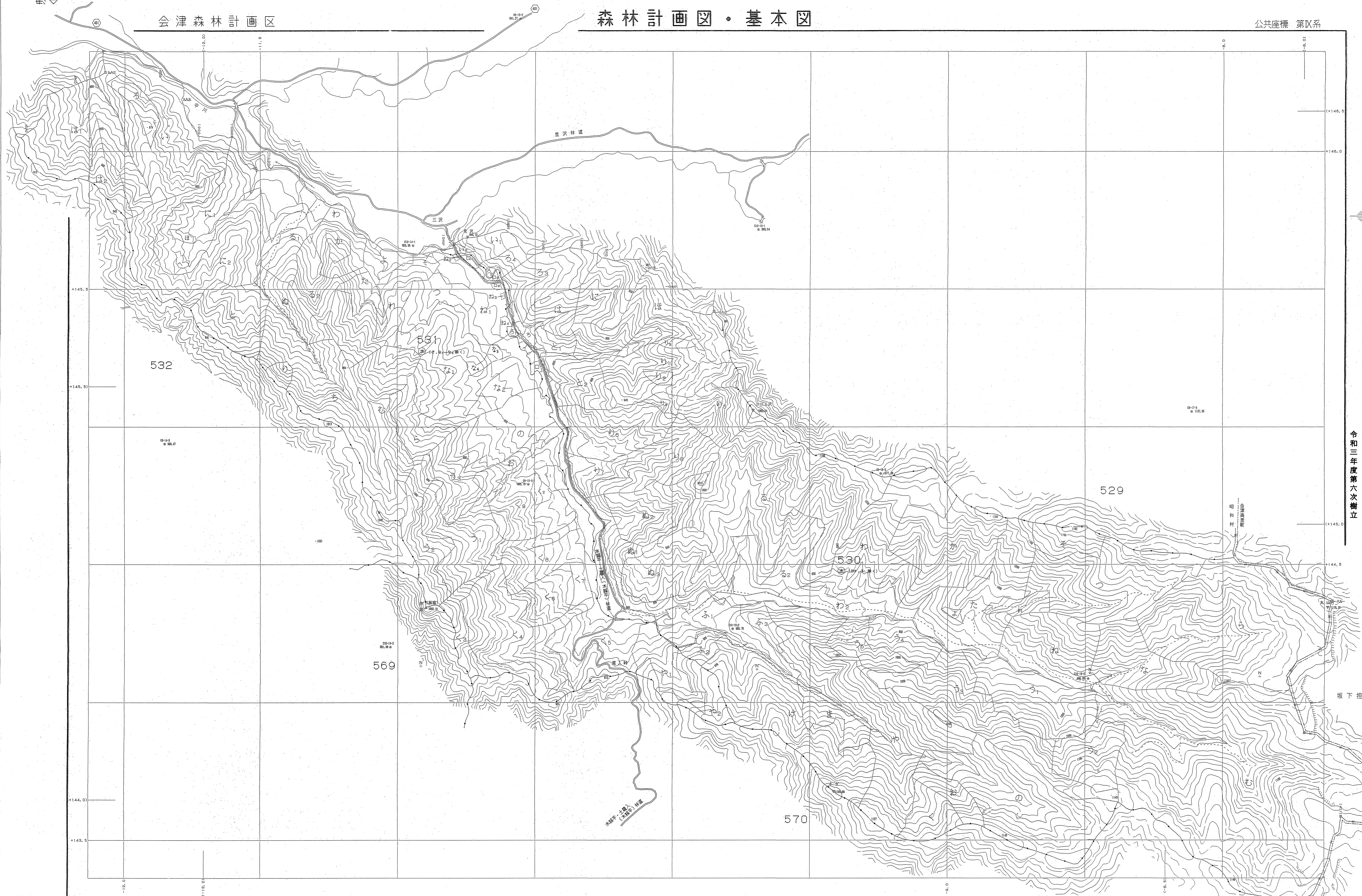


会津森林計画区

森林計画図・基本図

公共座標 第Ⅱ系



令和三年度第六次樹立

坂下担当区

世界測地系() 国土地院
 縮尺(1:5000) 1972年
 実施(1:5000) 東北 昭和三十八年

1:5,000

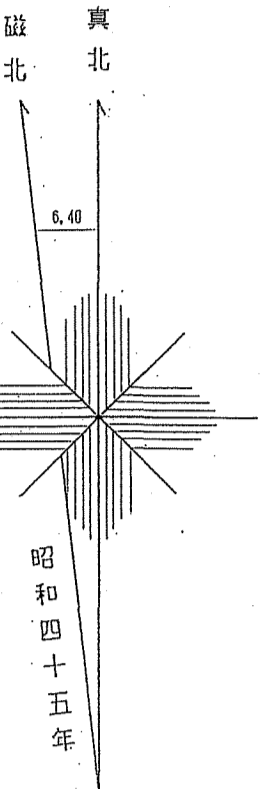
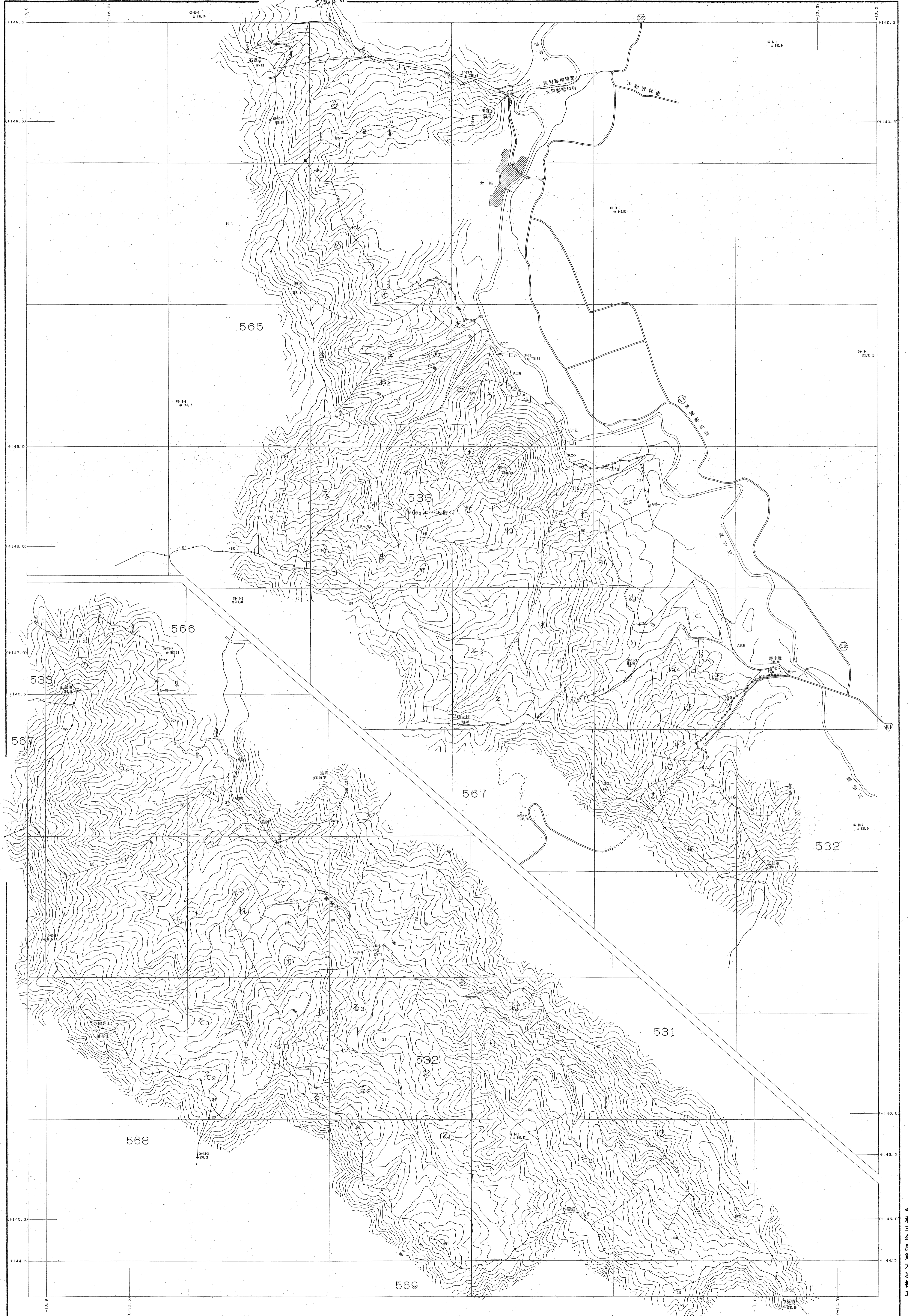
関東森林管理局 会津森林管理署 昭和三十八年

会津森林計画区

森林計画図・基本図

公共座標 第Ⅸ系

会津 152
532・533林班



令和三年度第六次樹立

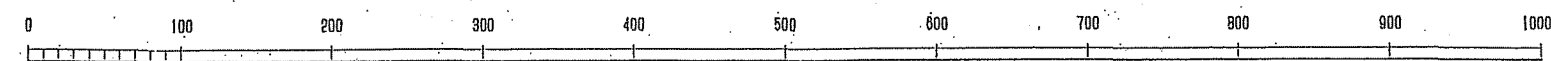
関東森林管理局 会津森林管理署 昭和担当区

532・533林班

会津 152

世界測地系は() 署名
図案ソフト名 317200
変換ソフト名 東北, 927 Ver. 2.1.1

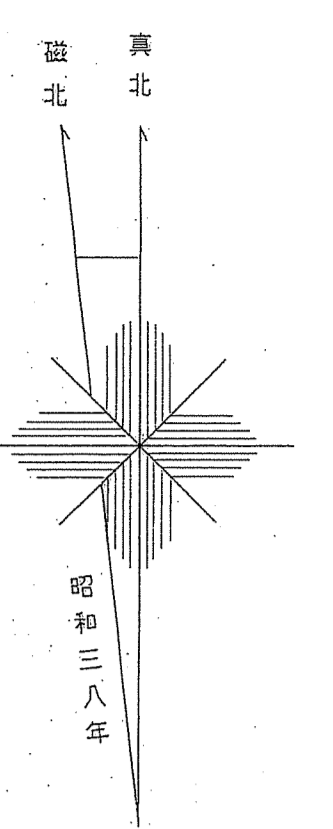
1:5,000



会津森林計画区

森林計画図・基本図

公共座標 第Ⅷ系



令和三年度第六次樹立

地籍測量所は()番
変換ソフト名: TTY260
変換パラメータ: 東北, Ver. 2.1.1

1:5,000

関東森林管理局 会津森林管理署 坂下担当区

会津森林計画区

森林計画図・基本図

公共座標 第Ⅰ系

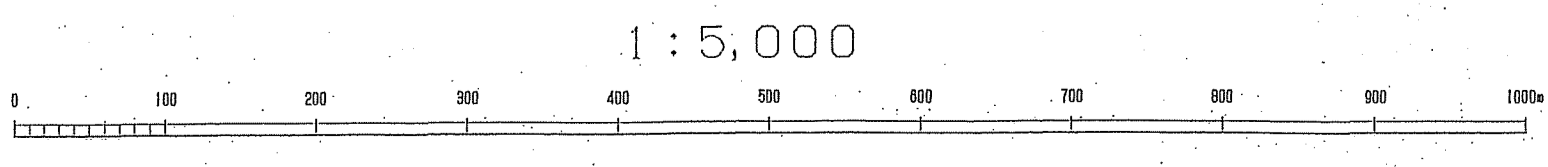
会津 154

536林班



令和三年度第六次樹立

会津 154
536林班



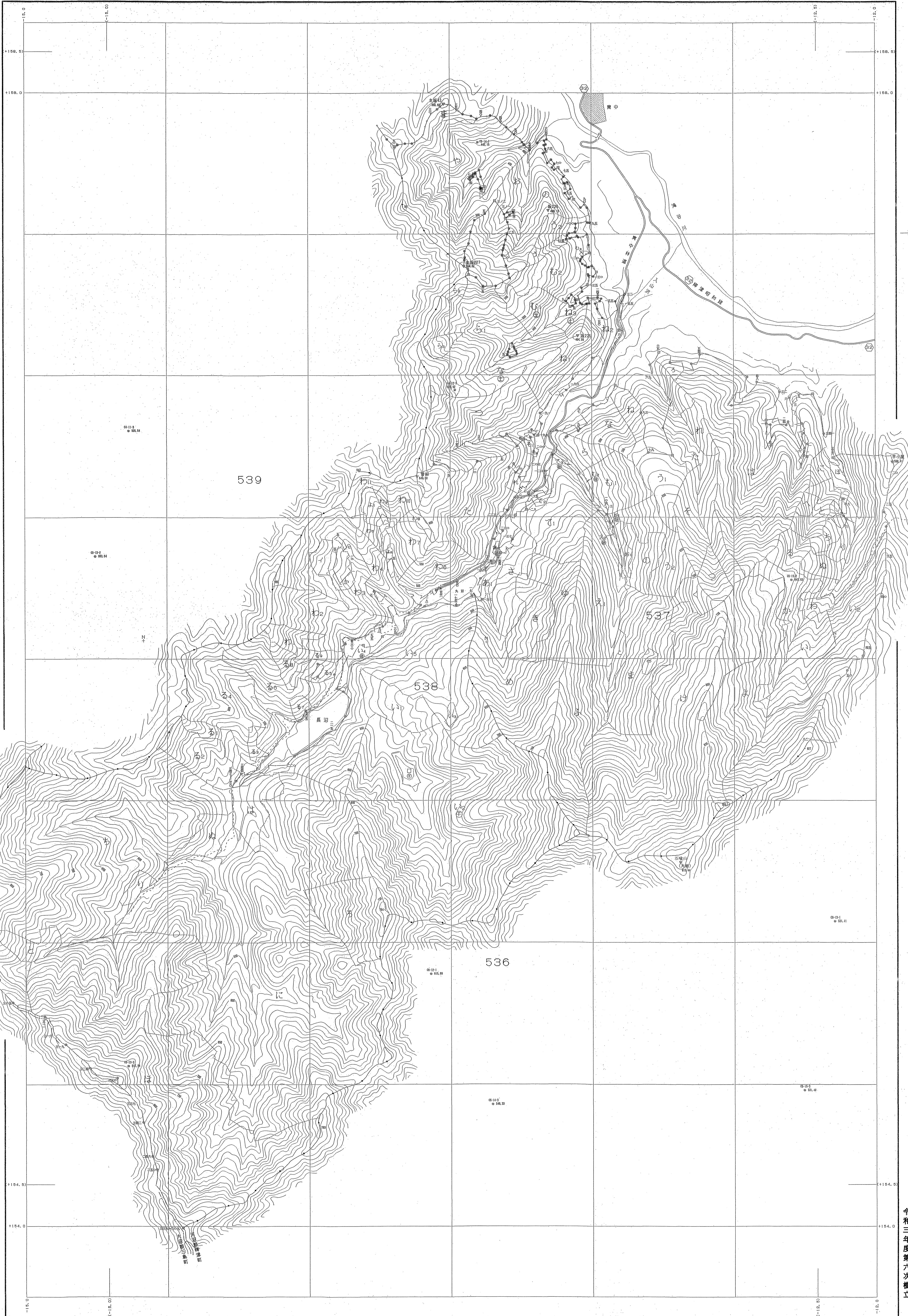
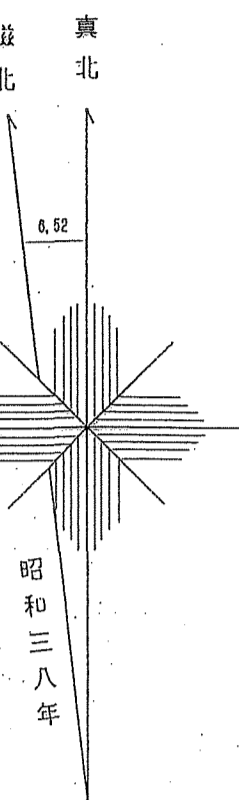
会津森林計画区

森林計画図・基本図

公共座標 第Ⅷ系

会津 155

537・538林班

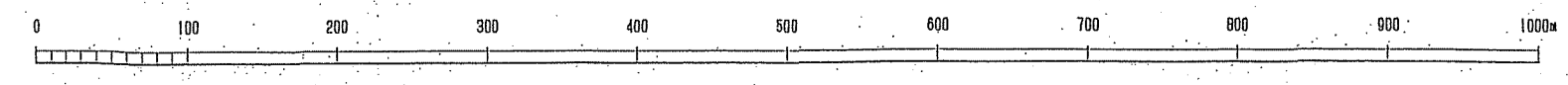


令和三年度第六次樹立

関東森林管理局 会津森林管理署 坂下担当区

世界測地学会(C) 著作権
図像データ名: T372600
変換ソフト名: 東北, ver. 2.1.1

1:5,000



会津 155
537・538林班

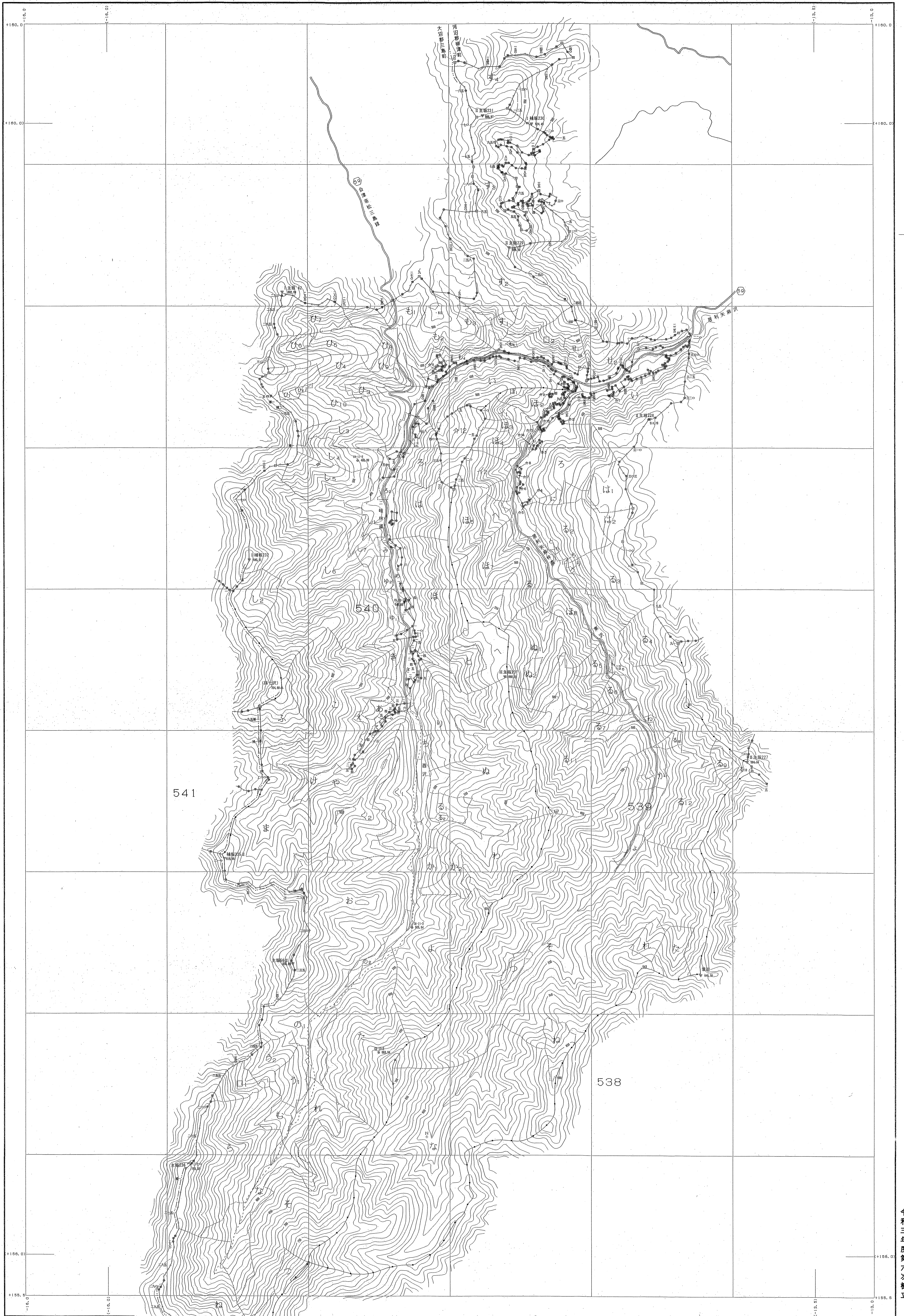
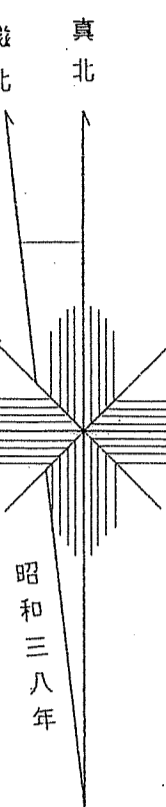
会津森林計画区

森林計画図・基本図

公共座標 第Ⅸ系

会津 156

539・540林班



関東森林管理局 会津森林管理署 坂下担当区

世界測地系は()書き
図換ソフト名 TK724D
図換パラメータ 東北.1st Ver.2.1.1

1:5,000



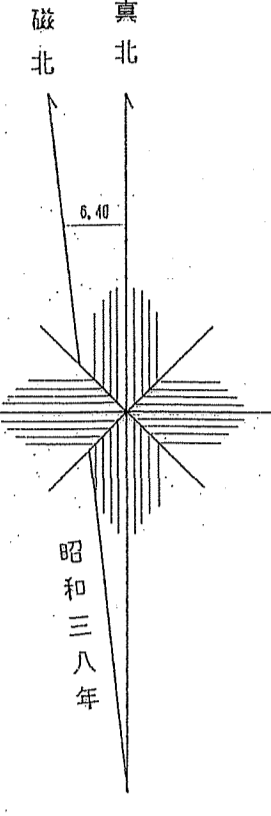
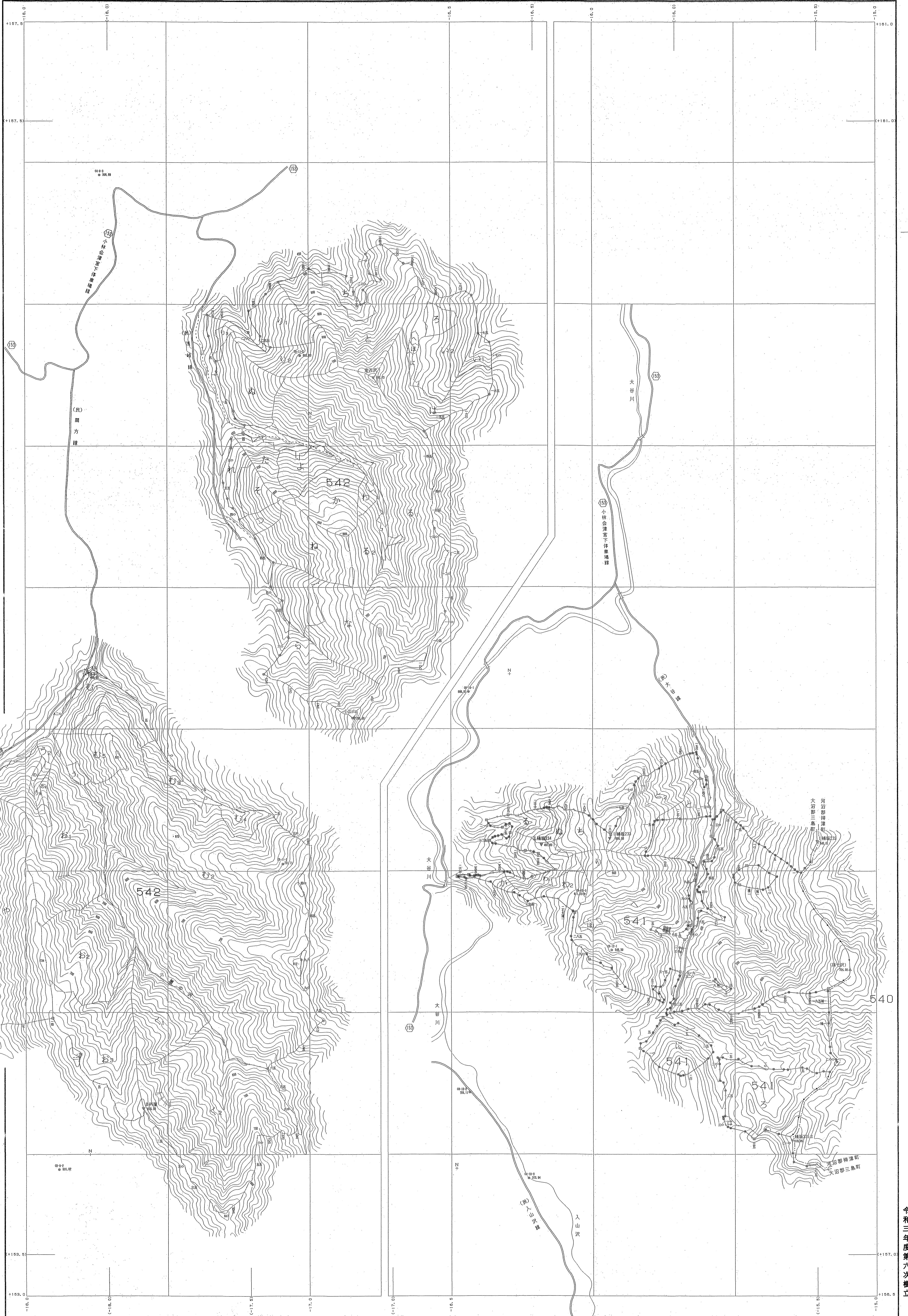
令和三年度第六次樹立

539・540林班 156

公共座標 第Ⅰ系

会津森林計画区

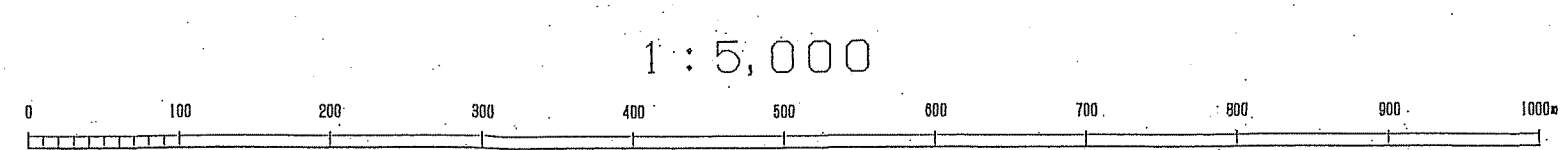
森林計画図・基本図



令和三年度第六次樹立

関東森林管理局 会津森林管理署 坂下担当区

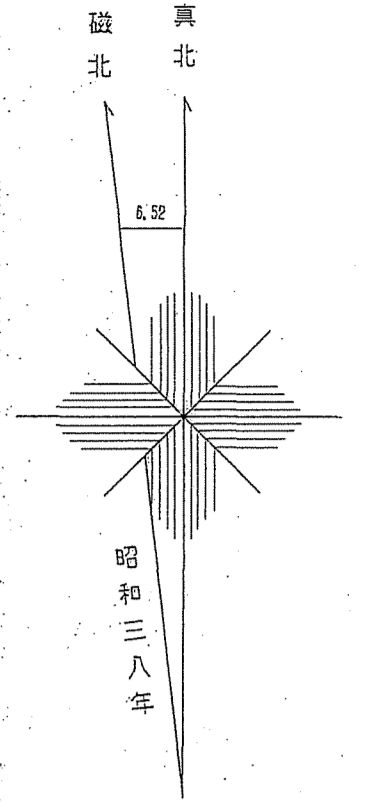
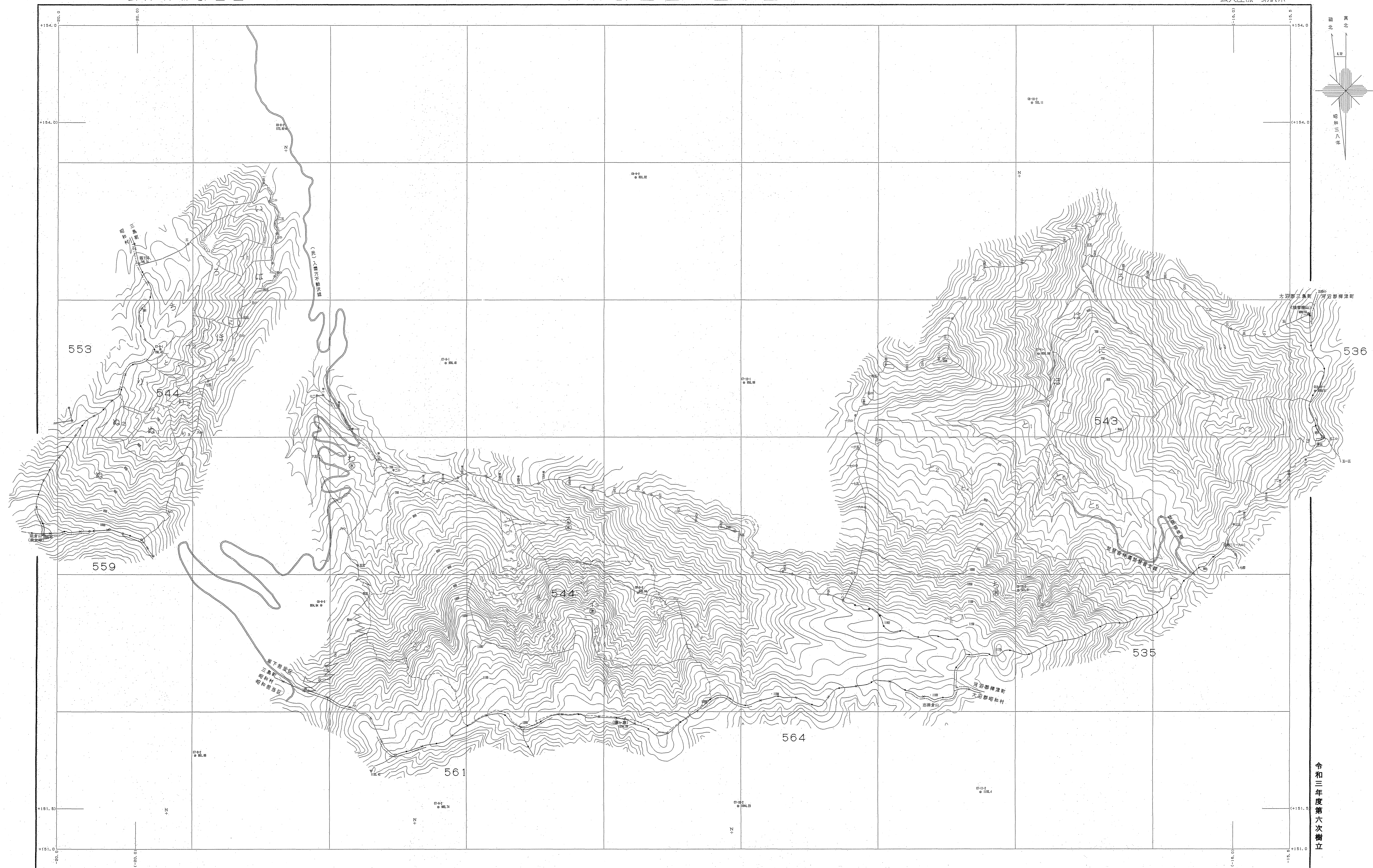
世界測地局は()署名
国庫ソフトウェア 1112240
変換ソフトウェア 東北政 Ver.2.1.1



会津森林計画区

森林計画図・基本図

公共座標 第Ⅱ系



令和三年度第六次樹立

製図ソフト名: TTY216D
製図パラメータ: 東北, pdf Ver.2.1.1

1:5,000

関東森林管理局 会津森林管理署 坂下担当区

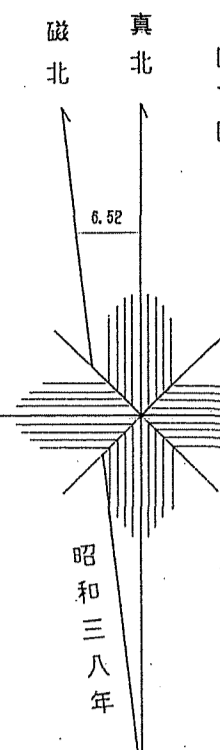
会津森林計画区

森林計画図・基本図

公共座標 第Ⅰ系

冊別 159

545・546林班

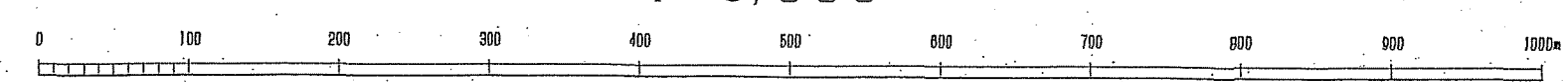


関東森林管理局 会津森林管理署 坂下担当区

令和三年度第六次樹立

世界測地系は () 番地
図録ソフト名 TR7200
図録バージョン 東北 1st Ver. 2.1.1

1:5,000



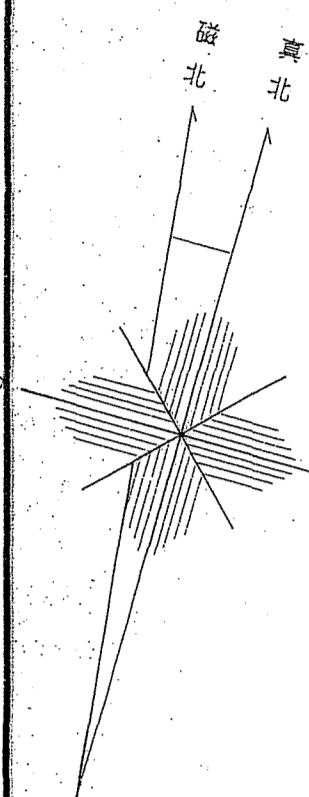
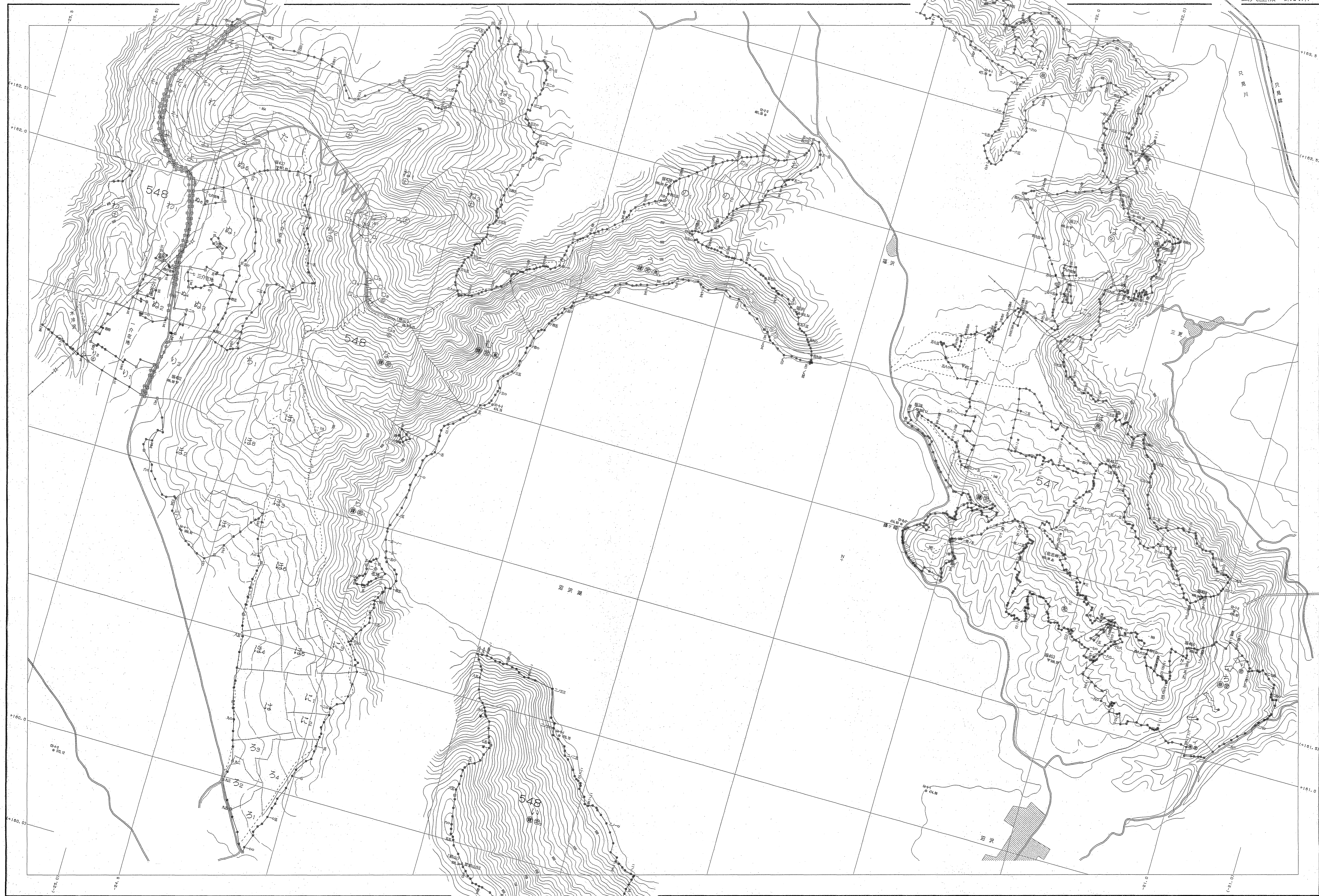
545・546林班

会津 159

森林計画図・基本図

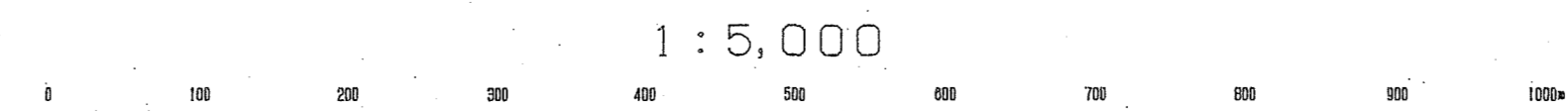
会津森林計画区

公共座標 第Ⅰ系



令和三年度第六次樹立

関東森林管理局 会津森林管理署 川口担当区



世界測地系は()番
 変換ソフト名 TE72100
 変換パラメータ 東北 Ver.2.1.1

547・548林班

会津 160