

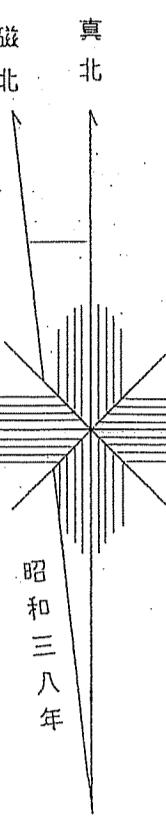
会津森林計画区

森林計画図・基本図

公共座標 第Ⅸ系

冊
会
141

511~514林班



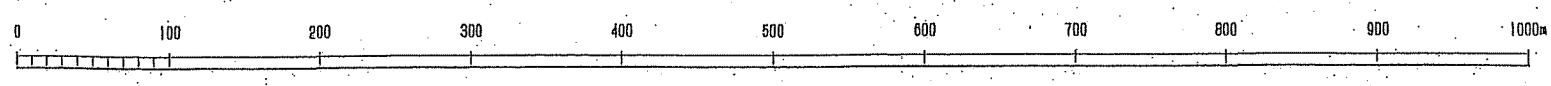
関東森林管理局 会津森林管理署 坂下担当区

大沼郡会津坂下町 坂下146 丁 38.79

令和三年度第六次樹立

世界測地系は() 基準
投影ソフト名 TR2J00
変換パラメータ 東北.1st Ver.2.1.1

1:5,000

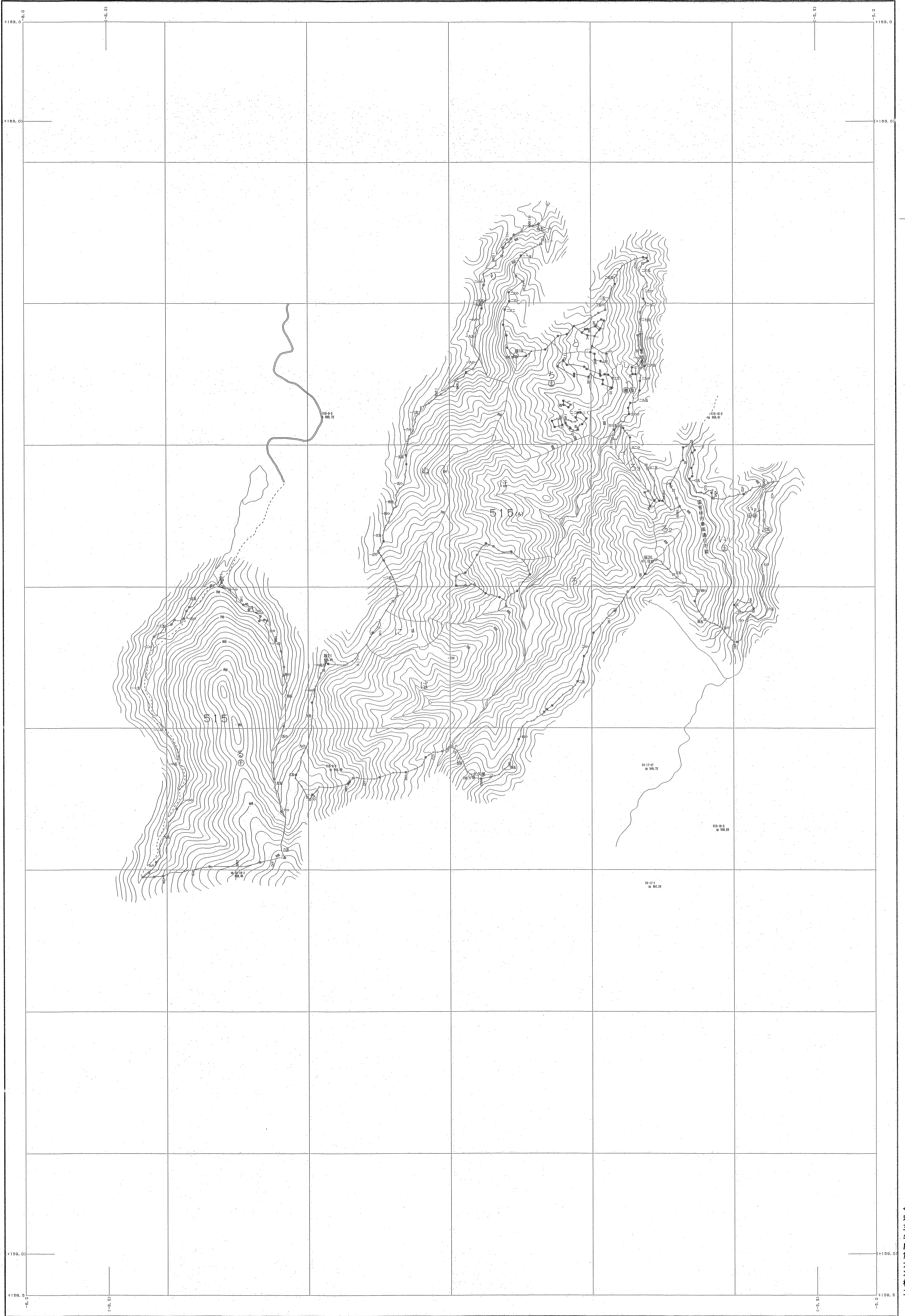
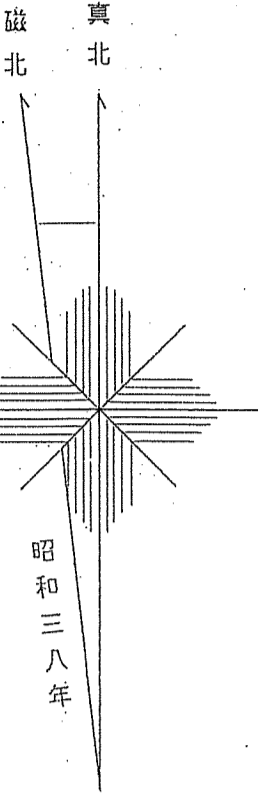


会津森林計画区

森林計画図・基本図

公共座標 第Ⅸ系

会津
142
515(A)林班
(1,1~2,7)

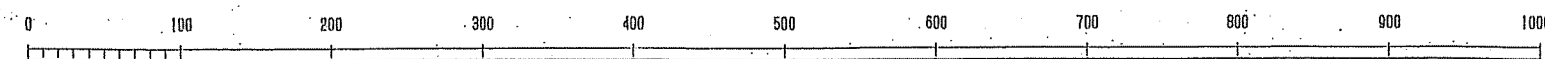


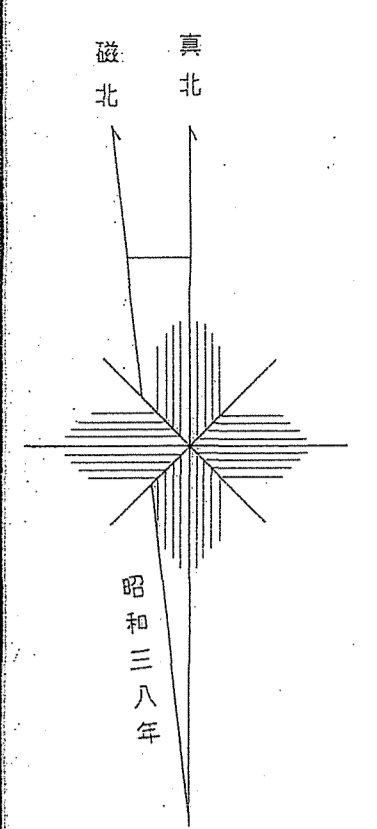
令和三年度第六次樹立

関東森林管理局 会津森林管理署 坂下担当区

境界線は() 墨書
図面ソフト名 TK72KD
図換パラメータ 東北 Ver.2.1.1

1:5,000





公共座標 第Ⅰ系

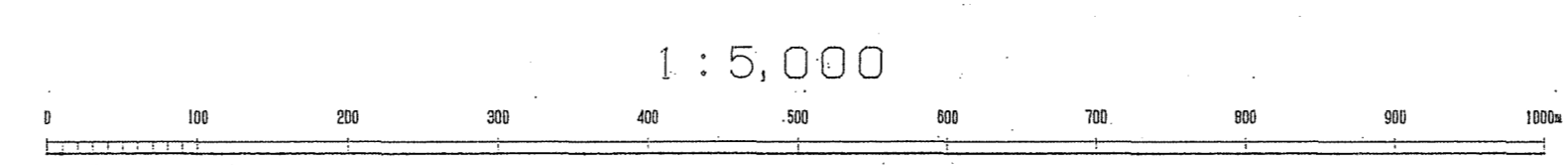
森林計画図・基本図

会津森林計画区

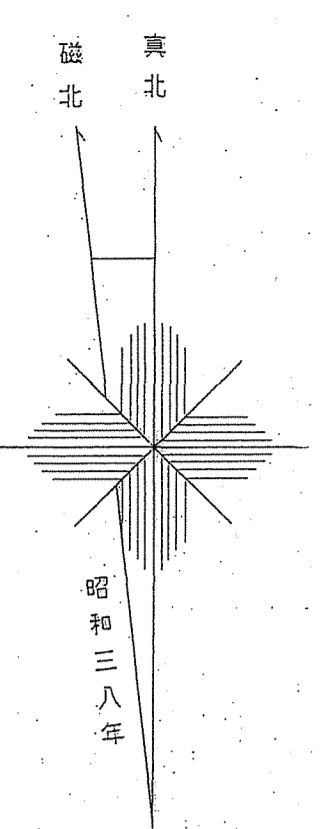


令和三年度第六次樹立

関東森林管理局 会津森林管理署 坂下担当区



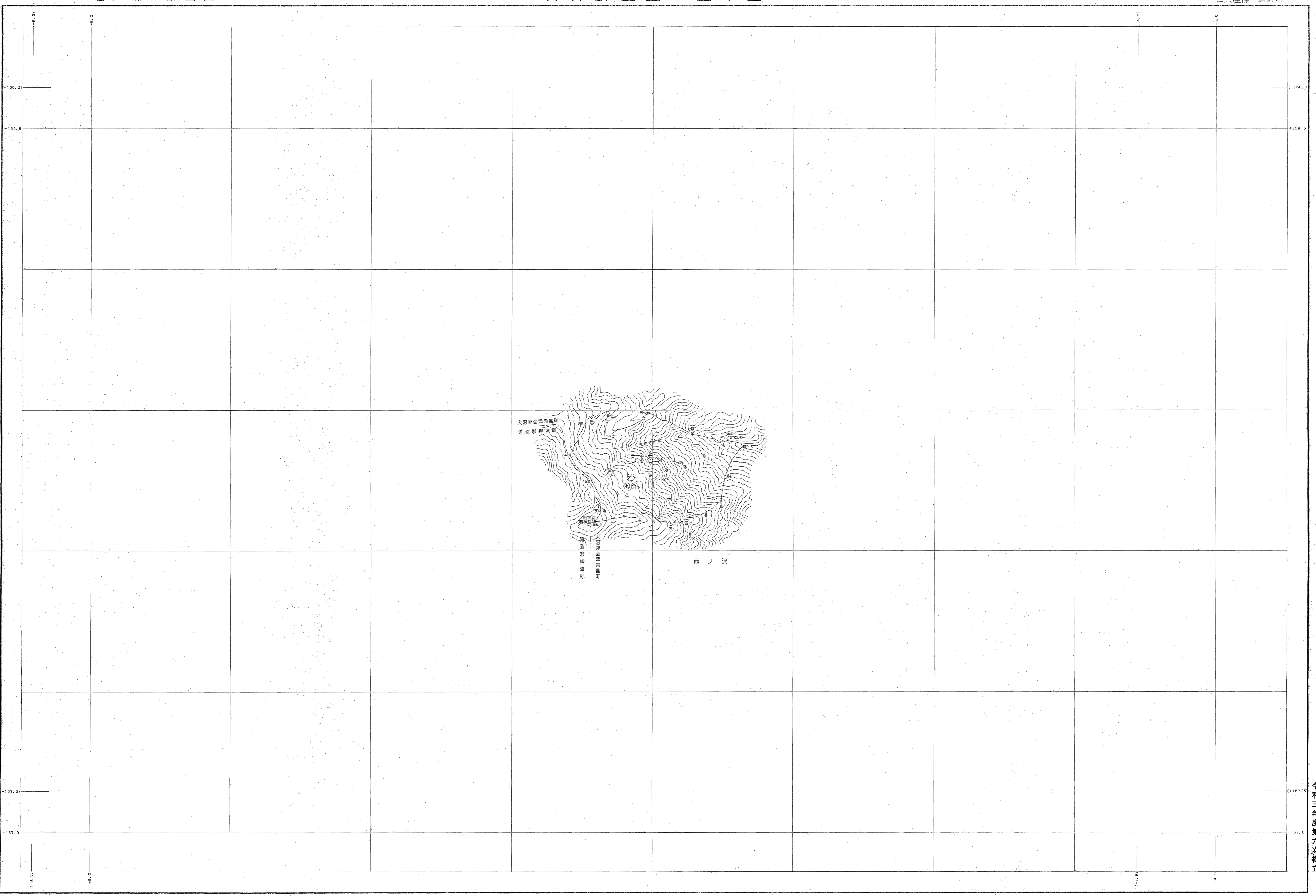
製図機体名 () 富士
実測ソフト名 TK2100
変換パラメータ 東北 Ver. 2.1.1



公共座標 第1系

森林計画図・基本図

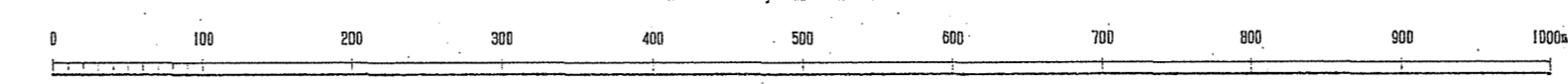
会津森林計画区



令和三年度第六次樹立

関東森林管理局 会津森林管理署 坂下担当区

1:5,000

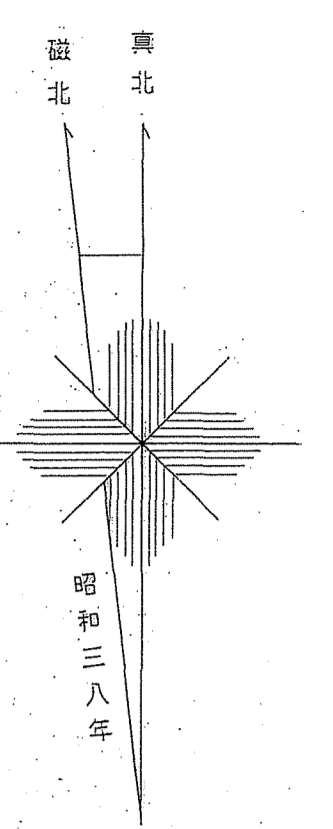
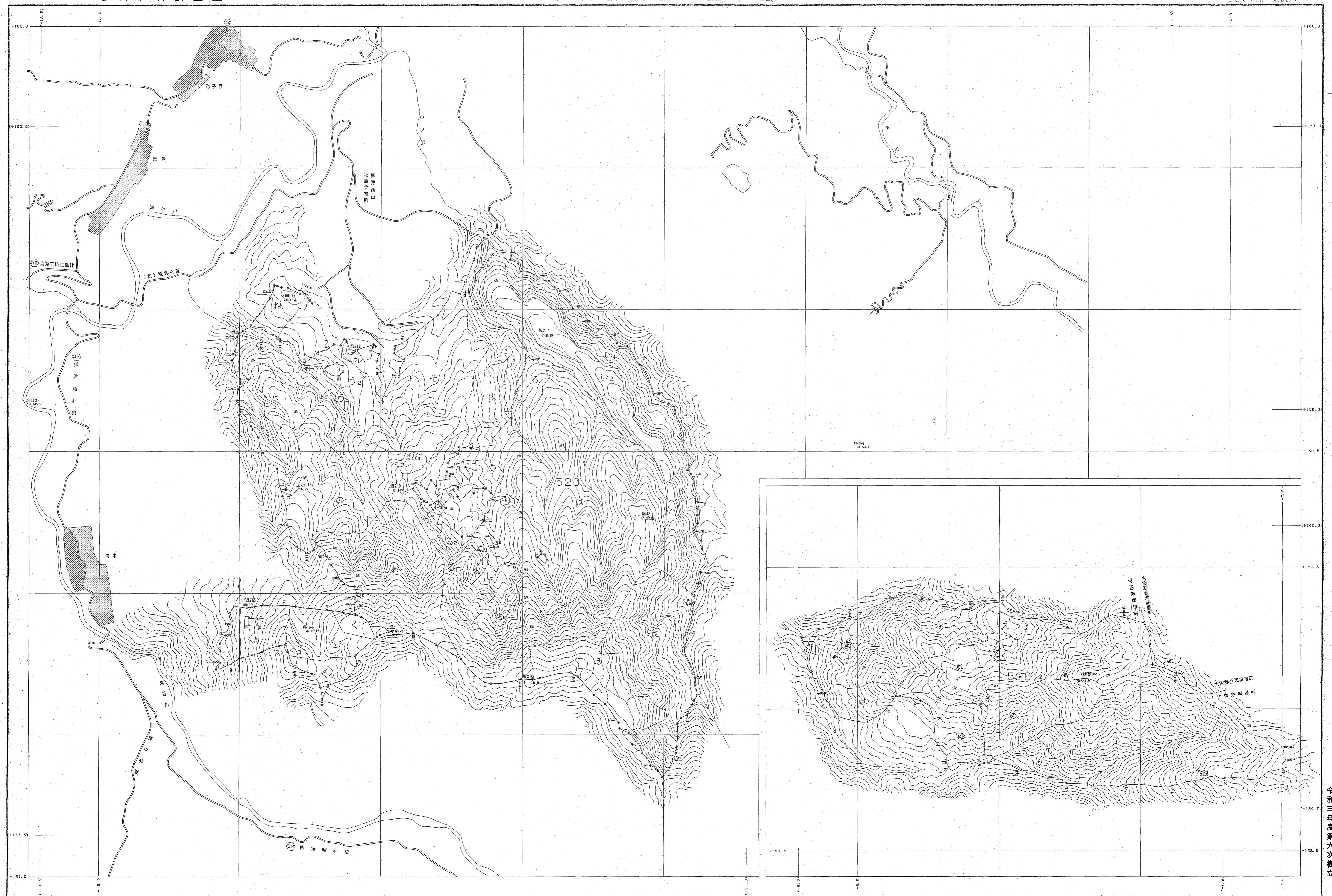


世界測地系は()書き
投影法は UTM
変換パラメータ 東北 211 Ver. 2.1.1

会津森林計画区

森林計画図・基本図

公共座標 第Ⅱ区系

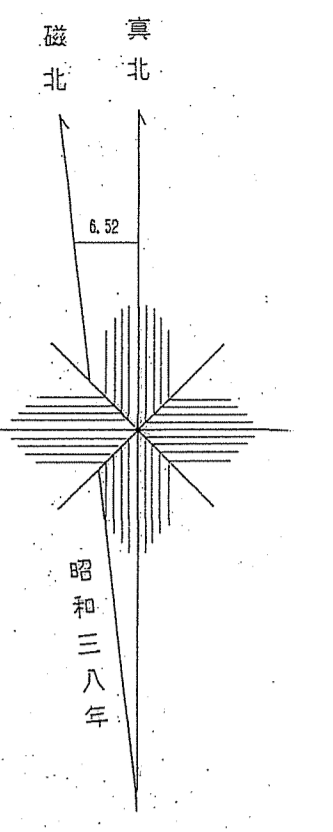


令和三年度第六次樹立

出典資料は()番
 実施ソフト名 TTYJ400
 変換/トラメータ 東北, par Ver. 2.1.1

1:5,000

関東森林管理局 会津森林管理署 坂下担当区



公共座標 第Ⅱ系

森林計画図・基本図

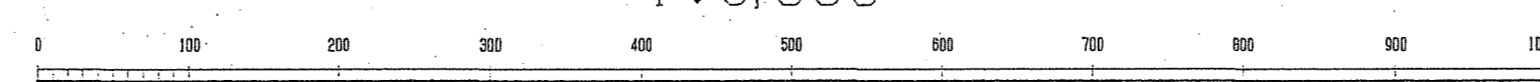
会津森林計画区



令和三年
度第六次
樹立

関東森林管理局 会津森林管理署 坂下担当区

1:5,000



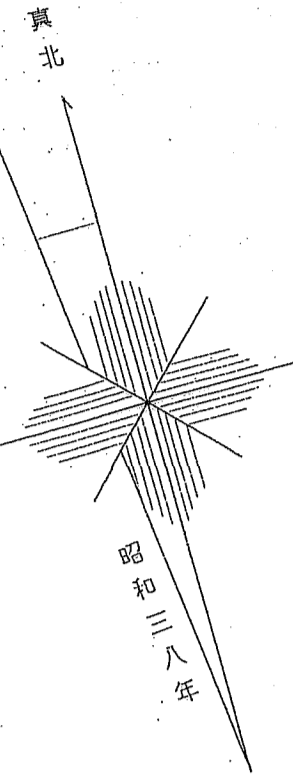
世界測地系は()番
変換ソフト名 TRY200
変換パラメータ 東北, par Ver.2.1.1

会津森林計画区 森林計画図・基本図

公共座標 第Ⅰ系

会津 147

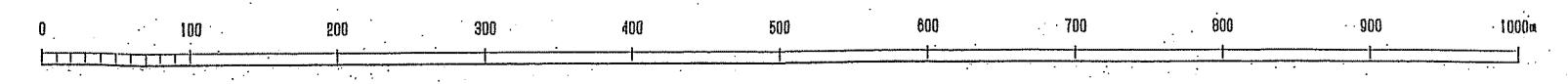
522-524林班



坂下担当区
河野町
大野川
昭和担当区

令和三年度第六次樹立

1:5,000

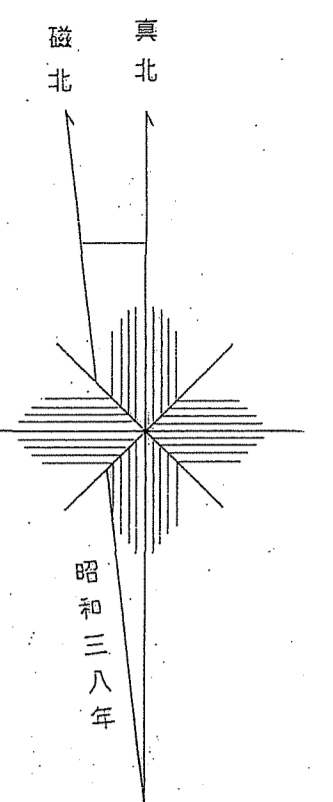


世界測地系はく()
変換ソフト名 1172100
変換パラメータ 東北111 Ver.2.1.1

関東森林管理局 会津森林管理署 坂下担当区

522-524林班

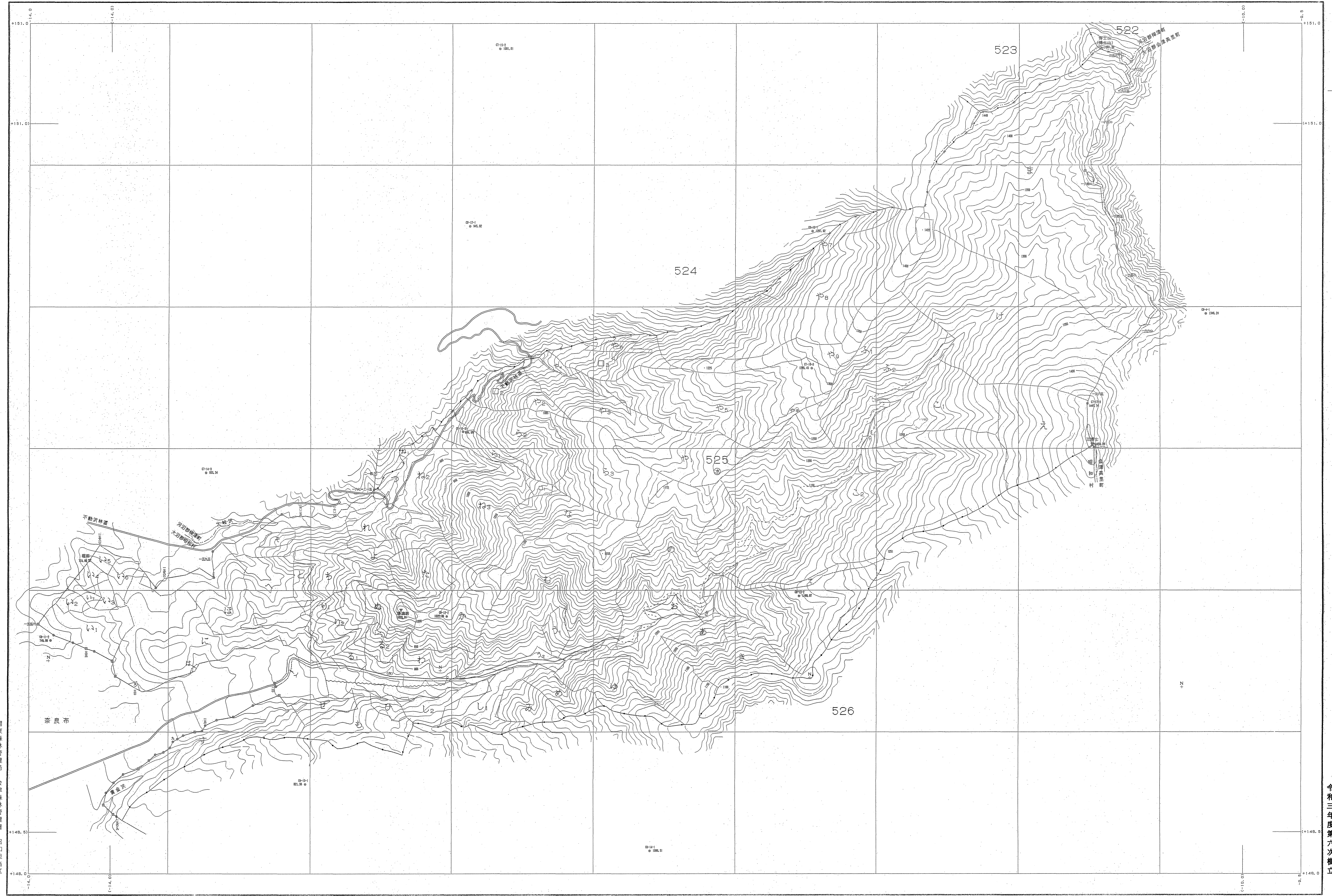
会津 147



公共座標 第Ⅰ区系

森林計画図・基本図

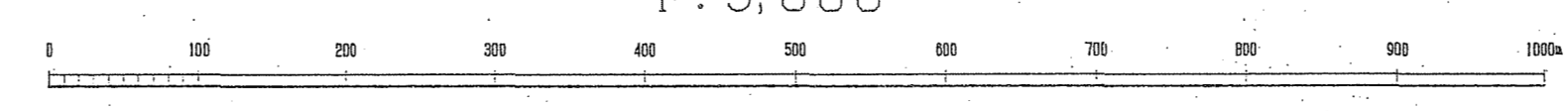
会津森林計画区



令和三年度第六次樹立

関東森林管理局 会津森林管理署 昭和担当区

1:5,000



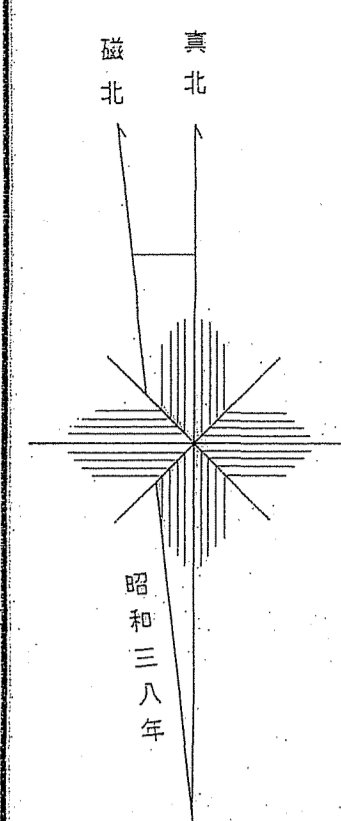
世界測地系は()番
変換ソフト名: JNY2000
変換パラメータ: 東北, ver. 2.1.1

関東森林管理局 会津森林管理署 昭和担当区

森林計画図・基本図

会津森林計画区

公共座標 第Ⅰ系



坂下担当区

令和三年度第六次樹立

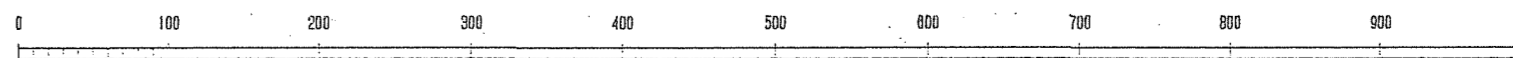
関東森林管理局 会津森林管理署 昭和担当区

526・527林班

会津 149



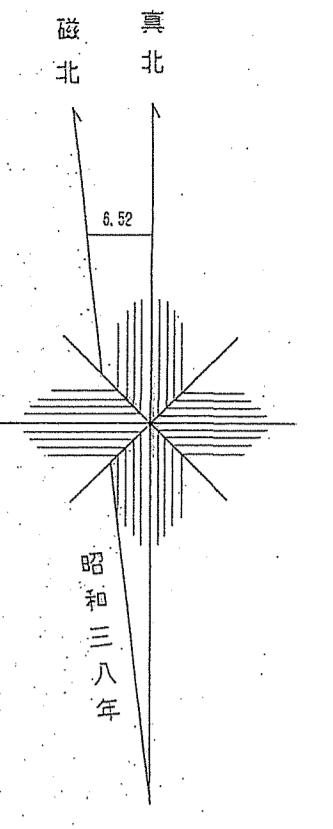
1:5,000



世界測地局は()番
変換ソフトを TKY2100
変換パラメータ 東北 part Ver.2.1.1

会津森林管理署 昭和担当区
526・527林班
149

会津森林管理署 昭和担当区
526・527林班



公共座標 第Ⅸ系

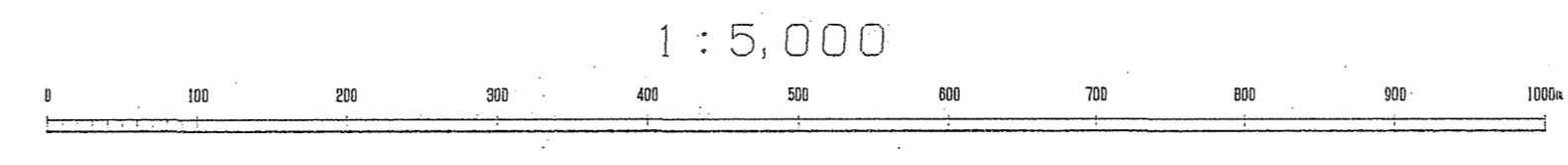
令和三年度第六次樹立

会津 150

528・529林班

会津森林計画区

森林計画図・基本図



世界測地系は() 密著
変換ソフト名 TKY2J08
変換15メータ 東北 141 Ver.2.1.1

関東森林管理局 会津森林管理署 昭和担地区

会津 150
528・529林班
昭和担地区
会津森林管理署