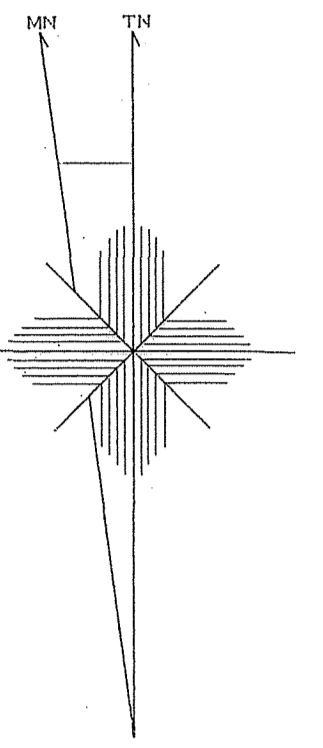
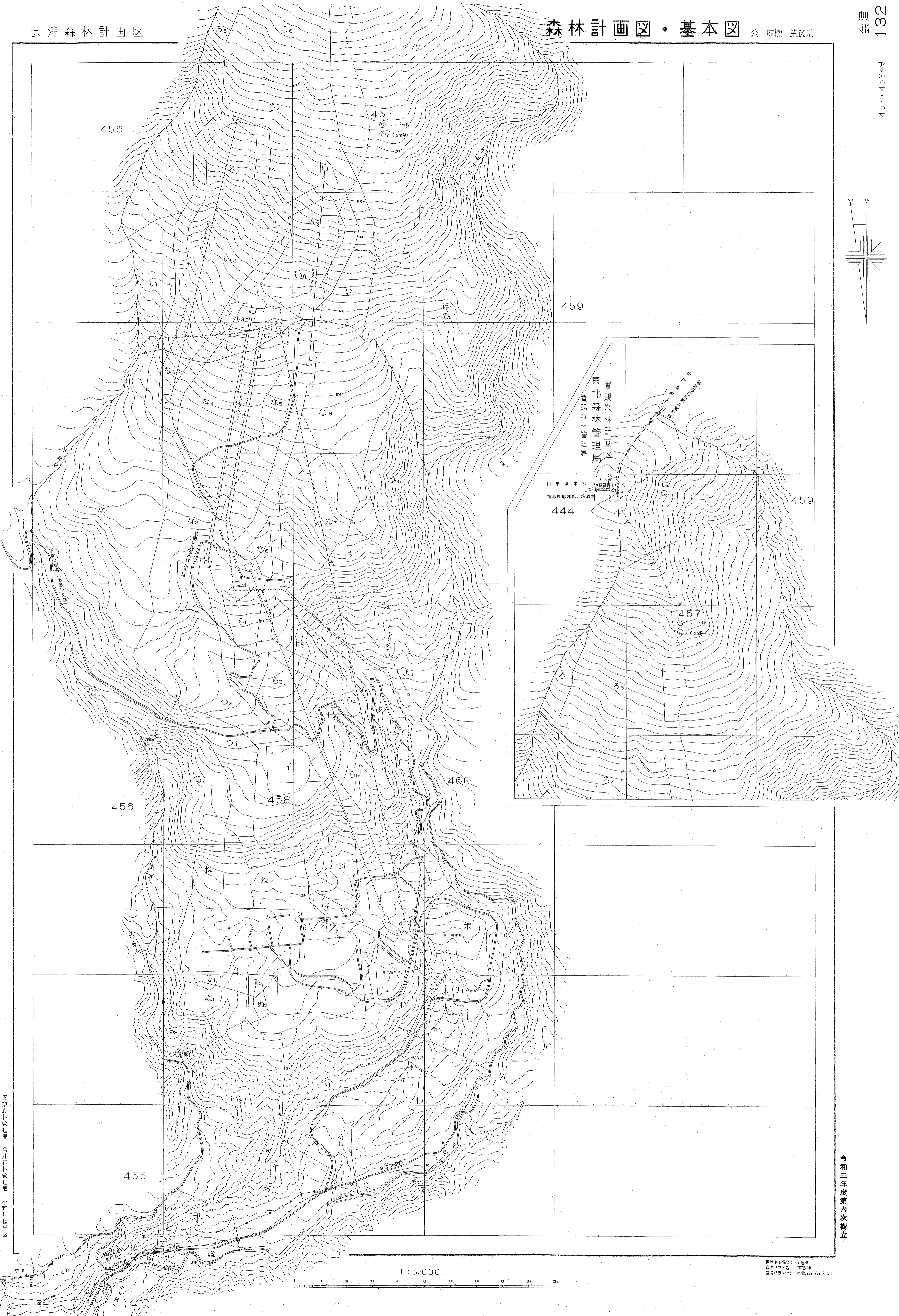


会津森林計画区

森林計画図・基本図 公共座標 第Ⅰ系



関東森林管理局 会津森林管理署 小野川担当区

令和三年度第六次樹立

1:5,000

図例記号はC) 番号
図例ソフト名 TR2100
図例/ラメータ 東北 pag Ver.2.1.1

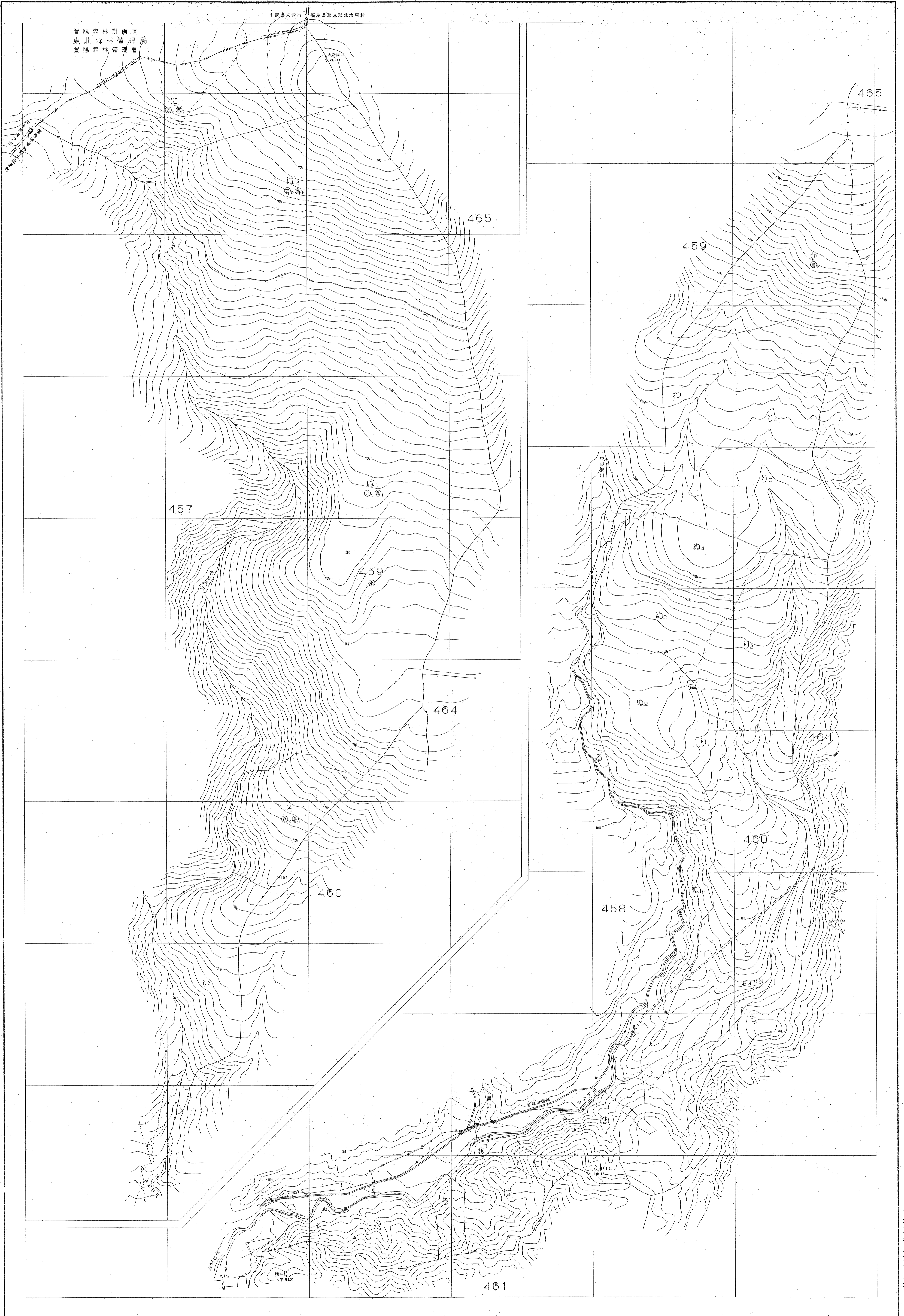
会津森林計画区

森林計画図・基本図

公共座標 第Ⅰ系

会津 133

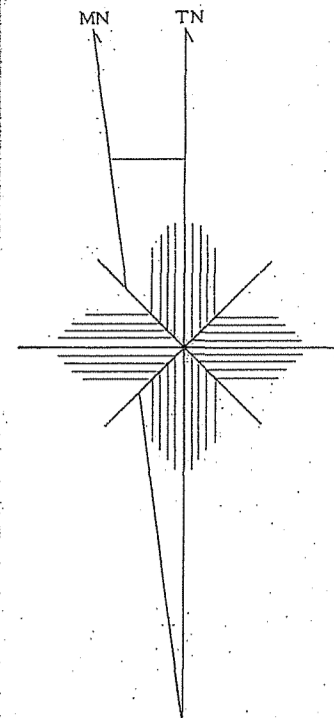
459・460林班



関東森林管理局 会津森林管理署 小野川担当区

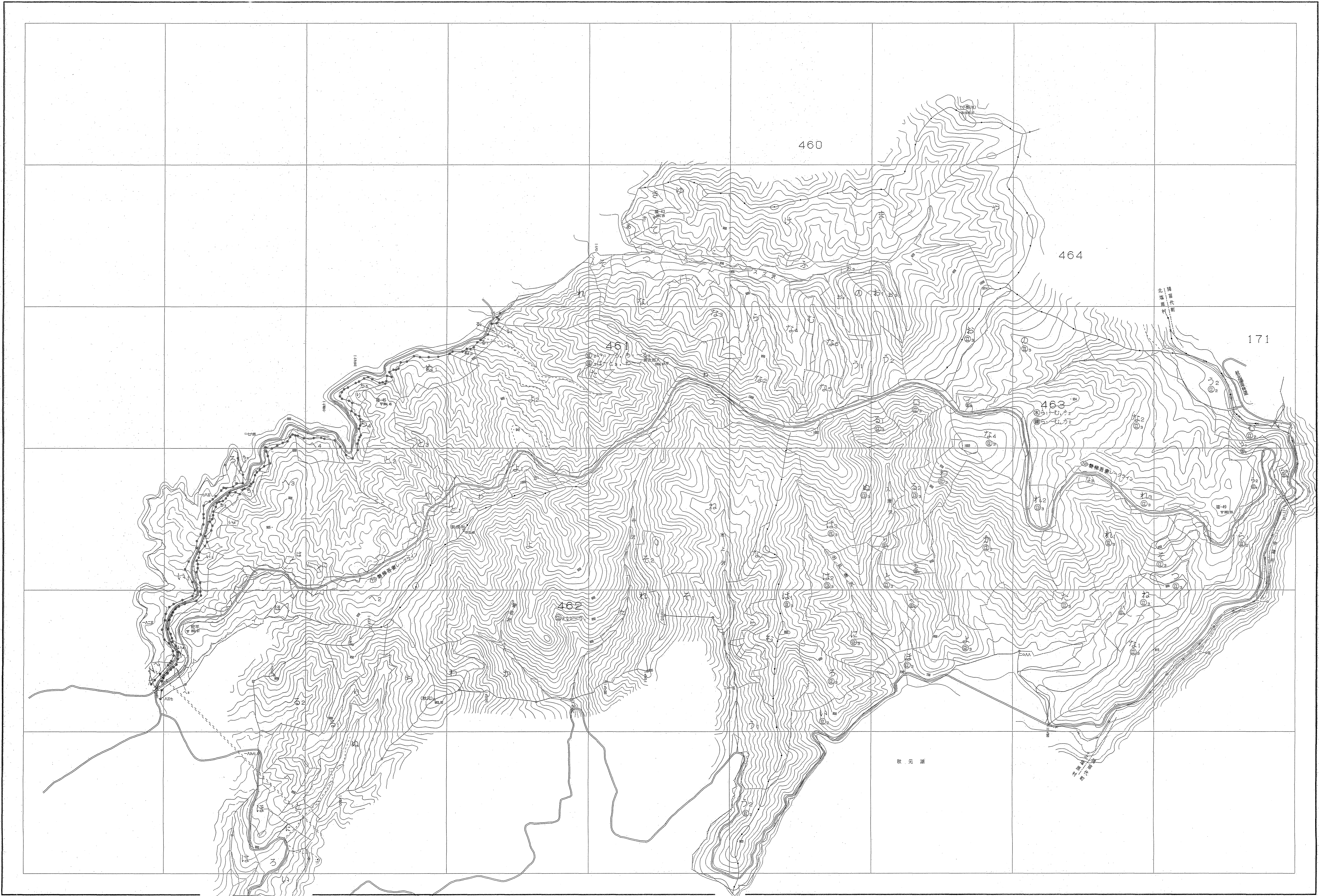
459・460林班

会津 133



森林計画図・基本図

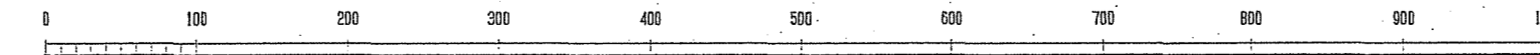
会津森林計画区



令和三年度第六次樹立

関東森林管理局 会津森林管理署 小野川担当区

1:5,000

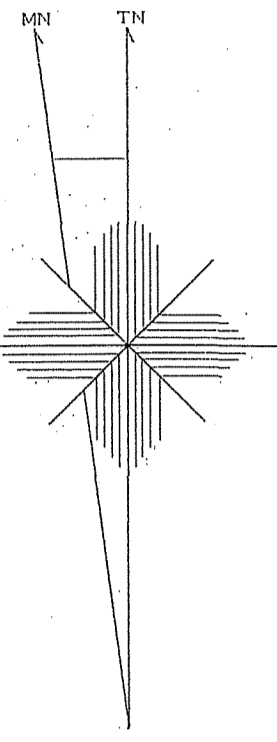
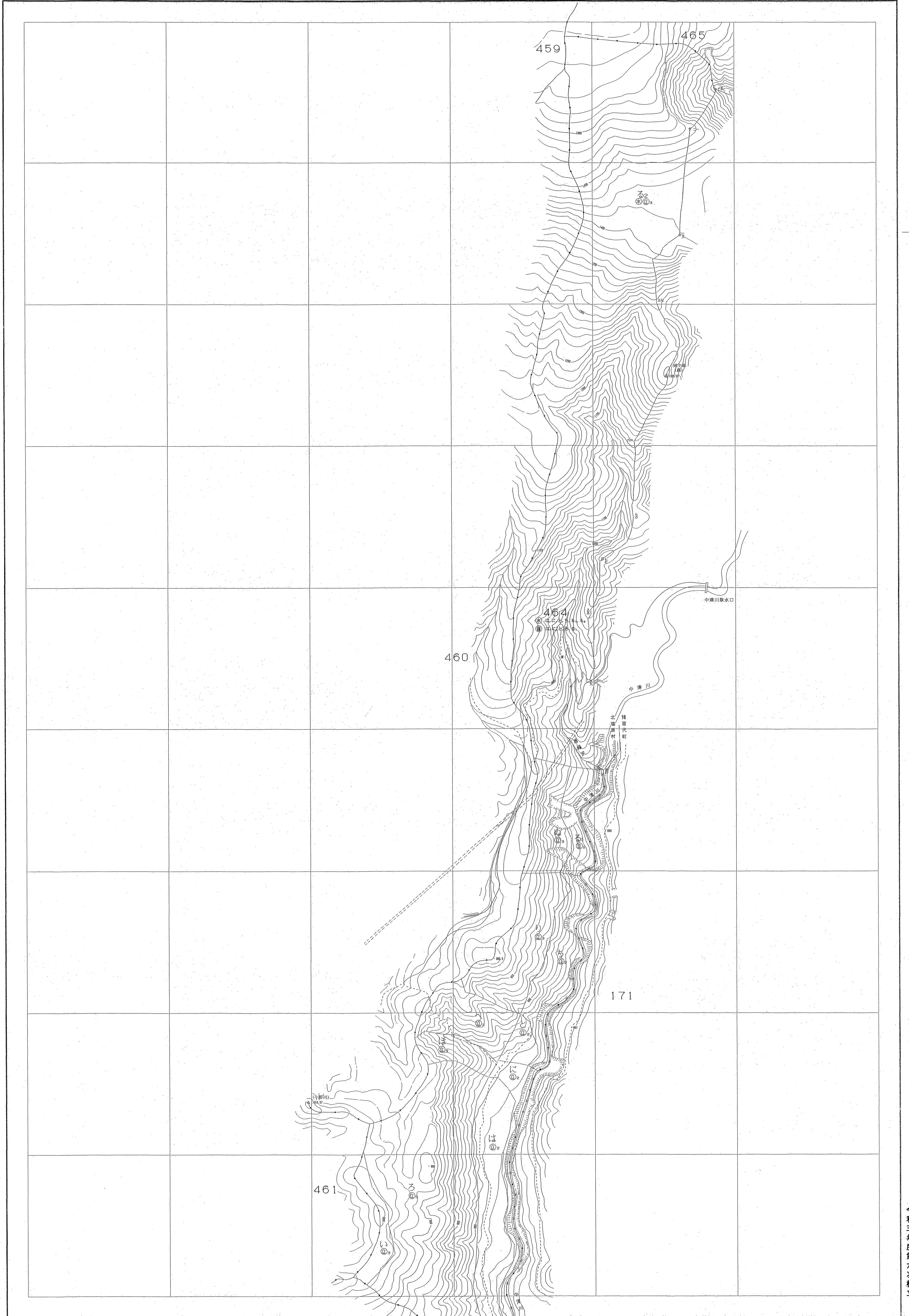


世界測地系は()書き
縮刷ソフト名: TTY240
図例/デザイン: 東北, Ver. 2.1.1

会津森林計画区

森林計画図・基本図

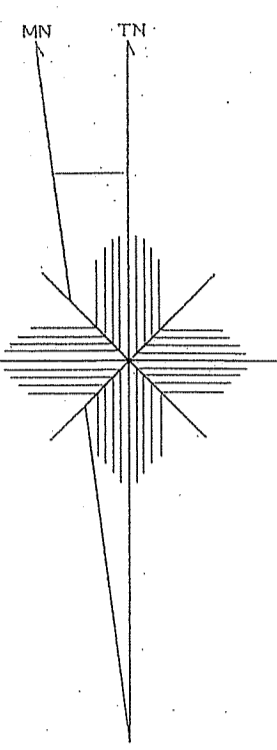
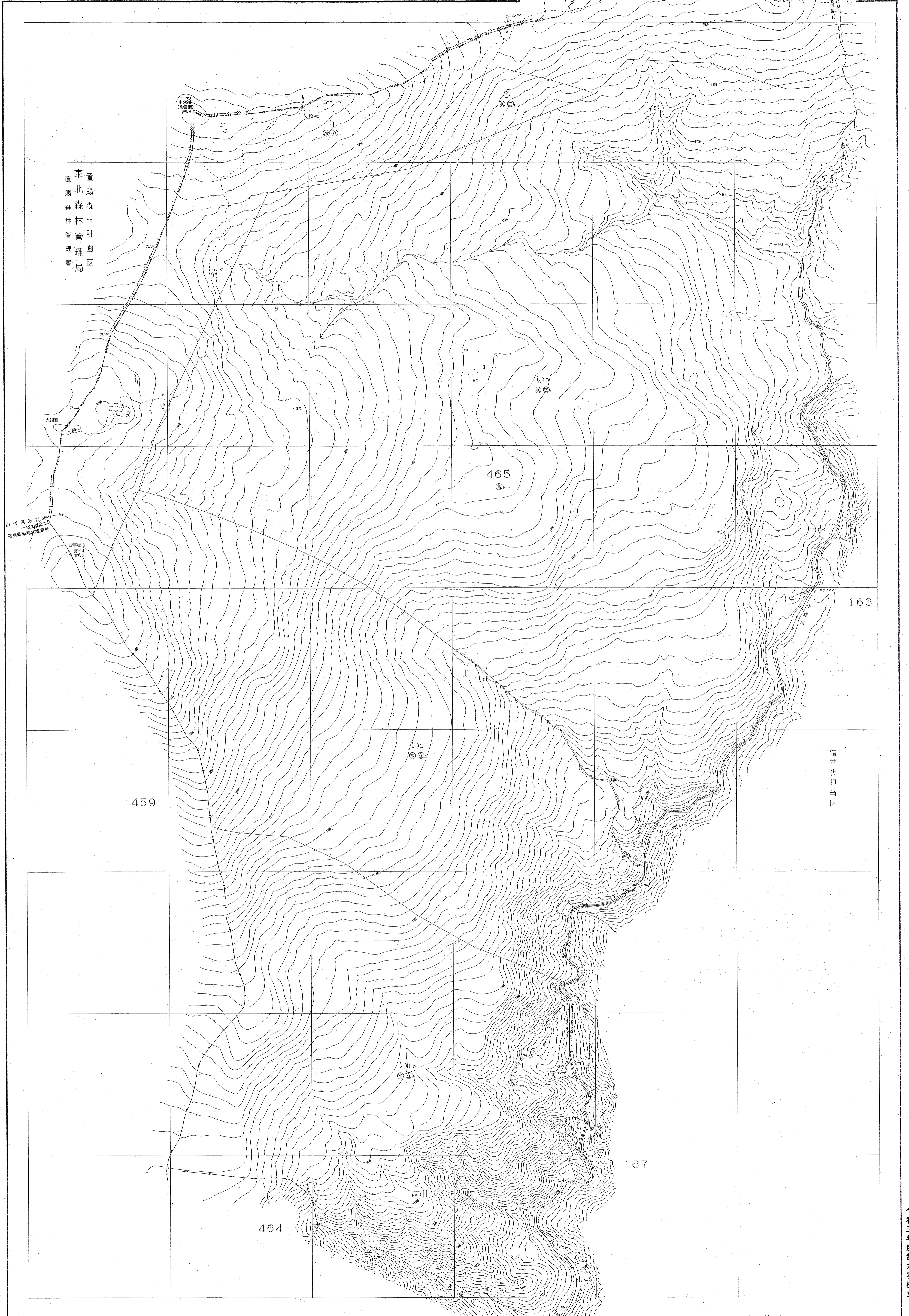
公共座標 第Ⅸ系



公共座標 第Ⅸ系

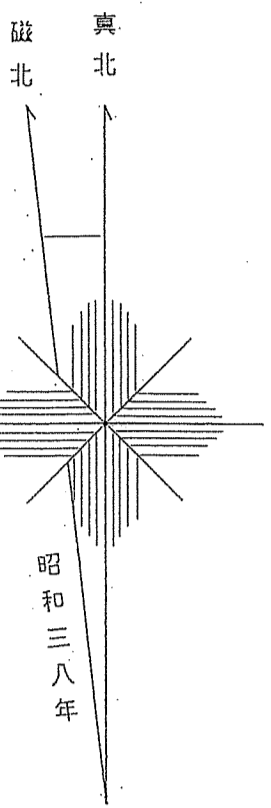
会津森林計画区

森林計画図・基本図



令和三年度第六次樹立

関東森林管理局 会津森林管理署 小野川担当区

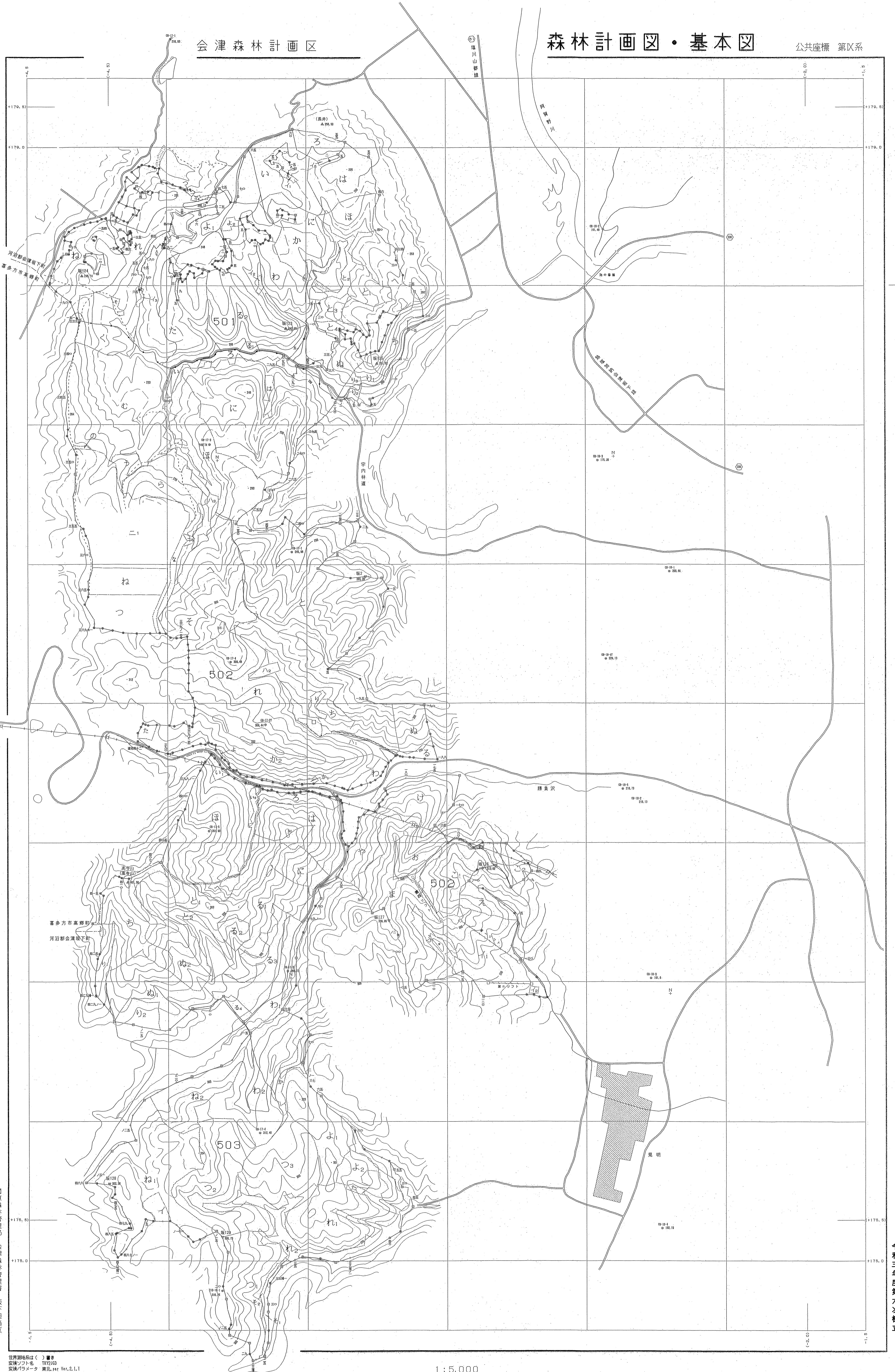


森林計画図・基本図

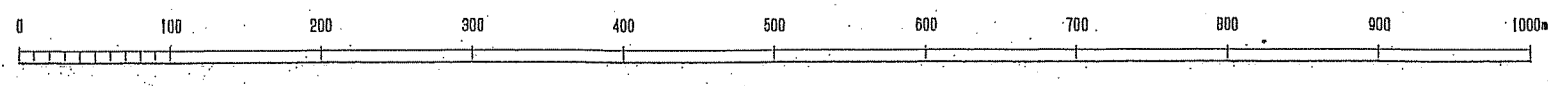
公共座標 第Ⅰ系

会津森林計画区

⑤ 塩川山部標



1:5,000



世界測地系は()書き
図面ソフト名: TTY200
実測パラメータ: 東北, post Ver. 2.1.1

関東森林管理局 会津森林管理署 坂下担当区

501~503林班

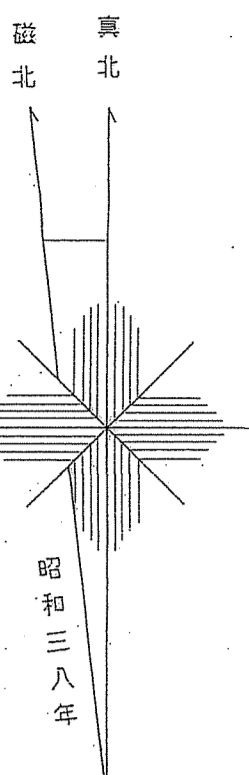
会津 137

令和三年度第六次樹立

森林計画図・基本図

会津森林計画区

公共座標 第Ⅰ系



令和三年
度第六次
樹立

会津
138



世界測地系は()書き
国測ソフト名 TTY040
変換パラメータ 東北.247 Ver.2.1.1

1:5,000

関東森林管理局 会津森林管理署 坂下担当区

138
504-506林班

会津森林管理署 坂下担当区 会津 138 504-506林班

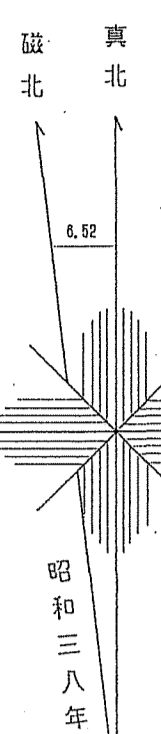
会津森林計画区

森林計画図・基本図

公共座標 第IX系

会津 139

507~509林班



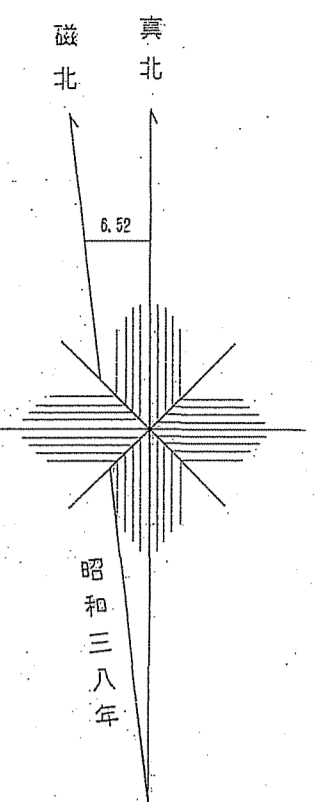
関東森林管理局 会津森林管理署 坂下担当区

令和三年度第六次樹立

会津製図所は()製
図解ソフト名: TK2160
図解パラメータ: 東北, 947, Ver. 2.1.1

507~509林班

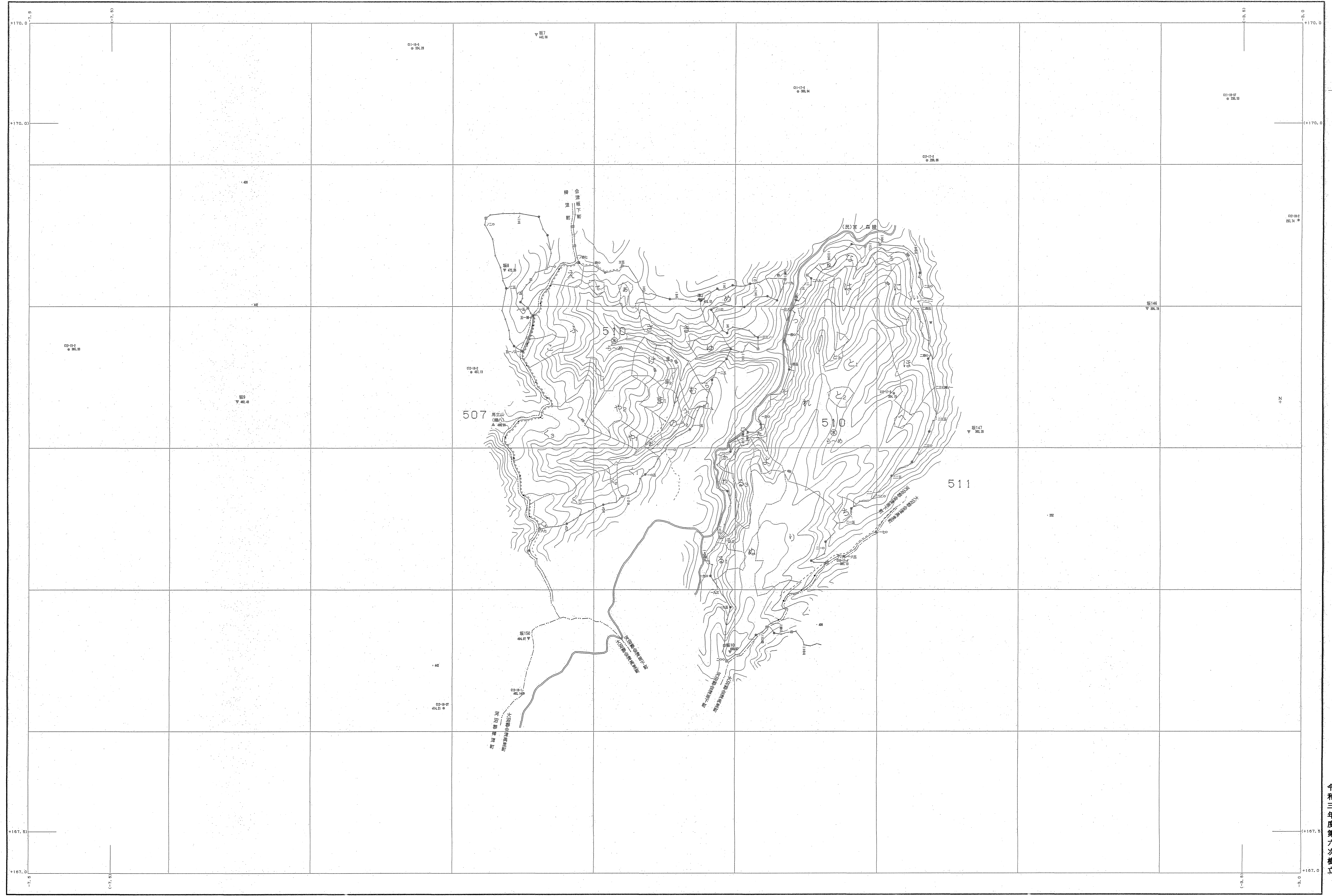
会津 139



公共座標 第Ⅱ系

森林計画図・基本図

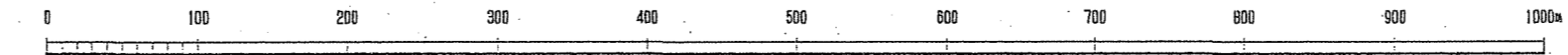
会津森林計画区



令和三年度第六次樹立

関東森林管理局 会津森林管理署 坂下担当区

1:5,000



世界測地系は()書き
投影法は UTM
変換ソフトウェア 東北 Ver. 2.1.1