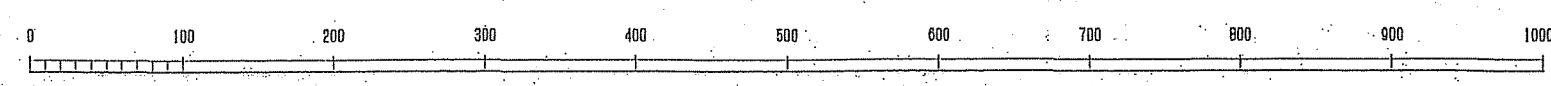


関東森林管理局 会津森林管理署 喜多方担当区

令和三年度第六次樹立

世界測図院 (株) 製作  
図解ソフト名 TX2100  
図解バージョン 東北 Ver.2.1.1

1:5,000



会津森林計画区

森林計画図・基本図

公共座標 第1系



令和三年度第六次樹立

世界測地系 ( ) 国  
投影方式 横断メルカ  
投影パラメータ 東北 2.1.1

1 : 5,000

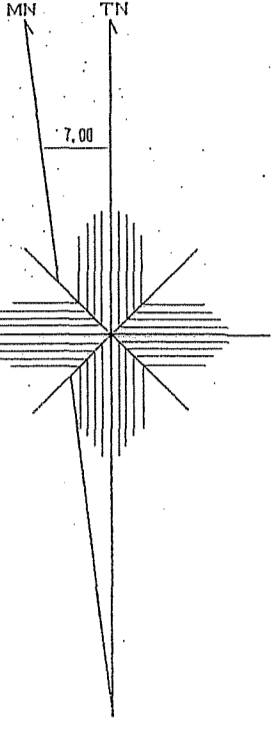
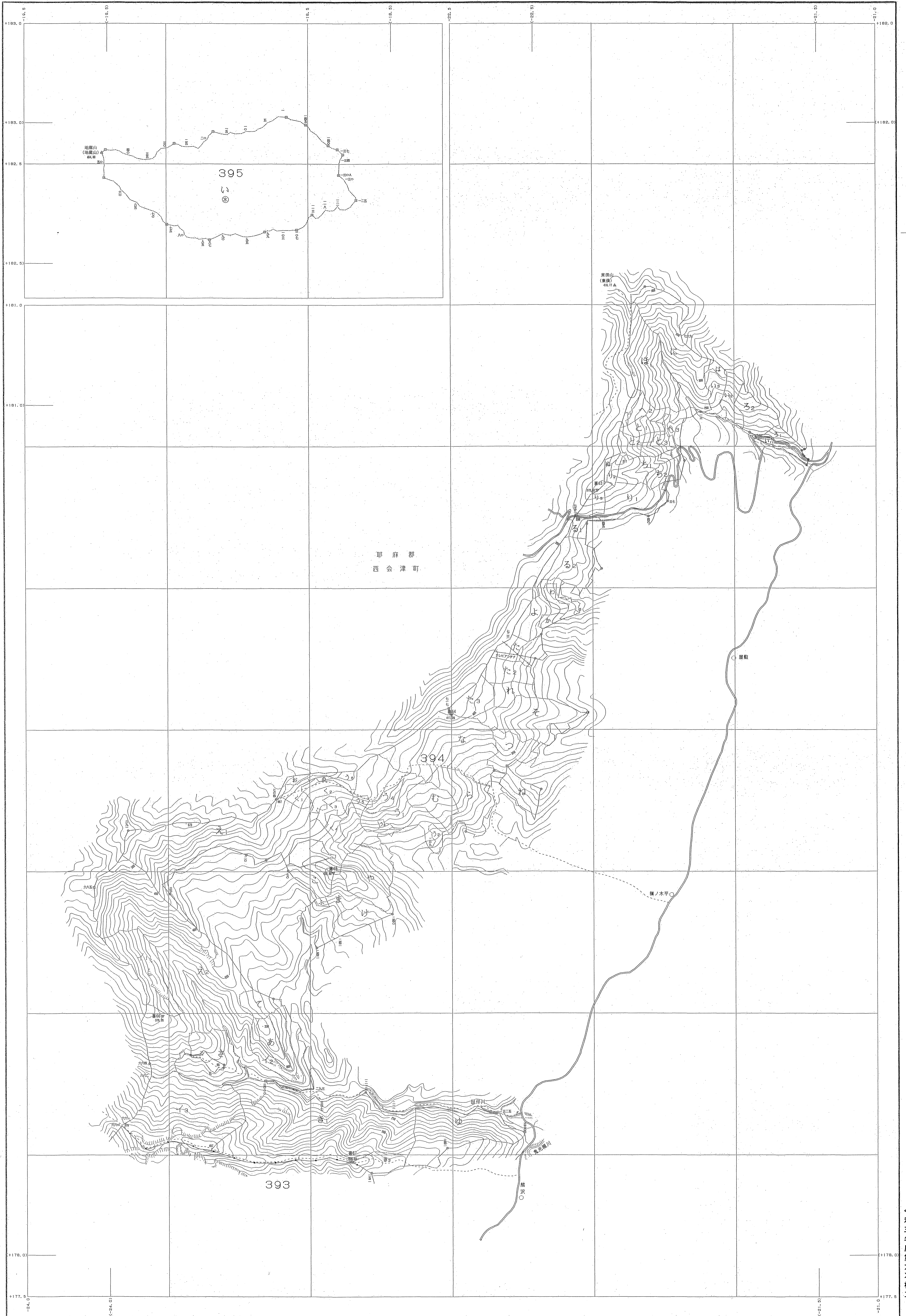
関東森林管理局 会津森林管理署 奥川担当区

会津森林計画区

# 森林計画図・基本図

公共座標 第Ⅱ系

会津 113  
394・395林班



令和三年度第六次樹立

関東森林管理局 会津森林管理署 奥川担当区

394・395林班

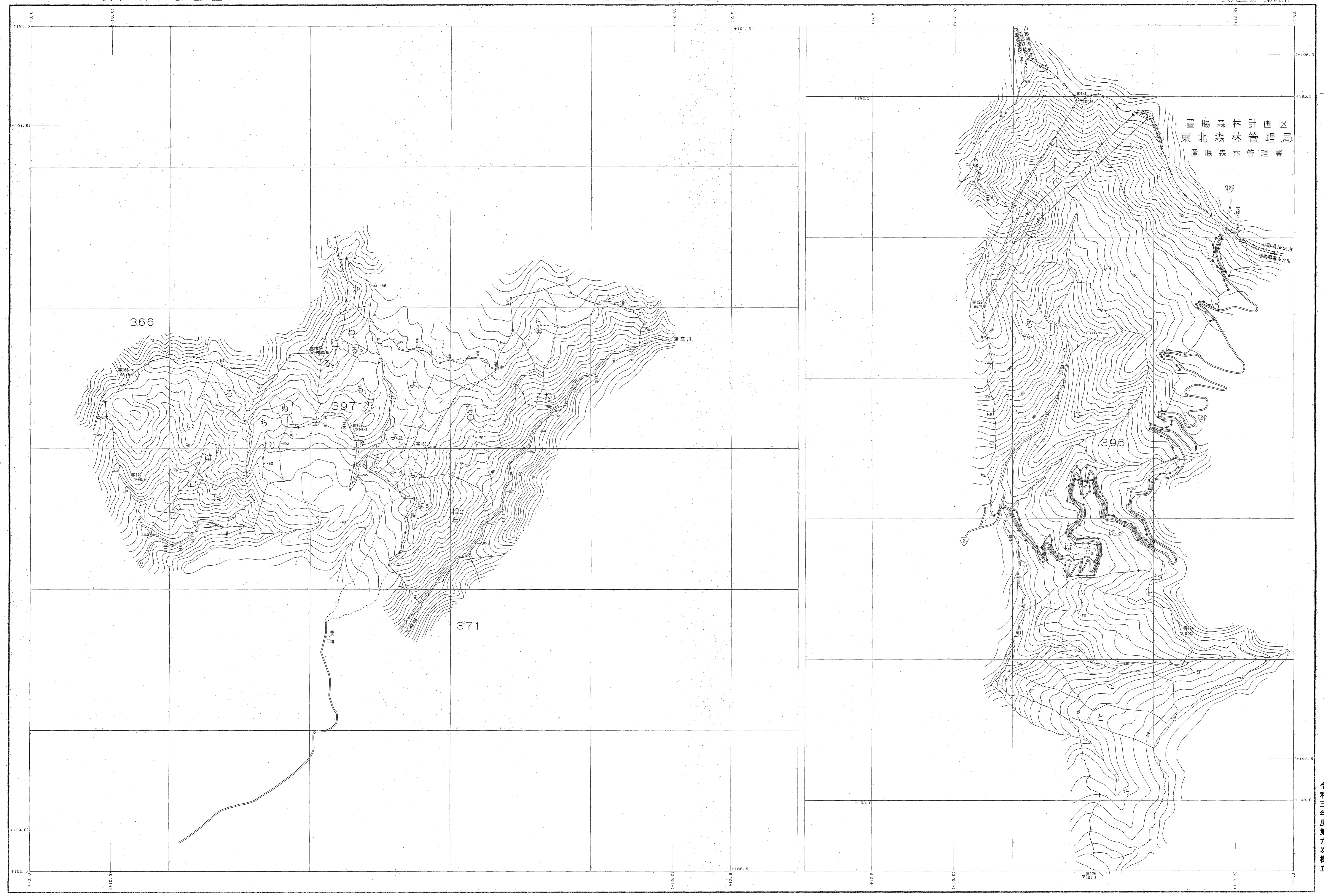
会津 113

世界測地系は( )番  
図例ソフト名 TT220  
図版15メートル 路北:1st Ver.2.1.1

会津森林計画区

森林計画図・基本図

公共座標 第Ⅱ系



世界測地系は( )番# 変換ソフト名 187240 変換パラメータ 東北, Ver. 2.1.1

1:5,000

関東森林管理局 会津森林管理署 番多方担当区

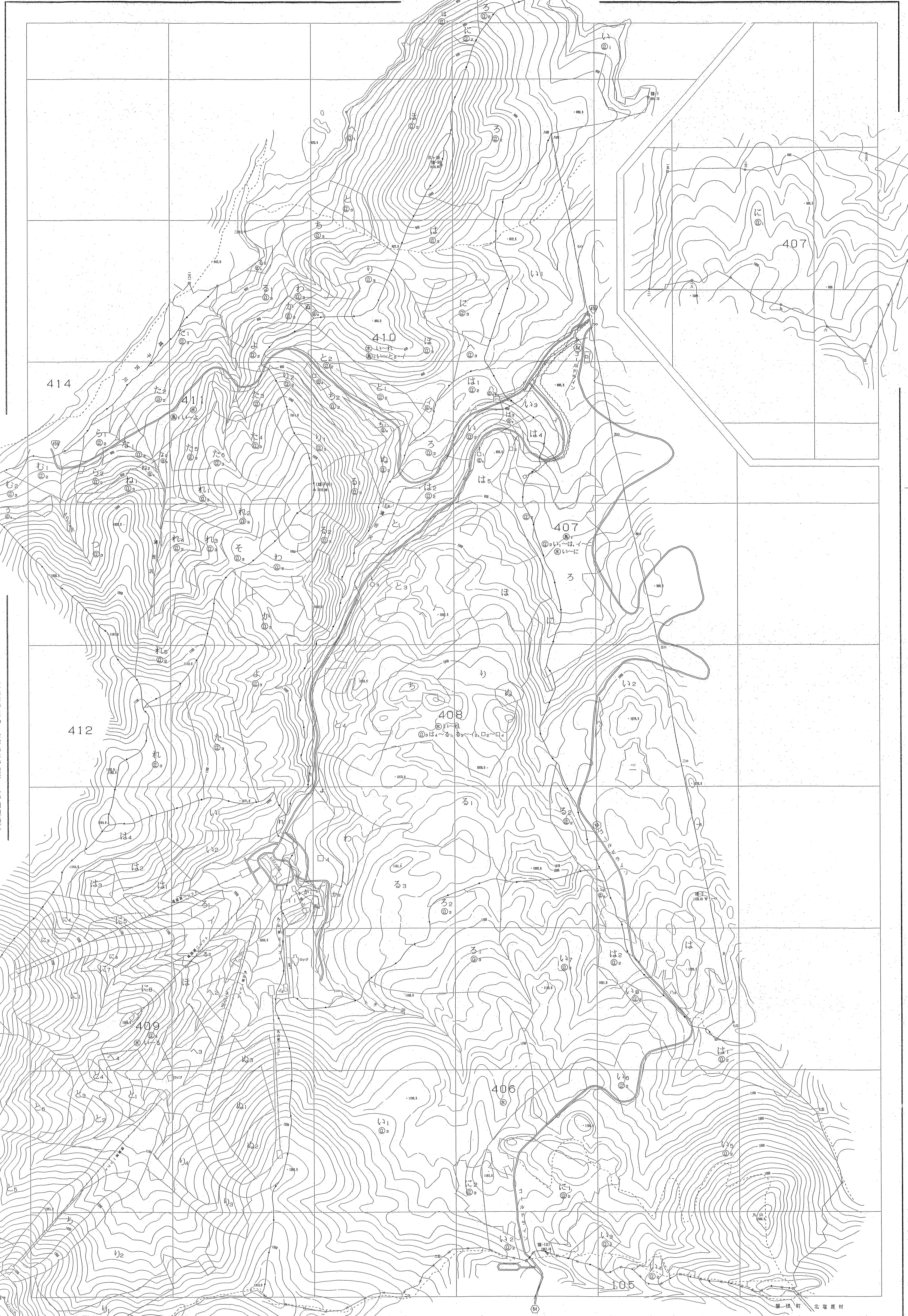
令和三年度第六次樹立

会津森林計画区

# 森林計画図・基本図

公共座標 第Ⅰ系

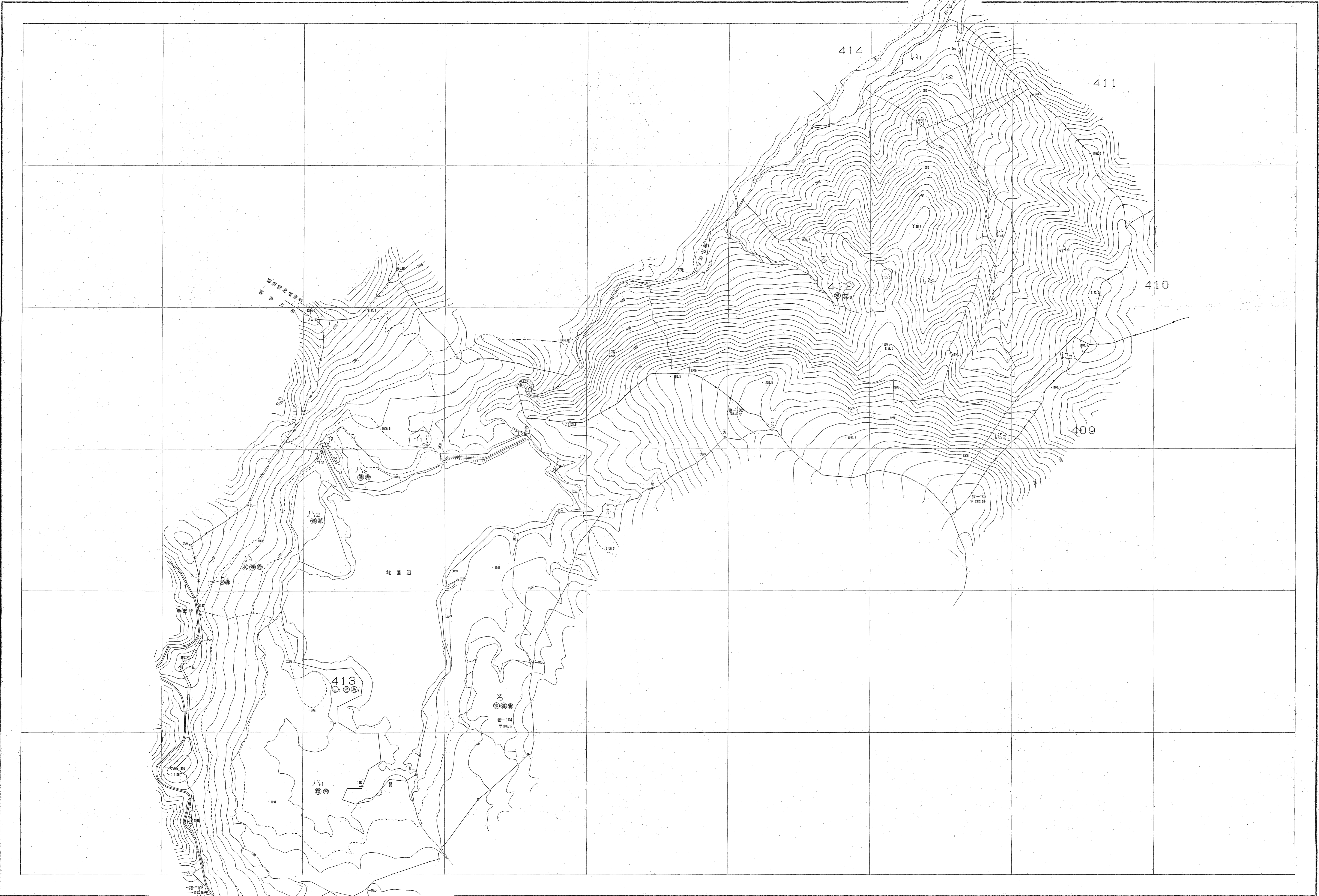
会津 115  
406~411林班



関東森林管理局 会津森林管理署 小野川担当区

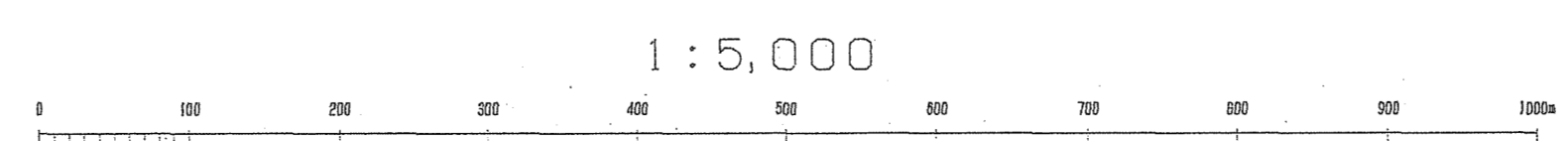
令和三年度第六次樹立

会津 115  
406~411林班



令和三年度第六次樹立

世界測地系は( )番  
図例ソフト名 112240  
図例パラメータ 東北 par Ver.2.1.1



関東森林管理局 会津森林管理署 小野川担当区

喜多方市 耶麻郡北塩原村

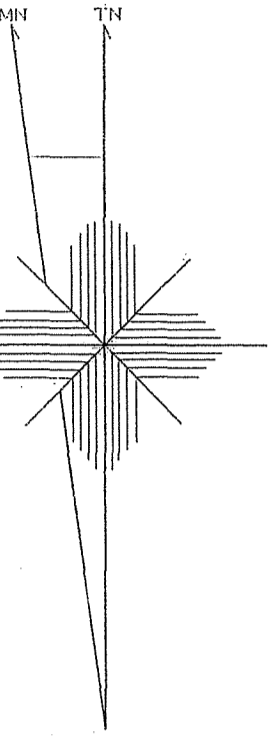
会津森林計画区

# 森林計画図・基本図

公共座標 第Ⅷ系

無  
会  
117

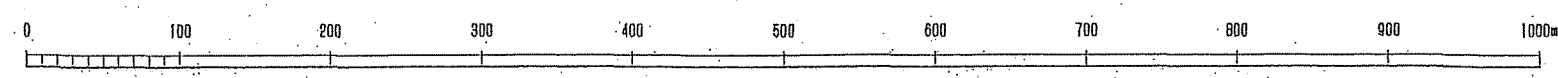
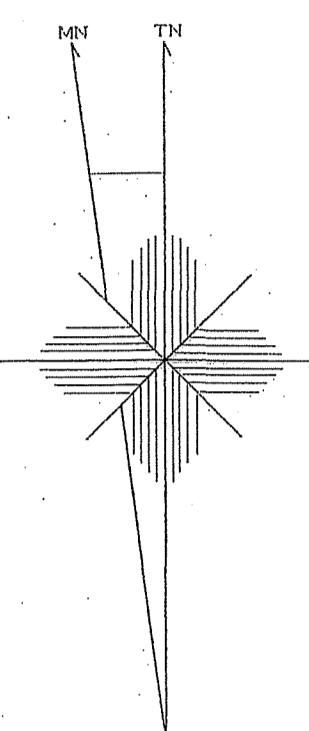
414・415林班



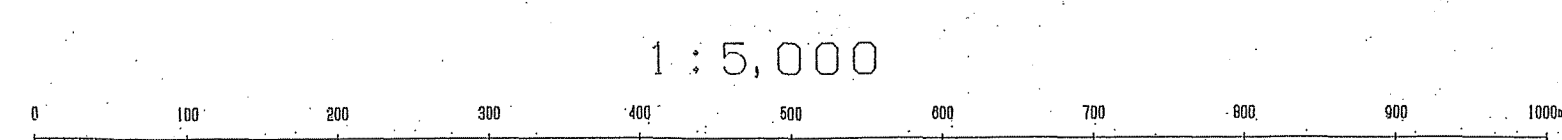
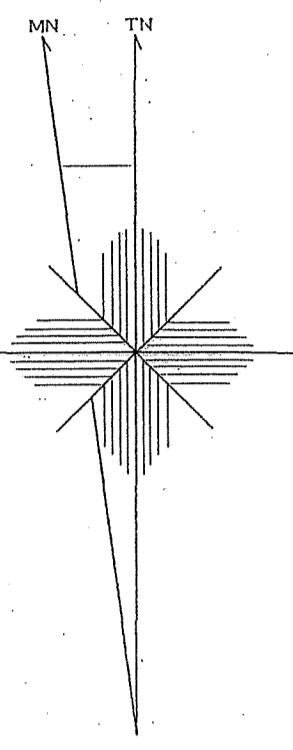
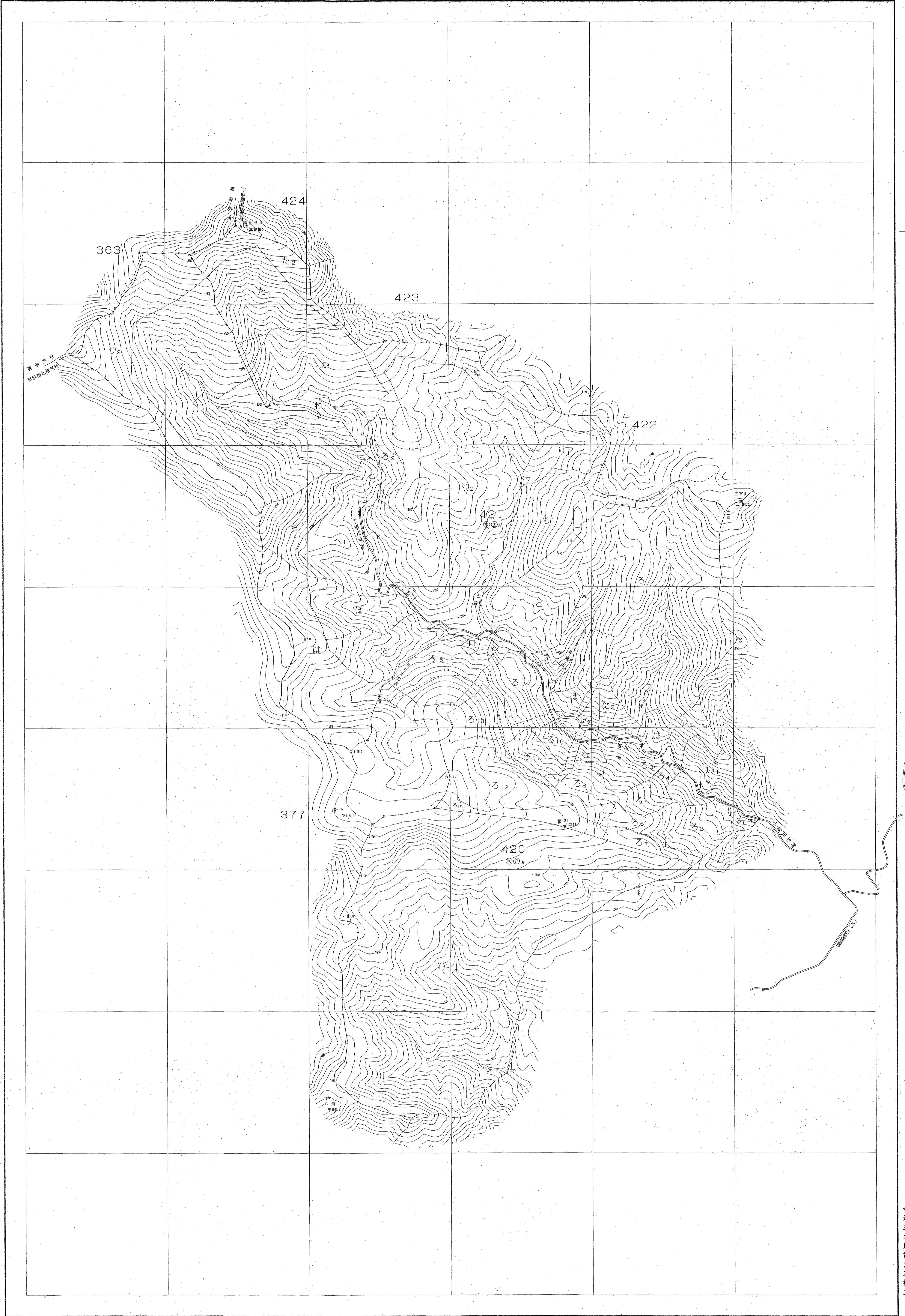
関東森林管理局 会津森林管理署 小野川担当区

令和三年度第六次樹立

会津 117  
414・415林班

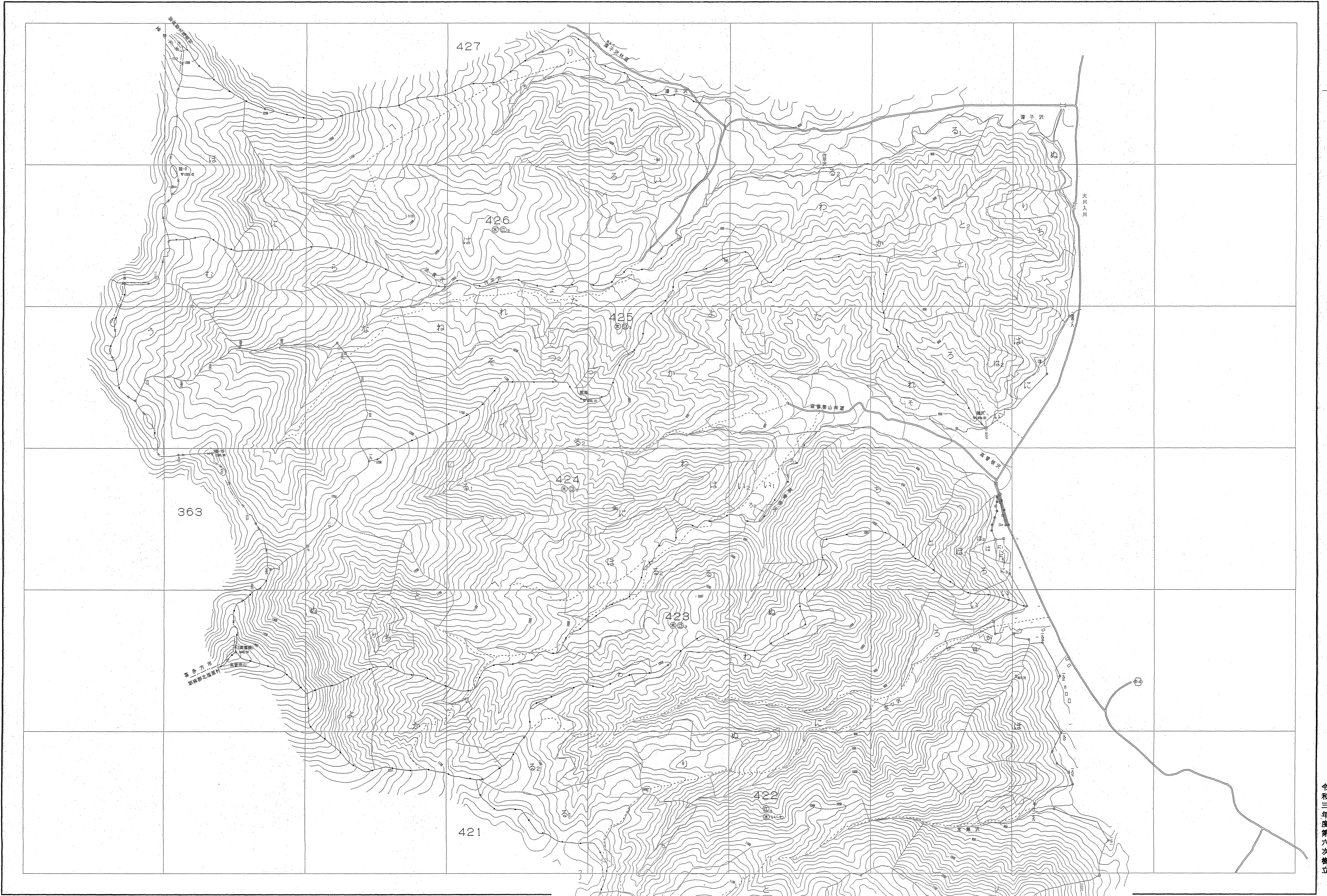
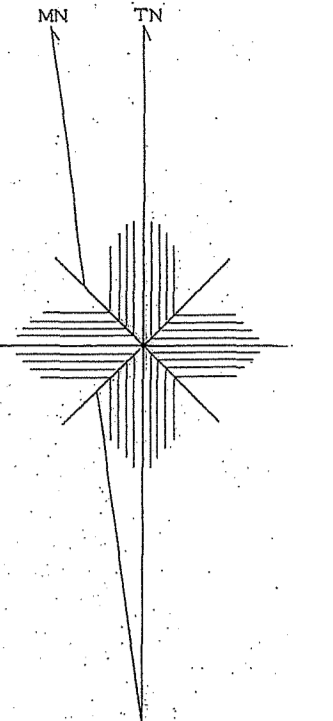






# 森林計画図・基本図

会津森林計画区



令和三年度第六次樹立

関東森林管理局 会津森林管理署 檜原担当区

1:5,000

