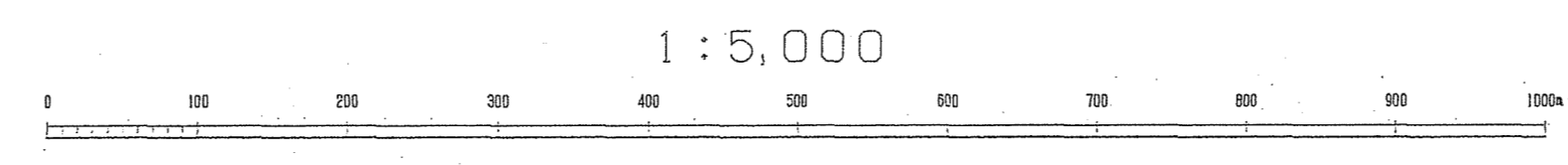




世界測図局は()番
製図ソフト名: TK2JGD
製図パラメータ: 東北, Ver. 2.1.1



関東森林管理局 会津森林管理署 喜多方担当区

令和三年度第六次樹立

会津森林計画区

森林計画図・基本図

公共座標 第Ⅱ系



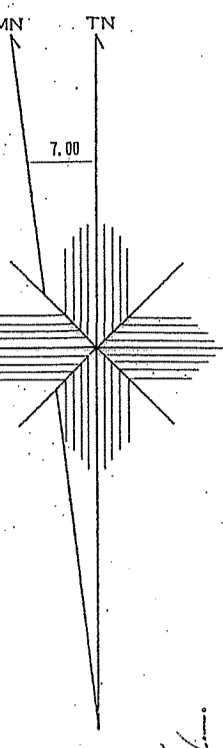
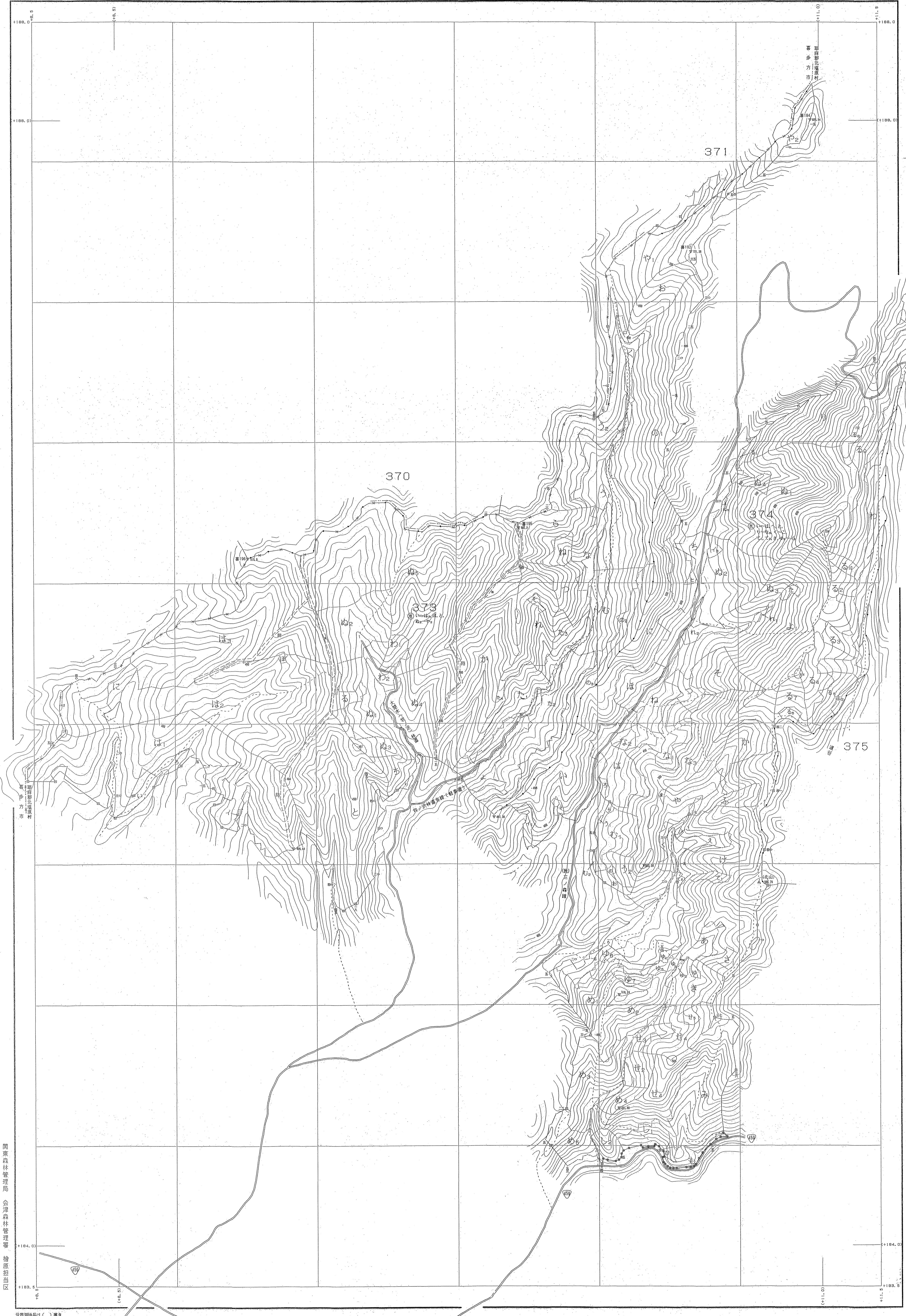
世界測地系は()番
実測ソフト名: TKYJGD
実測ソフト: 東北 Ver.2.1.1

会津森林計画区

森林計画図・基本図

公共座標 第Ⅸ系

会津 103
373・374林班



1:5,000

世界測地系は() 国等
投影方式名 TR2240
投影パラメータ 東北111 Ver.2.1.1

関東森林管理局 会津森林管理署 檜原担当区

令和三年度第六次樹立

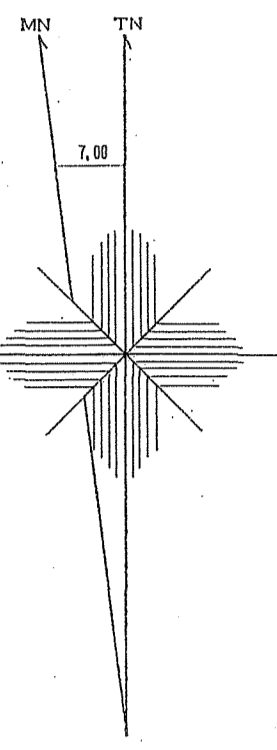
会津 103
373・374林班

会津森林計画区

森林計画図・基本図

公共座標 第Ⅸ系

冊
会
104
375・376林班

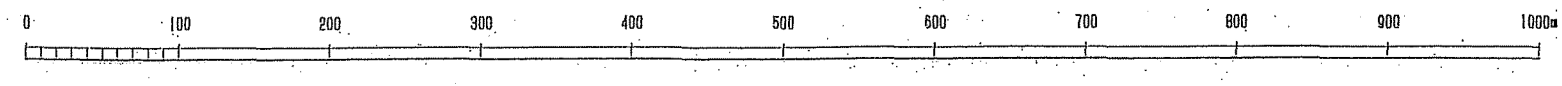


令和三年度第六次樹立

関東森林管理局 会津森林管理署 檜原担当区

世界測地系は()製
図換ソフト名 33720
変換パラメータ 東北_947 Ver.2.1.1

1:5,000



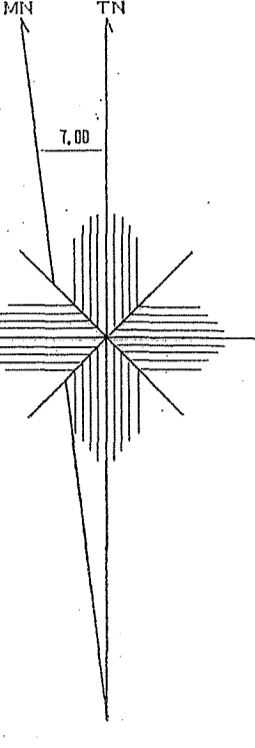
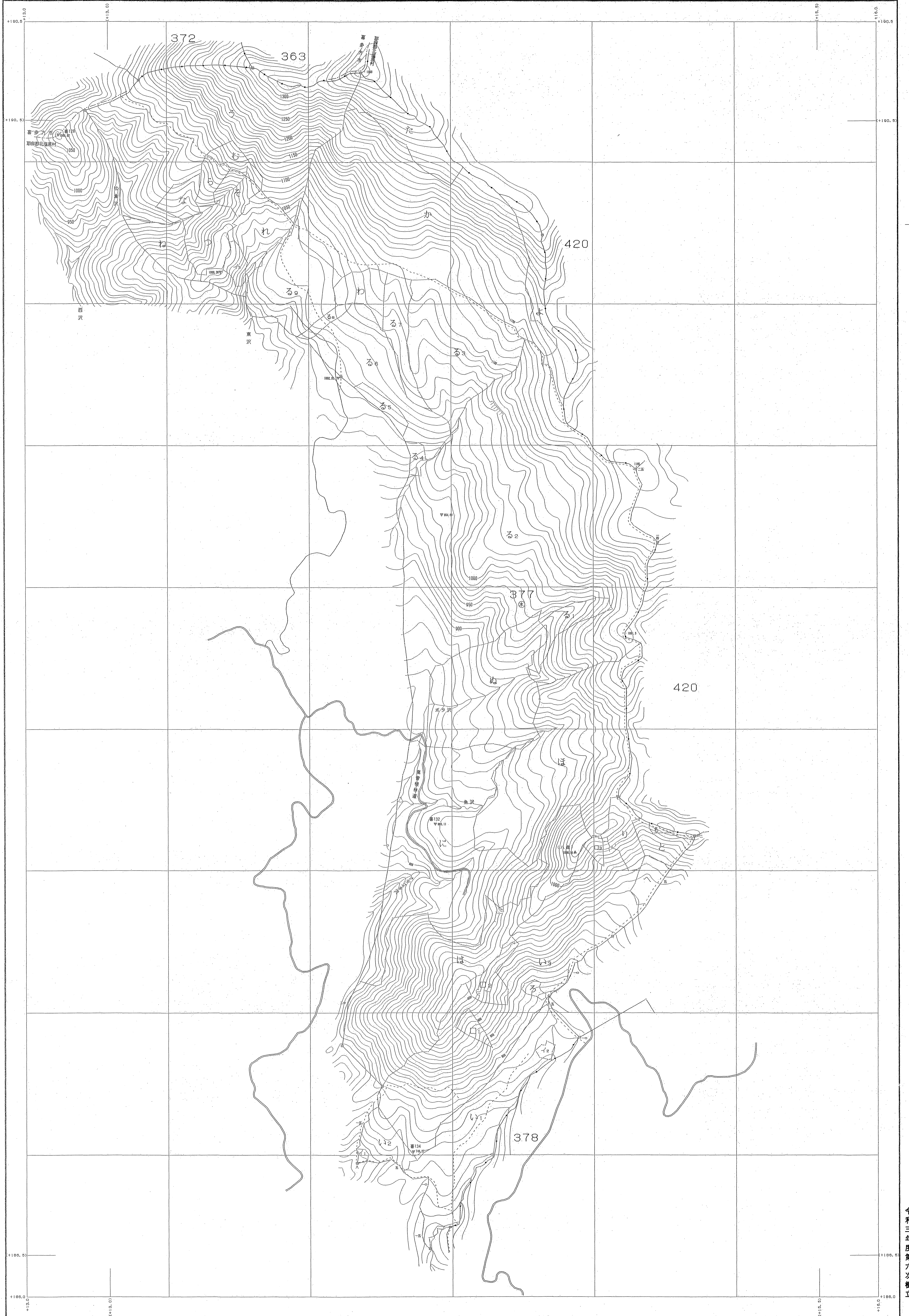
会津
375・376林班
104

会津森林計画区

森林計画図・基本図

公共座標 第Ⅸ系

会津 105
377林班

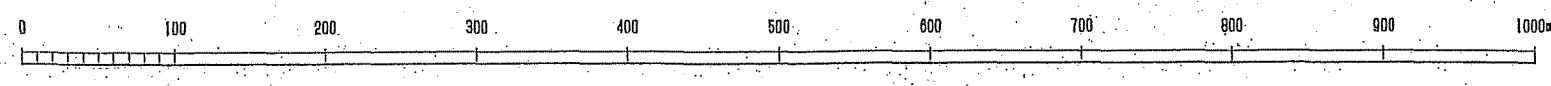


令和三年度第六次樹立

関東森林管理局 会津森林管理署 檜原担当区

世界測地系は()番
図例については 1172号
変換パラメータ 変換 ver. 2.1.1

1:5,000

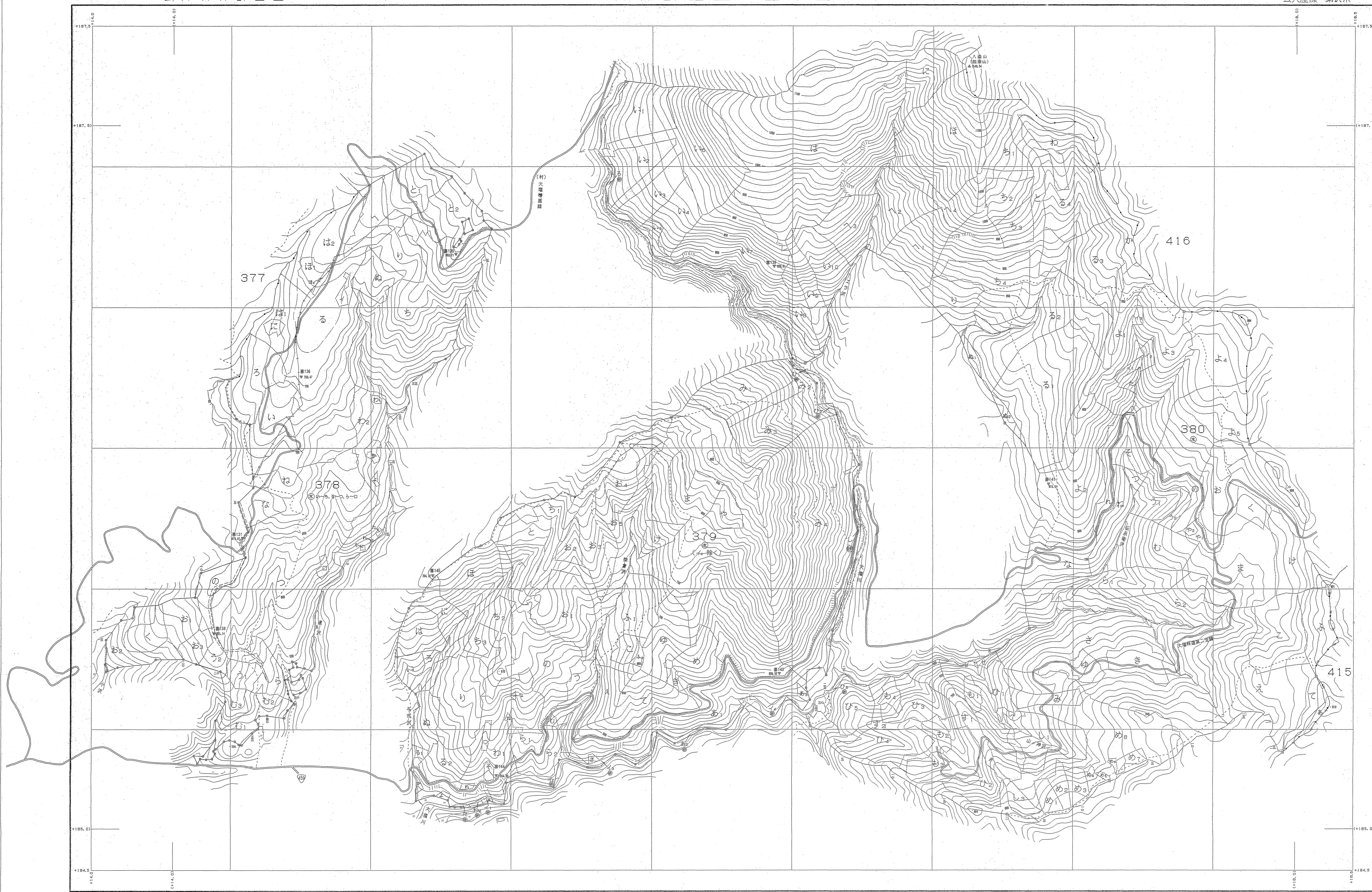
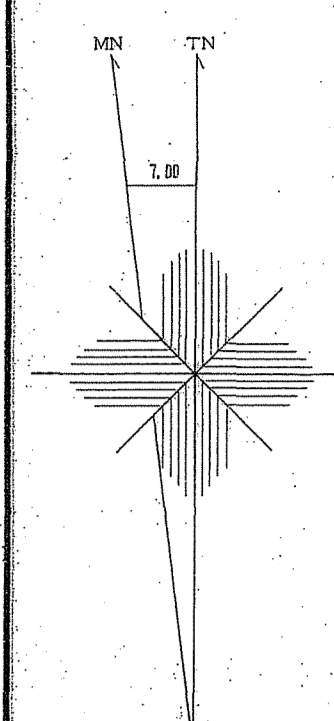


会津 105
377林班

会津森林計画区

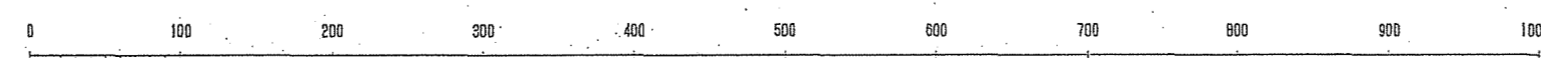
森林計画図・基本図

公共座標 第Ⅱ系



世界測系は()番
実測ソフト名 TX7240
改刷ソフトウェア 東北 Ver.2.1.1

1 : 5,000



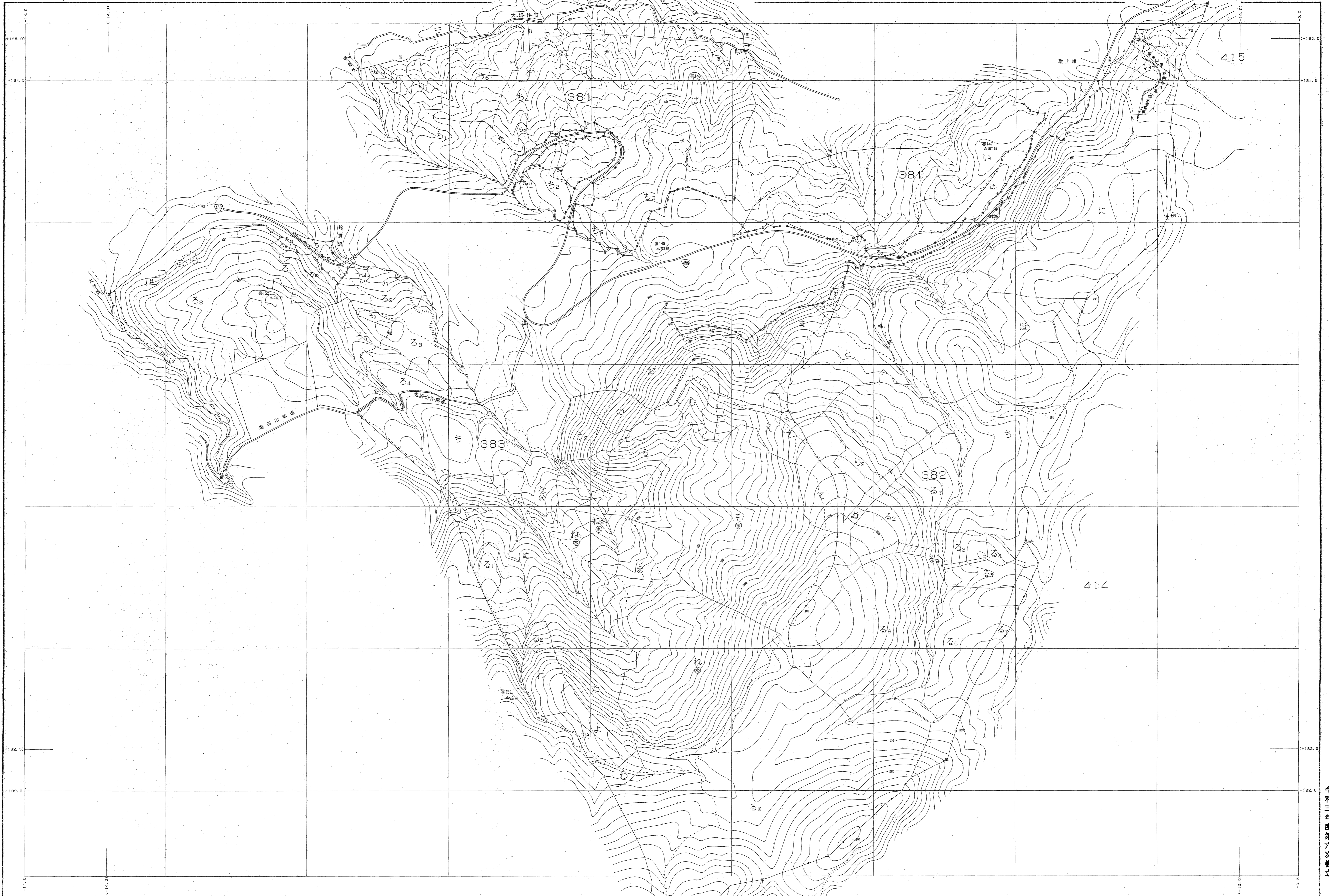
関東森林管理局 会津森林管理署 楡原担当区

令和三年度第六次樹立

会津森林計画区

森林計画図・基本図

公共座標 第Ⅱ系



世界測地系は()番2
実測ソフトを TTY240
変換/ラメータ 東北, Ver. 2.1.1

1:5,000

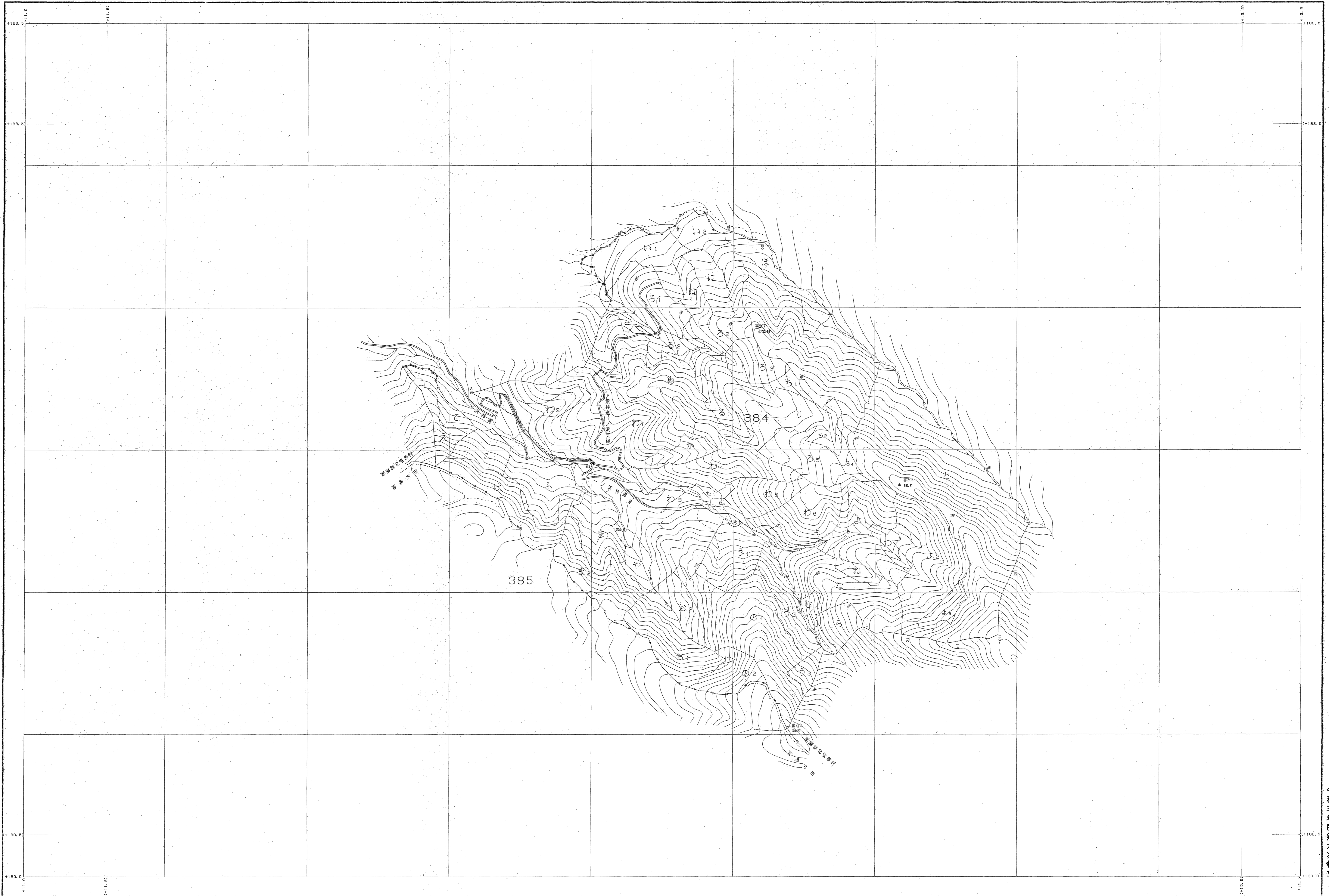
関東森林管理局 会津森林管理署 小野川担当区

令和三年度第六次樹立

会津森林計画区

森林計画図・基本図

公共座標 第Ⅰ系



令和三年度第六次樹立

資料提供元 () 資料
製図ソフト名 TX2000
変換パラメータ 東北, Proj, 2.1.1

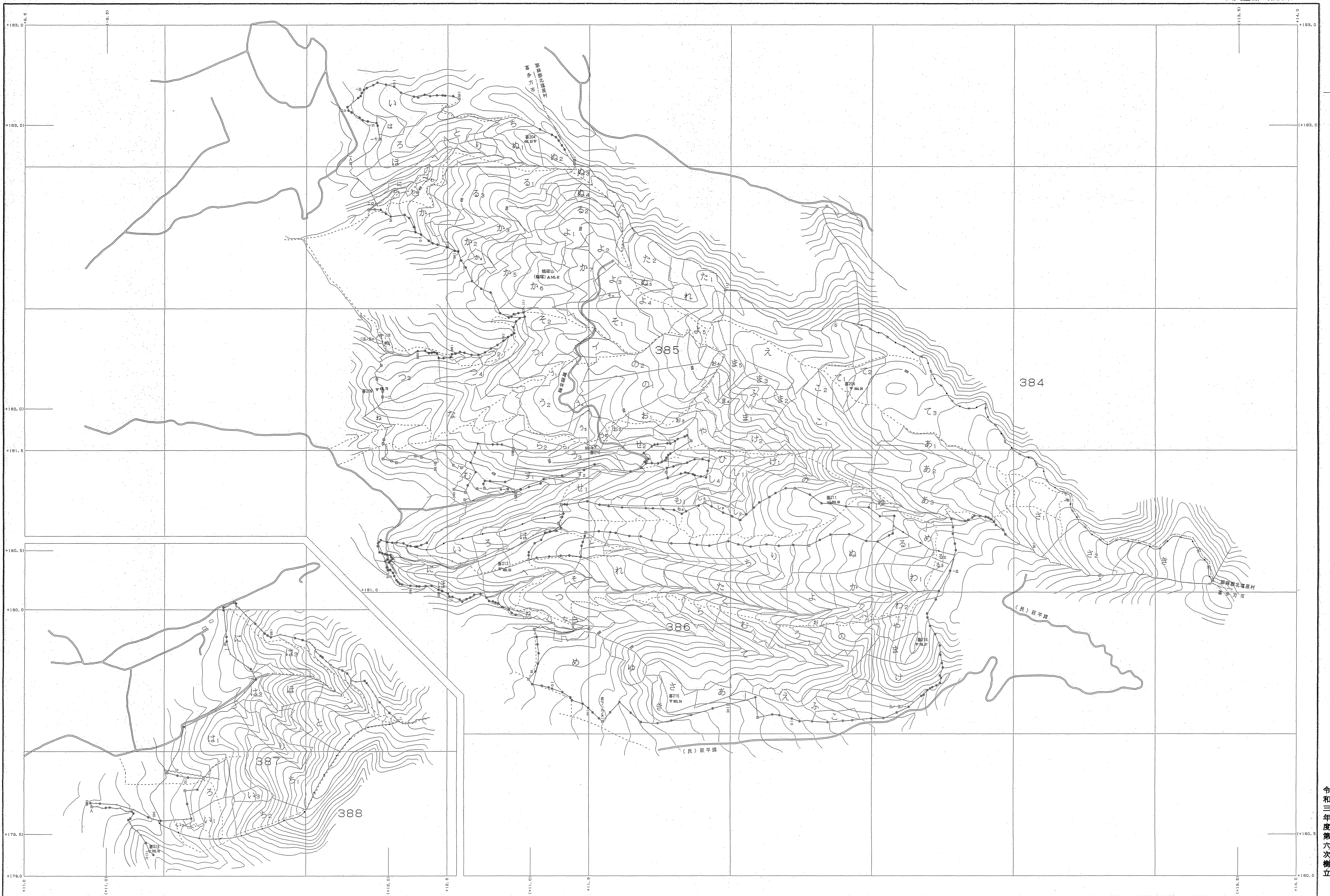
1:5,000

関東森林管理局 会津森林管理署 小野川担当区

会津森林計画区

森林計画図・基本図

公共座標 第Ⅱ系



世界測地系は()表示
国測ソフトウェア Ver.2.1.1
実施パラメータ 東北 2017 Ver.2.1.1

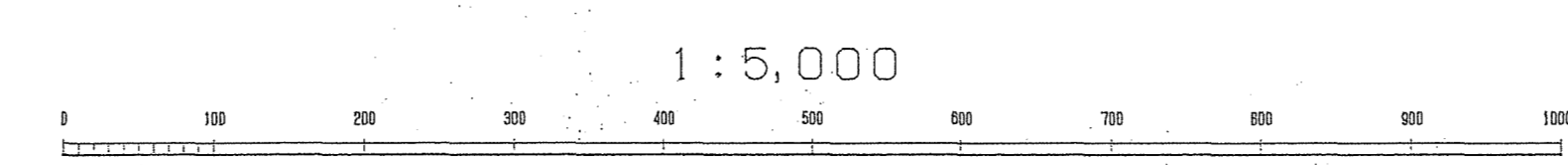
1:5,000

関東森林管理局 会津森林管理署 喜多方担当区

令和三年度第六次樹立



世界測経局は()番
 変換ソフト名 TKY2100
 変換パラメータ 東北. pr Ver. 2.1.1



関東森林管理局 会津森林管理署 喜多方担当区

令和三年度第六次樹立