

会津森林計画区

森林計画図・基本図

公共座標 第Ⅸ系



下越森林計画区  
会津森林管理署  
一ノ木担当区

令和三年度第六次樹立

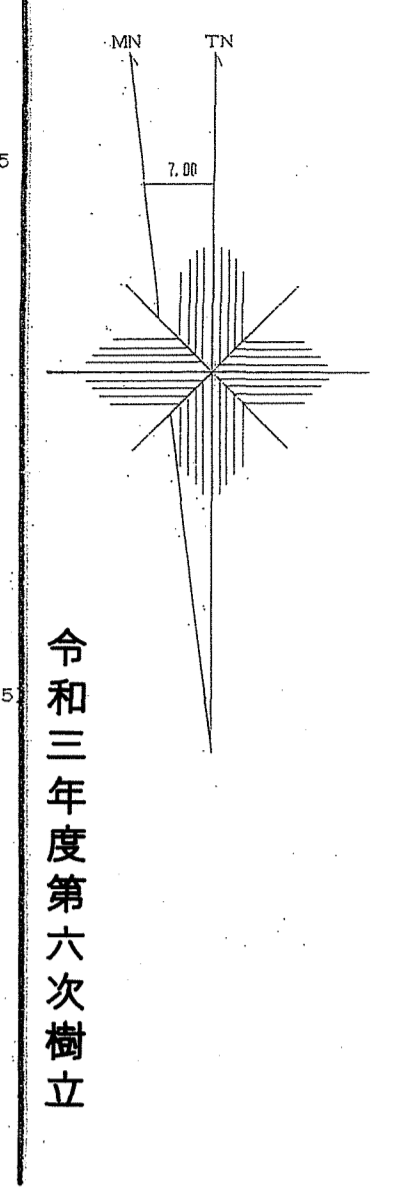
世界測地系は( )番  
変換ソフト名 TKY21GD  
変換パラメータ 東北 21 Ver.2.1.1

1:5,000

関東森林管理局 会津森林管理署 一ノ木担当区

# 森林計画図・基本図

公共座標 第Ⅱ系



令和三年度第六次樹立



世界測地系は( )番  
国測ソフト名 T17210  
改換/ラメータ 東北, Ver. 2.1.1

1:5,000

東北森林管理局 会津森林管理署 一ノ木担当区

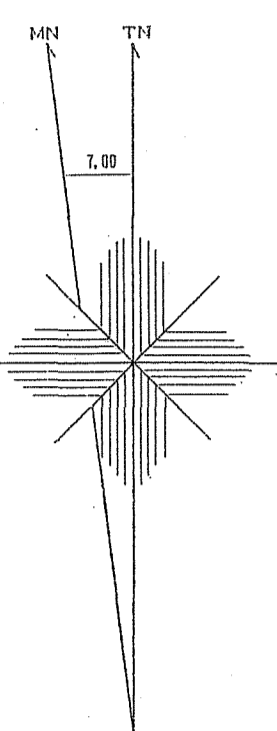
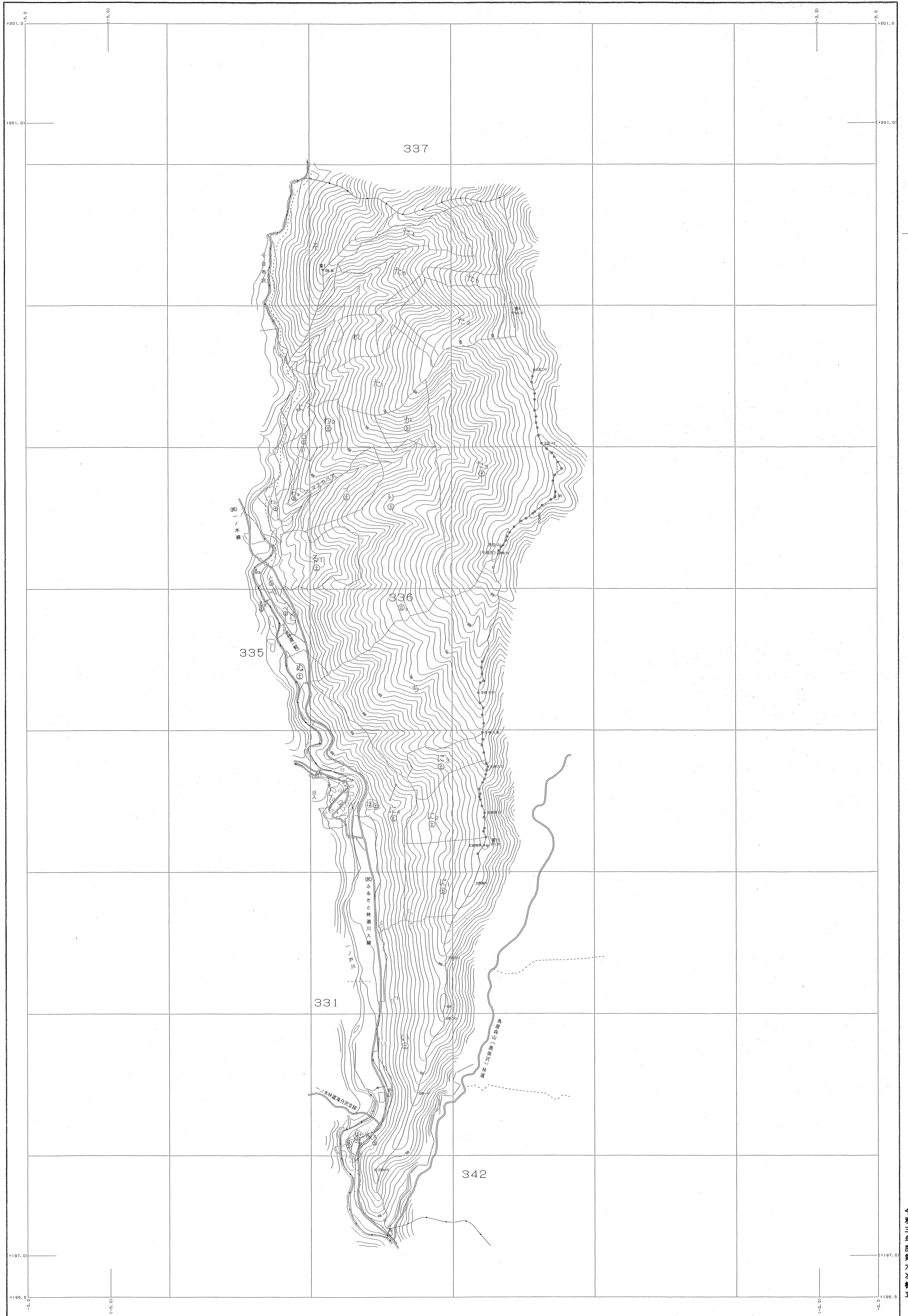
会津森林計画区

# 森林計画図・基本図

公共座標 第Ⅸ系

冊 03

336林班

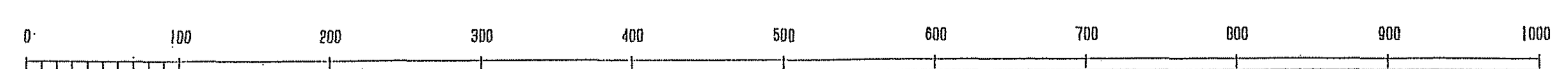


令和三年度第六次樹立

関東森林管理局 会津森林管理署 一ノ木担当区

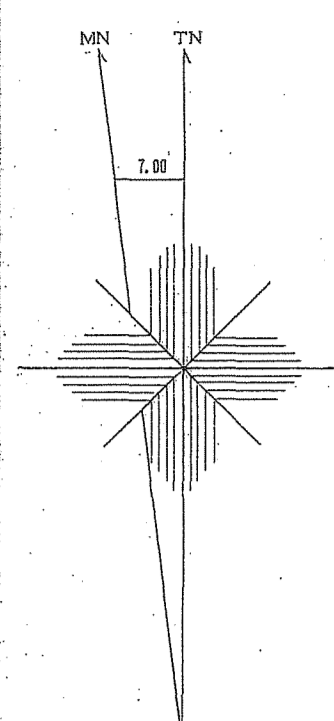
世界測地系は( )書き  
図面ソフト名 TTX2J印  
図像パラメータ 東北,pat Ver.2.1.1

1:5,000



336林班

冊 03



公共座標・第Ⅱ系

# 森林計画図・基本図

## 会津森林計画区

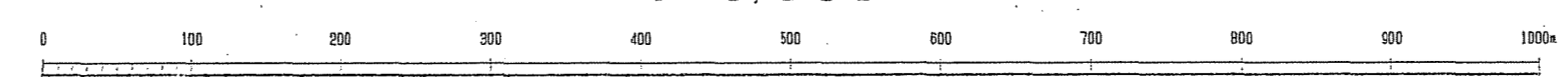
關東森林管理局  
東北森林管理署  
會津森林管理署



令和三年  
度第六次  
樹立

關東森林管理局 會津森林管理署 一ノ木担当区

1:5,000

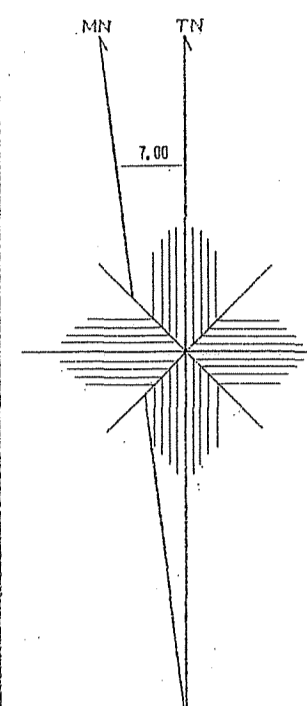
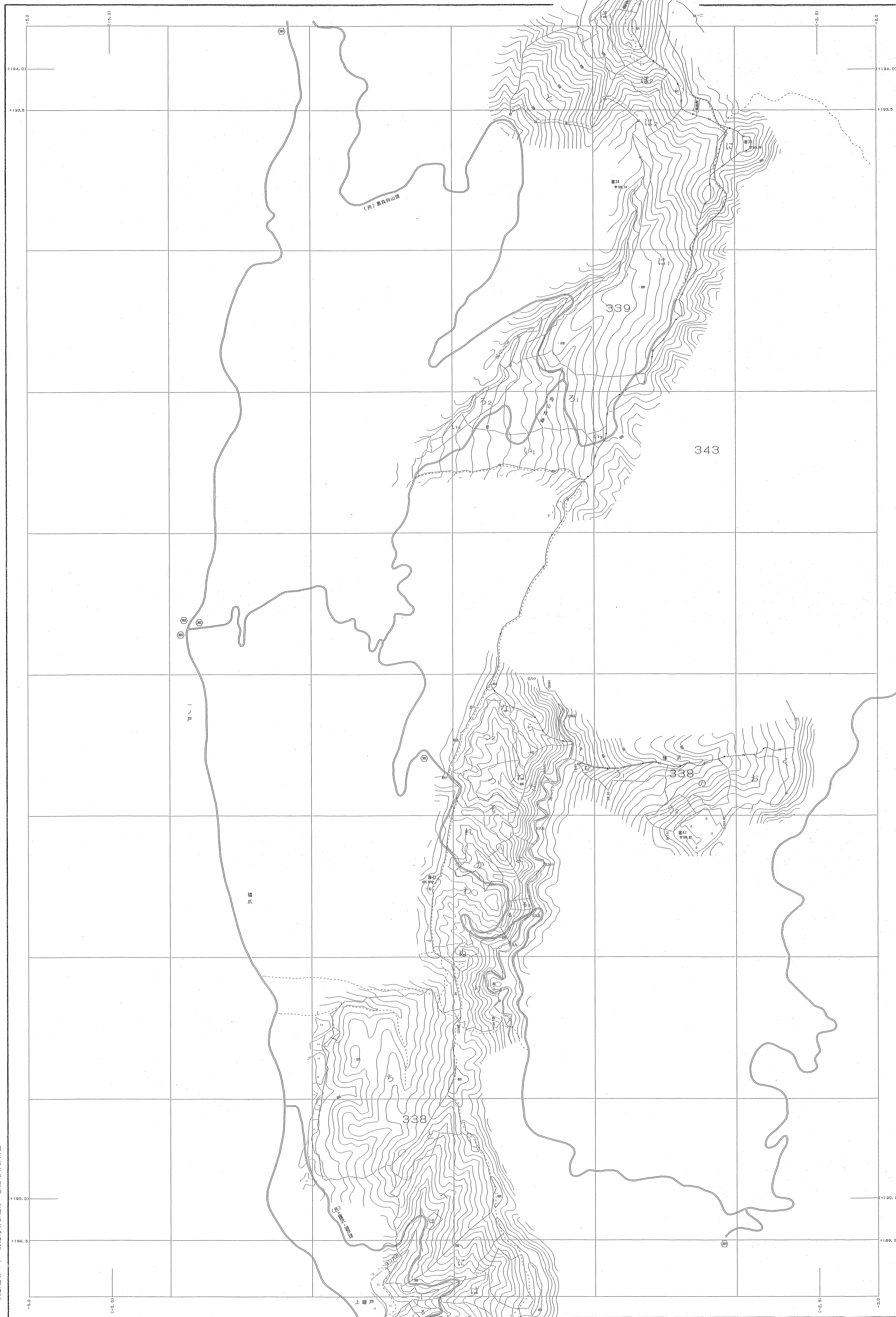


世界測地系は( )番  
図例ソフト名 112200  
変換パラメータ 東北.par Ver.2.1.1

会津森林計画区

森林計画図・基本図

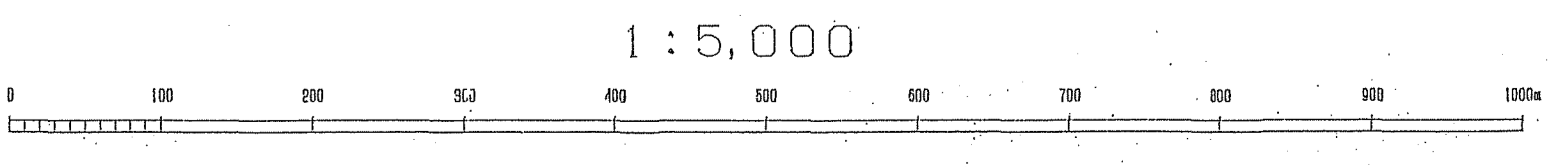
公共座標 第Ⅸ系



令和三年度第六次樹立

関東森林管理局 会津森林管理署 一ノ木担当区 会津森林計画区

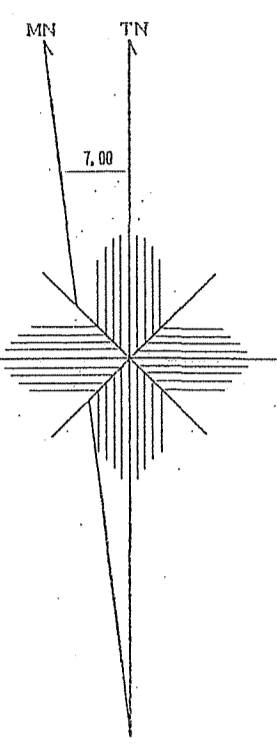
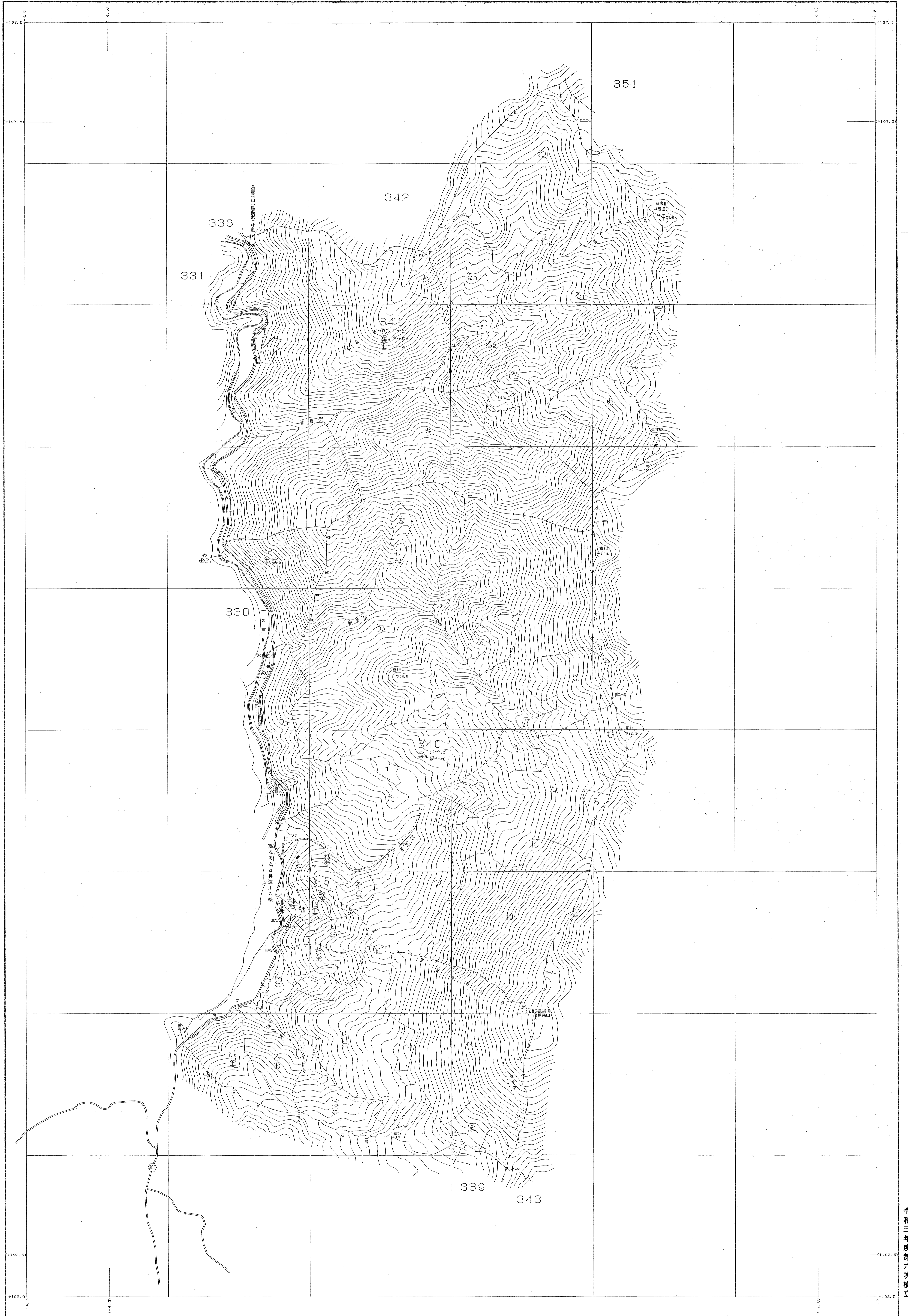
図例  
境界線は( ) 表示  
図例ソフト名: TK2140  
図例/ラマータ 東北 Ver. 2.1.1



会津森林計画区

森林計画図・基本図

公共座標 第Ⅰ系

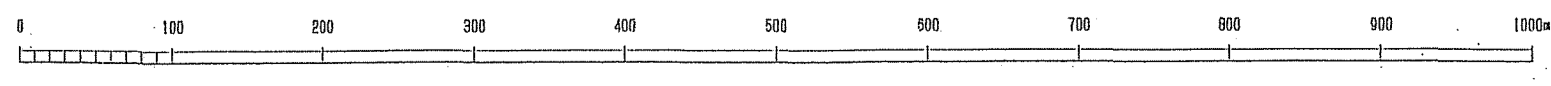


令和三年度第六次樹立

関東森林管理局 会津森林管理署 一ノ木担当区

世界測地系は( )番  
図例の名称 137240  
変換ソフト 東北 Ver.2.1.1

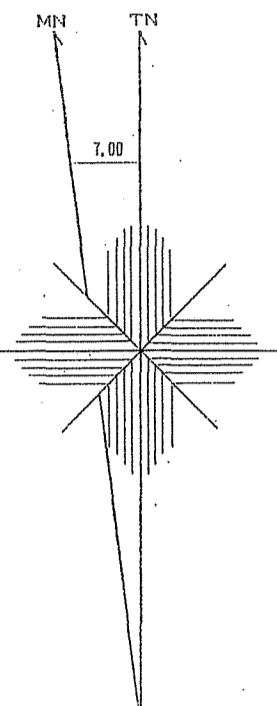
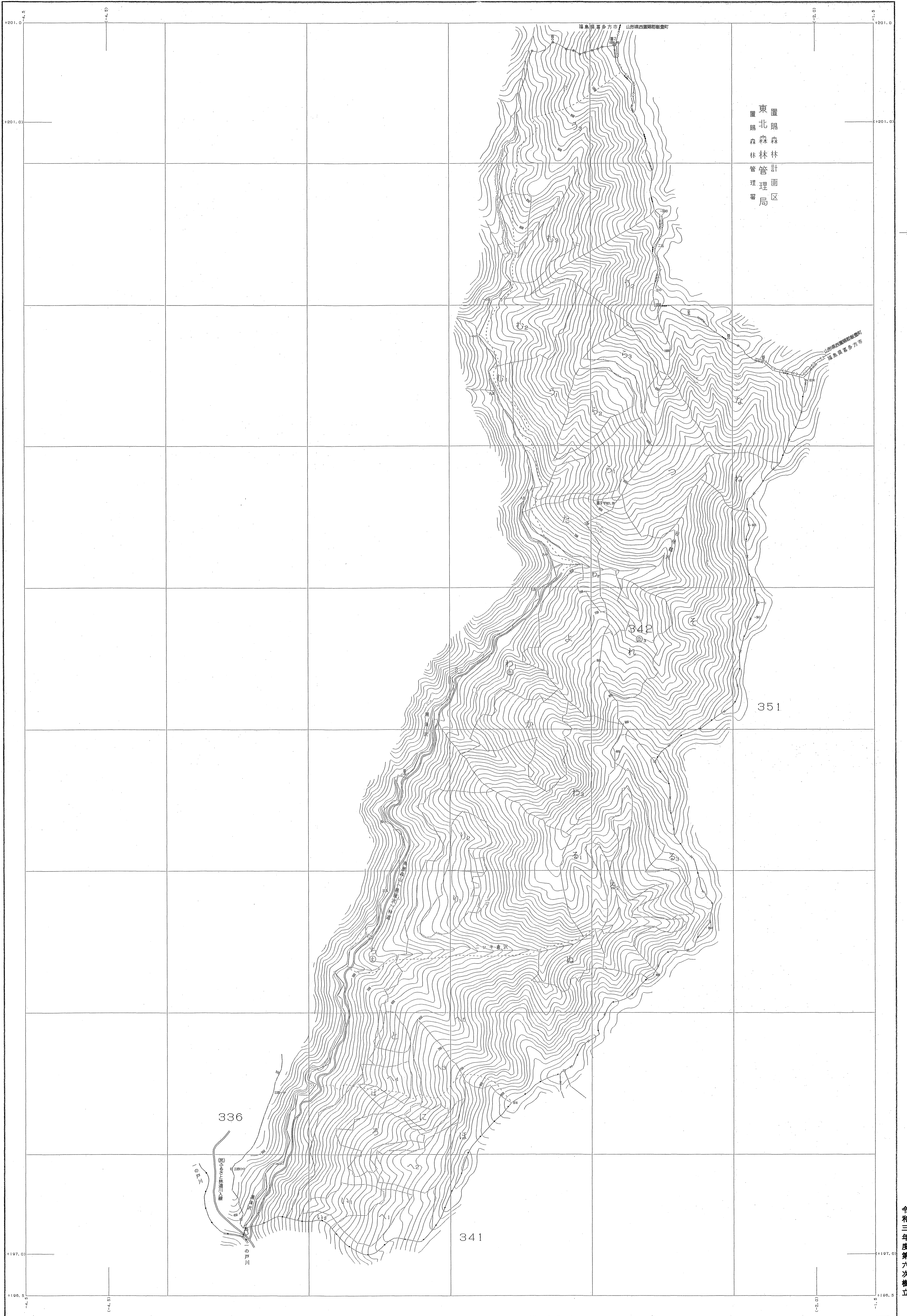
1:5,000



会津森林計画区

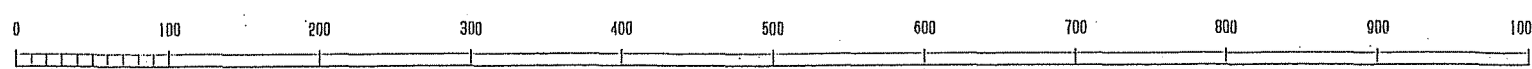
森林計画図・基本図

公共座標 第Ⅸ系



令和三年度第六次樹立

1:5,000



世界測地系は( )番号  
変換ソフト名 T192JGD  
変換ソフトウェア 東北 99F Ver.2.1.1

関東森林管理局 会津森林管理署 一ノ木担当区

342林班

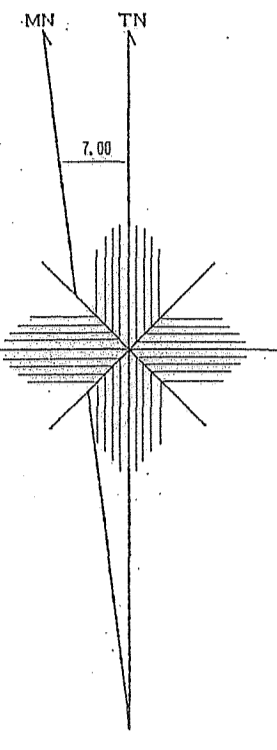
会津森林計画区

森林計画図・基本図

公共座標 第Ⅸ系

冊 88

343林班



令和三年度第六次樹立

1:5,000



世界測地系は( )基準  
図像ソフト名 TR2020  
変換ソフトウェア 東北, ver. 2.1.1

関東森林管理局 会津森林管理署 熱塩担当区

343林班

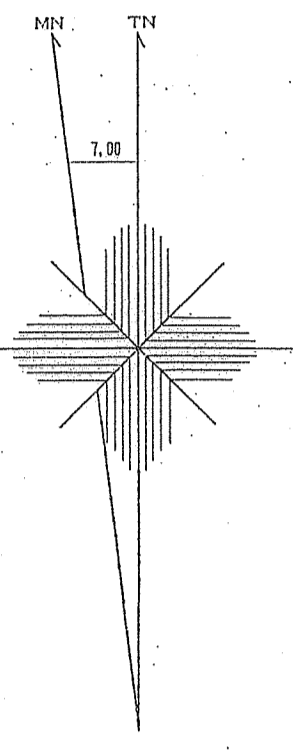
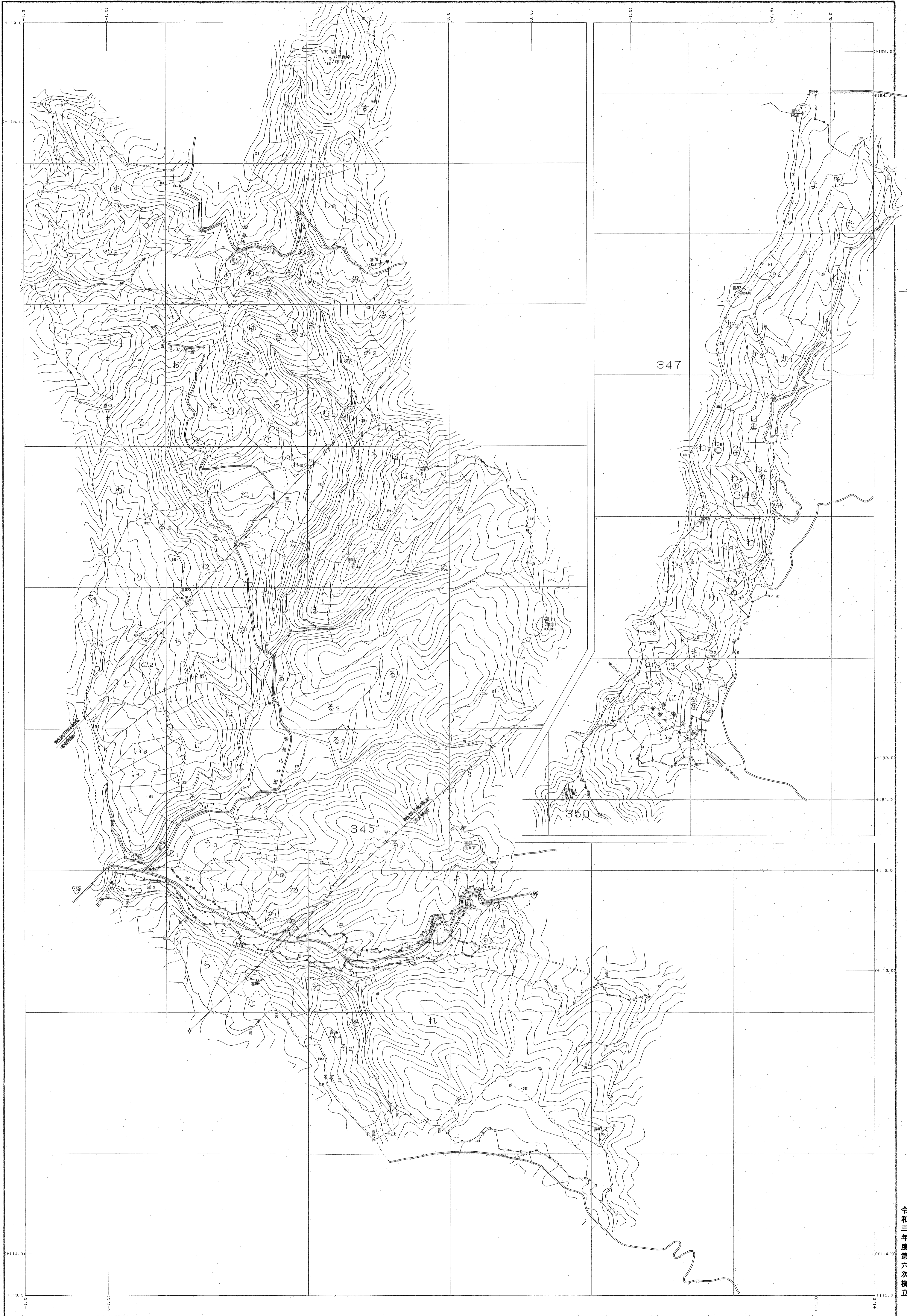
冊 88



会津森林計画区

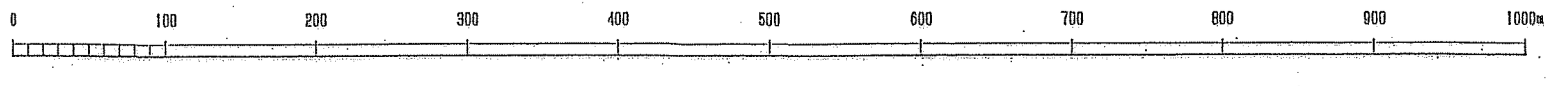
森林計画図・基本図

公共座標 第IX系



令和三年度第六次樹立

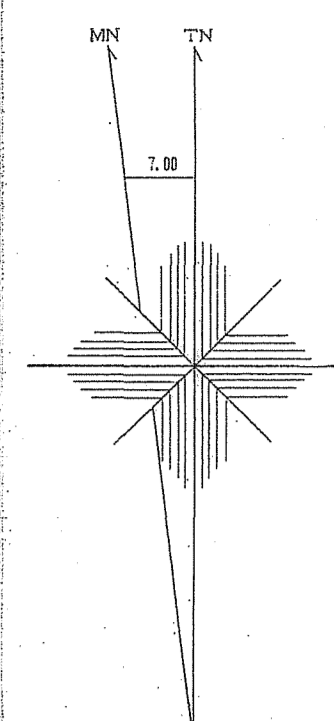
1:5,000



世界測地系(JGD) 国土地院 監製ソフト 1972/00 変換/ラスタ 東北, ver. 2.1.1

関東森林管理局 会津森林管理署 喜多方担当区

344~346林班



公共座標 第Ⅸ系

# 森林計画図・基本図

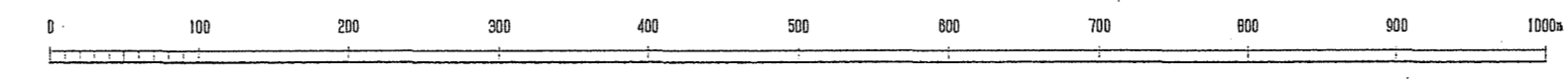
## 会津森林計画区



令和三年度第六次樹立

関東森林管理局 会津森林管理署 一ノ木担当区

1:5,000



世界測図系は ( ) 番  
 実測ソフト名 TR2/00  
 実測パラメータ 東北 201 Ver. 2.1.1