

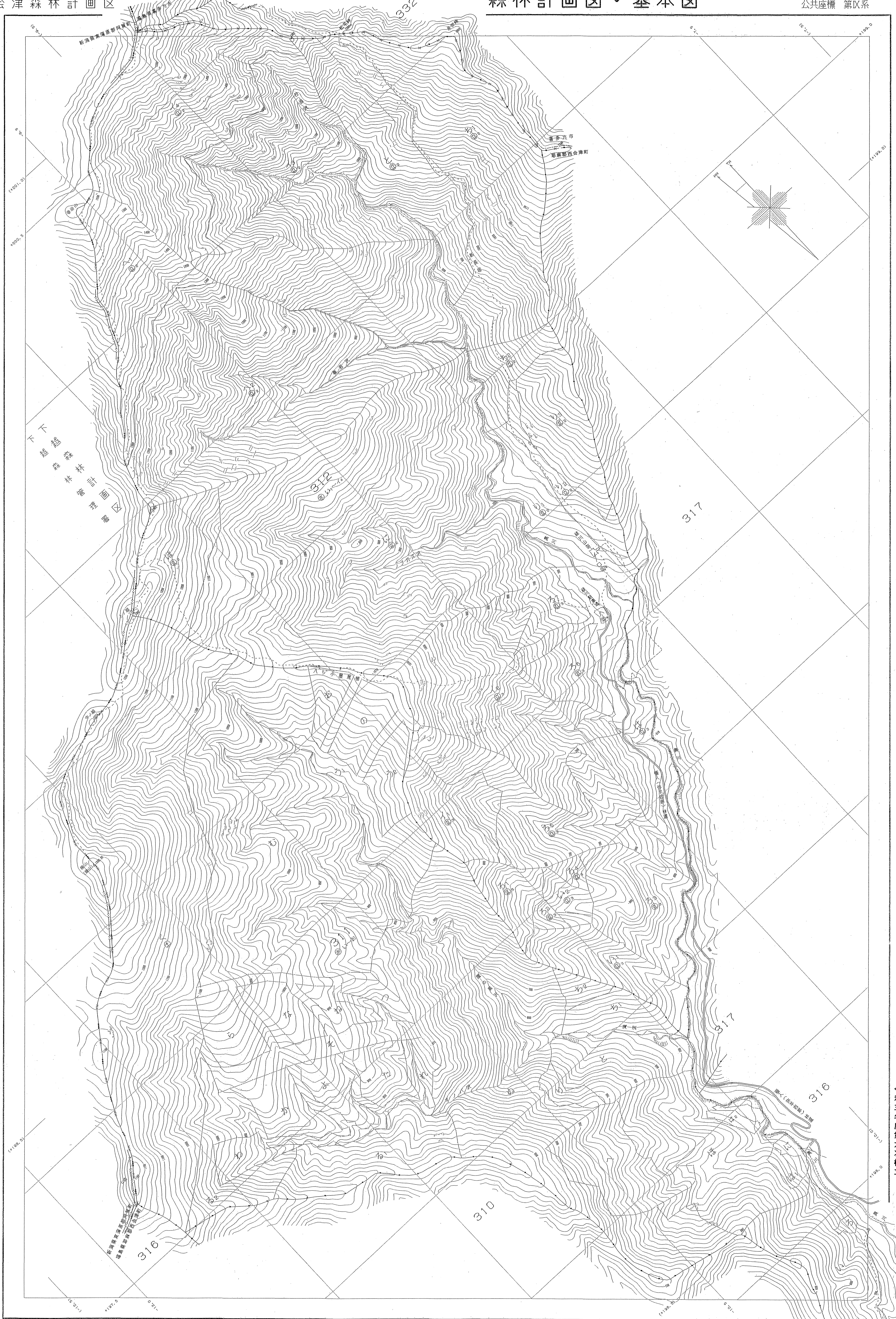
会津森林計画区

# 森林計画図・基本図

公共座標 第Ⅰ系

71

311・312林班

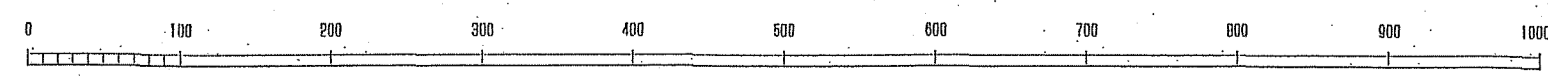


関東森林管理局 会津森林管理署 奥川担当区

令和三年度第六次樹立

世界測地系は( ) 国産  
図案ソフト名 1172450  
変換ソフト名 東北, ver. 2.1.1

1:5,000



311・312林班

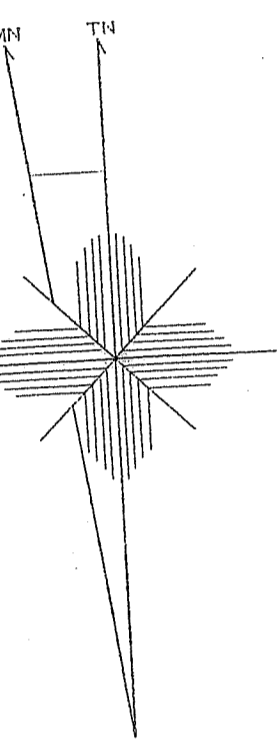
会津 71

会津森林計画区

森林計画図・基本図

公共座標 第Ⅸ系

冊 72  
会 313~315林班



1:5,000

世界測地系は( ) 国  
図像ソフト名 TKY2JGD  
図像パラメータ 東北, par Ver. 2.1.1

令和三年度第六次樹立

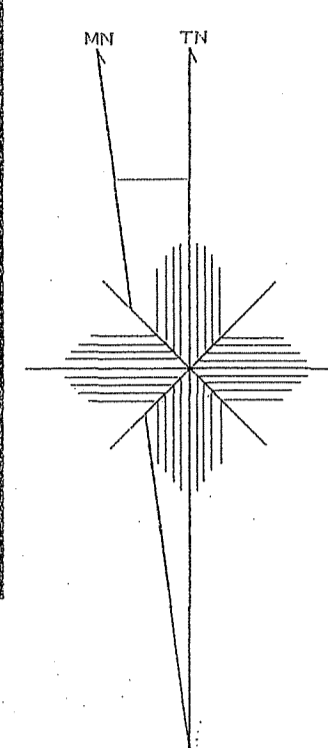
会津森林計画区

# 森林計画図・基本図

公共座標 第Ⅸ系

73

316・317林班



代塚山 (代塚山)

328

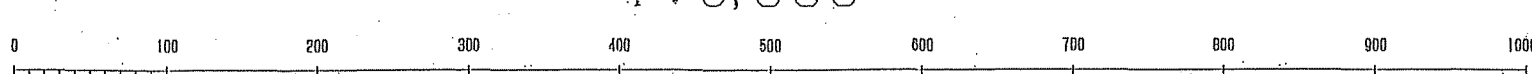


関東森林管理局 会津森林管理署 奥川担当区

令和三年度第六次樹立

境界測体系は ( ) 国  
変換ソフト名 TKY2100  
変換パラメータ 東北, Ver. 2.1.1

1:5,000



316・317林班

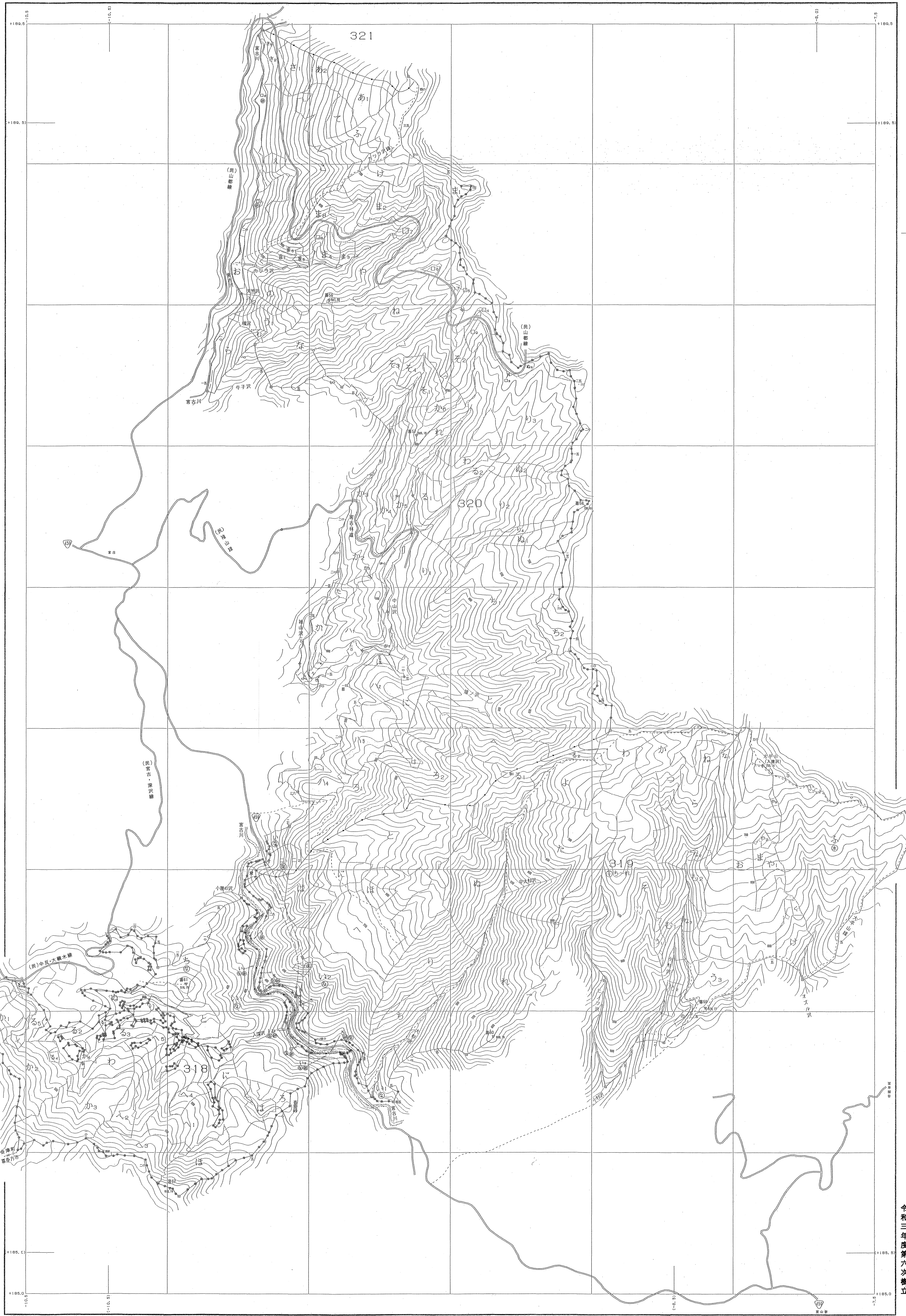
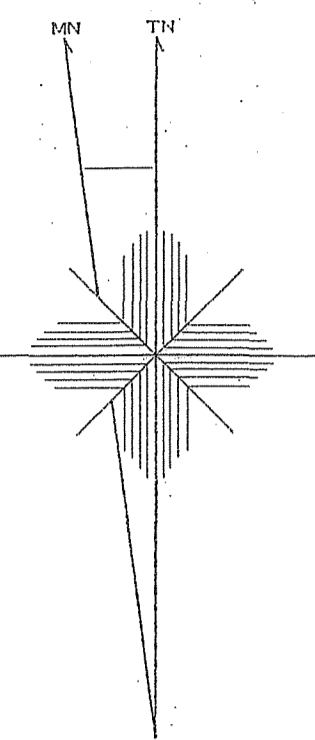
会津 73

会津森林計画区

# 森林計画図・基本図

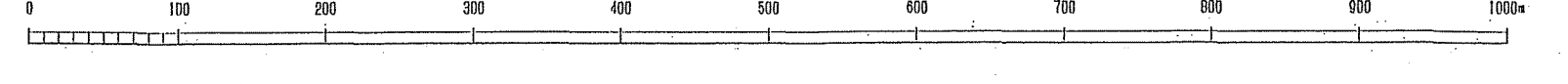
公共座標 第Ⅱ区系

74  
318~320林班



令和三年度第六次樹立

1:5,000



世界測図所は( )番  
図録ソフト名 TX2100  
製図ソフト名 東北 Ver.2.1.1

会津森林管理署 一ノ木担当区  
会津森林管理署  
会津森林管理局  
会津森林管理署  
一ノ木担当区

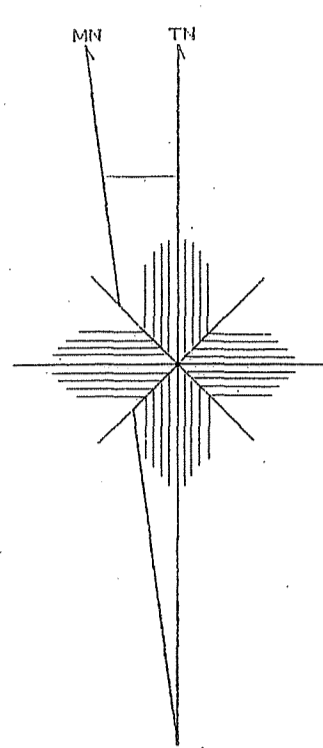
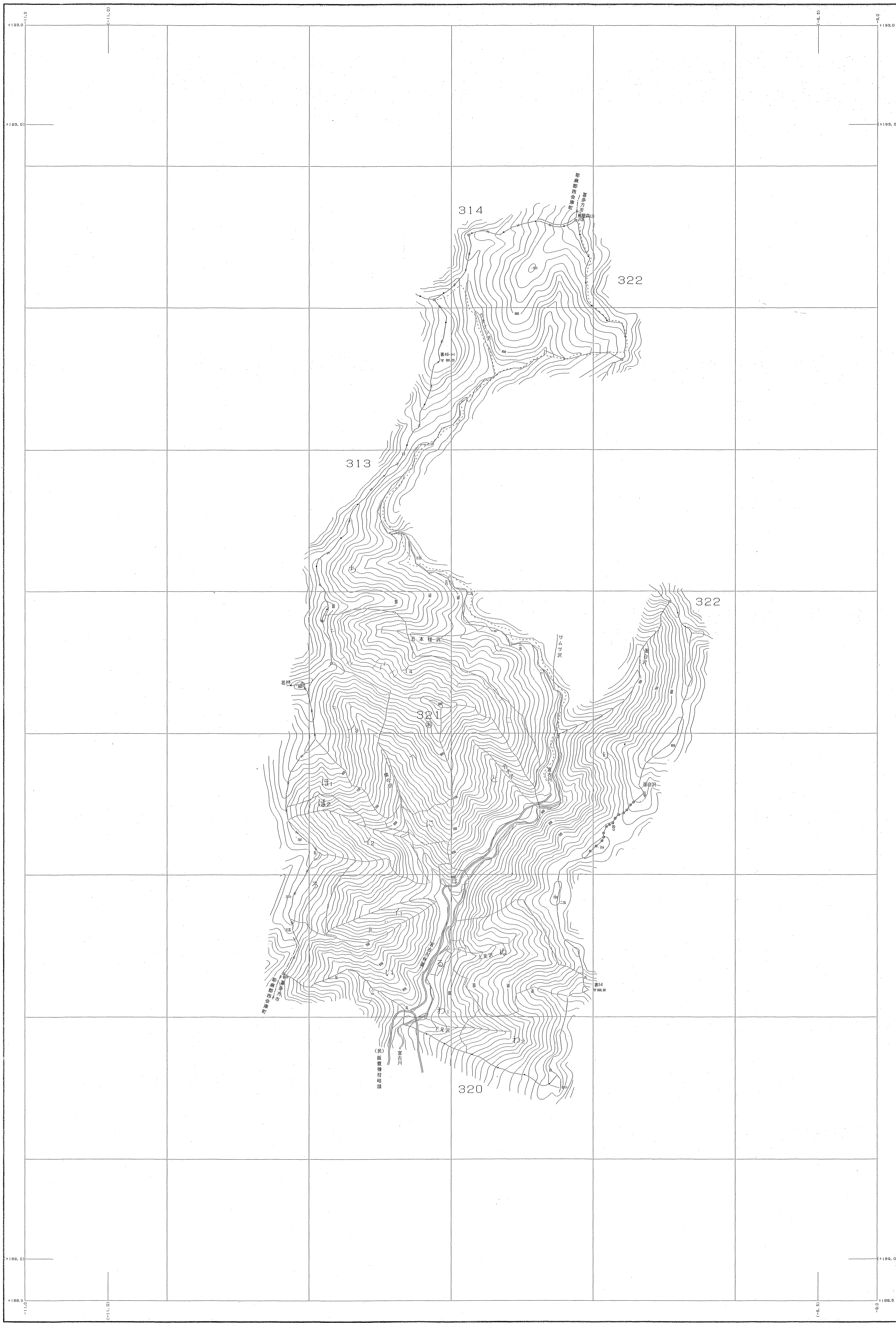
318~320林班

会津森林計画区

# 森林計画図・基本図

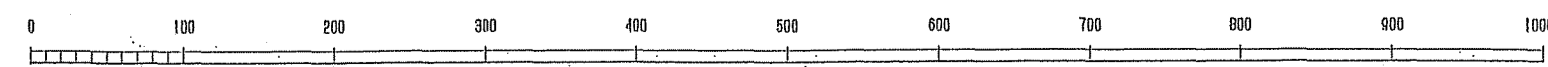
公共座標 第Ⅱ区系

75  
321林班



令和三年度第六次樹立

1:5,000

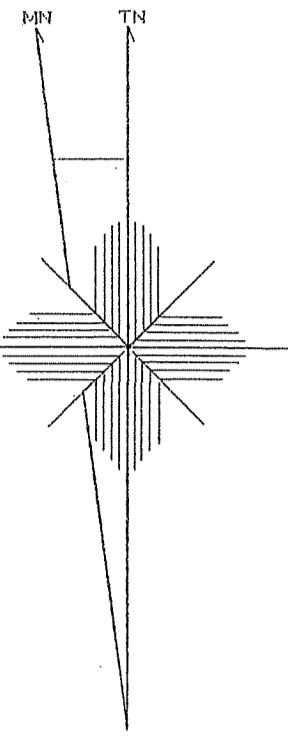


世界測地系は( )国  
変換ソフト名 TKY250  
変換パラメータ 東北, Ver. 2.1.1

関東森林管理局 会津森林管理署 一ノ木担当区

321林班

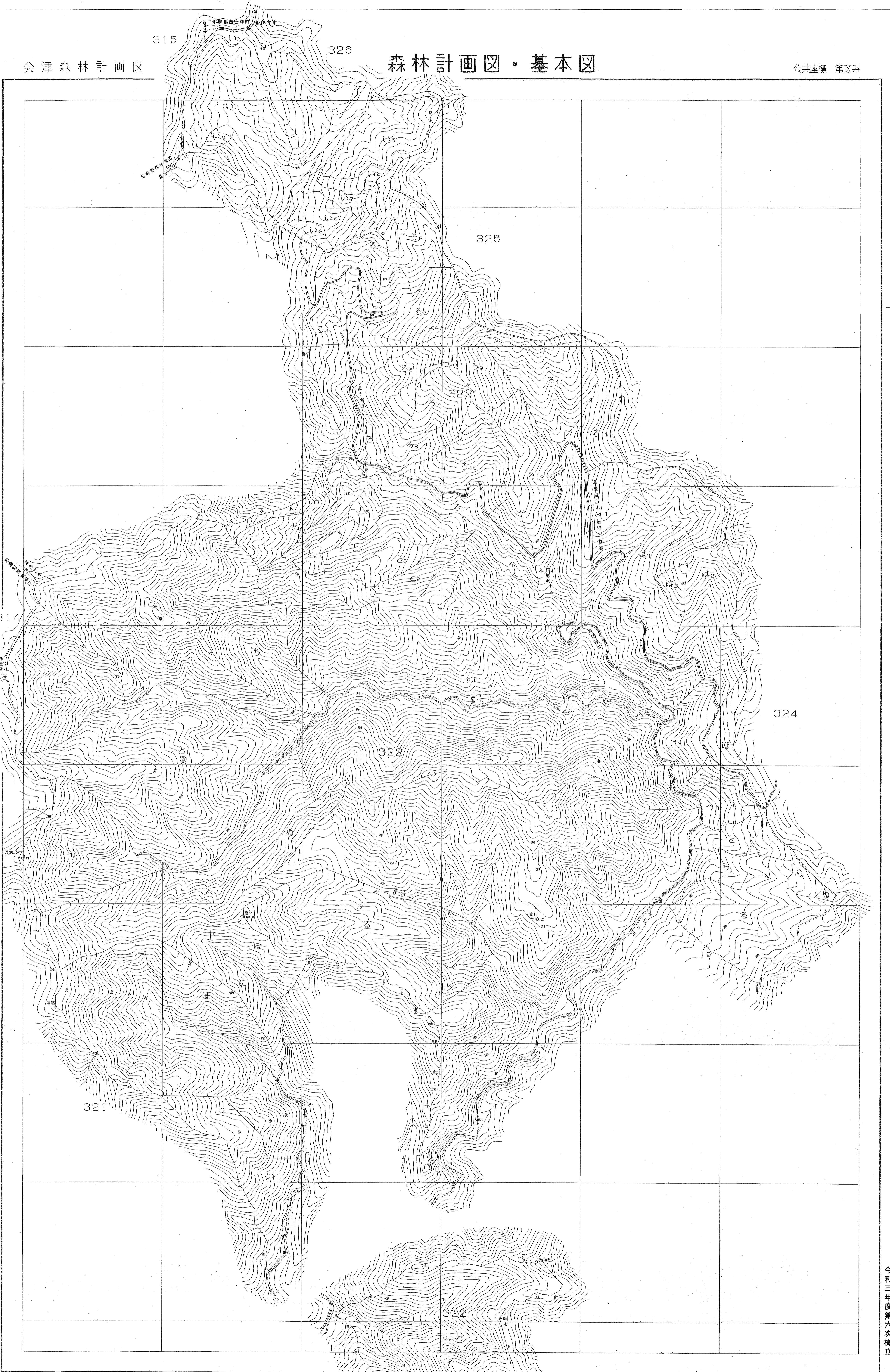
75



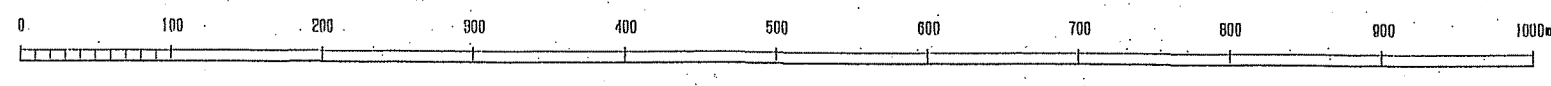
公共座標 第Ⅰ区系

# 森林計画図・基本図

会津森林計画区



1:5,000



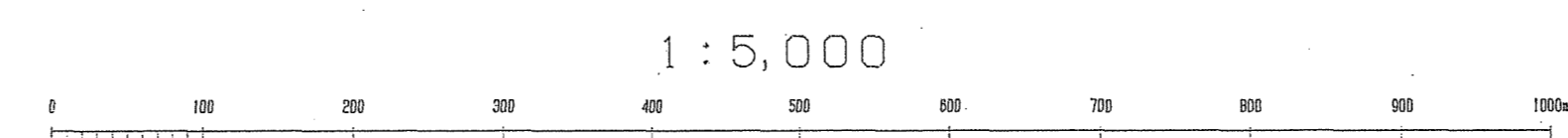
会津森林計画区

森林計画図・基本図

公共座標 第Ⅱ系



世界測地系は( )番  
変換ソフト名 TX7240  
変換パラメータ 東北 1st Ver.2.1.1



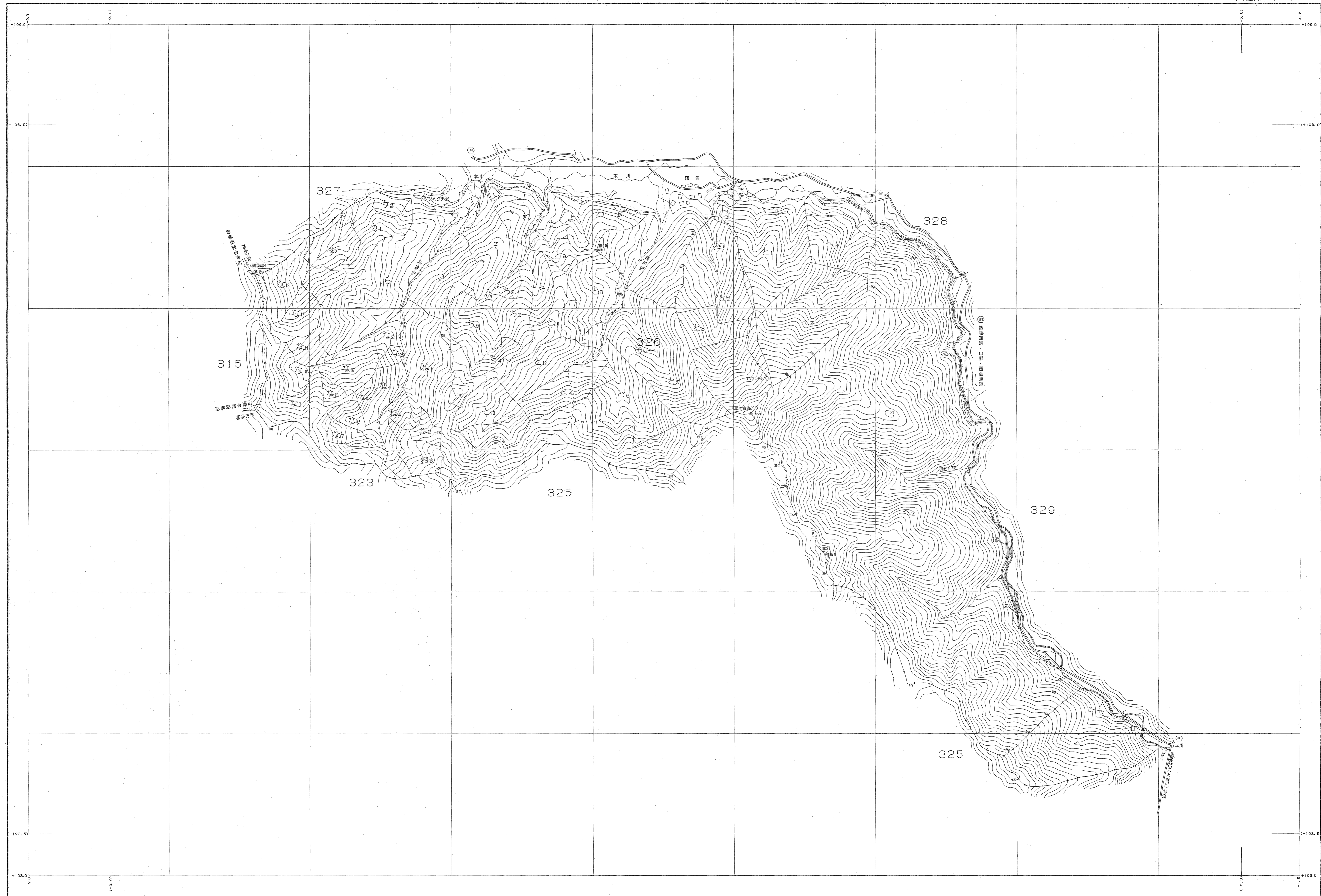
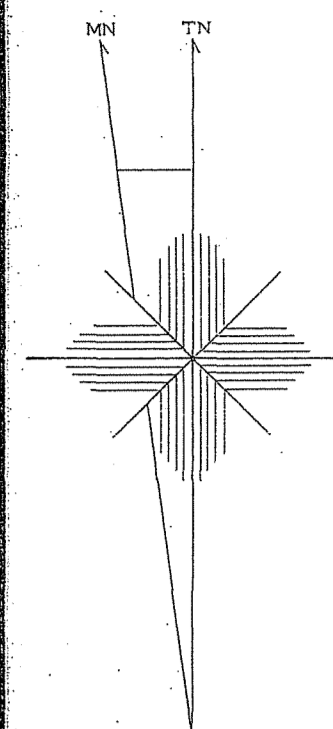
関東森林管理局 会津森林管理署 一ノ木担当区

令和三年度第六次樹立

会津森林計画区

森林計画図・基本図

公共座標 第Ⅸ系



世界測地系は( )表示  
国測りつとる 11721号  
実施パラメータ 東北 201 Ver.2.1.1

1:5,000

関東森林管理局 会津森林管理署 一ノ木担当区

令和三年度第六次補正



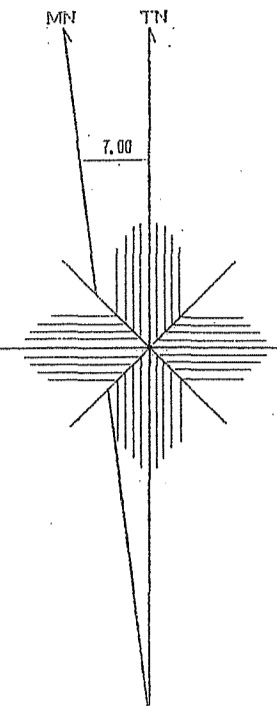
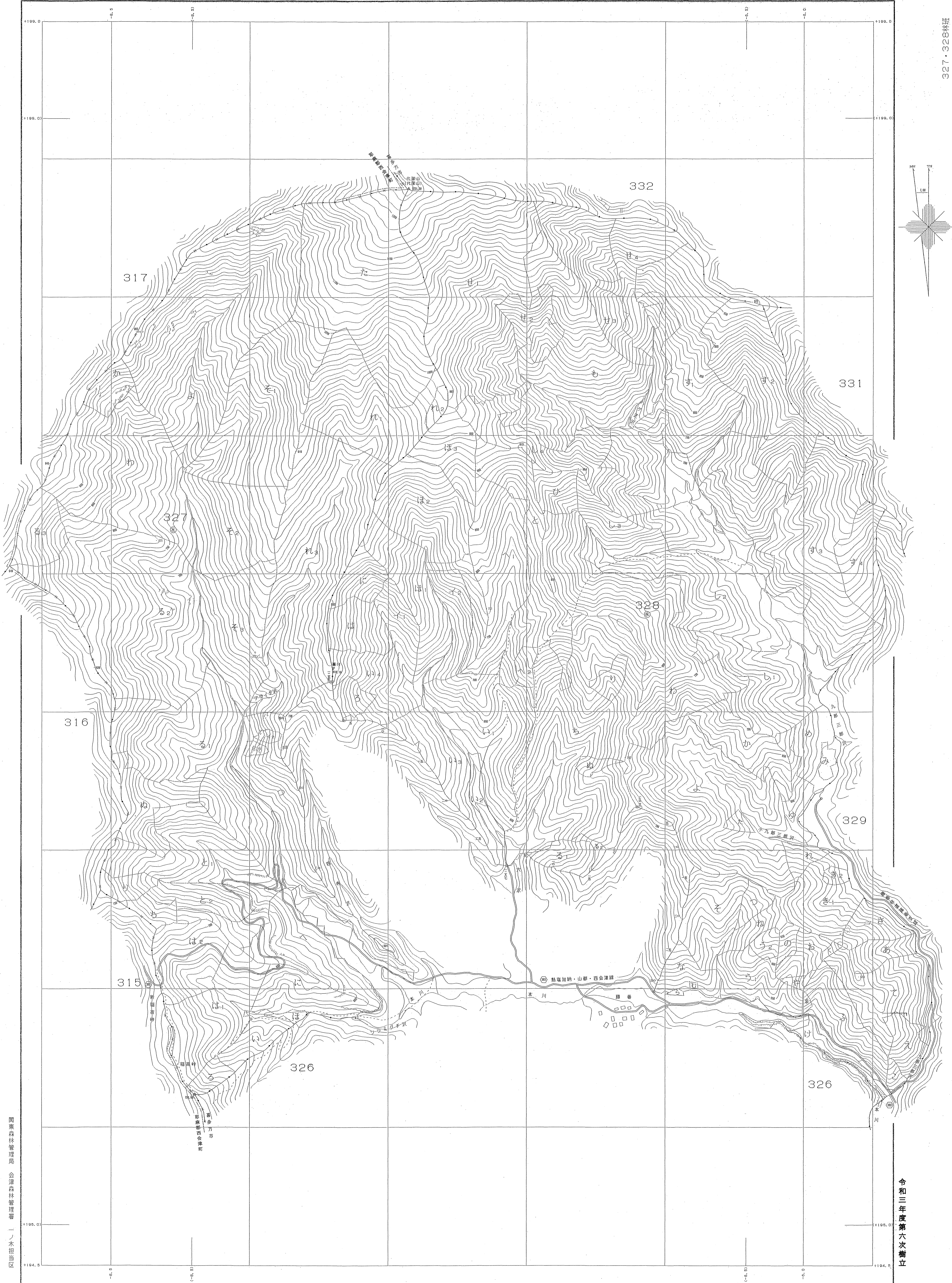
会津森林計画区

# 森林計画図・基本図

公共座標 第Ⅰ系

79

327・328林班

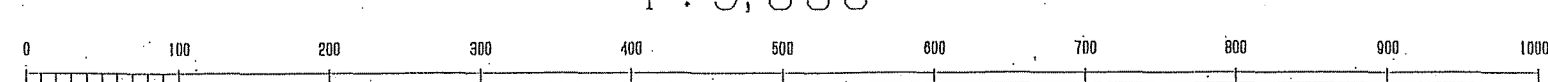


令和三年度第六次樹立

関東森林管理局 会津森林管理署 第一ノ木担当区

世界測地系は( )標準  
変換ソフト名 TKY260  
変換パラメータ 東北, Proj: Ver. 2.1.1

1:5,000



327・328林班

会津 79

# 会津森林計画区 森林計画図・基本図

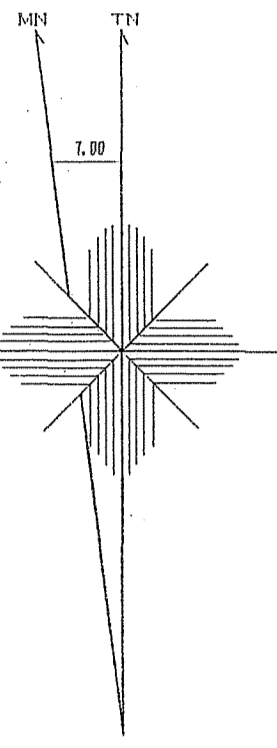
332

334

公共座標 第Ⅰ系

80

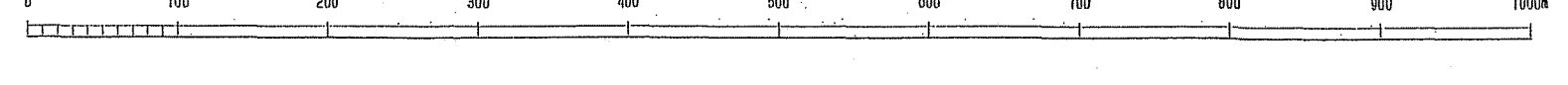
329~331林班



関東森林管理局 会津森林管理署 一ノ木担当区

世界測地系は( ) 備考  
図例ソフト名 TKY2400  
変換/コマンド 東北 Ver.2.1.1

1:5,000



令和三年度第六次樹立

329~331林班

80