

# 森林計画図・基本図

会津森林計画区

班104

41

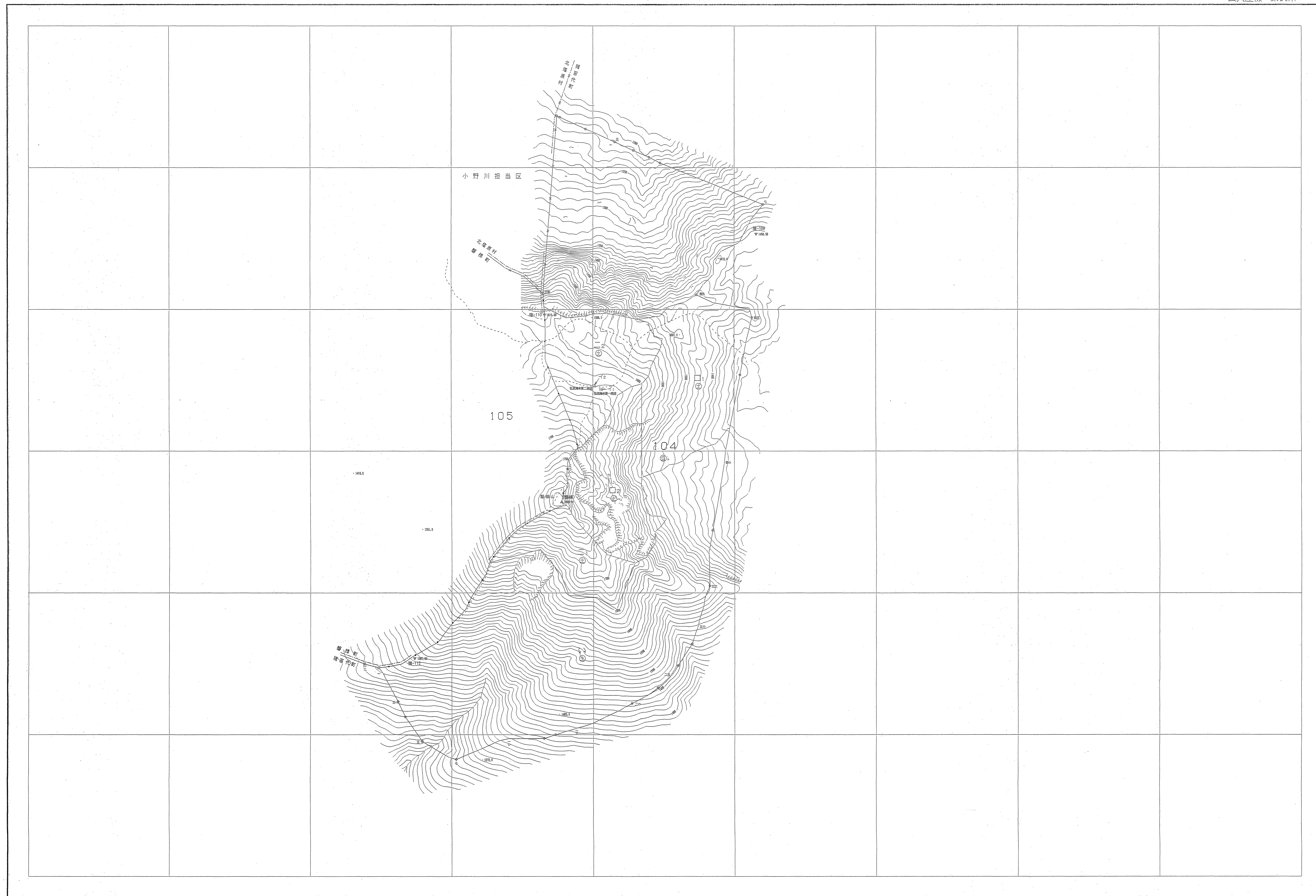
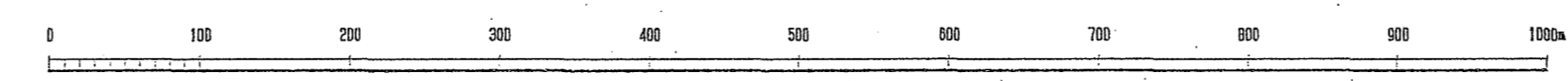
令和三年度第六次樹立

会津  
41

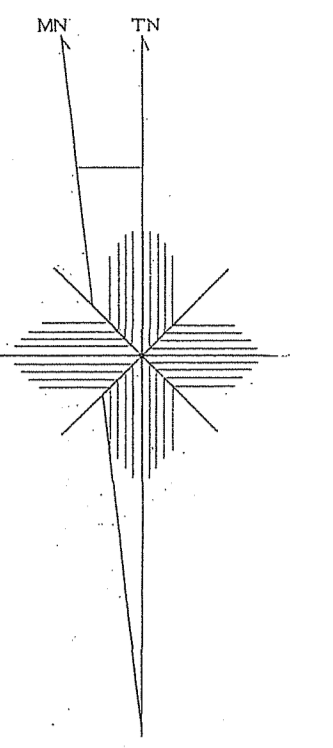
104林班

関東森林管理局 会津森林管理署 猪苗代担当区

1:5,000

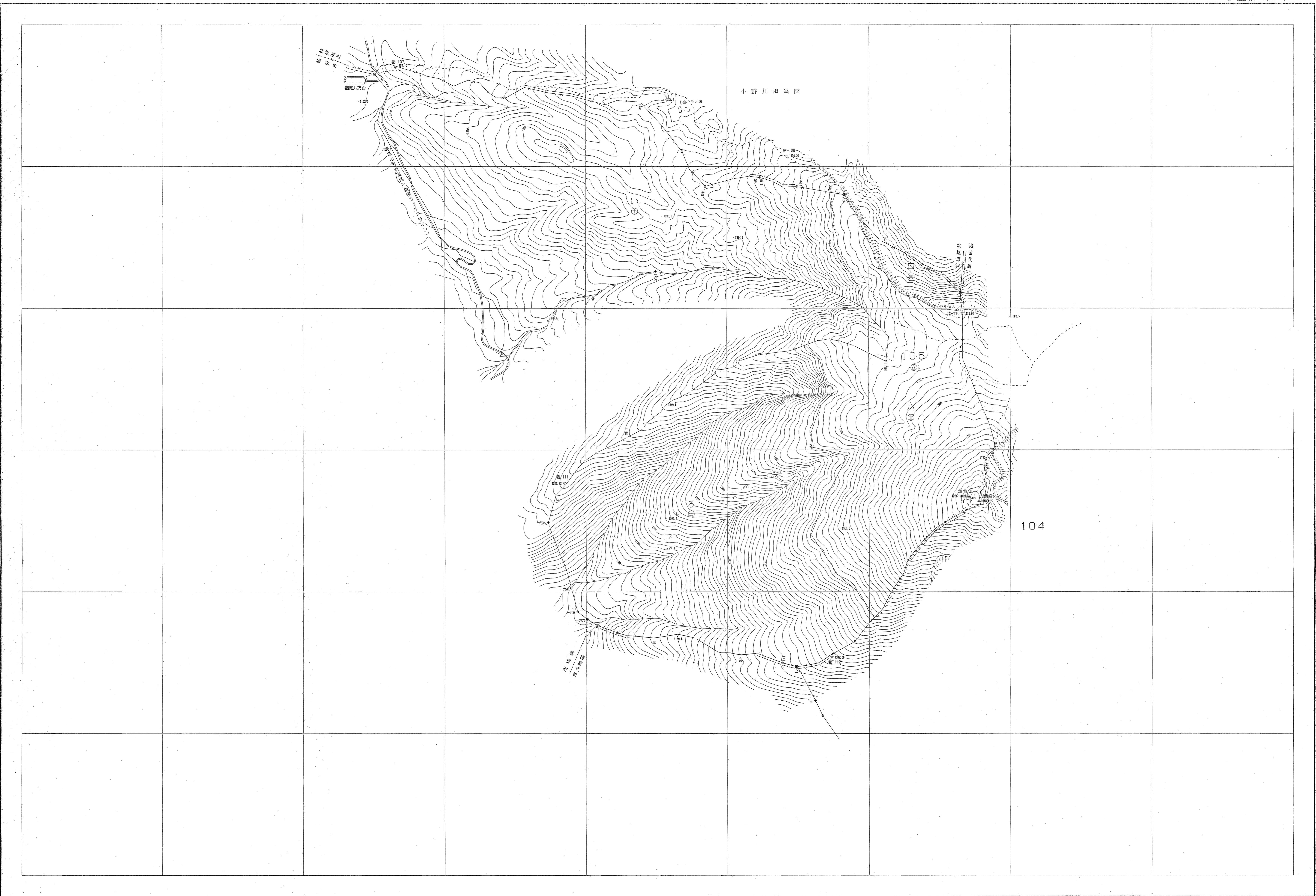


会津森林管理署 猪苗代担当区 会津 41 104林班

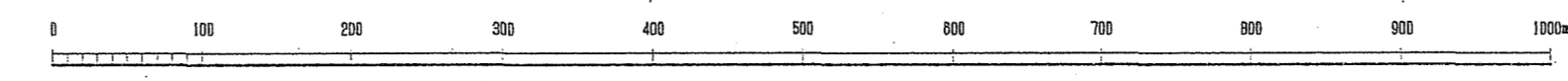


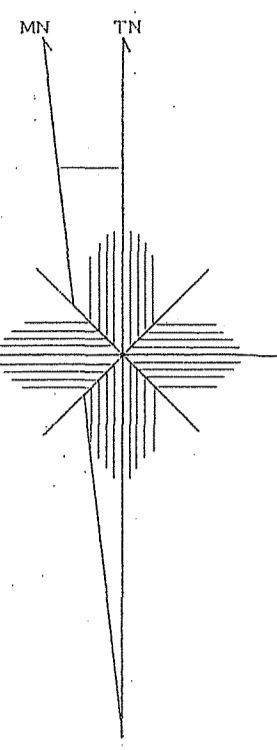
# 森林計画面図・基本図

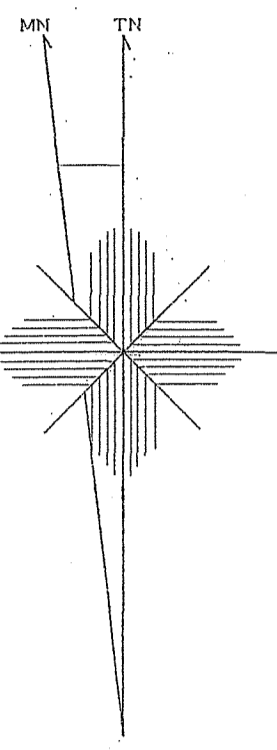
会津森林計画面区



1:5,000



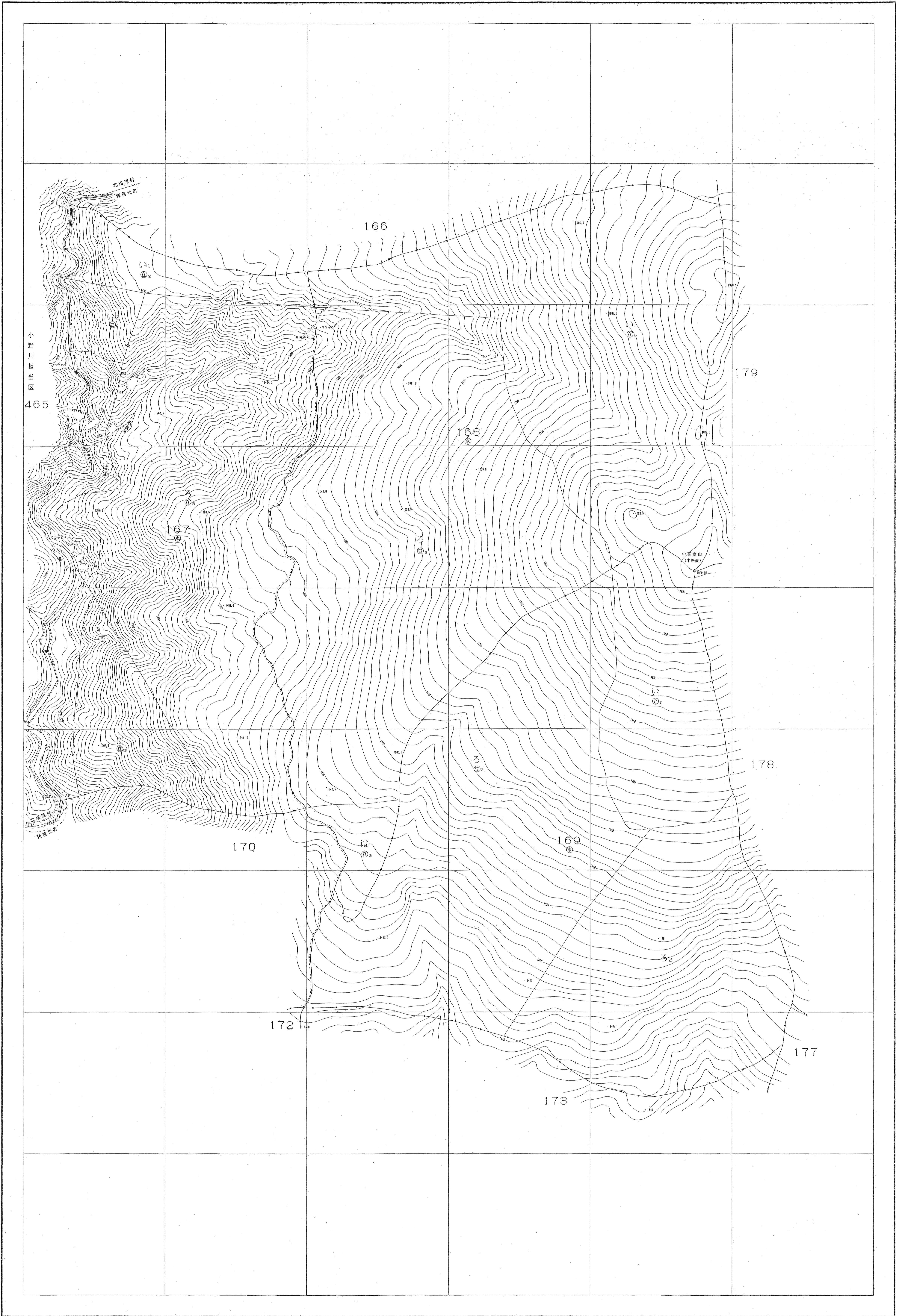




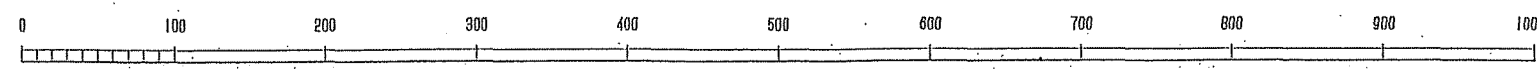
公共座標 第Ⅱ系

# 森林計画図・基本図

会津森林計画区



1:5,000



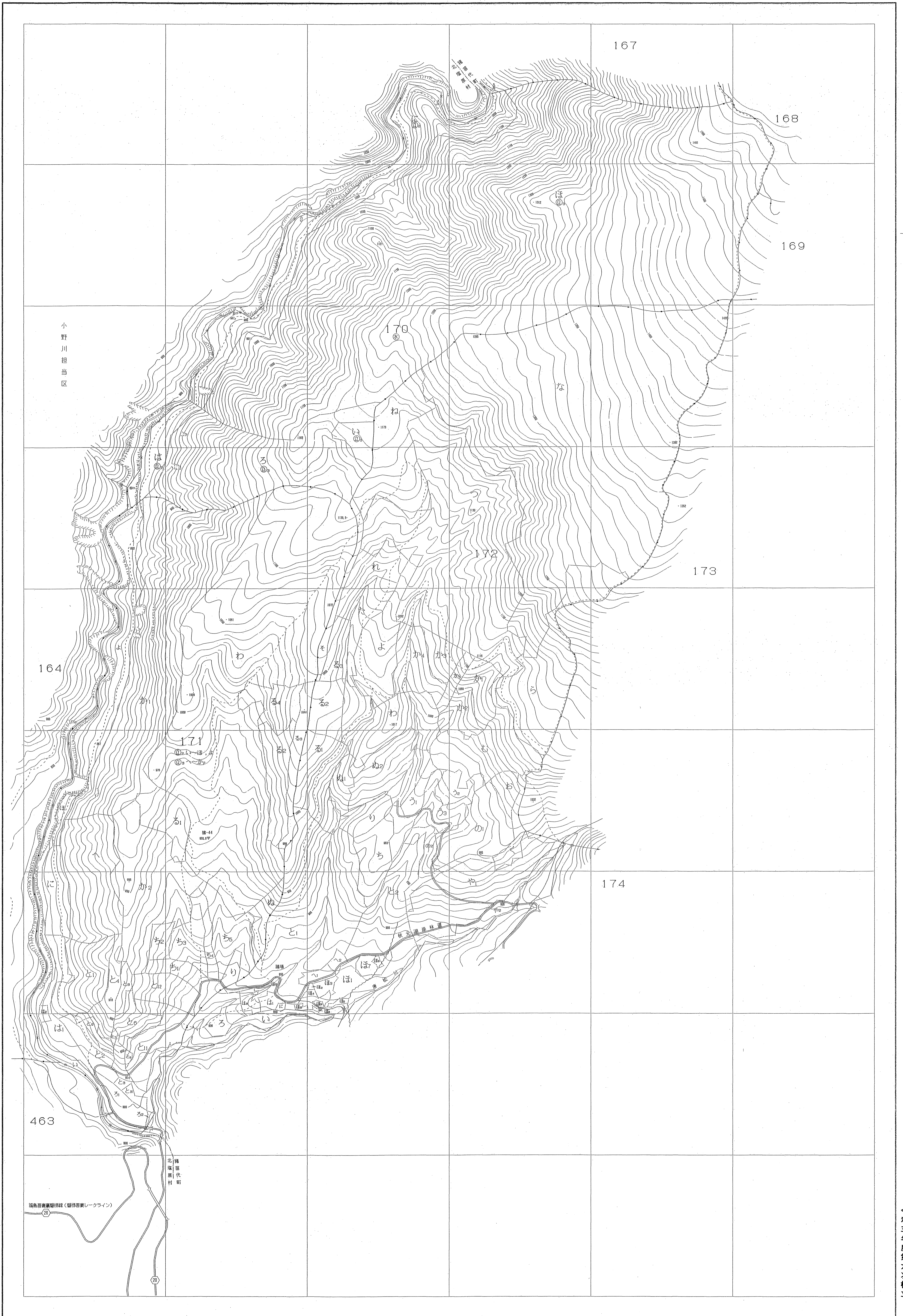
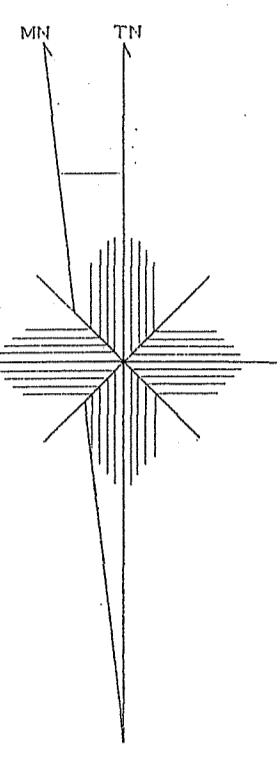
会津森林計画区

# 森林計画図・基本図

公共座標 第Ⅸ系

会  
45

170~172林班



関東森林管理局 会津森林管理署 猪苗代担当区

令和三年度第六次樹立

170~172林班

会  
45

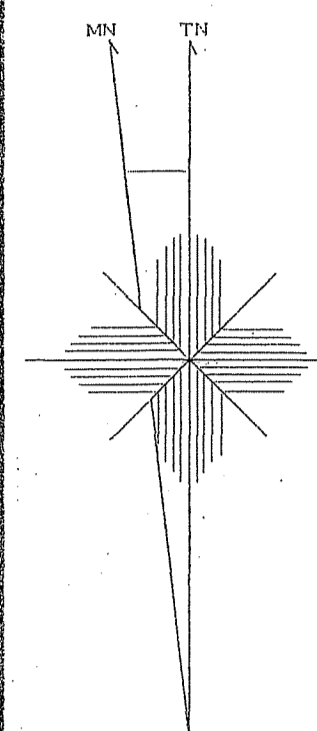
会津森林計画区

# 森林計画図・基本図

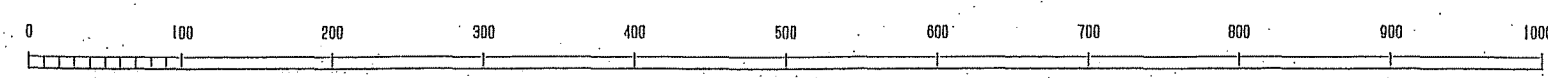
公共座標 第Ⅰ系

冊  
46

173・174林班



1:5,000



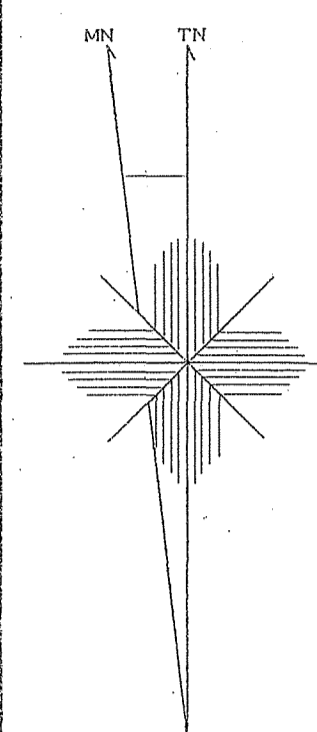
会津森林計画区

# 森林計画図・基本図

公共座標 第Ⅸ系

冊 47  
47

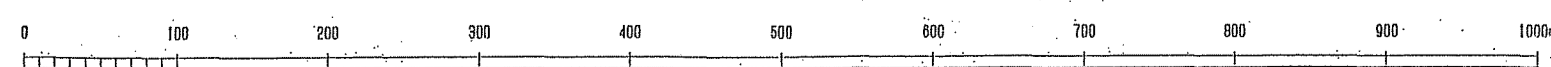
175・176林班



関東森林管理局 会津森林管理署 猪苗代担当区

令和三年度第六次樹立

1:5,000



175・176林班

冊 47  
47

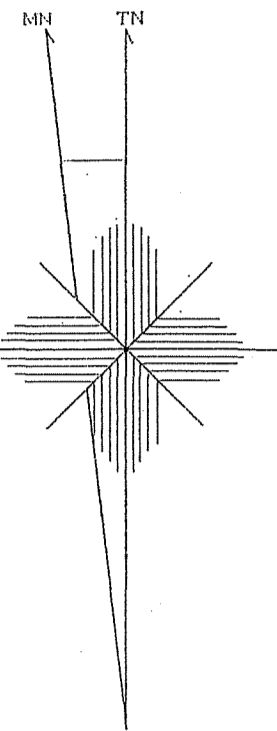
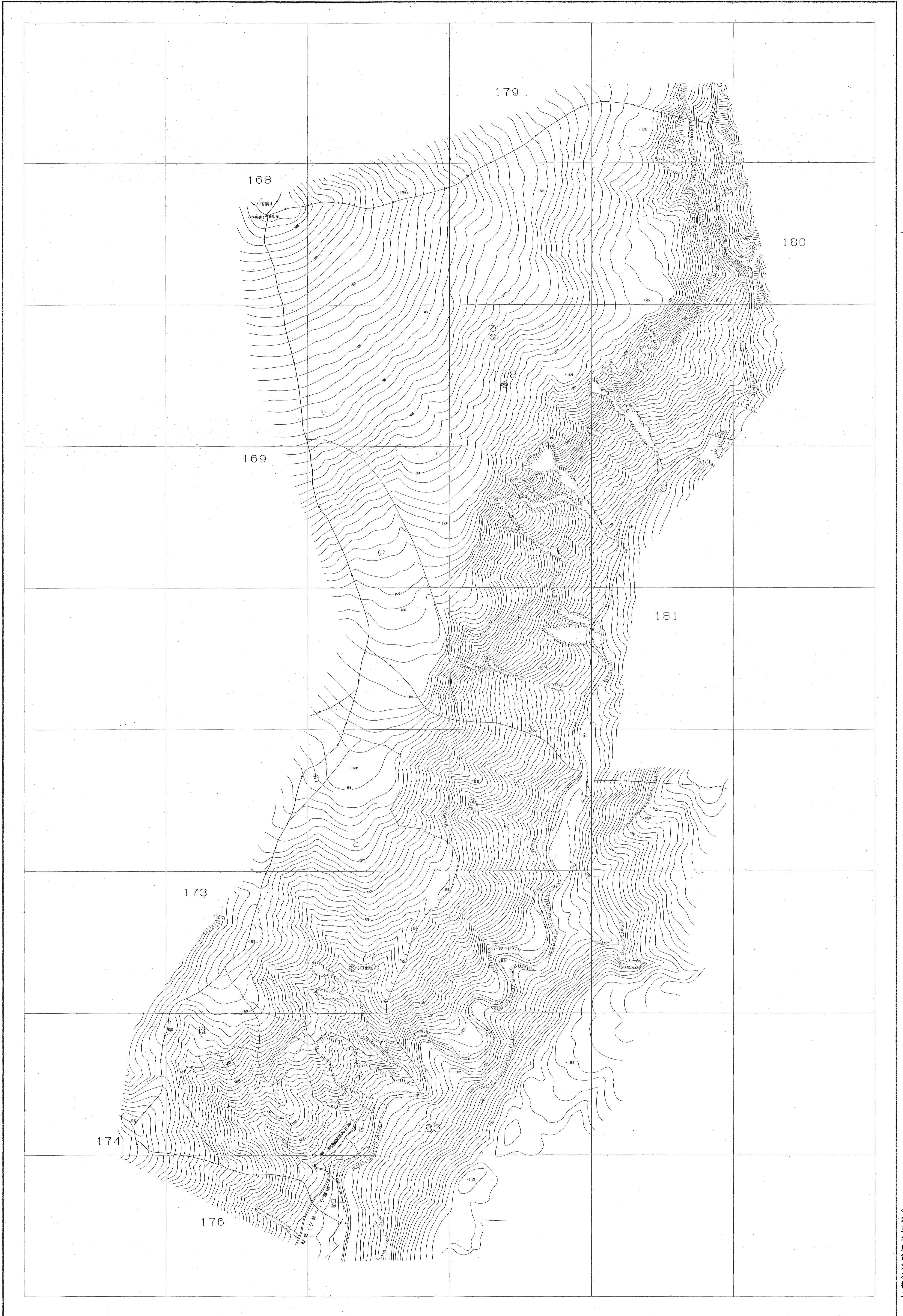
会津森林計画区

# 森林計画図・基本図

公共座標 第Ⅸ系

冊  
48

177・178林班



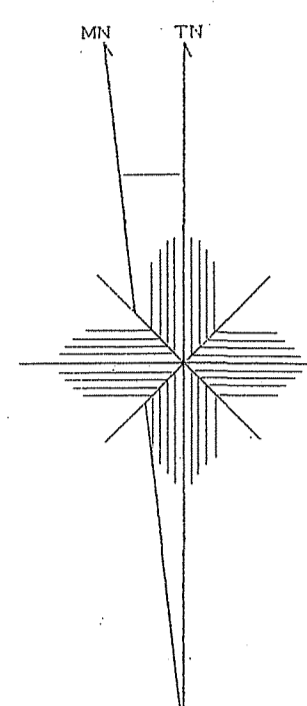
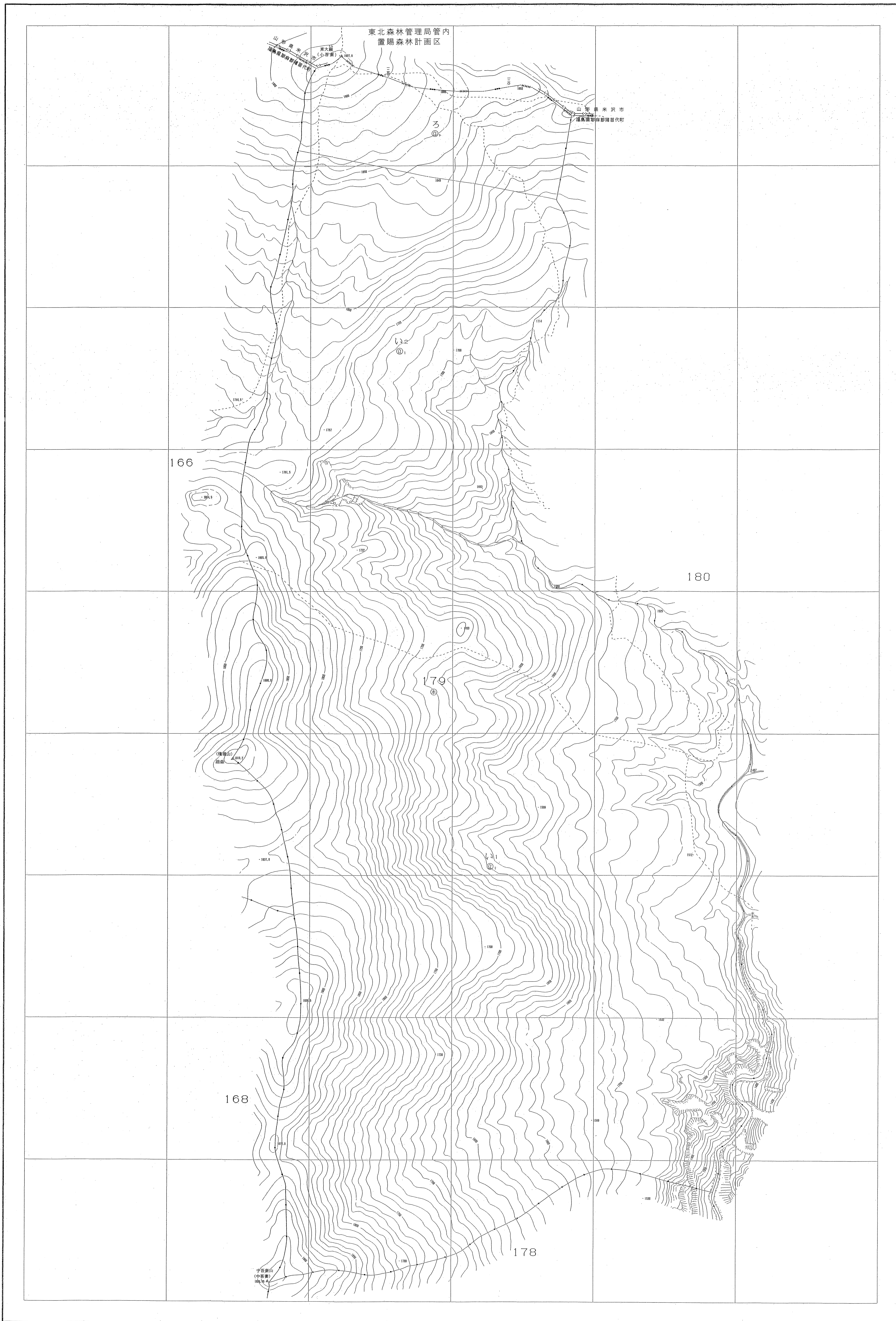
令和三年度第六次樹立

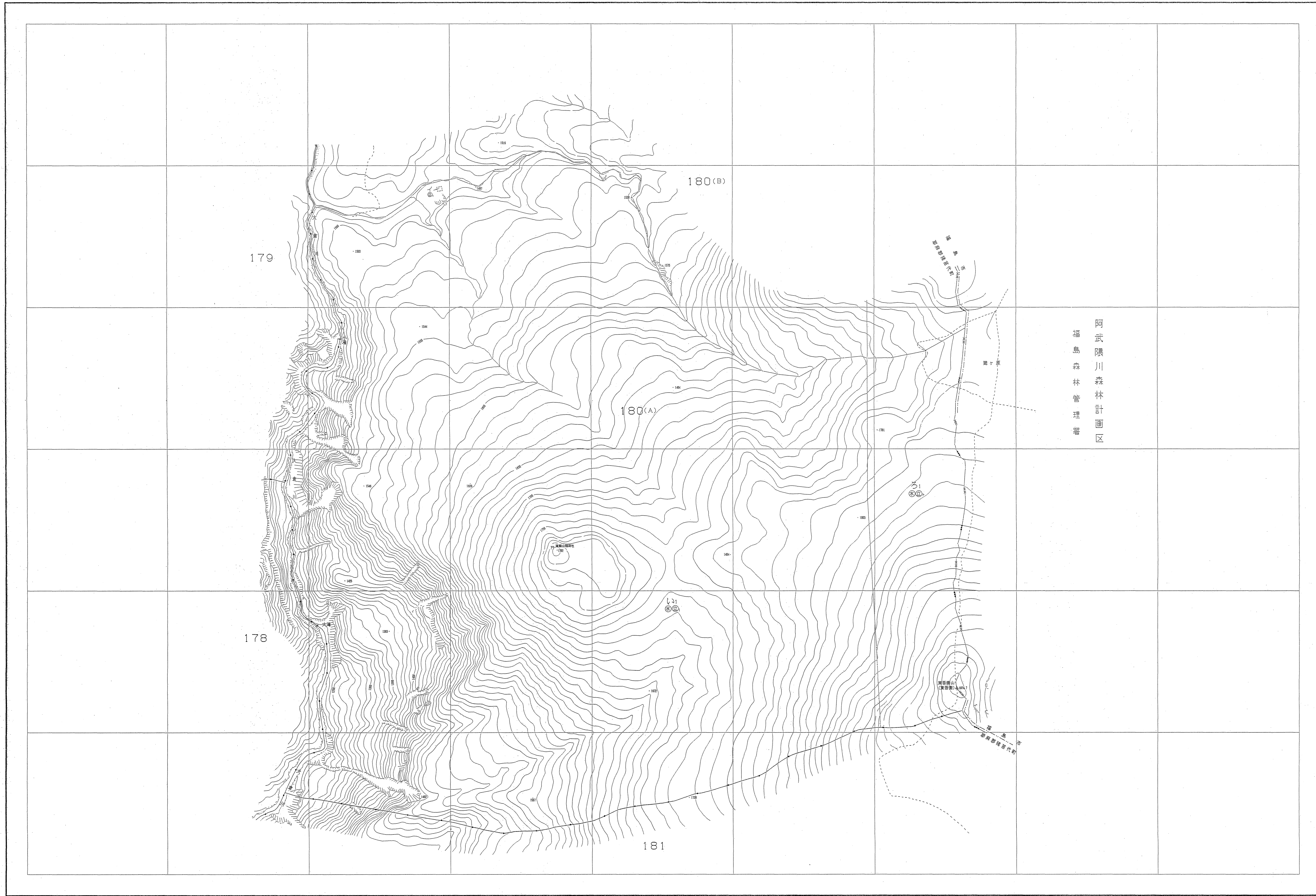
関東森林管理局 会津森林管理署 猪苗代担当区

177・178林班

会津  
48







世界測地系は( )書き  
図像ソフト名: EX7200  
実行/15/4-9 東北 347 Ver.2.1.1

1:5,000