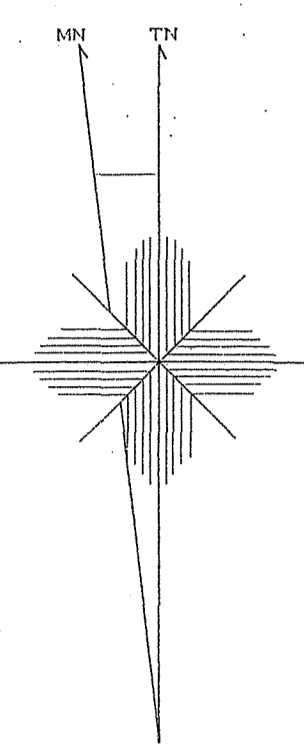
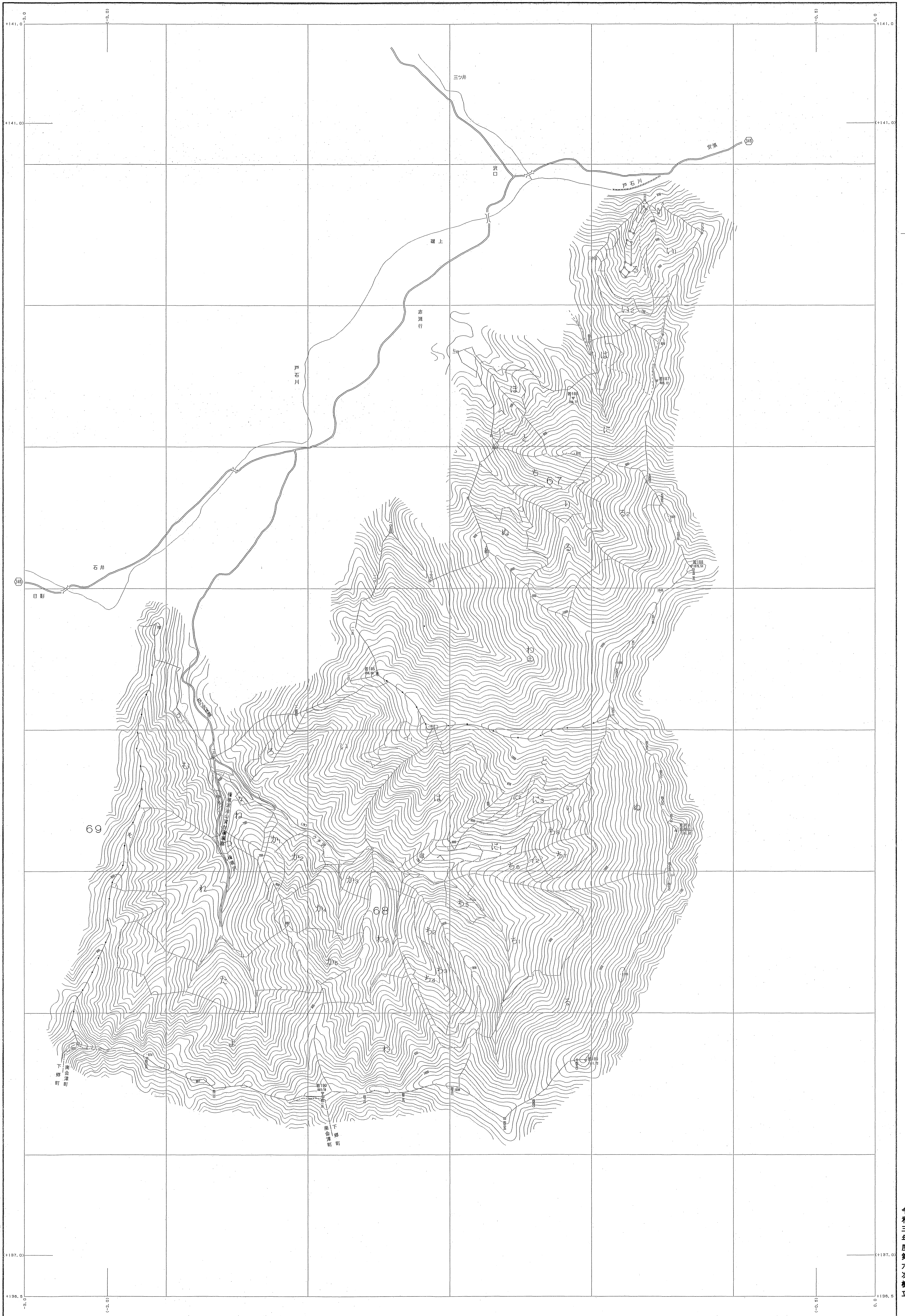


会津森林計画区

森林計画図・基本図

公共座標 第Ⅰ系

冊 31
67・68林班



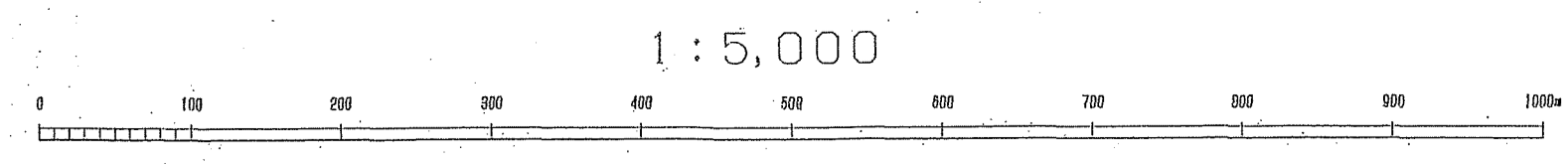
令和三年度第六次樹立

関東森林管理局 会津森林管理署 田島担当区

67・68林班

冊 31

世界測地系は()書き
図例ソフト名 1112100
図例イラスト 東北, pdf Ver. 2.1.1



会津森林計画区

森林計画図・基本図

公共座標 第Ⅸ系



制作ソフト名 () 番
 図例ソフト名 TTY2100
 図例パラメータ 東北, par Ver. 2.1.1

1:5,000

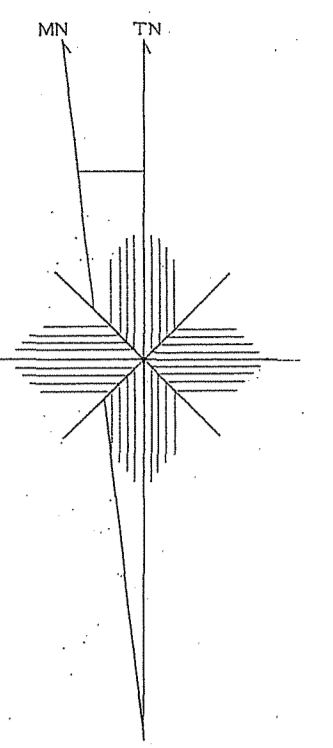
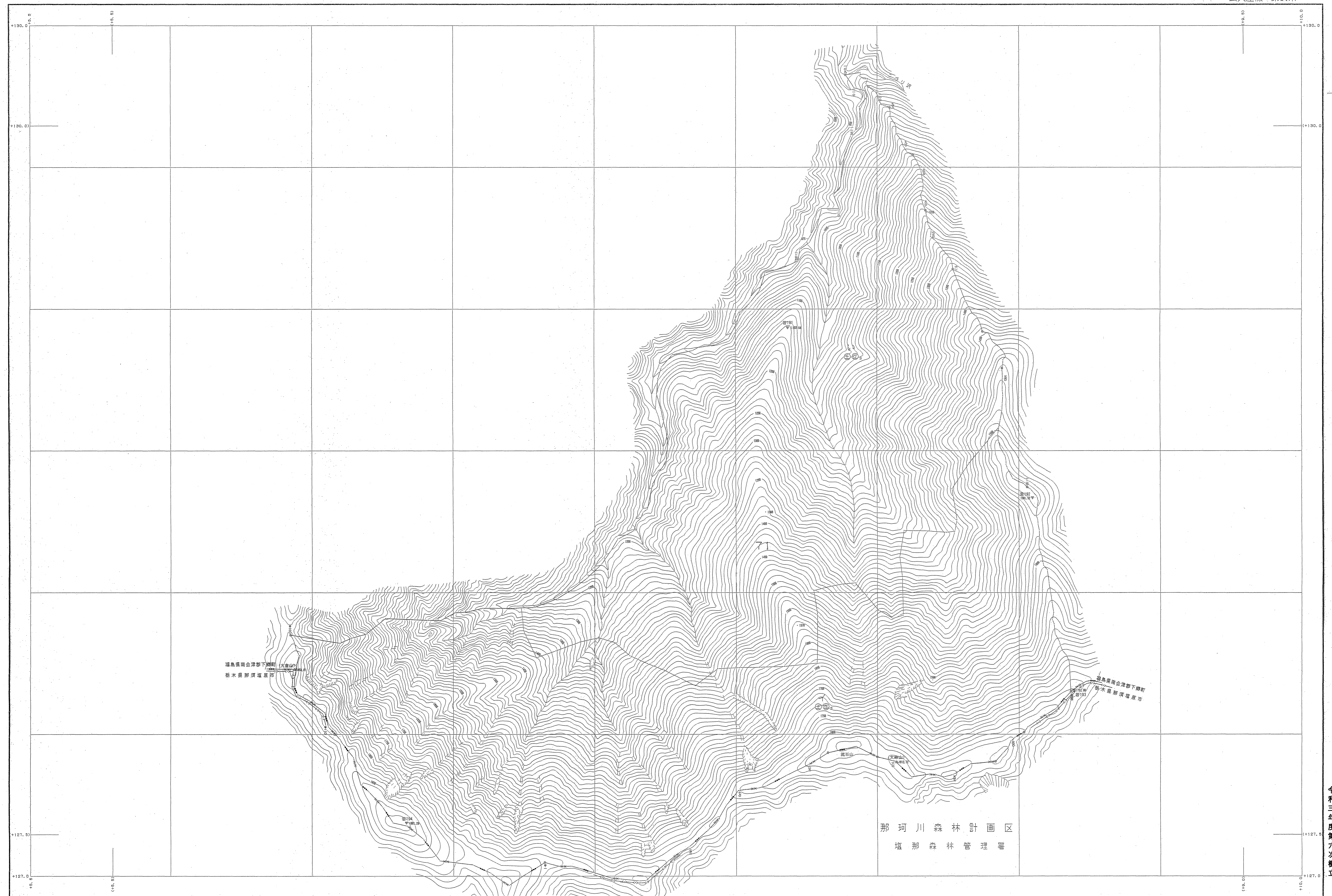
関東森林管理局 会津森林管理署 田島担当区

令和三年度第六次樹立

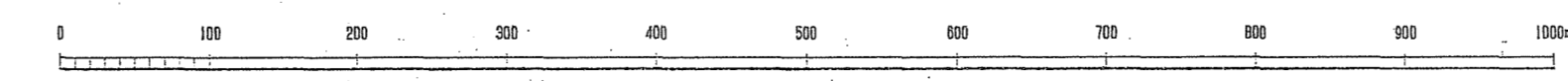
会津森林計画区

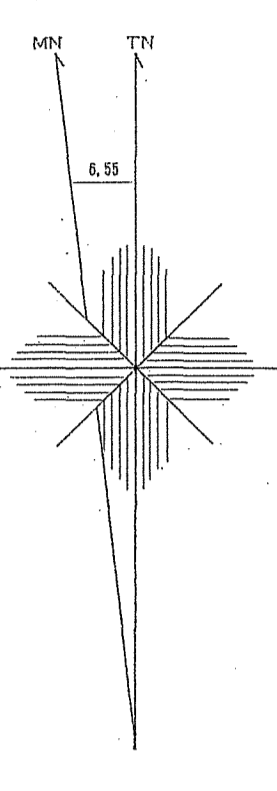
森林計画図・基本図

公共座標 第Ⅸ系



世界測地系は()裏き
変換ソフト名 TX2100
変換パラメータ 東北 447 Ver.2.1.1

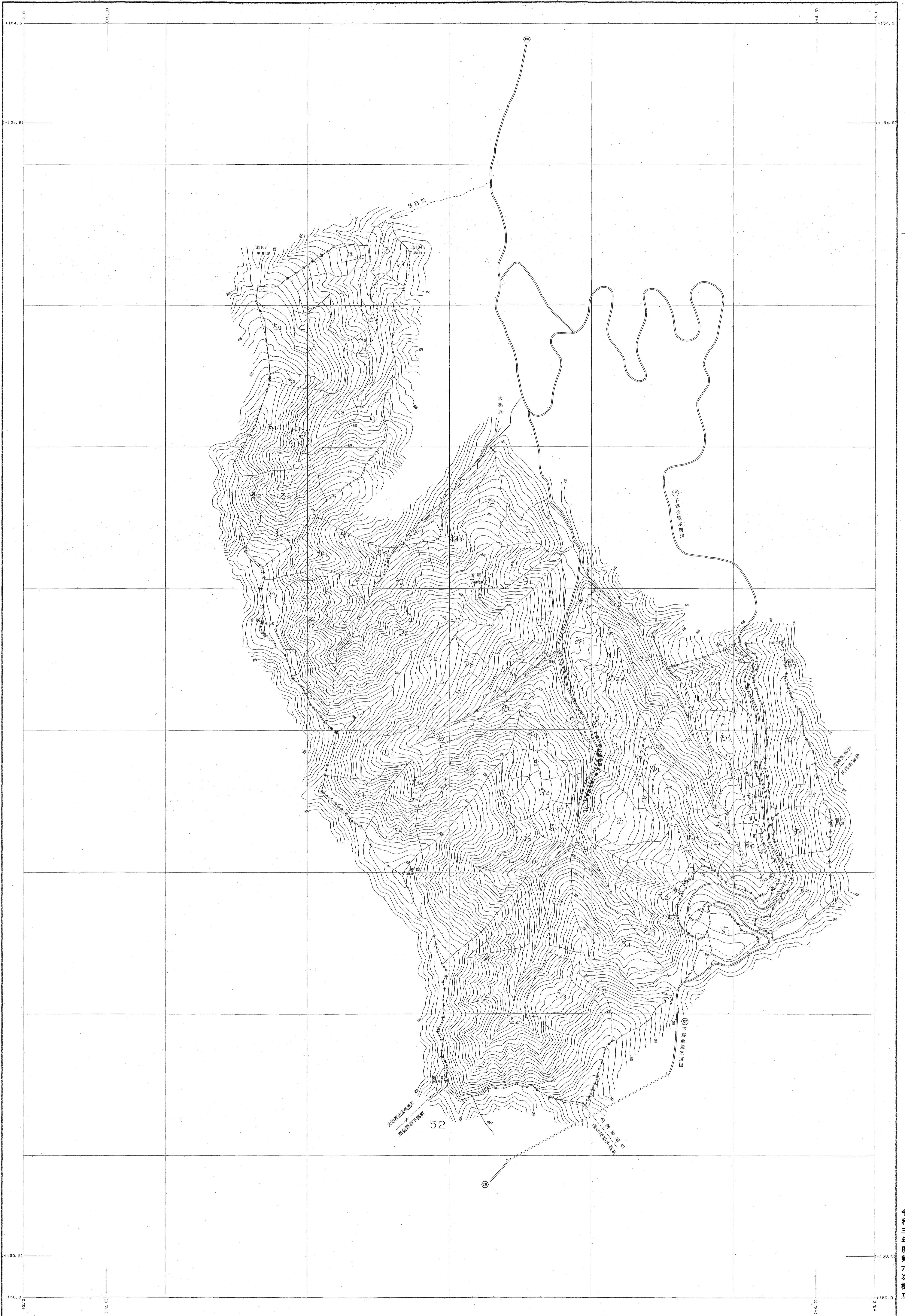




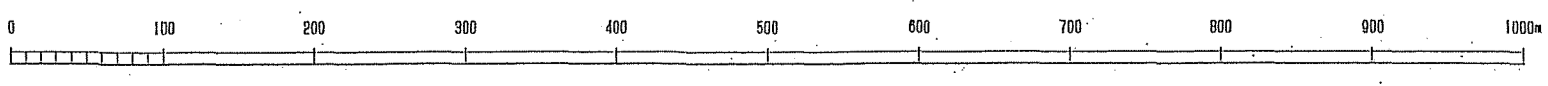
会津森林計画区

森林計画図・基本図

公共座標 第Ⅸ系



1:5,000



関東森林管理局 会津森林管理署 湯野上担当区

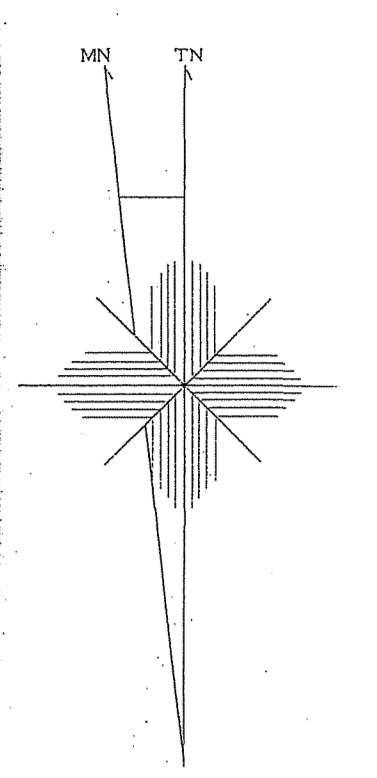
令和三年度第六次樹立

世界測地系は()番号
図面ソフト名 TTX200
実測パラメータ 東北.pdf Ver. 2.1.1

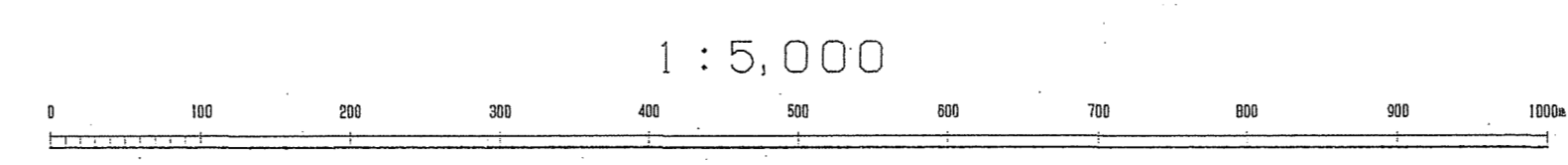
会津森林計画区

森林計画図・基本図

公共座標 第Ⅸ系



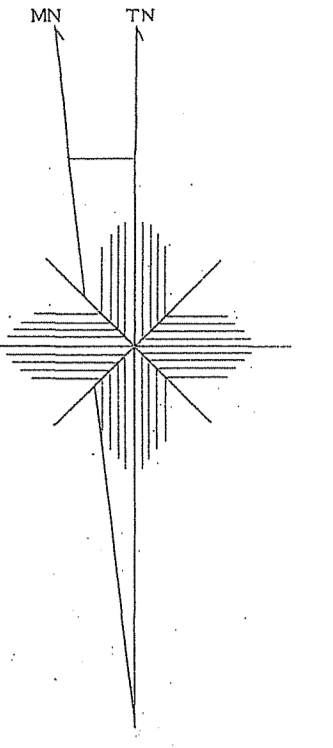
世界測地系は()書き
 変換ソフト名 TR2103
 変換パラメータ 東北 101 Ver.2.1.1



会津森林計画区

森林計画図・基本図

公共座標 第Ⅸ系

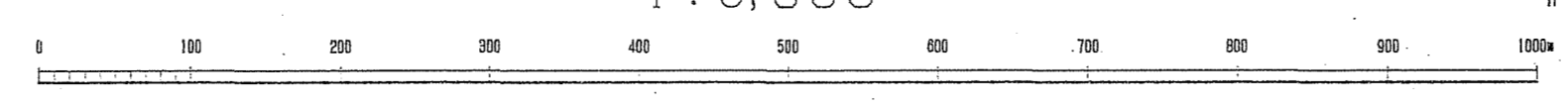


鬼怒川森林計画区
日光森林管理署

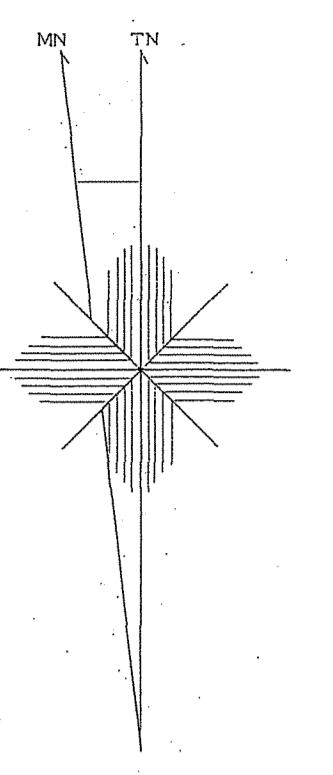
令和三年
度第六次
樹立

地理院地図は()番
図例ソフト名 TK2100
変換パラメータ 東北.par Ver. 2.1.1

1:5,000



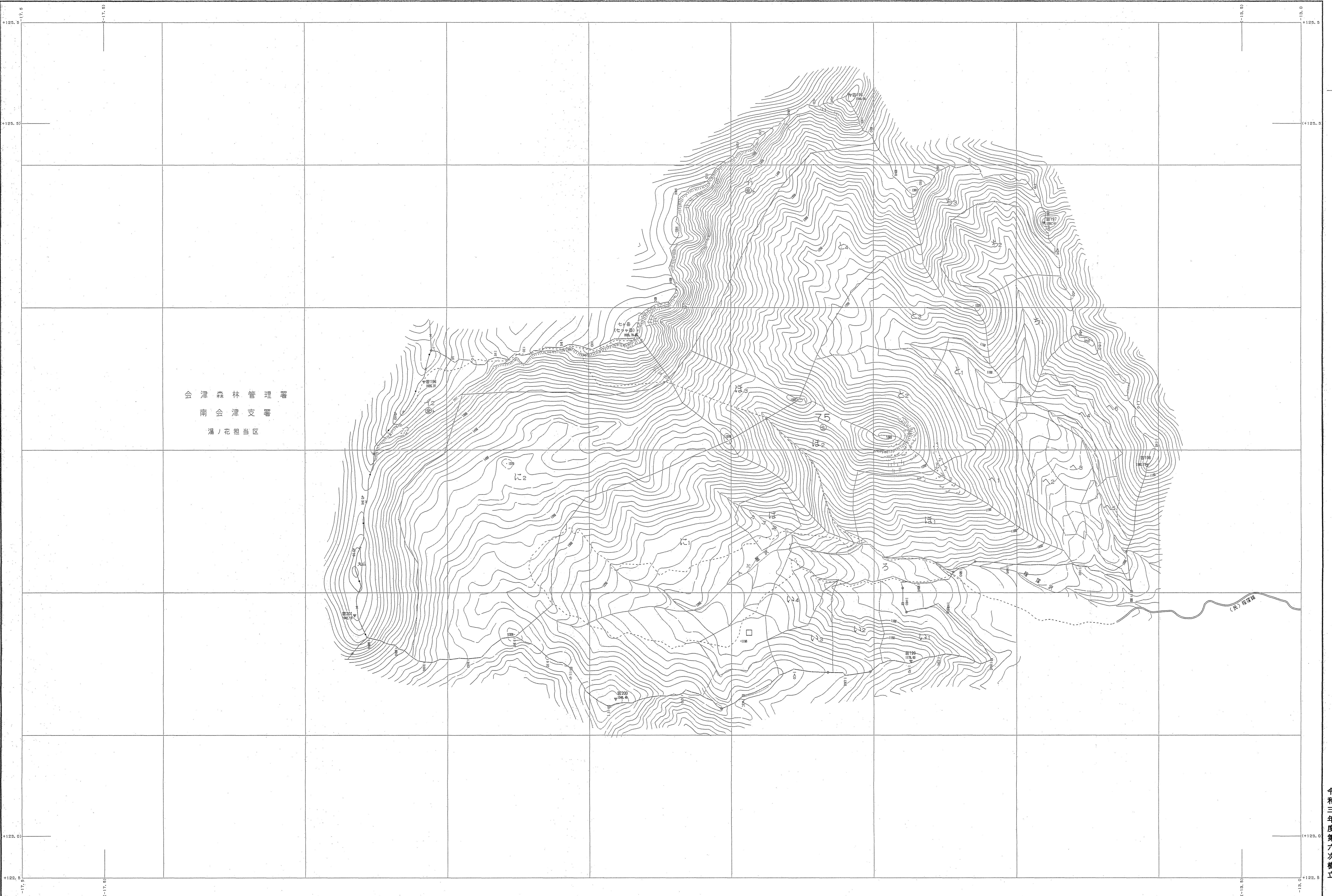
関東森林管理局 会津森林管理署 田島担当区



公共座標 第Ⅷ系

森林計画図・基本図

会津森林計画区

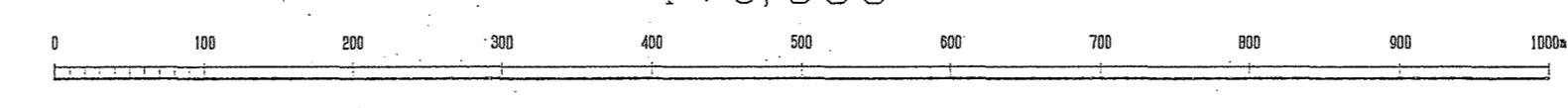


会津森林管理署
田沼支署
田沼担当区

令和三年度第六次樹立

関東森林管理局 会津森林管理署 田沼担当区

1:5,000



世界測地系() 国
図測ソフト名 TX7245
図測/フォーマット 東北 Ver. 2.1.1

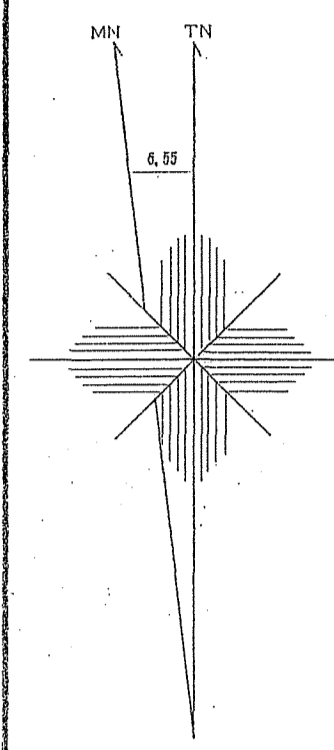
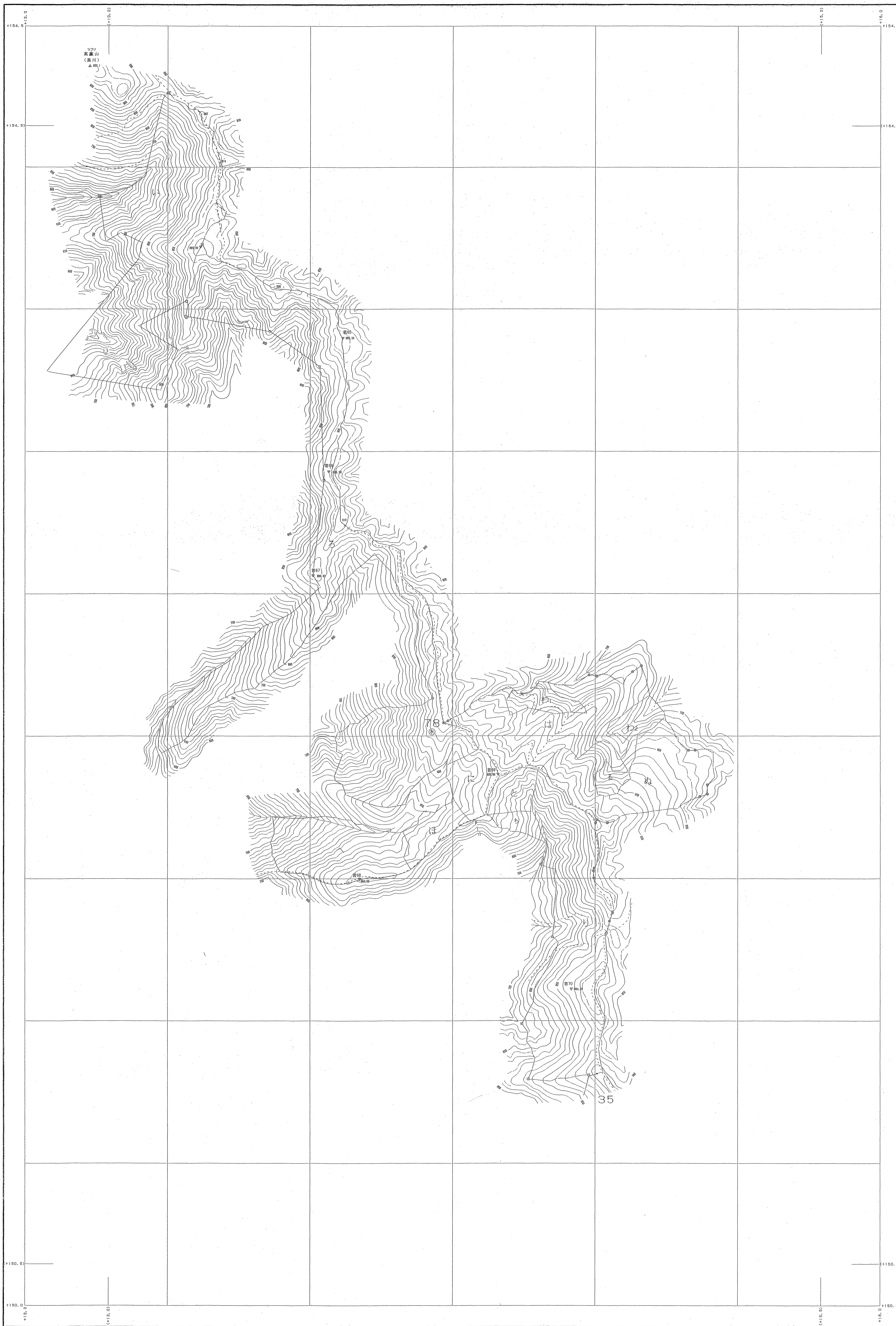
会津森林計画区

森林計画図・基本図

公共座標 第Ⅸ系

冊 38

78林班



関東森林管理局 会津森林管理署 湯野上担当区

令和三年度第六次樹立

世界測地系は()基準
変換ソフト名 TK2160
変換パラメータ 東北, Proj, 2, L, 1

1:5,000



会津 38
78林班

会津森林計画区

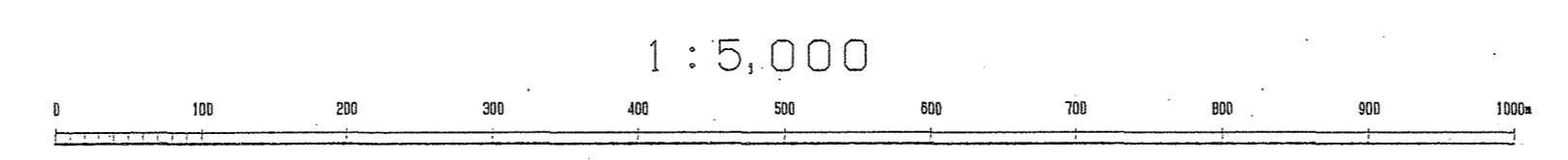
森林計画図・基本図

公共座標 第Ⅹ系

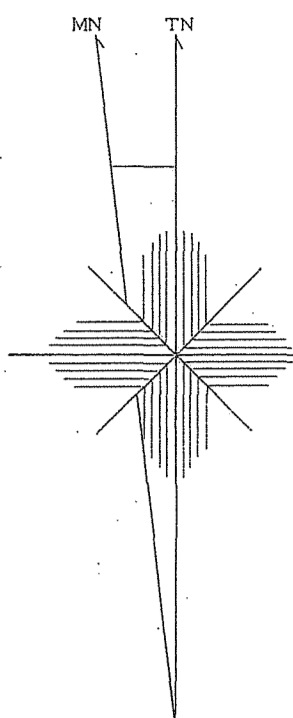


令和三年度第六次樹立

世界測地系は()番
実測ソフト名 TX240
実測パラメータ 素点 #1: 101.2.1.1



関東森林管理局 会津森林管理区 田島担当区

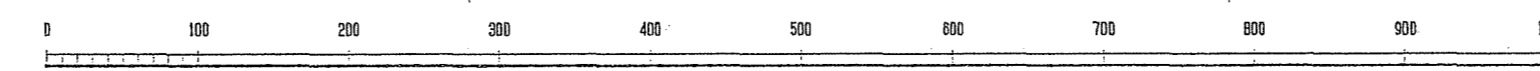


森林計画図・基本図

会津森林計画区



1:5,000



関東森林管理局 会津森林管理署 猪苗代担当区

令和三年度第六次樹立