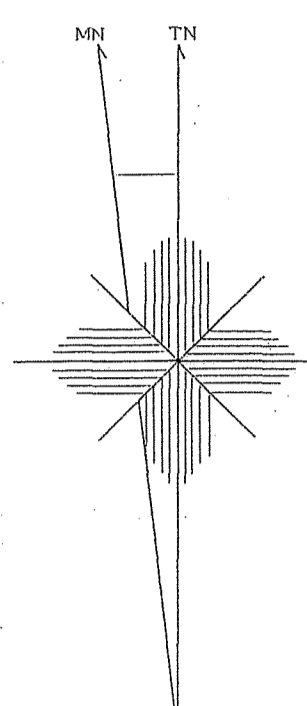
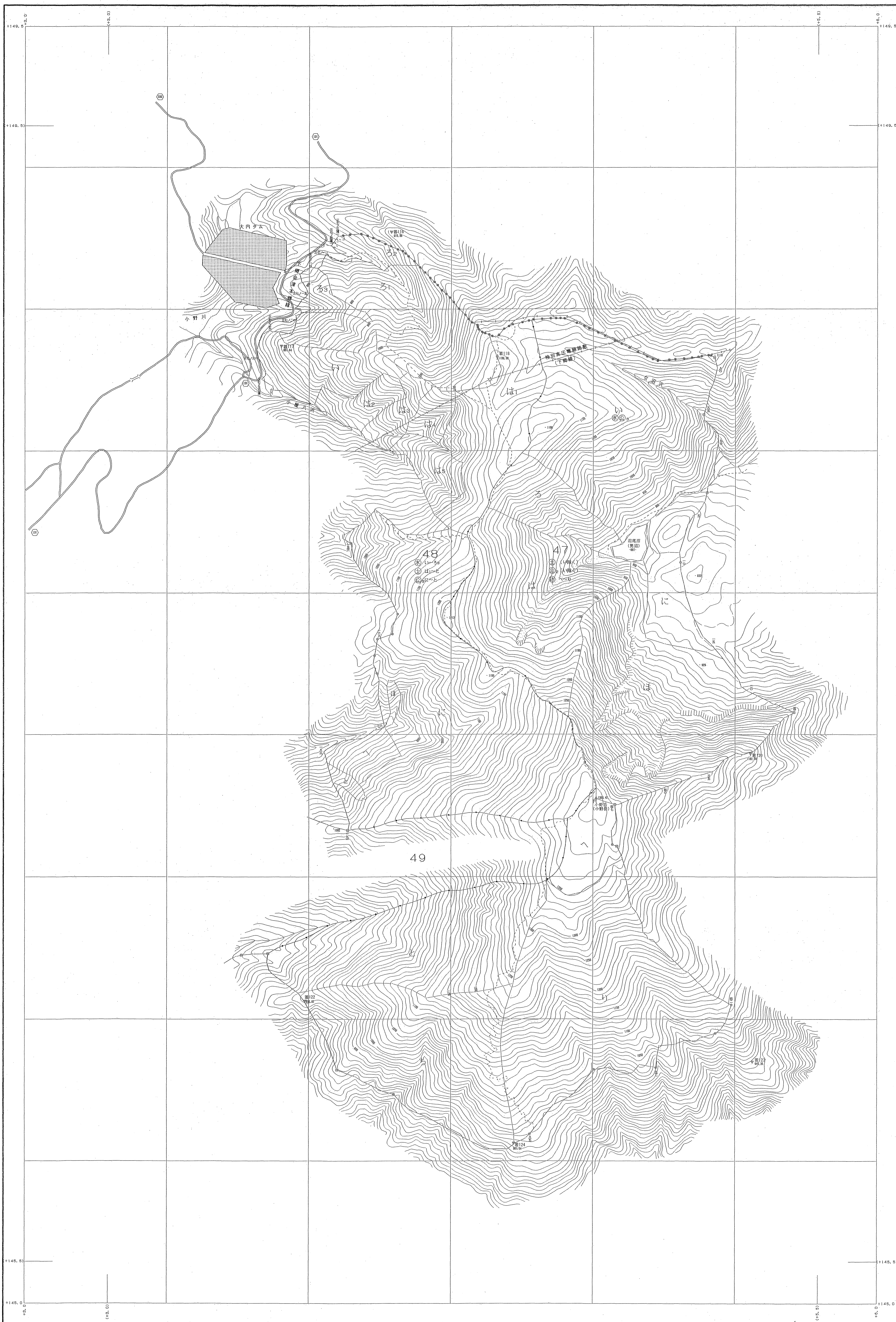


会津森林計画区

森林計画図・基本図

公共座標 第Ⅸ系

舞
台
21
47・48林班

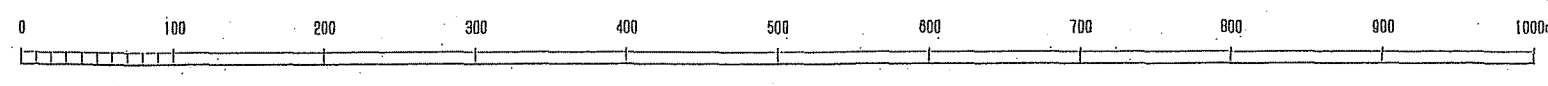


国東森林管理署 会津森林管理署 湯野上担当区

令和三年度第六次樹立

世界測地系は()番号
測図ソフト名 TK2100
製図ソフトウェア 東北, JAF Ver.2.1.1

1:5,000



47・48林班
21
会津

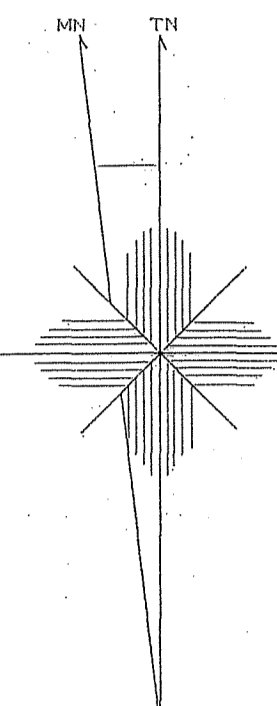
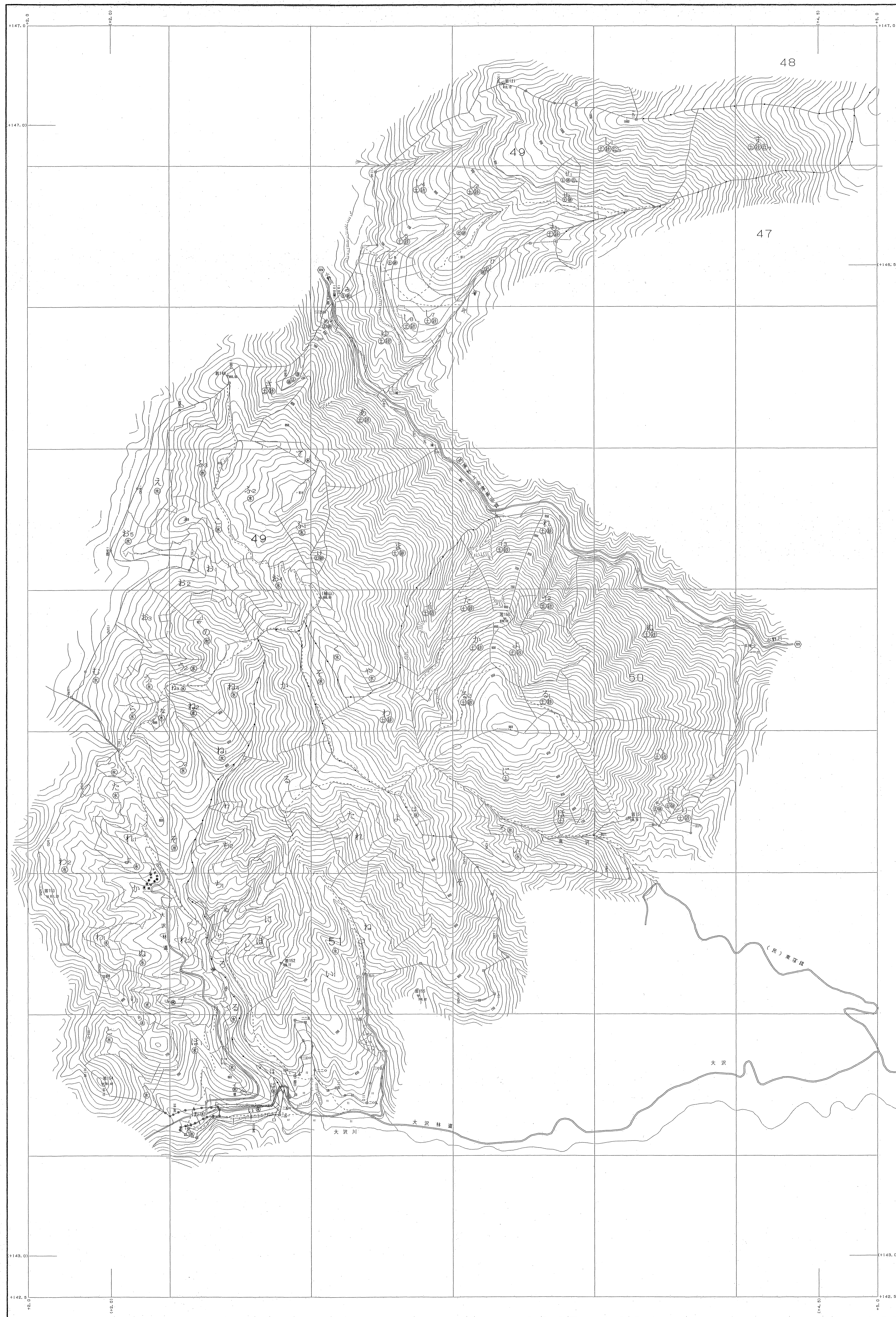
会津森林計画区

森林計画図・基本図

公共座標 第Ⅰ系

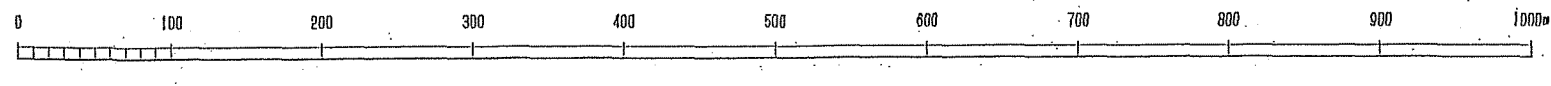
冊 22

49~51林班



令和三年度第六次樹立

1:5,000

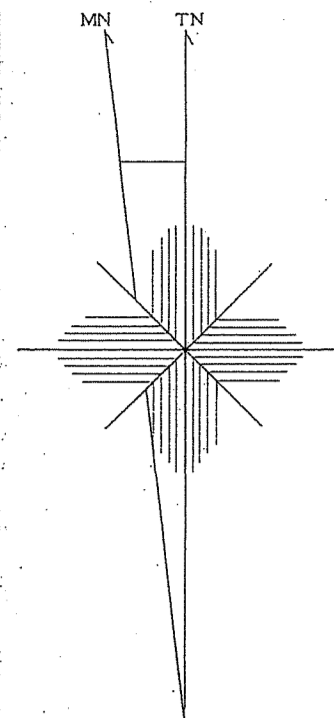


関東森林管理局 会津森林管理署 湯野上担当区

49~51林班

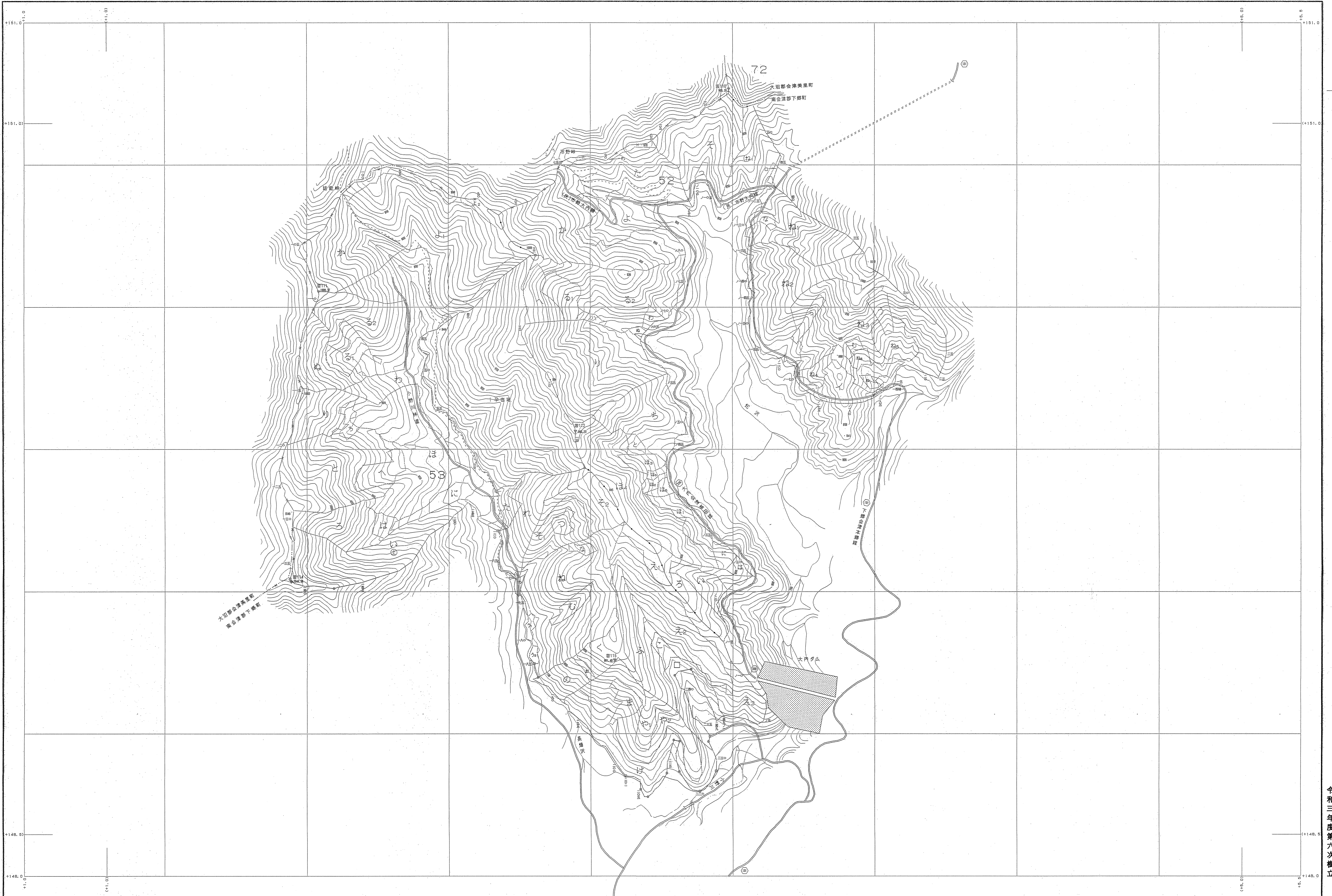
会津 22

世界測地系は() 国土地院
 測図ソフト名 TRYS2D
 変換パラメータ 東北, Ver. 2.1.1

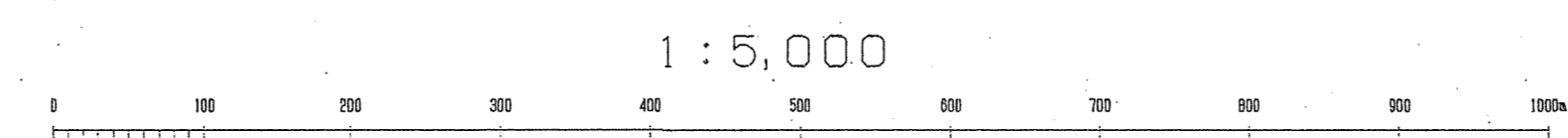


森林計画図・基本図

会津森林計画区

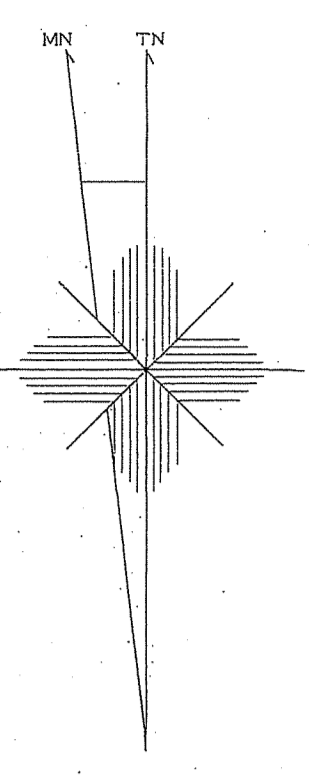


世界測地系は()番
投影方式は
変換ソフトウェア 東北 Ver.2.1.1



関東森林管理局 会津森林管理署 湯野上担当区

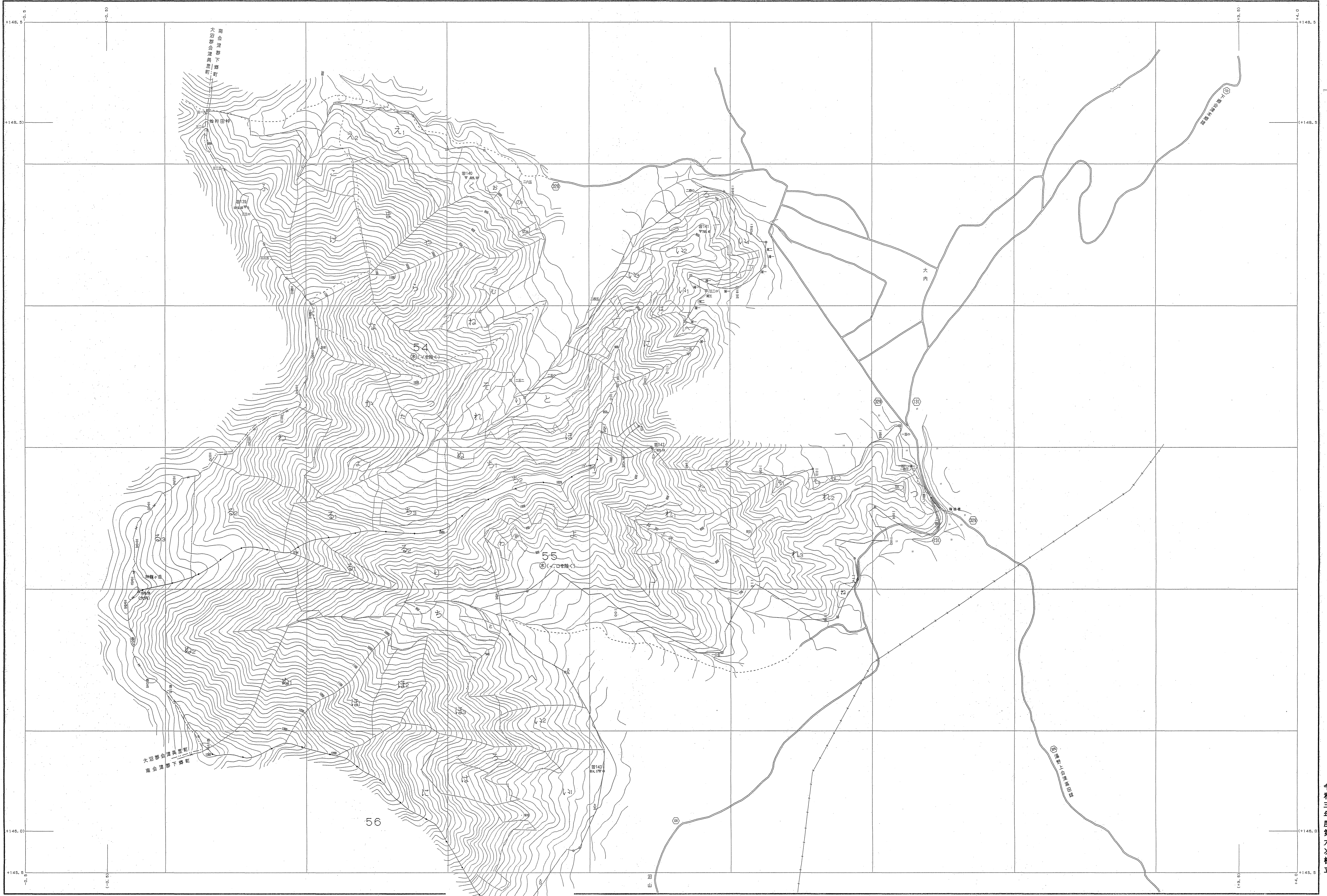
令和三年度
第六次樹立



公共座標 第Ⅱ区系

森林計画図・基本図

会津森林計画区

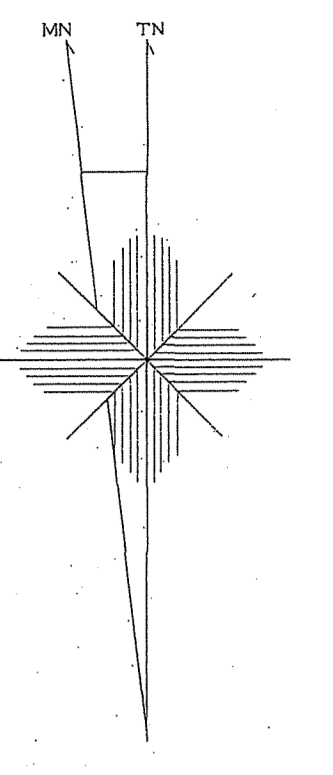


令和三年度第六次樹立

関東森林管理局 会津森林管理署 湯野上田当区

1:5,000

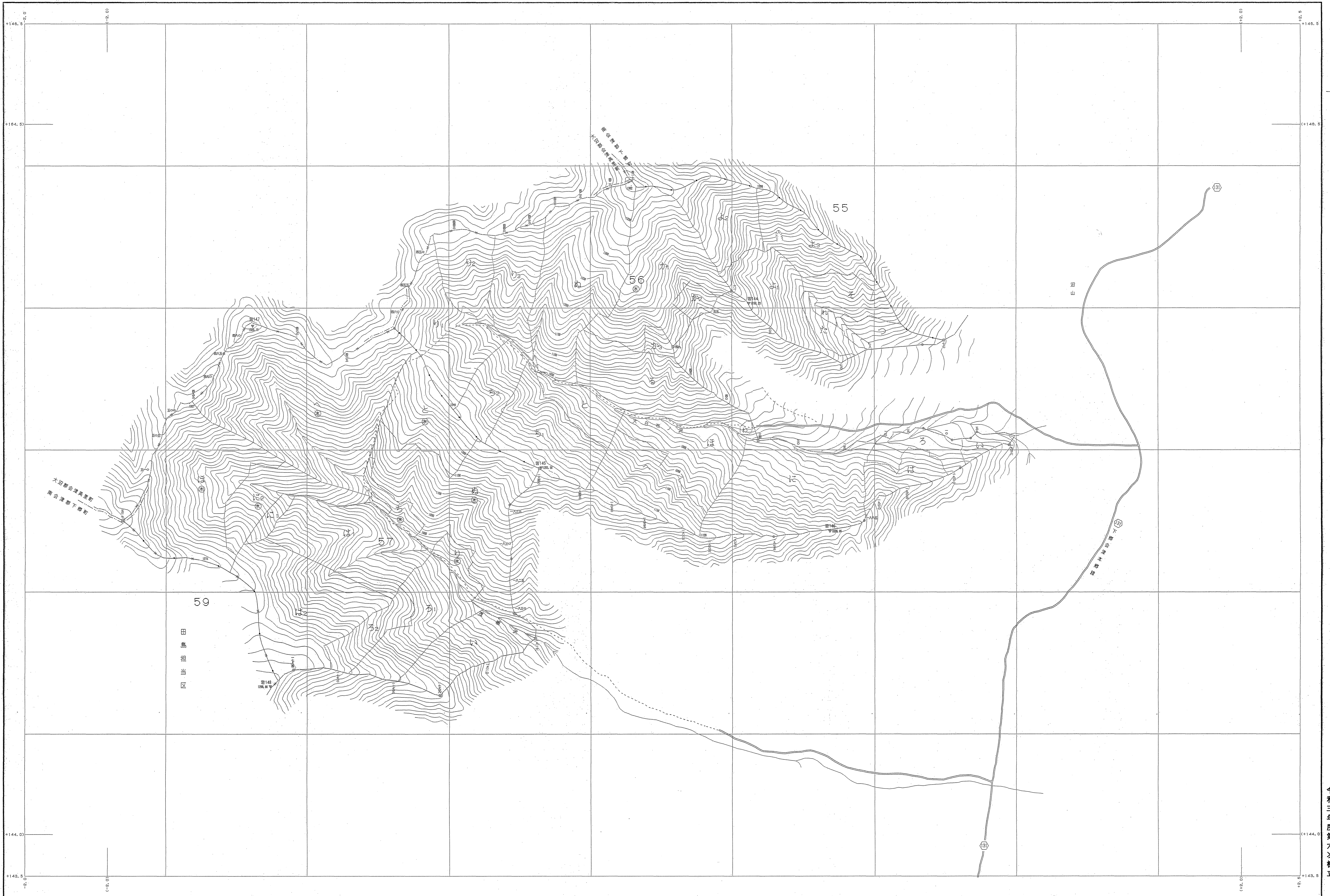
世界測地系は()番
実測ソフト名 TY240
変換ソフトウェア 東北 Ver.2.1.1



公共座標 第Ⅱ系

森林計画図・基本図

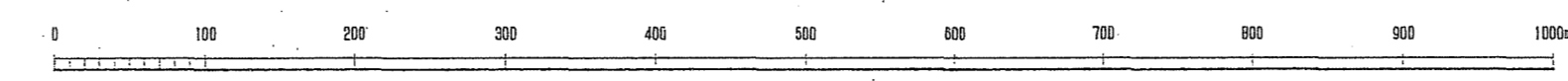
会津森林計画区



令和三年度第六次樹立

関東森林管理局 会津森林管理署 湯野上担当区

1:5,000

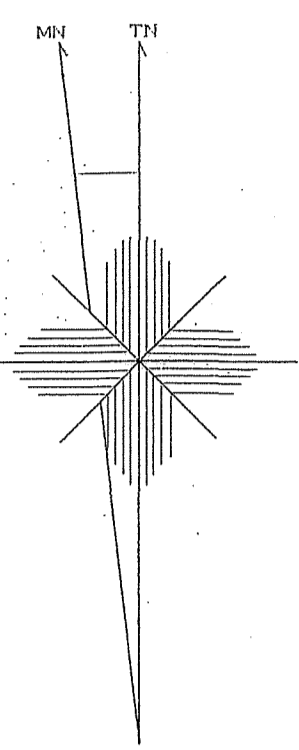


世界測地系は()書き
図像ソフト名 TIT240
図像パラメータ 東北Ver.2.1.1

会津森林計画区

森林計画図・基本図

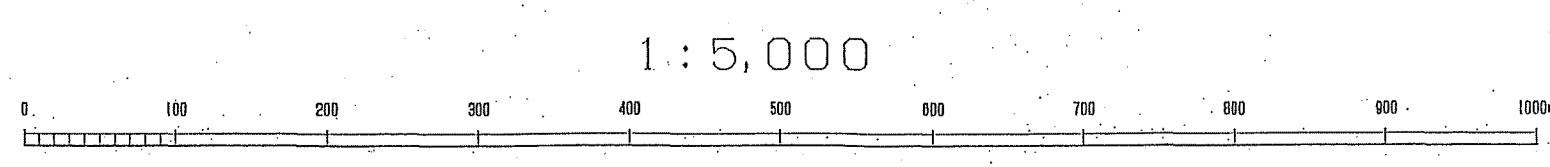
公共座標 第Ⅰ系



令和三年度第六次樹立

関東森林管理局 会津森林管理署 田島担当区

世界測地系は()番号
実施の年次 117250
実施の年次 東北 1st Ver. 2.1.1



58-60林班

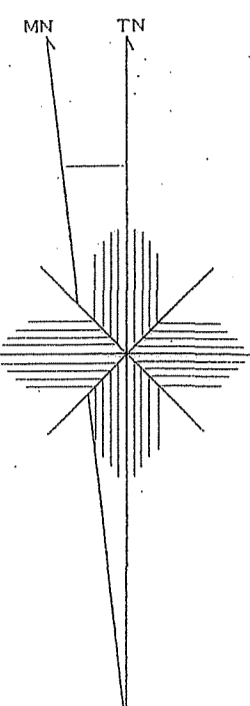
26

会津森林計画区

森林計画図・基本図

公共座標 第Ⅸ系

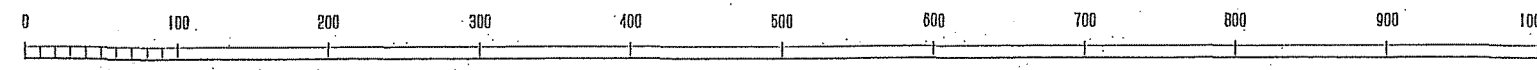
冊
会
27
61・62林班



破上
遊道行

令和三年度第六次樹立

1:5,000



世界測地院(C) 国土地院
図例コード名 111230
図例コード名 東北, ver. 2.1.1

関東森林管理局 会津森林管理署 田島担当区

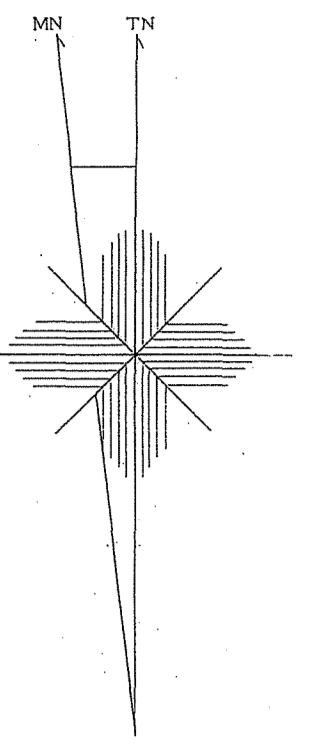
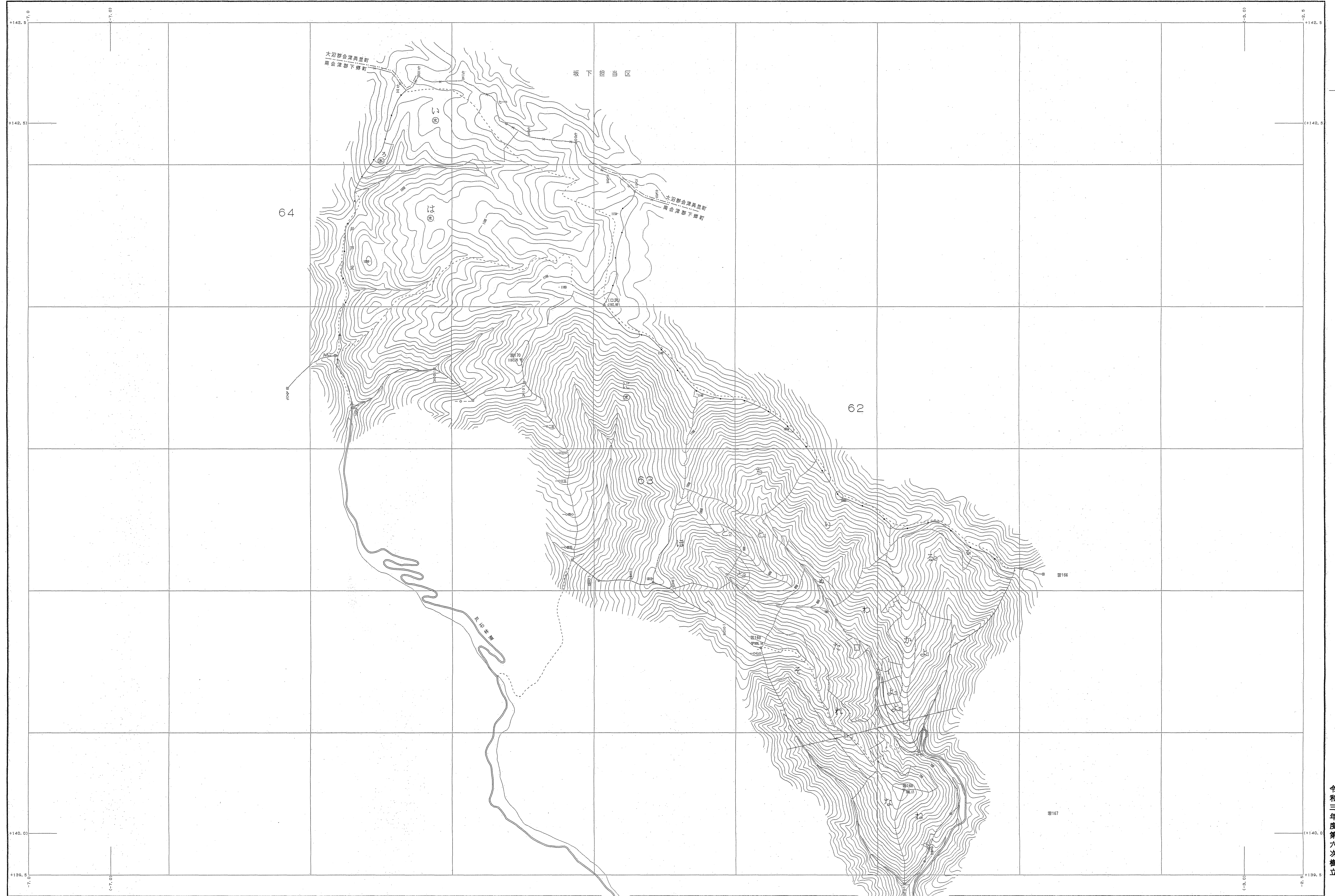
61・62林班

会津
27

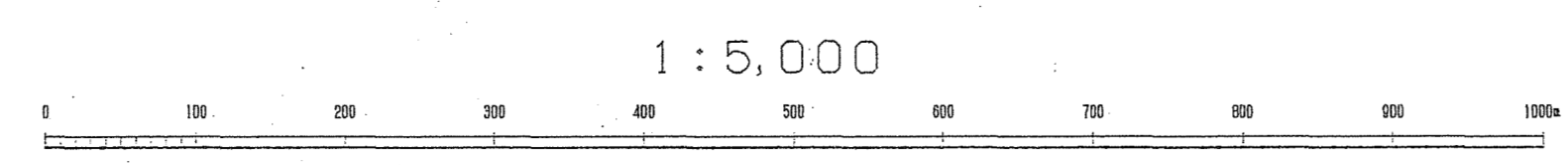
会津森林計画区

森林計画図・基本図

公共座標 第Ⅸ系



世界測地系は()書き
 変換ソフト名 TKT2403
 変換パラメータ 東北 111 Ver. 2.1.1



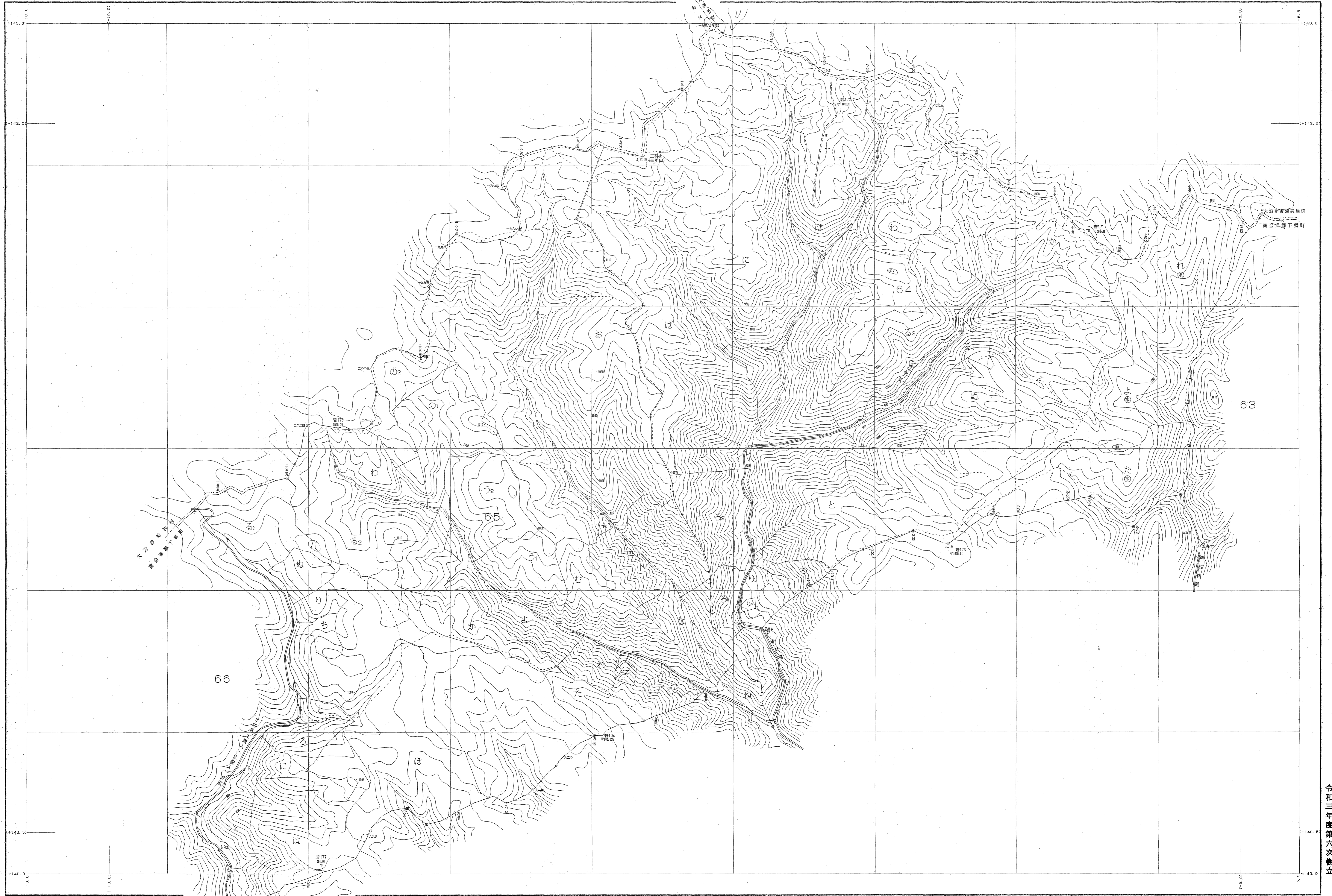
関東森林管理局 会津森林管理署 田島担当区

令和三年度第六次樹立

会津森林計画区

森林計画図・基本図

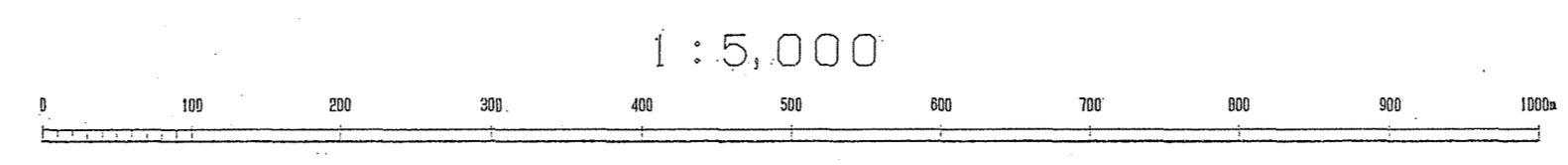
公共座標 第Ⅷ系



令和三年度第六次樹立

関東森林管理局 会津森林管理署 田島担当区

世界測地系は()番
変換ソフト名 林班図
変換パラメータ 東北 947 Ver. 2.1.1

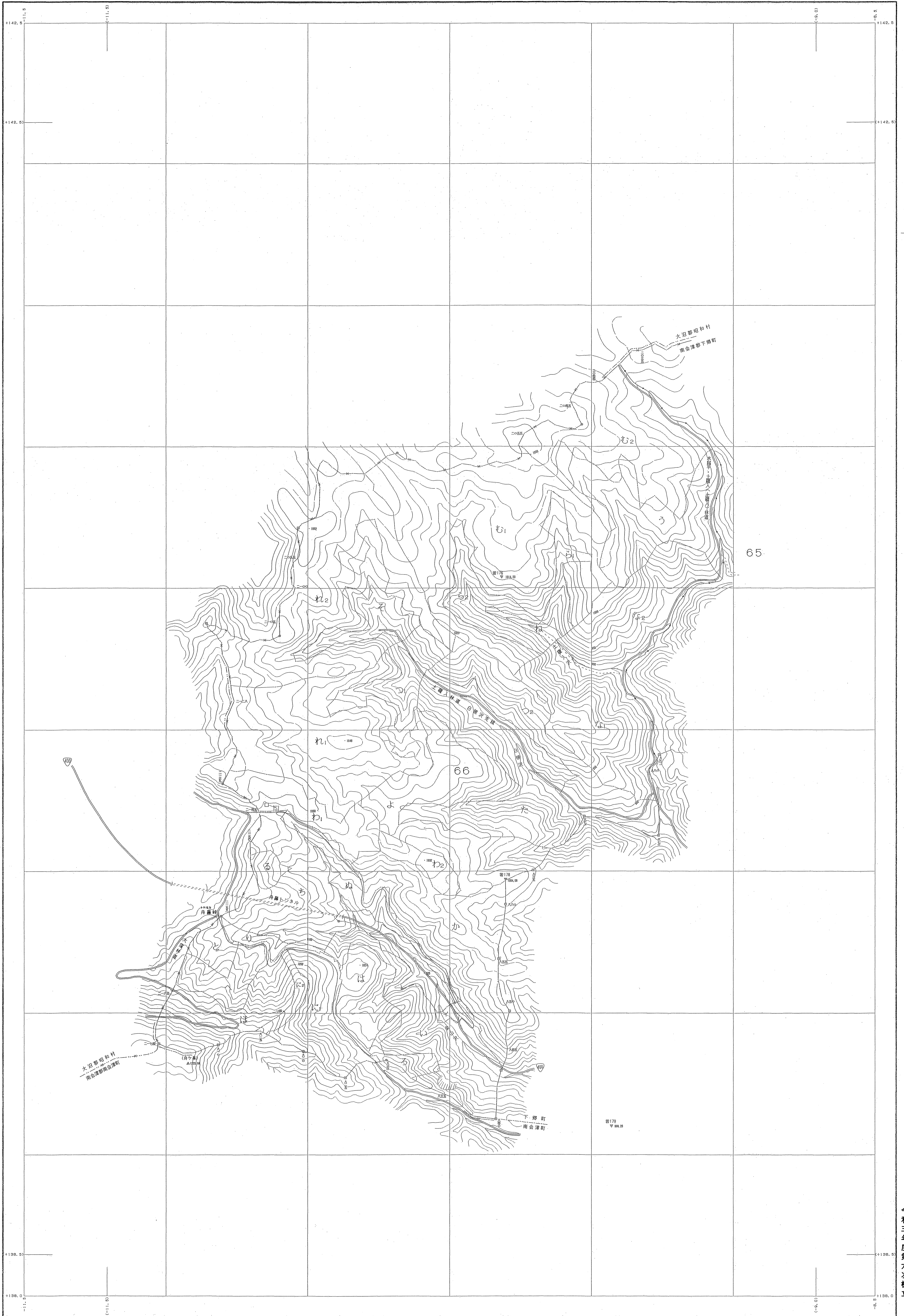
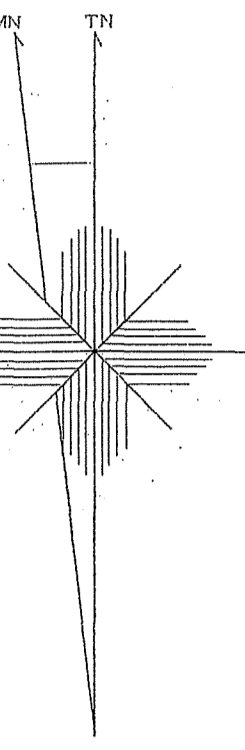


会津森林計画区

森林計画図・基本図

公共座標 第Ⅱ系

会津 30
66林班

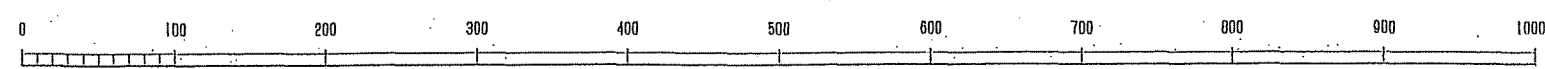


関東森林管理局 会津森林管理署 田島担当区

令和三年度第六次樹立

世界測地系は()製
図例ソフト名 TXY240
図例パラメータ 東北.par Ver.2.1.1

1:5,000



66林班

会津 30