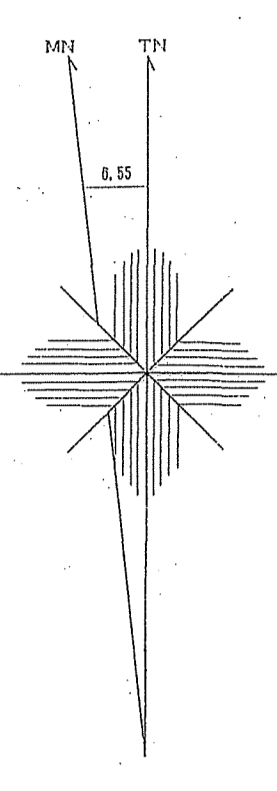
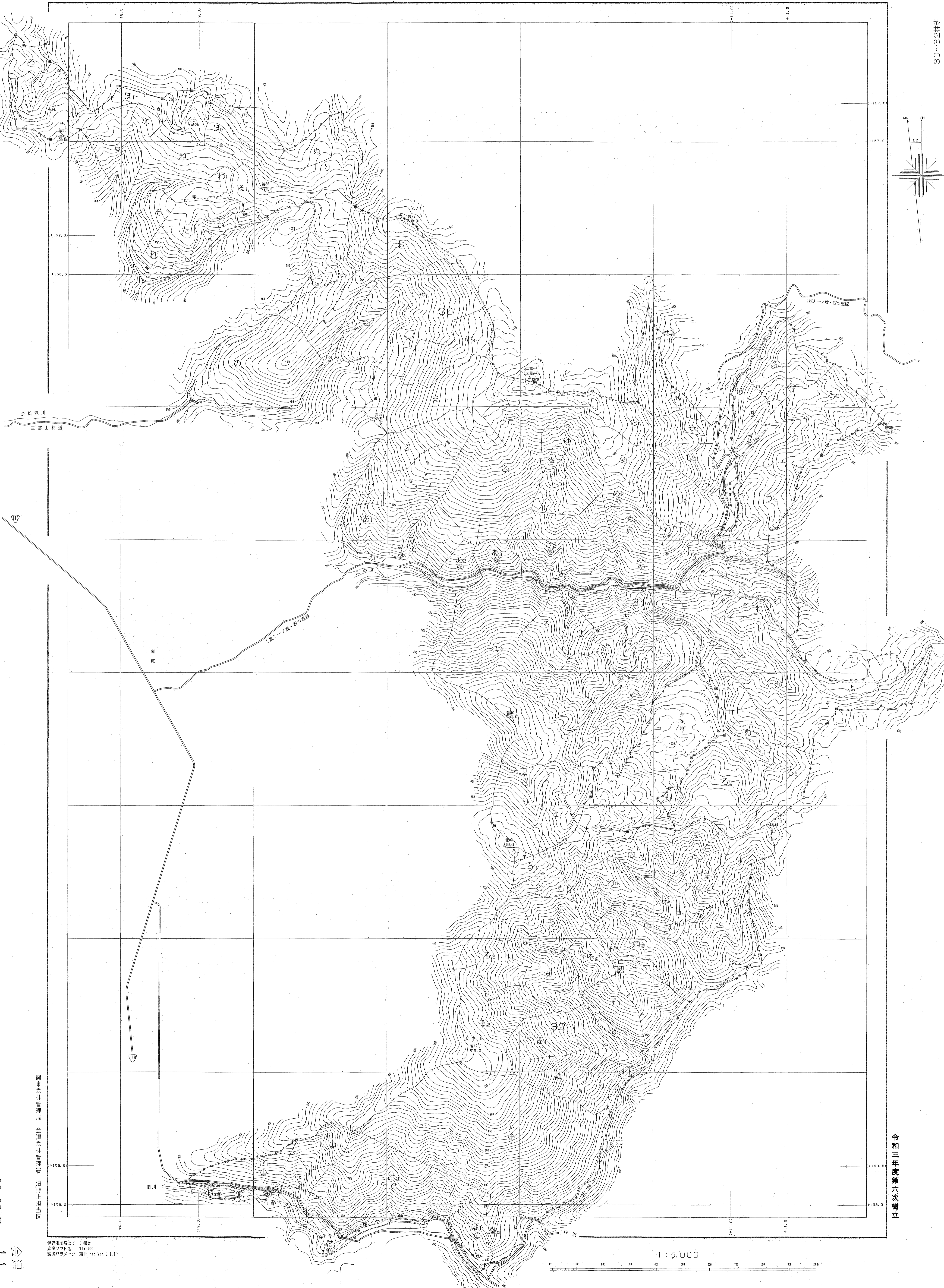


会津森林計画区

森林計画図・基本図

公共座標 第Ⅰ系



関東森林管理局 会津森林管理署 湯野上担当区

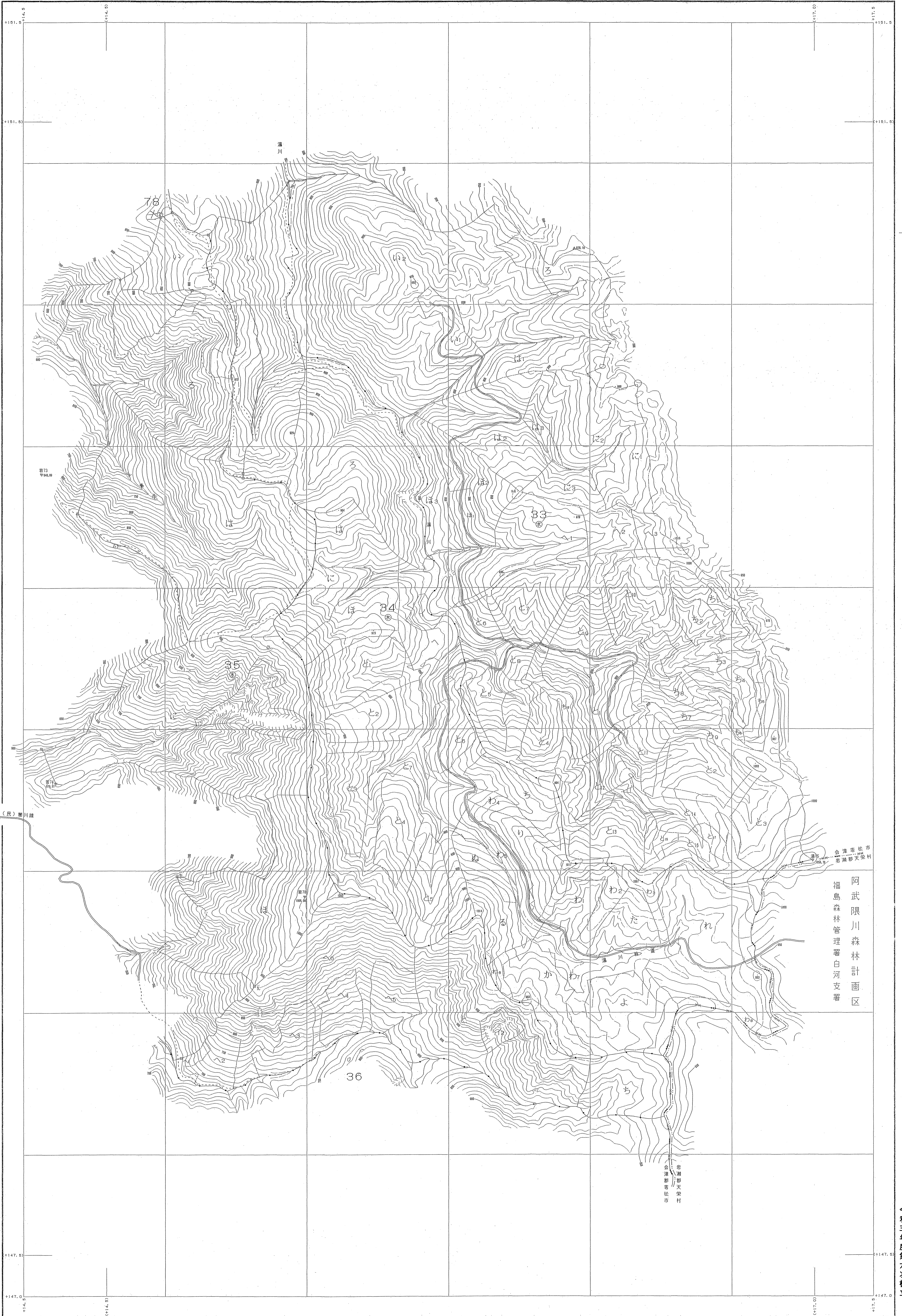
世界測地系は()書き
図様ソフト名 TK72J20
図解ソフト名 東北 Ver.2.1.1

令和三年度第六次樹立

会津森林計画区

森林計画図・基本図

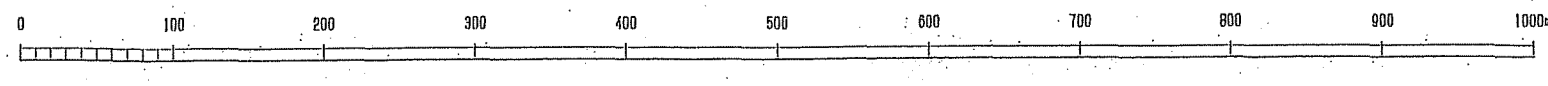
公共座標 第Ⅸ系



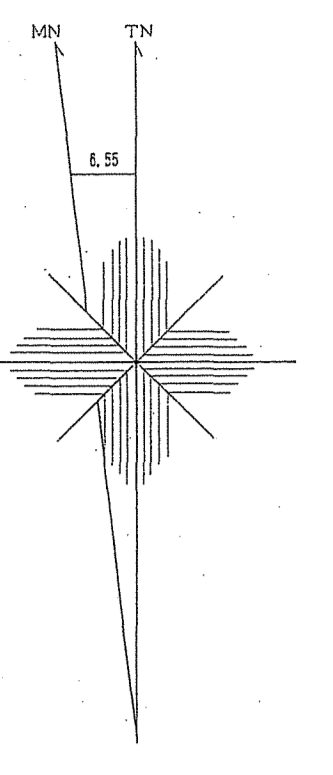
阿武隈川森林計画区
福島森林管理署白河支署

令和三年度第六次樹立

1:5,000



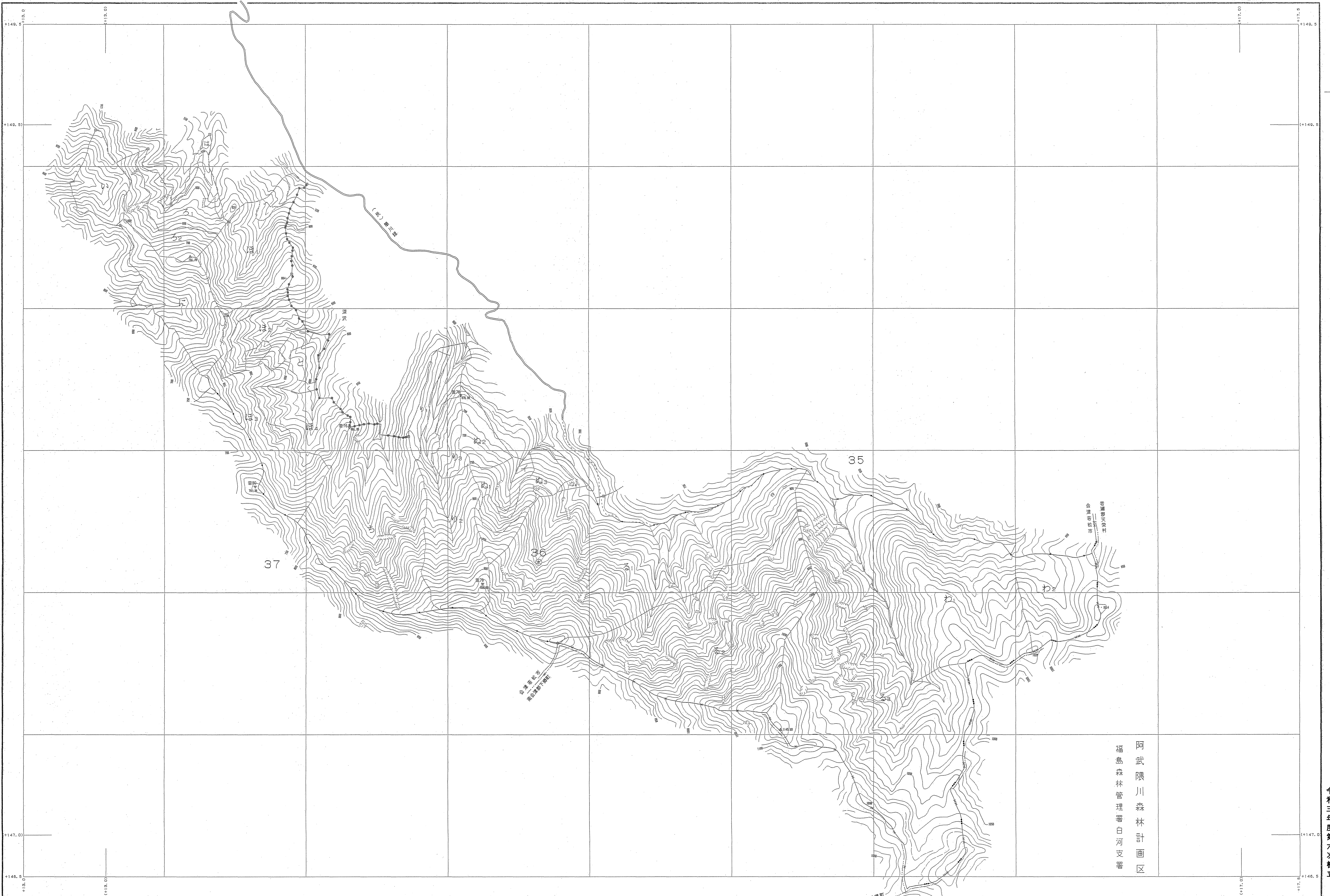
世界測地系は()番号
国測院ソフト名 TK2100
製図ソフト名 東北Ver.2.1.1



公共座標 第Ⅹ系

森林計画図・基本図

会津森林計画区

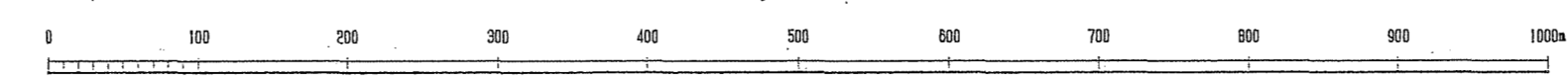


令和三年度第六次樹立

阿武隈川森林計画区
福島森林管理署白河支署

関東森林管理局 会津森林管理署 湯野上担当区

1:5,000



世界測図系は()番
変換ソフト名 TKY2JGD
変換パラメータ 東北.par Ver.2.1.1

会津森林計画区

森林計画図・基本図

公共座標 第Ⅸ系



世界測地系は()番
図集ソフト名 TK2100
図集/フォーマット 東北 Ver. 2.1.1

1:5,000

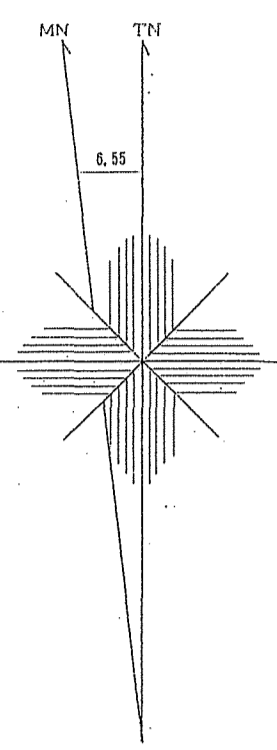
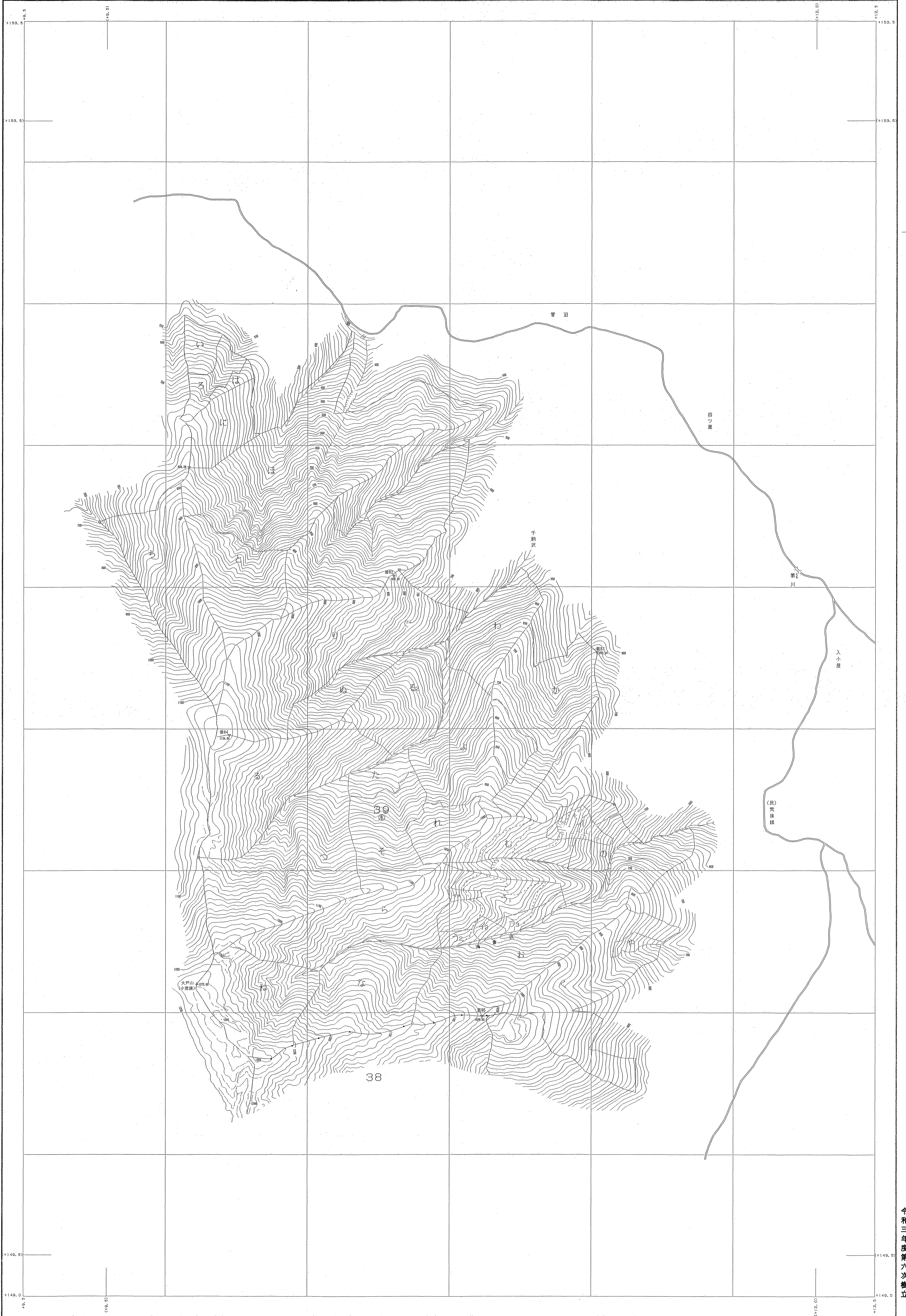
関東森林管理局 会津森林管理署 湯野上担当区

令和三年度第六次樹立

会津森林計画区

森林計画図・基本図

公共座標 第Ⅰ系

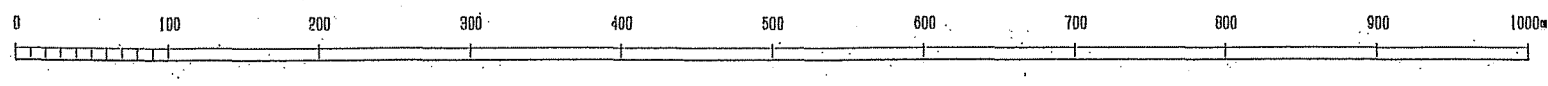


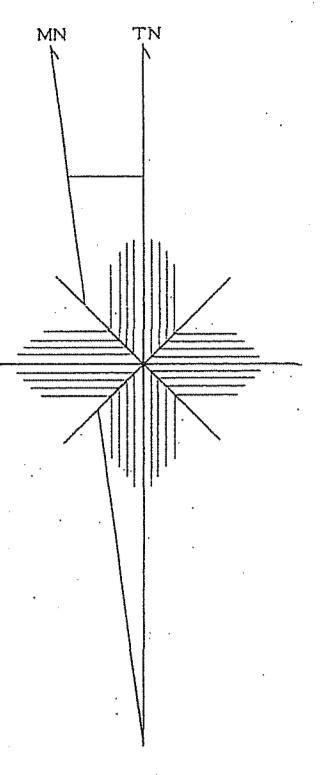
関東森林管理局 会津森林管理署 湯野上担当区

令和三年度第六次樹立

世界測地系2 () 国8
測線ソフト名 747200
図像フォーマット 東北 1st Ver.2.1.1

1:5,000

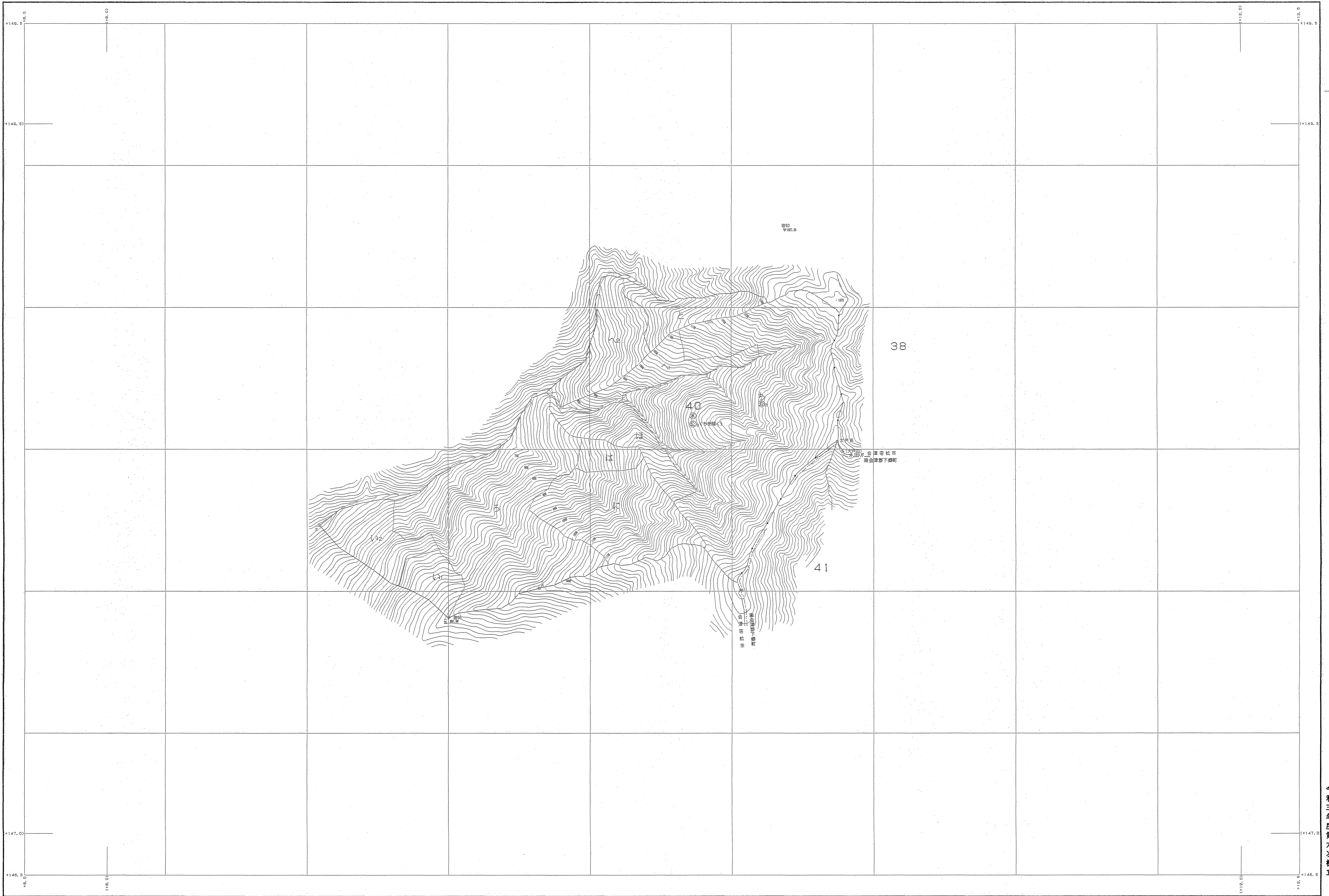




公共座標 第Ⅱ系

森林計画図・基本図

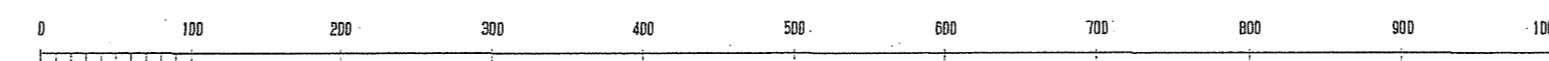
会津森林計画区



令和三年度第六次樹立

関東森林管理局 会津森林管理署 湯野上担当区

1:5,000

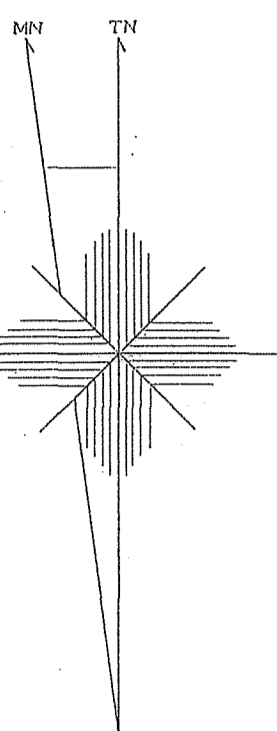


世界測図系は()番
変換ソフト名: TET2JGD
変換パラメータ: 東北 Ver. 2.1.1

会津森林計画区

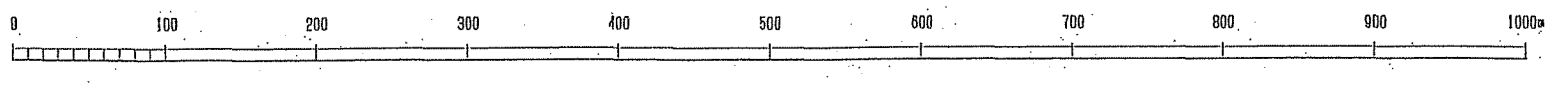
森林計画図・基本図

公共座標 第IX系



令和三年度第六次樹立

1:5,000

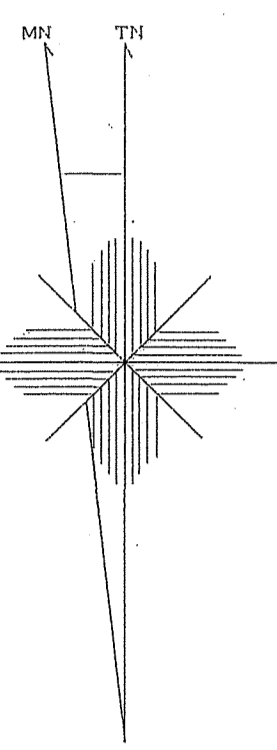


世界測地系は()番号
 図面ソフト名 TX200
 変換パラメータ 東北 Proj Ver.2.1.1

会津森林計画区

森林計画図・基本図

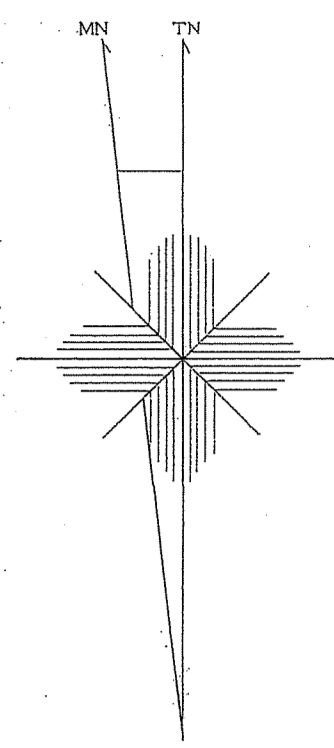
公共座標 第Ⅰ系



令和三年度第六次樹立

関東森林管理局 会津森林管理署 湯野上担当区

世界測地系() 番号
 図例ソフト名 TX7200
 図例ソフトメータ 東北 Ver.2.1.1



公共座標 第Ⅸ系

森林計画図・基本図

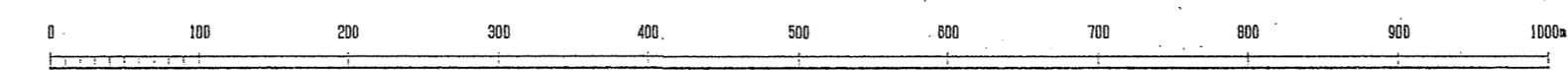
会津森林計画区



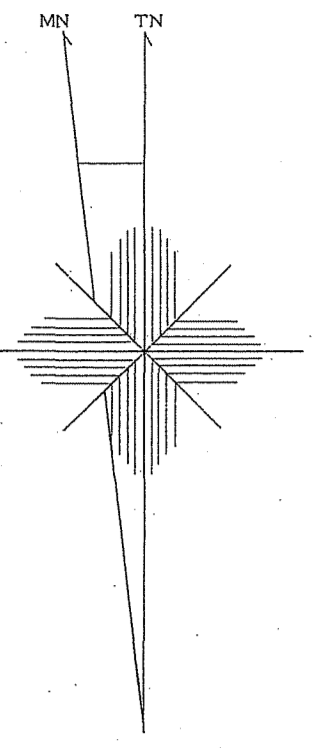
令和三年度第六次樹立

関東森林管理局 会津森林管理署 湯野上担当区

1:5,000



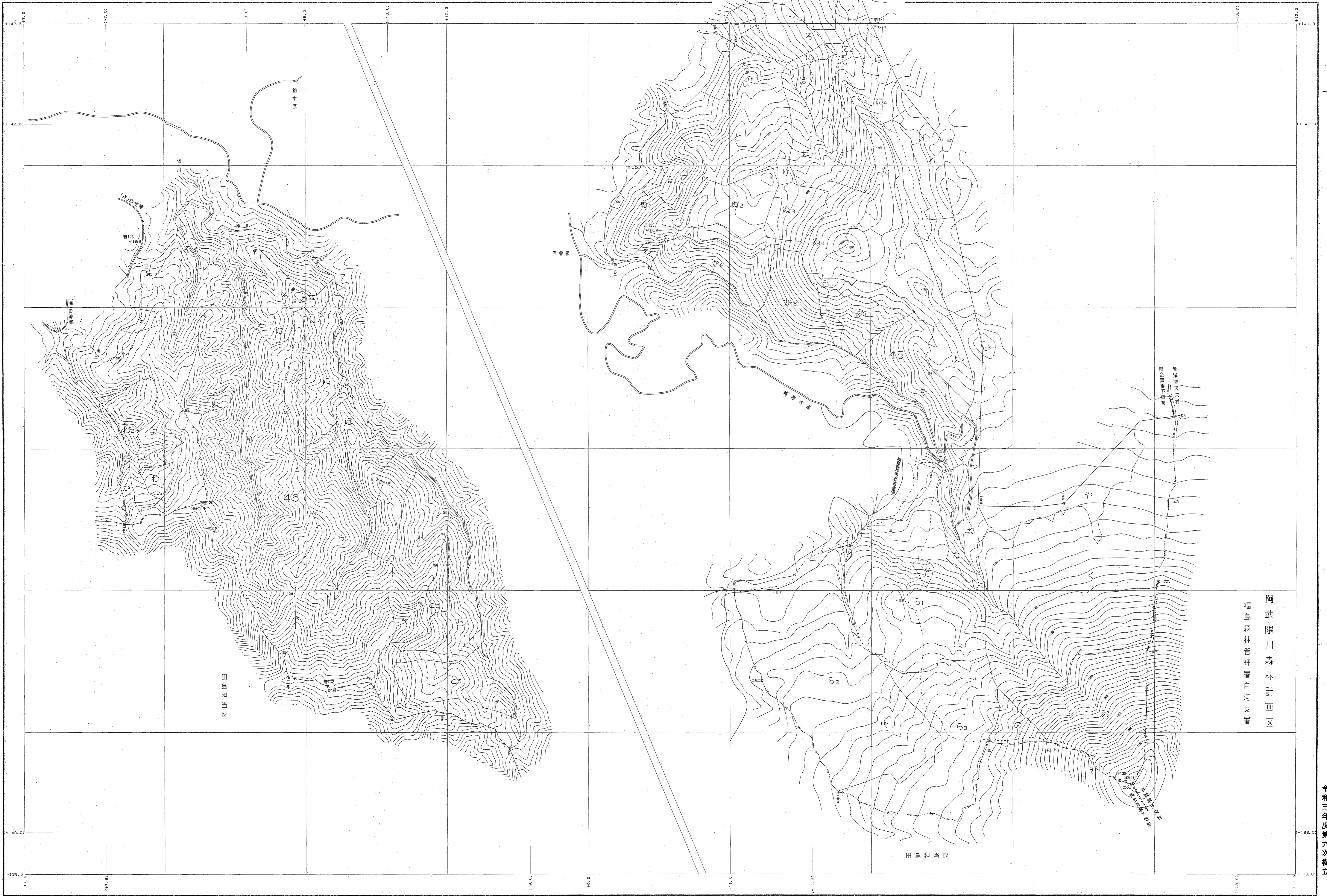
世界測地系は()番
変換ソフト名 TR7240
変換パラメータ 東北 1st Ver.2.1.1



公共座標 第Ⅸ系

森林計画図・基本図

会津森林計画区



令和三年度第六次樹立

阿武隈川森林計画区
福島森林管理署白河支署

関東森林管理局 会津森林管理署 湯野上担当区

1:5,000

世界測地系は()番
実施ソフト名 TIT2148
改刷バージョン 東北P1 Ver.2.1.1