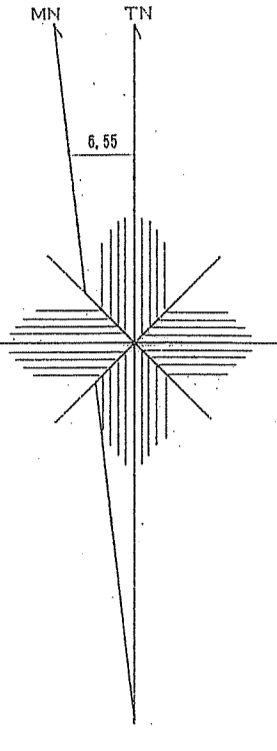
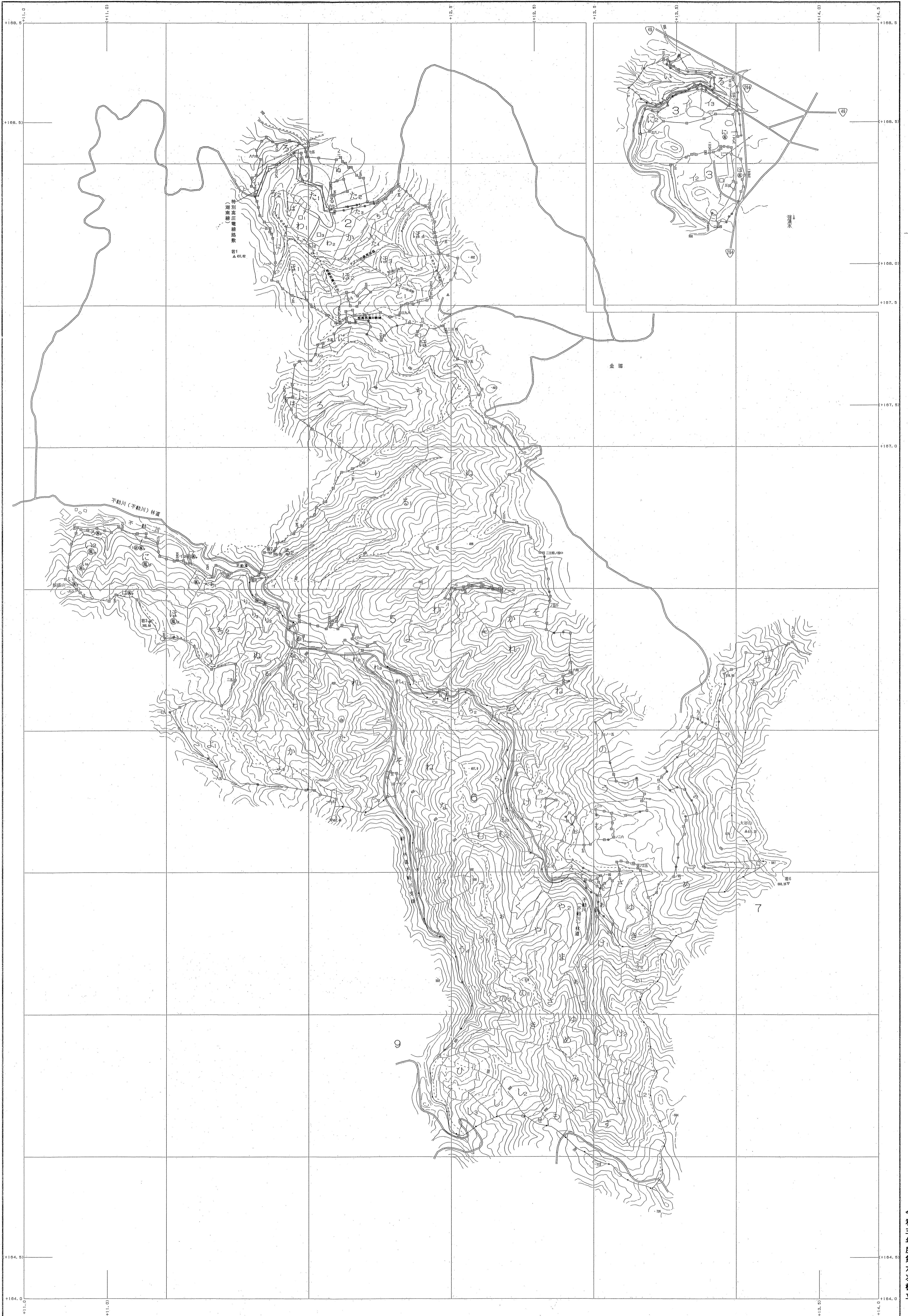


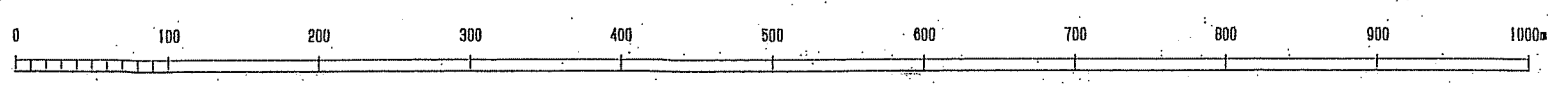
会津森林計画区

森林計画図・基本図

公共座標 第Ⅸ系



1:5,000



世界測地系は()番
変換ソフト名 TK210
版権/メーカー 東北 1st Ver.2.1.1

会津森林管理署 湯田地区 会津森林管理署 湯田地区

令和三年度第六次樹立

2・3・5・6林班

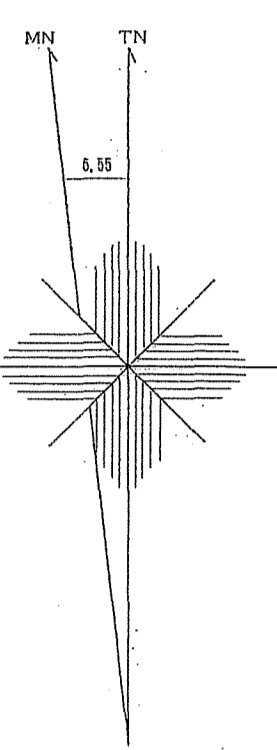
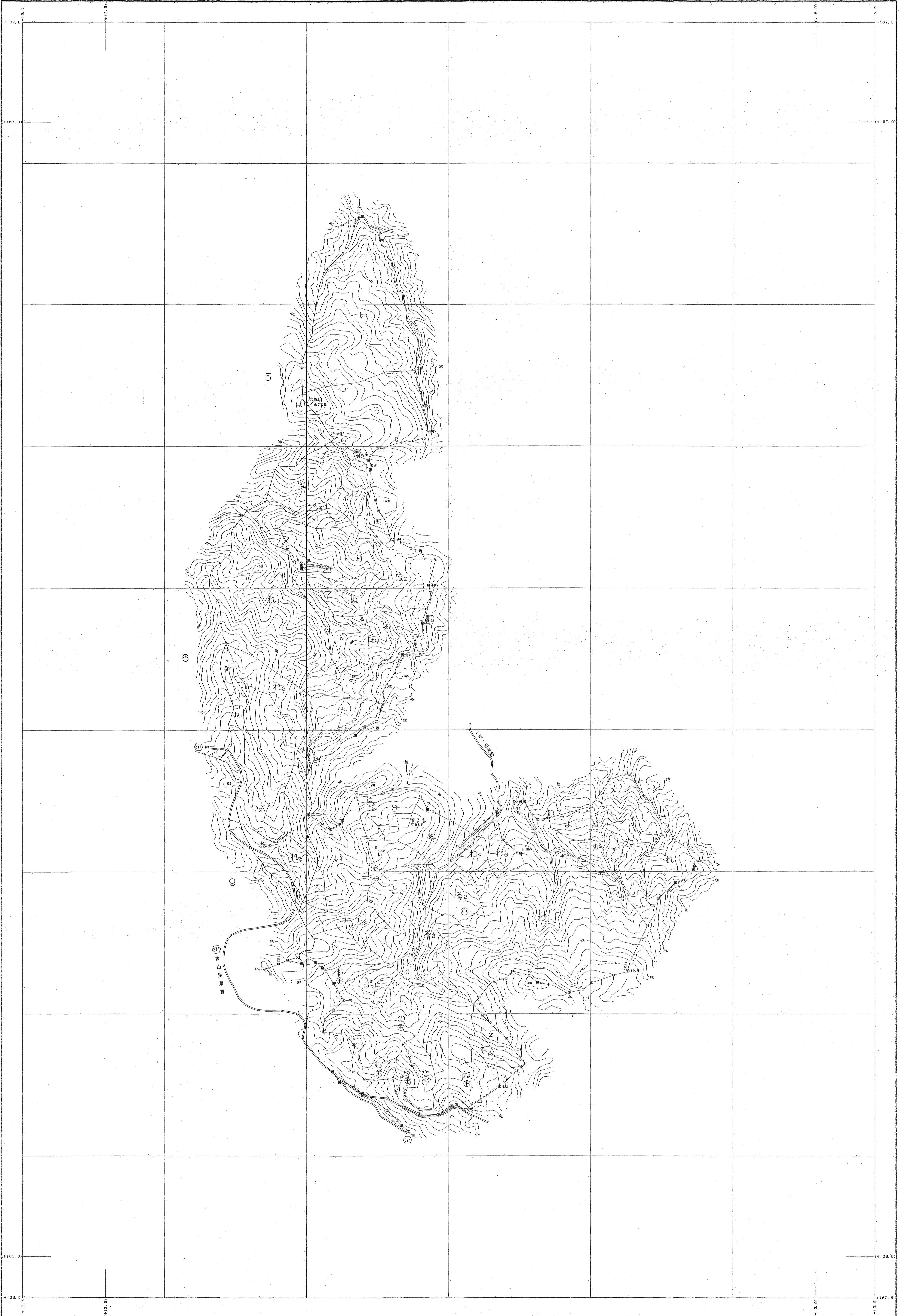
会津

会津森林計画区

森林計画図・基本図

公共座標 第Ⅰ系

会津 2
7・8林班



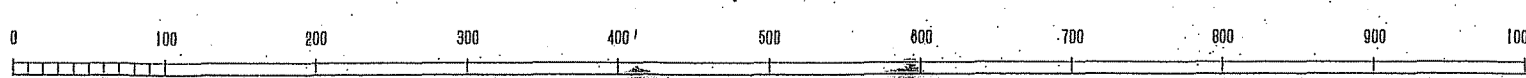
関東森林管理局 会津森林管理署 湯田地区

令和三年度第六次樹立

会津 2
7・8林班

世界測地系は()書き
国測院ソフトによる 1972年度
変換パラメータ 東北, Ver. 2.1.1

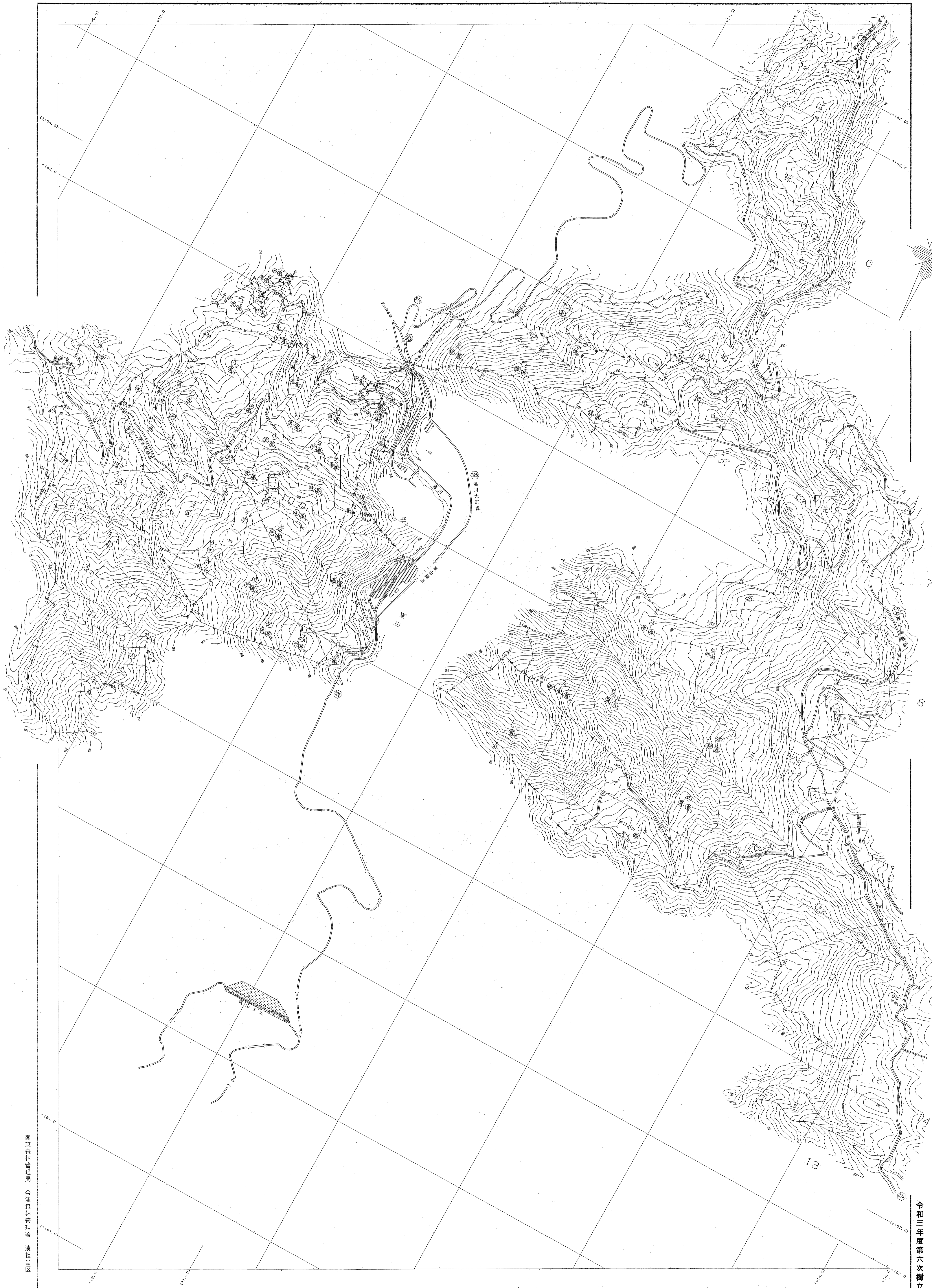
1:5,000



会津森林計画区

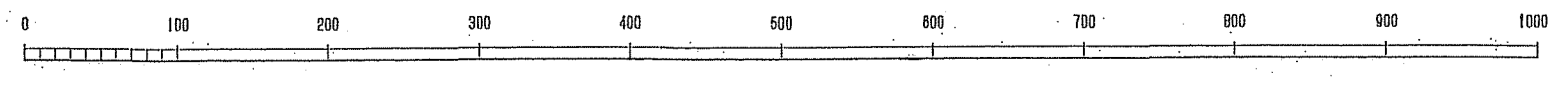
森林計画図・基本図

公共座標 第Ⅸ系



令和三年度第六次樹立

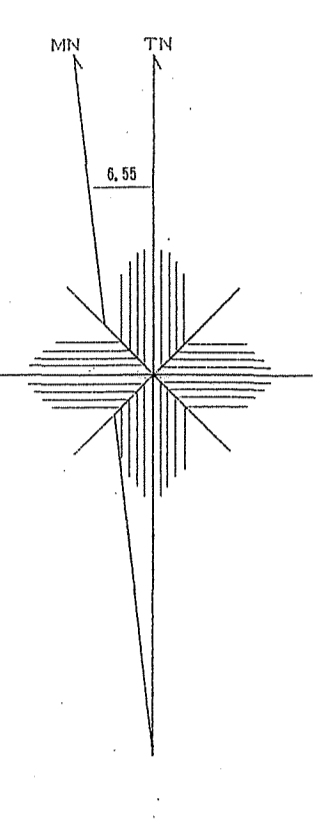
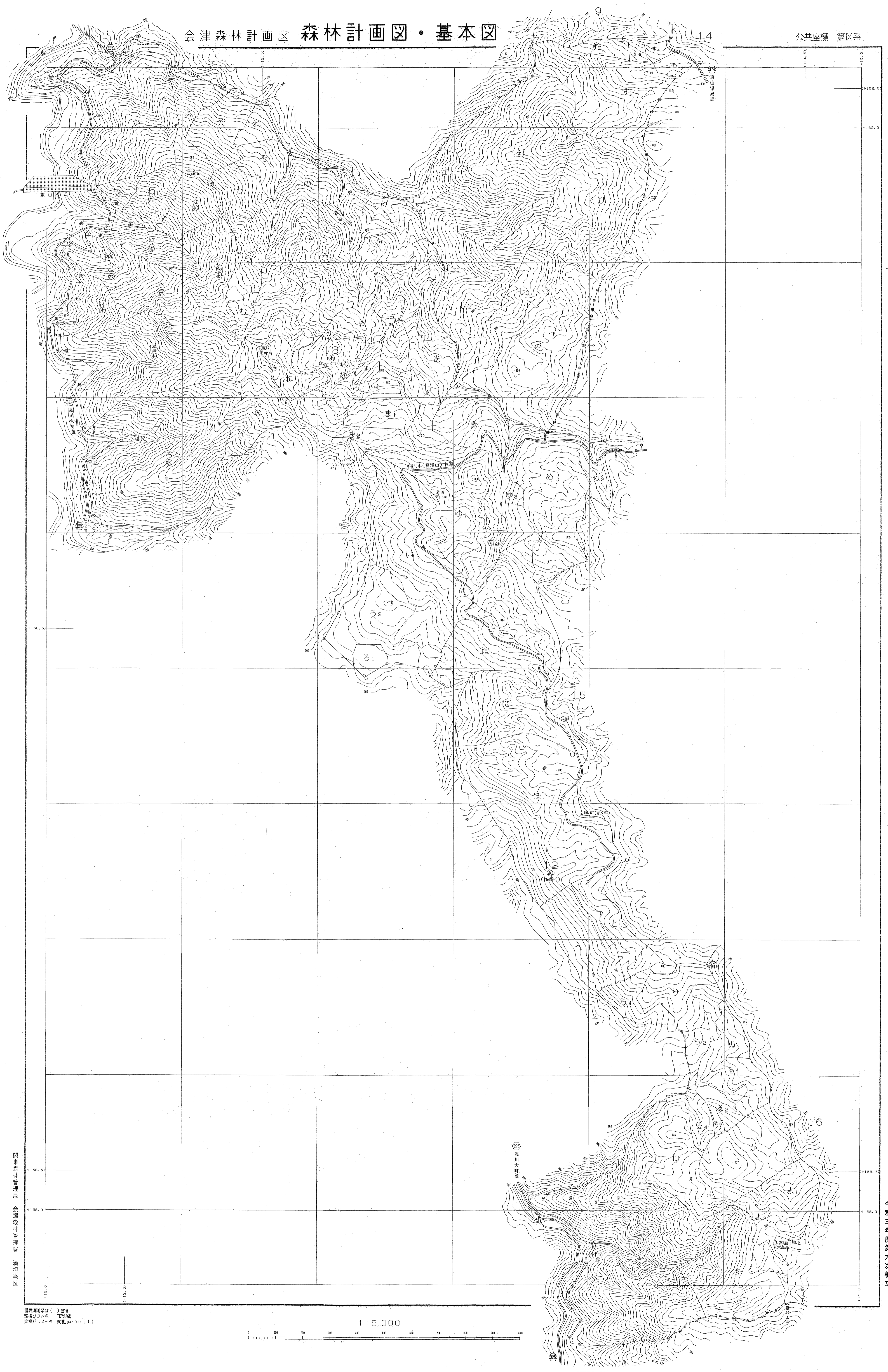
1:5,000



世界測地系は() 国
測図ソフト名 TR200
変換パラメータ 東北.par Ver.2.1.1

会津森林計画区 森林計画図・基本図

公共座標 第Ⅸ系



令和三年度第六次樹立

国東森林管理署 会津森林管理署 湯沼地区

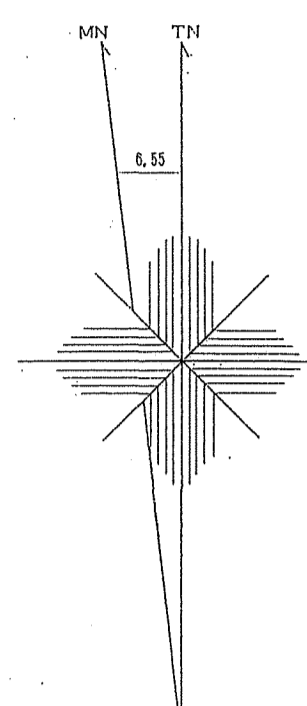
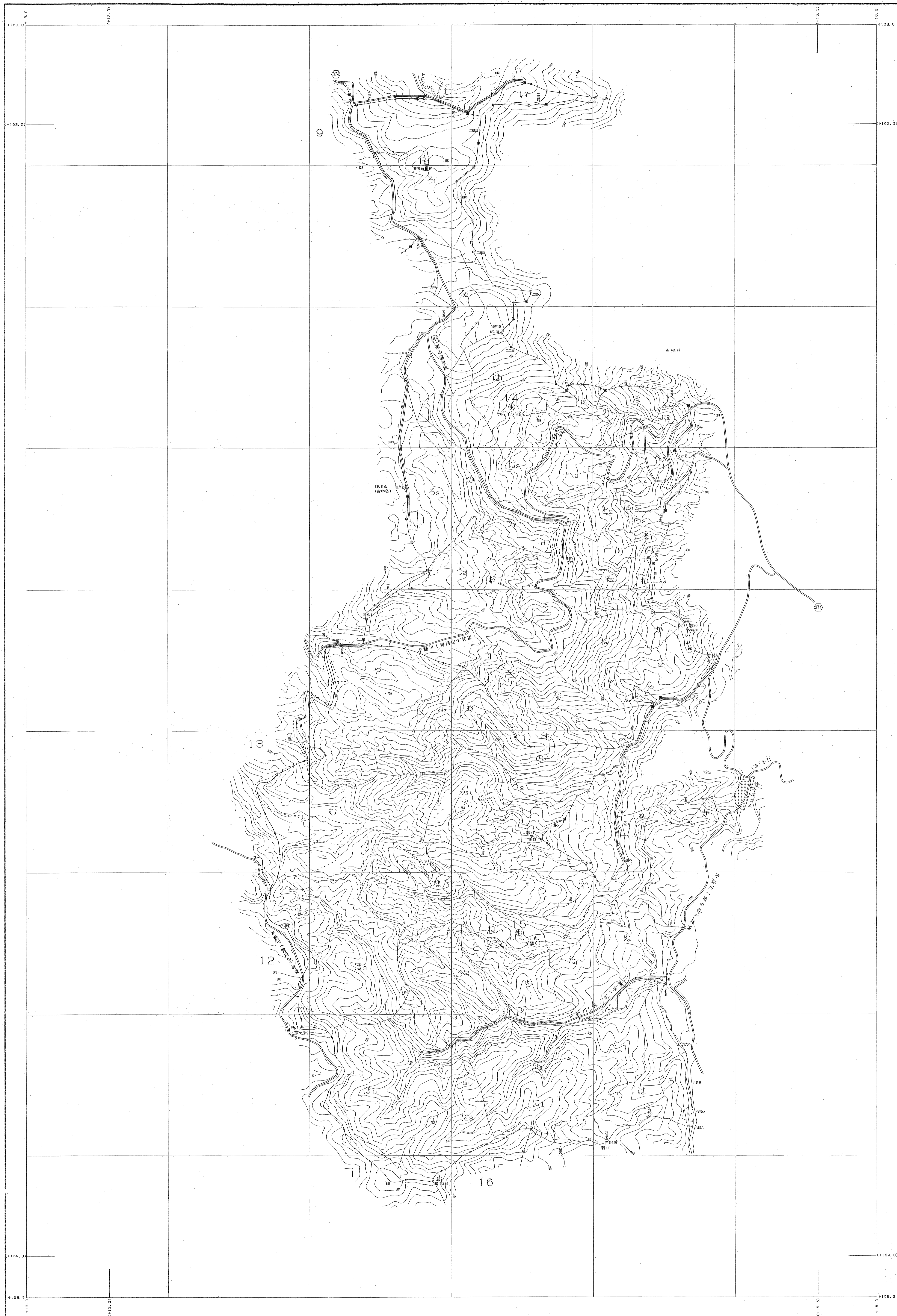
世界測地系は () 署名
製図ソフト名 TK2000
製図パラメータ 東北.par Ver.2.1.1

1:5,000

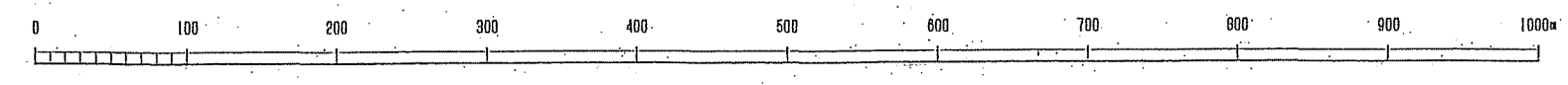
会津森林計画区

森林計画図・基本図

公共座標 第Ⅸ系



1:5,000

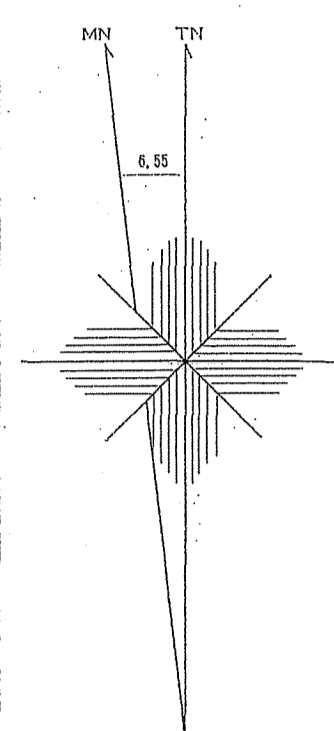
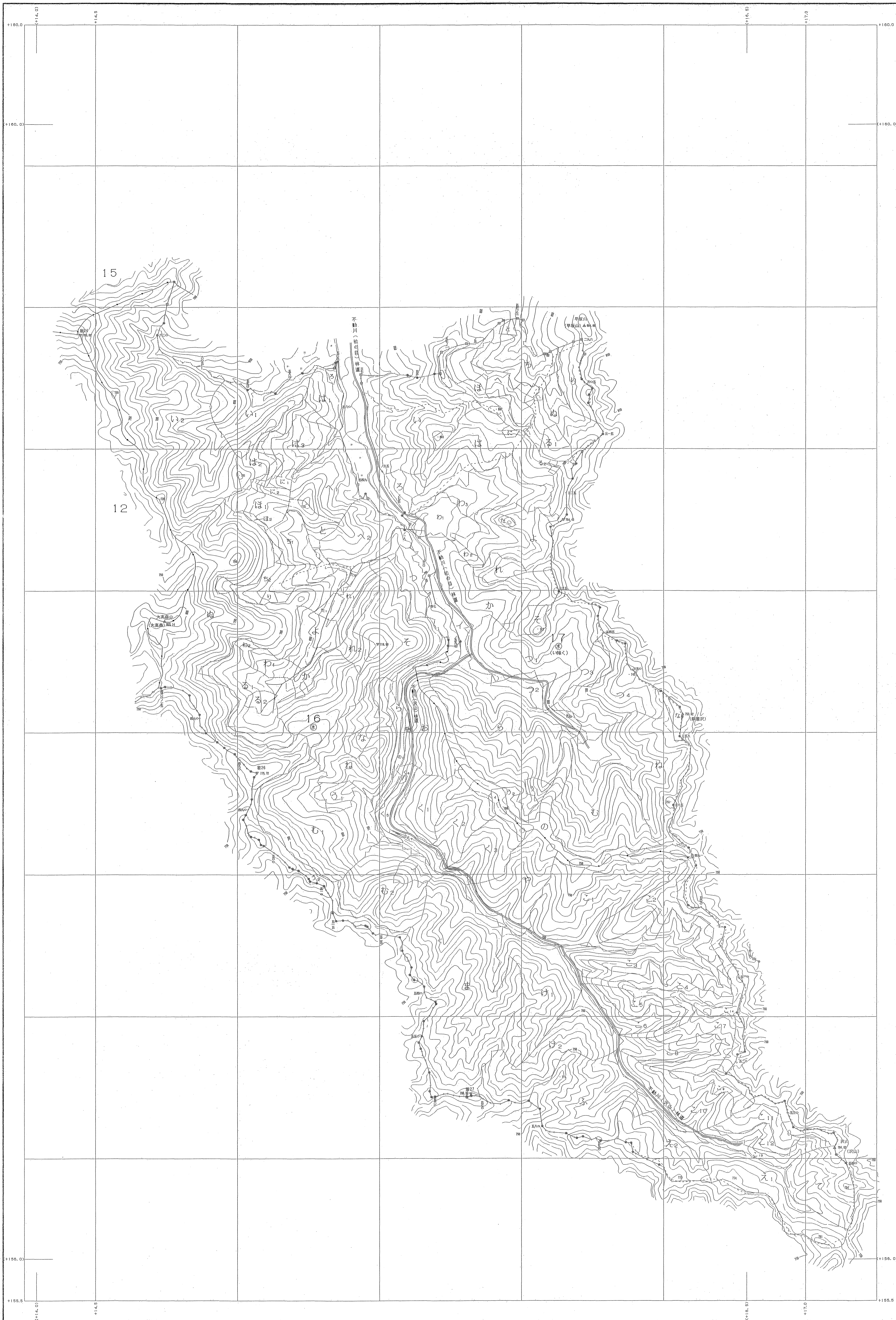


世界測地系は()番号
 図面ソフト名 TR7260
 変換ソフト名 東北.par Ver.2.1.1

会津森林計画区

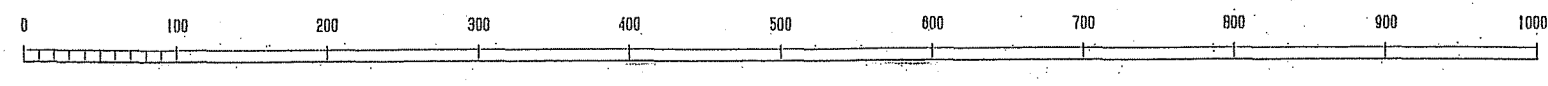
森林計画図・基本図

公共座標 第Ⅸ系



令和三年度第六次樹立

1:5,000



世界測地系は()標準
 測図ソフト名 TR200
 変換パラメータ 東北, Ver. 2.1.1

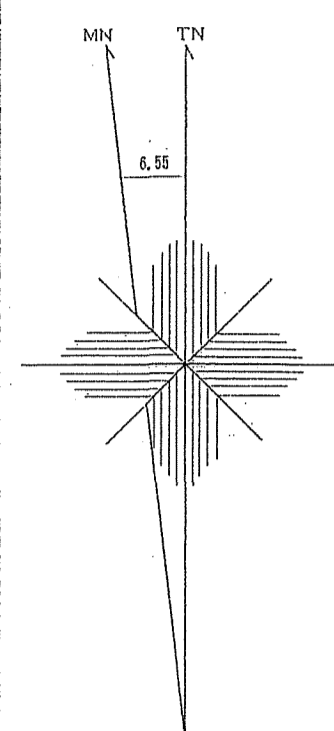
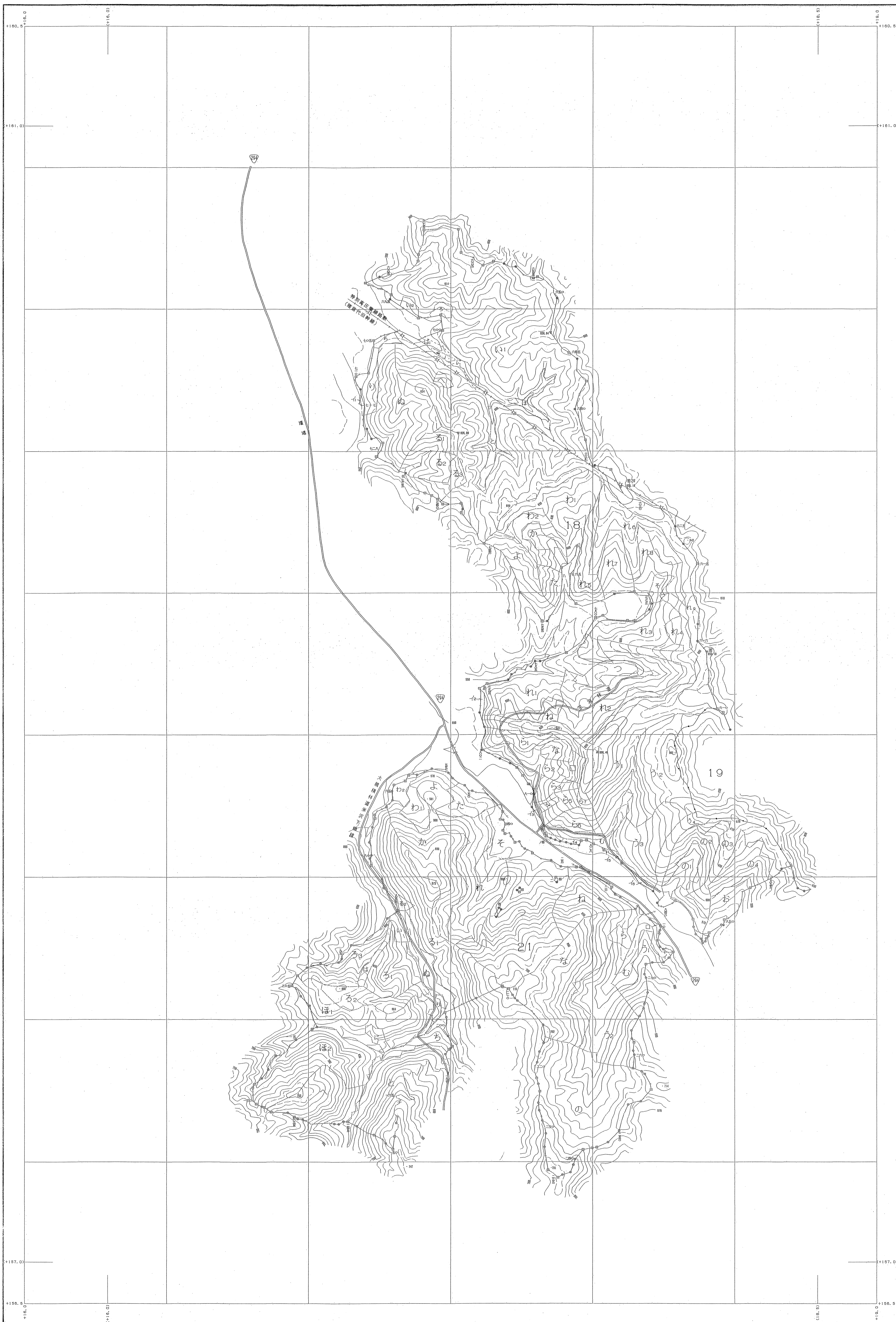
国東森林管理署 会津森林管理署 淡田当区 会津 16・17林班

16・17林班

会津森林計画区

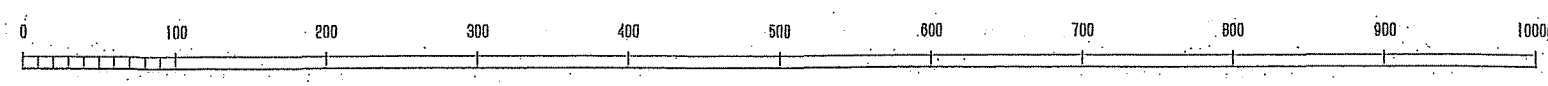
森林計画図・基本図

公共座標 第Ⅸ系



令和三年度第六次樹立

1:5,000



世界測地系は()国
 測図ソフト名 TR240
 測図ソフトバージョン Ver.2.1.1

国土院森林管理課 会津森林管理署 添担当区
 会津森林計画区 添担当区 森林計画図

18・21林班

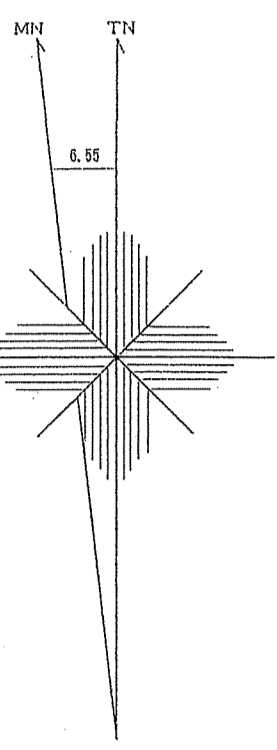
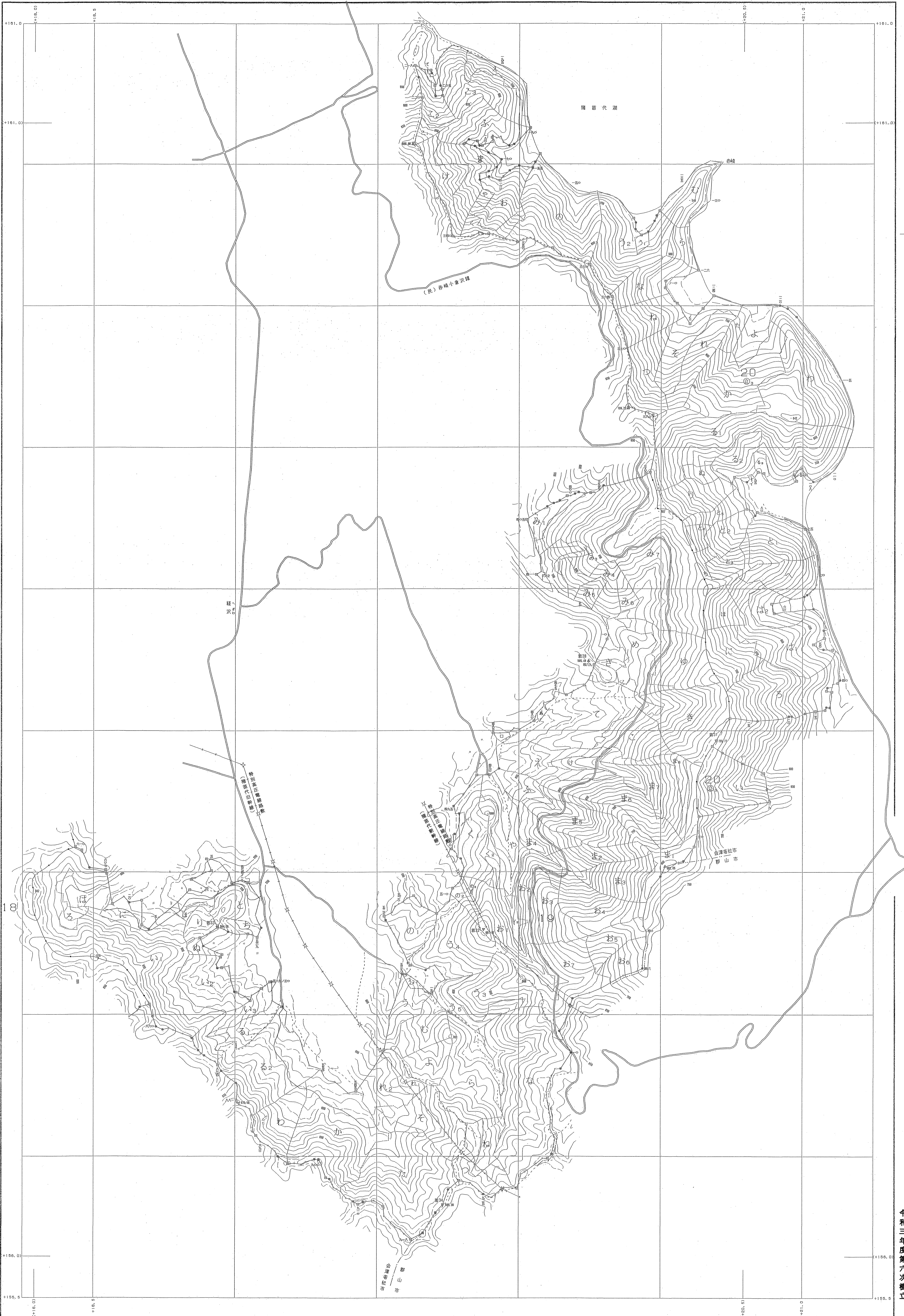
会津 7

会津森林計画区

森林計画図・基本図

公共座標 第Ⅸ系

興
会
19・20林班

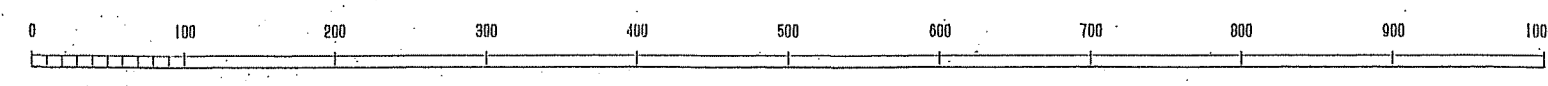


関東森林管理局 会津森林管理署 漆垣当区

令和三年度第六次樹立

世界測地系は() 国土地院
測図ソフト名: TXY2000
測図/ラスタ: 東北 Ver. 2.1.1

1:5,000



19・20林班

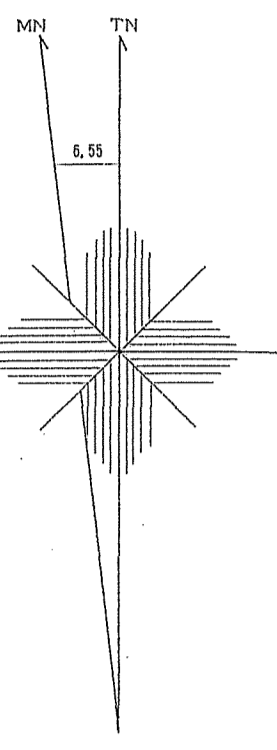
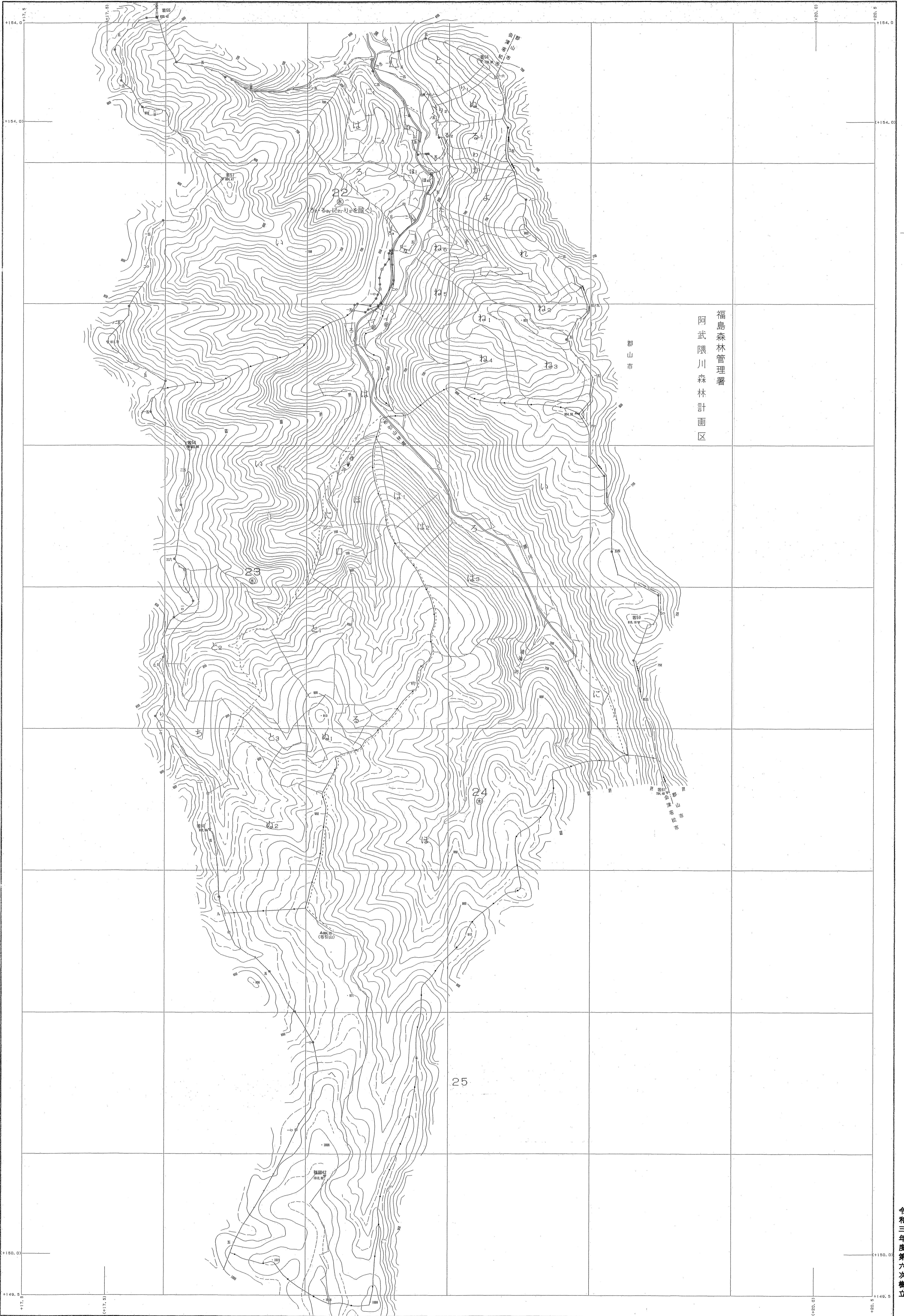
会津 8

会津森林計画区

森林計画図・基本図

公共座標 第IX系

冊
9
22~24林班



令和三年度第六次補立

関東森林管理局 会津森林管理署 浪迫地区

世界測地系は()書き
変換ソフト名 TKY2JGD
変換パラメータ 東北 Ver. 2.1.1

22~24林班

会津森林計画区

森林計画図・基本図

公共座標 第Ⅰ系

