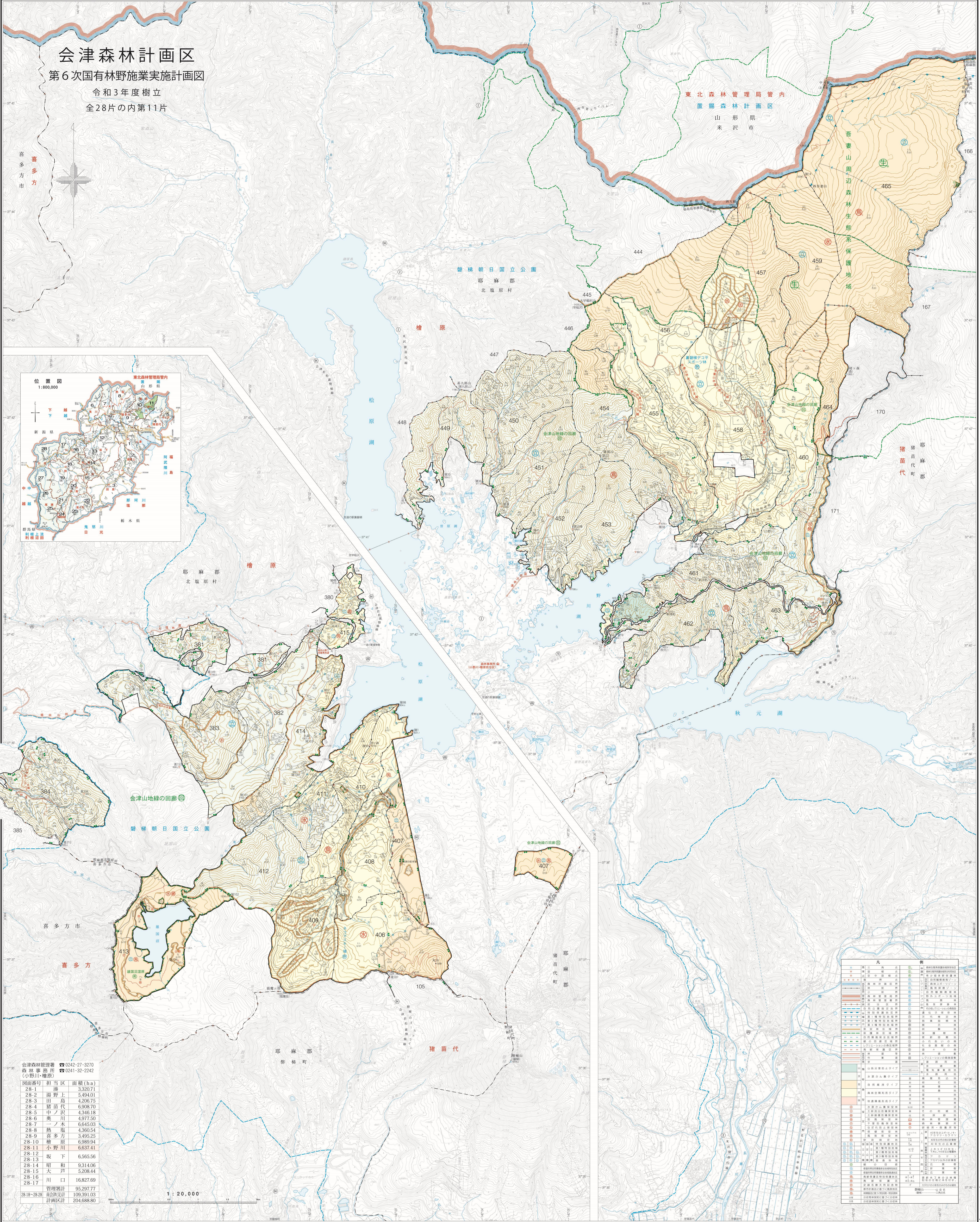
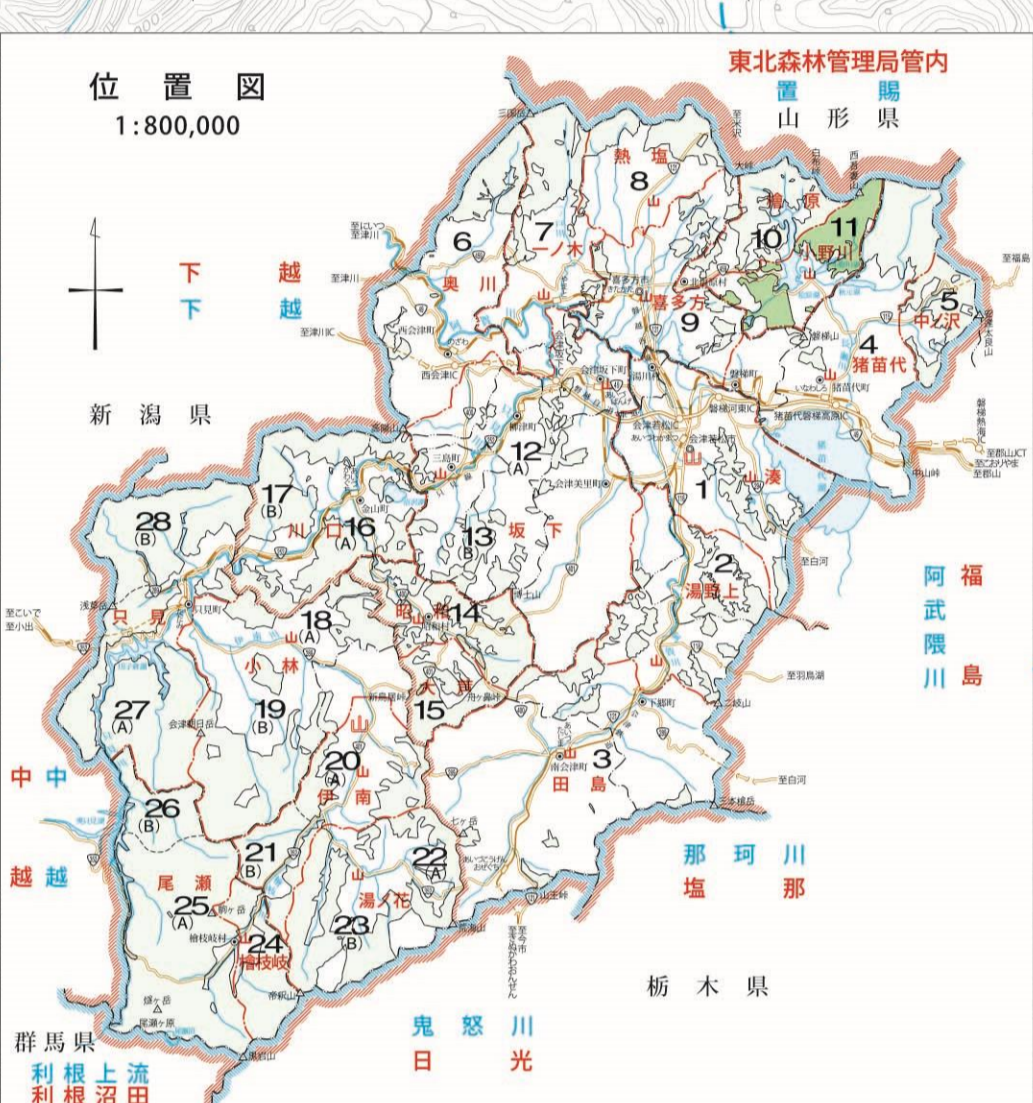


会津森林計画区 第6次国有林野施業実施計画図 令和3年度樹立 全28片の内第11片

令和3年度樹立
全28片の内第11片



凡例	説明
(1)	国定公園
(2)	国定自然公園
(3)	国定文化公園
(4)	国定史跡公園
(5)	国定公園特別地区
(6)	国定公園特別地区(指定)
(7)	国定公園特別地区(指定外)
(8)	国定公園特別地区(指定外)
(9)	国定公園特別地区(指定外)
(10)	国定公園特別地区(指定外)
(11)	国定公園特別地区(指定外)
(12)	国定公園特別地区(指定外)
(13)	国定公園特別地区(指定外)
(14)	国定公園特別地区(指定外)
(15)	国定公園特別地区(指定外)
(16)	国定公園特別地区(指定外)
(17)	国定公園特別地区(指定外)
(18)	国定公園特別地区(指定外)
(19)	国定公園特別地区(指定外)
(20)	国定公園特別地区(指定外)
(21)	国定公園特別地区(指定外)
(22)	国定公園特別地区(指定外)
(23)	国定公園特別地区(指定外)
(24)	国定公園特別地区(指定外)
(25)	国定公園特別地区(指定外)
(26)	国定公園特別地区(指定外)
(27)	国定公園特別地区(指定外)
(28)	国定公園特別地区(指定外)
(29)	国定公園特別地区(指定外)
(30)	国定公園特別地区(指定外)
(31)	国定公園特別地区(指定外)
(32)	国定公園特別地区(指定外)
(33)	国定公園特別地区(指定外)
(34)	国定公園特別地区(指定外)
(35)	国定公園特別地区(指定外)
(36)	国定公園特別地区(指定外)
(37)	国定公園特別地区(指定外)
(38)	国定公園特別地区(指定外)
(39)	国定公園特別地区(指定外)
(40)	国定公園特別地区(指定外)
(41)	国定公園特別地区(指定外)
(42)	国定公園特別地区(指定外)
(43)	国定公園特別地区(指定外)
(44)	国定公園特別地区(指定外)
(45)	国定公園特別地区(指定外)
(46)	国定公園特別地区(指定外)
(47)	国定公園特別地区(指定外)
(48)	国定公園特別地区(指定外)
(49)	国定公園特別地区(指定外)
(50)	国定公園特別地区(指定外)
(51)	国定公園特別地区(指定外)
(52)	国定公園特別地区(指定外)
(53)	国定公園特別地区(指定外)
(54)	国定公園特別地区(指定外)
(55)	国定公園特別地区(指定外)
(56)	国定公園特別地区(指定外)
(57)	国定公園特別地区(指定外)
(58)	国定公園特別地区(指定外)
(59)	国定公園特別地区(指定外)
(60)	国定公園特別地区(指定外)
(61)	国定公園特別地区(指定外)
(62)	国定公園特別地区(指定外)
(63)	国定公園特別地区(指定外)
(64)	国定公園特別地区(指定外)
(65)	国定公園特別地区(指定外)
(66)	国定公園特別地区(指定外)
(67)	国定公園特別地区(指定外)
(68)	国定公園特別地区(指定外)
(69)	国定公園特別地区(指定外)
(70)	国定公園特別地区(指定外)
(71)	国定公園特別地区(指定外)
(72)	国定公園特別地区(指定外)
(73)	国定公園特別地区(指定外)
(74)	国定公園特別地区(指定外)
(75)	国定公園特別地区(指定外)
(76)	国定公園特別地区(指定外)
(77)	国定公園特別地区(指定外)
(78)	国定公園特別地区(指定外)
(79)	国定公園特別地区(指定外)
(80)	国定公園特別地区(指定外)
(81)	国定公園特別地区(指定外)
(82)	国定公園特別地区(指定外)
(83)	国定公園特別地区(指定外)
(84)	国定公園特別地区(指定外)
(85)	国定公園特別地区(指定外)
(86)	国定公園特別地区(指定外)
(87)	国定公園特別地区(指定外)
(88)	国定公園特別地区(指定外)
(89)	国定公園特別地区(指定外)
(90)	国定公園特別地区(指定外)
(91)	国定公園特別地区(指定外)
(92)	国定公園特別地区(指定外)
(93)	国定公園特別地区(指定外)
(94)	国定公園特別地区(指定外)
(95)	国定公園特別地区(指定外)
(96)	国定公園特別地区(指定外)
(97)	国定公園特別地区(指定外)
(98)	国定公園特別地区(指定外)
(99)	国定公園特別地区(指定外)
(100)	国定公園特別地区(指定外)

会津森林管理署 ☎0242-27-3270
 森林事務所 (小野川・檜原) ☎0241-32-2242

図面番号	担当区	面積 (ha)
28-1	檜	3,320.71
28-2	湯野上	3,494.01
28-3	田島	4,206.75
28-4	猪苗代	6,908.70
28-5	中ノ沢	4,346.18
28-6	粟川	4,977.50
28-7	ノ木	6,645.03
28-8	熱塩	4,360.54
28-9	喜多方	3,495.25
28-10	檜原	6,989.94
28-11	小野川	6,637.41
28-12	坂下	6,565.56
28-13	昭和	9,314.06
28-14	大野	5,208.44
28-15	大野	5,208.44
28-16	川口	16,827.69
28-17	川口	16,827.69
28-18-28-28	管理野計	95,297.77
28-18-28-28	南会津支計	109,391.03
28-18-28-28	計画区計	204,688.80

1 : 20,000