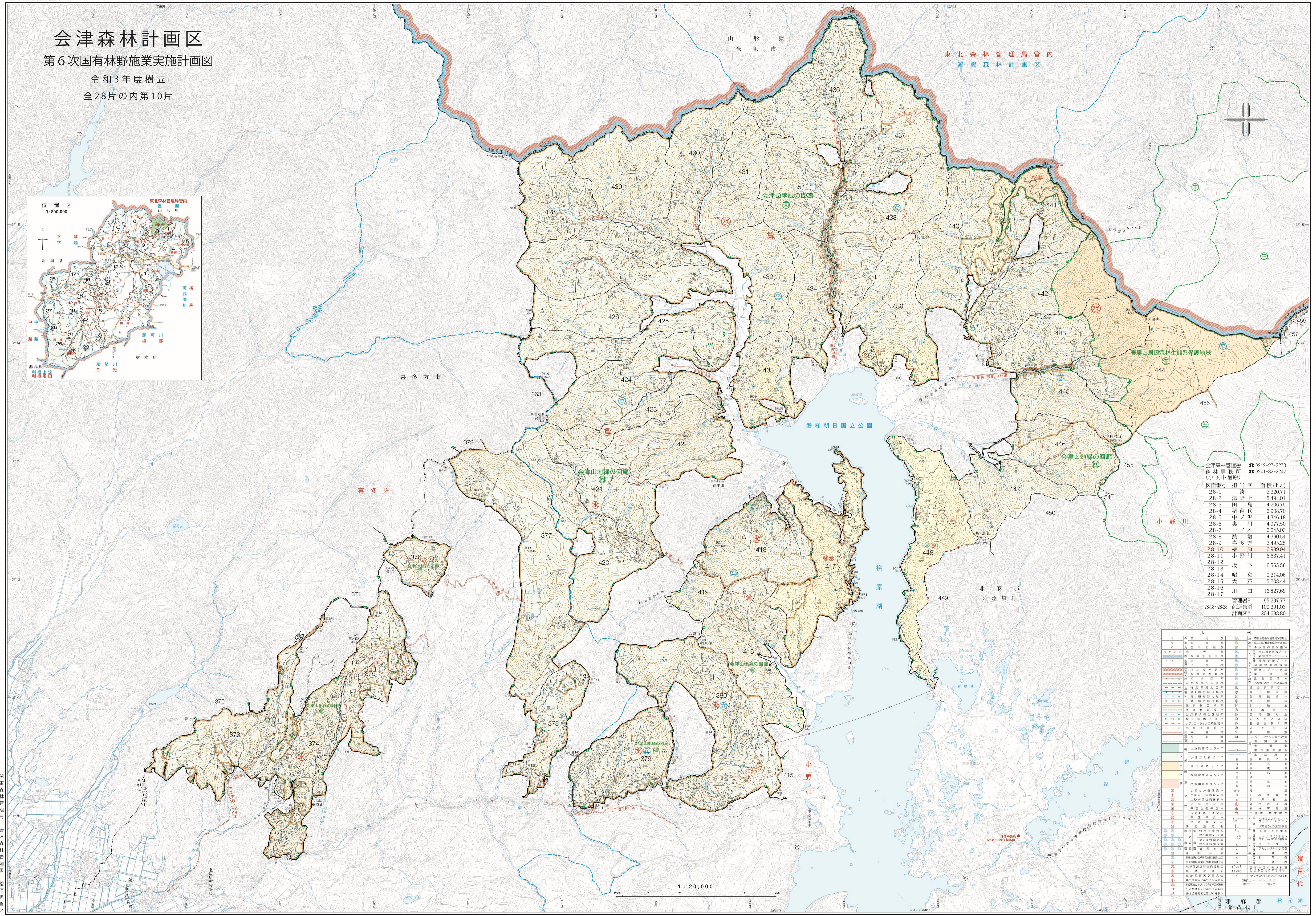
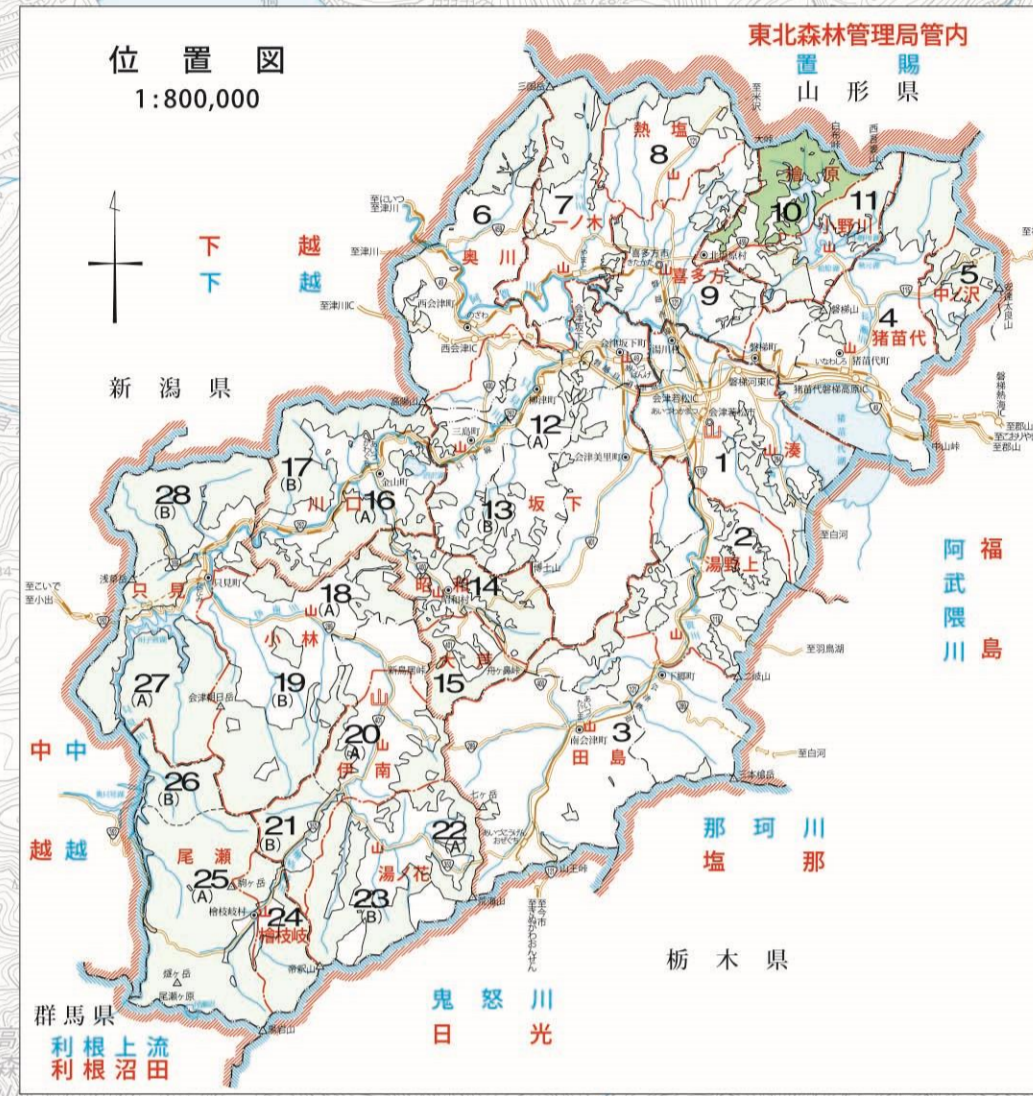


# 会津森林計画区

## 第6次国有林野施業実施計画図

令和3年度樹立  
全28片の内第10片



会津森林管理署 0242-27-3270  
森林事務所 (小野川・檜原) 0241-32-2242

図面番号	担当区	面積 (ha)
28-1	湊	3,320.71
28-2	湯野上	5,494.01
28-3	田島	4,206.75
28-4	猪苗代	6,909.70
28-5	中ノ沢	4,346.18
28-6	奥川	4,977.50
28-7	一ノ木	6,645.03
28-8	熱塩	4,360.54
28-9	喜多方	3,495.25
28-10	檜原	6,989.94
28-11	小野川	6,637.41
28-12	坂下	6,565.56
28-13	昭和	9,314.06
28-14	大芦	5,208.44
28-15	川口	16,827.69
28-16	管理要計	95,297.77
28-17	総合要計	109,391.03
28-18~28-28	計画区計	204,688.80

凡	例
①	国定公園
②	国定自然公園
③	国定文化財
④	国定史跡
⑤	国定史蹟
⑥	国定史蹟
⑦	国定史蹟
⑧	国定史蹟
⑨	国定史蹟
⑩	国定史蹟
⑪	国定史蹟
⑫	国定史蹟
⑬	国定史蹟
⑭	国定史蹟
⑮	国定史蹟
⑯	国定史蹟
⑰	国定史蹟
⑱	国定史蹟
⑲	国定史蹟
⑳	国定史蹟
㉑	国定史蹟
㉒	国定史蹟
㉓	国定史蹟
㉔	国定史蹟
㉕	国定史蹟
㉖	国定史蹟
㉗	国定史蹟
㉘	国定史蹟
㉙	国定史蹟
㉚	国定史蹟
㉛	国定史蹟
㉜	国定史蹟
㉝	国定史蹟
㉞	国定史蹟
㉟	国定史蹟
㊱	国定史蹟
㊲	国定史蹟
㊳	国定史蹟
㊴	国定史蹟
㊵	国定史蹟
㊶	国定史蹟
㊷	国定史蹟
㊸	国定史蹟
㊹	国定史蹟
㊺	国定史蹟
㊻	国定史蹟
㊼	国定史蹟
㊽	国定史蹟
㊾	国定史蹟
㊿	国定史蹟