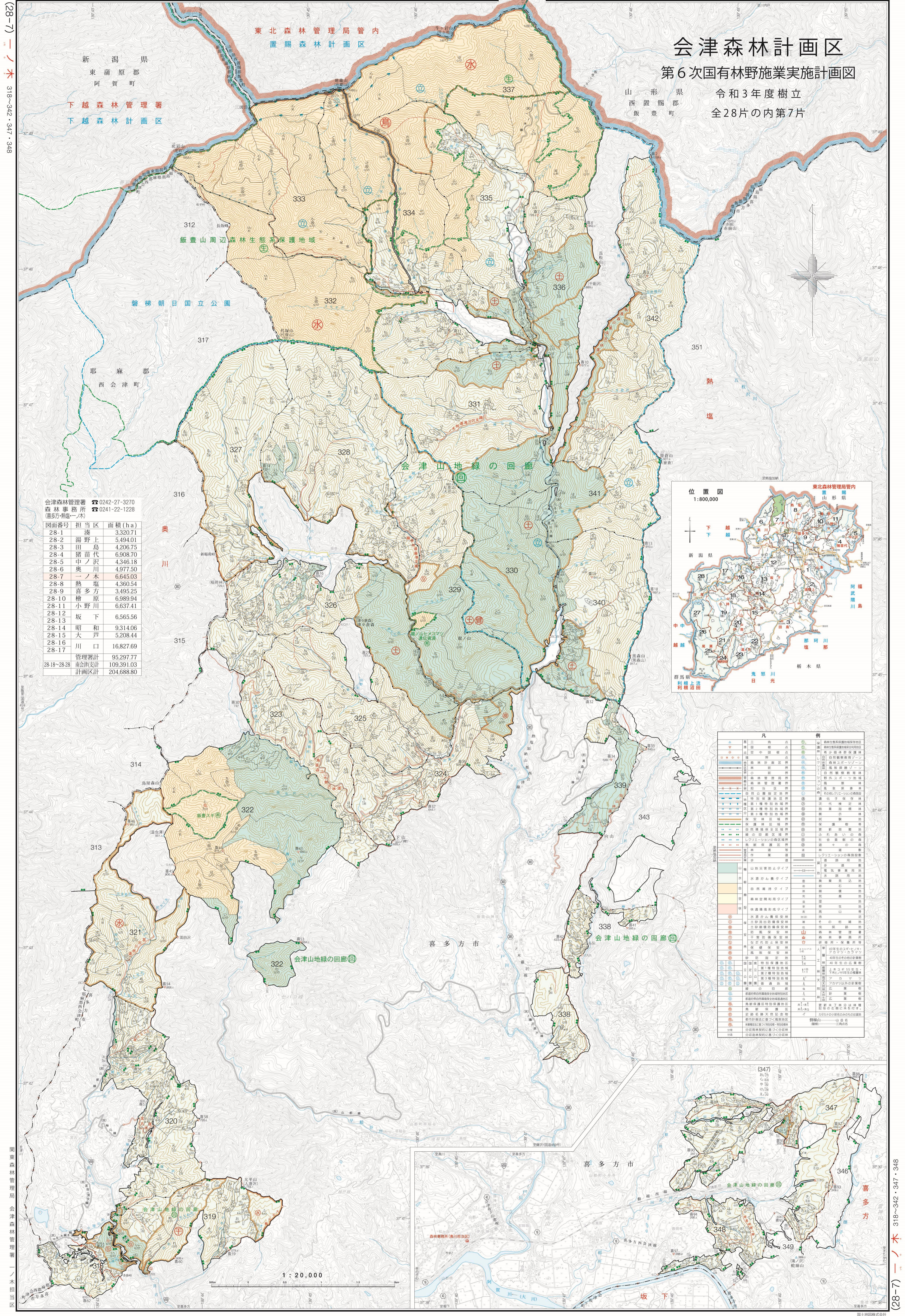


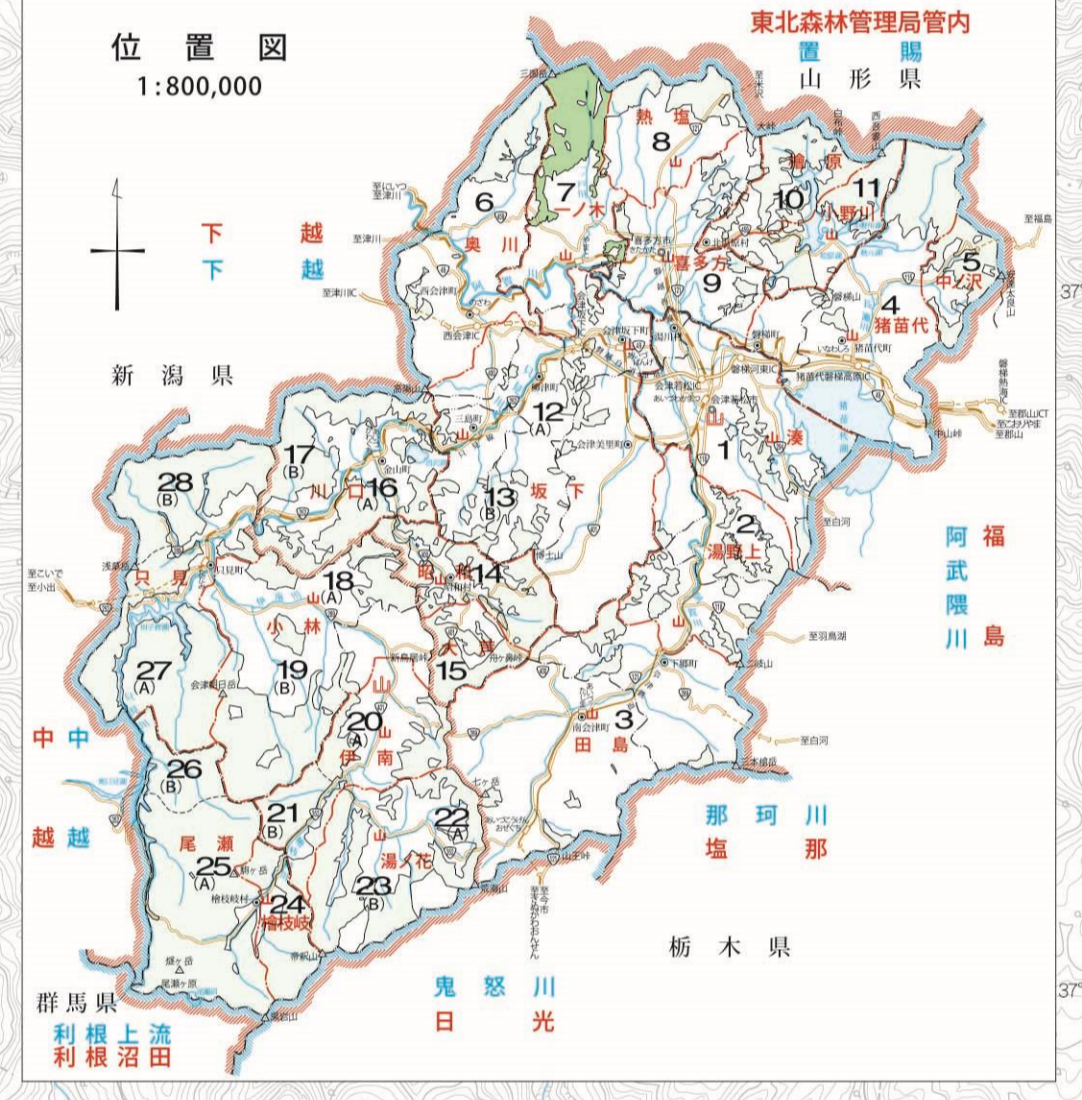
会津森林計画区

第6次国有林野施業実施計画図

令和3年度樹立
全28片の内第7片



会津森林管理署	☎ 0242-27-3270	
森林事務所	☎ 0241-22-1228 (喜多方・熱塩一ノ木)	
図面番号	担当区	面積 (ha)
28-1	湊	3,320.71
28-2	湯野上	5,494.01
28-3	田島	4,206.75
28-4	猪苗代	6,908.70
28-5	中ノ沢	4,346.18
28-6	奥川	4,977.50
28-7	一ノ木	6,645.03
28-8	熱塩	4,360.54
28-9	喜多方	3,495.25
28-10	檜原	6,989.94
28-11	小野川	6,637.41
28-12	坂下	6,565.56
28-13	昭和	9,314.06
28-14	大戸	5,208.44
28-15	川口	16,827.69
28-16	管理署計	95,297.77
28-17	前会津支計	109,391.03
28-18	計画区計	204,688.80



凡例		例	
●	森林生態系保全地域等指定区域	●	森林生態系保全地域等指定区域
■	森林生態系保全地域等指定区域	■	森林生態系保全地域等指定区域
○	森林生態系保全地域等指定区域	○	森林生態系保全地域等指定区域
△	森林生態系保全地域等指定区域	△	森林生態系保全地域等指定区域
◇	森林生態系保全地域等指定区域	◇	森林生態系保全地域等指定区域
□	森林生態系保全地域等指定区域	□	森林生態系保全地域等指定区域
▧	森林生態系保全地域等指定区域	▧	森林生態系保全地域等指定区域
▨	森林生態系保全地域等指定区域	▨	森林生態系保全地域等指定区域
▩	森林生態系保全地域等指定区域	▩	森林生態系保全地域等指定区域
▫	森林生態系保全地域等指定区域	▫	森林生態系保全地域等指定区域
▬	森林生態系保全地域等指定区域	▬	森林生態系保全地域等指定区域
▭	森林生態系保全地域等指定区域	▭	森林生態系保全地域等指定区域
▮	森林生態系保全地域等指定区域	▮	森林生態系保全地域等指定区域
▯	森林生態系保全地域等指定区域	▯	森林生態系保全地域等指定区域
▰	森林生態系保全地域等指定区域	▰	森林生態系保全地域等指定区域
▱	森林生態系保全地域等指定区域	▱	森林生態系保全地域等指定区域
▲	森林生態系保全地域等指定区域	▲	森林生態系保全地域等指定区域
△	森林生態系保全地域等指定区域	△	森林生態系保全地域等指定区域
▴	森林生態系保全地域等指定区域	▴	森林生態系保全地域等指定区域
▵	森林生態系保全地域等指定区域	▵	森林生態系保全地域等指定区域
▾	森林生態系保全地域等指定区域	▾	森林生態系保全地域等指定区域
▿	森林生態系保全地域等指定区域	▿	森林生態系保全地域等指定区域
●	森林生態系保全地域等指定区域	●	森林生態系保全地域等指定区域
○	森林生態系保全地域等指定区域	○	森林生態系保全地域等指定区域
△	森林生態系保全地域等指定区域	△	森林生態系保全地域等指定区域
◇	森林生態系保全地域等指定区域	◇	森林生態系保全地域等指定区域
□	森林生態系保全地域等指定区域	□	森林生態系保全地域等指定区域
▧	森林生態系保全地域等指定区域	▧	森林生態系保全地域等指定区域
▨	森林生態系保全地域等指定区域	▨	森林生態系保全地域等指定区域
▩	森林生態系保全地域等指定区域	▩	森林生態系保全地域等指定区域
▫	森林生態系保全地域等指定区域	▫	森林生態系保全地域等指定区域
▬	森林生態系保全地域等指定区域	▬	森林生態系保全地域等指定区域
▭	森林生態系保全地域等指定区域	▭	森林生態系保全地域等指定区域
▮	森林生態系保全地域等指定区域	▮	森林生態系保全地域等指定区域
▯	森林生態系保全地域等指定区域	▯	森林生態系保全地域等指定区域
▰	森林生態系保全地域等指定区域	▰	森林生態系保全地域等指定区域
▱	森林生態系保全地域等指定区域	▱	森林生態系保全地域等指定区域
▲	森林生態系保全地域等指定区域	▲	森林生態系保全地域等指定区域
△	森林生態系保全地域等指定区域	△	森林生態系保全地域等指定区域
▴	森林生態系保全地域等指定区域	▴	森林生態系保全地域等指定区域
▵	森林生態系保全地域等指定区域	▵	森林生態系保全地域等指定区域
▾	森林生態系保全地域等指定区域	▾	森林生態系保全地域等指定区域
▿	森林生態系保全地域等指定区域	▿	森林生態系保全地域等指定区域