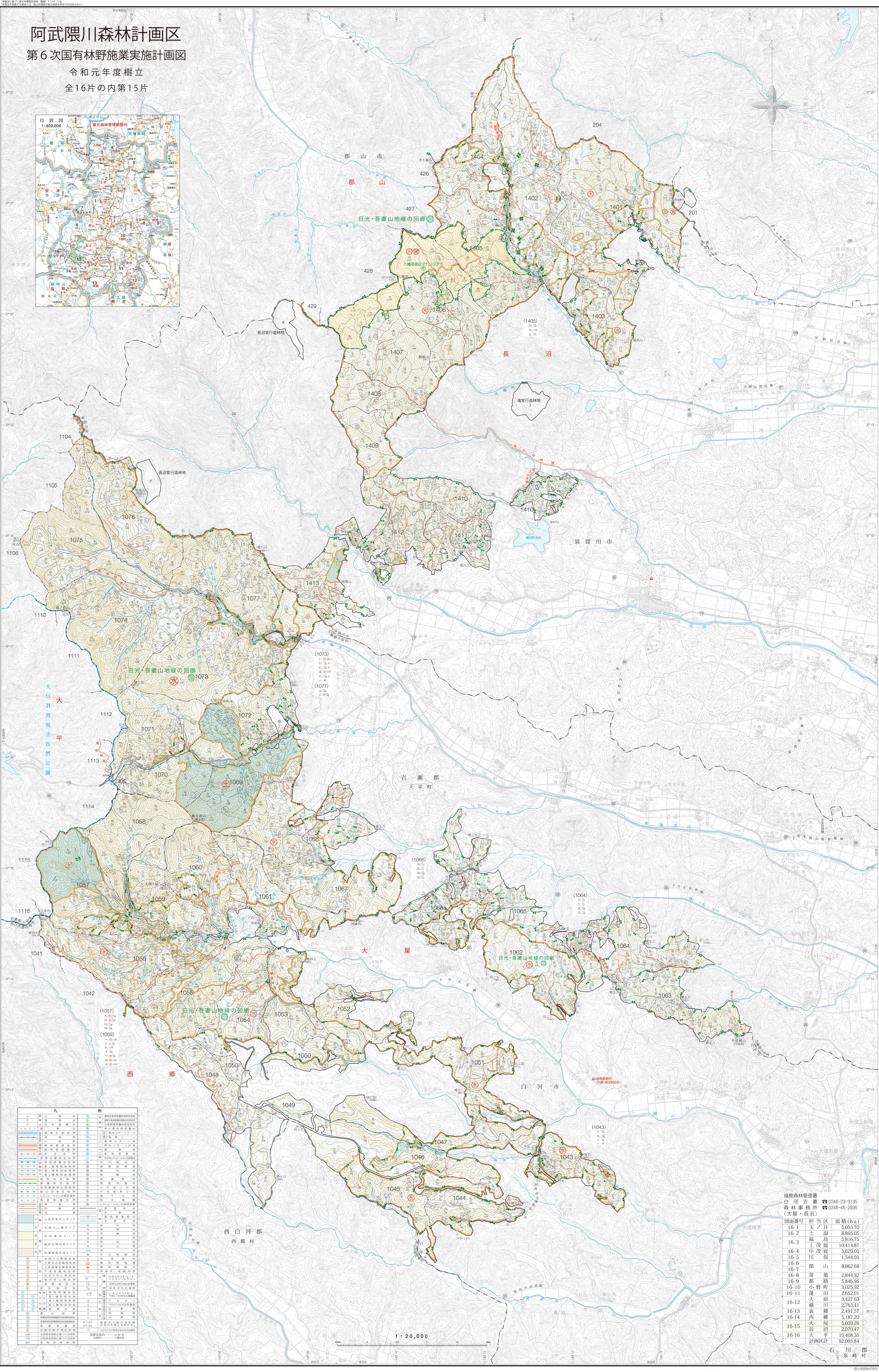


阿武隈川森林計画区

第6次国有林野施業実施計画図

令和元年度樹立
全16片の内第15片



凡	例
[Symbol]	第一種国土利用地区
[Symbol]	第二種国土利用地区
[Symbol]	第三種国土利用地区
[Symbol]	第四種国土利用地区
[Symbol]	第五種国土利用地区
[Symbol]	第六種国土利用地区
[Symbol]	第七種国土利用地区
[Symbol]	第八種国土利用地区
[Symbol]	第九種国土利用地区
[Symbol]	第十種国土利用地区
[Symbol]	第十一種国土利用地区
[Symbol]	第十二種国土利用地区
[Symbol]	第十三種国土利用地区
[Symbol]	第十四種国土利用地区
[Symbol]	第十五種国土利用地区
[Symbol]	第十六種国土利用地区
[Symbol]	第十七種国土利用地区
[Symbol]	第十八種国土利用地区
[Symbol]	第十九種国土利用地区
[Symbol]	第二十種国土利用地区
[Symbol]	第二十一種国土利用地区
[Symbol]	第二十二種国土利用地区
[Symbol]	第二十三種国土利用地区
[Symbol]	第二十四種国土利用地区
[Symbol]	第二十五種国土利用地区
[Symbol]	第二十六種国土利用地区
[Symbol]	第二十七種国土利用地区
[Symbol]	第二十八種国土利用地区
[Symbol]	第二十九種国土利用地区
[Symbol]	第三十種国土利用地区
[Symbol]	第三十一種国土利用地区
[Symbol]	第三十二種国土利用地区
[Symbol]	第三十三種国土利用地区
[Symbol]	第三十四種国土利用地区
[Symbol]	第三十五種国土利用地区
[Symbol]	第三十六種国土利用地区
[Symbol]	第三十七種国土利用地区
[Symbol]	第三十八種国土利用地区
[Symbol]	第三十九種国土利用地区
[Symbol]	第四十種国土利用地区

福島森林管理署
白河支署 ☎0248-23-3135
森林事務所 ☎0246-46-2836
(大屋・長沼)

図面番号	担当区	面積(ha)
16-1	玉ノ井	5,055.70
16-2	土湯	8,895.05
16-3	福島	5,816.75
16-4	上茂庭	10,414.87
16-5	中茂庭	5,829.05
16-6	川尻	1,544.05
16-7	郡山	8,962.68
16-8	常葉	2,844.92
16-9	郡路	5,846.95
16-10	小野町	3,025.92
16-11	蓬田	2,652.01
16-12	大原	3,427.63
16-13	横川	2,763.41
16-14	西郷	5,187.20
16-15	大屋	5,059.26
16-16	長沼	2,070.47
16-16	大平	10,408.35
計画区計		92,095.84

石川郡
川崎村