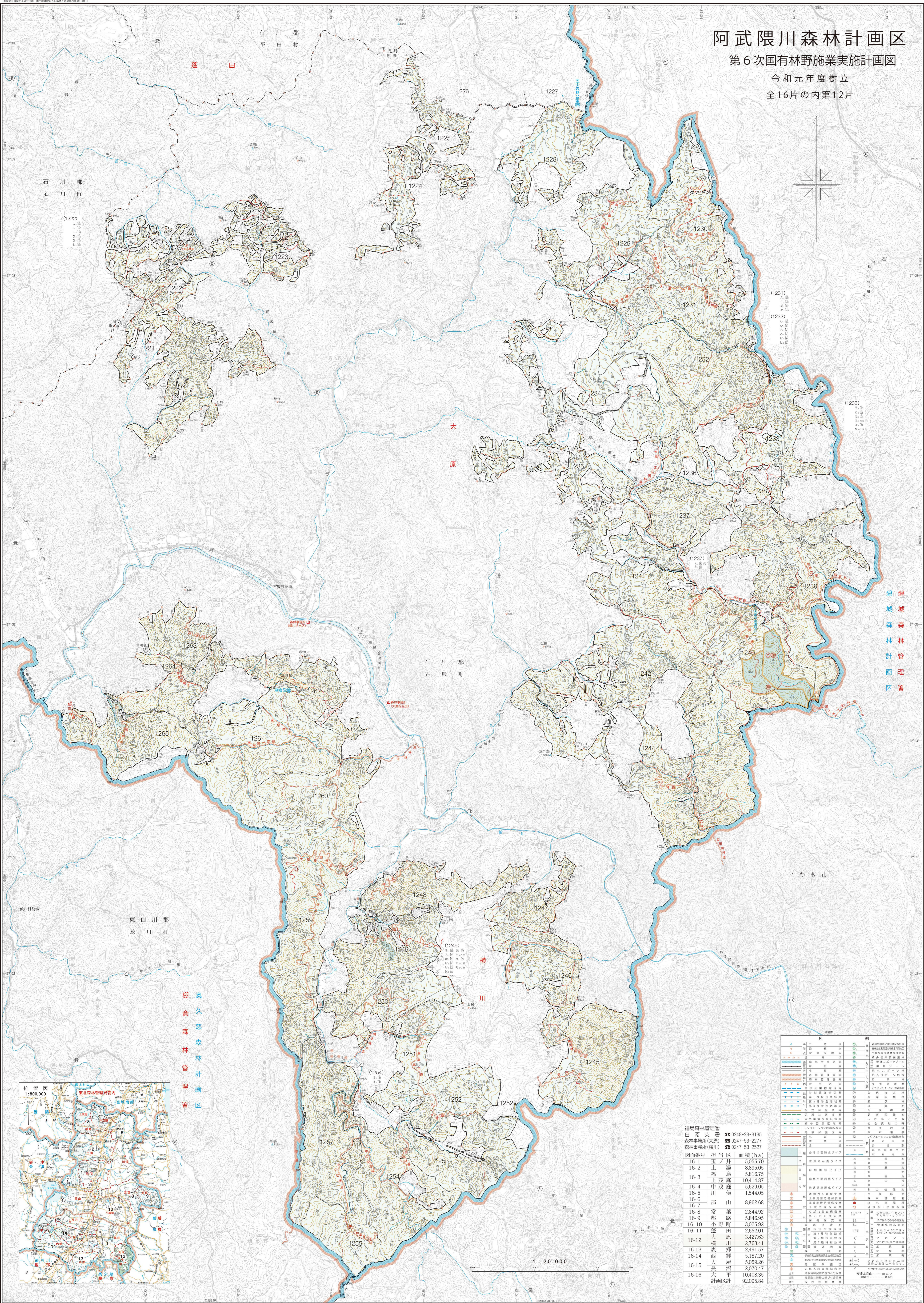


阿武隈川森林計画区

第6次国有林野施業実施計画図

令和元年度樹立
全16片の内第12片



磐城森林管理区

奥久慈森林計画区
棚倉森林管理区



福島森林管理署
白河支署 ☎0248-23-3135
森林事務所(大原) ☎0247-53-2277
森林事務所(横川) ☎0247-53-2527

図面番号	担当区	面積(ha)
16-1	玉ノ井	5,055.70
16-2	土湯	8,895.05
16-3	福島	5,816.75
16-4	上茂庭	10,414.87
16-5	中茂庭	5,629.05
16-6	川俣	1,544.05
16-7	郡山	8,962.68
16-8	常葉	2,844.92
16-9	郡路	5,846.95
16-10	小野町	3,025.92
16-11	蓬田	2,652.01
16-12	大原	3,427.63
16-13	横川	2,763.41
16-14	西郷	2,491.57
16-15	大屋	5,059.26
16-16	長沼	2,070.47
16-16	大平	10,408.35
計画区計		92,095.84

凡	例
●	第三種水質保全区域
○	第一種水質保全区域
○	第二種水質保全区域
○	第三種水質保全区域
○	第四種水質保全区域
○	第五種水質保全区域
○	第六種水質保全区域
○	第七種水質保全区域
○	第八種水質保全区域
○	第九種水質保全区域
○	第十種水質保全区域
○	第十一種水質保全区域
○	第十二種水質保全区域
○	第十三種水質保全区域
○	第十四種水質保全区域
○	第十五種水質保全区域
○	第十六種水質保全区域
○	第十七種水質保全区域
○	第十八種水質保全区域
○	第十九種水質保全区域
○	第二十種水質保全区域
○	第二十一種水質保全区域
○	第二十二種水質保全区域
○	第二十三種水質保全区域
○	第二十四種水質保全区域
○	第二十五種水質保全区域
○	第二十六種水質保全区域
○	第二十七種水質保全区域
○	第二十八種水質保全区域
○	第二十九種水質保全区域
○	第三十種水質保全区域
○	第三十一種水質保全区域
○	第三十二種水質保全区域
○	第三十三種水質保全区域
○	第三十四種水質保全区域
○	第三十五種水質保全区域
○	第三十六種水質保全区域
○	第三十七種水質保全区域
○	第三十八種水質保全区域
○	第三十九種水質保全区域
○	第四十種水質保全区域
○	第四十一種水質保全区域
○	第四十二種水質保全区域
○	第四十三種水質保全区域
○	第四十四種水質保全区域
○	第四十五種水質保全区域
○	第四十六種水質保全区域
○	第四十七種水質保全区域
○	第四十八種水質保全区域
○	第四十九種水質保全区域
○	第五十種水質保全区域
○	第五十一種水質保全区域
○	第五十二種水質保全区域
○	第五十三種水質保全区域
○	第五十四種水質保全区域
○	第五十五種水質保全区域
○	第五十六種水質保全区域
○	第五十七種水質保全区域
○	第五十八種水質保全区域
○	第五十九種水質保全区域
○	第六十種水質保全区域
○	第六十一種水質保全区域
○	第六十二種水質保全区域
○	第六十三種水質保全区域
○	第六十四種水質保全区域
○	第六十五種水質保全区域
○	第六十六種水質保全区域
○	第六十七種水質保全区域
○	第六十八種水質保全区域
○	第六十九種水質保全区域
○	第七十種水質保全区域
○	第七十一種水質保全区域
○	第七十二種水質保全区域
○	第七十三種水質保全区域
○	第七十四種水質保全区域
○	第七十五種水質保全区域
○	第七十六種水質保全区域
○	第七十七種水質保全区域
○	第七十八種水質保全区域
○	第七十九種水質保全区域
○	第八十種水質保全区域
○	第八十一種水質保全区域
○	第八十二種水質保全区域
○	第八十三種水質保全区域
○	第八十四種水質保全区域
○	第八十五種水質保全区域
○	第八十六種水質保全区域
○	第八十七種水質保全区域
○	第八十八種水質保全区域
○	第八十九種水質保全区域
○	第九十種水質保全区域
○	第九十一種水質保全区域
○	第九十二種水質保全区域
○	第九十三種水質保全区域
○	第九十四種水質保全区域
○	第九十五種水質保全区域
○	第九十六種水質保全区域
○	第九十七種水質保全区域
○	第九十八種水質保全区域
○	第九十九種水質保全区域
○	第一百種水質保全区域