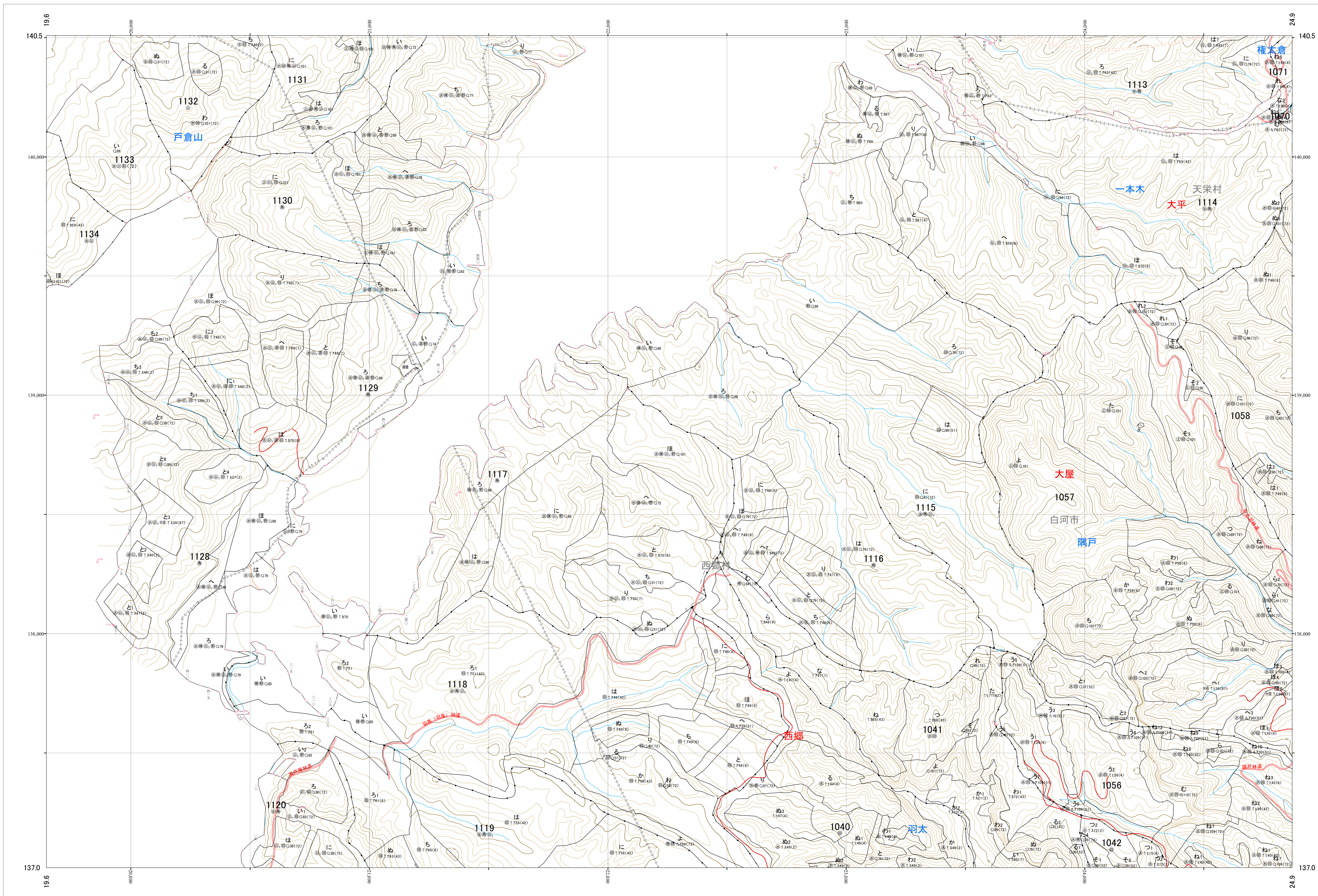


関東森林管理局 阿武隈川森林計画区
福島森林管理署 白河支署 基本図 221 (全232)

第区公共座標

8.02



阿武隈川 221

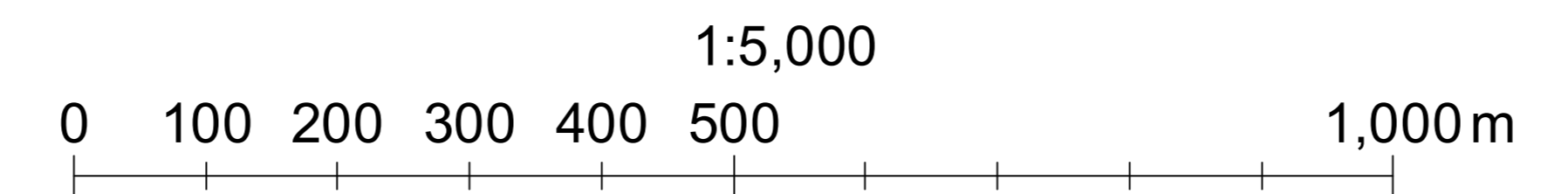
林班番号: 1040~1041・1056~1058・1113~1120・1128~1133

令和六年度 第七次樹立

林班番号: 1040~1041・1056~1058・1113~1120・1128~1133

阿武隈川 221

関東森林管理局 福島森林管理署 白河支署



関東森林管理局 阿武隈川森林計画区
福島森林管理署 白河支署 基本図 222 (全232)

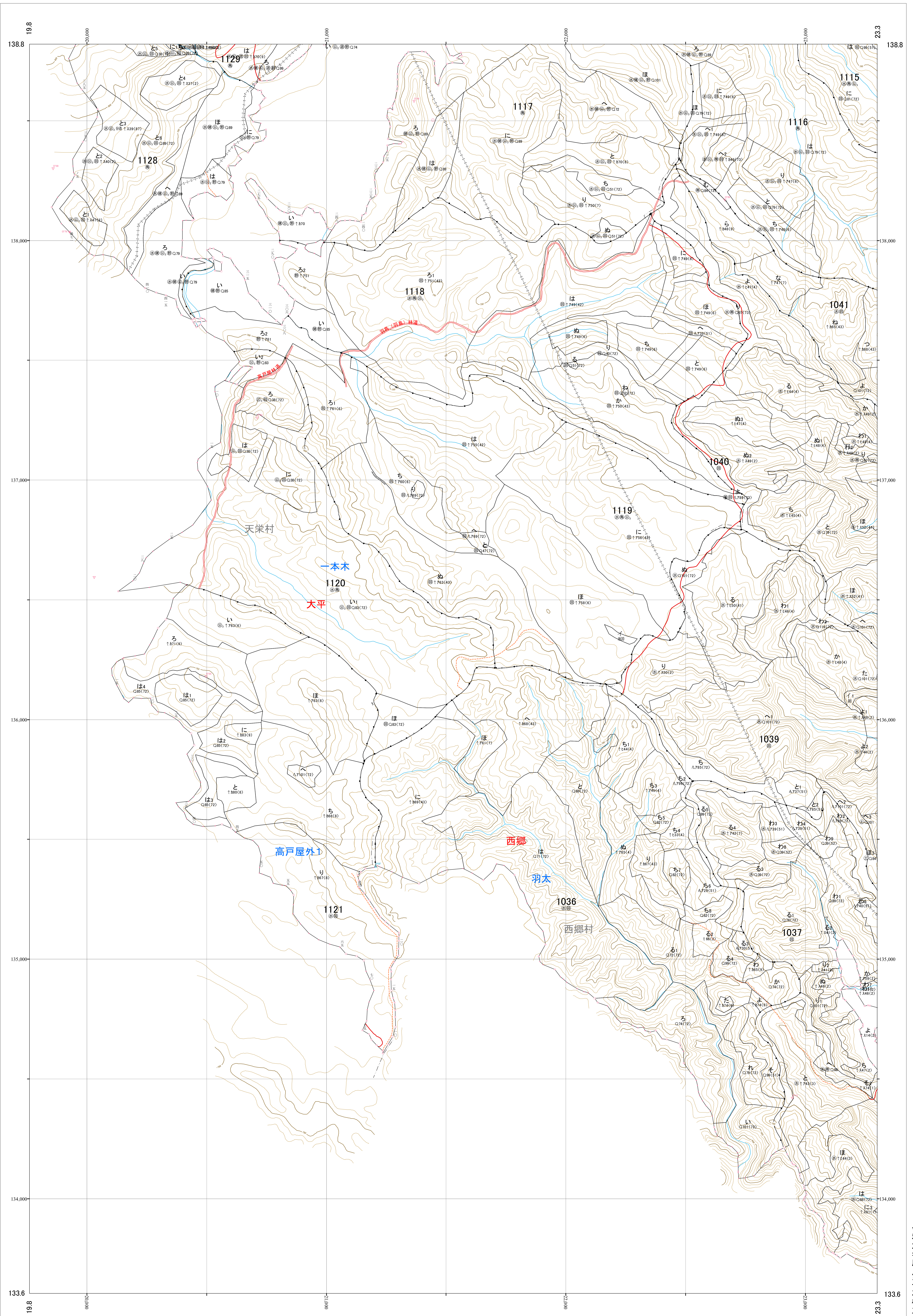
第八公共座標

8.01

阿武隈川 222

林班番号: 1036~1037・1039~1041・1115~1121・1128

令和六年度 第七次樹立



林班番号: 1036~1037・1039~1041・1115~1121・1128 阿武隈川 222

関東森林管理局 福島森林管理署 白河支署

1:5,000

0 100 200 300 400 500 1,000m

関東森林管理局 阿武隈川森林計画区
福島森林管理署 白河支署 基本図 223 (全232)

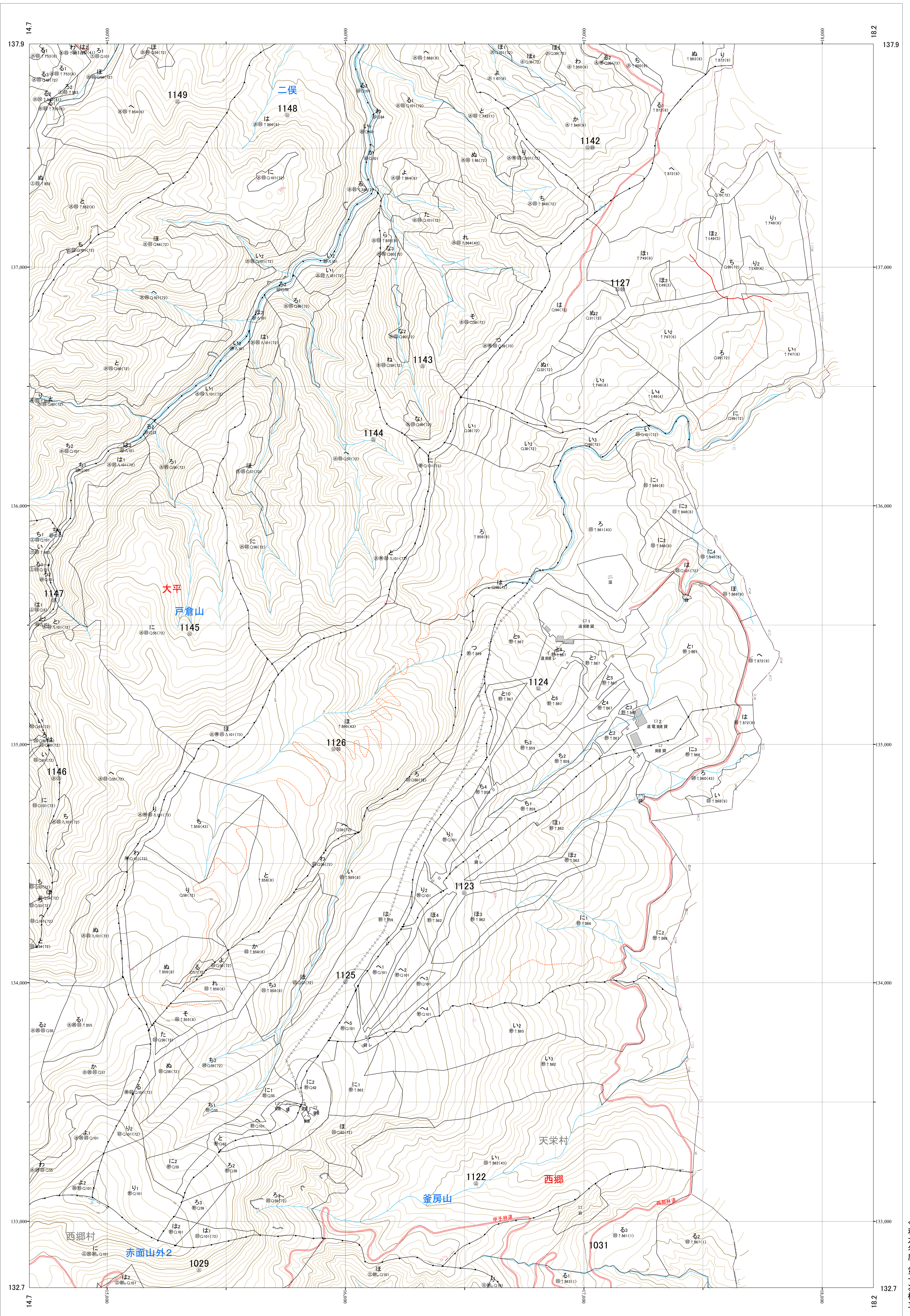
第八公共座標

8.02

阿武隈川 223

林班番号: 1028~1029・1031・1122~1127・1142~1151

令和六年 第七次樹立



林班番号: 1028~1029・1031・1122~1127・1142~1151
阿武隈川 223

関東森林管理局 福島森林管理署 白河支署

1:5,000

0 100 200 300 400 500 1,000m

関東森林管理局 阿武隈川森林計画区
福島森林管理署 白河支署 基本図 224 (全232)

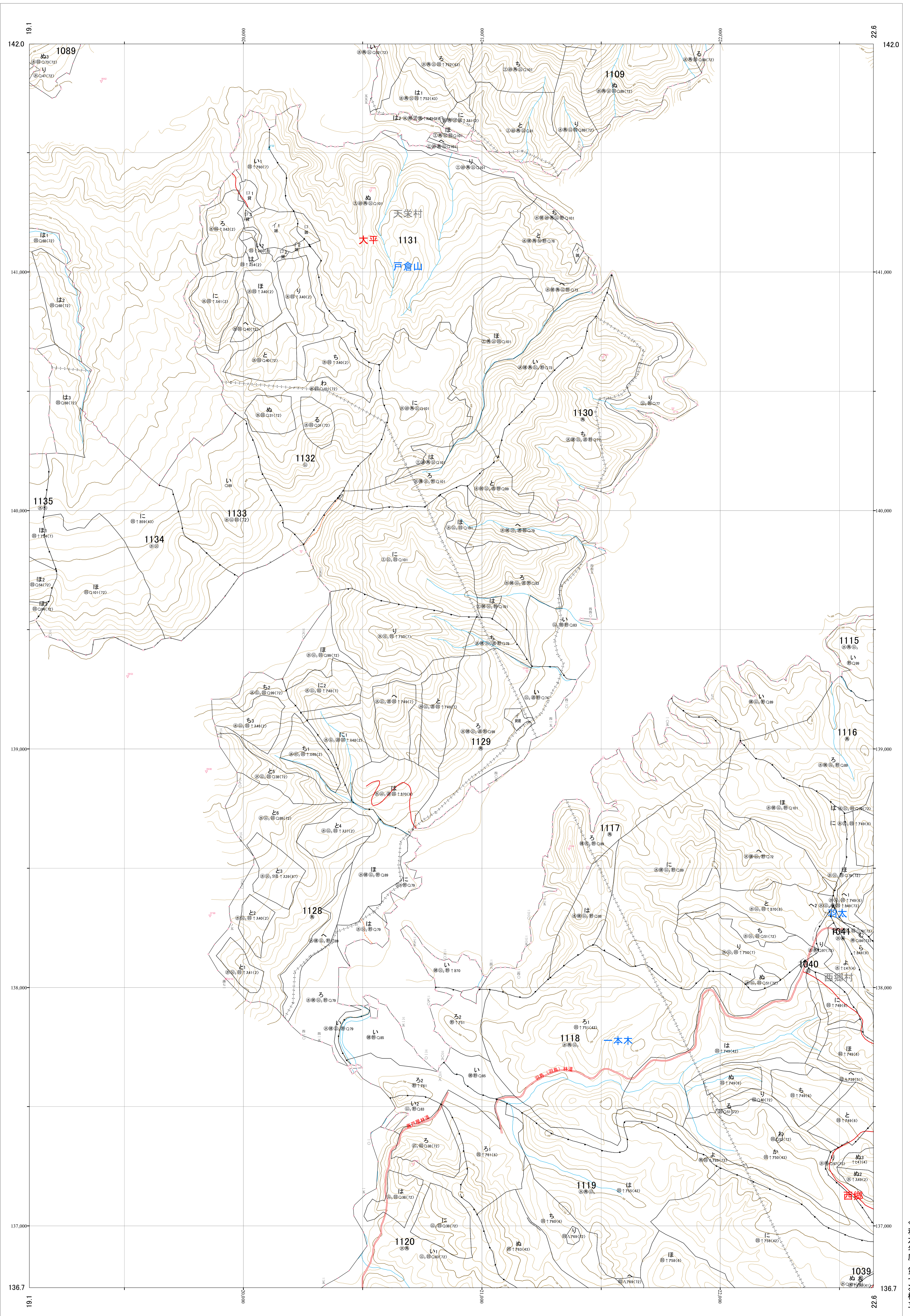
第八公共座標

8.02

阿武隈川 224

林班番号: 1040・1109・1116～1120・1128～1134

令和六年度 第七次樹立



林班番号: 1040・1109・1116～1120・1128～1134 阿武隈川 224

関東森林管理局 福島森林管理署 白河支署

1:5,000

0 100 200 300 400 500 1,000m

関東森林管理局 阿武隈川森林計画区
福島森林管理署 白河支署 基本図 225 (全232)

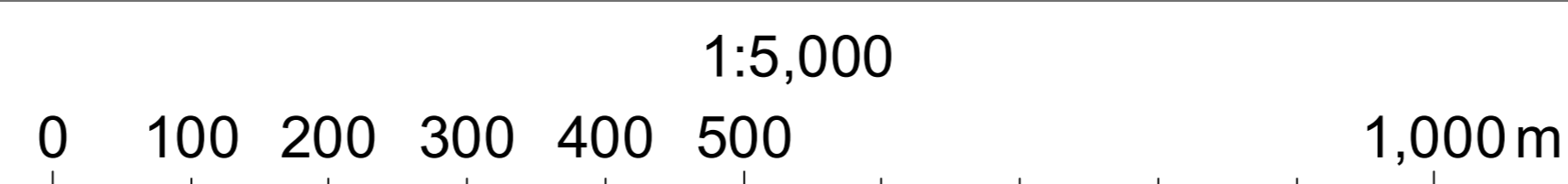
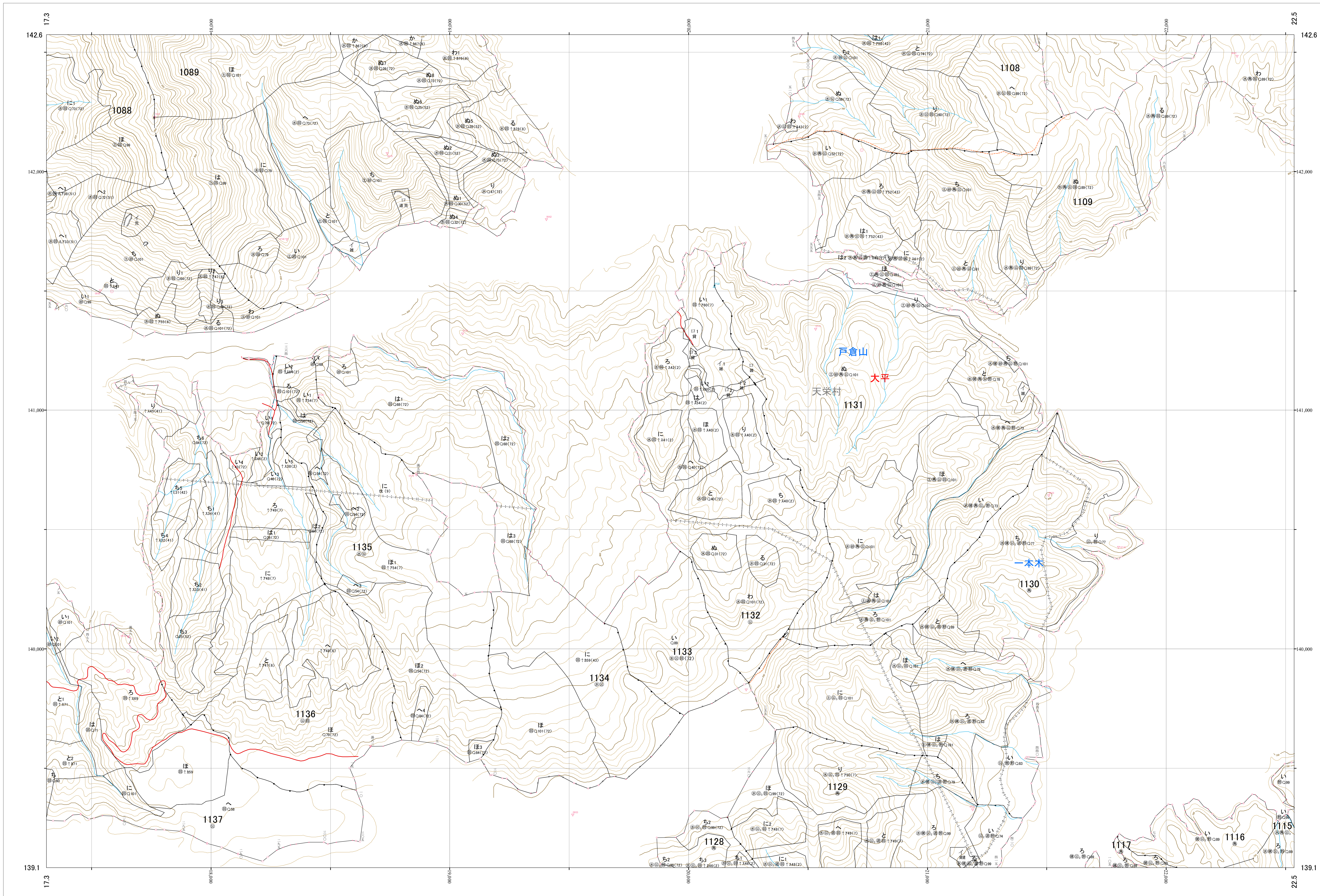
第区公共座標

8.03

阿武隈川 225

林班番号: 1088~1089・1108~1109・1116~1117・1128~1137

令和六年度 第七次樹立



林班番号: 1088~1089・1108~1109・1116~1117・1128~1137

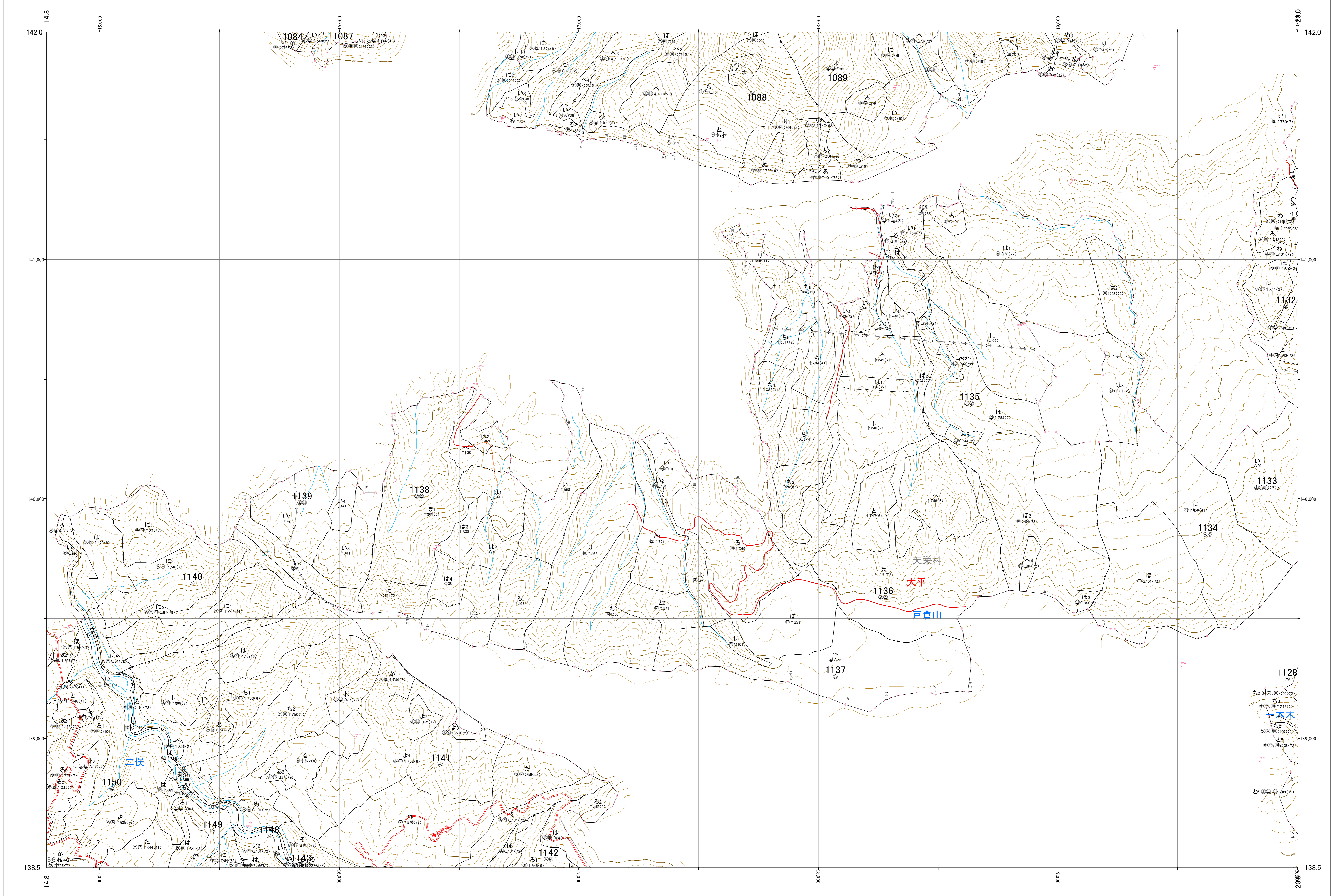
阿武隈川 225

関東森林管理局 福島森林管理署 白河支署

関東森林管理局 阿武隈川森林計画区
福島森林管理署 白河支署 基本図 226 (全232)

第区公共座標

8.03



阿武隈川 226

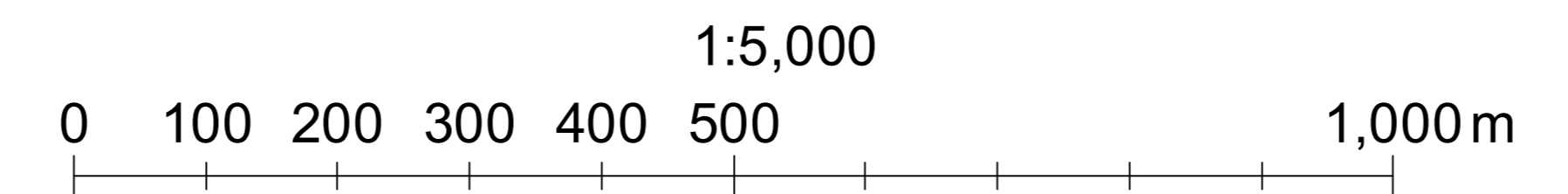
林班番号: 1088~1089・1134~1142・1149~1150

令和六年度 第七次樹立

林班番号: 1088~1089・1134~1142・1149~1150

阿武隈川 226

関東森林管理局 福島森林管理署 白河支署



関東森林管理局 阿武隈川森林計画区
福島森林管理署 白河支署 基本図 227 (全232)

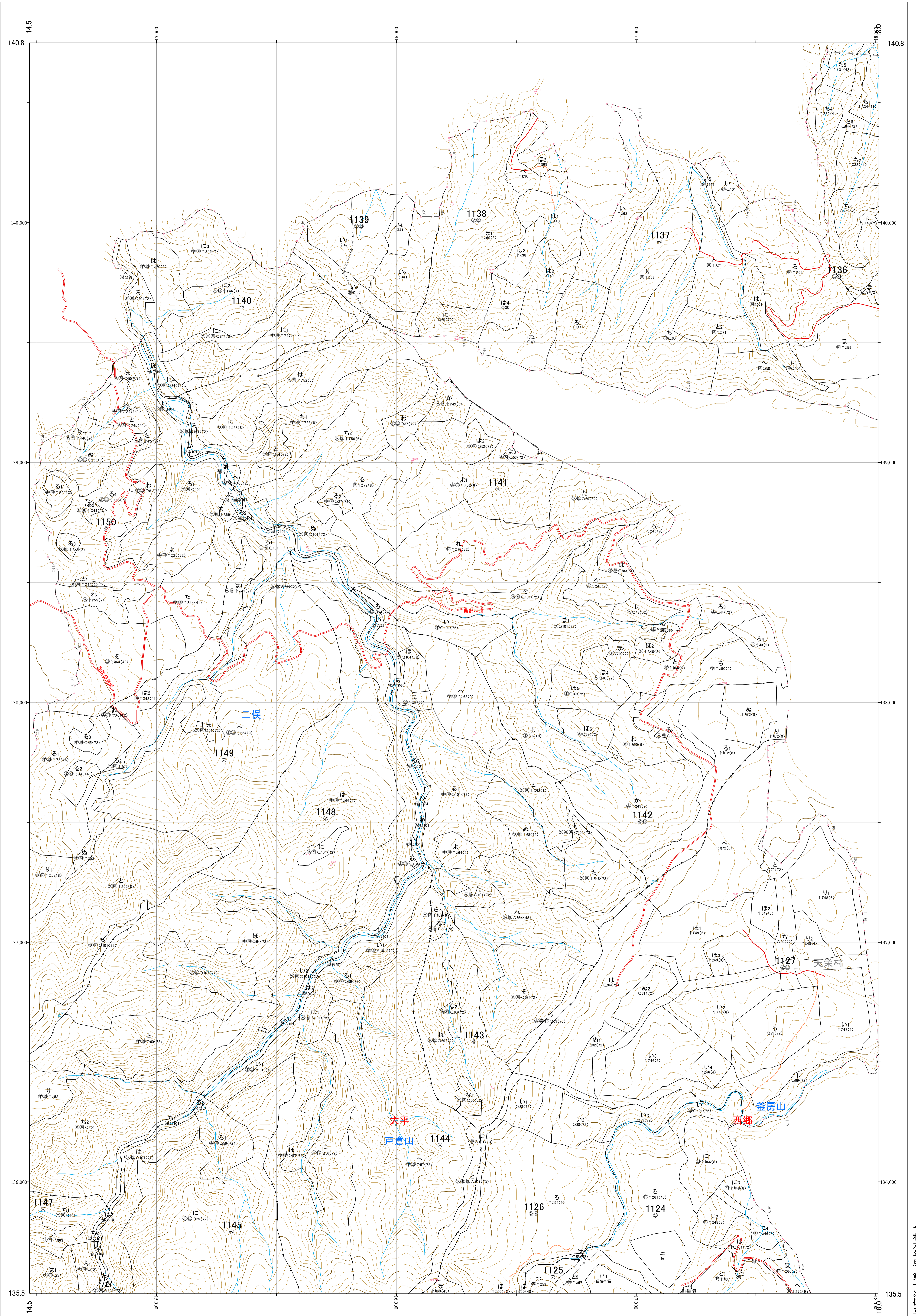
第八公共座標

8.03

阿武隈川 227

林班番号: 1124・1126~1127・1136~1145・1147

令和六年度 第七次樹立



林班番号: 1124・1126~1127・1136~1145・1147 阿武隈川 227

関東森林管理局 福島森林管理署 白河支署

1:5,000

0 100 200 300 400 500 1,000m

関東森林管理局 阿武隈川森林計画区
福島森林管理署 白河支署 基本図 228 (全232)

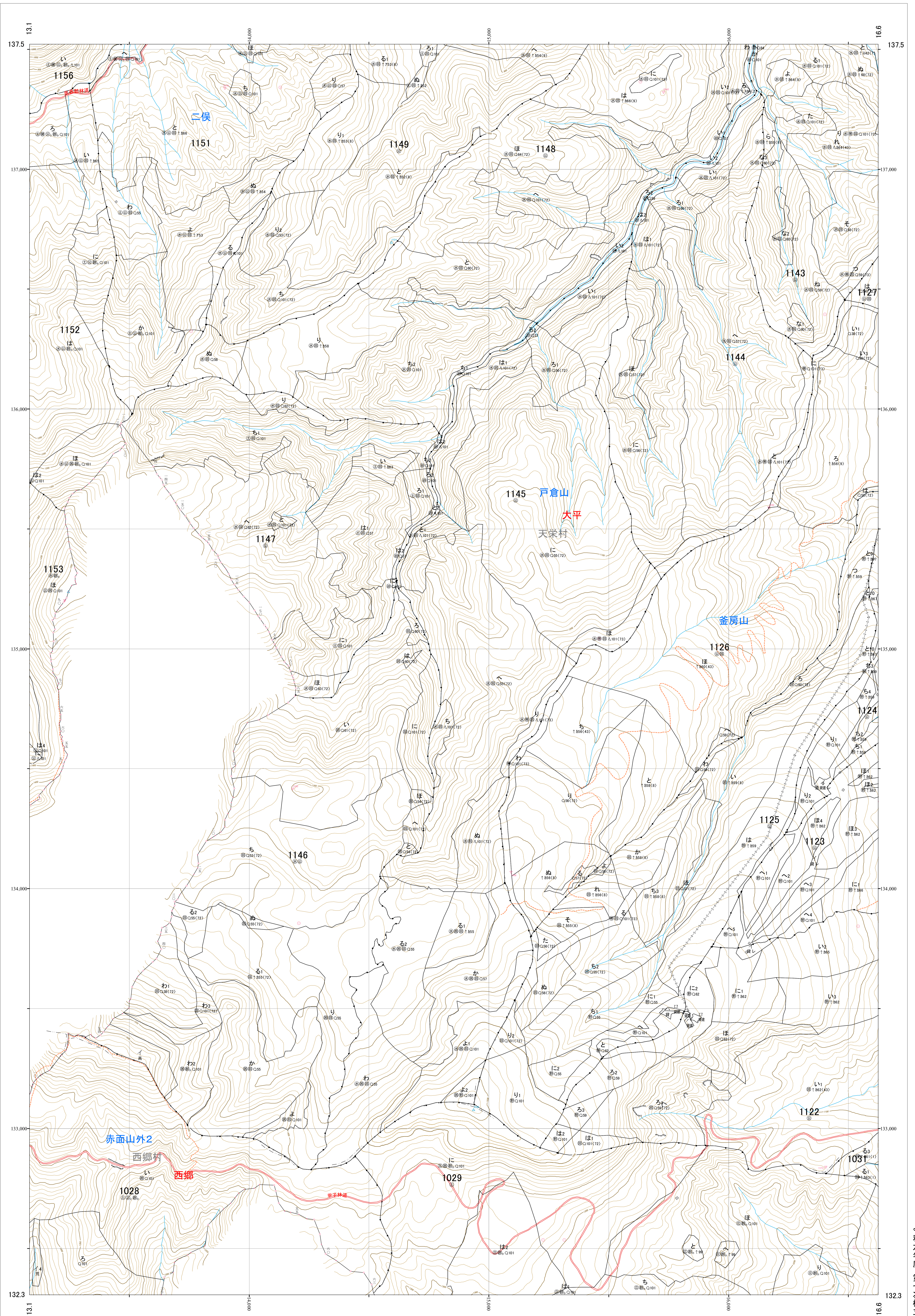
第四公共座標

8.02

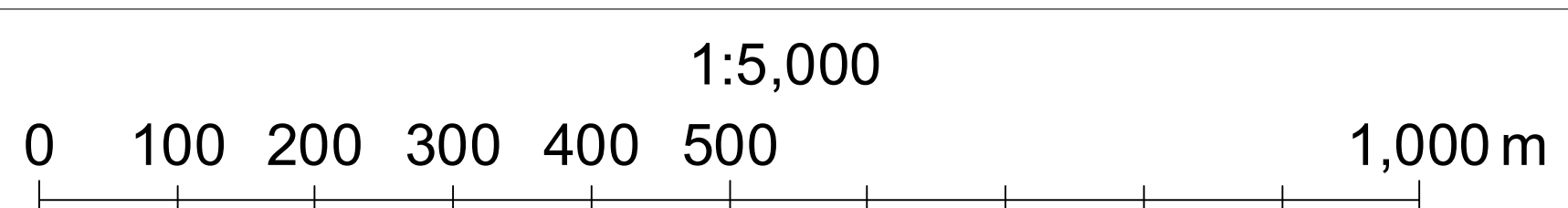
阿武隈川 228

林班番号: 1028~1029・1031・1122~1127・1143~1149・1151~1153・1156

令和六年 第七次樹立



林班番号: 1028~1029・1031・1122~1127・1143~1149・1151~1153・1156
関東森林管理局 福島森林管理署 白河支署
阿武隈川 228



関東森林管理局 阿武隈川森林計画区
福島森林管理署 白河支署 基本図 229 (全232)

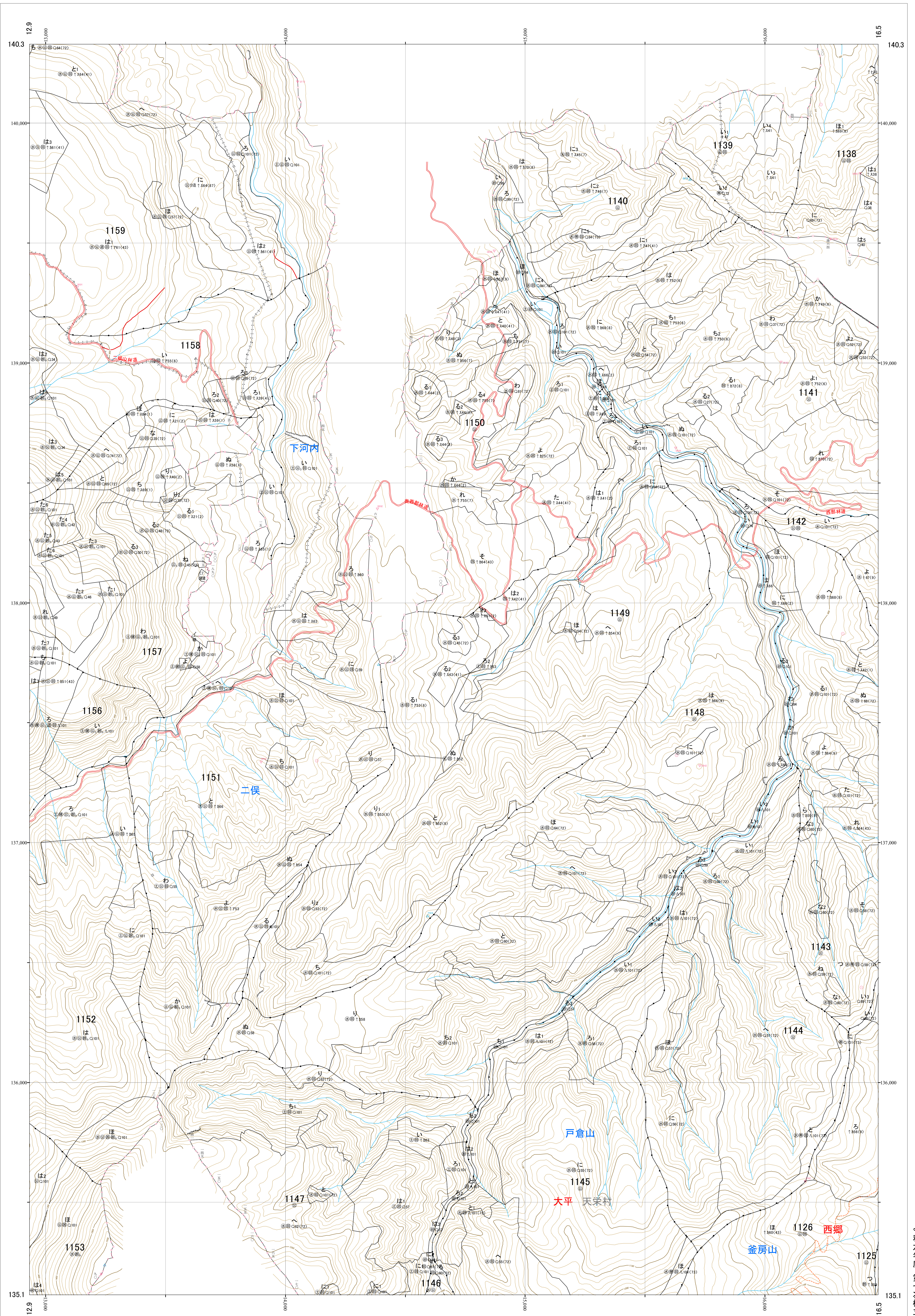
第八公共座標

8.03

阿武隈川 229

林班番号: 1126・1138～1145・1147～1153・1156～1159

令和六年度 第七次樹立



林班番号: 1126・1138～1145・1147～1153・1156～1159
阿武隈川 229

関東森林管理局 福島森林管理署 白河支署

1:5,000

0 100 200 300 400 500 1,000m

関東森林管理局 阿武隈川森林計画区
福島森林管理署 白河支署 基本図 230 (全232)

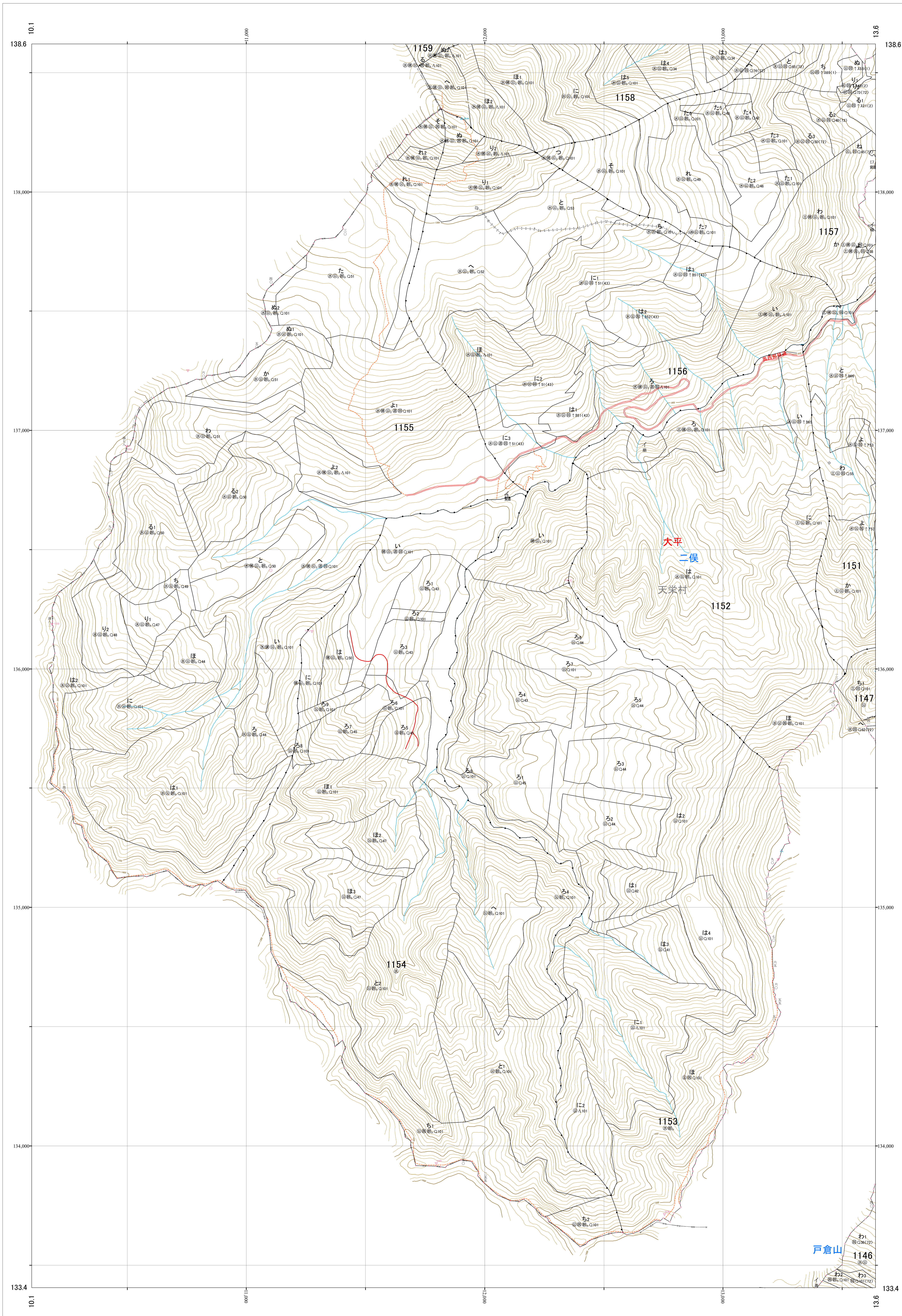
第八公共座標

8.03

阿武隈川 230

林班番号: 1146~1148・1151~1159

令和六年度 第七次樹立



林班番号: 1146~1148・1151~1159

阿武隈川 230

関東森林管理局 福島森林管理署 白河支署

1:5,000

0 100 200 300 400 500 1,000m

関東森林管理局 阿武隈川森林計画区
福島森林管理署 白河支署 基本図 231 (全232)

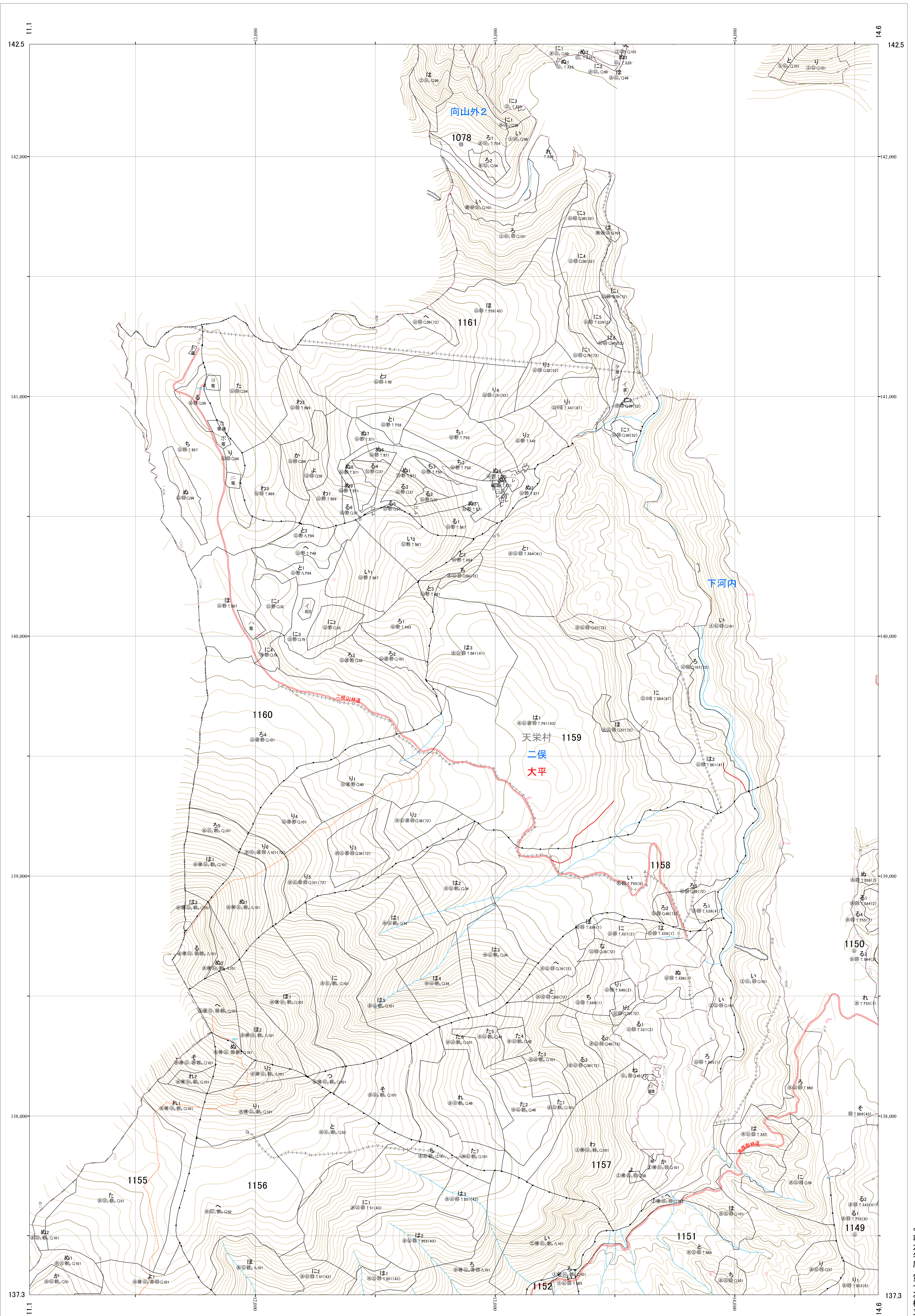
第八公共座標

8.04

阿武隈川 231

林班番号: 1078・1149・1151・1155~1161

令和六年度 第七次樹立



林班番号: 1078・1149・1151・1155~1161

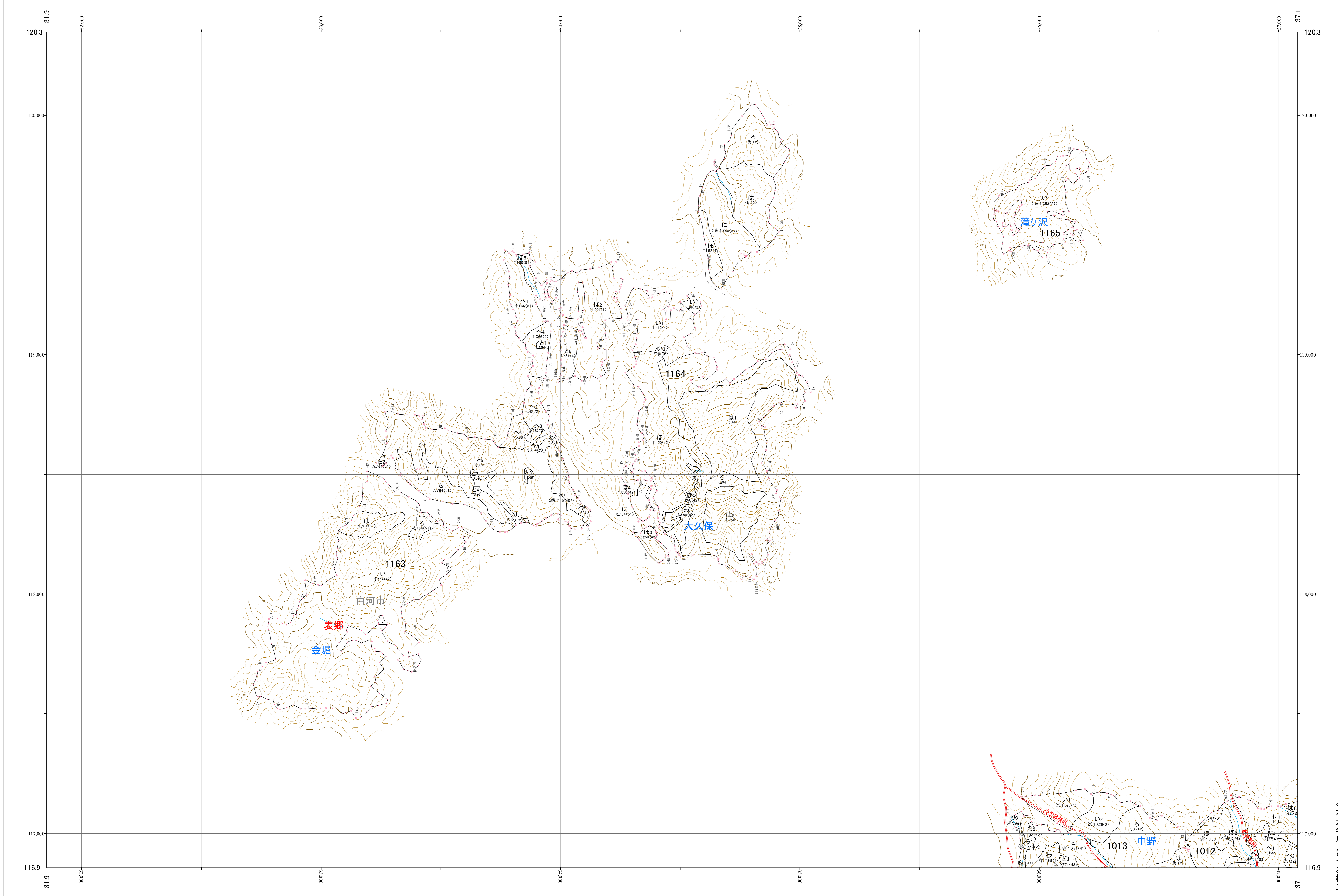
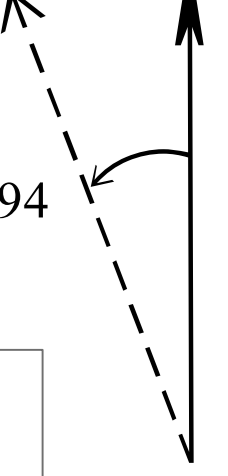
関東森林管理局 福島森林管理署 白河支署
阿武隈川 231

1:5,000

0 100 200 300 400 500 1,000m

関東森林管理局 阿武隈川森林計画区
福島森林管理署 白河支署 基本図 232 (全232)

第区公共座標



阿武隈川 232

林班番号: 1012~1013・1163~1165

令和六年度 第七次樹立

林班番号: 1012~1013・1163~1165

阿武隈川 232

関東森林管理局 福島森林管理署 白河支署

