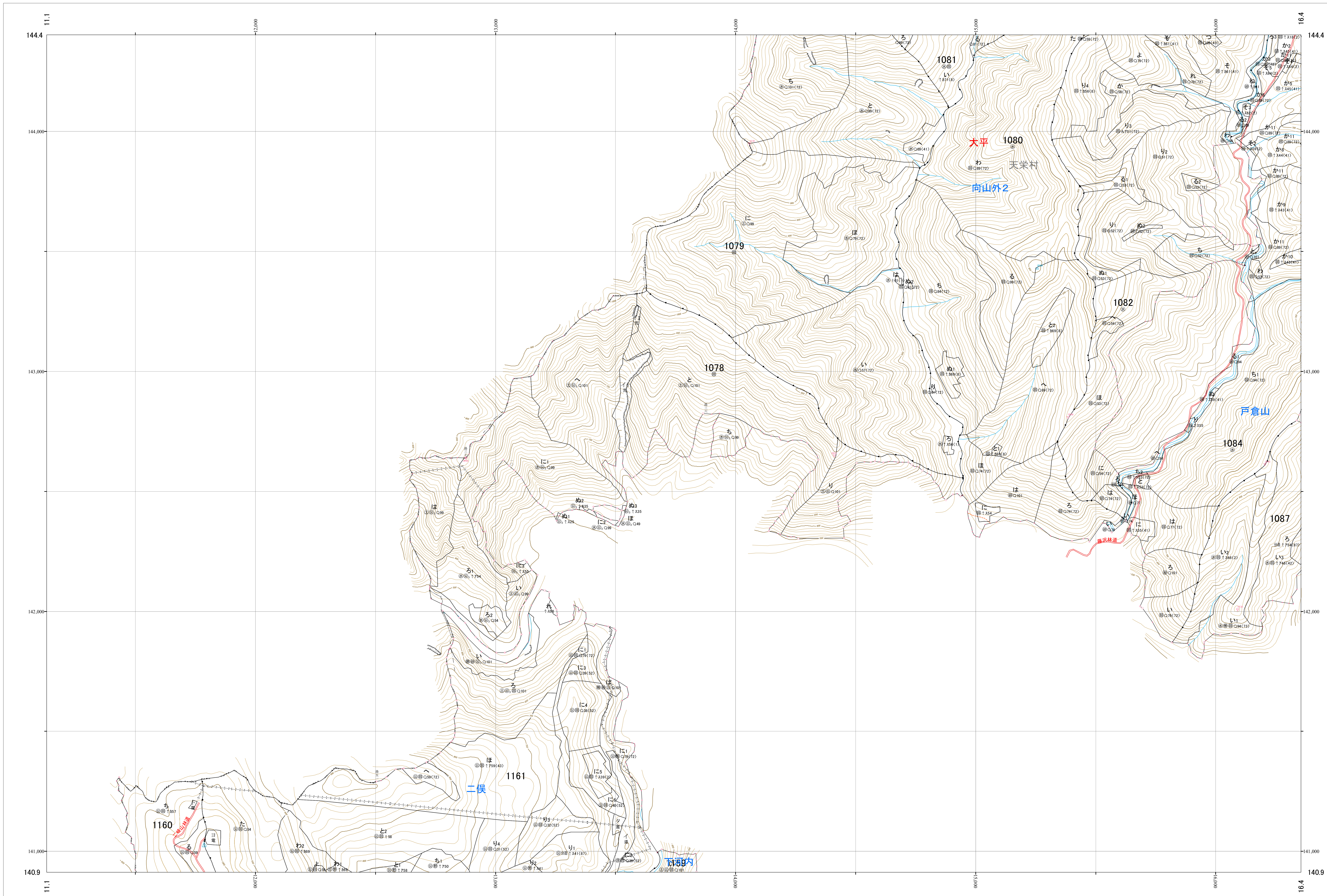
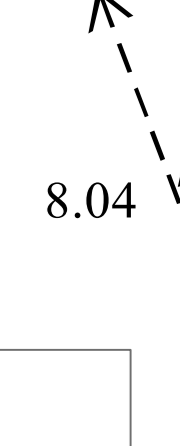


関東森林管理局 阿武隈川森林計画区
福島森林管理署 白河支署 基本図 211 (全232)

第区公共座標



阿武隈川 211

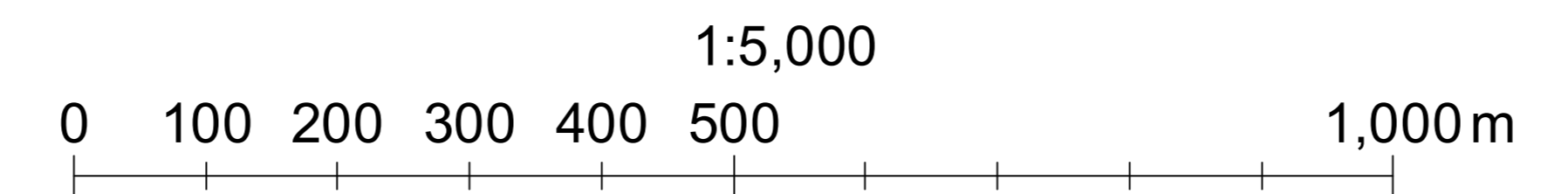
林班番号: 1078~1082・1084・1087・1159~1161

令和六年度 第七次樹立

林班番号: 1078~1082・1084・1087・1159~1161

阿武隈川 211

関東森林管理局 福島森林管理署 白河支署



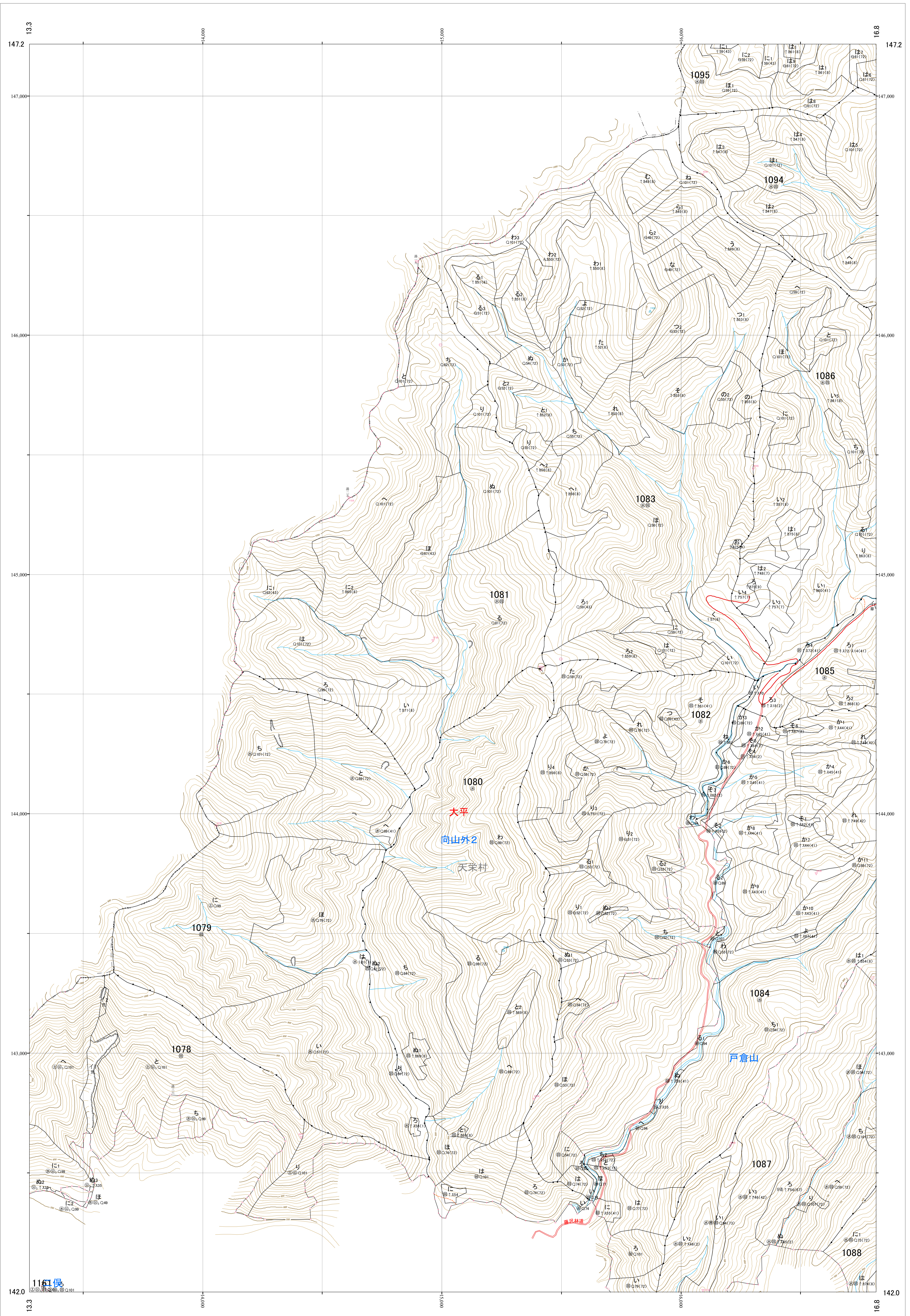
関東森林管理局 阿武隈川森林計画区
福島森林管理署 白河支署 基本図 212 (全232)

第八公共座標

阿武隈川 212

林班番号: 1078~1088・1094~1095

令和六年度 第七次樹立



林班番号: 1078~1088・1094~1095

阿武隈川 212

関東森林管理局 福島森林管理署 白河支署

1:5,000

0 100 200 300 400 500 1,000m

関東森林管理局 阿武隈川森林計画区
福島森林管理署 白河支署 基本図 213 (全232)

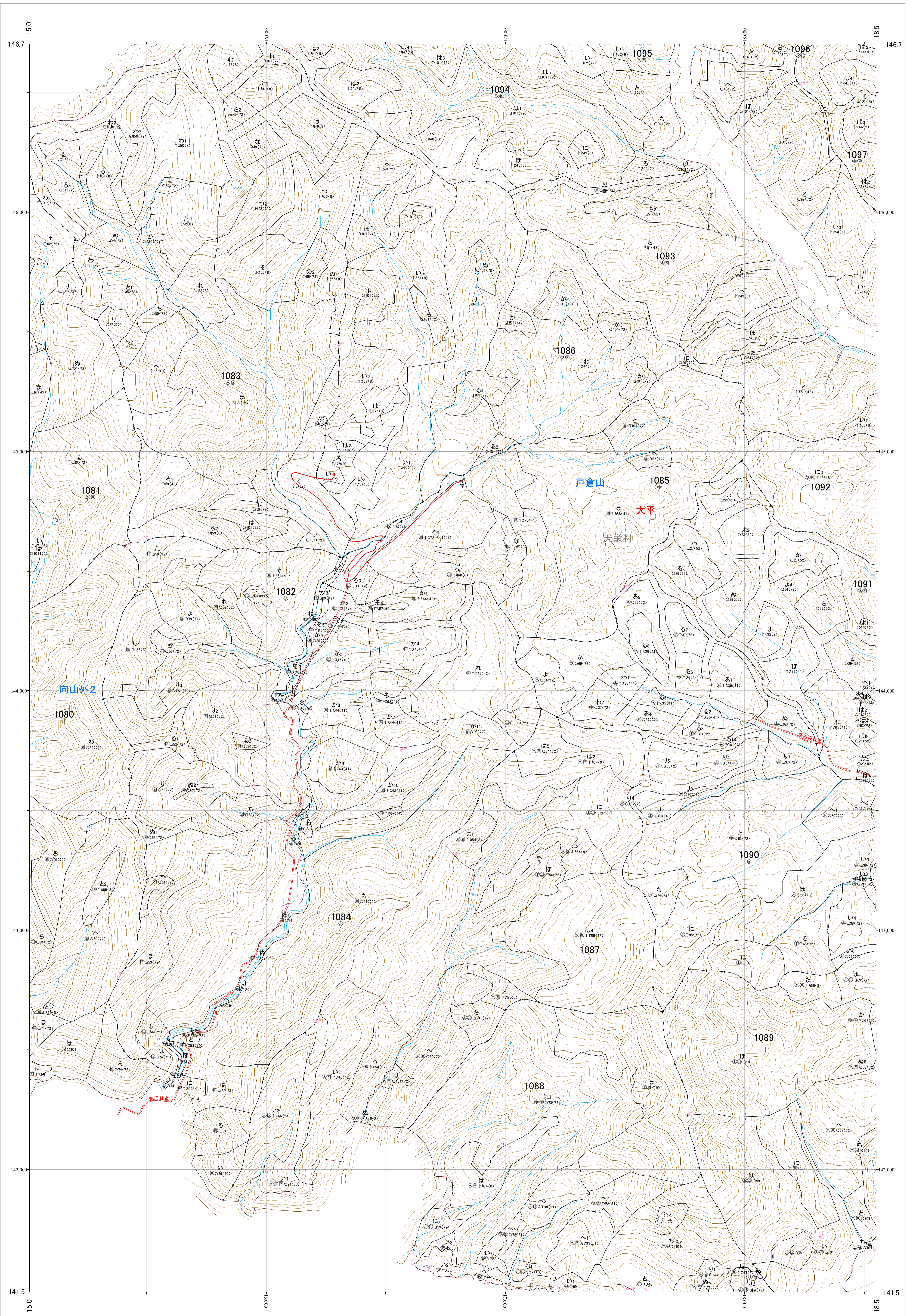
第四公共座標

8.04

阿武隈川 213

林班番号: 1080~1097

令和六年度 第七次樹立



林班番号: 1080~1097

関東森林管理局 福島森林管理署 白河支署
阿武隈川 213

1:5,000

0 100 200 300 400 500 1,000m

関東森林管理局 阿武隈川森林計画区
福島森林管理署 白河支署 基本図 214 (全232)

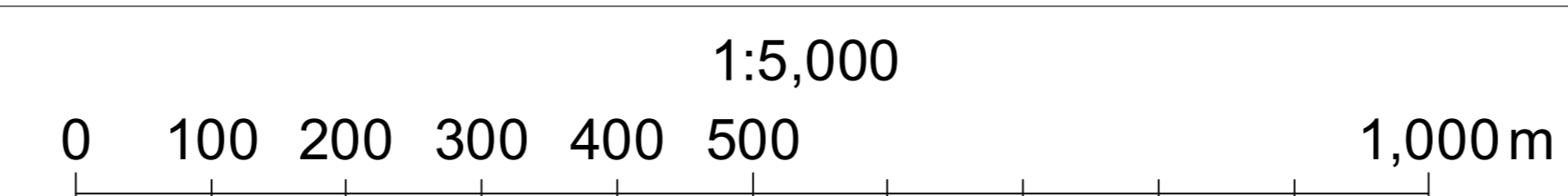
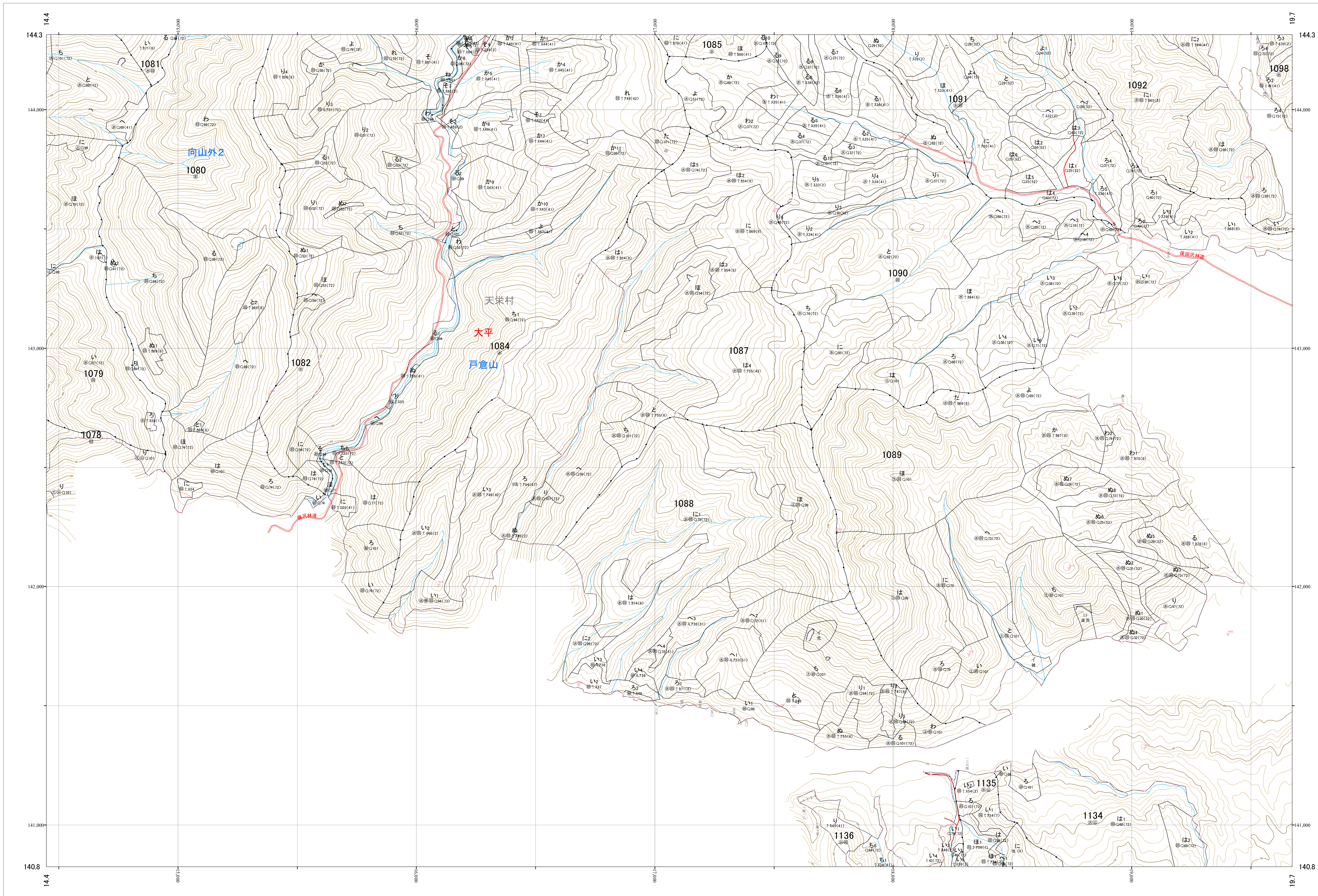
第区公共座標

8.04

阿武隈川 214

林班番号: 1078~1082・1084~1087~1092・1134~1136

令和六年度 第七次樹立



1:5,000

林班番号: 1078~1082・1084~1087~1092・1134~1136

関東森林管理局 福島森林管理署 白河支署

阿武隈川 214

関東森林管理局 阿武隈川森林計画区
福島森林管理署 白河支署 基本図 215 (全232)

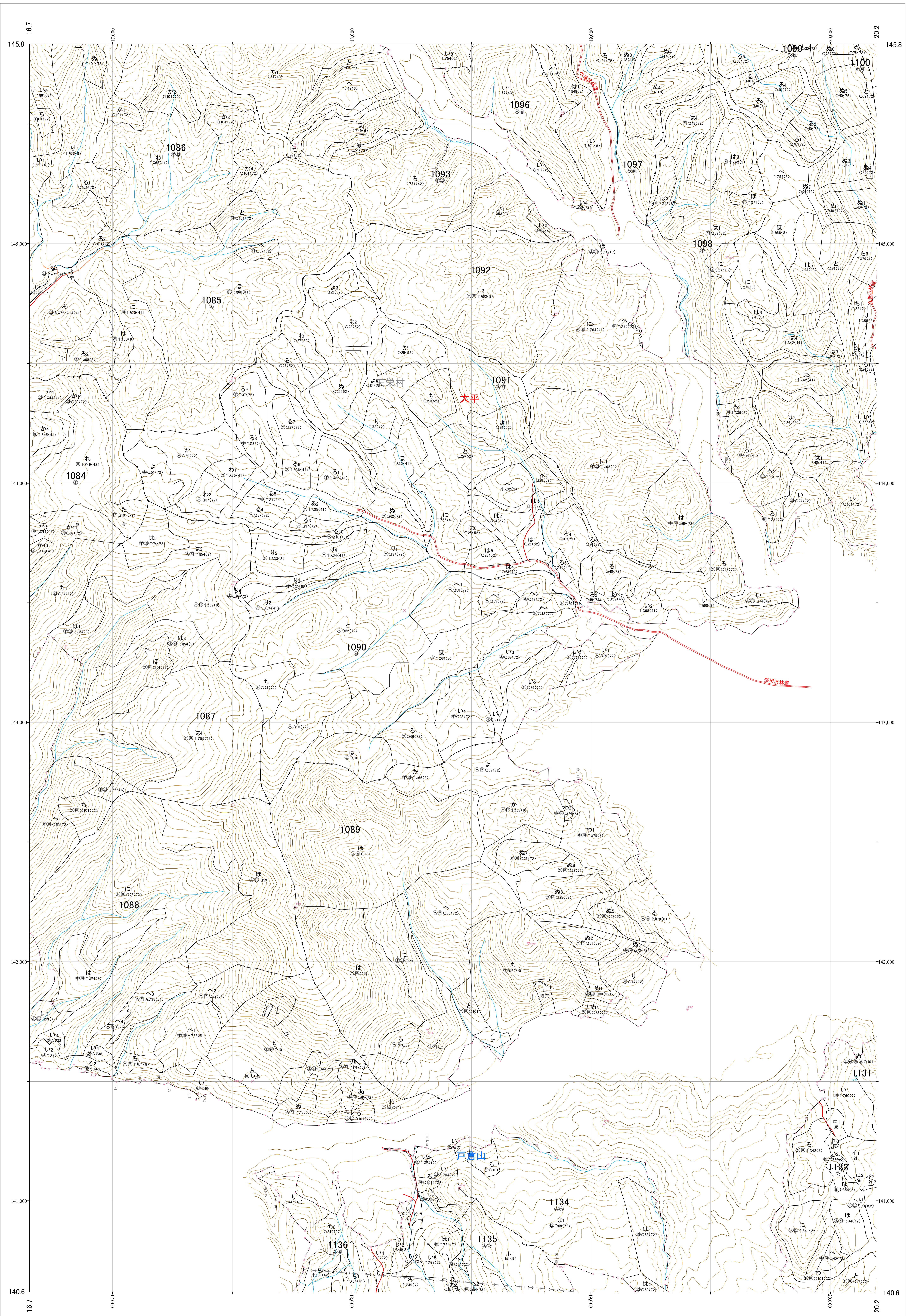
第八公共座標

8.03

阿武隈川 215

林班番号: 1084~1093・1096~1099・1132~1134~1136

令和六年度 第七次樹立



林班番号: 1084~1093・1096~1099・1132~1134~1136 阿武隈川 215

関東森林管理局 福島森林管理署 白河支署

1:5,000

0 100 200 300 400 500 1,000m

関東森林管理局 阿武隈川森林計画区
福島森林管理署 白河支署 基本図 216 (全232)

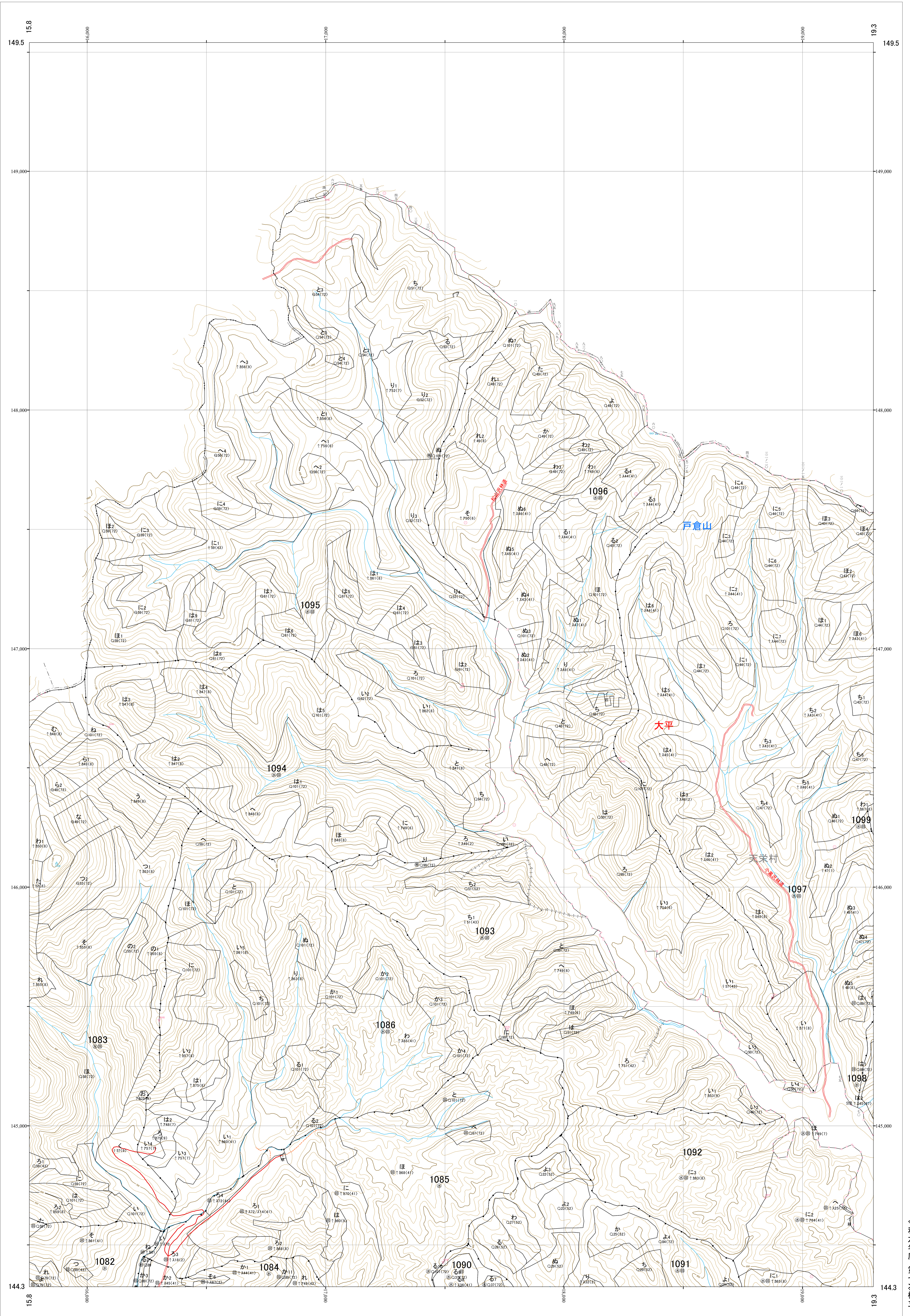
第八公共座標

8.05

阿武隈川 216

林班番号: 1082~1083・1085~1086・1091~1097

令和六年度 第七次樹立



林班番号: 1082~1083・1085~1086・1091~1097 阿武隈川 216

関東森林管理局 福島森林管理署 白河支署

1:5,000

0 100 200 300 400 500 1,000m

関東森林管理局 阿武隈川森林計画区
福島森林管理署 白河支署 基本図 217 (全232)

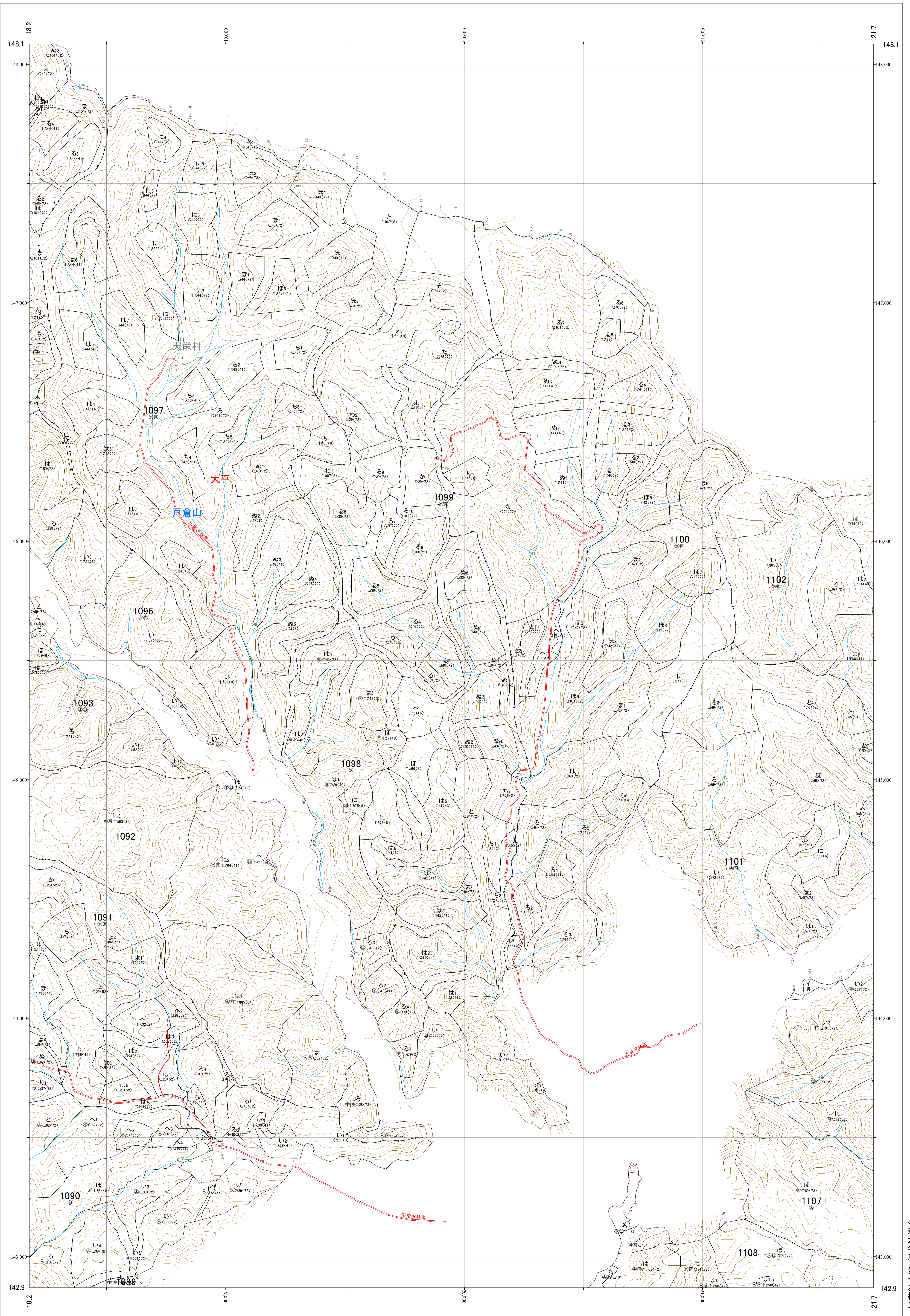
第八公共座標

8.04

阿武隈川 217

林班番号: 1090~1093・1096~1102・1107~1108

令和六年度 第七次樹立



林班番号: 1090~1093・1096~1102・1107~1108 阿武隈川 217

関東森林管理局 福島森林管理署 白河支署

1:5,000

0 100 200 300 400 500 1,000m

関東森林管理局 阿武隈川森林計画区
福島森林管理署 白河支署 基本図 218 (全232)

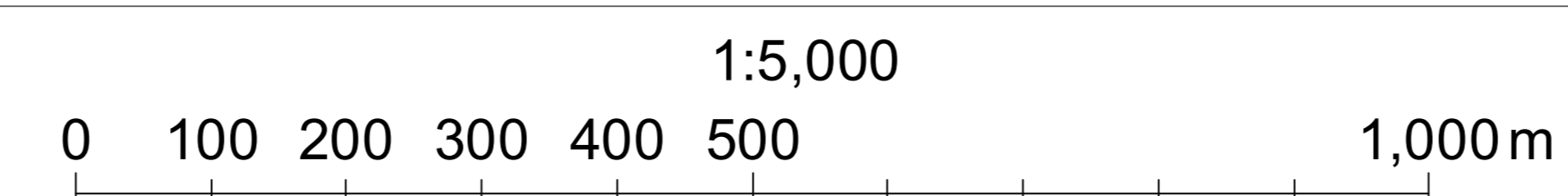
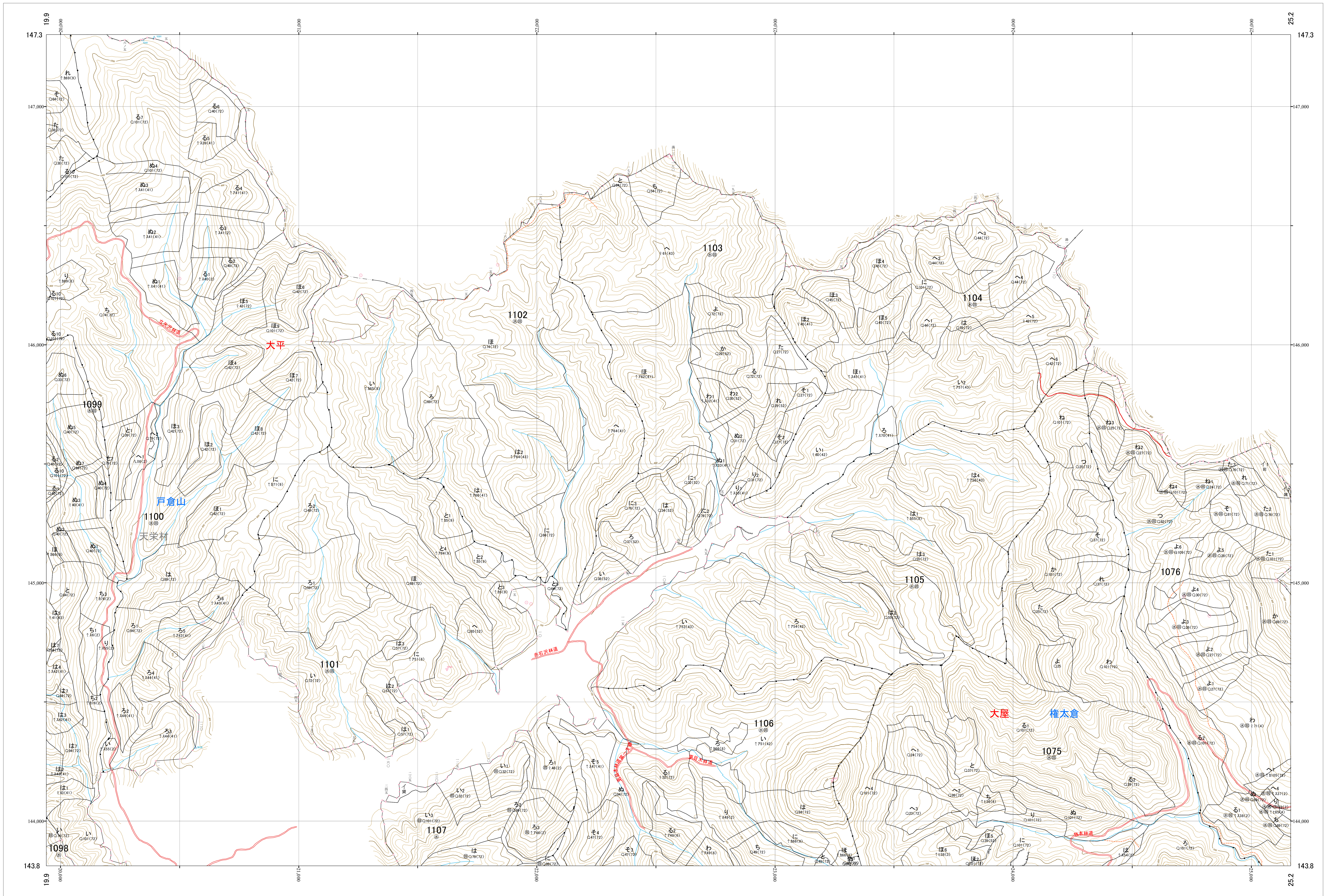
第区公共座標

8.03

阿武隈川 218

林班番号:1075~1106・1100~1107

令和六年度 第七次樹立



林班番号:1075~1076・1100~1107

阿武隈川 218

関東森林管理局 福島森林管理署 白河支署

関東森林管理局 阿武隈川森林計画区
福島森林管理署 白河支署 基本図 219 (全232)

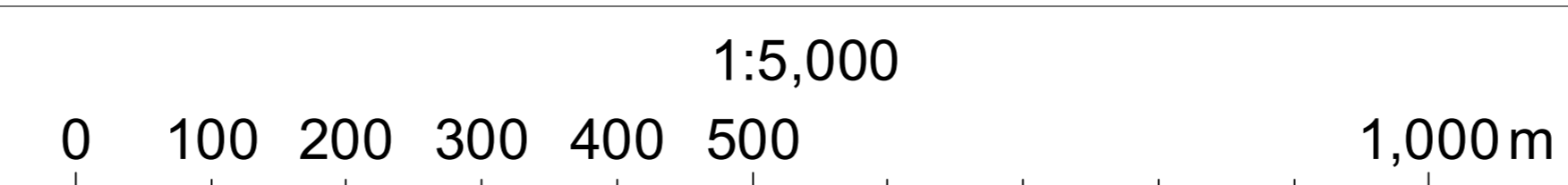
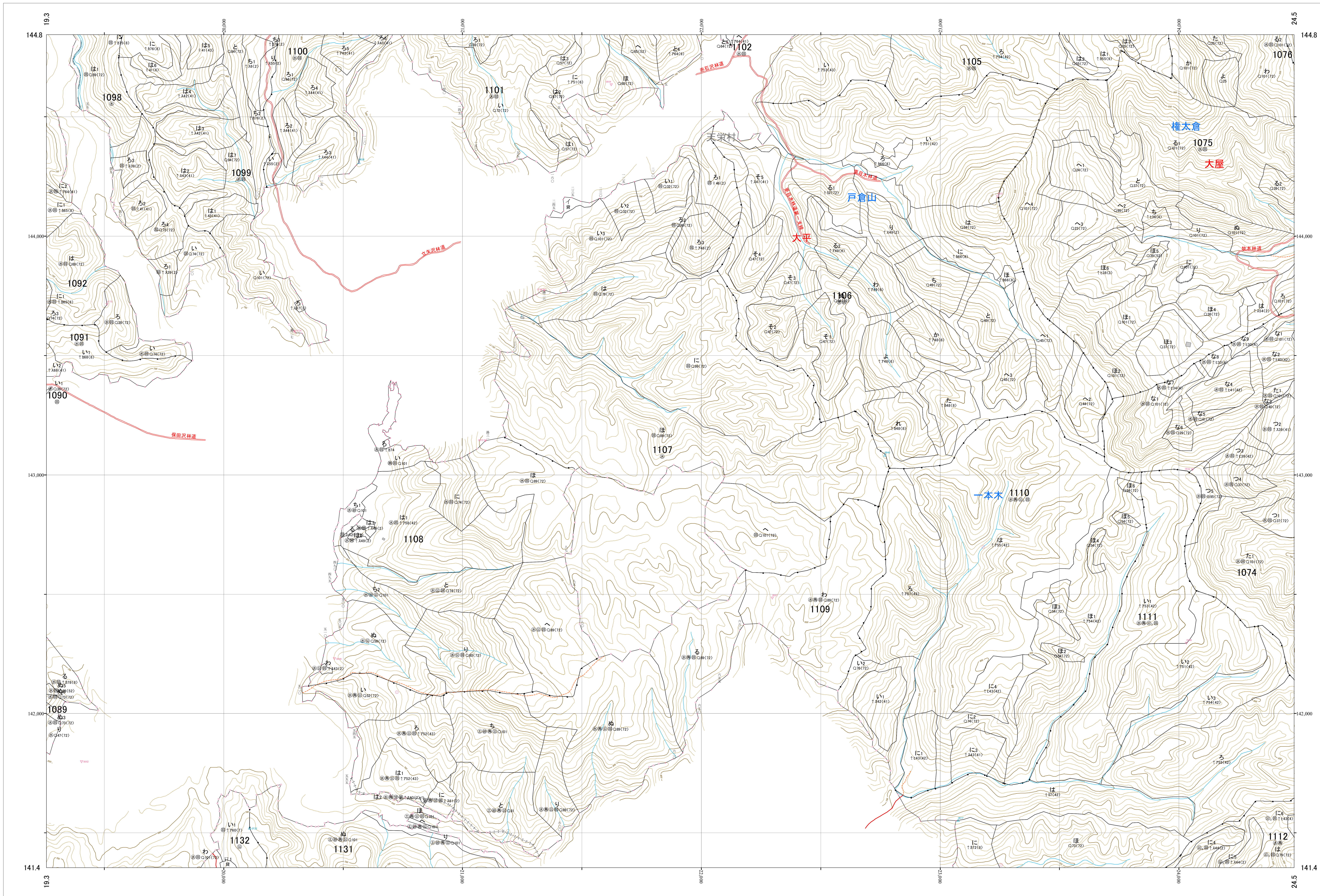
第区公共座標

8.03

阿武隈川 219

林班番号：1074～1075・1089・1091～1092・1098～1103・1105～1112・1131～1132

令和六年度 第七次樹立



林班番号：1074～1075・1089・1091～1092・1098～1103・1105～1112・1131～1132

関東森林管理局 福島森林管理署 白河支署
阿武隈川 219

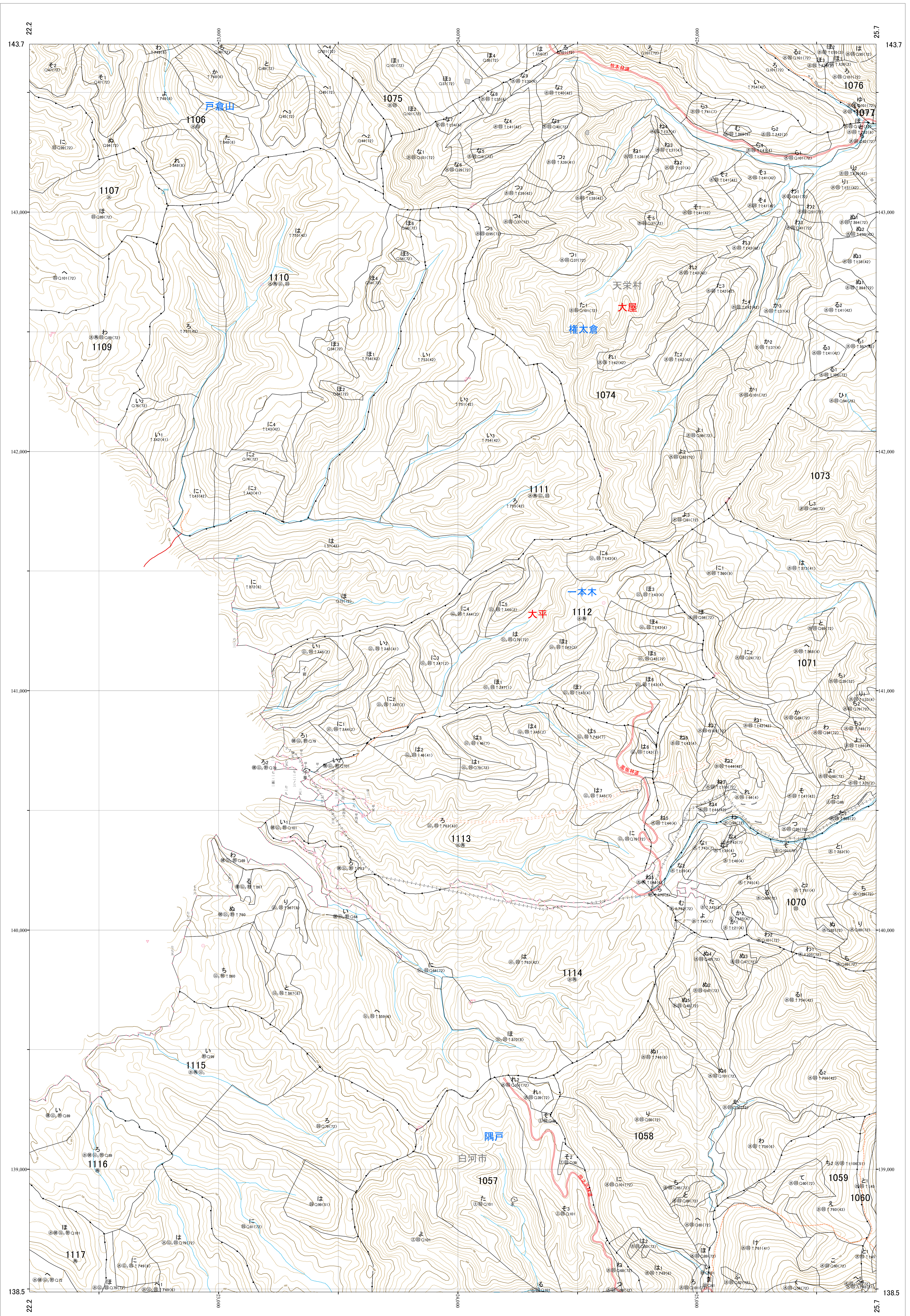
関東森林管理局 阿武隈川森林計画区
福島森林管理署 白河支署 基本図 220 (全232)

第八公共座標

阿武隈川 220

林班番号: 1057~1059・1070~1071・1073~1075・1106~1107・1109~1116

令和六年度 第七次樹立



林班番号: 1057~1059・1070~1071・1073~1075
阿武隈川 220
関東森林管理局 福島森林管理署 白河支署

1:5,000

0 100 200 300 400 500 1,000m