

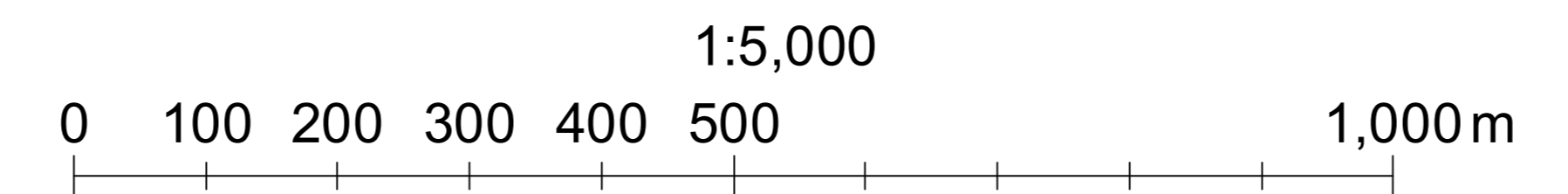
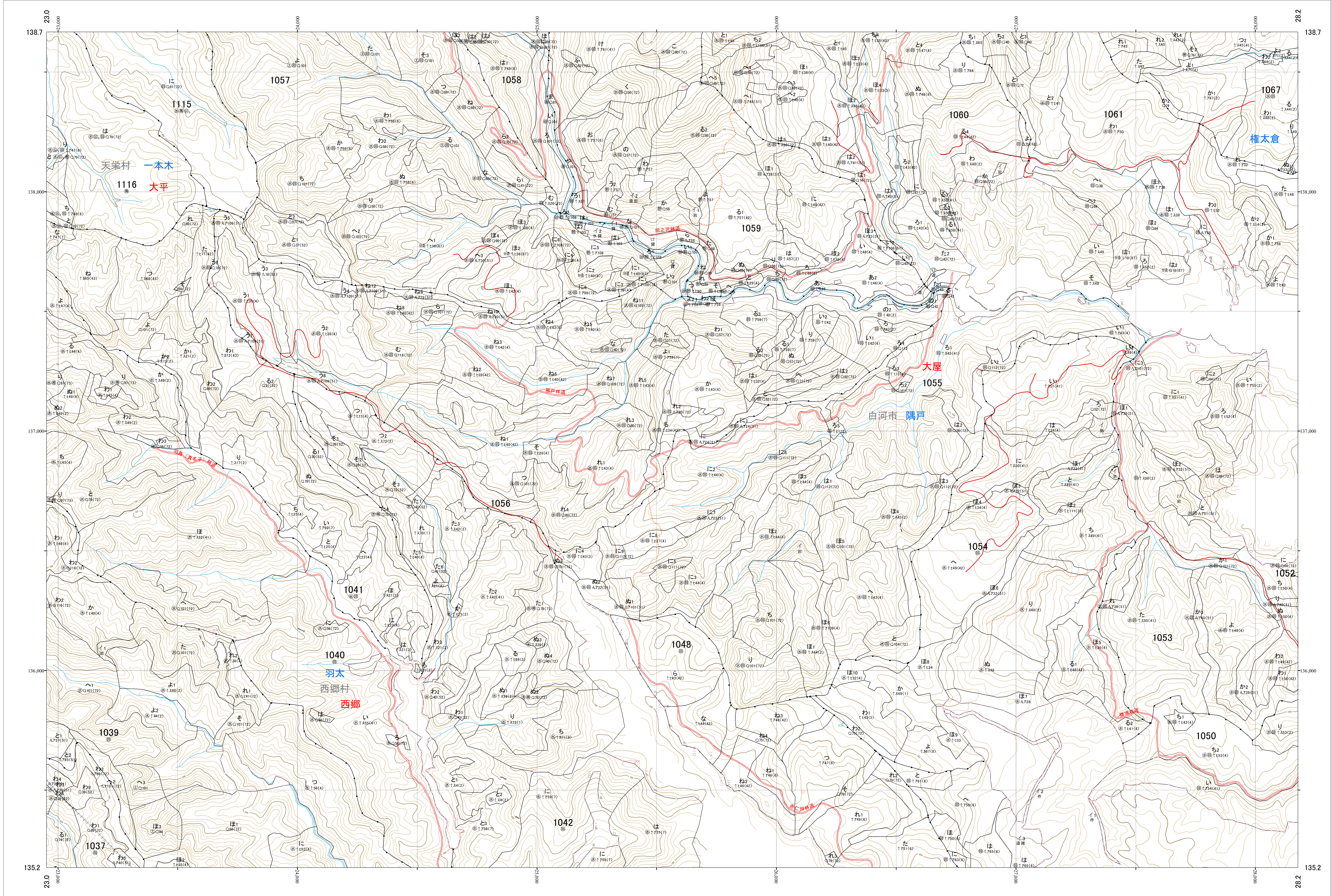
関東森林管理局 阿武隈川森林計画区
福島森林管理署 白河支署 基本図 201 (全232)

第区公共座標

阿武隈川 201

林班番号: 1037・1039~1042・1048・1050・1053~1061・1067・1115~1116

令和六年度 第七次樹立



林班番号: 1037・1039~1042・1048・1050・1053~1061・1067・1115~1116

阿武隈川 201

関東森林管理局 福島森林管理署 白河支署

関東森林管理局 阿武隈川森林計画区
福島森林管理署 白河支署 基本図 202 (全232)

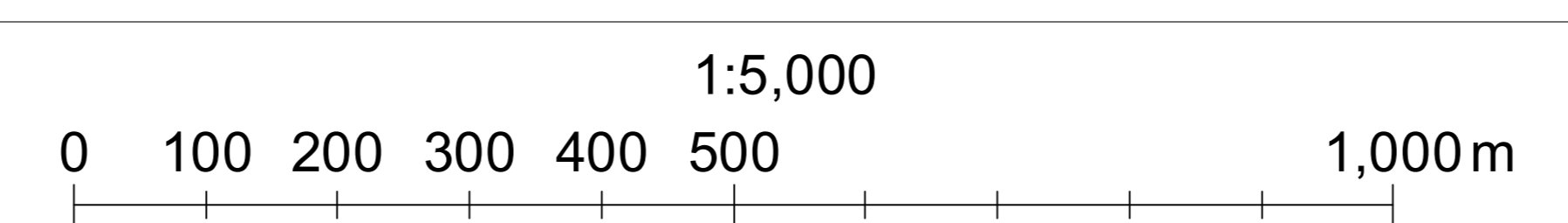
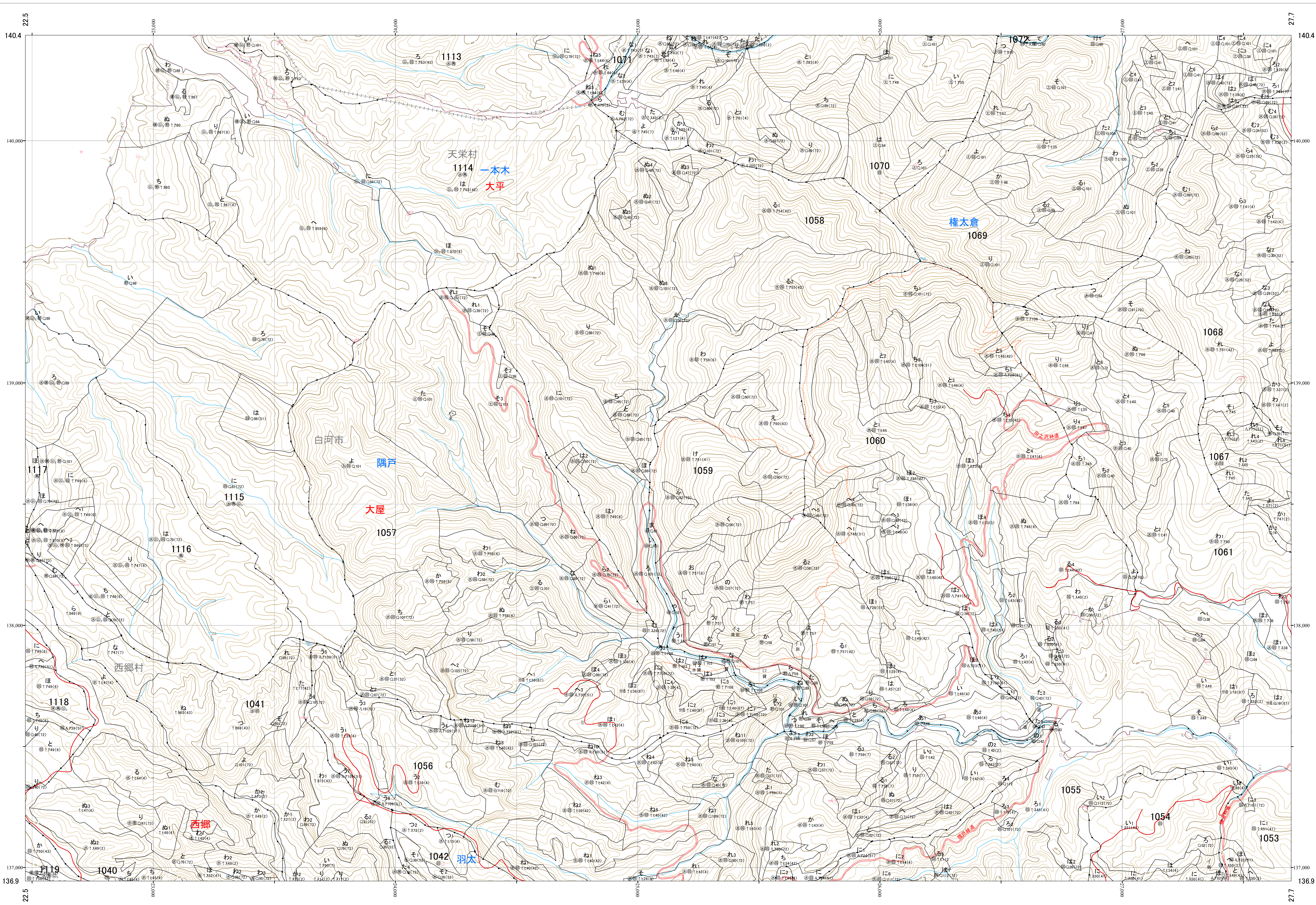
第区公共座標

8.01

阿武隈川 202

林班番号: 1040~1042・1054~1061・1067~1071・1113~1116

令和六年度 第七次樹立



1:5,000

林班番号: 1040~1042・1054~1061・1067~1071・1113~1116

阿武隈川 202

関東森林管理局 福島森林管理署 白河支署

関東森林管理局 阿武隈川森林計画区
福島森林管理署 白河支署 基本図 203 (全232)

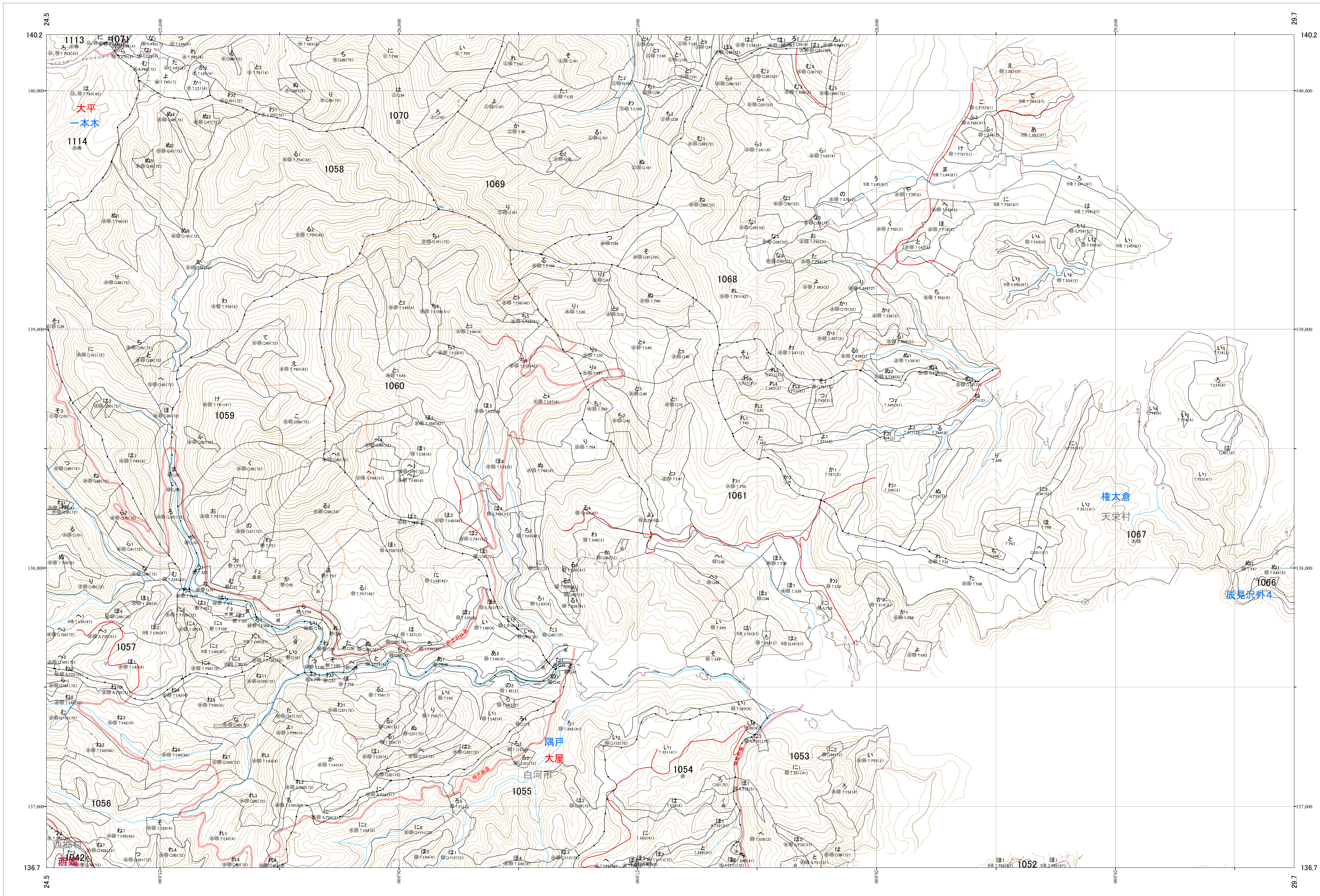
第区公共座標

8.01

阿武隈川 203

林班番号: 1053~1061・1067~1070・1114

令和六年度 第七次樹立



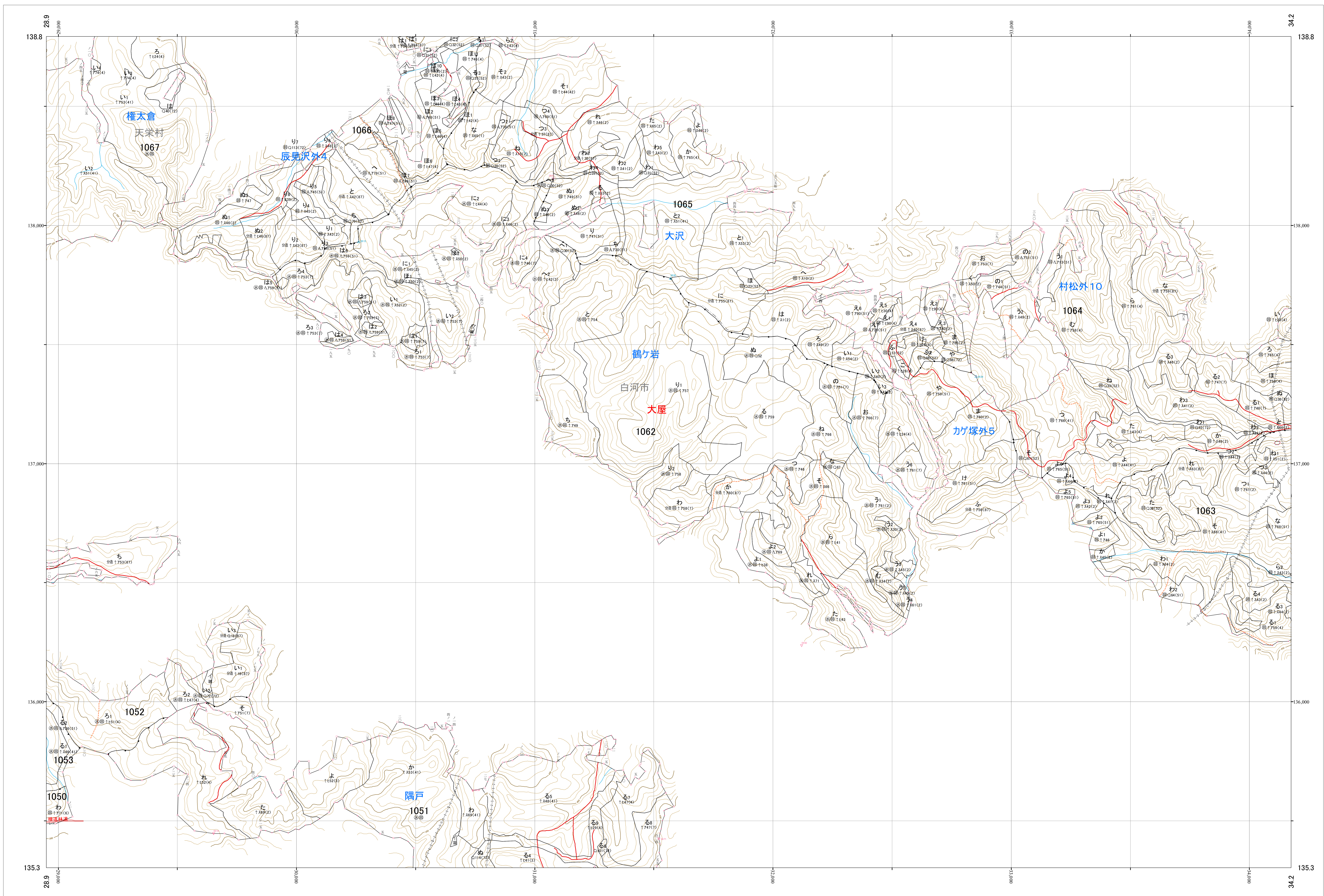
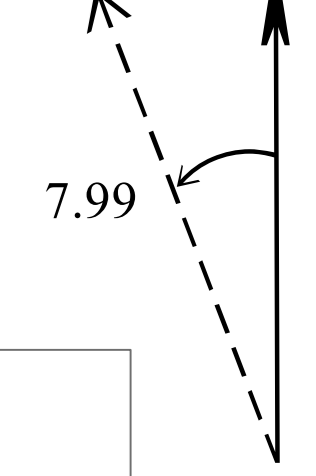
林班番号: 1053~1061・1067~1070・1114

阿武隈川 203

関東森林管理局 福島森林管理署 白河支署

関東森林管理局 阿武隈川森林計画区
福島森林管理署 白河支署 基本図 204 (全232)

第区公共座標



阿武隈川 204

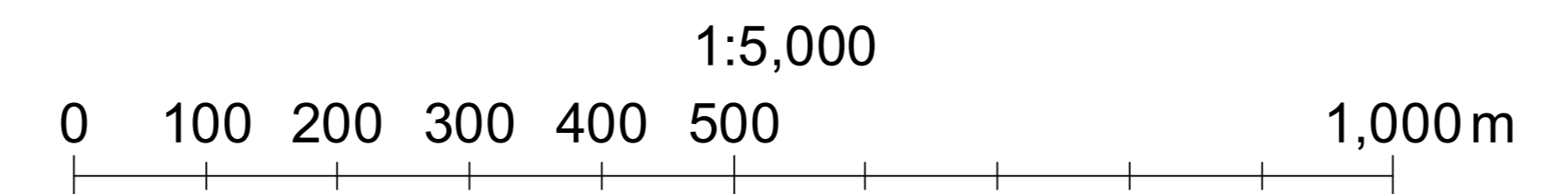
林班番号: 1051~1053・1062~1067

令和六年度 第七次樹立

林班番号: 1051~1053・1062~1067

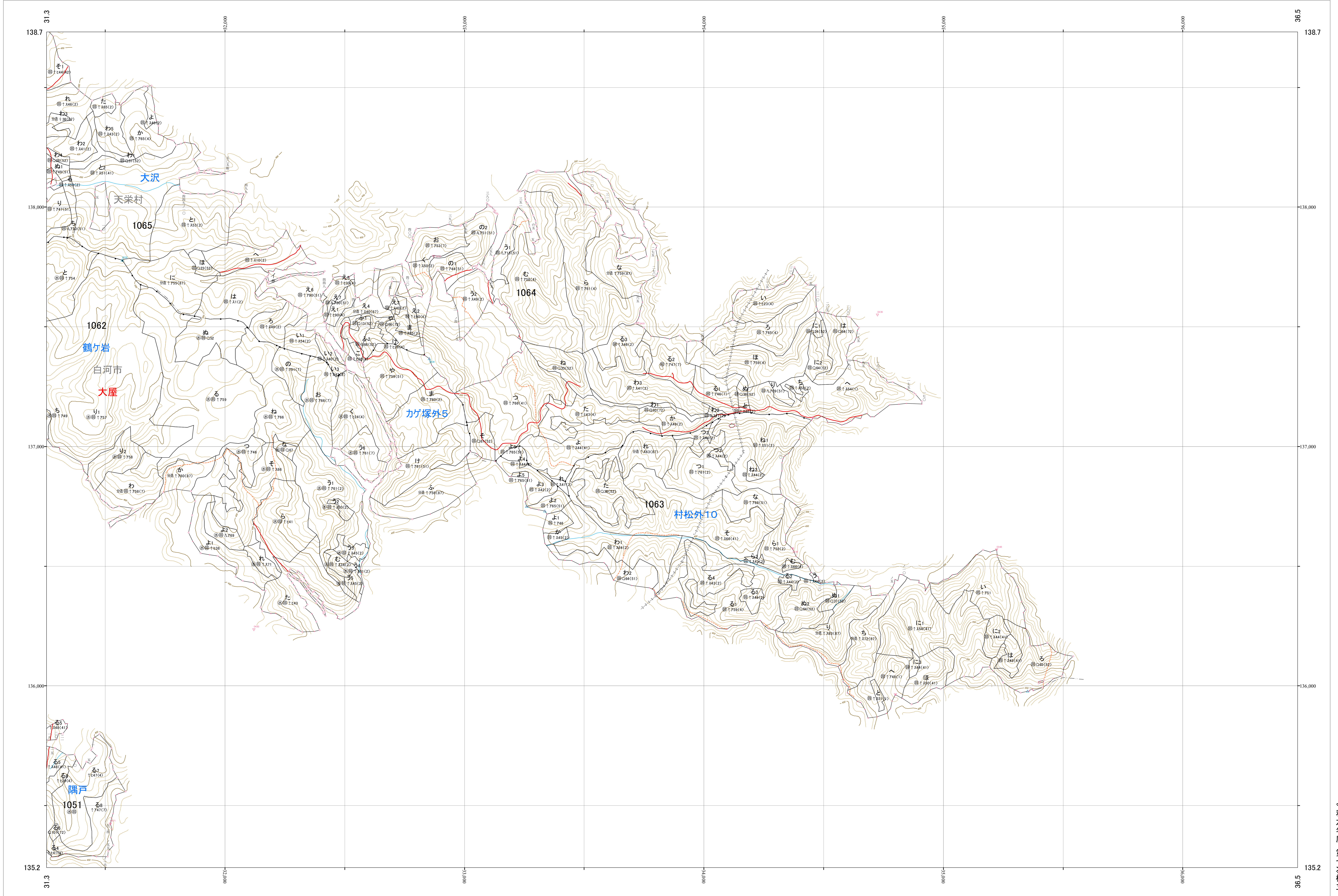
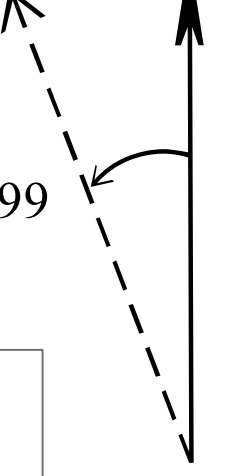
阿武隈川 204

関東森林管理局 福島森林管理署 白河支署



関東森林管理局 阿武隈川森林計画区
福島森林管理署 白河支署 基本図 205 (全232)

第区公共座標



阿武隈川 205

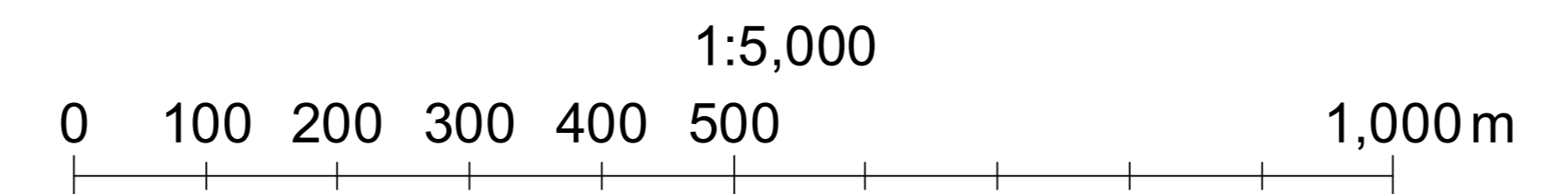
林班番号: 1062~1065

令和六年度 第七次樹立

林班番号: 1062~1065

阿武隈川 205

関東森林管理局 福島森林管理署 白河支署



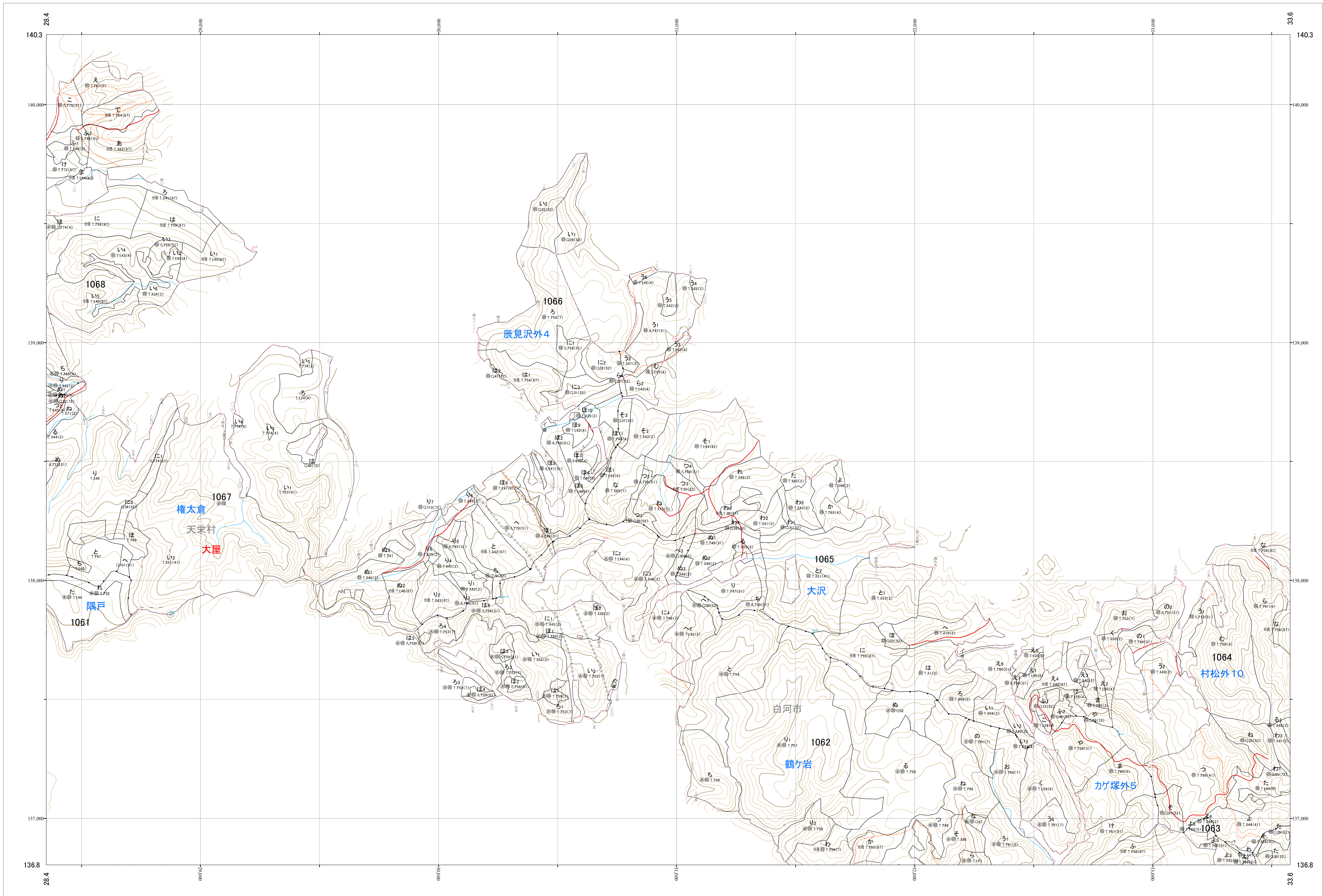
関東森林管理局 阿武隈川森林計画区
福島森林管理署 白河支署 基本図 206 (全232)

第区公共座標

阿武隈川 206

林班番号: 1062・1064~1068

令和六年度 第七次樹立



1:5,000

0 100 200 300 400 500 1,000m

林班番号: 1062・1064~1068

阿武隈川 206

関東森林管理局 福島森林管理署 白河支署

関東森林管理局 阿武隈川森林計画区
福島森林管理署 白河支署 基本図 207 (全232)

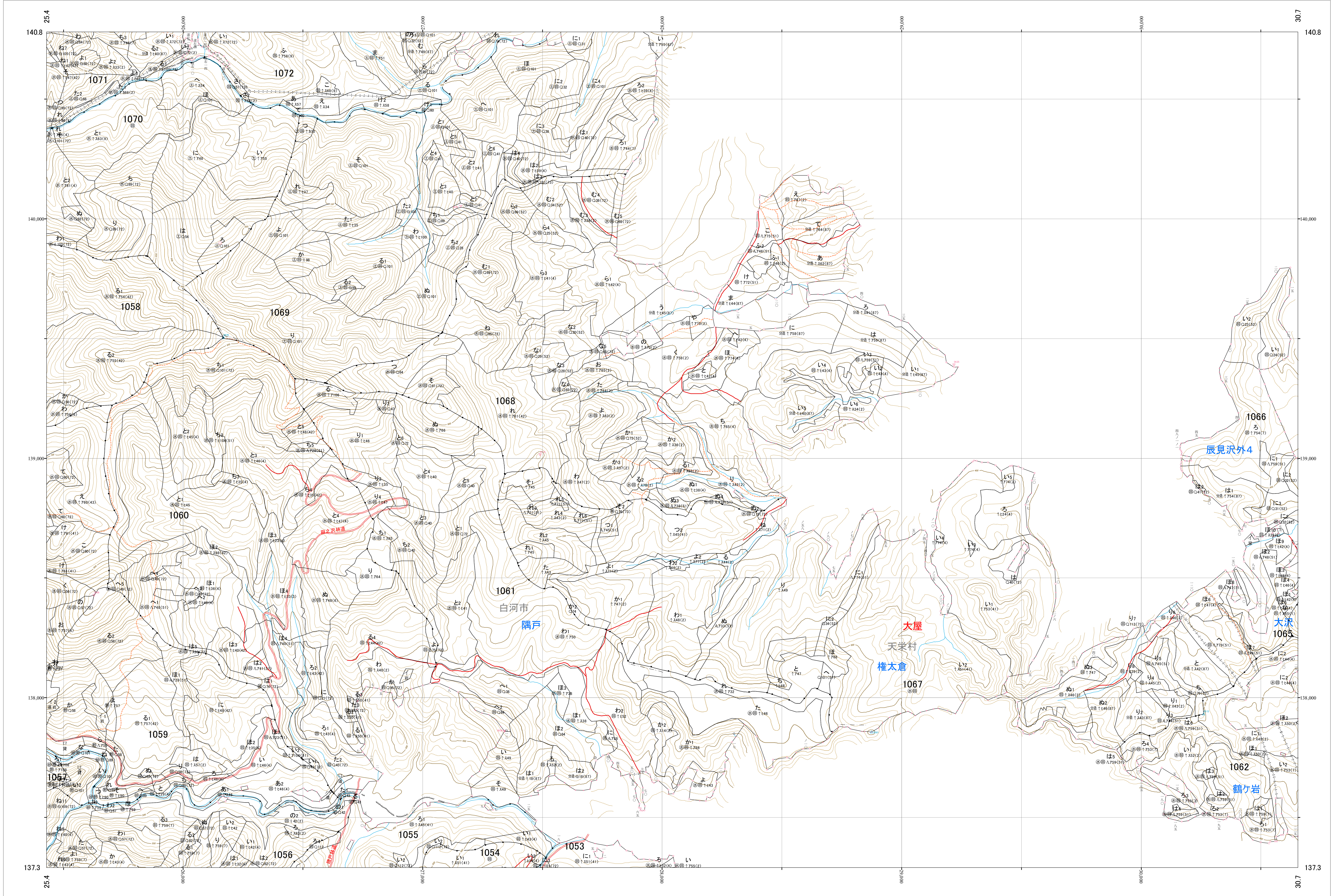
第区公共座標

8.01

阿武隈川 207

林班番号: 1055~1056・1058~1062・1066~1072

令和六年度 第七次樹立



林班番号: 1055~1056・1058~1062・1066~1072

阿武隈川 207

関東森林管理局 福島森林管理署 白河支署

1:5,000

0 100 200 300 400 500 1,000m

関東森林管理局 阿武隈川森林計画区
福島森林管理署 白河支署 基本図 208 (全232)

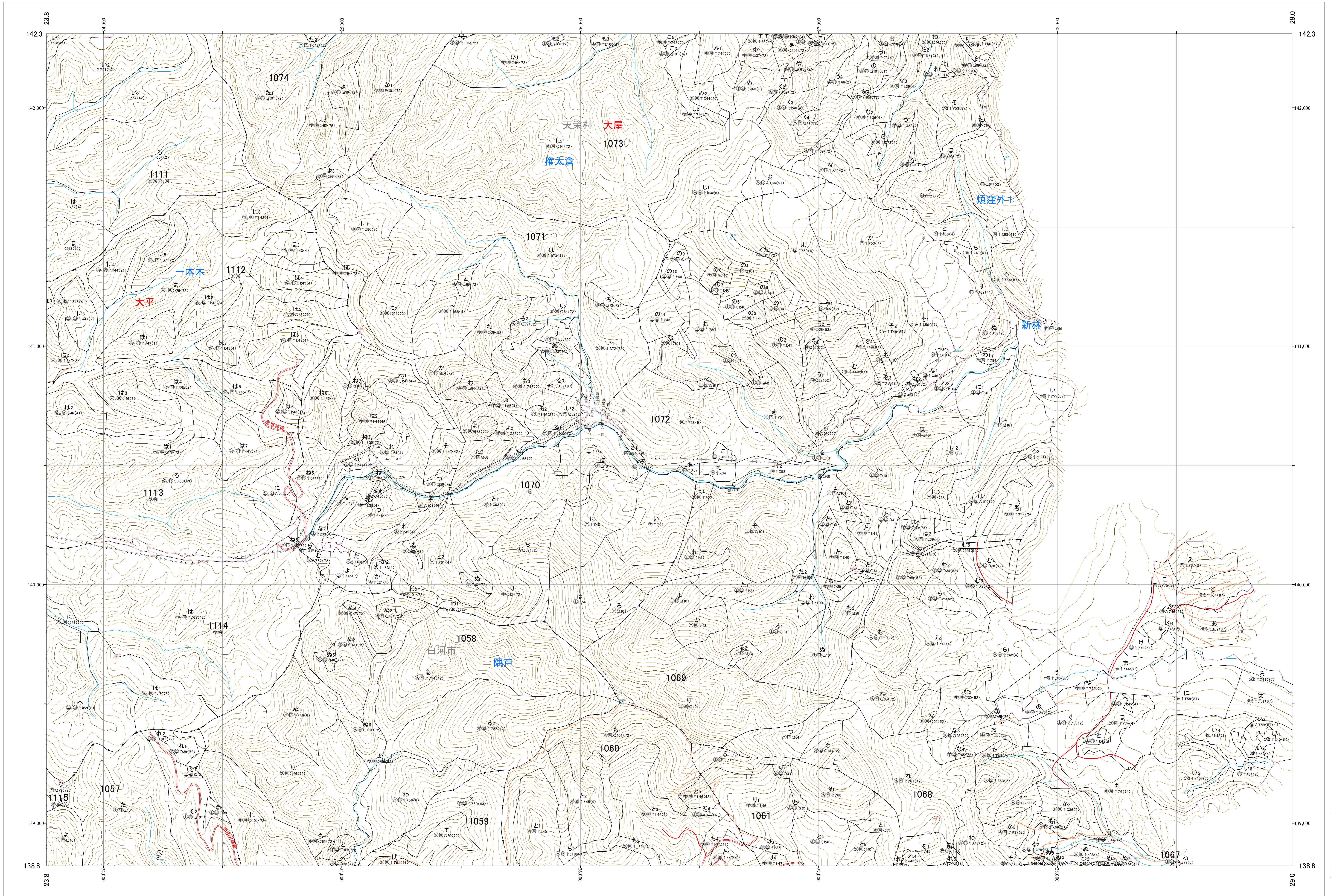
第区公共座標

8.01

阿武隈川 208

林班番号: 1057~1061・1068~1074・1111~1114

令和六年度 第七次樹立



1:5,000

0 100 200 300 400 500 1,000m

林班番号: 1057~1061・1068~1074・1111~1114

阿武隈川 208

関東森林管理局 福島森林管理署 白河支署

関東森林管理局 阿武隈川森林計画区
福島森林管理署 白河支署 基本図 209 (全232)

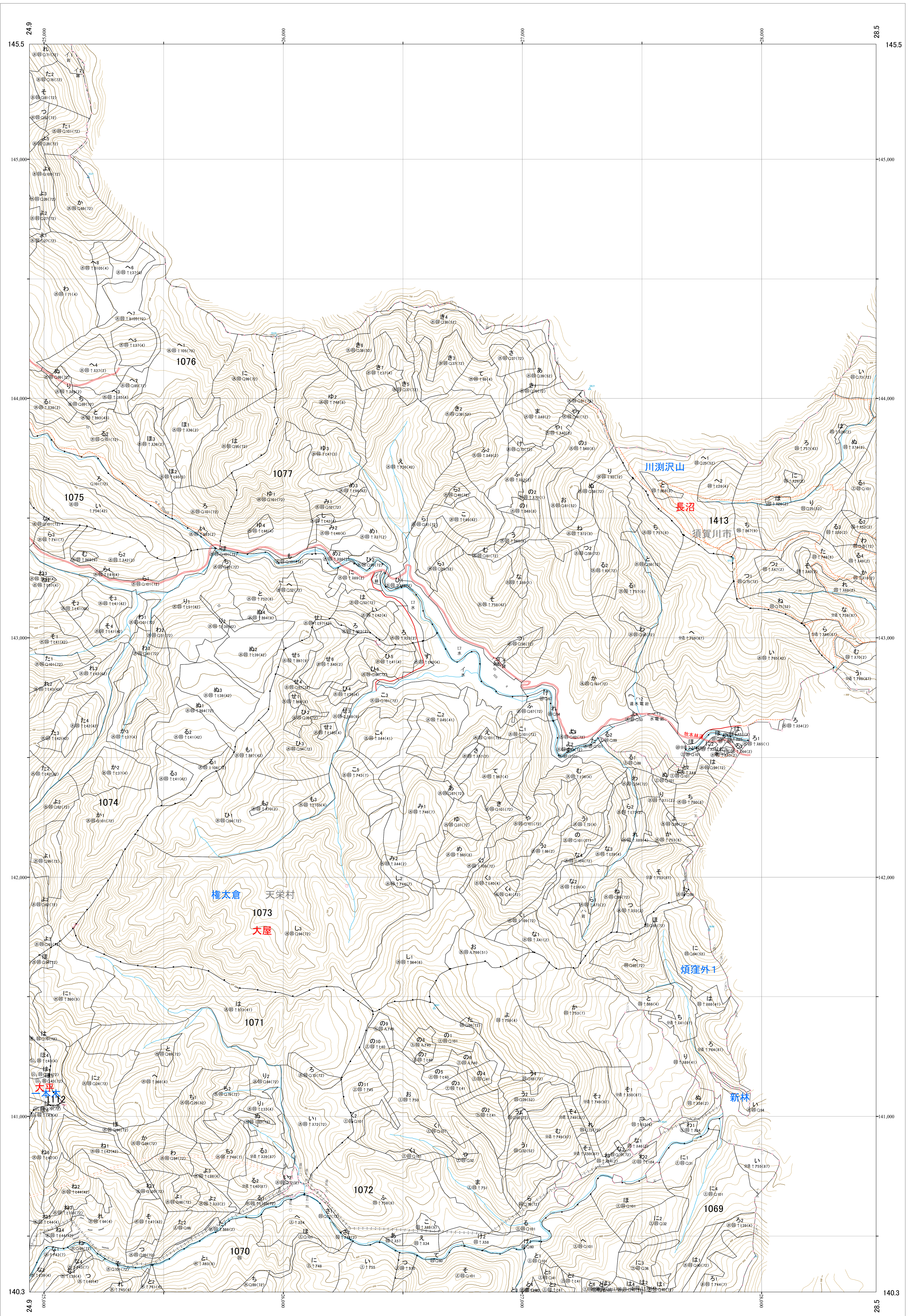
第四公共座標

8.02

阿武隈川 209

林班番号: 1069~1077・1112~1113・1412~1413

令和六年度 第七次樹立



林班番号: 1069~1077・1112~1113・1412~1413 阿武隈川 209

関東森林管理局 福島森林管理署 白河支署

1:5,000

0 100 200 300 400 500 1,000m

関東森林管理局 阿武隈川森林計画区
福島森林管理署 白河支署 基本図 210 (全232)

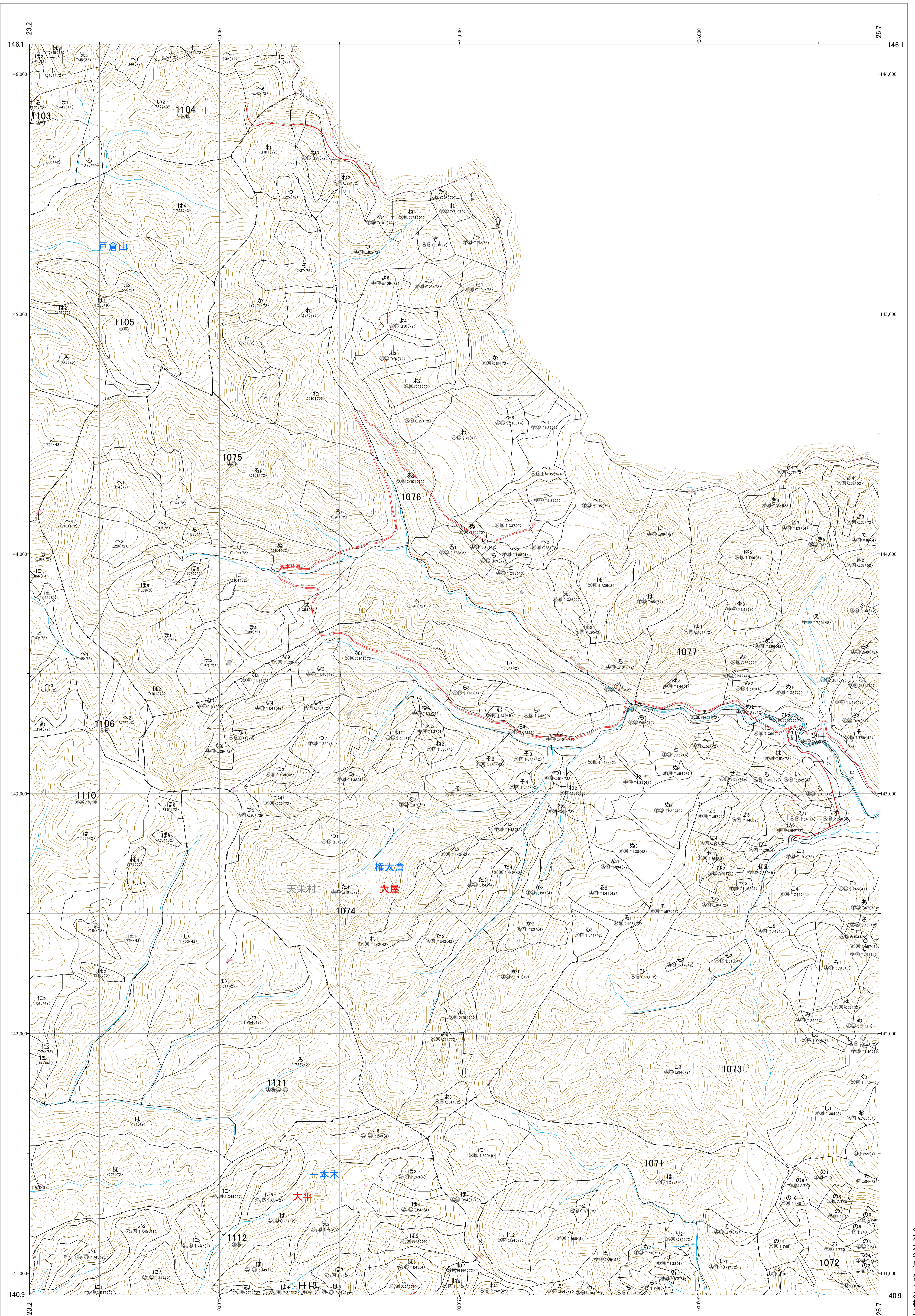
第四公共座標

8.02

阿武隈川 210

林班番号: 1071~1077・1103~1106・1110~1112

令和六年度 第七次樹立



林班番号: 1071~1077・1103~1106・1110~1112 阿武隈川 210

関東森林管理局 福島森林管理署 白河支署

1:5,000

0 100 200 300 400 500 1,000m