

関東森林管理局 阿武隈川森林計画区
福島森林管理署 白河支署 基本図 181 (全232)

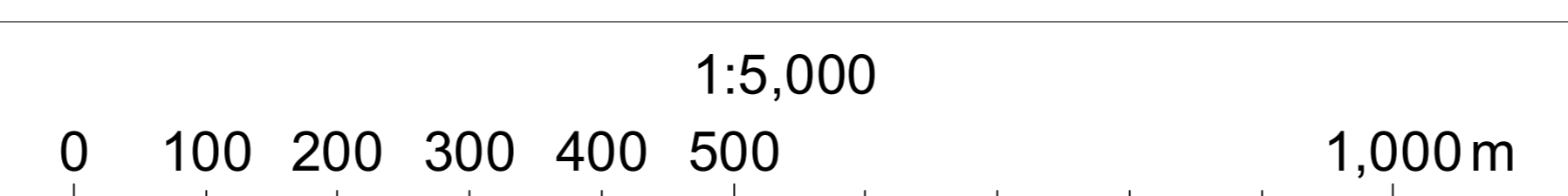
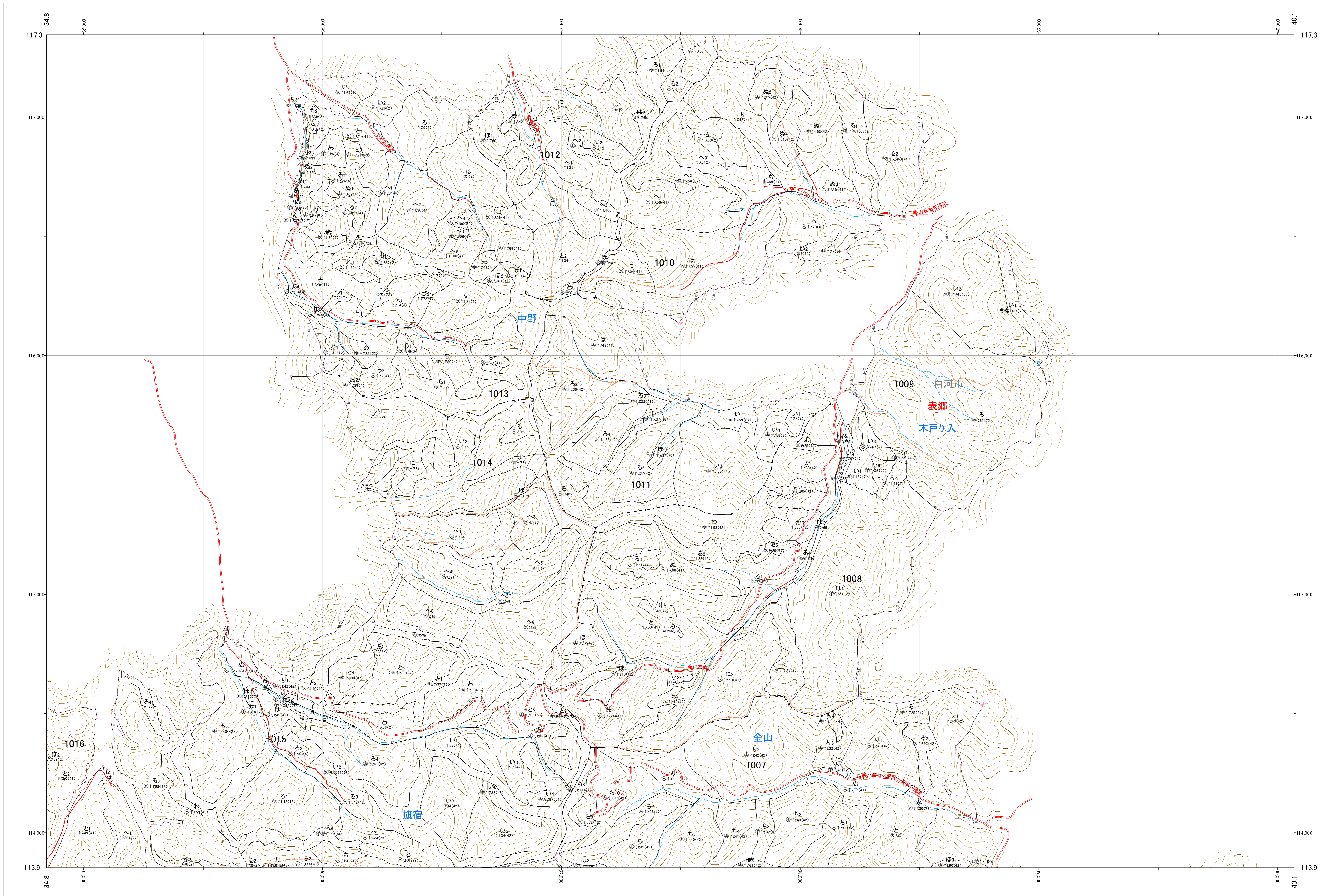
第区公共座標

7.92

阿武隈川 181

林班番号: 1007~1016

令和六年度 第七次樹立



1:5,000

林班番号: 1007~1016

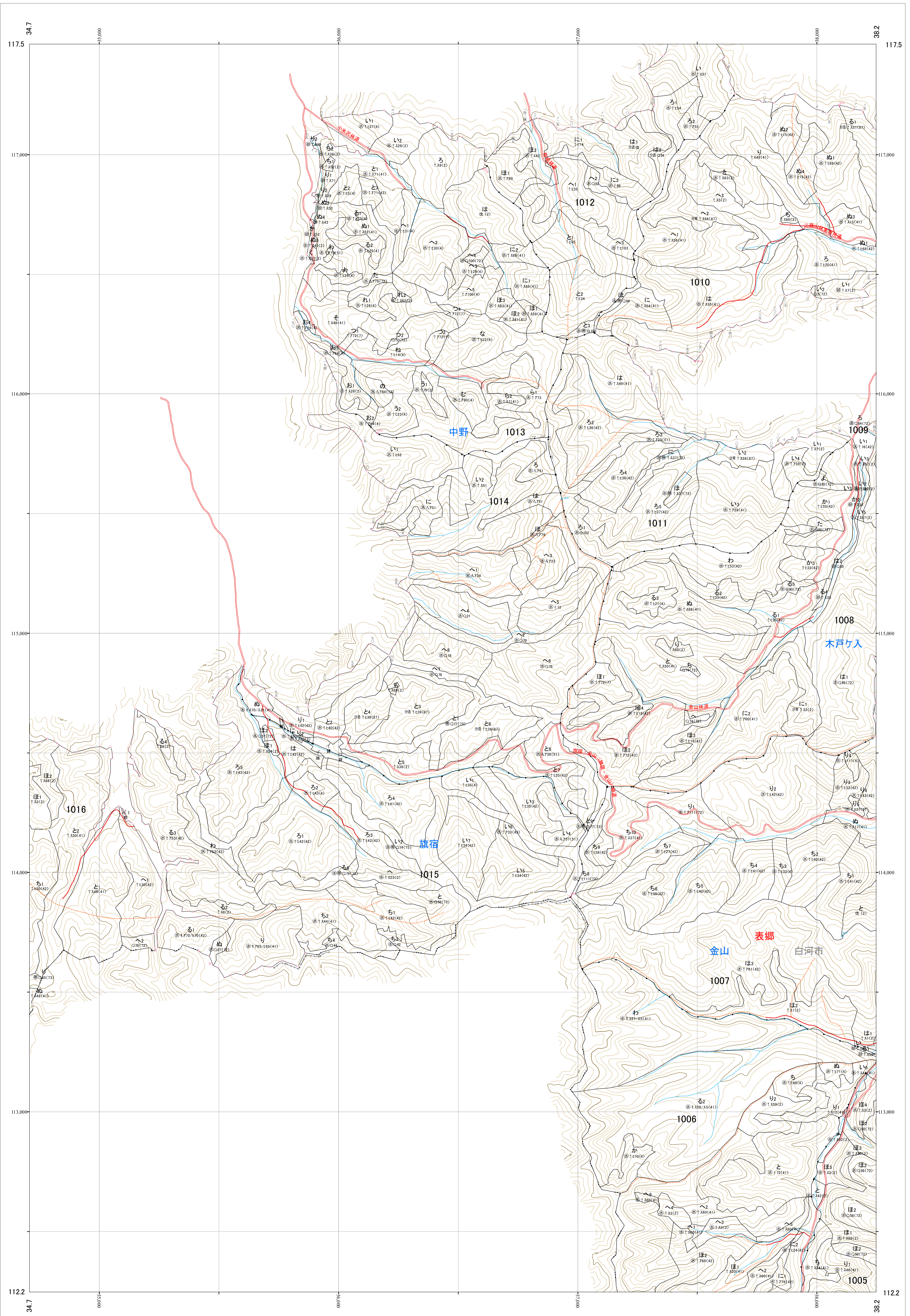
阿武隈川 181

関東森林管理局 福島森林管理署 白河支署

関東森林管理局 阿武隈川森林計画区
福島森林管理署 白河支署 基本図 182 (全232)

第四公共座標

7.92



林班番号: 1006~1008・1010~1015

阿武隈川 182

林班番号: 1006~1008・1010~1015

令和六年度 第七次樹立

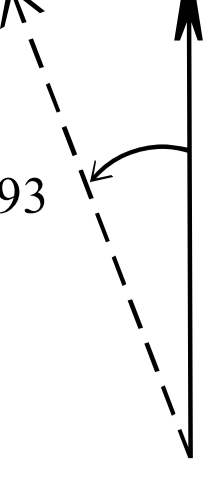
関東森林管理局 福島森林管理署 白河支署
阿武隈川 182

1:5,000

0 100 200 300 400 500 1,000m

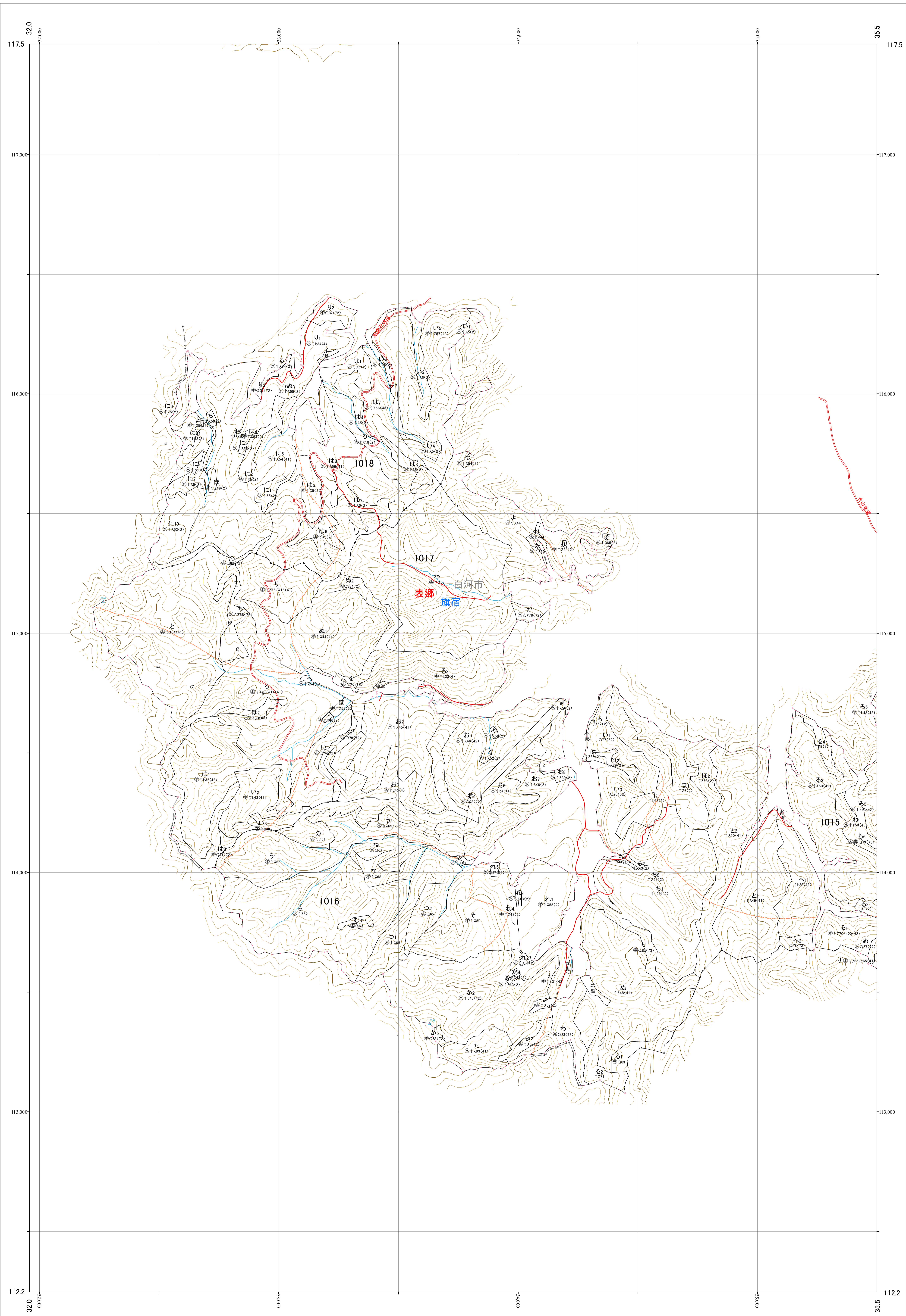
関東森林管理局 阿武隈川森林計画区
福島森林管理署 白河支署 基本図 183 (全232)

第四公共座標



阿武隈川 183

林班番号: 1015~1018

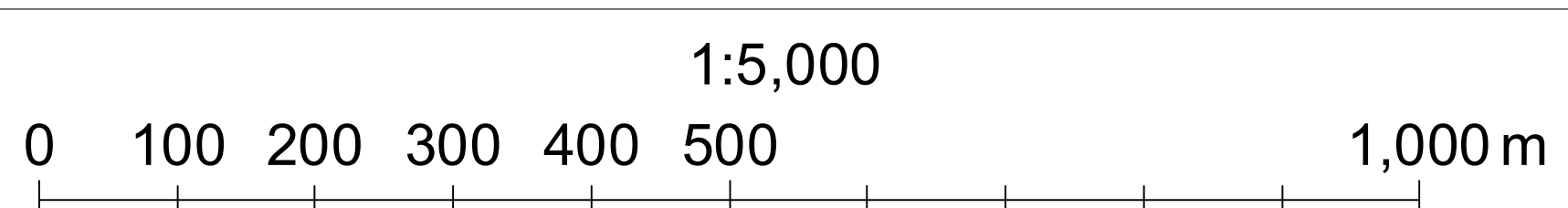


林班番号: 1015~1018

阿武隈川 183

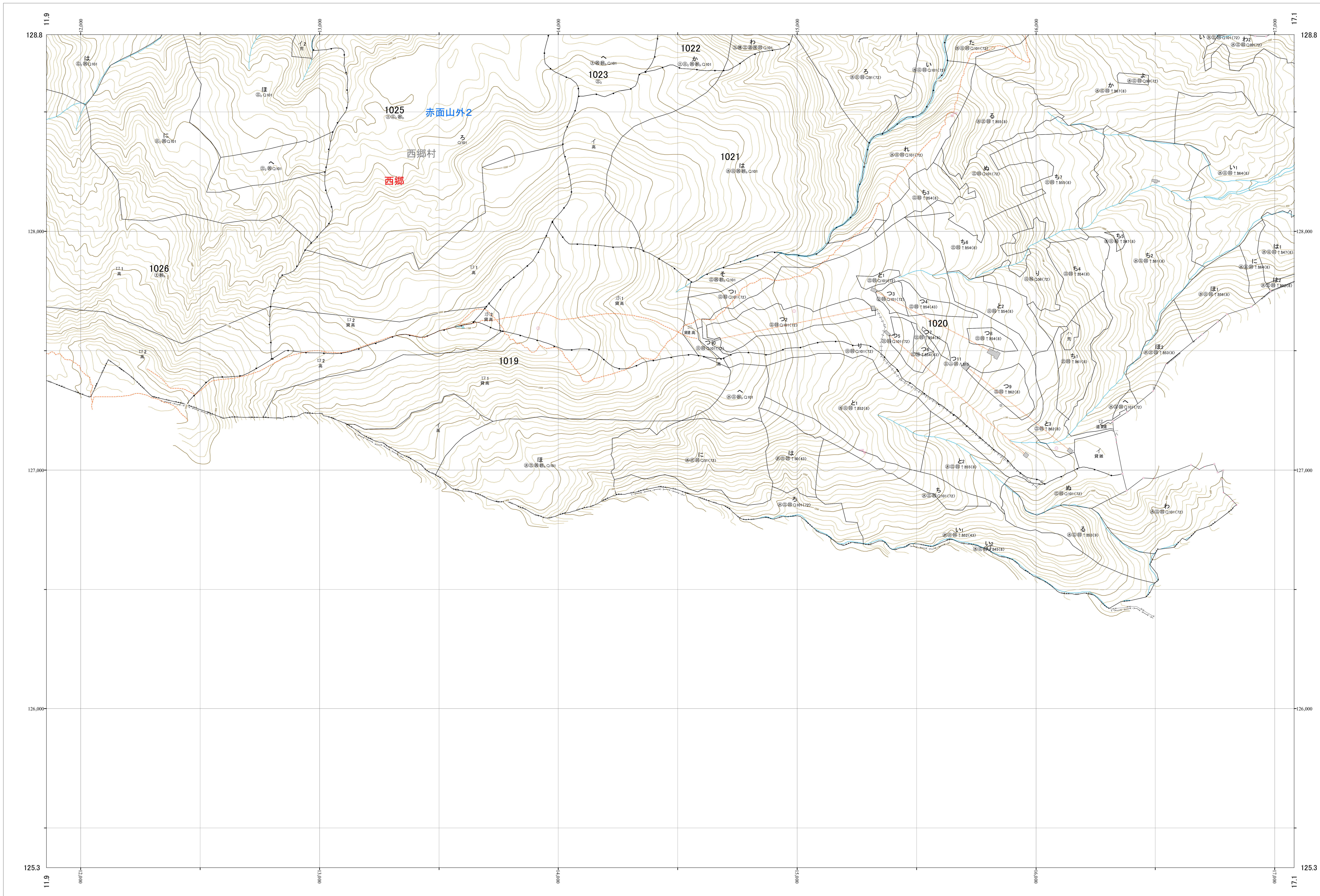
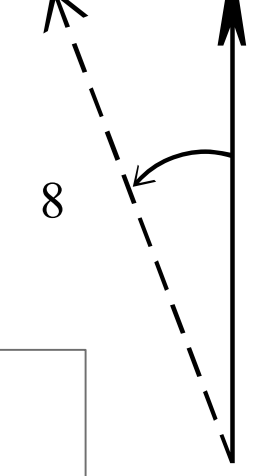
関東森林管理局 福島森林管理署 白河支署

令和六年度 第七次樹立



関東森林管理局 阿武隈川森林計画区
福島森林管理署 白河支署 基本図 184 (全232)

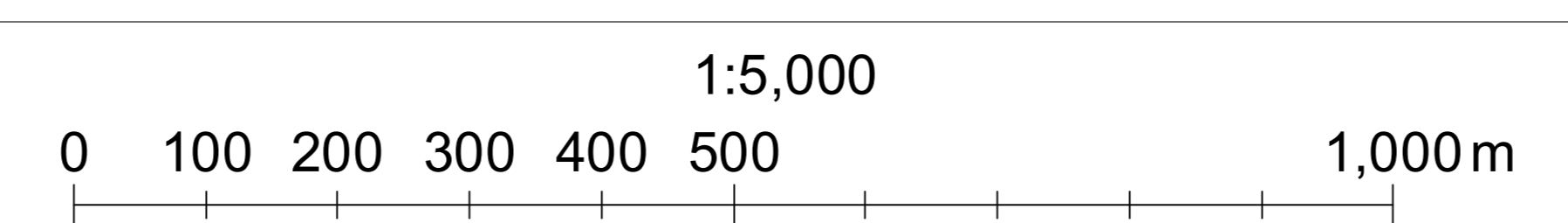
第区公共座標



阿武隈川 184

林班番号: 1019~1023・1025~1026

令和六年度 第七次樹立



1:5,000

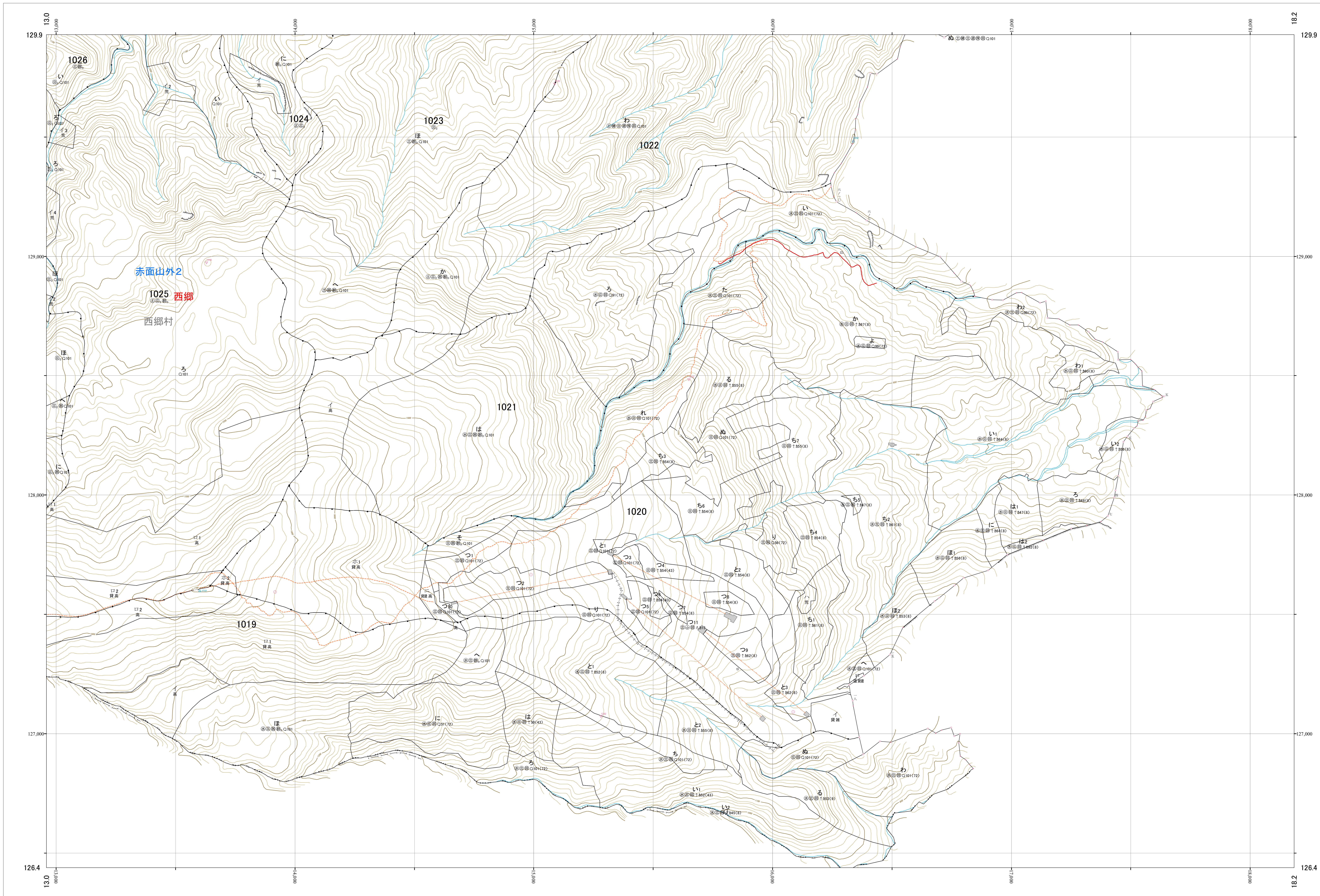
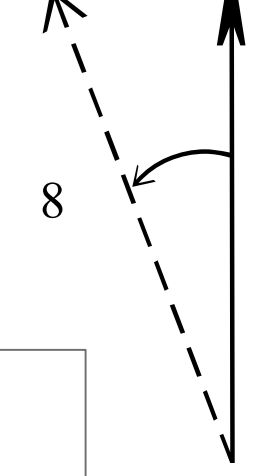
林班番号: 1019~1023・1025~1026

阿武隈川 184

関東森林管理局 福島森林管理署 白河支署

関東森林管理局 阿武隈川森林計画区
福島森林管理署 白河支署 基本図 185 (全232)

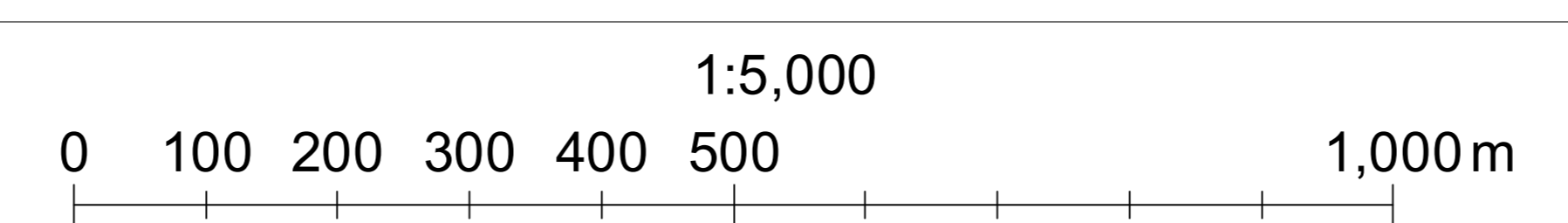
第区公共座標



阿武隈川 185

林班番号: 1019~1026

令和六年度 第七次樹立



1:5,000

林班番号: 1019~1026

阿武隈川 185

関東森林管理局 福島森林管理署 白河支署

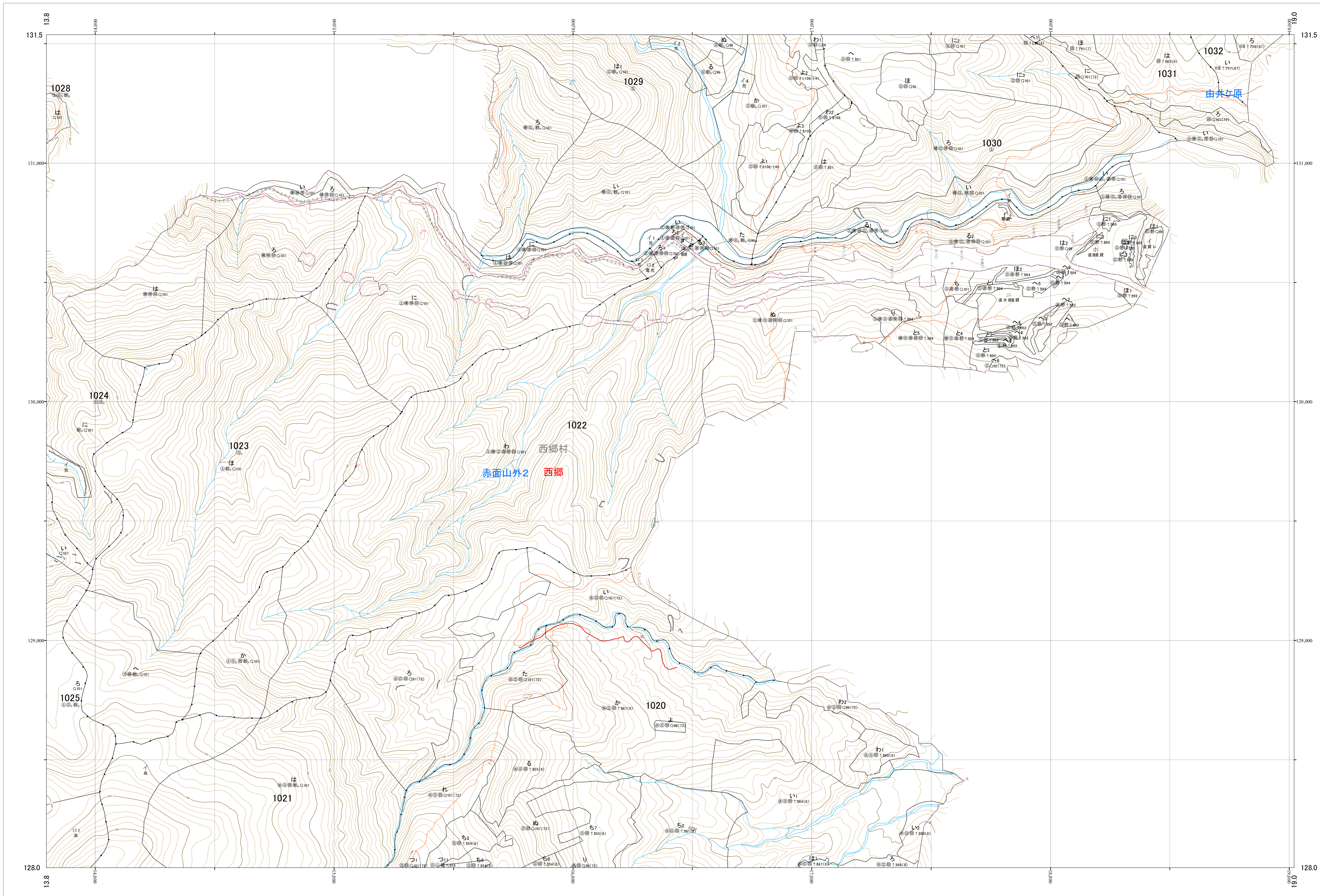
関東森林管理局 阿武隈川森林計画区
福島森林管理署 白河支署 基本図 186 (全232)

第区公共座標

阿武隈川 186

林班番号: 1020~1025・1029~1032

令和六年度 第七次樹立



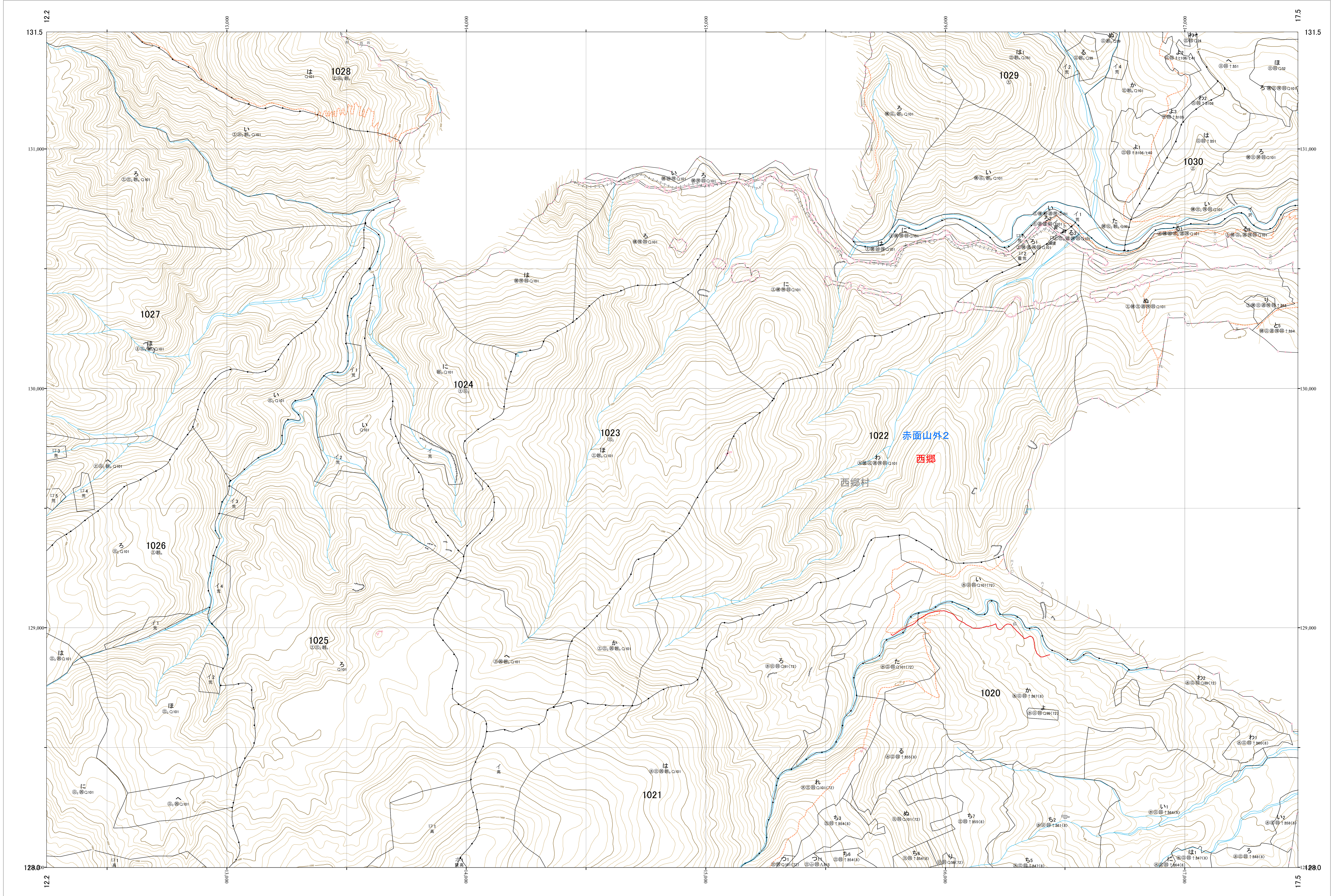
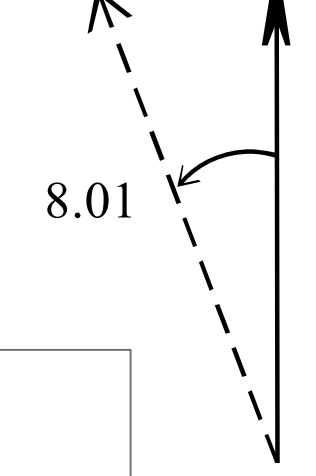
林班番号: 1020~1025・1029~1032

阿武隈川 186

関東森林管理局 福島森林管理署 白河支署

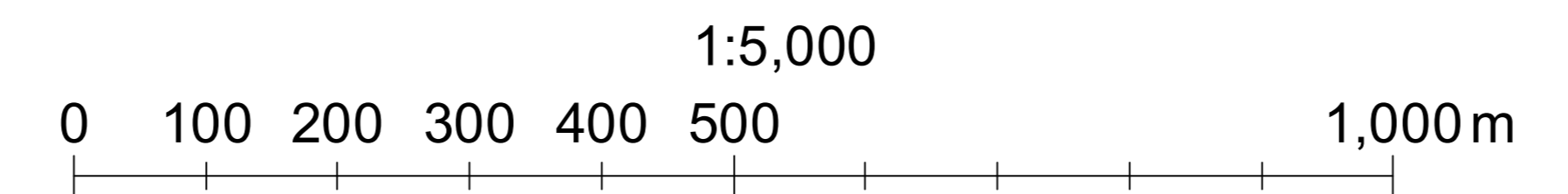
関東森林管理局 阿武隈川森林計画区
福島森林管理署 白河支署 基本図 187 (全232)

第区公共座標



阿武隈川 187
林班番号: 1020~1030

令和六年度 第七次樹立



林班番号: 1020~1030

阿武隈川 187

関東森林管理局 福島森林管理署 白河支署

関東森林管理局 阿武隈川森林計画区
福島森林管理署 白河支署 基本図 188 (全232)

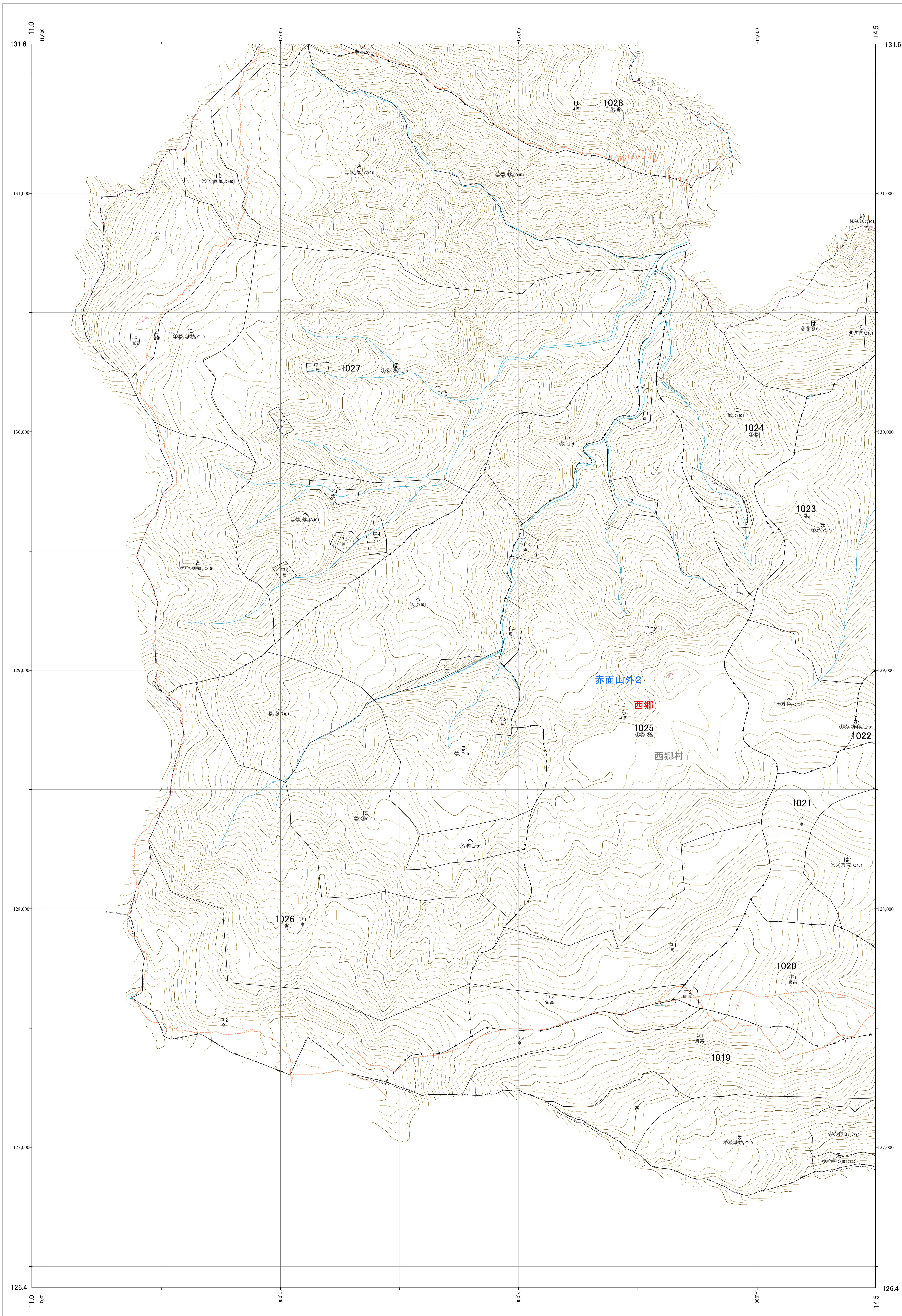
第八公共座標

8.01

阿武隈川 188

林班番号: 1019~1021・1023~1028

令和六年度 第七次樹立



林班番号: 1019~1021・1023~1028

阿武隈川 188

関東森林管理局 福島森林管理署 白河支署

1:5,000

0 100 200 300 400 500 1,000m

関東森林管理局 阿武隈川森林計画区
福島森林管理署 白河支署 基本図 189 (全232)

第四公共座標

8.01

阿武隈川 189

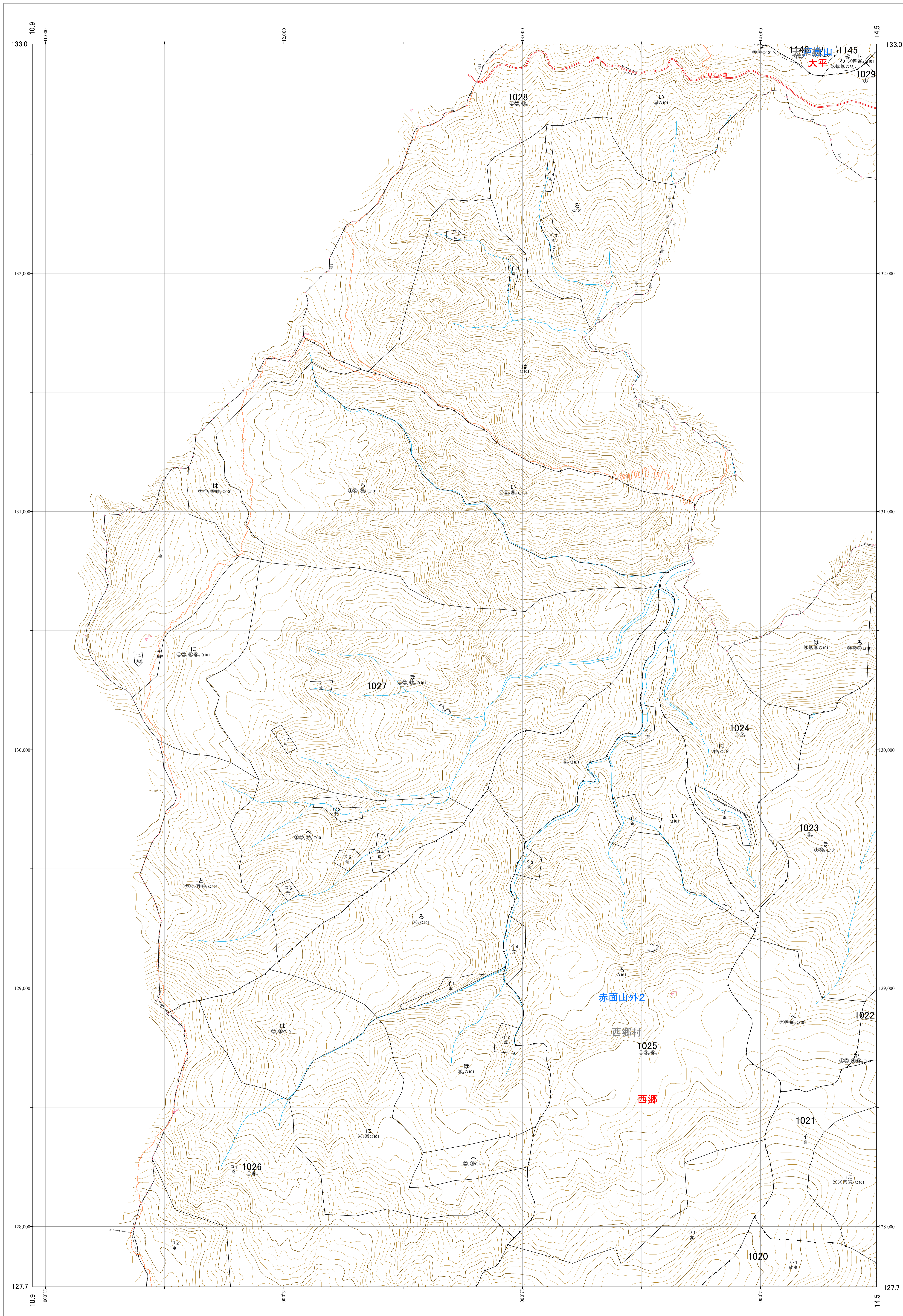
林班番号: 1021~1028

令和六年度 第七次樹立

林班番号: 1021~1028

阿武隈川 189

関東森林管理局 福島森林管理署 白河支署



1:5,000

0 100 200 300 400 500 1,000m

関東森林管理局 阿武隈川森林計画区
福島森林管理署 白河支署 基本図 190 (全232)

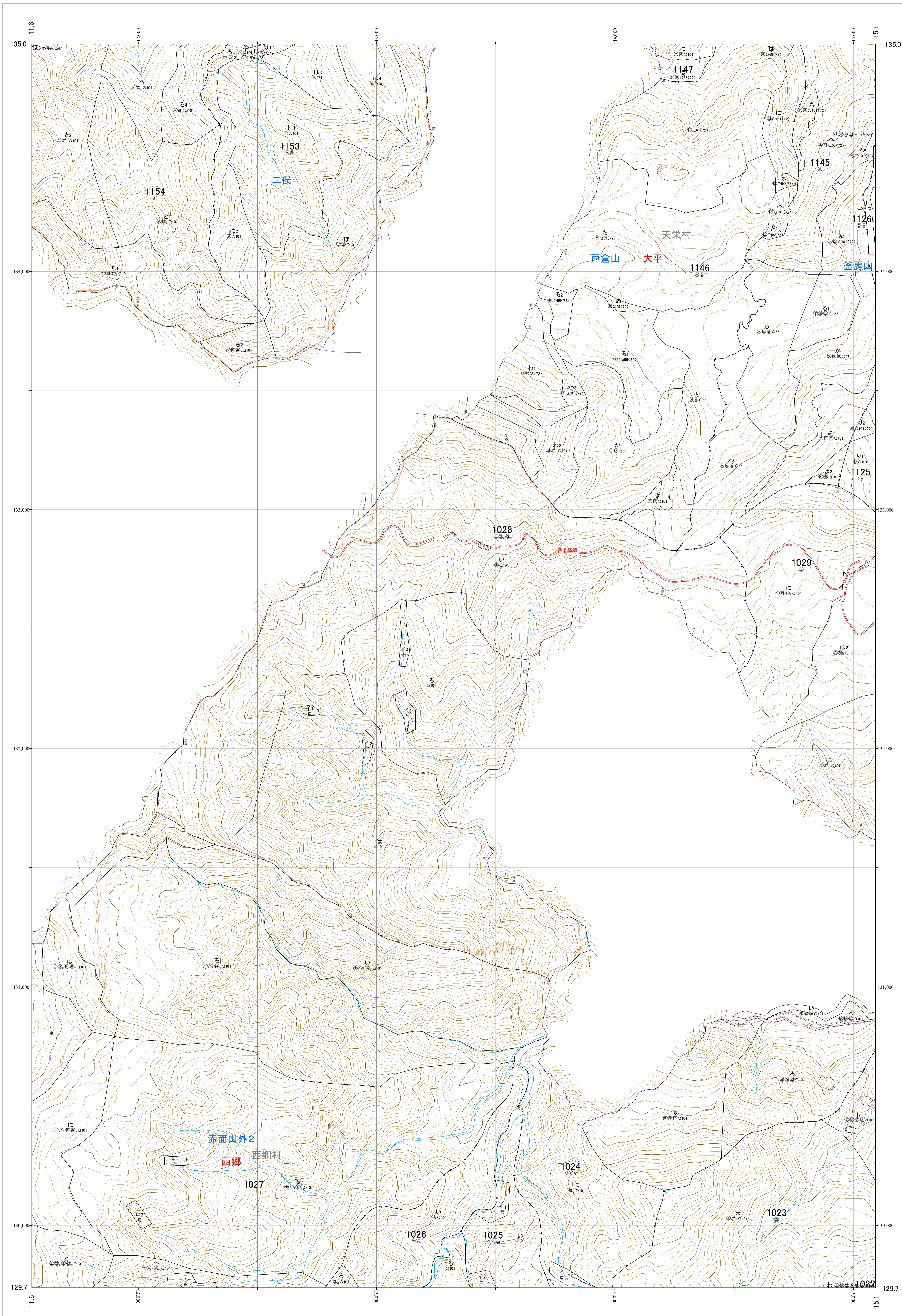
第八公共座標

8.01

阿武隈川 190

林班番号: 1022~1029・1125~1126・1145~1147・1153~1154

令和六年度 第七次樹立



林班番号: 1022~1029・1125~1126・1145~1147 阿武隈川 190

関東森林管理局 福島森林管理署 白河支署

1:5,000

0 100 200 300 400 500 1,000m