

関東森林管理局 阿武隈川森林計画区
福島森林管理署 白河支署 基本図 161 (全232)

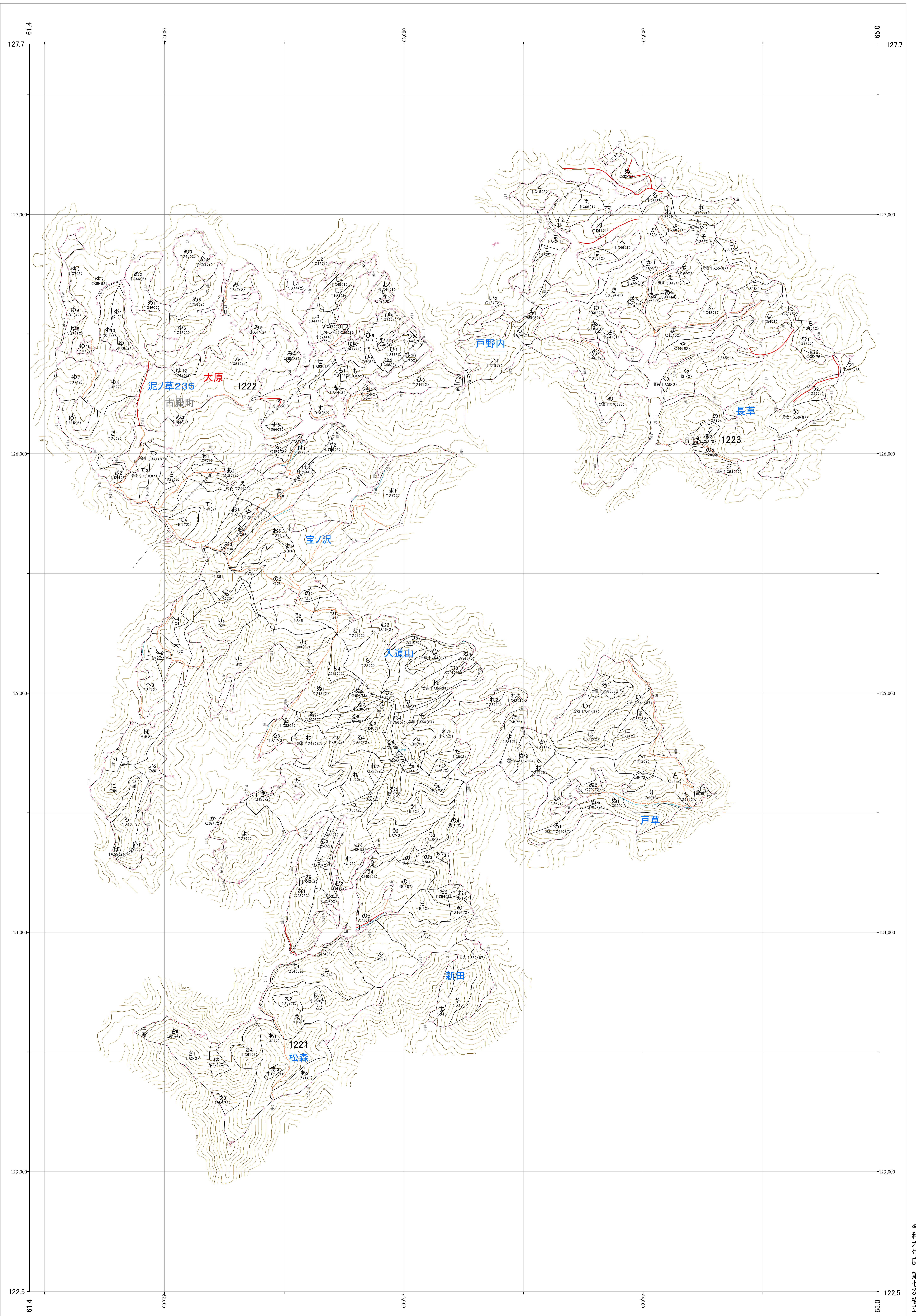
第四公共座標

7.89

阿武隈川 161

林班番号: 1221~1223

令和六年度 第七次樹立



林班番号: 1221~1223

関東森林管理局 福島森林管理署 白河支署
阿武隈川 161

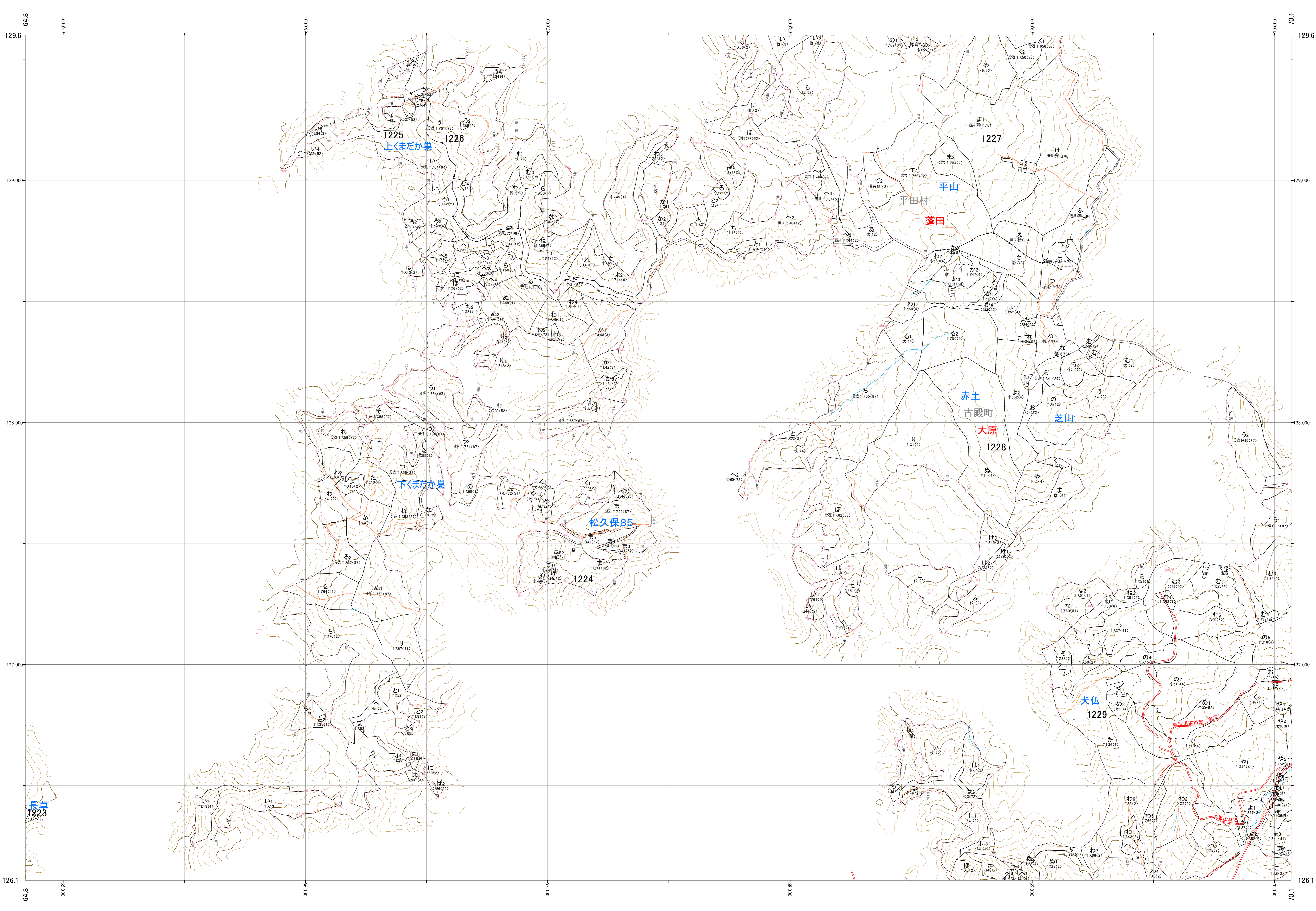
1:5,000

0 100 200 300 400 500 1,000m

関東森林管理局 阿武隈川森林計画区
福島森林管理署 白河支署 基本図 162 (全232)

第区公共座標

7.89



阿武隈川 162

林班番号: 1223~1231

令和六年度 第七次樹立

林班番号: 1223~1231

阿武隈川 162

関東森林管理局 福島森林管理署 白河支署

1223

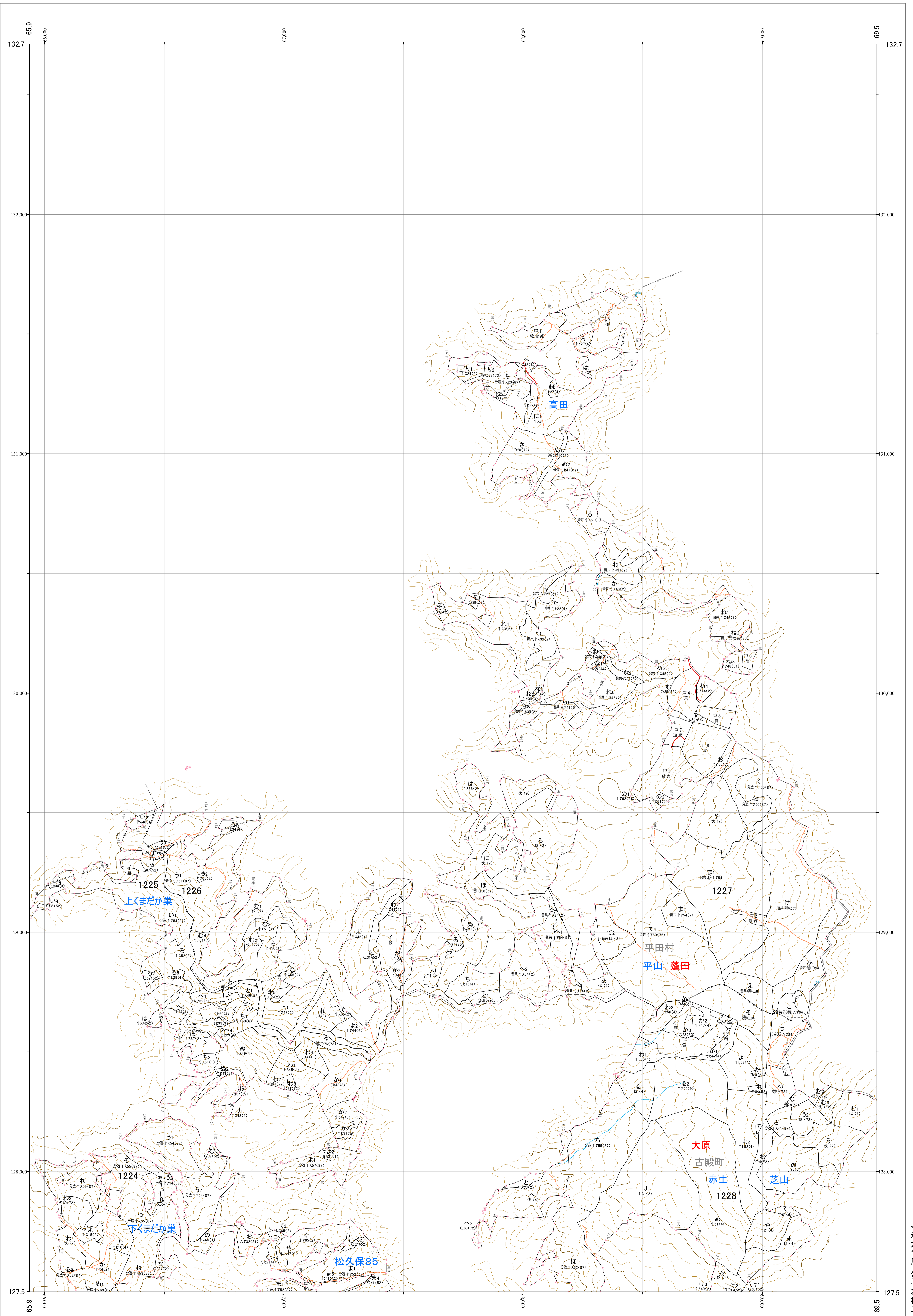
関東森林管理局 阿武隈川森林計画区
福島森林管理署 白河支署 基本図 163 (全232)

第四公共座標

阿武隈川 163

林班番号: 1224~1228

令和六年度 第七次樹立



林班番号: 1224~1228

阿武隈川 163

関東森林管理局 福島森林管理署 白河支署

1:5,000

0 100 200 300 400 500 1,000m

関東森林管理局 阿武隈川森林計画区
福島森林管理署 白河支署 基本図 164 (全232)

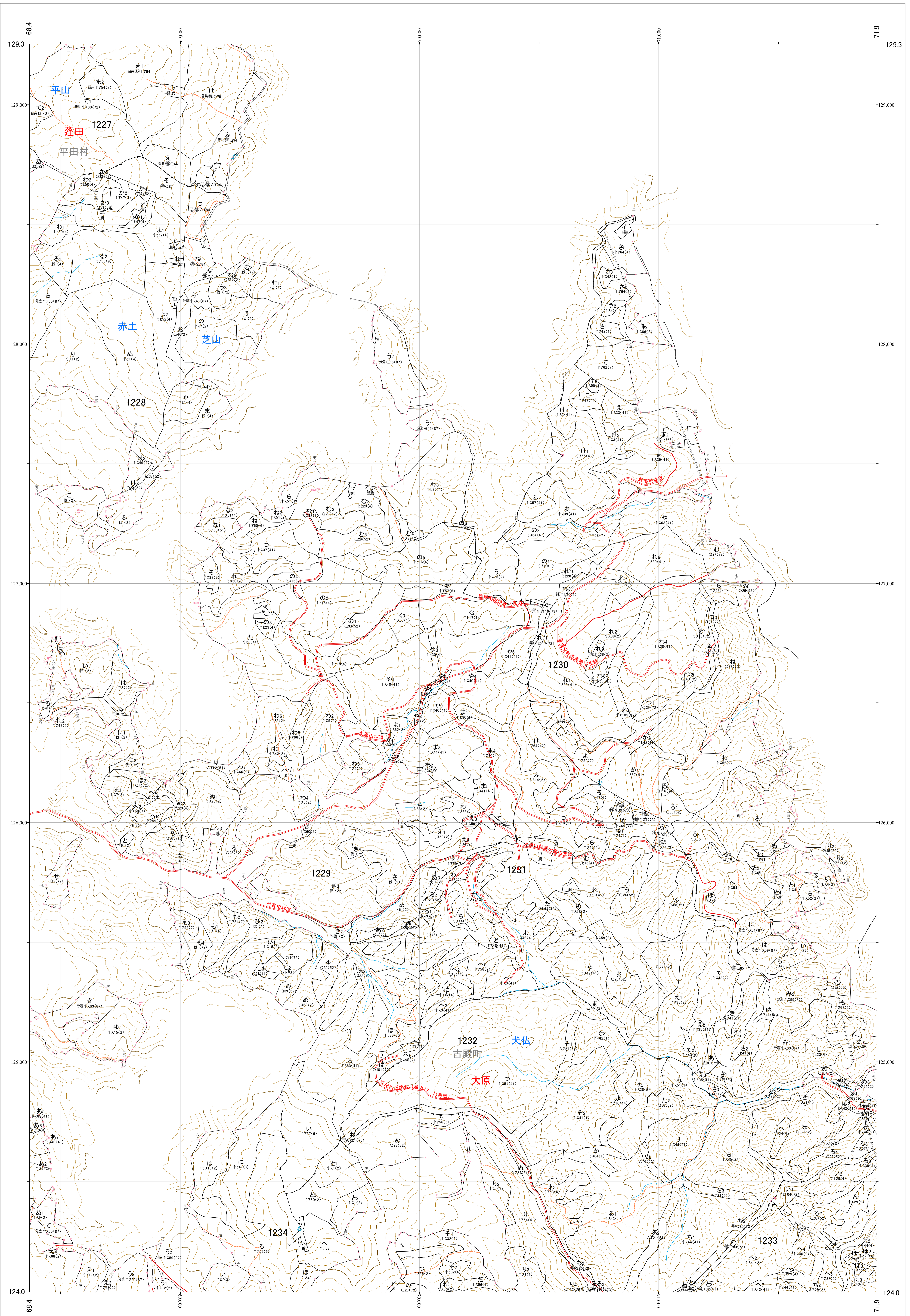
第四公共座標

7.88

阿武隈川 164

林班番号: 1226~1234

令和六年度 第七次樹立



林班番号: 1226~1234

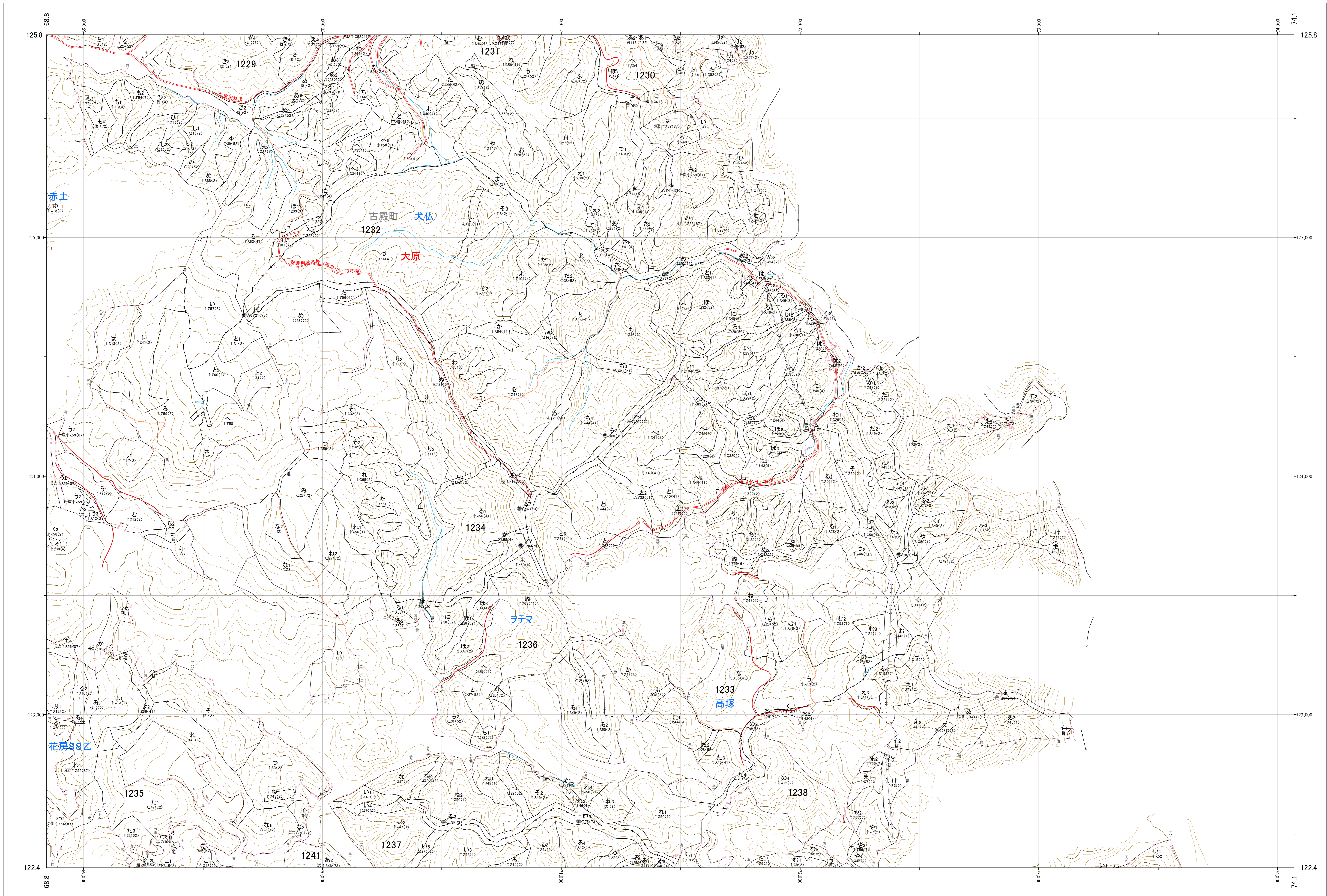
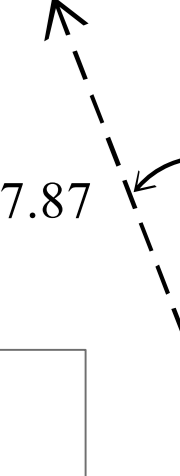
関東森林管理局 福島森林管理署 白河支署
阿武隈川 164

1:5,000

0 100 200 300 400 500 1,000m

関東森林管理局 阿武隈川森林計画区
福島森林管理署 白河支署 基本図 165 (全232)

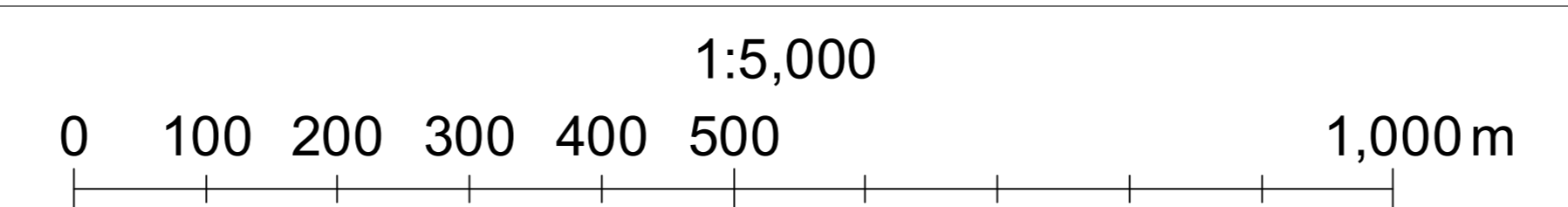
第区公共座標



阿武隈川 165

林班番号: 1229~1238・1241

令和六年度 第七次樹立



林班番号: 1229~1238・1241

阿武隈川 165

関東森林管理局 福島森林管理署 白河支署

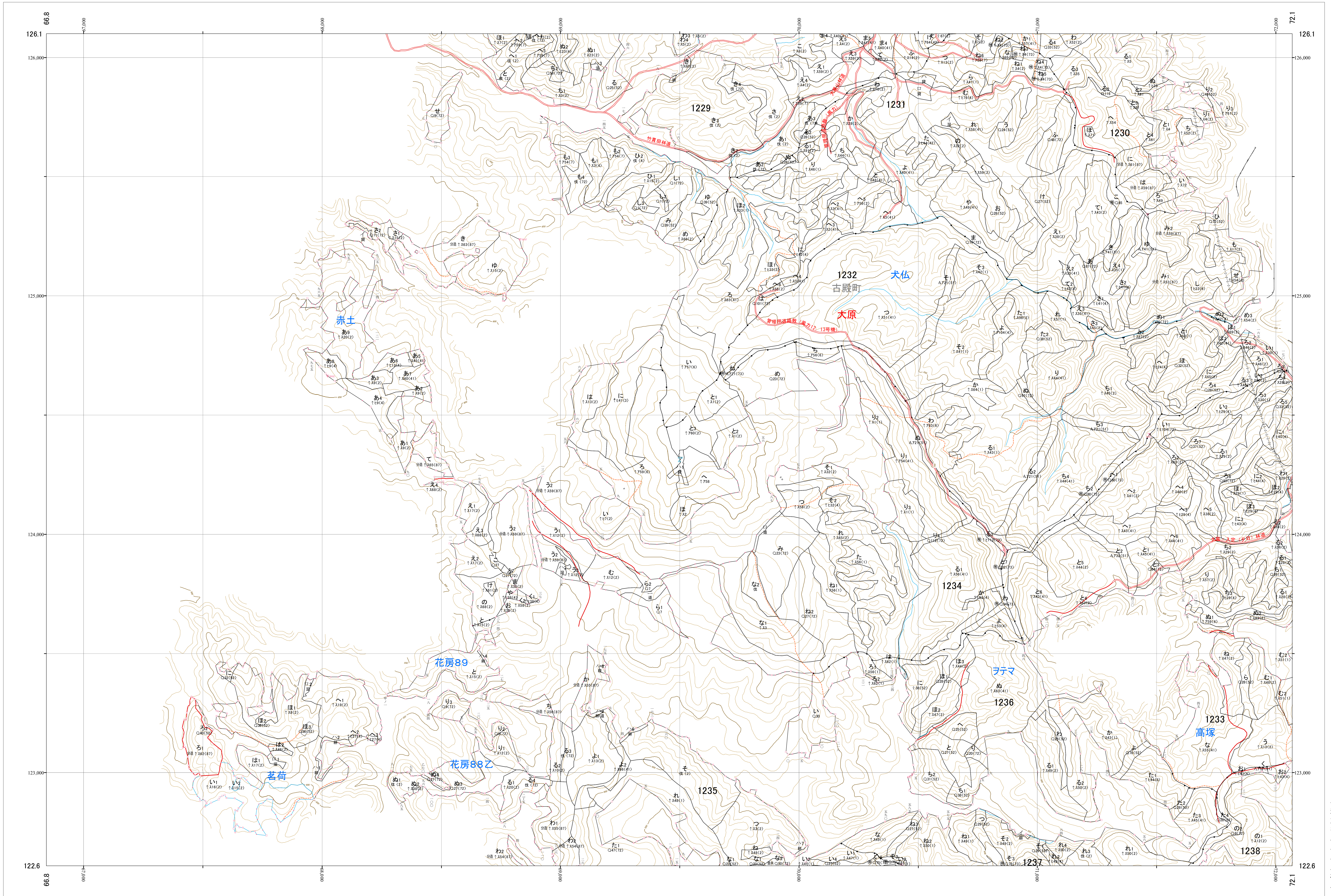
関東森林管理局 阿武隈川森林計画区
福島森林管理署 白河支署 基本図 166 (全232)

第区公共座標

阿武隈川 166

林班番号: 1229~1236

令和六年度 第七次樹立



1:5,000

0 100 200 300 400 500 1,000m

林班番号: 1229~1236

阿武隈川 166

関東森林管理局 福島森林管理署 白河支署

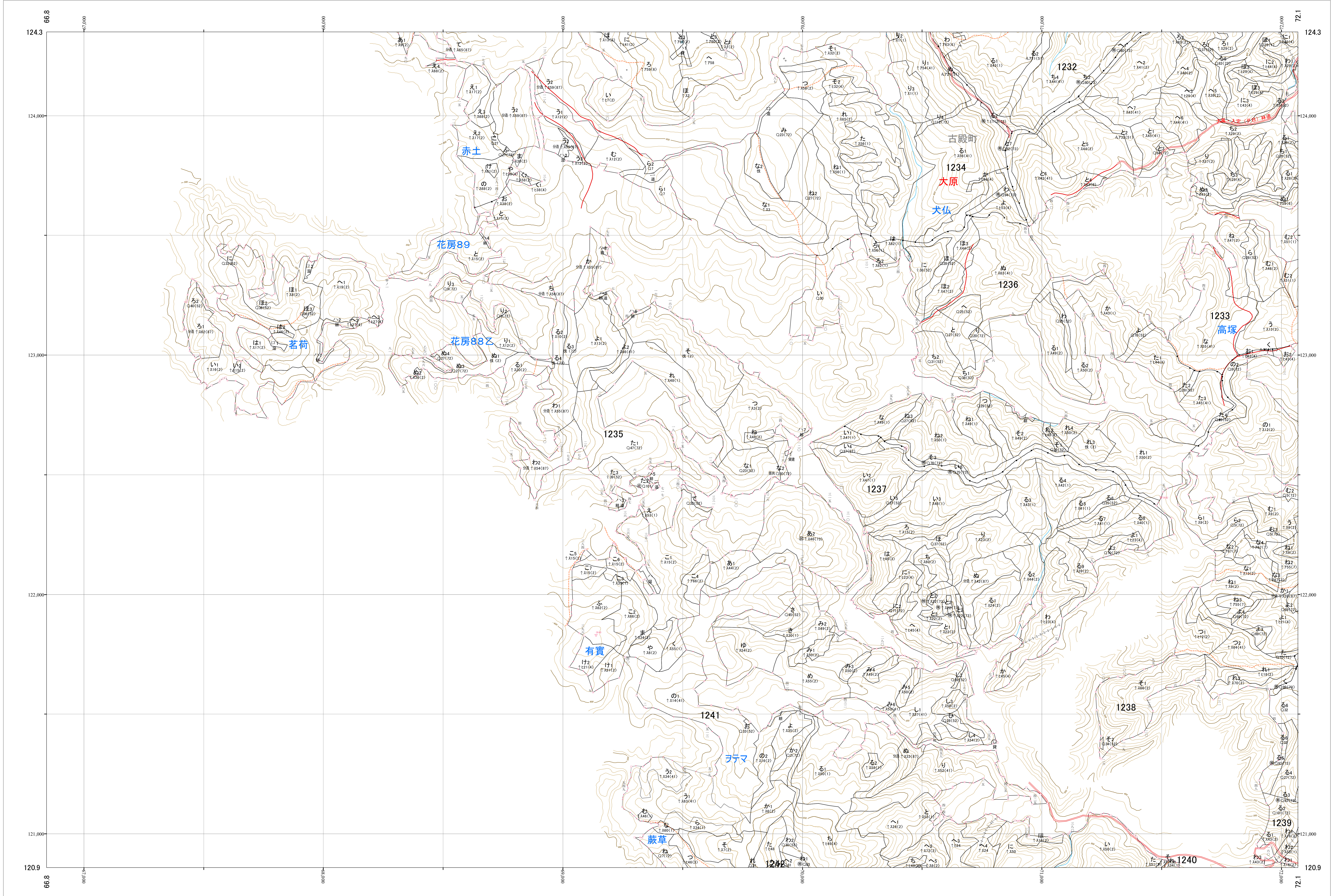
関東森林管理局 阿武隈川森林計画区
福島森林管理署 白河支署 基本図 167 (全232)

第区公共座標

阿武隈川 167

林班番号: 1232~1242

令和六年度 第七次樹立



林班番号: 1232~1242

阿武隈川 167

関東森林管理局 福島森林管理署 白河支署

1:5,000

0 100 200 300 400 500 1,000m

関東森林管理局 阿武隈川森林計画区
福島森林管理署 白河支署 基本図 168 (全232)

第四公共座標

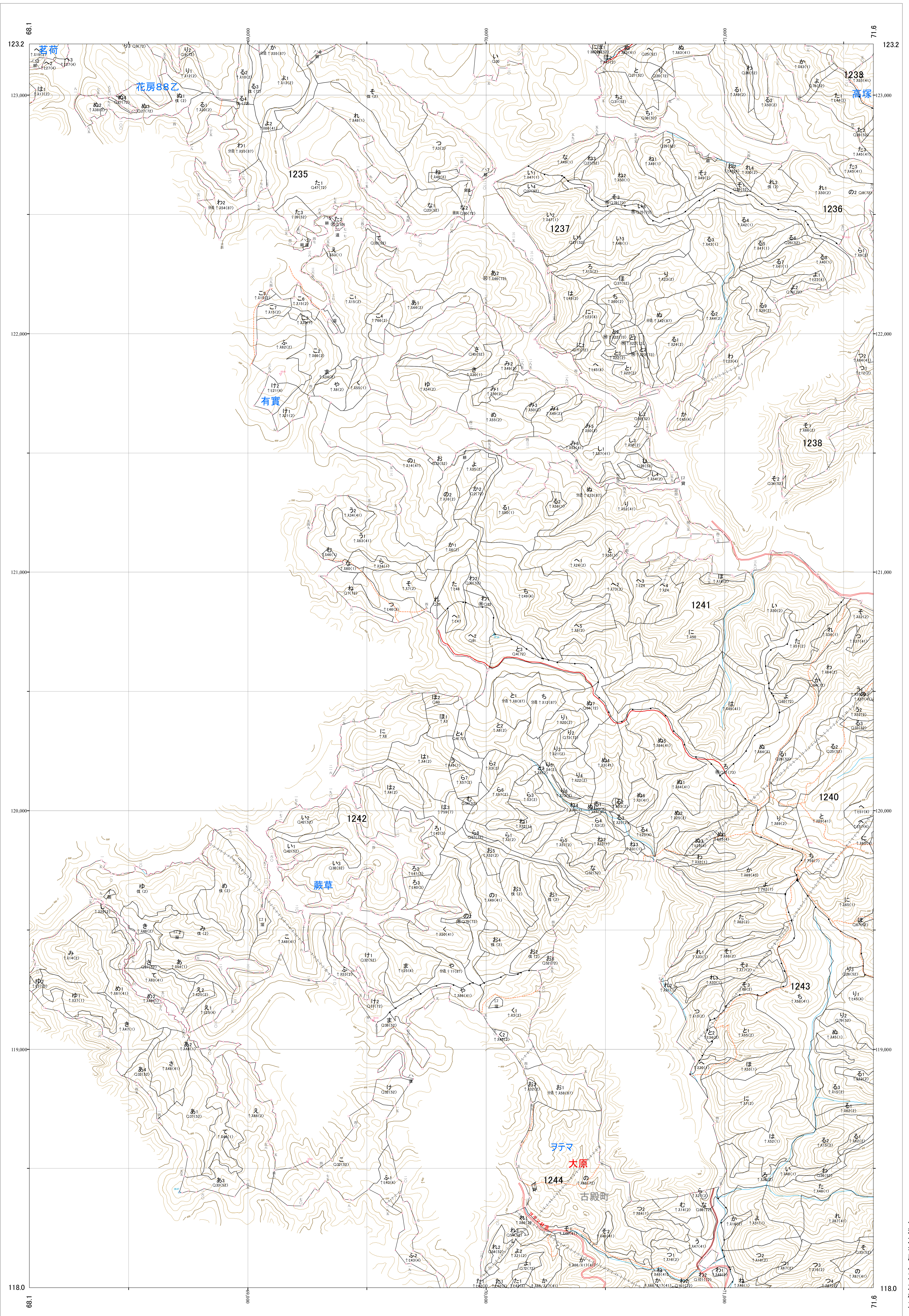
7.86



関東森林管理局 阿武隈川森林計画区
福島森林管理署 白河支署 基本図 169 (全232)

第四公共座標

7.87



阿武隈川 169

林班番号: 1233・1235~1238・1240~1244

令和六年 第七次樹立

林班番号: 1233・1235~1238・1240~1244

関東森林管理局 福島森林管理署 白河支署
阿武隈川 169

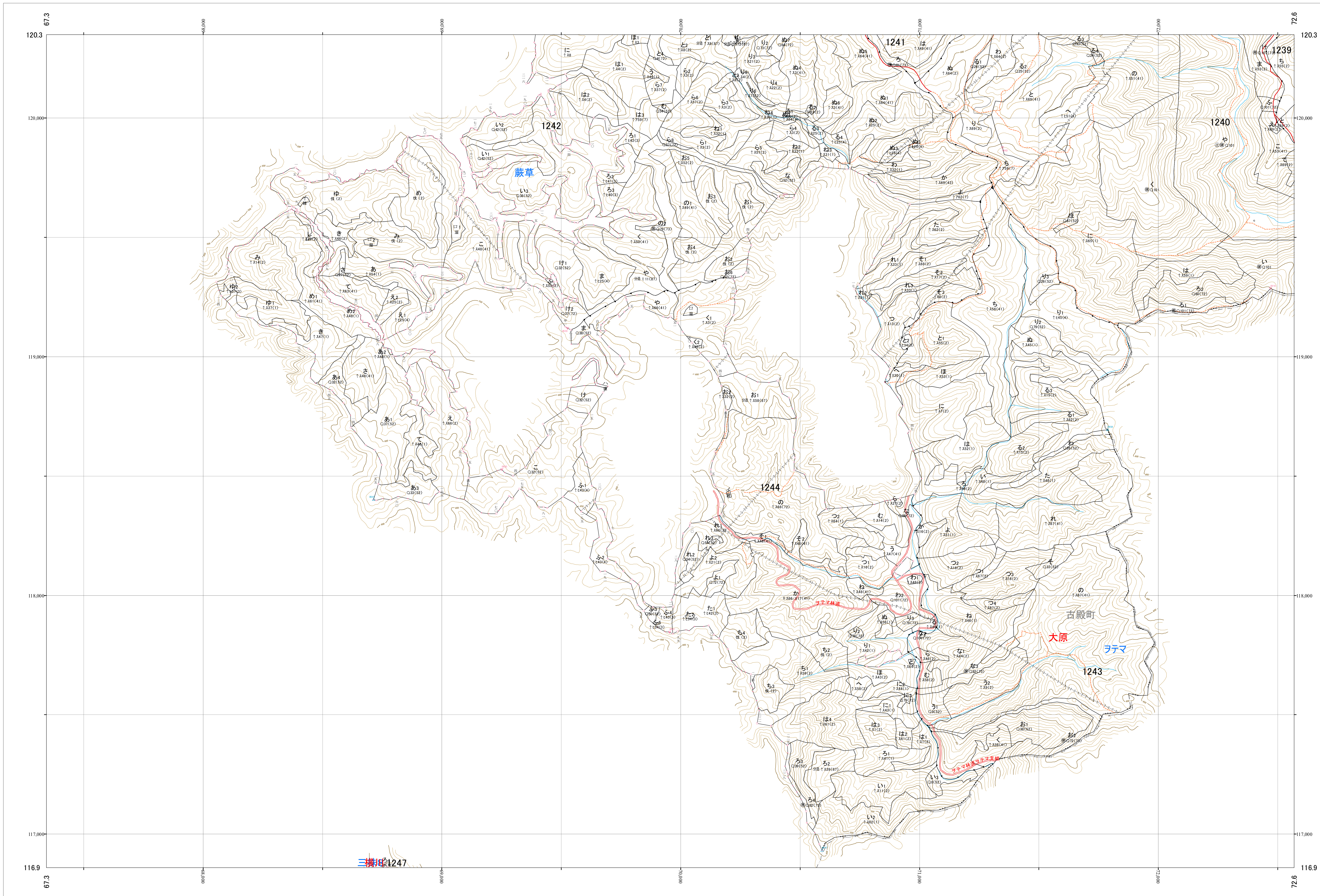
1:5,000

0 100 200 300 400 500 1,000m

関東森林管理局 阿武隈川森林計画区
福島森林管理署 白河支署 基本図 170 (全232)

第区公共座標

7.86



阿武隈川 170

林班番号: 1240~1244・1247

令和六年度 第七次樹立

林班番号: 1240~1244・1247

阿武隈川 170

関東森林管理局 福島森林管理署 白河支署

